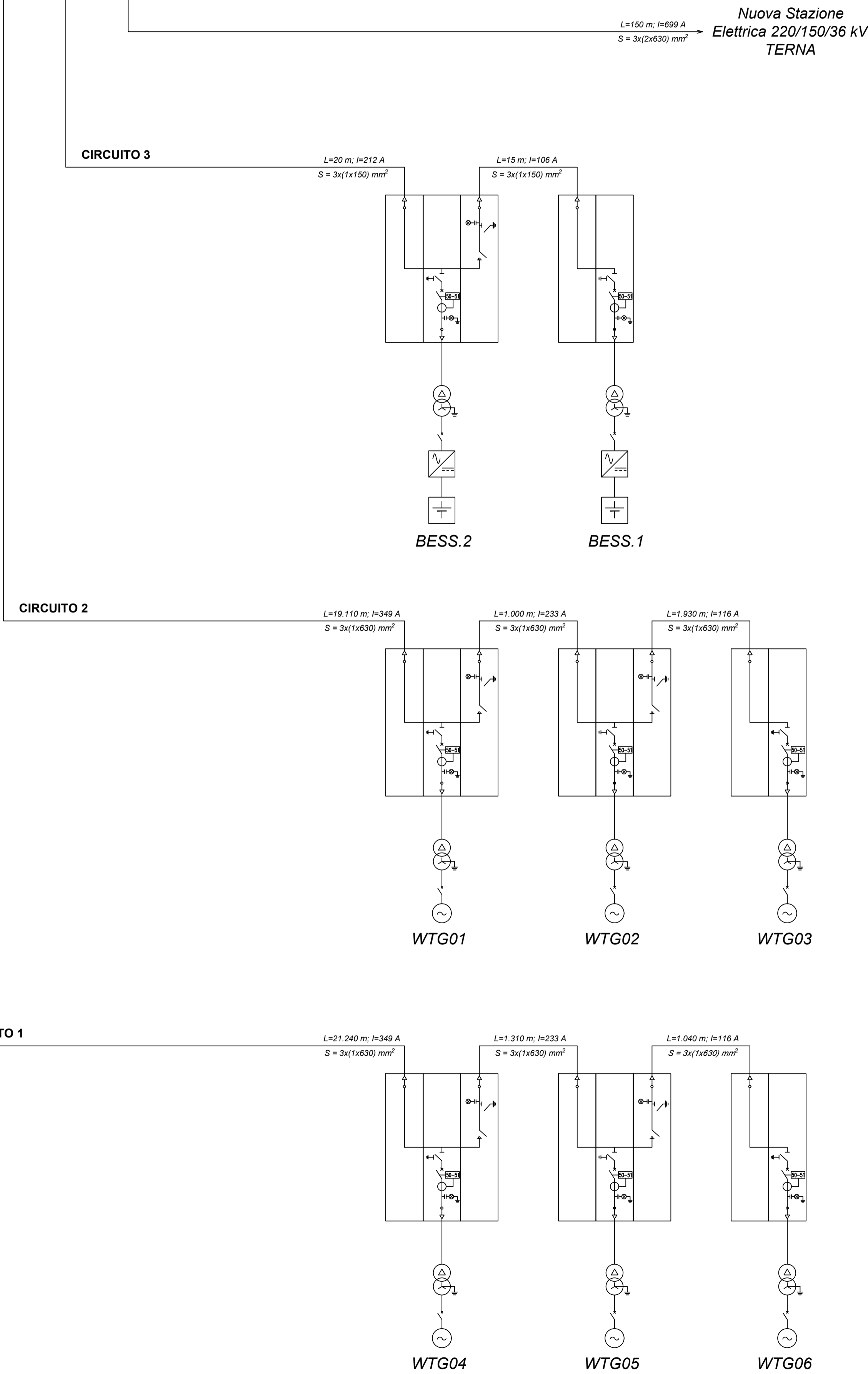
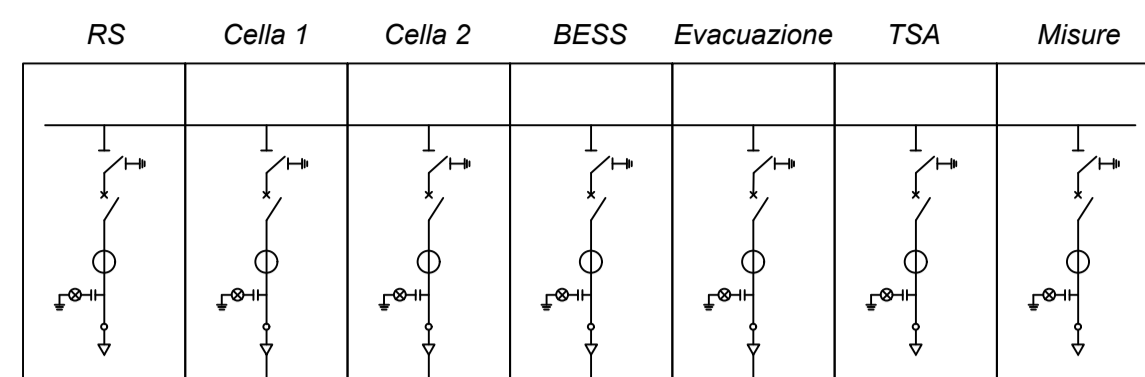


CABINA DI CONSEGNA



Comittente:

**CONTESSA ENTELLINA**  
ENERGY & INFRASTRUCTURE

CONTESSA ENTELLINA S.R.L.  
P.IVA 1329980960  
VIA DANTE 7 MILANO C.A.P. 20123

Titolo del Progetto:

**Progetto per la realizzazione e l'esercizio di un parco eolico denominato "Contessa Entellina" di 39,6 MW con sistema di accumulo di 12 MW e le relative opere connesse da svilupparsi nei comuni di Contessa Entellina (PA), Santa Margherita di Belice (AG), Sambuca di Sicilia (AG) e Menfi (AG)**

Documento:	<b>PROGETTO DEFINITIVO</b>	N° Tavola:	EPD0070
Elaborato:	<b>Schemi elettrici impianto eolico</b>	SCALA:	-
		FOGLIO:	1 di 1
		FORMATO:	A1

Progettazione: Progettisti:

NEW DEVELOPMENTS srl  
piazza Europa, 14 - 87100 Cosenza (CS)

dott.ing. Raffaele Ciotola

Rev.	Data Revisione:	Descrizione Revisione	Redatto	Controllato	Approvato
00	11/12/2023	PRIMA EMISSIONE	New Dev.	CONTESSA ENTELLINA	CONTESSA ENTELLINA