

TERNA RETE ITALIA Spa  
 Direzione Territoriale Nord Est  
 Unità Progettazione e Realizzazione Impianti  
 Il Responsabile  
 (N. Ferracin)



REVISIONI	N.	DATA	DESCRIZIONE	ELABORATO	VERIFICATO	APPROVATO
01	11/04/2014	Revisione a seguito approvazione con email del 11/04/2014		F. FONTANI	A. MOLINO	L. MORRA
00	28/02/2014	Prima emissione per approvazione		F. FONTANI	A. MOLINO	L. MORRA

CODIFICA ELABORATO APPALTATORE	Timbro e Firma Appaltatore	Logo Appaltatore
DU23512B1CDX27948		

REVISIONI	N.	DATA	DESCRIZIONE	ELABORATO	ESAMINATO	ACCETTATO
00	11/04/2014	PRIMA EMISSIONE		AI ENGINEERING SRL	R. CASARETTI	N. FERRACIN

TIPOLOGIA DELL'ELABORATO	CODIFICA DELL'ELABORATO	Logo Terna Rete Italia		
PLANIMETRIA	DU23512B1CDX27948			
PROGETTO	TITOLO			
512/Cerasomma TE-DX-00-049	Risanamento e nuovo assetto rete elettrica AT nei Comuni di Lucca e Borgo a Mozzano			
RICAVATO DAL DOC. TERNA	Linea a 132 kV Lucca Ronco - Filettole n°512			
CLASSIFICAZIONE DI SICUREZZA	Variante in località Cerasomma - tratto H-I			
	STUDIO PRELIMINARE AMBIENTALE			
	VEGETAZIONE			
NOME DEL FILE	SCALA CAD	FORMATO	SCALA	FOGLIO
DU23512B1CDX27948.dwg	1 unità = 1 m	840 x 297	1:10.000	1 / 1

Questo documento contiene informazioni di proprietà Terna Rete Italia S.p.A. e deve essere utilizzato esclusivamente dal destinatario in relazione alle finalità per le quali è stato ricevuto. E' vietata qualsiasi forma di riproduzione o di divulgazione senza l'esplicito consenso di Terna Rete Italia S.p.A.  
 This document contains information proprietary to Terna Rete Italia S.p.A. and it will have to be used exclusively for the purposes for which it has been furnished. Whichever shape of spreading or reproduction without the written permission of Terna Rete Italia S.p.A. is prohibit.

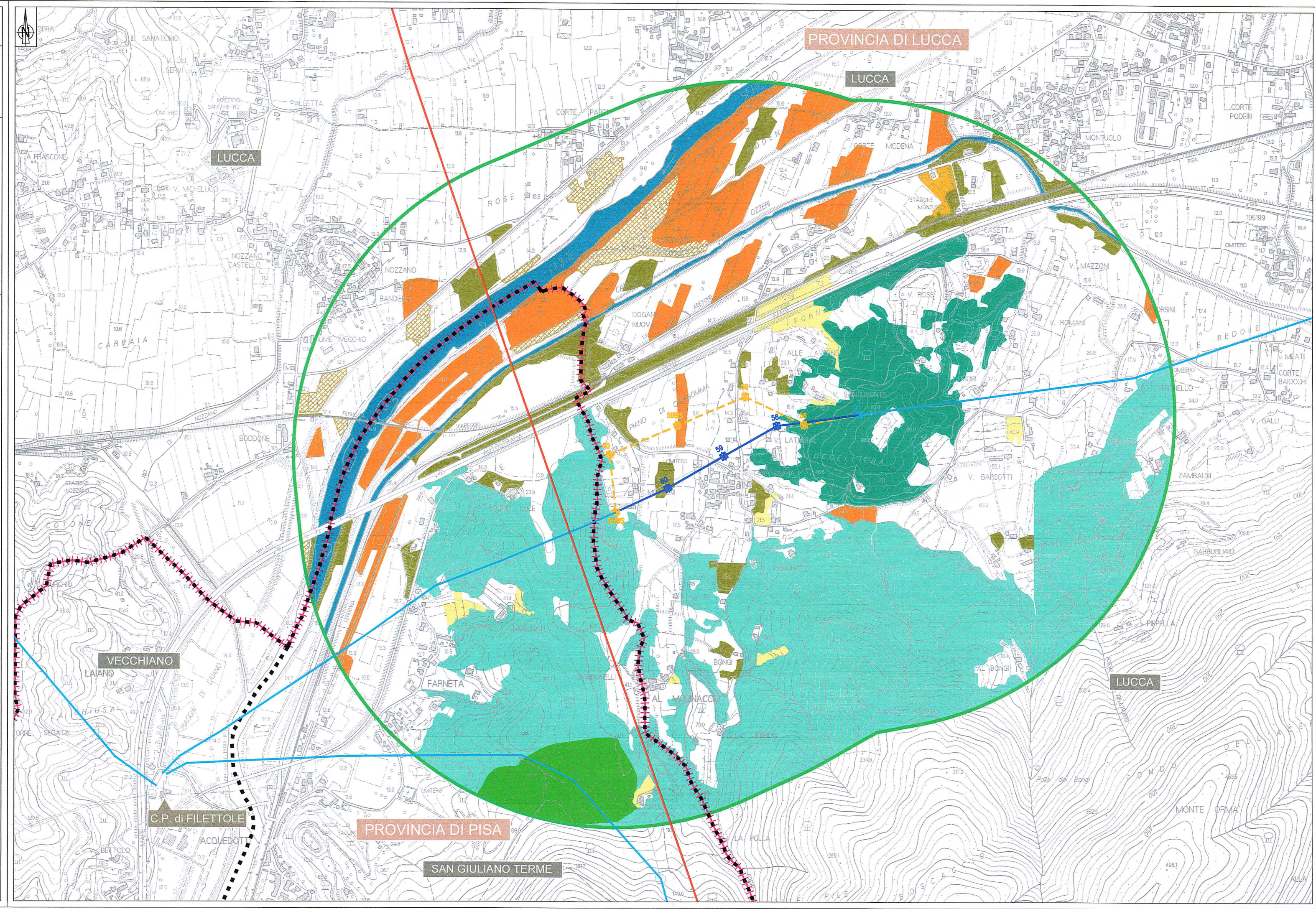
### LEGENDA

- Area di studio
- Limiti amministrativi
- Limite comunale
- +++++++ Limite provinciale

- Interventi in progetto
- Tracciato e sostegni esistenti (ALTERNATIVA LOCALIZZATIVA)
- Tracciato e sostegni autorizzati da non realizzare
- Linee esistenti
- Linea 380 kV esistente
- Linea 132 kV esistente

### CARTA DELLA VEGETAZIONE - LEGENDA

- Fonte: Corine Land Cover 2006, IV LIVELLO- ISPRA 2006 (aggiornata mediante fotointerpretazione e sopralluoghi in campo)
- Boschi a prevalenza di castagno
  - Boschi a prevalenza di igrofite (quali salici e/o pioppi e/o ontani, ecc)
  - Boschi misti di conifere e latifoglie a prevalenza di querce caducifoglie (cerro e/o roverella e/o farnetto e/o rovere e/o farnia)
  - Boschi misti di conifere e latifoglie a prevalenza di castagno
  - Aree a vegetazione boschiva e arbustiva in evoluzione
  - Aree prevalentemente occupate da colture agrarie con presenza di spazi naturali importanti
  - Prati stabili
  - Arboricoltura
  - Corsi d'acqua, canali ed idrovie



A  
B  
C  
D  
E  
F

A  
B  
C  
D  
E  
F