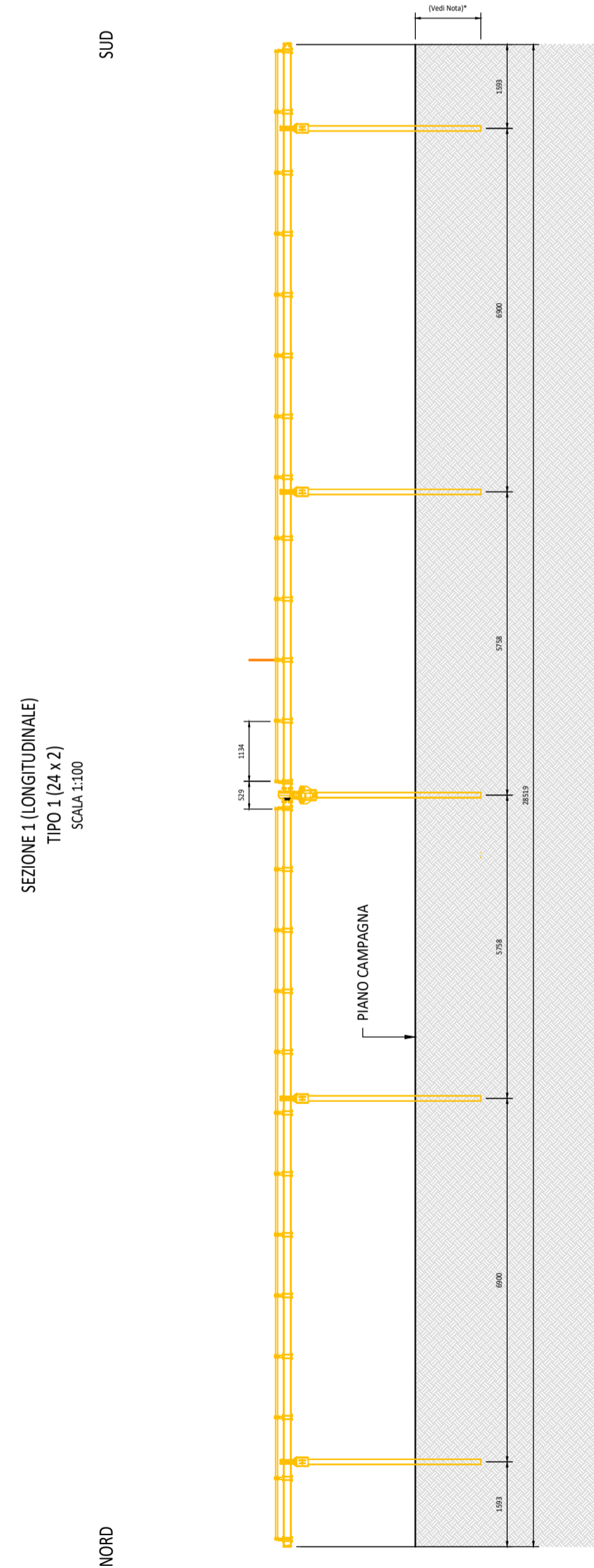
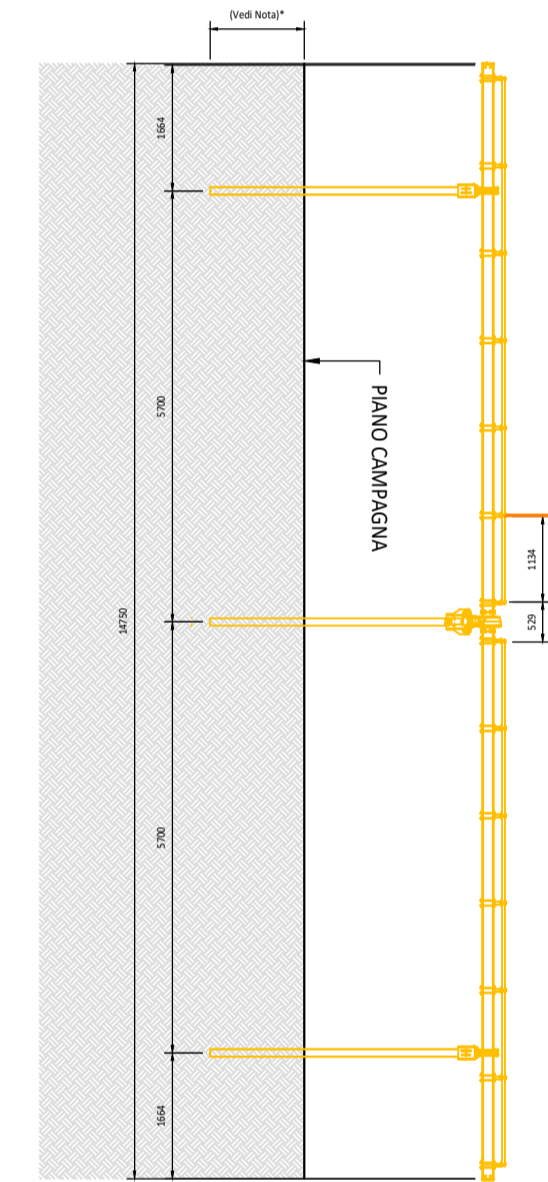
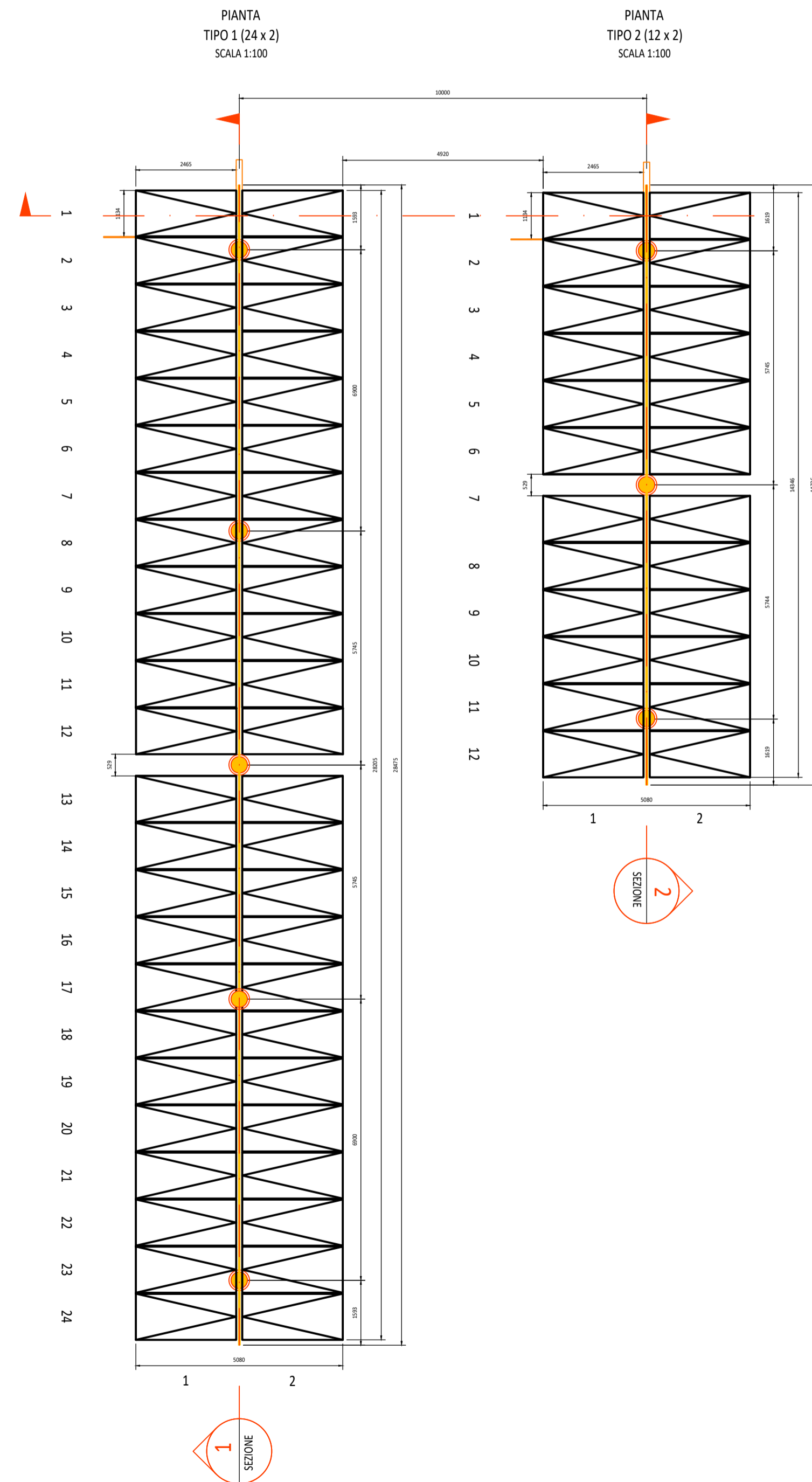
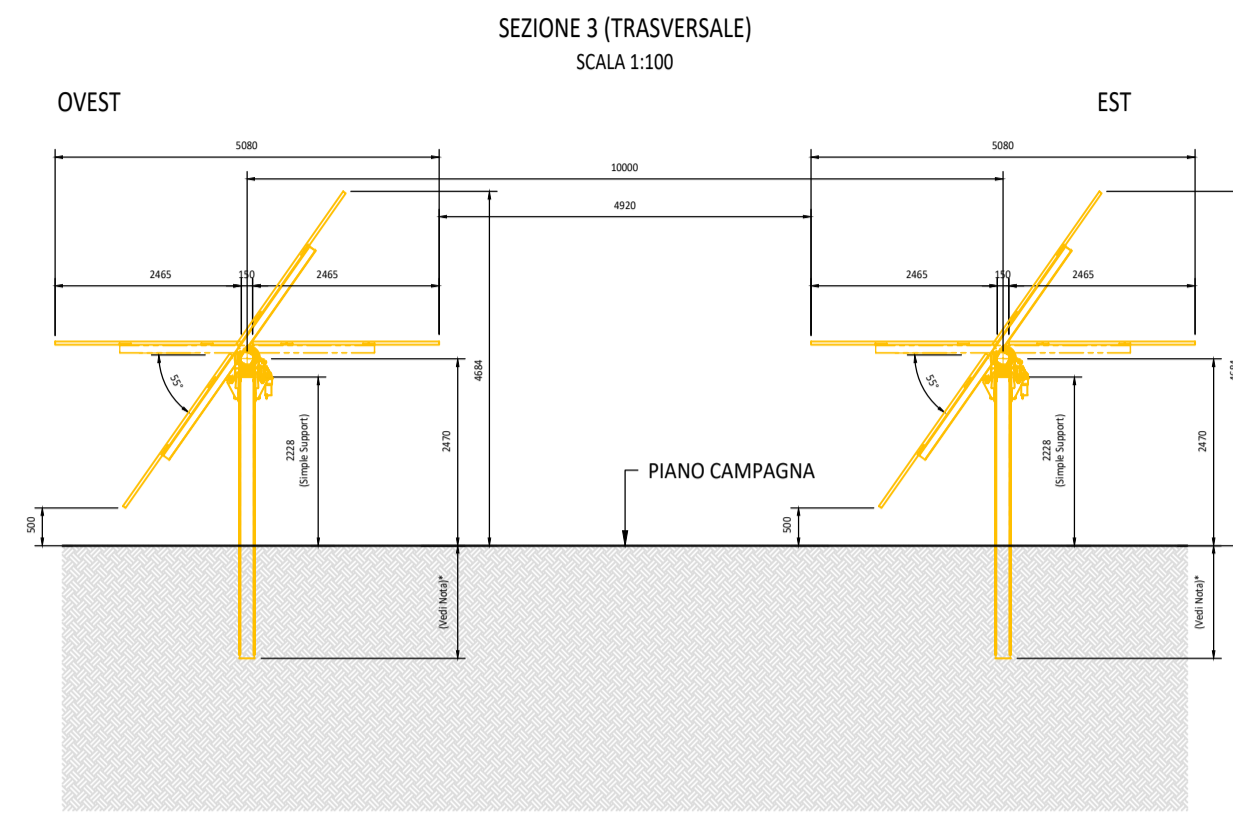
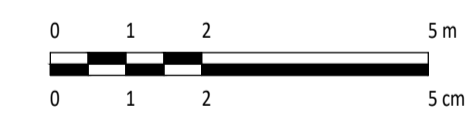


PARTICOLARE - STRUTTURE SOSTEGNO MODULI
TIPOLOGICI



SCALA 1:100 - 1 cm = 1 m



0	1	2	5
0	1	2	5
0	1	2	5

REV.	DESCRIZIONE	SA	EP/DCr	LC	11/2023

Montana

Montana SpA
Via Carlo Azeglio Fumagalli, 6
20143 Milano
www.montanarenewables.com

Tel. +39 02 54118173
Fax +39 02 54129866
Cap. Soc. 600.000,00 €

Milano (sede certificata ISO) | Brescia | Palermo | Cagliari | Roma | Salsomaggiore

Comitente: **sorgenja RENEWABLES**

Progettati: **ING. LAURA CONTI**
Iscritta all'Ordine degli Ingegneri della Provincia di Pavia al n. 1726

Oggetto: **PROGETTO DEFINITIVO IMPIANTO FOTOVOLTAICO A TERRA con potenza 39,81 MW**
Comune di Manfredonia e Orta Nova (FG)

Tavola: **PARTICOLARI STRUTTURE SOSTEGNO MODULI - TRACKER**

N. Tav. **11**

N. Riv. **2865_4672_MA_PD_T10_REV0_PARTICOLARE STRUTTURE SOSTEGNO MODULI - TRACKER**

Scala **1:100**

E' VIETATA LA RIPRODUZIONE DI QUESTO DOCUMENTO SENZA PREVENTIVA AUTORIZZAZIONE SCRITTA DELLA MONTANA SPA