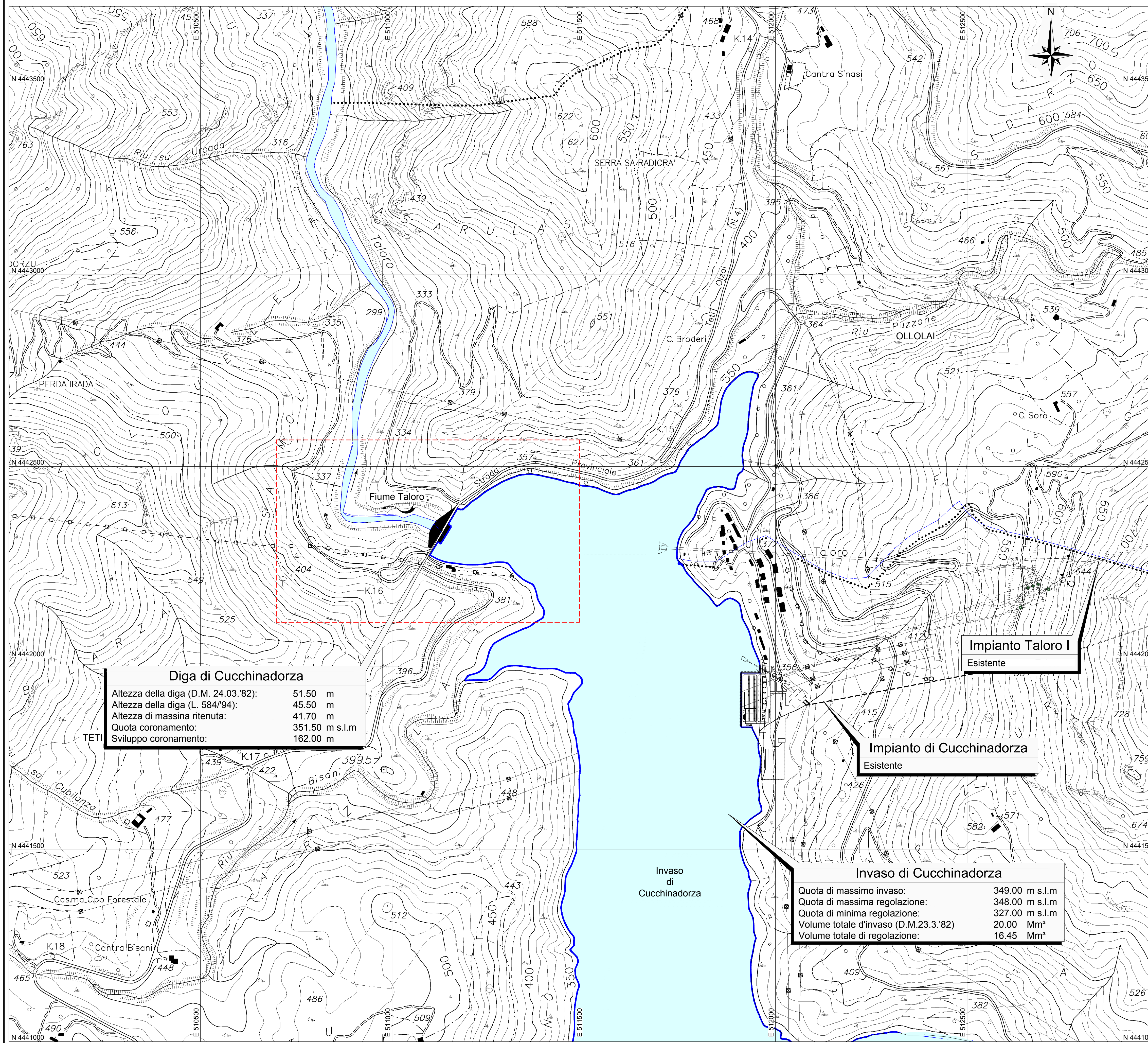


PIANTA

(1:5000)

0(m) 100 150 200 300



Legenda:

- - - - - Area Oggetto di Intervento
- - - - - Impianto esistente

Note:

- Tutte le misure e le quote sono espresse in metri e in metri sopra il livello del mare (m s.l.m.), se non diversamente indicato.
- Tutte le coordinate, espresse in metri, sono riferite al sistema di riferimento topografico WGS84/UTM zona 32N (EPSG: 32632).
- Riferimento mappa: DBGT 10K Scala 1:10'000 disponibile sul geoportale Regione Sardegna
- I dati caratteristici degli invasi e della diga di Cucchinadorza fanno riferimento al F.C.E.M.

Riferimenti:

- 2021.0431.002-GC-GEN-DW-200
- 2021.0431.002-GC-GEN-DW-201

Diga di Cucchinadorza	
Altezza della diga (D.M. 24.03.'82):	51.50 m
Altezza della diga (L. 584/'94):	45.50 m
Altezza di massima ritenuta:	41.70 m
Quota coronamento:	351.50 m s.l.m
Sviluppo coronamento:	162.00 m

Invaso di Cucchinadorza	
Quota di massimo invaso:	349.00 m s.l.m
Quota di massima regolazione:	348.00 m s.l.m
Quota di minima regolazione:	327.00 m s.l.m
Volume totale d'invaso (D.M.23.3.'82)	20.00 Mm <sup>3</sup>
Volume totale di regolazione:	16.45 Mm <sup>3</sup>

REV	DATE	DESCRIPTION	PREPARED	CHECKED	APPROVED
02	16-02-2024	Revisione secondo commenti Enel	GalV	SoAMMe	AGIMFr

		<b>IMPIANTO IDROELETTRICO DI CUCCHINADORZA</b> <b>RIPRISTINO DELLO SCARICO DI FONDO - PROGETTO DEFINITIVO</b>			
FILE NAME (EGP CODE):		LOMBARDI CODE: 2021.0431.002-GC-GEN-DW-202			
CLASSIFICATION:	Public	FORMAT:	A1	SCALE:	1:5000
UTILIZATION SCOPE:	Progetto Definitivo	PLOT SCALE:	1:1	SHEET:	1 di 1
TITLE:		Inquadramento cartografico			
EGP CODE					
VALIDATED BY:	M.Aru				
SUPPORT TEAM:	A.Frezza				
VERIFIED BY:	A.Frezza				
COLLABORATORS					
GRED901TH790060920202					

This document is property of Enel Green Power SpA. It is strictly forbidden to reproduce this document, in whole or in part, and to provide to others any related information without the previous written consent by Enel Green Power SpA.