

LEGENDA

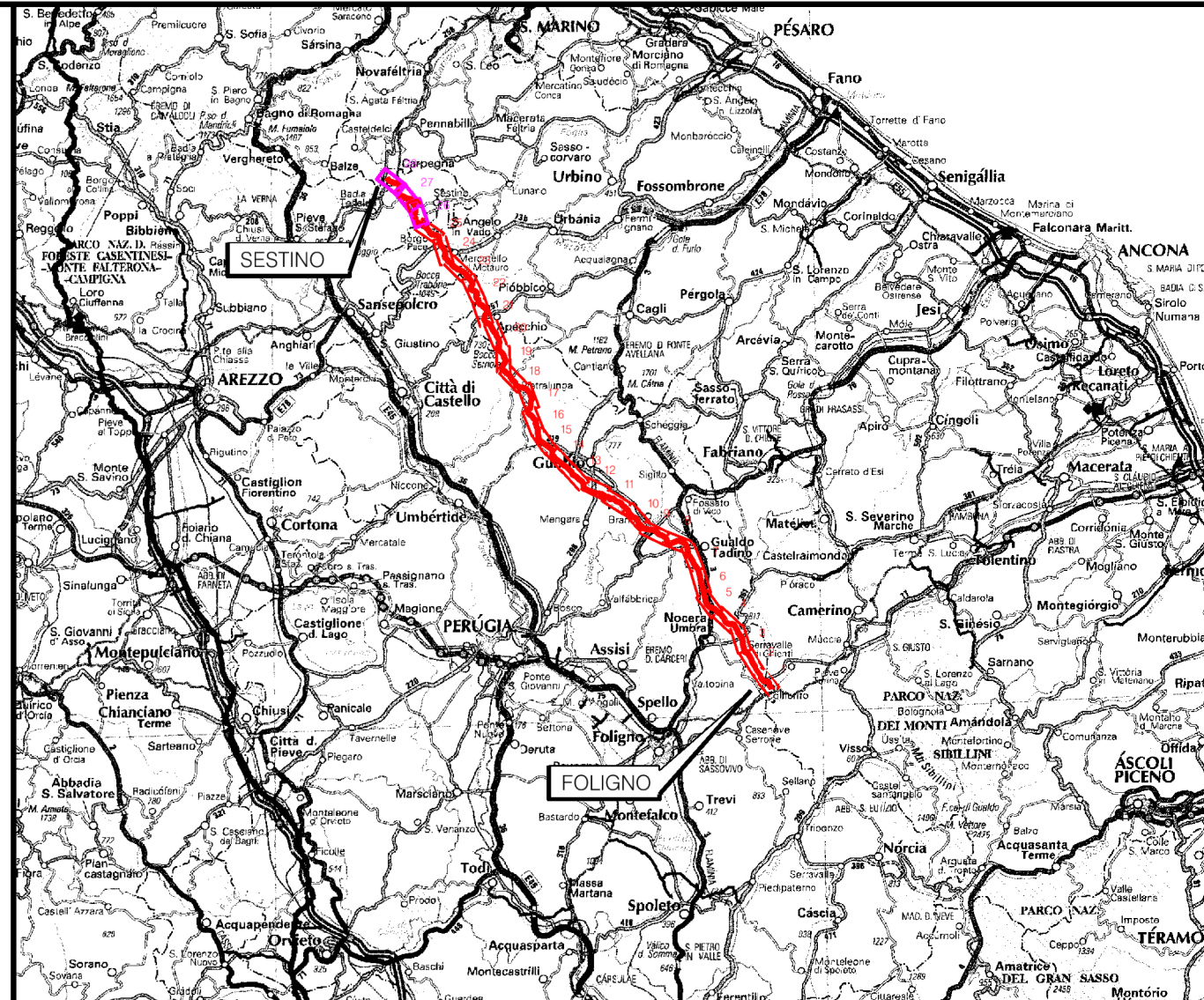
SIMBOLOGIA CARTOGRAFICA

- Metanodotto in progetto
- Trenchless
- Altri metanodotti in progetto
- Tracciato ottimizzato
- Tracciato originario
- Trenchless ottimizzata
- Trenchless originario
- Strada di accesso ottimizzata
- Strada di accesso originario
- Viabilità in progetto
- Limite sovrapposizione fogli
- Limite CTR
- CTR N.

 Numero CTR

SIMBOLOGIA MECCANICA

- Punto di intercettazione di derivazione importante (P.I.D.I.)
- Punto di intercettazione di linea (P.I.L.)
- Punto di intercettazione di deriv. semplice con stacco da linea (P.I.D.S.)
- Punto di intercettazione con disaggio di allacciamento (P.I.D.A.)
- Punto predisposto per il disaggio di allacciamento (P.P.D.A.)
- Punto di sezionamento elettrico e terminale (P.S.E.T.)
- Punto di riduzione della pressione
- Stazione predisposta per lancio e ricevimento PIG
- Punto di segnalazione PIG (PIG-SIG)



COROGRAFIA Scala 1:1.000.000

METANODOTTO IN PROGETTO

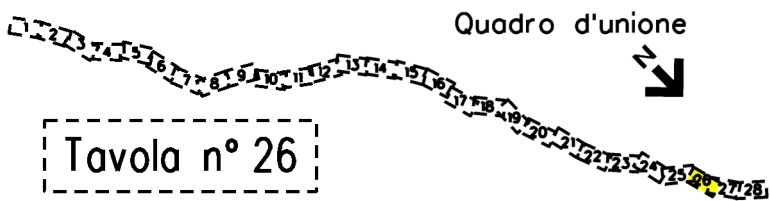
Ottimizzazioni	OTTIMIZZAZIONI PRINCIPALI	OTTIMIZZAZIONI MINORI
Progressiva chilometrica	N.	
Comuni	COMUNE	
Province	PROVINCIA	
Impianti	TIPOLOGIA IMPIANTO	TIPO - N. - ESISTENTE
Attraversamenti	DENOMINAZIONE	TIPO - N. - OTTIMIZZATI
Strade - Piste	STRADE INTEGRATE	TIPO - N. - ELIMINATI
Allargamento fascio di lavoro	ALLARGAMENTI INTEGRATI	STRADE ELIMINATE
Opere civili	TRASVERSALI INTEGRATI	ALLARGAMENTI ELIMINATI
	TRASVERSALI ELIMINATI	LONGITUDINALI INTEGRATI
		LONGITUDINALI ELIMINATI

0	12-04-2024	EMISSIONE PER PERMESSI	L FALCATELLI	G GOTTI	A BRUN G BRIA
Rev	DATA	DESCRIZIONE	ELABORATO	VERIFICATO	APPROVATO AUTORIZZATO
			COMMESSA	CODICE TECNICO	
R.f.TEN: 2295-200-DW-3541-64			NQ/R22357		
METANODOTTO FOLIGNO - SESTINO DN 1200 (48"), DP 75 bar			DIS N 20-LB-D-85030		
PTCP PROVINCIA DI AREZZO			REVISIONE 0		
			FG 1	DI 5	
			SCALA 110000		

Il presente disegno e' di proprieta' aziendale - La Societa' tutelera' i propri diritti a termine di legge.

METANODOTTO: FOLIGNO - SESTINO
DN 1200 (48"), DP 75 bar

PTCP PROVINCIA DI AREZZO

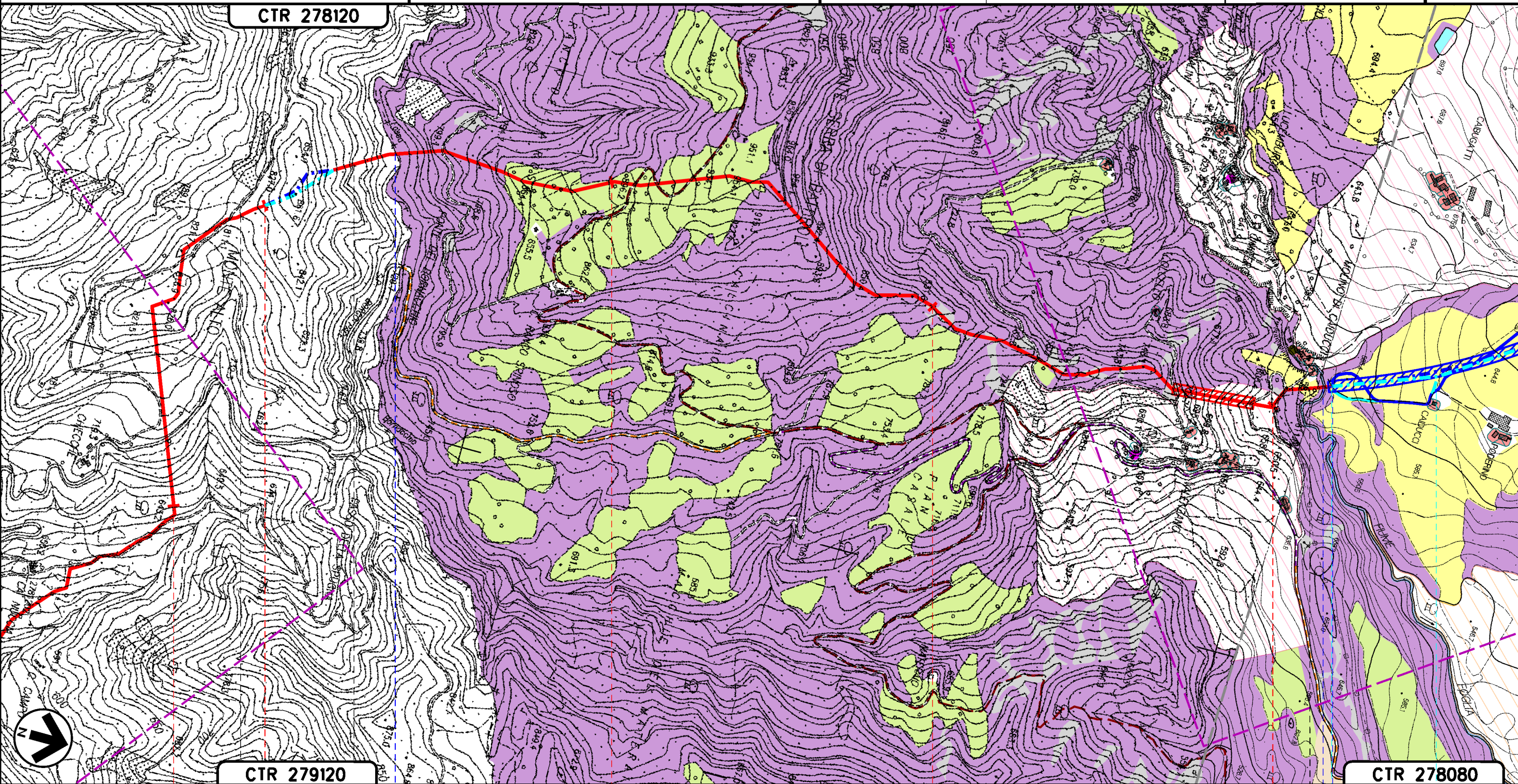


0	12/04/2024	EMISSIONE PER PERMESSI	L. FALCETELLI	G. GOTTI	A. BRUNI G. BRIA	Foglio 02 di 05
Rev	DATA	DESCRIZIONE	ELABORATO	VERIFICATO	APPROVATO AUTORIZZATO	Scala 1:10000
PROGETTISTA			Dis. 20-LB-D-85030			
snam			TEN TECHNIP ENERGIES techfem			
			Comm. N0/R22357			
			R.i.f.TEN: 2295-200-DW-3541-64			

CTR 278120

CTR 279120

CTR 278080



Il presente disegno e' di proprieta' aziendale - La Societa' tutelera' i propri diritti a termine di legge.

104	105	106	107	108	11
BORGIO PACE PESARO-URBINO (MARCHE)			SESTINO AREZZO (TOSCANA)		
S.P. N.61		TORRENTE BORNACCHIO		FIUME FOGLIA	

METANODOTTO: FOLIGNO - SESTINO
DN 1200 (48"), DP 75 bar

PTCP PROVINCIA DI AREZZO

Quadro d'unione

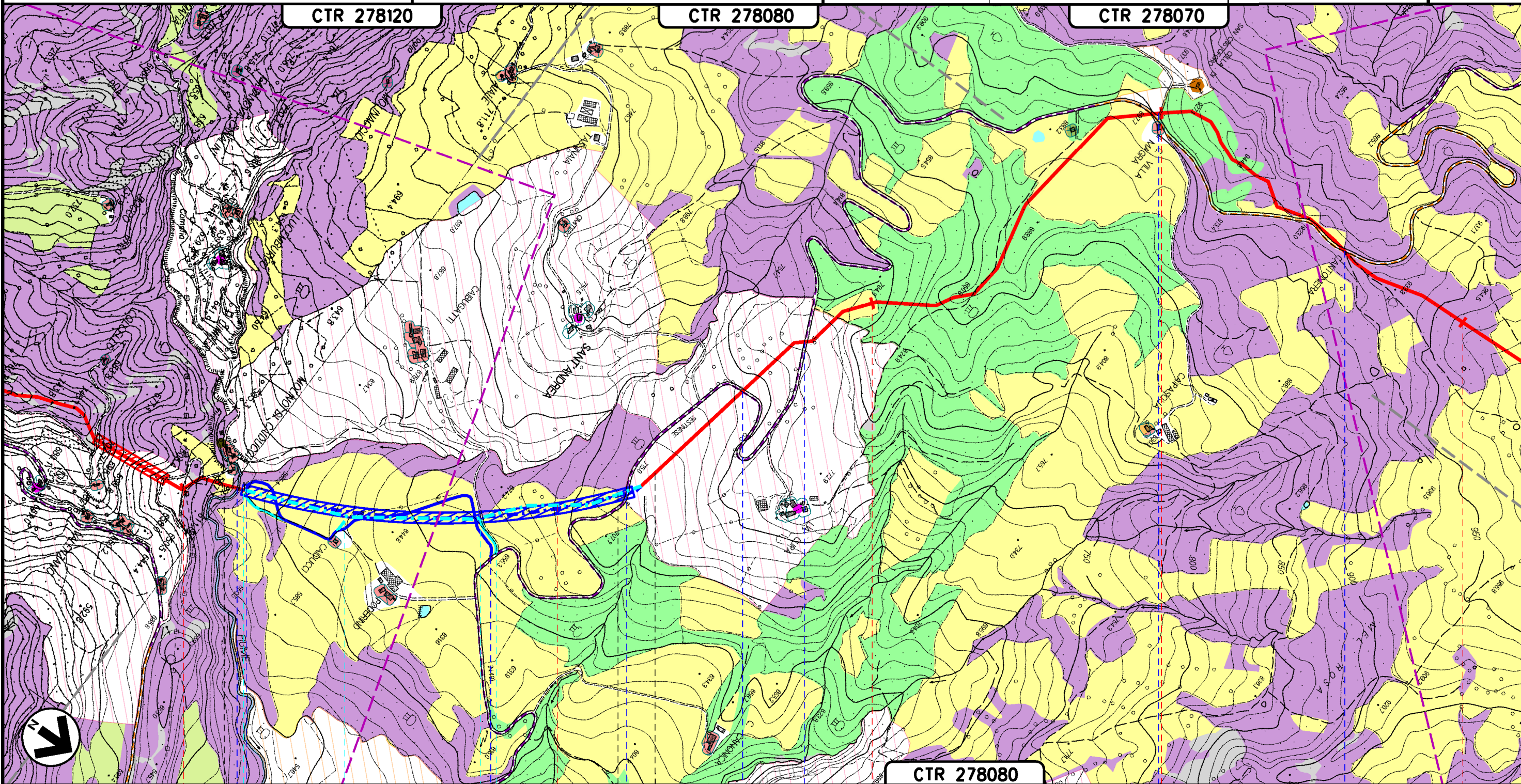
Tavola n° 27

0	12/04/2024	EMISSIONE PER PERMESSI	L. FALCETELLI	G. GOTTI	A. BRUNI G. BRIA	Foglio 03 di 05
Rev	DATA	DESCRIZIONE	ELABORATO	VERIFICATO	APPROVATO AUTORIZZATO	Scala 1:10000
PROGETTISTA			Dis. 20-LB-D-85030			
snam			TEN TECHNIP ENERGIES techfem			
			Ri.f. TEN: 2295-200-DW-3541-64			
			Comm. N0/R22357			

CTR 278120

CTR 278080

CTR 278070



CTR 278080

108

11

109

110

111

112

SESTINO

AREZZO (TOSCANA)

BADIA TEDALDA

FIUME FOGLIA

S.P. N. 49 (1° E 2° ATTRAV.)

S.P. N.49 (3. ATTRAV.)

S.P. N.49 (4° ATTRAV.)

S.P. N.49 (5° ATTRAV.)

A198

A200

Il presente disegno e' di proprieta' aziendale - La Societa' tutelera' i propri diritti a termine di legge.

METANODOTTO: FOLIGNO - SESTINO
DN 1200 (48"), DP 75 bar

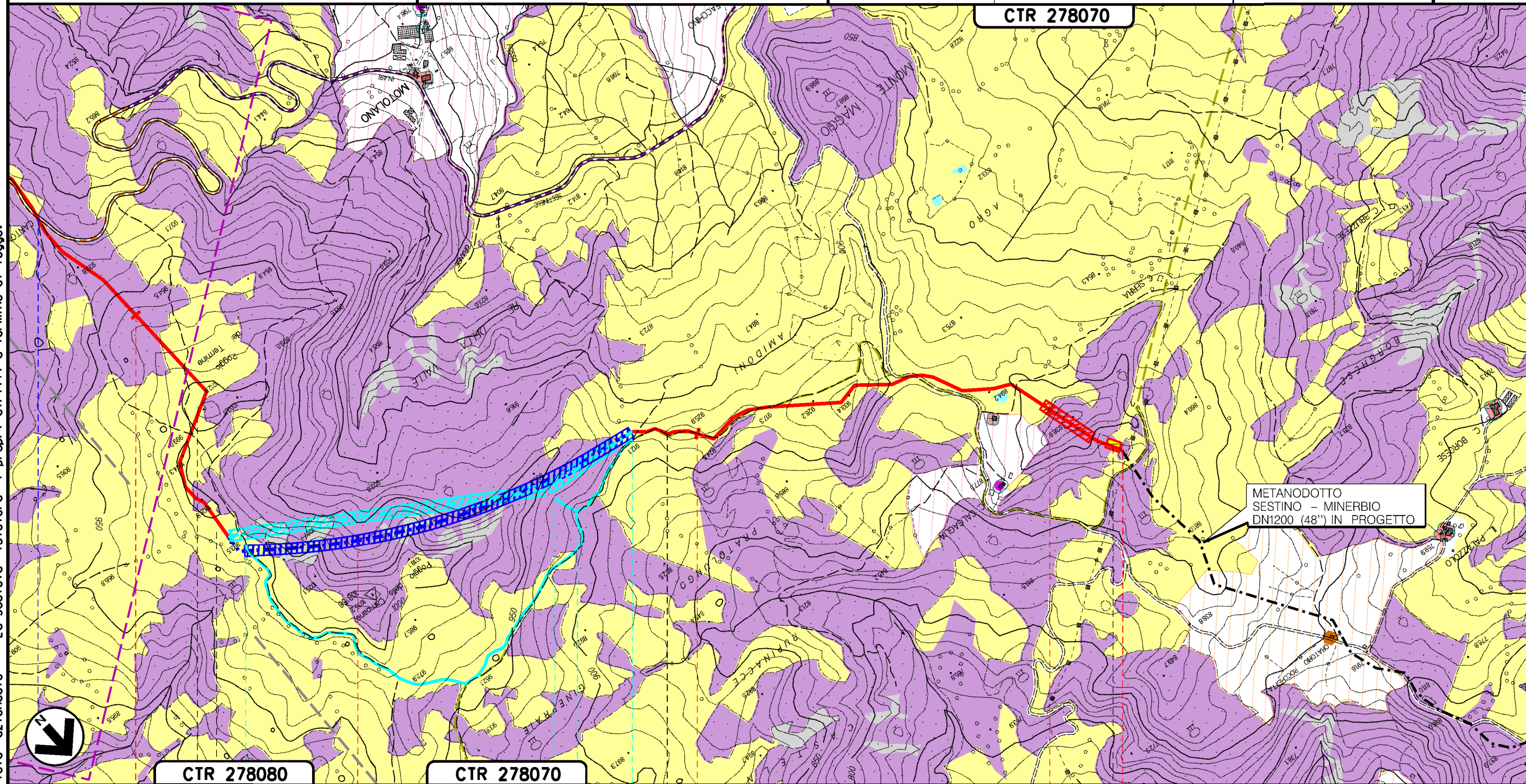
PTCP PROVINCIA DI AREZZO

Tavola n° 28

Quadro d'unione

0	12/04/2024	EMISSIONE PER PERMESSI	L. FALCETELLI	G. GOTTI	A. BRUNI G. BRUA	Foglio 04 di 05
Rev	DATA	DESCRIZIONE	ELABORATO	VERIFICATO	APPROVATO AUTORIZZATO	Scala 1:10000
PROGETTISTA			Dis. 20-LB-D-85030			
snam			TEN TECHNIP ENERGIES techfem			
Ri.f. TEN: 2295-200-DW-3541-64			Comm. N0/R22357			

CTR 278070



METANODOTTO
SESTINO - MINERBIO
DN1200 (48") IN PROGETTO

CTR 278080

CTR 278070

112

113

114

115

115+245

BADIA TEDALDA

SESTINO
AREZZO (TOSCANA)




PIL n. 14 km 115+245

S.P. N.49 (5° ATTRAV.)

S90

A210



Il presente disegno e' di proprieta' aziendale - La Societa' tutelera' i propri diritti a termine di legge.

0	12/04/2024	EMISSIONE PER PERMESSI	L. FALCETELLI	G. GOTTI	A. BRUNI G. BRIA
Rev	DATA	DESCRIZIONE	ELABORATO	VERIFICATO	APPROVATO AUTORIZZATO
			PROGETTISTA   R.i.f. TEN: 2295-200-DW-3541-64		
			Dis. 20-LB-D-85030		Foglio 05 di 05
			Comm. NQ/R22357		Scala 1:10000







LEGENDA TEMATICA

PROVINCIA DI AREZZO - PTC



Elementi e componenti della struttura idrogeomorfologica

-  Geotopi puntuali (Tav. QP5)
- *  Geotopi poligonali (Tav. QP5)



Struttura insediativa

-  Aggregato di matrice storica (Tav. QP5)
- *  Area di tutela paesistica degli aggregati (Tav. QP5)
-  Edifici specialistici di interesse storico (Tav. QP5)
- *  Area di tutela paesistica degli edifici specialistici (Tav. QP5)
- *  Insediamenti di impianto storico (Tav. QP6)
-  Edilizia rurale di antica formazione (Tav. QP5)

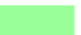


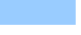
Strade di valore/interesse paesistico percettivo

-  Valore Eccezionale (Tav. QP5)
-  Valore Rilevante (Tav. QP5)


Antiche percorrenze ed itinerari di interesse storico documentale

-  Cammino di S. Francesco (Tav. QP8)
-  Itinerario della Transumanza (Tav. QP8)



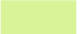
Struttura ecosistemica

-  Faggete, castagneti, boschi misti di latifoglie o conifere ad elevata continuità e/o maturità (Tav. QP5)
-  Lande e brughiere (ericeti, uliceti, calluneti e ginestreti) alto collinari e montani (Tav. QP5)
-  Ecosistemi rupestri, calanchi e detriti di falda ad elevata caratterizzazione geomorfologica (Tav. QP5)
-  Ecosistemi fluviali e torrentizi di elevata qualità ecologica (Tav. QP5)

Struttura Agricola

-  Pascoli e aree agricole tradizionali con elevata dotazione ecologica (Tav. QP5)

Altre Strutture Patrimoniali a carattere diffuso

-  Matrice forestale arbustiva (Tav. QP5)
-  Matrice degli ecosistemi fluviali e delle aree umide (Tav. QP5)
-  Matrice agricola (Tav. QP5)

* SIMBOLOGIA ORIENTATA A NORD

Il presente disegno e' di proprieta' aziendale - Lo Societa' tutelera' i propri diritti a termine di legge.

Ottimizzazioni	OTTIMIZZAZIONI PRINCIPALI	OTTIMIZZAZIONI MINORI
Progressiva chilometrica	N.	
Comuni	COMUNE	
Province	PROVINCIA	
Impianti	TIPOLOGIA IMPIANTO < TIPO · N. · ESISTENTE > < TIPO · N. · OTTIMIZZATI > < TIPO · N. · ELIMINATI >	
Attraversamenti	DENOMINAZIONE	
Strade - Piste	STRADE INTEGRATE	STRADE ELIMINATE
Allargamento fascia di lavoro	ALLARGAMENTI INTEGRATI	ALLARGAMENTI ELIMINATI
Opere civili	TRASVERSALI INTEGRATI	TRASVERSALI ELIMINATI LONGITUDINALI INTEGRATI LONGITUDINALI ELIMINATI