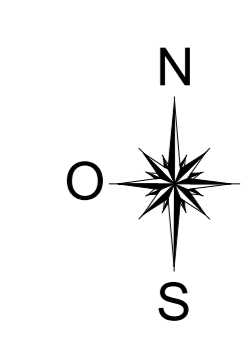


KEY PLAN



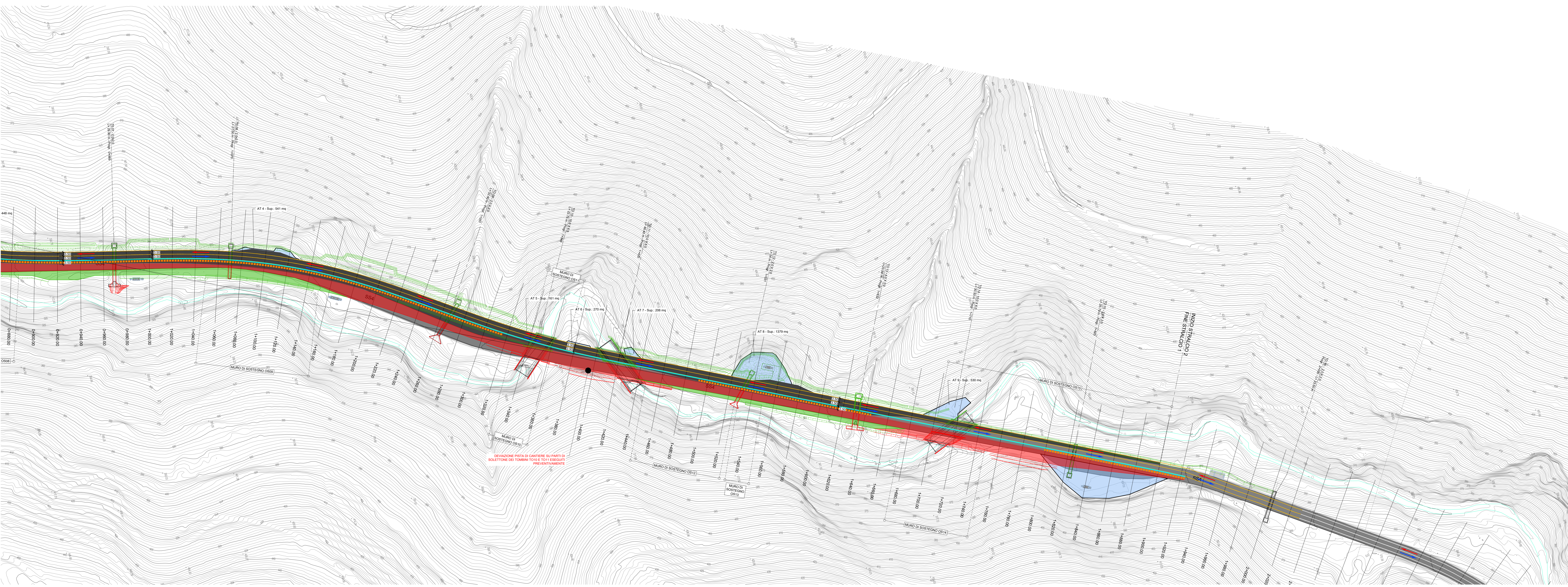
**NOTA 1**  
 Per la disciplina della circolazione veicolare in complete condizioni di sicurezza lungo i tratti stradali interessati dalla realizzazione delle opere, si prevede l'installazione delle dotazioni ed apparecchiamenti di segnaletica provvisoria secondo il Decreto Ministeriale 10 luglio 2000 del Ministero delle Infrastrutture e dei Trasporti ("Disciplinare tecnico relativo agli schemi segnaletici, differenziati per categoria di strada, da adottare per il segnalamento temporaneo"), tenendo conto, in maniera congiunta, anche delle prescrizioni del D. L. n. 30/04/1992 n. 285 ("Nuovo codice della strada") e del D.P.R. 16/12/1992 n. 495 ("Regolamento di esecuzione e di attuazione del nuovo Codice della Strada"), e successive modifiche ed integrazioni.  
 I contenuti minimi della segnaletica temporanea comprenderanno:  
 - Una segnaletica di avvicinamento: situata a monte della zona pericolosa da segnalare. La segnaletica di avvicinamento include un segnale "lavori" o "altri pericoli" con eventuale pannello integrativo; segnali di "riduzione corsie" con pannello integrativo di distanza; segnali di "divieto di sorpasso" e "limite massimo di velocità"; altri segnali di pericolo o di prescrizione ed eventuali segnali di preavviso e direzione in caso di deviazione.  
 - Una segnaletica di posizione: collocata immediatamente a ridosso e lungo la zona interessata. La segnaletica di posizione comprende uno o più raccordi obliqui realizzati con barriere, conif, delineatori flessibili o paletti di delimitazione integrati da segnali di obbligo o delineatori di curva provvisoria; una delimitazione longitudinale costituita normalmente da conif o delineatori flessibili opportunamente spaziali tra loro; eventuali ulteriori segnali di pericolo e prescrizione ripetuti nel caso di cantieri molto estesi.  
 - Una segnaletica di fine prescrizione collocata a valle della zona interessata. La segnaletica di fine prescrizione include uno o più segnali di "fine prescrizione" appropriati e congruenti con quelli messi in posa a monte ed in prossimità della zona di lavoro.  
 Ad integrazione delle dotazioni segnaletiche indicate nell'ambito dei riferimenti normativi vigenti, potranno essere previsti opportuni segnali complementari.

**NOTA 2**  
 Preliminarmente all'inizio delle lavorazioni, l'impresa esecutrice è tenuta alla redazione di un piano di dettaglio da sottoporre all'approvazione da parte dell'Ente Gestore riguardante:  
 - manovre di access/uscita aree di cantiere in relazione alle condizioni di traffico;  
 - orari;  
 - segnaletica in corrispondenza dei varchi e testate;  
 - presenza di movieri.

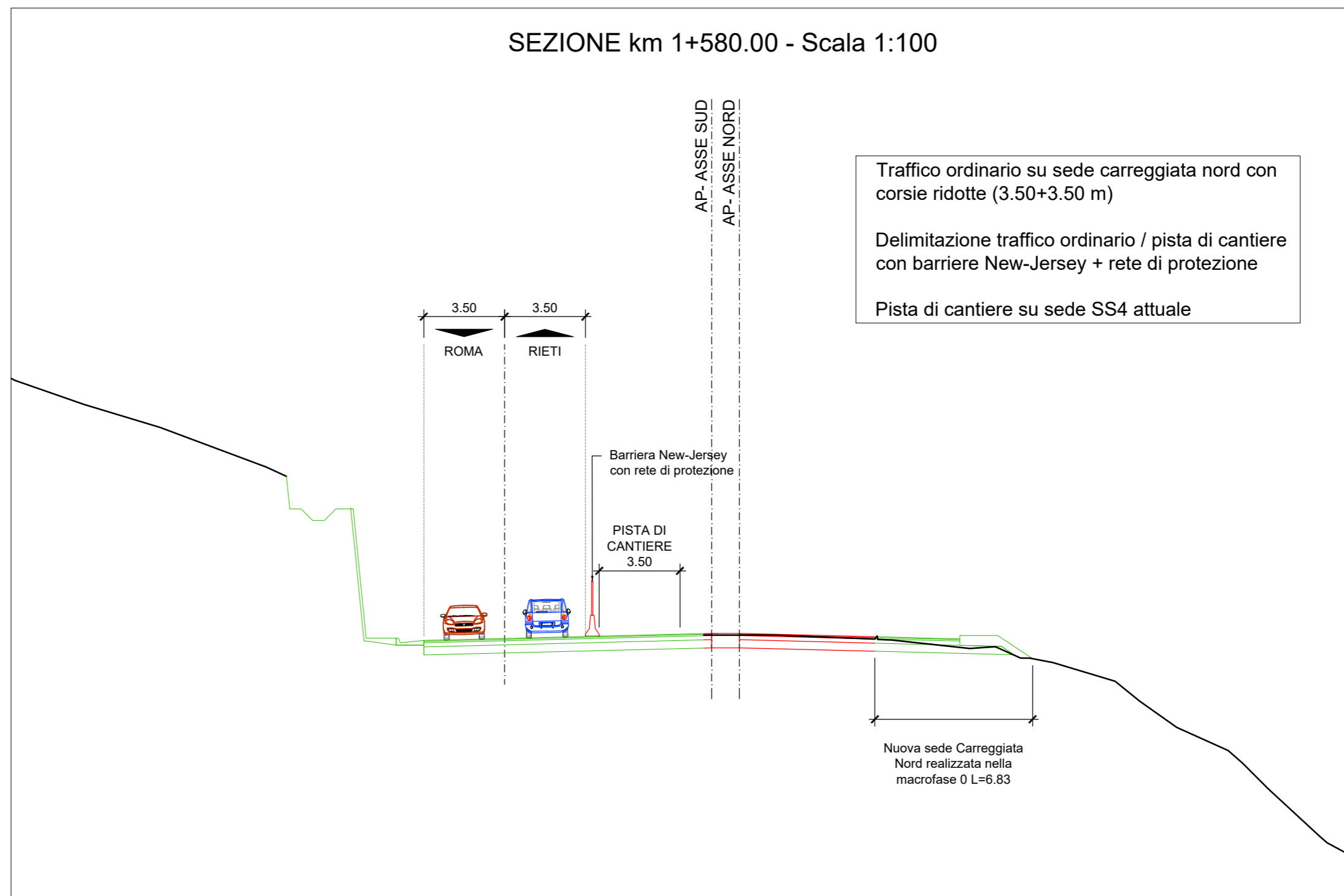
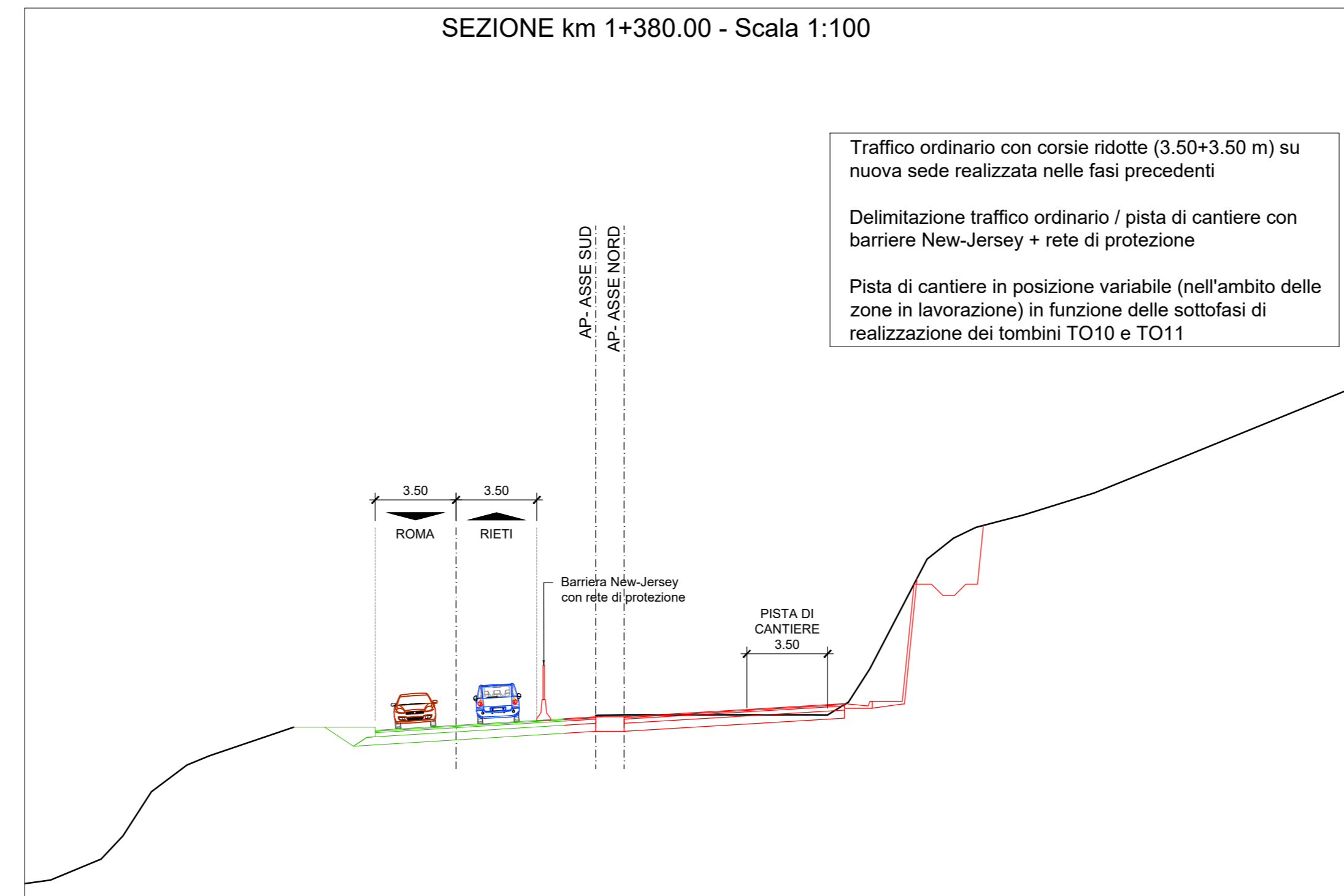
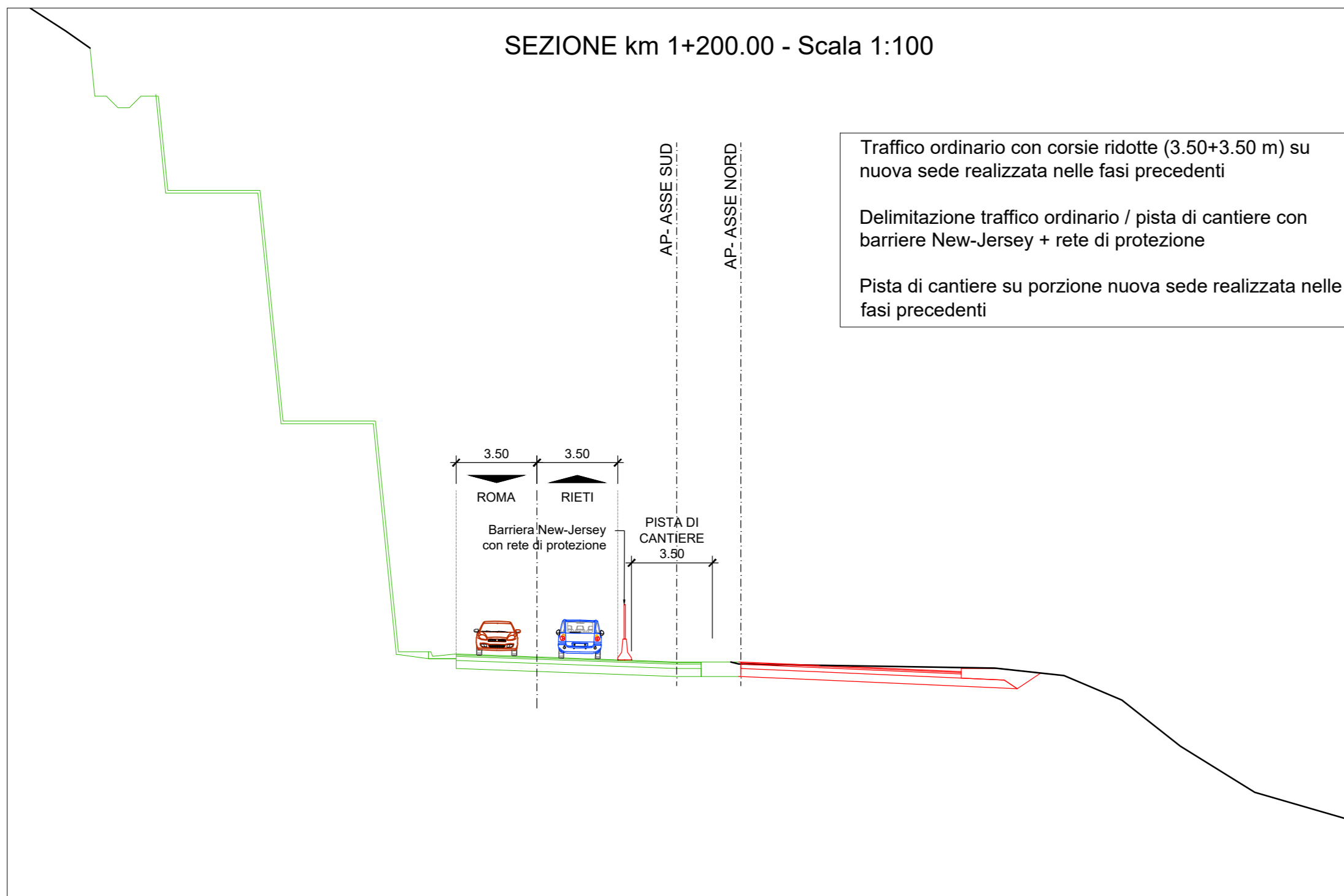
La segnaletica provvisoria (finalizzata ad informare l'utente della situazione di cantiere, della sua localizzazione, della sua importanza e delle condizioni di circolazione in prossimità e lungo il cantiere) sarà definita compiutamente in fase realizzativa da parte dell'Appaltatore di comune accordo con l'Ente Gestore.

Legenda

- Area Tecnica
- Pista di cantiere
- Percorsi mezzi d'opera
- Percorsi mezzi d'opera sui tombini parzialmente eseguiti
- Traffico ordinario
- Opere in fase di esecuzione
- Opere completate
- Pavimentazione stradale esistente
- Nuova pavimentazione stradale completata in fasi precedenti



**LAVORAZIONI MACROFASE 2:**  
 1) Parzializzazione ramo di innesto della rotatoria al km 0+000 tramite barriera new-jersey, chiusura temporanea ingresso in rotatoria (predisposizione di opportuna segnaletica per itinerario alternativo con ingresso a Osteria Nuova);  
 2) Realizzazione parti di tombini nella sequenza prevista nel cronoprogramma lavori;  
 3) Realizzazione di opere e corpo stradale nella sequenza prevista nel cronoprogramma lavori;



**anas** Direzione Tecnica

**STRADA STATALE 4 "VIA SALARIA"**  
 Adeguamento della piattaforma stradale e messa in sicurezza dal km 56+000 al km 64+000  
 Stralcio 1 da pk 0+000 a pk 1+900

PROGETTO ESECUTIVO RM 368

PROGETTAZIONE: R.T.I.: PROGER S.p.A. (capogruppo mandataria) PROGIN S.p.A.  
 S.I.N.A. S.p.A. - BRENG S.r.l.

RESPONSABILE INTEGRAZIONE PRESCRIZIONI SPECIALISTICHE: Dott. Ing. Antonio GRIMALDI (Progin S.p.A.)  
 CAPOGRUPPO MANDATARIA: PROGER

IL GEOLOGO: Dott. Geol. Gianluca PANDOLFELM (Progin S.p.A.)  
 MANDANTIS: PROGIN Direzione Tecnica: Dott. Ing. Lorenzo INFANTE

IL COORDINATORE PER LA SICUREZZA IN FASE DI PROGETTAZIONE: Dott. Ing. Michele Coriale (Progin S.p.A.)  
 VISTO IL RESPONSABILE UNICO DEL PROGETTO: Dott. Ing. Paolo NARDUCCI

PROTOCOLLO: DATA: 01/02/2024

**CANTIERIZZAZIONE E FASI REALIZZATIVE**  
 Fasi realizzative  
 Gestione traffico ordinario e di cantiere  
 Macrofase 2 - Planimetria e Sezioni - Tavola 2

COODI PROGETTO	NOVIE FILE	REVISIONE	SCALA
DP RM368 E23	COODI EURE P01CA00CANPE06	C	1:1000
C	Emissione a seguito istruttoria ANAS e validazione	Genno 2024	C. O. Sem. L. M. M. L. M. M.
B	Emissione a seguito revisione interna	Luglio 2023	L. M. M. L. M. M. L. M. M.
A	Prima emissione	Dicembre 2022	C. O. Sem. L. M. M. L. M. M.
REV.	DESCRIZIONE	DATA	REDATTO VERIFICATO APPROVATO