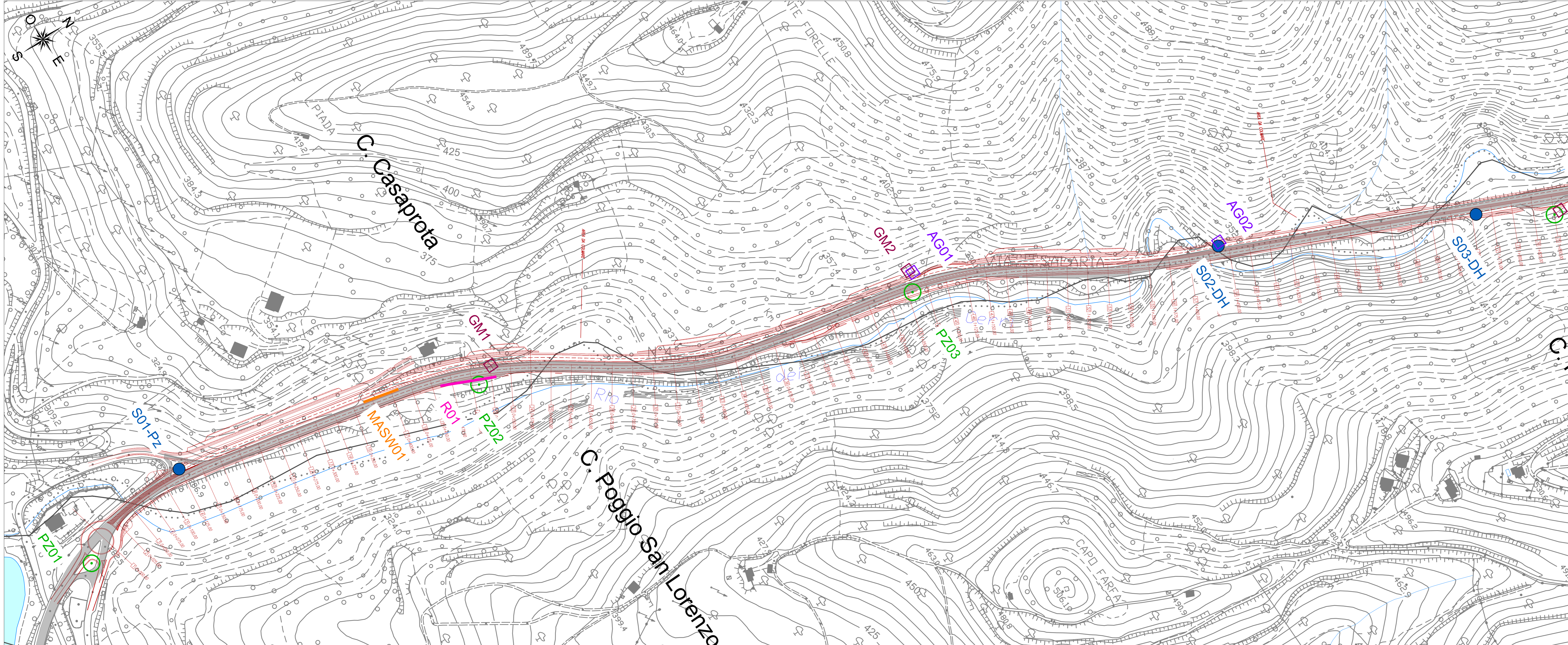
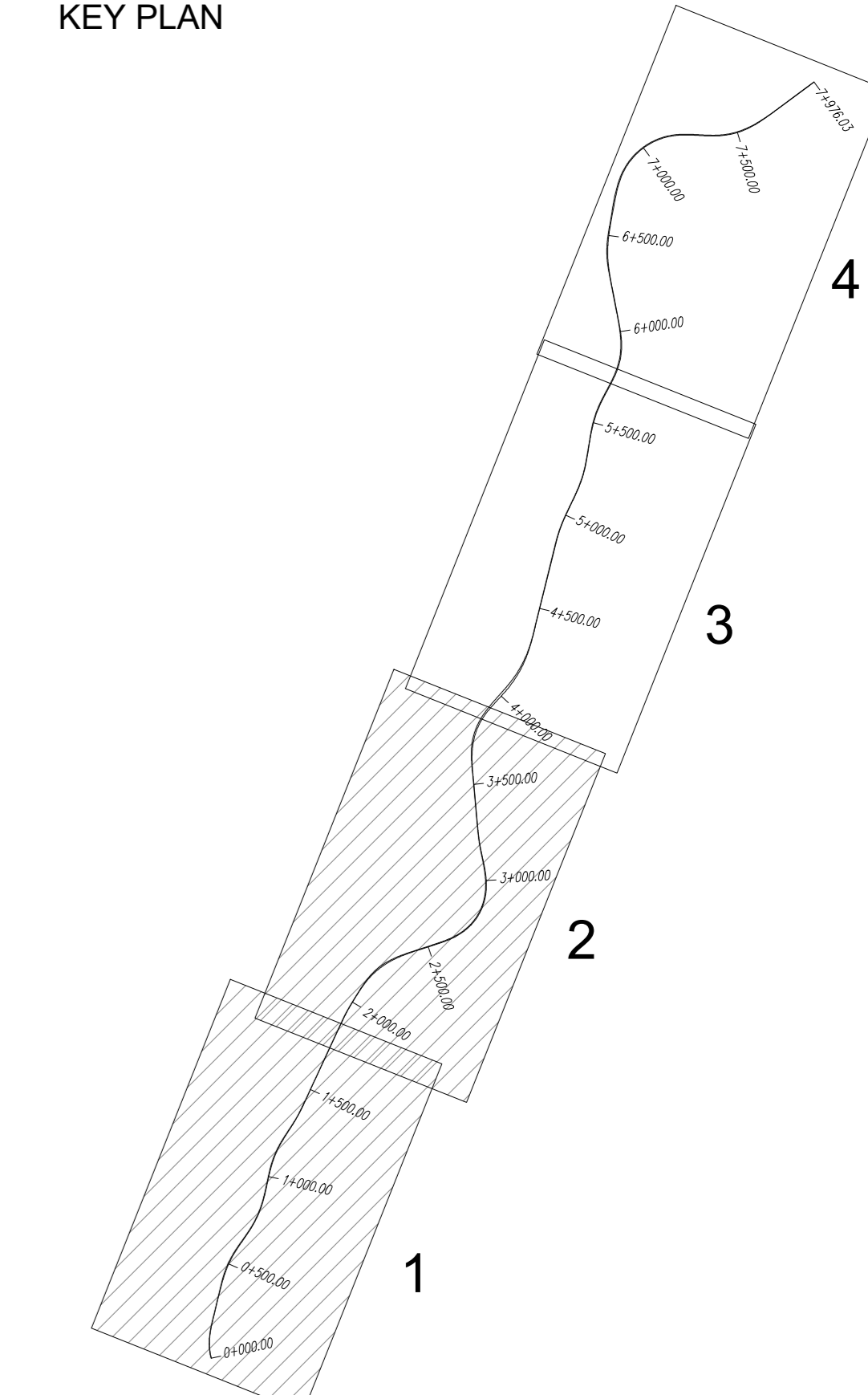


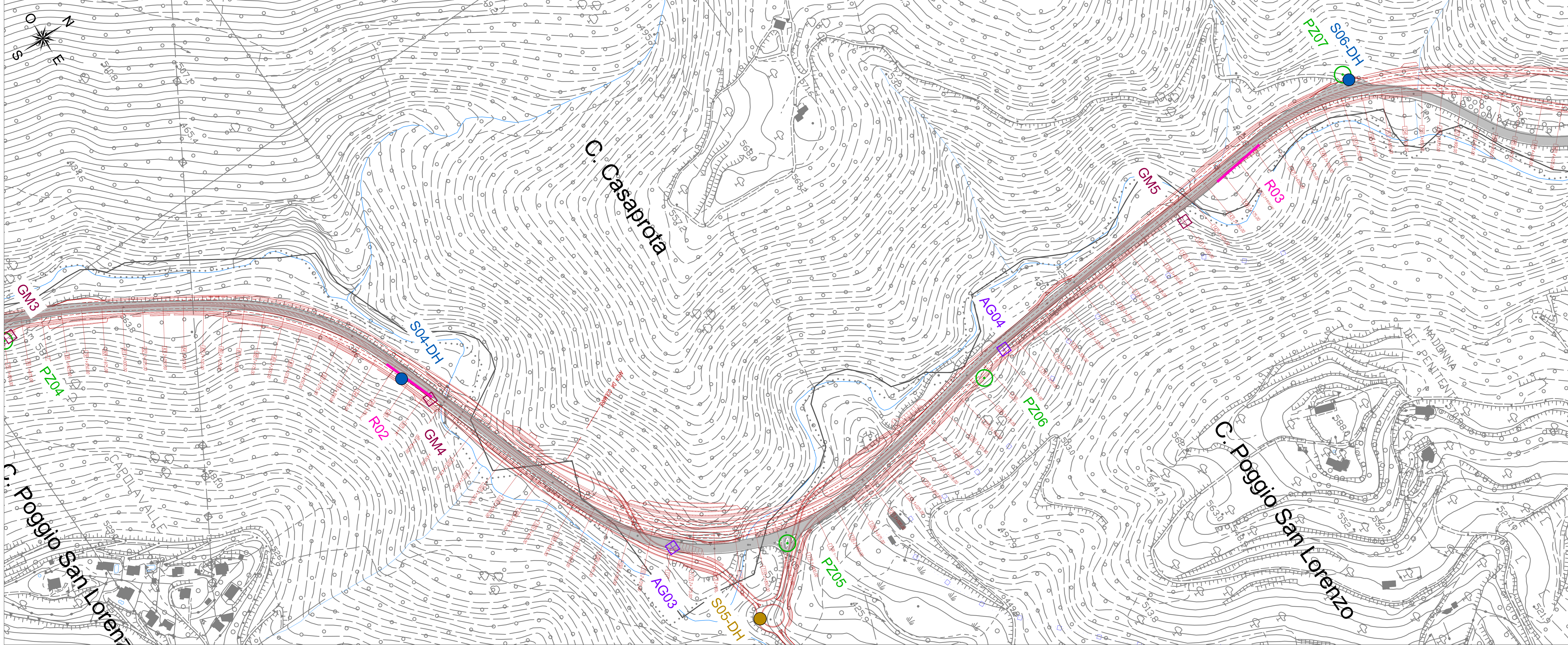
Quadro 1



KEY PLAN



Quadro 2



LEGENDA UBICAZIONE INDAGINI

Indagini ex novo (2021)

- Sondaggio Geognostico a carotaggio continuo - Profondità 45/50 m da p.c.
- PZ-Planimetria tubo aperto; DP-Down Hole
- Sondaggio Geognostico a carotaggio continuo - Profondità 30/35 m da p.c.
- PZ-Planimetria tubo aperto; DP-Down Hole
- Tracciato Stradiprevisto
- Prelievo da parete
- Sistema passiva HVSR
- Analisi Geomeccanica (Tecnol)
- Analisi Geomeccanica (ART)
- Strendimento sismico MASW
- Strendimento a rifrazione

— Strada esistente
 — Opera in progetto
 — Confine comunale

anas Direzione Progettazione e Realizzazione Lavori

STRADA STATALE 4 "VIA SALARIA"
 Adeguamento della piattaforma stradale e messa in sicurezza dal km 56+000 al km 64+000

PROGETTO DEFINITIVO COD. RM 180
 PROGETTAZIONE: R.T.I.: PROGIN S.p.A. (capogruppo mandataria)
 CREW Cremonesi Workshop S.r.l. - TECNOSISTEM S.p.A.
 ART Risorse Ambiente Territorio S.r.l. - ECOPLAME S.r.l.

RESPONSABILE INTEGRAZIONE PRESTAZIONI SPECIALISTICHE: Dot. Ing. Antonio GRIMALDI (Progin S.p.A.)	CAPOGRUPPO MANDATARIA: PROGIN S.p.A. DIRETTORE TECNICO: Dot. Ing. Lorenzo INFANTE
PROGETTISTA FIRMATARIO: Dot. Ing. Lorenzo INFANTE (Progin S.p.A.) Oltre agli ingegneri della struttura di sistema n. 3042	DIRETTORE TECNICO: Dot. Ing. Lorenzo INFANTE
RESPONSABILE STUDIO IMPATTO AMBIENTALE: Dot. Arch. Salvatore SCOPPIETTA (Progin S.p.A.)	MANDANTIS: CREW DIRETTORE TECNICO: Dot. Arch. Claudio TURRINI
IL GEOLOGO: Dot. Geol. Giovanni CARRA (ART Ambiente Risorse e Territorio S.r.l.) Oltre al Geologo Registro Emilia Romagna n. 643 A	DIRETTORE TECNICO: Dot. Ing. A. AVETA
IL COORDINATORE PER LA SICUREZZA IN FASE DI PROGETTAZIONE: Dot. Ing. Michele Curiale (Progin S.p.A.)	art DIRETTORE TECNICO: Dot. Ing. Ivay FRESIA
VISTO IL RESPONSABILE DEL PROCEDIMENTO: Dot. Ing. Achille DEVOTFRANCESCO	ECOPLAME DIRETTORE TECNICO: Dot. Arch. Pasquale PISANO

**CANTIERIZZAZIONE
 PIANO UTILIZZO TERRE**
 Ubicazioni indagini ambientali, geognostiche, geomeccaniche e geofisiche - Tav. 1 di 2

CODICE PROGETTO	NOME FILE	REVISIONI	SCALA
DP RM180 D21	T01CA03CANP101B-02A CODICE ELAB.: T01CA03CANP101	B	1:2000
B	Emissione a seguito istruttoria ANAS	Maggio 2022	M. GALLETTI, G. CARRA, L. INFANTE
A	Prima emissione	Aprile 2021	M. GALLETTI, G. CARRA, L. INFANTE
REV.	DESCRIZIONE	DATA	REDATTO VERIFICATO APPROVATO