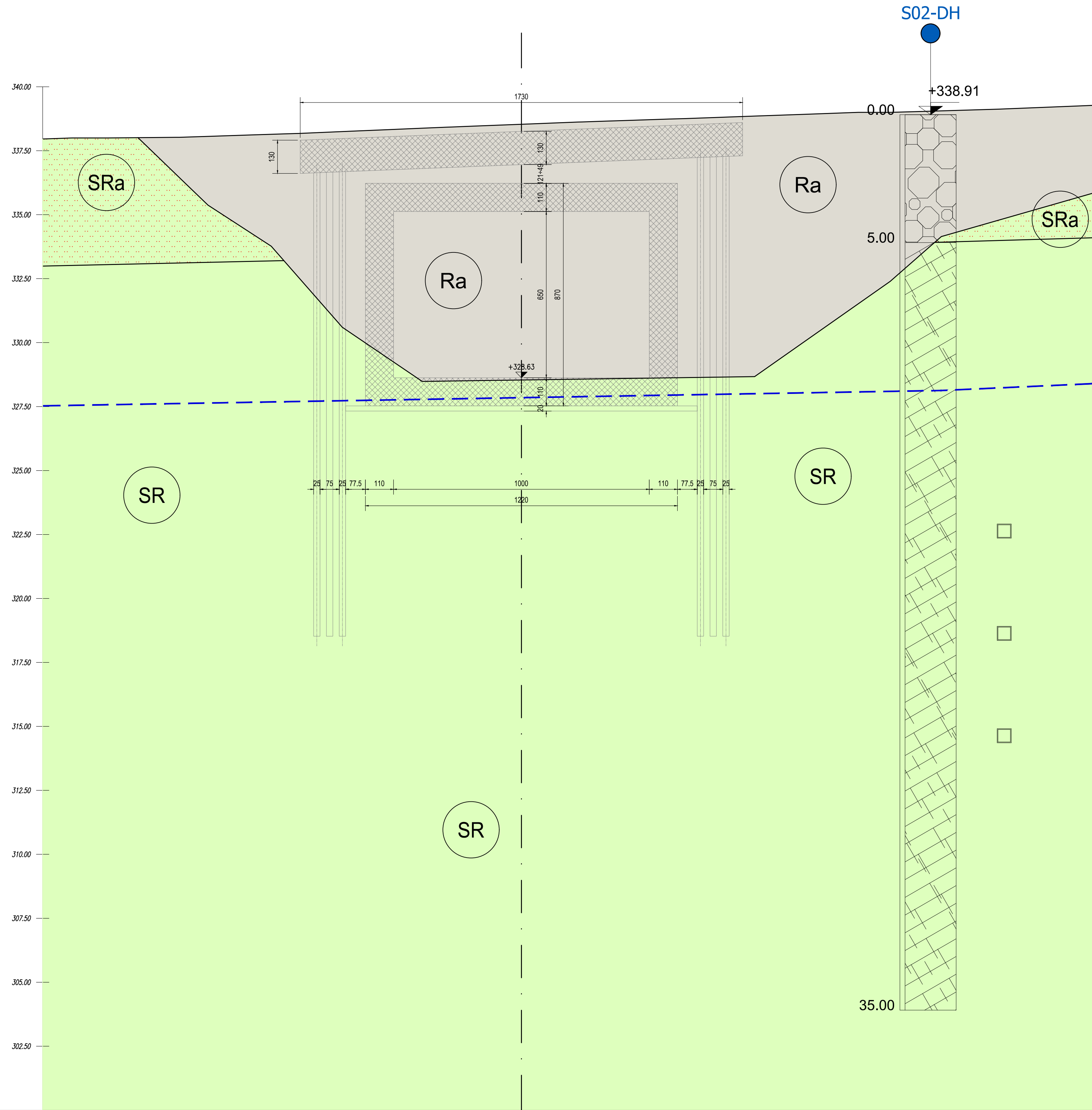
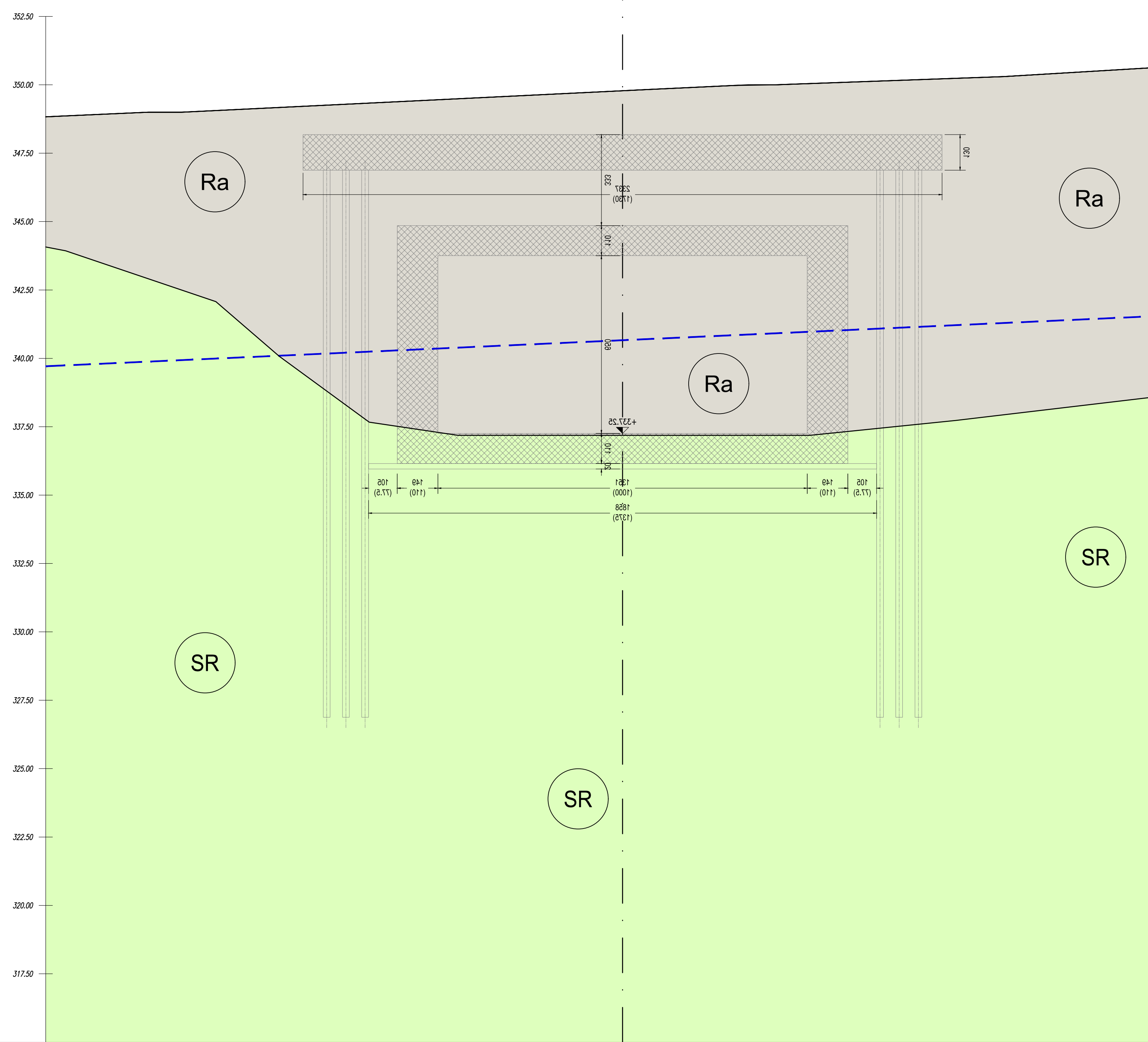


SEZIONE TM11
 Progr. km 1+423
 Scala 1:100



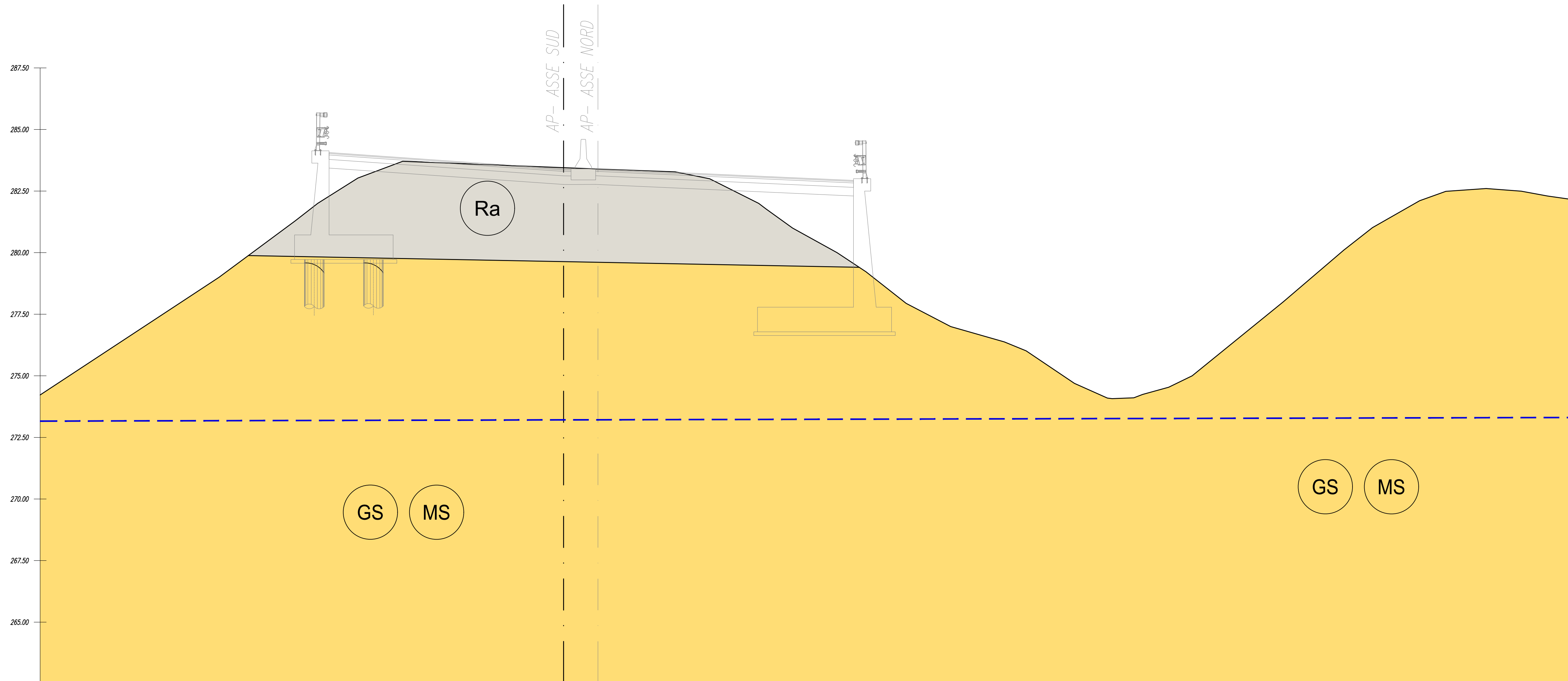
SEZIONE TM14
 Progr. km 1+716
 Scala 1:100



LEGGENDA

- INDAGINI GEOGNOSTICHE E GEOFISICHE
- CAMPAGNA INDAGINI PREGRESSE
- SONDAGGIO GEOGNOSTICO A CAROTTAGGIO CONTINUO
 - SONDAGGIO GEOGNOSTICO A CAROTTAGGIO CONTINUO/PZ-PIEZOMETRO, DH-DOWN HOLE
 - SONDAGGIO GEOGNOSTICO A CAROTTAGGIO CONTINUO (PZ-PIEZOMETRO, DH-DOWN HOLE)
 - POZZETTO ESPLORATIVO
 - PRELIEVO DA PARETE
 - SISMICA PASSIVA HVSR
 - STAZIONE GEOMECCANICA (TECNORIN)
 - STAZIONE GEOMECCANICA (ART)
 - STENDIMENTO SISMICO MASW
 - STENDIMENTO A RIFRAZIONE
- CAMPAGNA INDAGINI 2022
- SONDAGGIO GEOGNOSTICO A CAROTTAGGIO CONTINUO (PZ-PIEZOMETRO, DH-DOWN HOLE)
 - STAZIONE GEOMECCANICA
 - SISMICA PASSIVA HVSR
 - POZZETTO ESPLORATIVO
 - STENDIMENTO A RIFRAZIONE
- N spr
- CAMPIONE RIMANEGGIATO
 - CAMPIONE INDISTURBATO
 - CAMPIONE LITODE
 - PROVA PRESSIOMETRICA
 - QUOTA BOCCAFORO (m s.l.m.)
 - LIVELLO MASSIMO FALDA DA PIEZOMETRO
- LIMITE STRATIGRAFICO
- LIVELLO DI FALDA DI PROGETTO
 - LIVELLETTA DI PROGETTO PROFILO SUD
 - LIVELLETTA DI PROGETTO PROFILO NORD
 - FAGLIA
- Piezometro TA:
- tubo aperto
 - tratto cieco
 - tratto filtrante
- UNITA' GEOTECNICHE
- Ra RIPORTO ANTROPICO (V) VEGETALE
 - AL ARGILLA LIMOSA
 - GS GHIAIA SABBIOSA
 - MS CONGLOMERATI (FORMAZIONE DI MONTELEONE SABINO)
 - SR CALCARI MARNOSI (SCAGLIA ROSSA) (a) ALTERAZIONE DEI CALCARI MARNOSI
 - ec Limite
 - ec LIMO ARGILLOSO SABBIOSO
- FACIES TERROSA DELLA FORMAZIONE DI MONTELEONE SABINO

SEZIONE N.3
 Progr. km 0+040
 Scala 1:100



anas Direzione Tecnica

STRADA STATALE 4 "VIA SALARIA"
 Adeguamento della piattaforma stradale e messa in sicurezza dal km 56+000 al km 64+000
 Stralcio 1 da pk 0+000 a pk 1+900

PROGETTO ESECUTIVO COD. RM 368

PROGETTAZIONE: R.T.I.: PROGER S.p.A. (capogruppo mandataria)
 PROGIN S.p.A.
 S.I.N.A. S.p.A. - BRENG S.r.l.

RESPONSABILE INTEGRAZIONE PRESTAZIONI SPECIALISTICHE:
 Dott. Ing. Antonio GRIMALDI (Progin S.p.A.)
 Oltre agli appalti della Provincia di Salerno n. 2376

PROGETTISTA FIRMATARIO:
 Dott. Ing. Lorenzo INFANTE (Progin S.p.A.)
 Oltre agli appalti della Provincia di Salerno n. 344

RESPONSABILE STUDIO IMPATTO AMBIENTALE:
 Dott. Arch. Silvana SCOPPIETTA (Progin S.p.A.)

IL GEOLOGO:
 Dott. Geol. Gianluca PANDOLFI ELMI (Progin S.p.A.)
 Oltre agli appalti della Provincia di Salerno n. 407

IL COORDINATORE PER LA SICUREZZA IN FASE DI PROGETTAZIONE:
 Dott. Ing. Michele CURIALE (Progin S.p.A.)

VEDI IL RESPONSABILE UNICO DEL PROGETTO:
 Dott. Ing. Paolo NARDOCCI

CAPOGRUPPO MANDATARIA:
PROGER Direttore Tecnico: Dott. Ing. Stefano PALLAVICINI

MANDANTI:
PROGIN Direttore Tecnico: Dott. Ing. Lorenzo INFANTE

SINA

PROTOCOLLO DATA 2022

GEOLOGIA E GEOTECNICA
 GEOTECNICA
 Sezioni geotecniche - Tav. 2

COORCE PROGETTO	NOME FILE	REVISIONE	SCALA
DP RM368 E23	COORCE ELAB. T01GE02GEO5Z02	B	1:100

REV.	DESCRIZIONE	DATA	REDATTO	VERIFICATO	APPROVATO
B	Revisione a seguito istruttoria	Genno 2024	FURLAN	D'ALTERO	INFANTE
A	Prima emissione	Novembre 2022	FURLAN	D'ALTERO	INFANTE