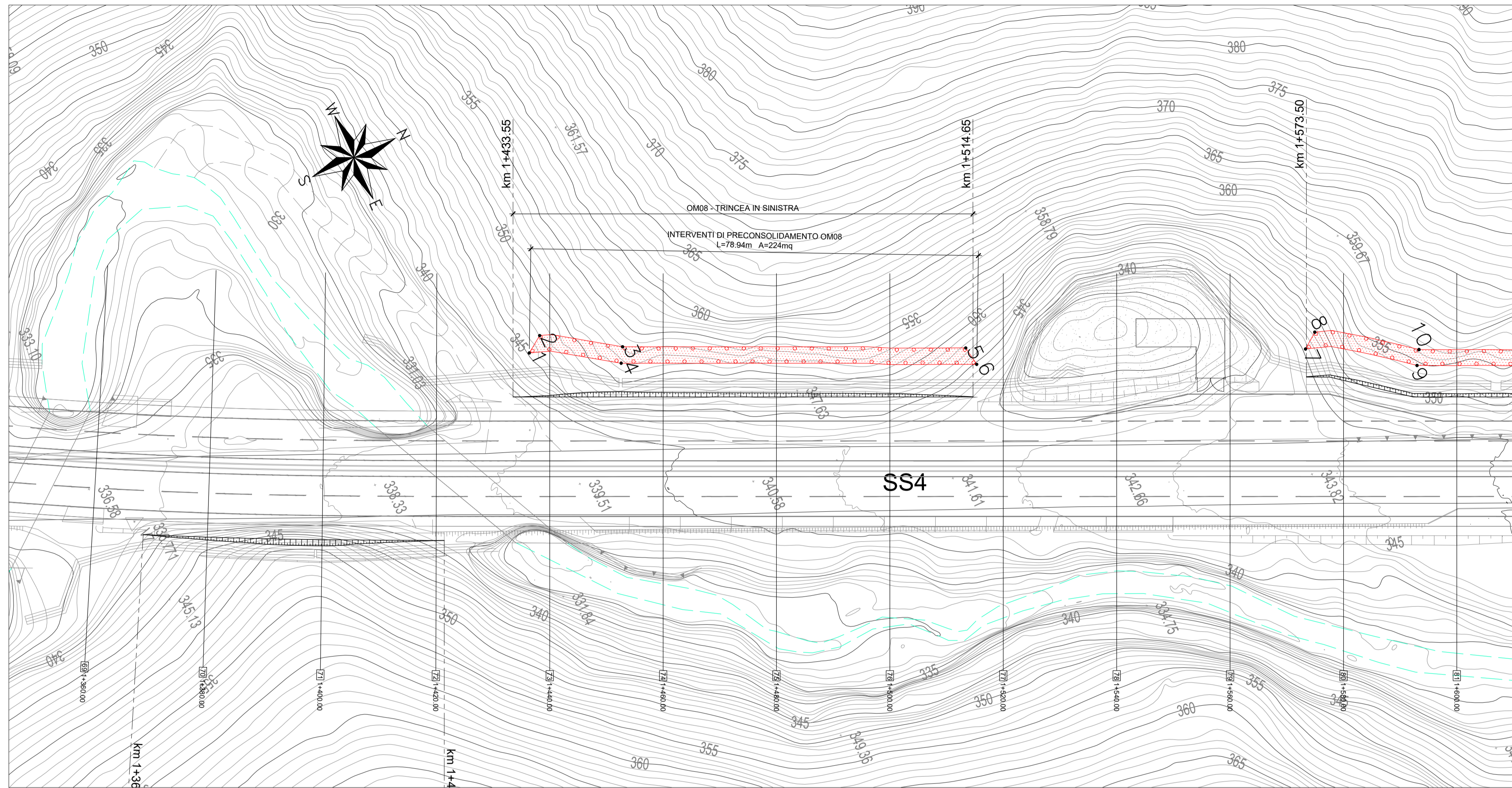


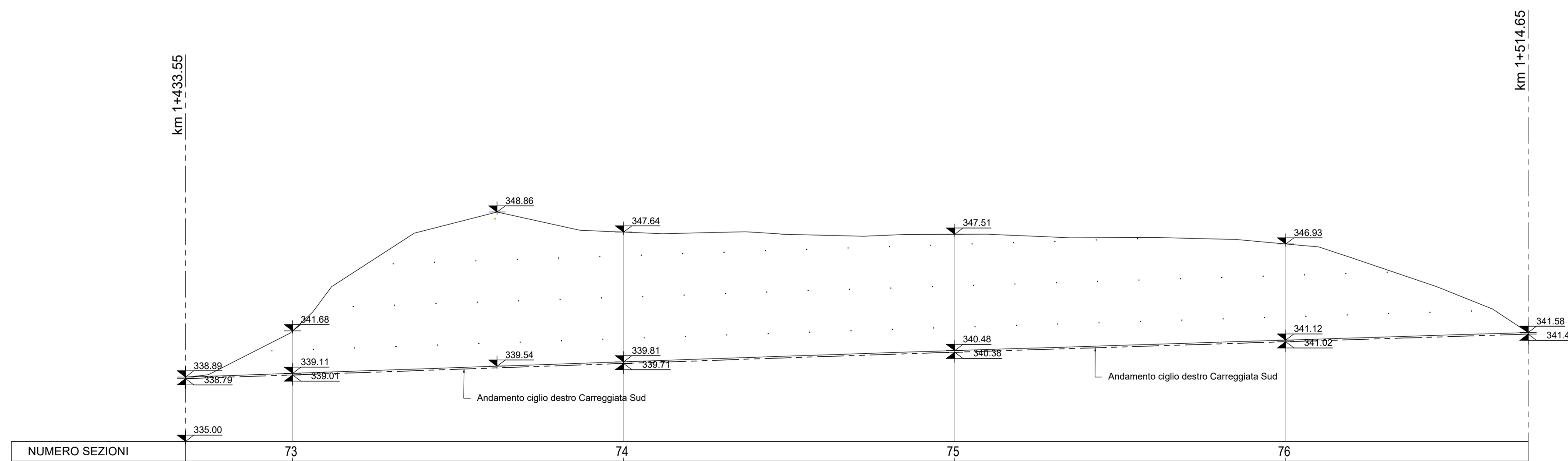
PLANIMETRIA - Scala 1:500



PUNTO	COORDINATE	
	EST	NORD
1	320795.766	4679186.052
2	320793.758	4679188.999
3	320801.714	4679201.434
4	320804.240	4679199.988
5	320827.407	4679256.235
6	320830.849	4679256.772

PER DETTAGLI E PARTICOLARI COSTRUTTIVI SI RIMANDA AGLI ELABORATI T01OM00STRDC01-02-03.
 PER LE FASI REALIZZATIVE E LE DISPOSIZIONI DI CANTIERIZZAZIONE E SICUREZZA SI RIMANDA AGLI ELABORATI DEGLI SPECIFICI CAPITOLI PROGETTUALI
 PER DIMENSIONAMENTO E RECAPITI DEGLI ELEMENTI DI RACCOLTA DELLE ACQUE METEORICHE SI RIMANDA AGLI SPECIFICI ELABORATI DELLA DISCIPLINA IDRAULICA.

PROSPETTO - Scala 1:200





Direzione Tecnica

STRADA STATALE 4 "VIA SALARIA"
 Adeguamento della piattaforma stradale e messa in sicurezza dal km 56+000 al km 64+000
 Stralcio 1 da pk 0+000 a pk 1+900

PROGETTO ESECUTIVO		COD. RM 368
PROGETTAZIONE: R.T.I.: PROGER S.p.A. (capogruppo mandataria) PROGIN S.p.A. S.I.N.A. S.p.A. - BRENG S.r.l.		
RESPONSABILE INTEGRAZIONE PRESTAZIONI SPECIALISTICHE: Dott. Ing. Antonio GRIMALDI (Progin S.p.A.) Ordine degli Ingegneri della Provincia di Napoli n. 23799	CAPOGRUPPO MANDATARIA: 	
IL GEOLOGO: Dott. Geol. Gianluca PANDOLFI ELMI (Progin S.p.A.) Ordine dei Geologi Regione Umbria n. 467	MANDANTI:  Direttore Tecnico: Dott. Ing. Lorenzo INFANTE Ordine degli Ingegneri della Provincia di Salerno n. 3446	
IL COORDINATORE PER LA SICUREZZA IN FASE DI PROGETTAZIONE: Dott. Ing. Michele Curiale (Progin S.p.A.)		
VISTO: IL RESPONSABILE UNICO DEL PROGETTO: Dott. Ing. Paolo NARDOCCI		
PROTOCOLLO	DATA	202...

OPERE D'ARTE MINORI
TRINCEE
 Trincea in sx da km 1+433.55 a km 1+514.65
 Pianta e prospetto con individuazione degli interventi di consolidamento e preconsolidamento

CODICE PROGETTO	NOME FILE	REVISIONE	SCALA:
DP RM368 E23	T01OM08STRPF01	B	VARIE
B	Emissione a seguito validazione e istruttoria ANAS	Gennaio 2024	C. Di Serio A. D'Atenio L. Infante
A	Prima emissione	Dicembre 2022	C. Di Serio A. D'Atenio L. Infante
REV.	DESCRIZIONE	DATA	REDDATTO VERIFICATO APPROVATO