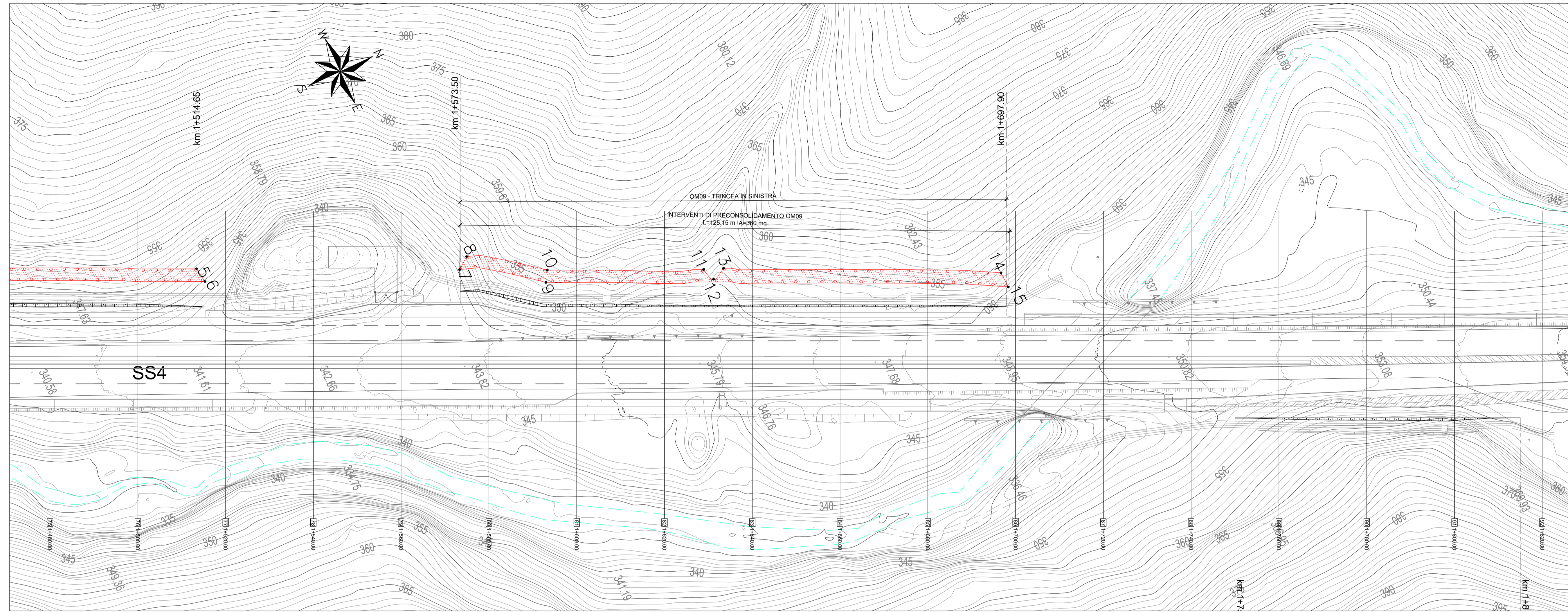
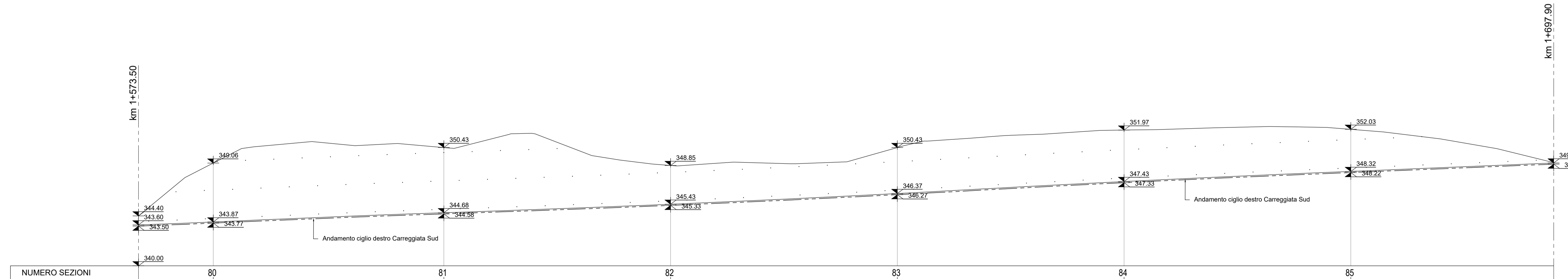


| PUNTO | COORDINATE | |
|-------|------------|-------------|
| | EST | NORD |
| 7 | 320852.832 | 4679310.509 |
| 8 | 320850.822 | 4679313.238 |
| 9 | 320863.746 | 4679327.113 |
| 10 | 320861.357 | 4679328.613 |
| 11 | 320876.233 | 4679361.013 |
| 12 | 320879.205 | 4679362.064 |
| 13 | 320877.818 | 4679365.204 |
| 14 | 320905.487 | 4679422.096 |
| 15 | 320909.100 | 4679422.234 |

PLANIMETRIA - Scala 1:500



PROSPETTO - Scala 1:200



PER DETTAGLI E PARTICOLARI COSTRUTTIVI SI RIMANDA AGLI ELABORATI TO10M00STROCC01-02-03.
 PER LE FASI REALIZZATIVE E LE DISPOSIZIONI DI CANTIERIZZAZIONE E SICUREZZA SI RIMANDA AGLI ELABORATI DEGLI SPECIFICI CAPITOLI PROGETTUALI.
 PER DIMENSIONAMENTO E RECAPITI DEGLI ELEMENTI DI RACCOLTA DELLE ACQUE METEORICHE SI RIMANDA AGLI SPECIFICI ELABORATI DELLA DISCIPLINA IDRAULICA.

anas Direzione Tecnica

STRADA STATALE 4 "VIA SALARIA"
 Adeguamento della piattaforma stradale e messa in sicurezza dal km 56+000 al km 64+000
 Stralcio 1 da pk 0+000 a pk 1+900

PROGETTO ESECUTIVO COD. RM 368
 PROGETTAZIONE: R.T.I.: PROGER S.p.A. (capogruppo mandataria)
 PROGIN S.p.A.
 S.I.N.A. S.p.A. - BRENG S.r.l.

RESPONSABILE INTEGRAZIONE PRESTAZIONI SPECIALISTICHE: Dott. Ing. Antonio GRIMALDI (Progin S.p.A.)
 CAPOGRUPPO MANDATARIA: **PROGER**
 IL GEOLOGO: Dott. Geol. Gianluca PANDOLFI ELMI (Progin S.p.A.)
 MANDANTI: **PROGIN** Direttore Tecnico: Dott. Ing. Lorenzo INFANTE
 IL COORDINATORE PER LA SICUREZZA IN FASE DI PROGETTAZIONE: Dott. Ing. Michele Curiale (Progin S.p.A.)
 VISTO: IL RESPONSABILE UNICO DEL PROGETTO: Dott. Ing. Paolo NARDOCCI
 SINA

OPERE D'ARTE MINORI
 TRINCEE
 Trincea in sx da km 1+573.50 a km 1+697.90
 Pianta e prospetto con individuazione degli interventi di consolidamento e preconsolidamento

| | | | |
|-----------------|----------------|-----------|--------|
| CODICE PROGETTO | NOME FILE | REVISIONE | SCALA: |
| DP RM368 E23 | TO10M09STRPF01 | B | VARIE |

| REV. | DESCRIZIONE | DATA | REDATTO | VERIFICATO | APPROVATO |
|------|--|---------------|------------|--------------|------------|
| B | Emissione a seguito validazione e istruttoria ANAS | Gennaio 2024 | C. Di Sero | A. D'Alterio | L. Infante |
| A | Prima emissione | Dicembre 2022 | C. Di Sero | A. D'Alterio | L. Infante |