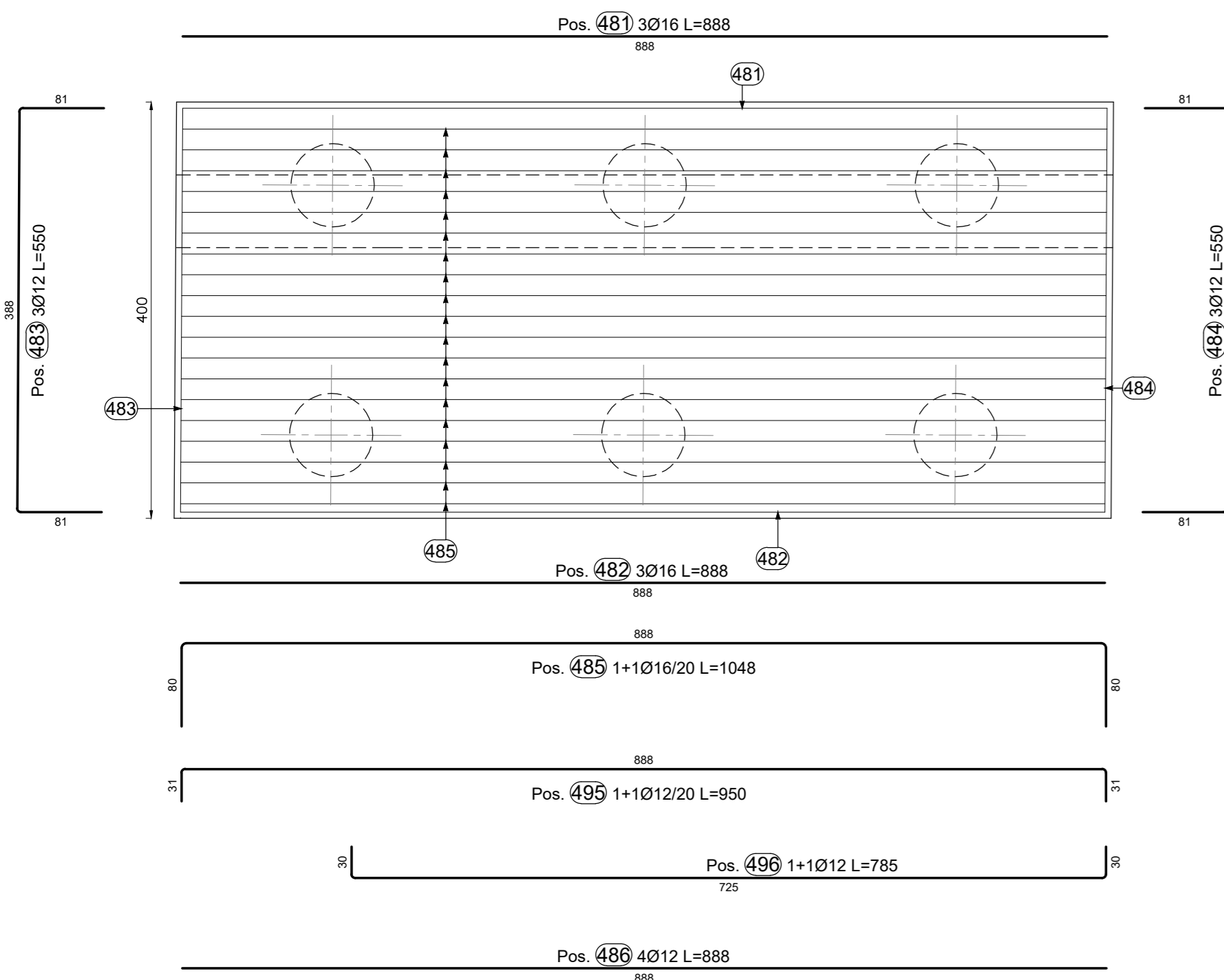
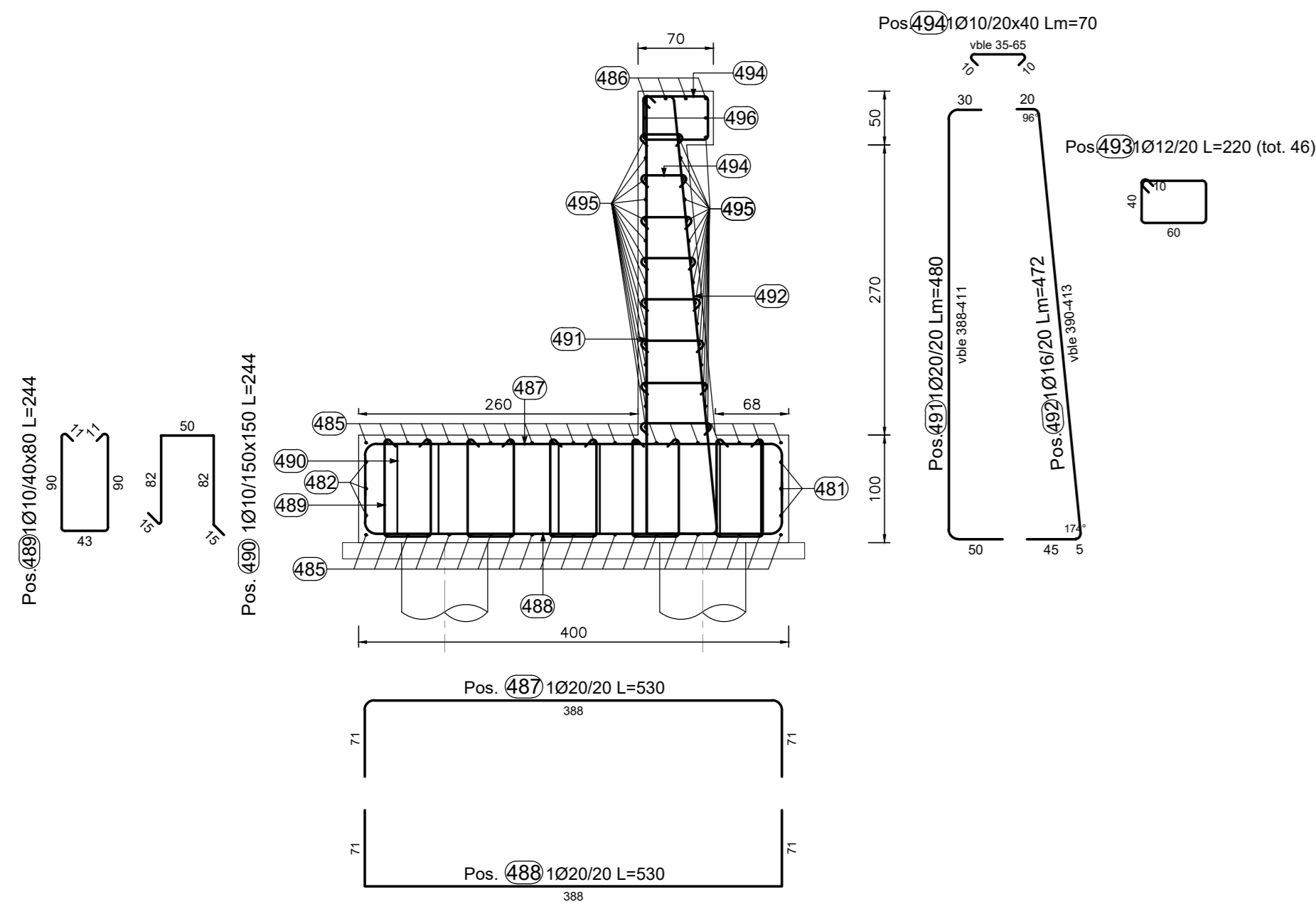


PIANTA CONCIO TIPO "C1"
SCALA 1:50



SEZIONE TRASVERSALE CONCIO TIPO "C1"
SCALA 1:50



PROFILO LONGITUDINALE CONCIO TIPO "C1"
SCALA 1:50

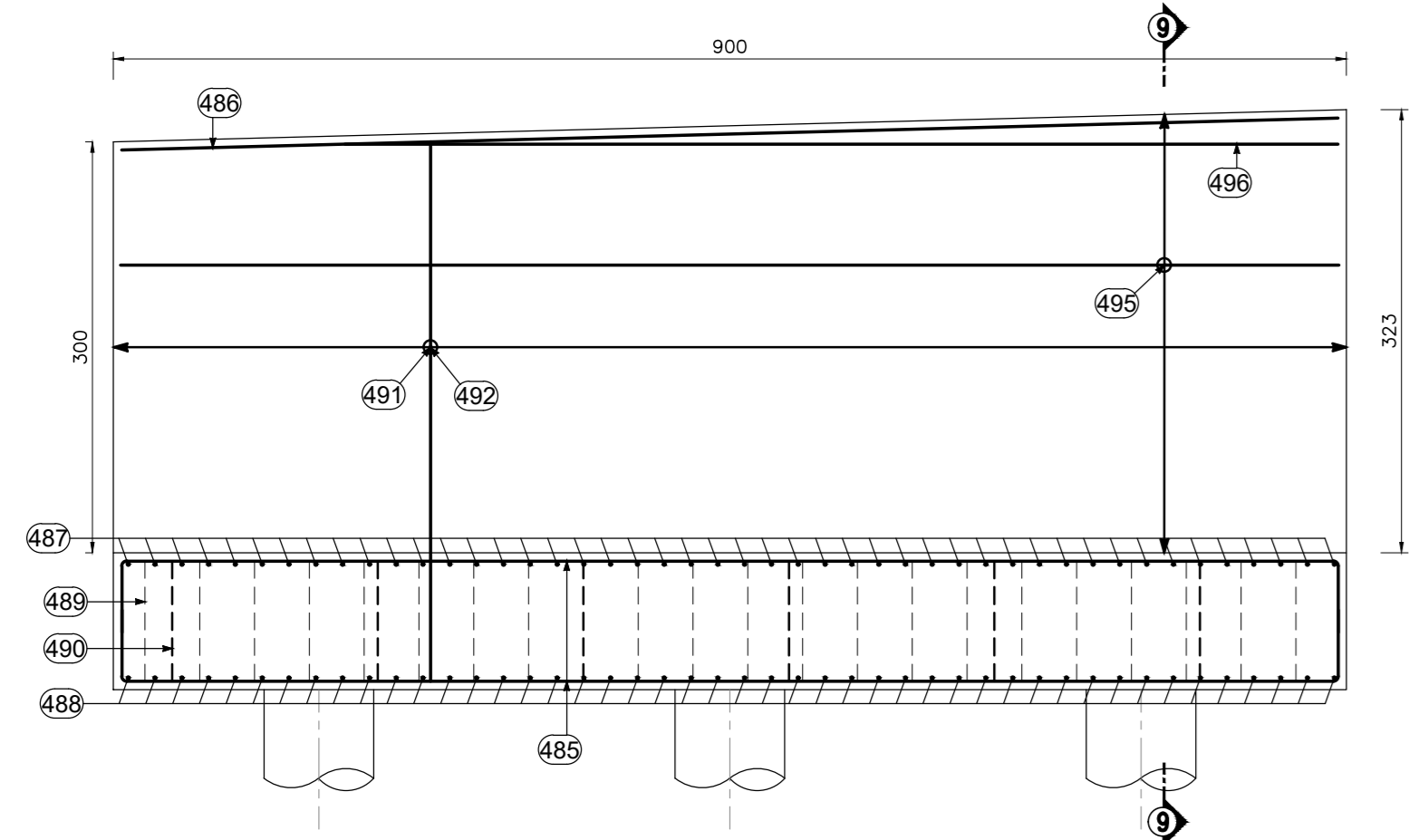


TABELLA FERRI FONDAZIONE CONCIO C1

Elemento di appartenenza														
POS. CODICE	BAR DIR.	BAR NUMB. N.	Ø [mm]	Passo [mm]	L [cm]	L TOT [m]	PESO [kg]	A F	B G	C H	D I	E/R J	SCHEMA PIEGATURA (misure al filo esterno)	
Pos. 481		3	16		888.4	26.65	42.06	888.4						A
Pos. 482		3	16		888.4	26.65	42.06	888.4						A
Pos. 483		3	12		550	16.50	14.65	81	388	81	81	81		C ₁ -B ₁ -E ₁
Pos. 484		3	12		550	16.50	14.65	81	388	81	81	81		C ₁ -B ₁ -E ₁
Pos. 485		42	16	20	1048.4	440.33	694.85	80	888.4	80				B
Pos. 487		46	20	20	530.0	243.80	601.21	71	388	71				B
Pos. 488		46	20	20	530.0	243.80	601.21	71	388	71				B
Pos. 489		132	10	40x80	244.0	322.13	198.75	10.5	90	43	90	10.5		B
								7.4	7.5					D
Pos. 490		21	10	150x150	244	51.19	31.59	15	82	50	82	15		D
PESO TOTALE:								2241.03						

TABELLA FERRI PARAMENTO CONCIO C1

Elemento di appartenenza														
POS. CODICE	BAR DIR.	BAR NUMB. N.	Ø [mm]	Passo [mm]	L [cm]	L TOT [m]	PESO [kg]	A F	B G	C H	D I	E/R J	SCHEMA PIEGATURA (misure al filo esterno)	
Pos. 486		4	12		888	35.54	31.56	888						A
Pos. 491		46	20	20	--x--	220.57	543.93	30	399.5*	50				B
Pos. 492		46	16	20	--x--	217.07	342.54	20	401.5*	5	45.4	19.9		B
								0.5	e ^{60°}					B
Pos. 493		46	12	20	220	101.34	89.99			40	10			B
Pos. 494		368	10	20x40	55-85	257.60	158.94	10	35-65	10	7	7		D
Pos. 495		32	12	20	950	304.13	270.07	31	888	31				B
Pos. 496		2	12		785	15.70	13.94	30	725	30				B
PESO TOTALE:								1450.97						

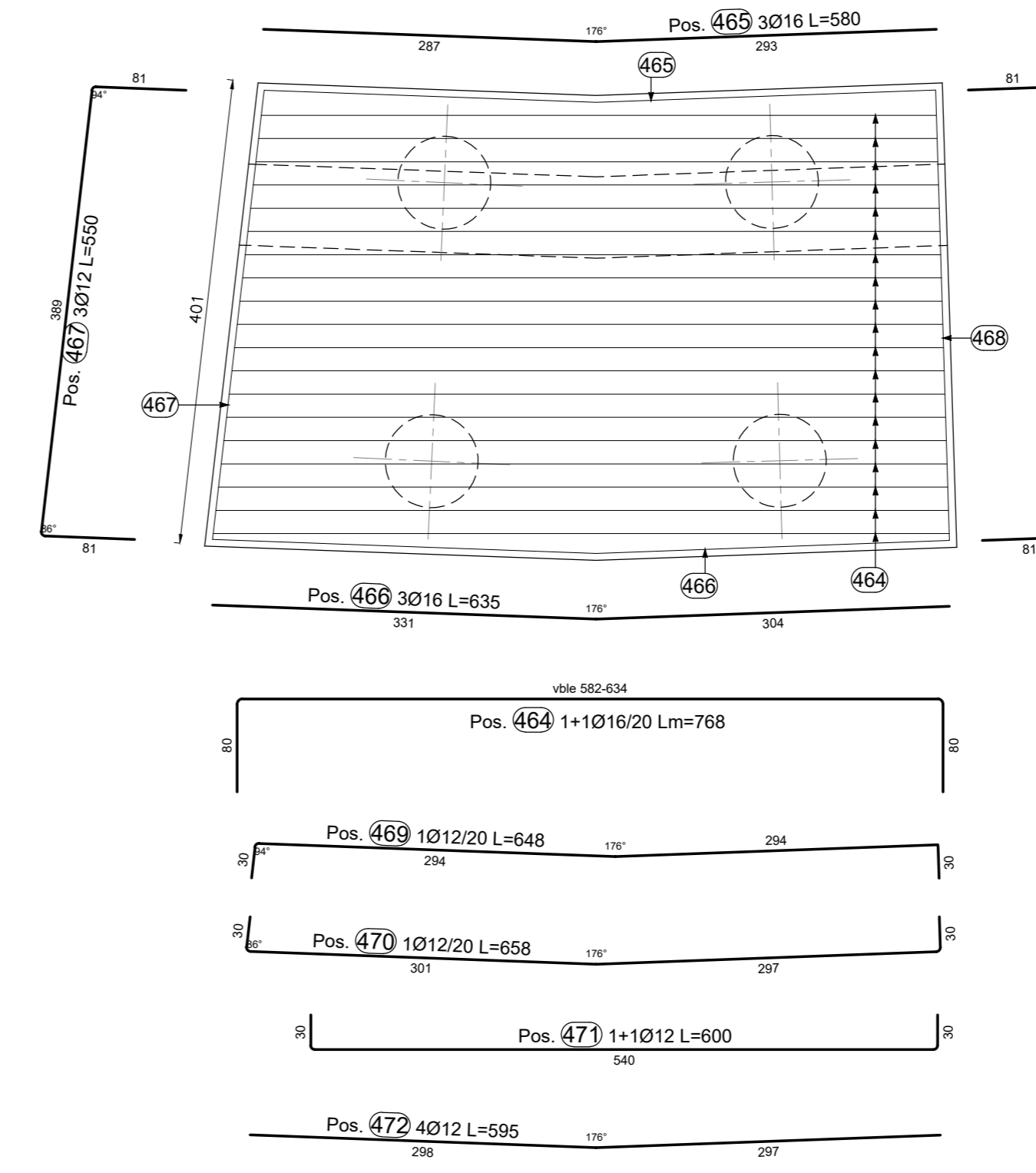
TABELLA FERRI FONDAZIONE CONCIO C1

Elemento di appartenenza														
POS. CODICE	BAR DIR.	BAR NUMB. N.	Ø [mm]	Passo [mm]	L [cm]	L TOT [m]	PESO [kg]	A F	B G	C H	D I	E/R J	SCHEMA PIEGATURA (misure al filo esterno)	
Pos. 464		42	16	20	--x--	322.56	509.00	80	609*	80				B
Pos. 465		3	16		580.0	17.40	27.46	293	287	21.0				A
Pos. 466		3	16		635.2	19.06	30.07	304.4	330.8	22.3				A
Pos. 467		3	12		550	16.50	14.65	81	389	81	80	80		C ₁ -B ₁ -E ₁
Pos. 468		3	12		550	16.50	14.65	81	388	81	81	81		C ₁ -B ₁ -E ₁
Pos. 473		31	20	20	530.0	164.30	405.16	71	388	71				B
Pos. 474		31	20	20	530.0	164.30	405.16	71	388	71				B
Pos. 475		88	10	40x80	244.0	214.75	132.50	10.5	90	43	90	10.5		B
								7.4	7.5					D
Pos. 476		15	10	150x150	244	36.57	22.56	15	82	50	82	15		D
PESO TOTALE:								1561.21						

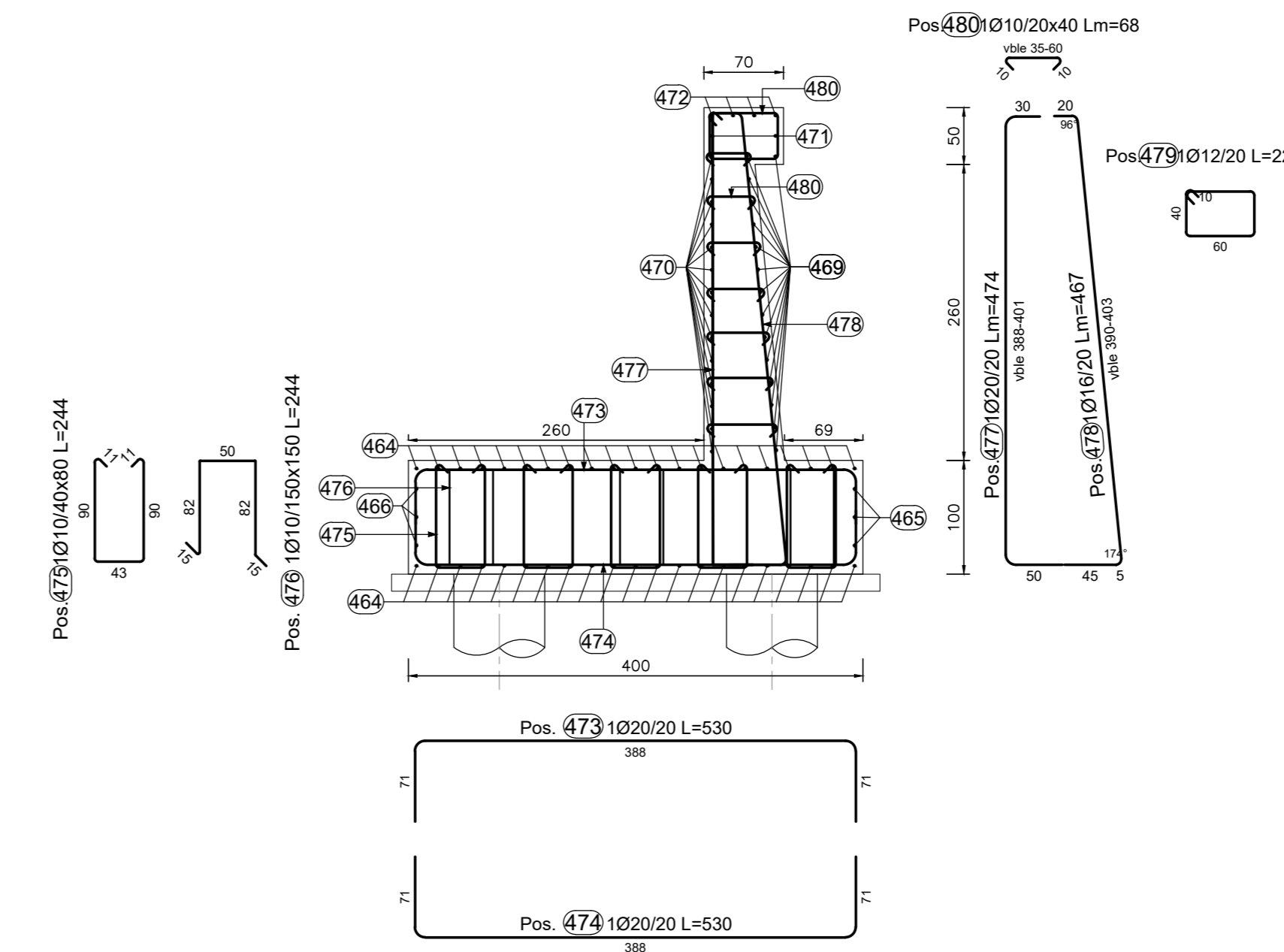
TABELLA FERRI PARAMENTO CONCIO C1

Elemento di appartenenza														
POS. CODICE	BAR DIR.	BAR NUMB. N.	Ø [mm]	Passo [mm]	L [cm]	L TOT [m]	PESO [kg]	A F	B G	C H	D I	E/R J	SCHEMA PIEGATURA (misure al filo esterno)	
Pos. 469		15	12	20	648	97.22	86.33	30	294	294	30	30		E ^{60°} -B ₁ -G ₁
Pos. 470		15	12	20	658	98.65	87.60	30	297	301	30	30		E ^{60°} -B ₁ -G ₁
Pos. 471		2	12		600	12.00	10.66	22	30					B
Pos. 472		4	12		595	23.79	21.13	297	298	22				B
Pos. 477		31	20	20	--x--	147.10	362.74	30	394.5*	50				B
Pos. 478		31	16	20	--x--	144.74	228.40	20	396.5*	5	45.4	19.9		B
								0.5	e ^{60°}					B
Pos. 479		31	12	20	220	68.29	60.64	60	40	10				B
Pos. 480		217	10	20x40	55-80	146.48	90.38	10	35-60	10	7	7		D
PESO TOTALE:								947.88						

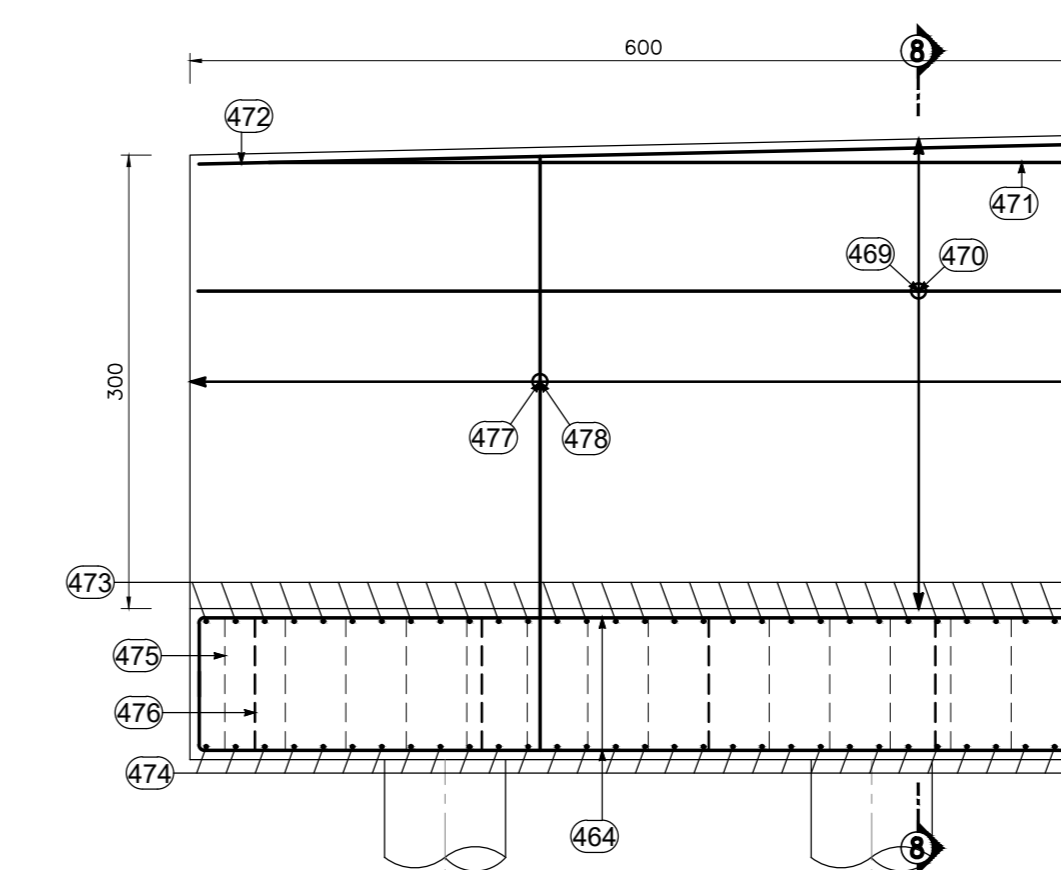
PIANTA CONCIO TIPO "C1"
SCALA 1:50



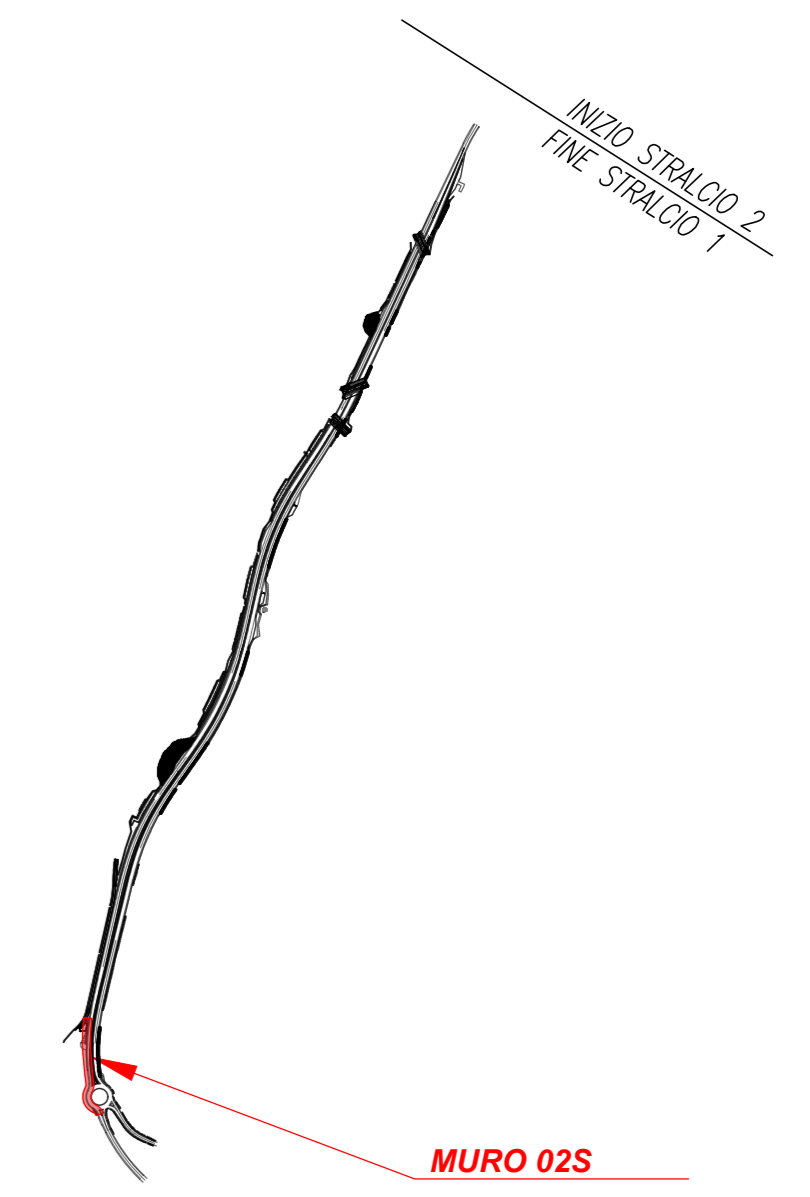
SEZIONE TRASVERSALE CONCIO TIPO "C1"
SCALA 1:50



PROFILO LONGITUDINALE CONCIO TIPO "C1"
SCALA 1:50

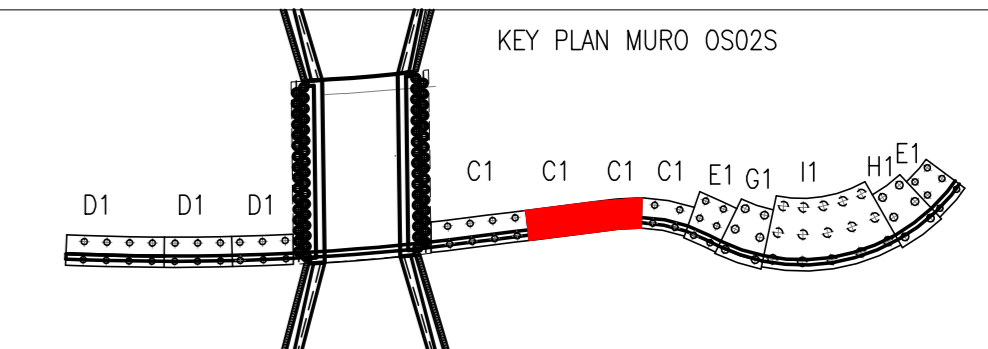


KEYPLAN - INDIVIDUAZIONE LOTTO 1
Opere di sostegno e trincee - MURO 02S



MURO 02S

TABELLA PALI		
TIPO	Ø [mm]	L [m]
C1	800	11
D1	800	14
E1	800	13
F1	800	18
G1	1000	18
H1	1000	21
I1	1200	30



PER LE CARATTERISTICHE DEI MATERIALI SI RIMANDA ALL'ELABORATO T010M02STR01
NOTA: I pozzetti delle laborazioni di drenaggio stradale in corrispondenza dei muri tipo A-A0 dovranno essere posti in opera in modo da non interferire con la fondazione dell'opera. Potranno essere eventualmente previsti pozzetti in cls gettato in opera. Per la posizione dei pozzetti si rimanda alle Planimetrie Idrauliche di Drenaggio T01002DRPP01-03

anas Direzione Tecnica

STRADA STATALE 4 "VIA SALARIA"
Adeguamento della piattaforma stradale e messa in sicurezza dal km 56+000 al km 64+000
Stralcio 1 da pk 0+000 a pk 1+900

PROGETTO ESECUTIVO COD. RM 368

PROGETTAZIONE: R.T.I.: PROGER S.p.A. (capogruppo mandataria)
PROGIN S.p.A.
S.I.N.A. S.p.A. - BRENG S.r.l.

RESPONSABILE INTEGRAZIONI PRESTAZIONI SPECIALISTICHE:
Dott. Ing. Antonio GRIMALDI (Progr S.p.A.)
Dott. Ing. Michele CURIALI (Progr S.p.A.)

CAPOGRUPPO MANDATARIA:
PROGER

MANDANTE:
PROGIN Direzione Tecnica:
Dott. Ing. Lorenzo INFANTE
C.so. degli Ingegneri della Provincia di Sassari, 1446

IL GEOLOGO:
Dott. Geol. Gerolamo PANDOLFI ELMI (Progr S.p.A.)
Ordine dei Geologi Regione Umbria n. 467

IL COORDINATORE PER LA SICUREZZA IN FASE DI PROGETTAZIONE:
Dott. Ing. Michele CURIALI (Progr S.p.A.)

VISTO IL RESPONSABILE UNICO DEL PROGETTO:
Dott. Ing. Paolo NARDUCCI

PROTOCOLLO DATA 202

OPERE DI SOSTEGNO E TRINCEE
MURO IN SX da rotatoria 1 a pk 0+096
Armatura - Tav.3

CODICE PROGETTO	NOME FILE	REVISIONE	SCALA
DP1 RM368 E23	CODICE ELAB. T010S02STRAR03	C	1:50

REV.	DESCRIZIONE	DATA	REDATTO	VERIFICATO	APPROVATO
C	Emissione a seguito validazione e istruttoria ANAS	02/2024	Silvestri G.	Vialese	Infante
B	Emissione a seguito istruttoria ANAS	06/2023	Silvestri G.	Vialese	Infante
A	Prima emissione	10/2022	Silvestri G.	Vialese	Infante