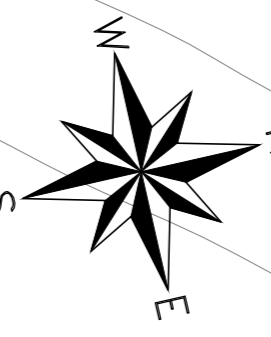
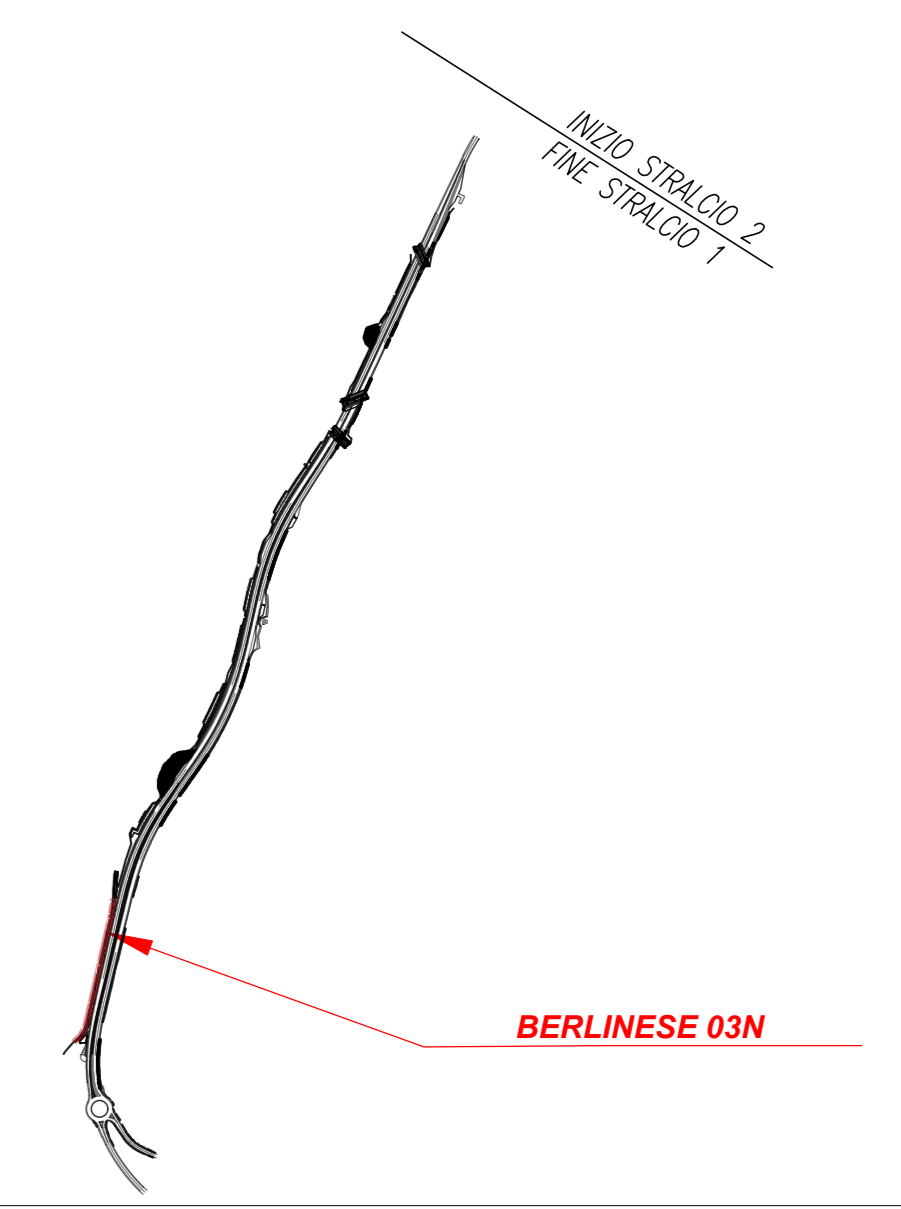


PIANTA PARATIA 1_03S
SCALA 1:100

PUNTO	COORDINATE		PUNTO	COORDINATE	
	EST	NORD		EST	NORD
1	320299.988	4677892.83	31	320349.683	4678198.685
2	320303.072	4677887.014	32	320350.694	4678203.577
3	320303.291	4677887.349	33	320355.389	4678202.361
4	320304.938	4677890.092	34	320359.992	4678215.747
5	320305.134	4677895.44	35	320359.894	4678216.136
6	320306.242	4677892.569	36	320358.366	4678218.506
7	320306.472	4677892.931	37	320358.426	4678218.502
8	320306.172	4677896.981	38	320360.306	4678238.098
9	320308.27	4677897.356	39	320359.790	4678238.876
10	320310.841	4678003.83	40	320360.788	4678238.621
11	320310.451	4678004.215	41	320355.749	4678232.049
12	320313.421	4678016.664	42	320354.976	4678203.236
13	320313.509	4678017.055	43	320350.887	4678203.081
14	320334.616	4678110.286	44	320350.118	4678204.266
15	320335.936	4678111.363	45	320350.127	4678198.947
16	320335.996	4678116.045	46	320348.741	4678198.107
17	320335.676	4678114.977	47	320354.843	4678197.846
18	320336.385	4678118.088	48	320353.03	4678197.077
19	320336.47	4678118.488	49	320356.03	4678114.64
20	320338.413	4678127.071	50	320355.275	4678115.838
21	320338.603	4678127.461	51	320353.239	4678115.073
22	320346.008	4678160.622	52	320330.43	4678116.943
23	320346.096	4678161.012	53	320330.374	4678111.622
24	320348.181	4678174.667	54	320329.039	4678110.798
25	320349.276	4678175.057	55	320338.08	4678110.446
26	320350.366	4678188.172	56	320335.885	4678108.693
27	320352.456	4678189.102	57	320330.181	4677982.41
28	320354.034	4678196.126	58	320299.411	4677983.043
29	320354.11	4678196.117			
30	320354.379	4678197.689			

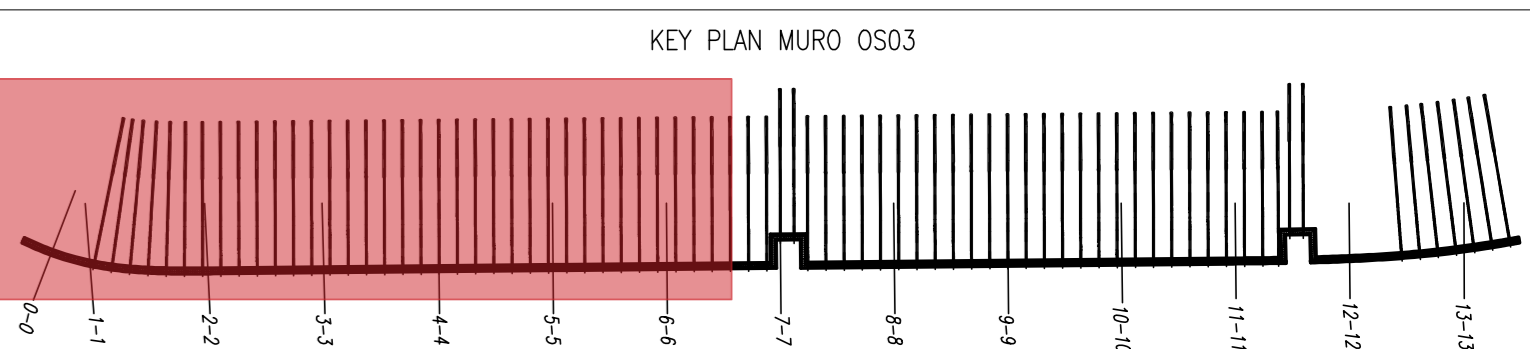
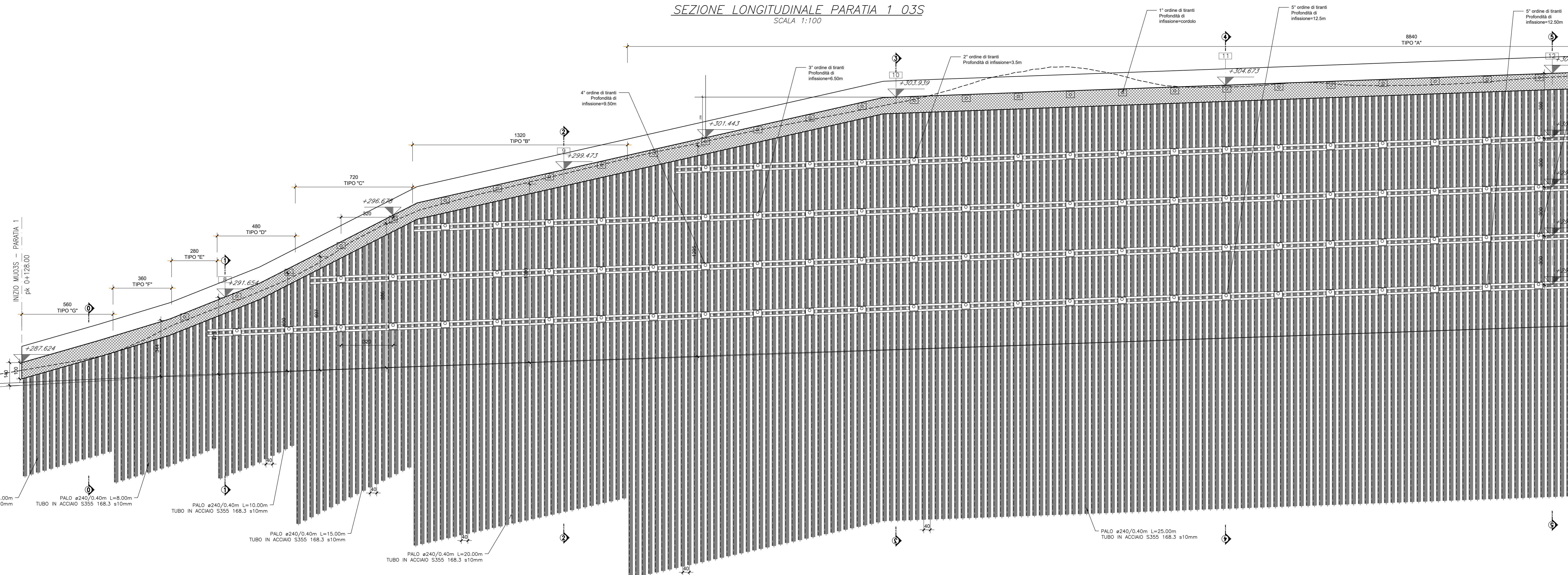


KEYPLAN - INDIVIDUAZIONE LOTTO 1
Opere di sostegno e trincee - MURO 03S



TRINCEA 03'		MURAZZO 400x40x1.50m		MURAZZO 400x40x1.50m	
TIPOLOGIA	QUANTITA'	TIPOLOGIA	QUANTITA'	TIPOLOGIA	QUANTITA'
1	1	1	1	1	1
2	1	2	2	2	2
3	1	3	3	3	3
4	1	4	4	4	4
5	1	5	5	5	5
6	1	6	6	6	6
7	1	7	7	7	7
8	1	8	8	8	8
9	1	9	9	9	9
10	1	10	10	10	10
11	1	11	11	11	11
12	1	12	12	12	12
13	1	13	13	13	13
14	1	14	14	14	14
15	1	15	15	15	15
16	1	16	16	16	16
17	1	17	17	17	17
18	1	18	18	18	18
19	1	19	19	19	19
20	1	20	20	20	20
21	1	21	21	21	21
22	1	22	22	22	22
23	1	23	23	23	23
24	1	24	24	24	24
25	1	25	25	25	25
26	1	26	26	26	26
27	1	27	27	27	27
28	1	28	28	28	28
29	1	29	29	29	29
30	1	30	30	30	30

SEZIONE LONGITUDINALE PARATIA 1_03S
SCALA 1:100



PER LE CARATTERISTICHE DEI MATERIALI SI RIMANDA ALL'ELABORATO T01002080103
NOTE: I pozzetti delle labirinti di drenaggio stradale in corrispondenza dei muri tipo A-A0 dovranno essere posti in opera in modo da non interferire con la fondazione dell'opera. Potranno essere eventualmente previsti pozzetti in cls gettato in opera. Per la posizione dei pozzetti si rimanda alle Planimetrie Analitiche di Drenaggio T01002080103

anas Direzione Tecnica

STRADA STATALE 4 "VIA SALARIA"
Adeguamento della piattaforma stradale e messa in sicurezza dal km 56+000 al km 64+000
Stralcio 1 da pk 0+000 a pk 1+900

PROGETTO ESECUTIVO COD. RM 368

PROGETTAZIONE: R.T.I.: PROGER S.p.A. (capogruppo mandataria)
PROGIN S.p.A.
S.I.N.A. S.p.A. - BRENG S.r.l.

RESPONSABILE INTEGRAZIONI PRESTAZIONI SPECIALISTICHE: CAPOGRUPPO MANDATARIA: **PROGER**

IL GEOLOGO: Dott. Geol. Gerluca PANDOLFI ELM (Progin S.p.A.)
Ordine dei Geologi Regione Umbria n. 547

IL COORDINATORE PER LA SICUREZZA IN FASE DI PROGETTAZIONE: MANDANTE: **PROGIN** Direzione Tecnica: Dott. Ing. Lorenzo INFANTE
Dott. Ing. Michele Curiale (Progin S.p.A.) Ordine degli Ingegneri della Provincia di Salerno n. 3466

VISTO IL RESPONSABILE UNICO DEL PROGETTO: Dott. Ing. Paolo NARDUCCI

PROTOCOLLO DATA 202...

OPERE D'ARTE MINORI
BERLINESE DI MICROPALI in sx dal km 0+128 al km 0+391
Pianta e sviluppata - tav 1

CODICE PROGETTO	NOME FILE	REVISIONE	SCALA
DP1 RM368 E23	T010303STRIPF01	C	1:100
C	Emissione a seguito validazione e istruttoria ANAS	02/2024	Slavici G. Valente Infante
B	Emissione a seguito istruttoria ANAS	06/2023	Slavici G. Valente Infante
A	Prima emissione	10/2022	Slavici G. Valente Infante
REV.	DESCRIZIONE	DATA	REDATTO VERIFICATO APPROVATO