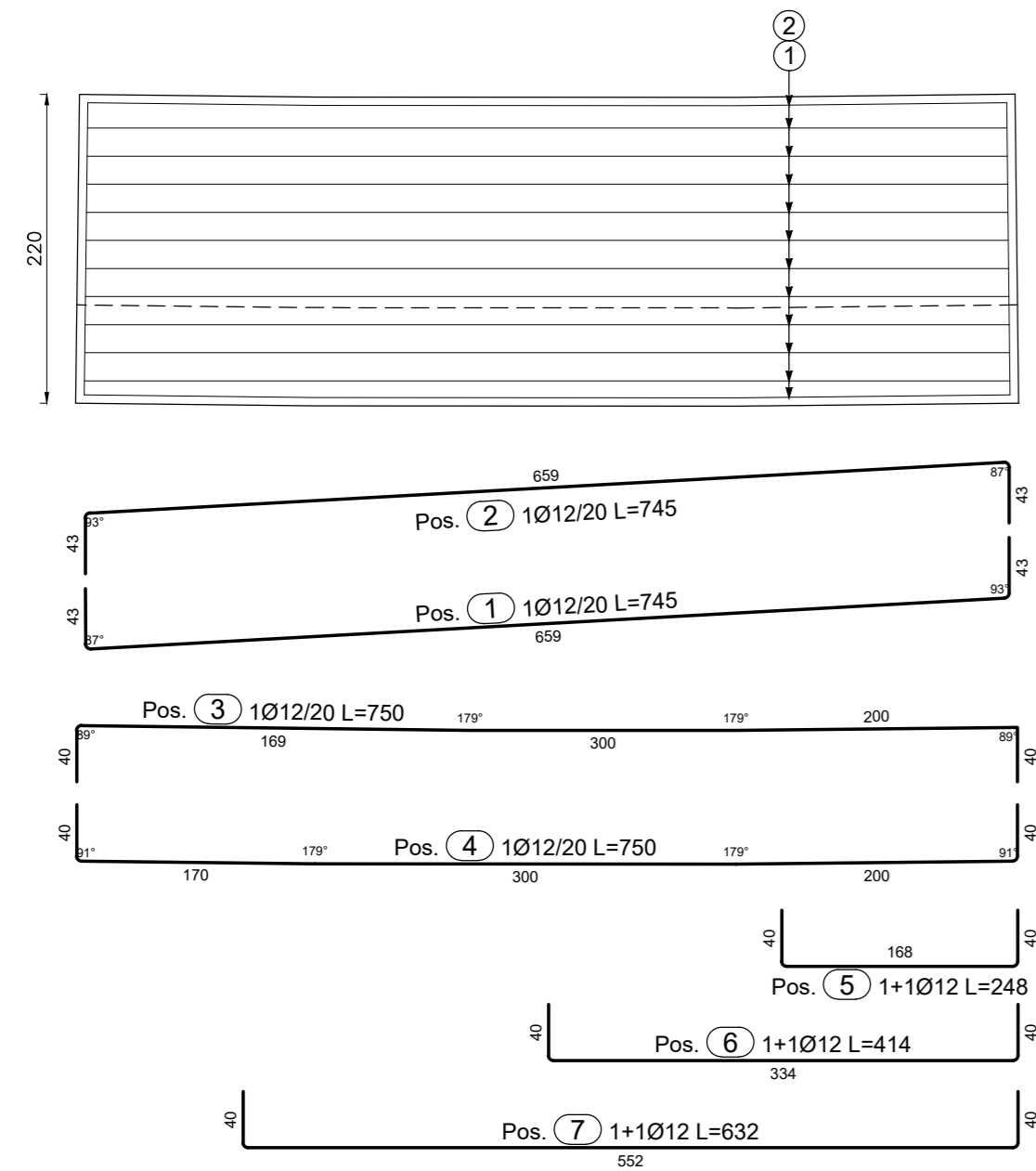
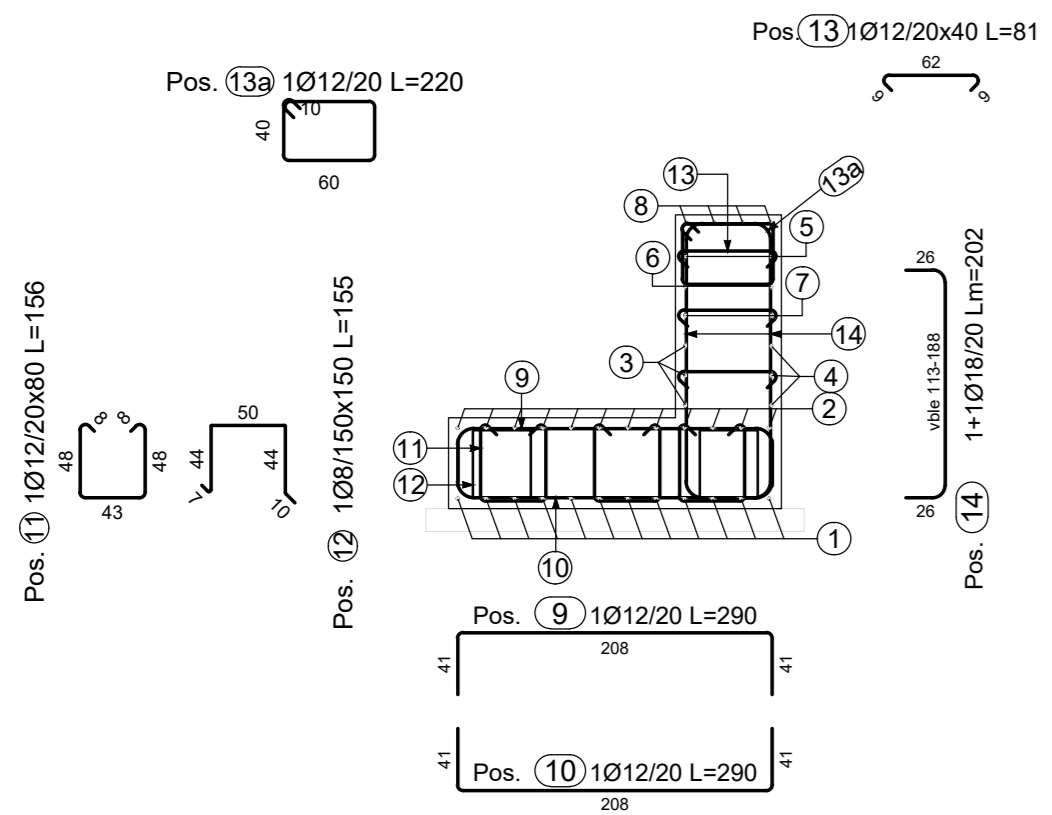


PIANTA CONCIO TIPO "A0"  
SCALA 1:50

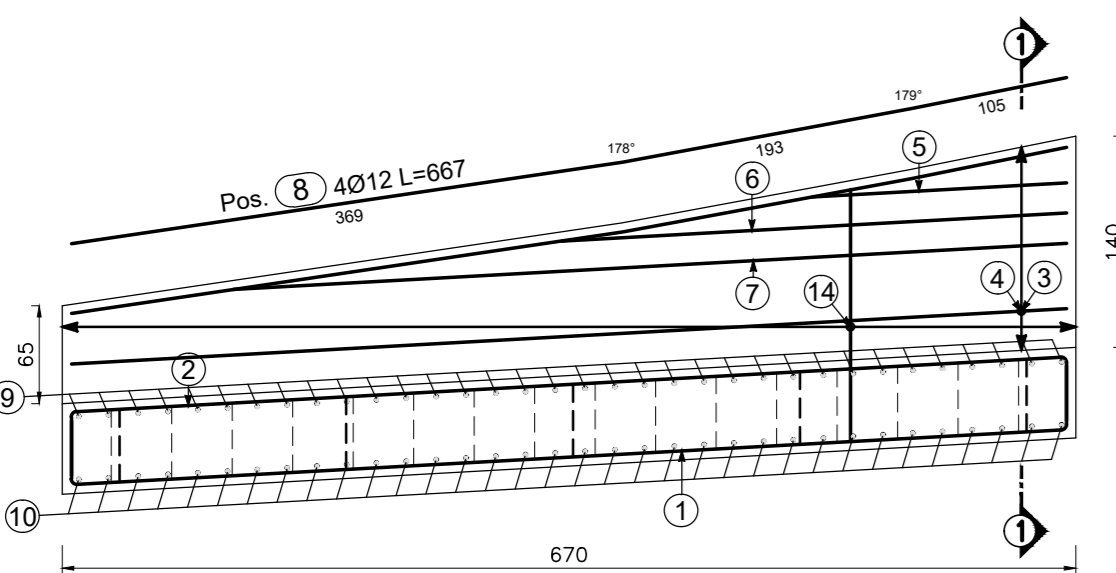


SEZIONE TRASVERSALE 1-1  
SCALA 1:50



Elemento di appartenenza													
POS. CODICE	BAR DIR.	BAR NUMB.	Ø	Passo	L	L. TOT	PESO	A	B	C	D	ER	
1	1	12	12	20	744.7	89.37	79.36	43	558.7	43	43.0	42.9	
2	1	12	12	20	744.7	89.37	79.36	43	558.7	43	43.0	42.9	
3	3	12	20	749.9	22.50	19.98	40	169.5	300.1	200.4	40	40.0	
4	3	12	20	750.0	22.50	19.98	40	169.6	300	200.4	40	40.0	
5	2	12	20	248.0	4.96	4.40	40	168	40				
6	2	12	20	414.4	8.29	7.36	40	334.4	40				
7	2	12	20	831.9	12.64	11.22	40	551.9	40				
8	4	12	20	867.4	26.69	23.70	368.9	193.4	105	7.1	2.8		
13	102	12	20x40	80.8	82.22	73.01	9.2	62.3	9.2	6.5	6.5		
13a	34	12	20	220.0	74.80	66.42	60	40	10				
14	68	18	20	-x-	137.70	275.12	26	150.5	26				
PESO TOTALE:							501.19						

PROFILO LONGITUDINALE CONCIO TIPO "A0"  
SCALA 1:50



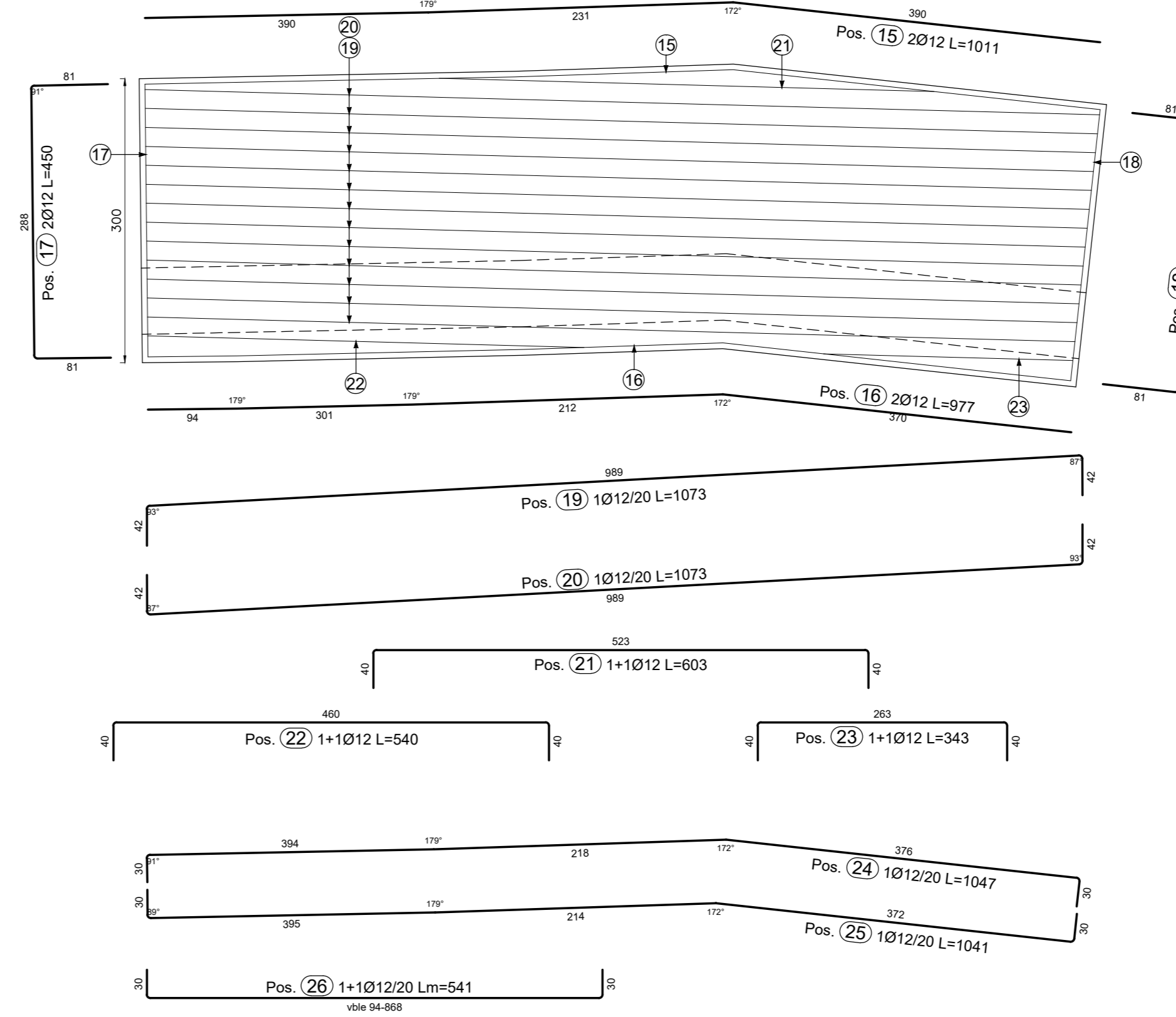
Elemento di appartenenza													
POS. CODICE	BAR DIR.	BAR NUMB.	Ø	Passo	L	L. TOT	PESO	A	B	C	D	ER	
1	1	12	12	20	744.7	89.37	79.36	43	558.7	43	43.0	42.9	
2	1	12	12	20	744.7	89.37	79.36	43	558.7	43	43.0	42.9	
9	34	12	20	290.0	98.60	87.56	41	208	41				
10	34	12	20	290.0	98.60	87.56	41	208	41				
11	108	12	20x80	156.2	168.71	149.81	8.3	48.3	43	48.3	8.3		
12	10	8	150x150	154.9	15.49	6.12	6.9	44	50	44	10		
PESO TOTALE:							489.77						

Elemento di appartenenza													
POS. CODICE	BAR DIR.	BAR NUMB.	Ø	Passo	L	L. TOT	PESO	A	B	C	D	ER	
3	3	12	20	749.9	22.50	19.98	40	169.5	300.1	200.4	40	40.0	
4	3	12	20	750.0	22.50	19.98	40	169.6	300	200.4	40	40.0	
5	2	12	20	248.0	4.96	4.40	40	168	40				
6	2	12	20	414.4	8.29	7.36	40	334.4	40				
7	2	12	20	831.9	12.64	11.22	40	551.9	40				
8	4	12	20	867.4	26.69	23.70	368.9	193.4	105	7.1	2.8		
13	102	12	20x40	80.8	82.22	73.01	9.2	62.3	9.2	6.5	6.5		
13a	34	12	20	220.0	74.80	66.42	60	40	10				
14	68	18	20	-x-	137.70	275.12	26	150.5	26				
PESO TOTALE:							501.19						

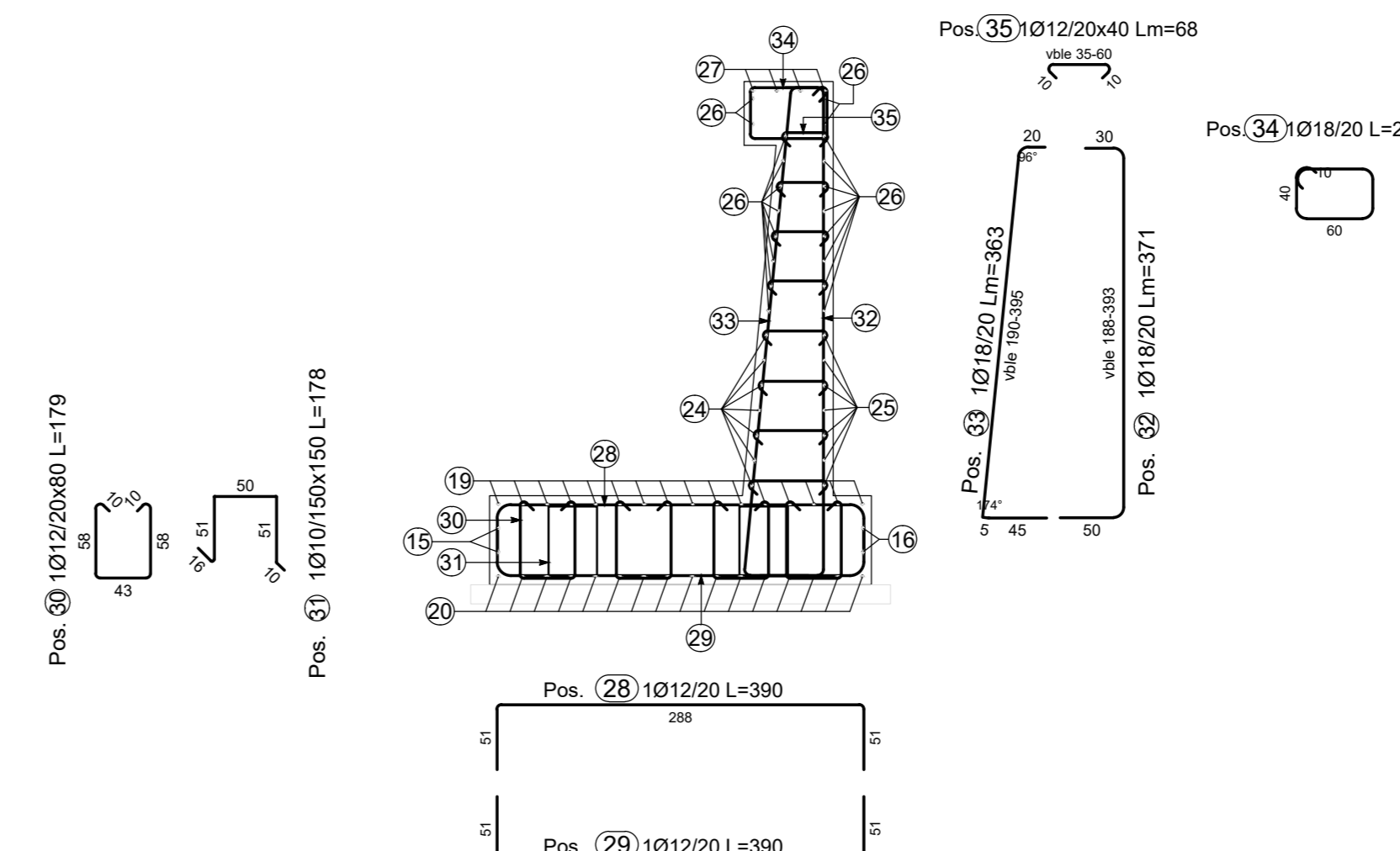
Elemento di appartenenza													
POS. CODICE	BAR DIR.	BAR NUMB.	Ø	Passo	L	L. TOT	PESO	A	B	C	D	ER	
15	2	12	12	1011.3	20.23	17.96	389.9	231	390.4	32.5	3.0		
16	2	12	12	977.4	19.55	17.36	370	212.1	301.1	94.2	29.8		
18	2	12	20	450.0	9.00	7.99	81	288	81				
19	16	12	20	1072.9	171.67	152.44	42	988.9	42	41.9	42.0		
20	16	12	20	1072.6	171.61	152.39	41.6	989.1	41.8	41.6	41.7		
28	46	12	20	390.2	179.49	159.39	51	288.2	51				
29	46	12	20	390.2	179.49	159.39	51	288.2	51				
30	416	12	20x40	178.6	743.16	659.93	9.7	58.2	43	58.2	9.7		
31	21	10	150x150	177.6	37.29	23.01	15.6	51	50	51	10		
PESO TOTALE:							2852.84						

TABELLA FERRI PARAMENTO CONCIO B													
POS. CODICE	BAR DIR.	BAR NUMB.	Ø	Passo	L	L. TOT	PESO	A	B	C	D	ER	
21	2	12	12	603	12.06	10.71	40	523	40				
22	2	12	12	540	10.80	9.59	40	460	40				
23	2	12	12	343	6.87	6.10	40	263	40				
24	7	12	20	1047	73.32	65.11	30	376	218	394	30		
25	7	12	20	1041	72.84	64.68	30	372	214	395	30		
26	18	12	20	154-928	97.38	86.47	30	34-988	30				
27	4	12	20	1021	40.84	36.27	465	556	21				
32	51	16	20	288-473	188.96	298.17	30	188-383	50				
33	51	12	20	280-485	185.08	164.35	20	190-395	5	45	20		
34	51	12	20	220	112.20	99.63	60	40	10				
35	408	10	20x40	55-80	275.40	169.92	10	35-60	10	7	7		
PESO TOTALE:							1011.00						

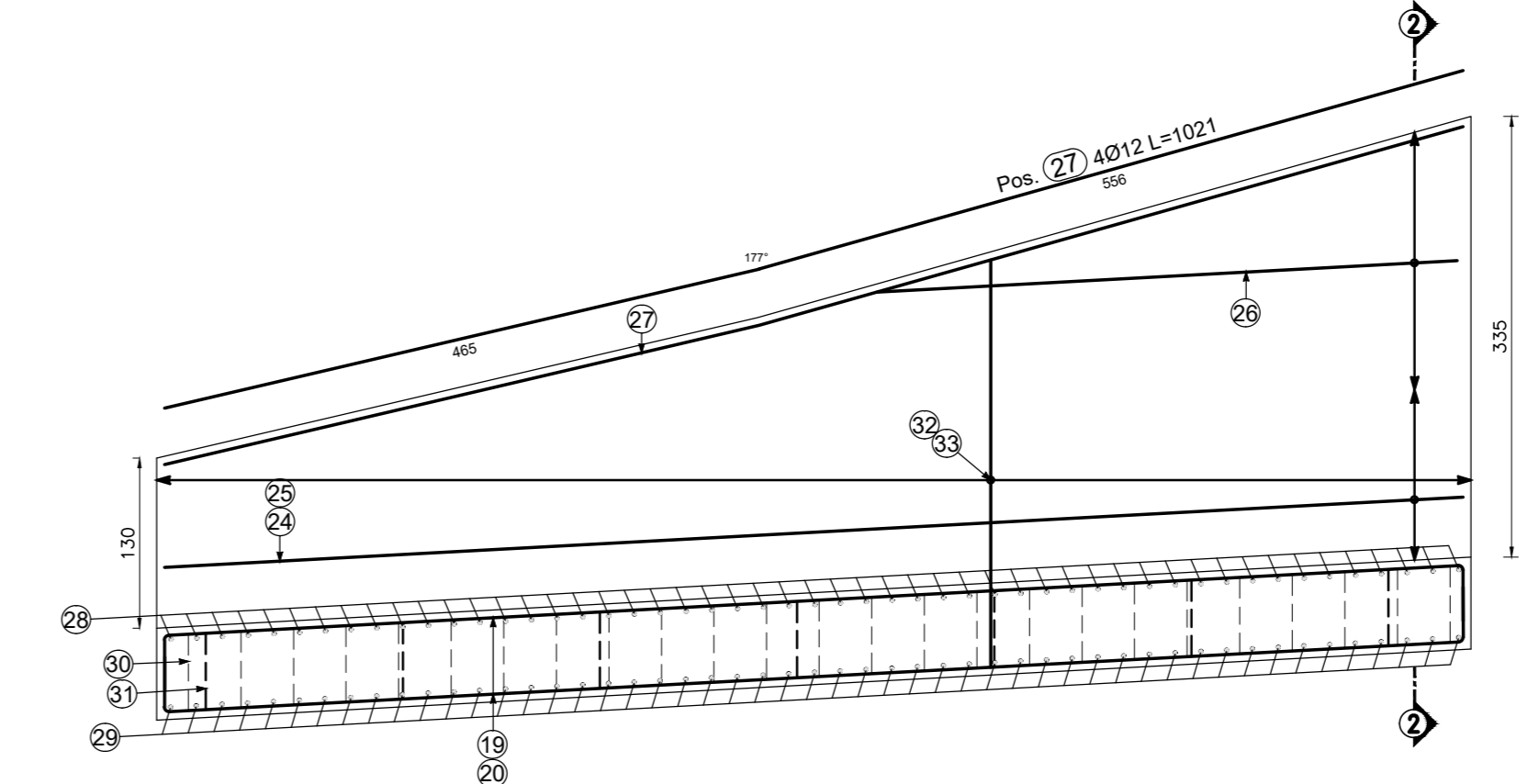
PIANTA CONCIO TIPO "B"  
SCALA 1:50



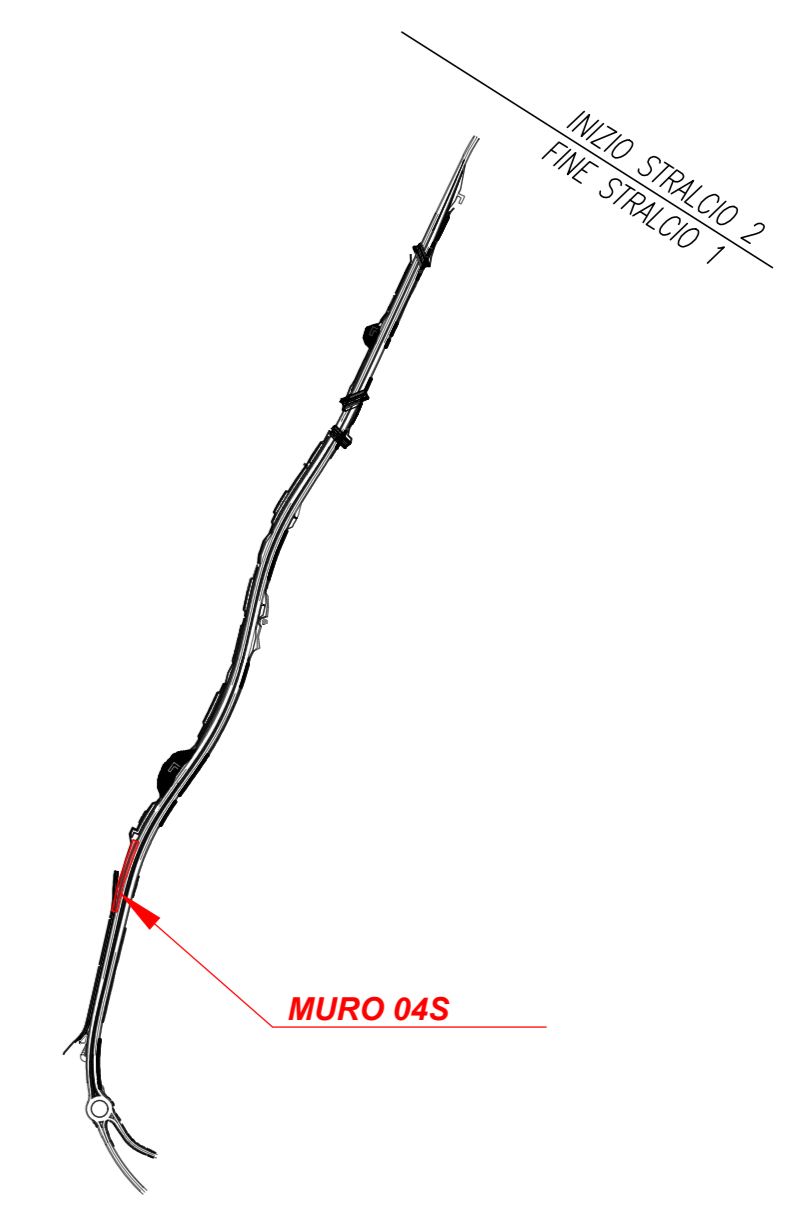
SEZIONE TRASVERSALE 2-2  
SCALA 1:50



PROFILO LONGITUDINALE CONCIO TIPO "B"  
SCALA 1:50



KEYPLAN - INDIVIDUAZIONE LOTTO 1  
Opere di sostegno e trincee - MURO 04S



PER LE CARATTERISTICHE DEI MATERIALI SI RIMANDA ALL'ELABORATO T010M02STR01!  
NOTA: I pozzetti delle tubazioni di drenaggio stradale in corrispondenza dei muri tipo A-A0 dovranno essere posti in opera in modo da non interferire con la fondazione dell'opera. Potranno essere eventualmente previsti pozzetti in cls gettato in opera. Per la posizione dei pozzetti si rimanda alle Planimetrie idrauliche di Drenaggio T010022DRPP01-03.

**anas** Direzione Tecnica

STRADA STATALE 4 "VIA SALARIA"  
Adeguamento della piattaforma stradale e messa in sicurezza dal km 56+000 al km 64+000  
Stralcio 1 da pk 0+000 a pk 1+900

PROGETTO ESECUTIVO COD. RM 368

PROGETTAZIONE: R.T.I.: PROGER S.p.A. (capogruppo mandataria)  
PROGIN S.p.A.  
S.I.N.A. S.p.A. - BRENG S.r.l.

RESPONSABILE INTEGRAZIONI PRESTAZIONI SPECIALISTICHE:  
Dott. Ing. Antonio GRIMALDI (Progin S.p.A.)  
Dott. Ing. Gerolamo PANDOLFI ELMI (Progin S.p.A.)  
Dott. Ing. Michele CURIALI (Progin S.p.A.)

CAPOGRUPPO MANDATARIA:  
**PROGER**

MANDANTE:  
**PROGIN** Direzione Tecnica:  
Dott. Ing. Lorenzo INFANTE  
Dott. Ing. Paolo NARDUCCI

VISTO IL RESPONSABILE UNICO DEL PROGETTO:  
Dott. Ing. Paolo NARDUCCI

PROTOCOLLO DATA 2022

OPERE DI SOSTEGNO E TRINCEE  
Paratia di pali in sx dal km 0+391 al km 0+503  
Armatura pali e cordolo - Tav. 1

CODICE PROGETTO	NOME FILE	REVISIONE	SCALA
DP1 RM368 E23	CODICE ELAB. T010S04STRAR01	C	1:50
C	Emissione a seguito validazione e istruttoria ANAS	02/2024	Silvestri G. Valente Infante
B	Emissione a seguito istruttoria ANAS	05/2023	Silvestri G. Valente Infante
A	Prima emissione	10/2022	Silvestri G. Valente Infante
REV.	DESCRIZIONE	DATA	REDATTO VERIFICATO APPROVATO