

PIANTA PARATIA 2 04S
SCALA 1:50

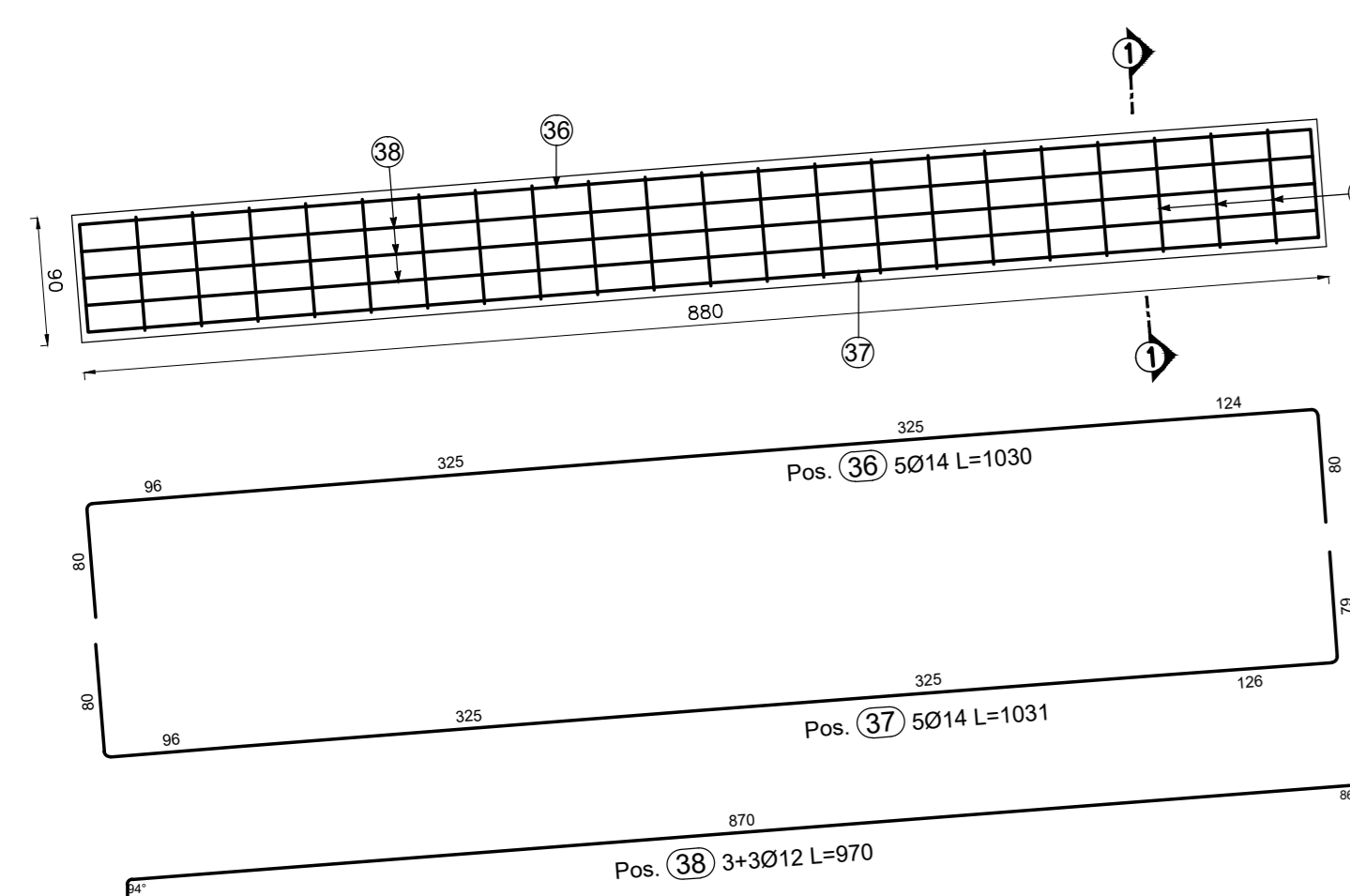
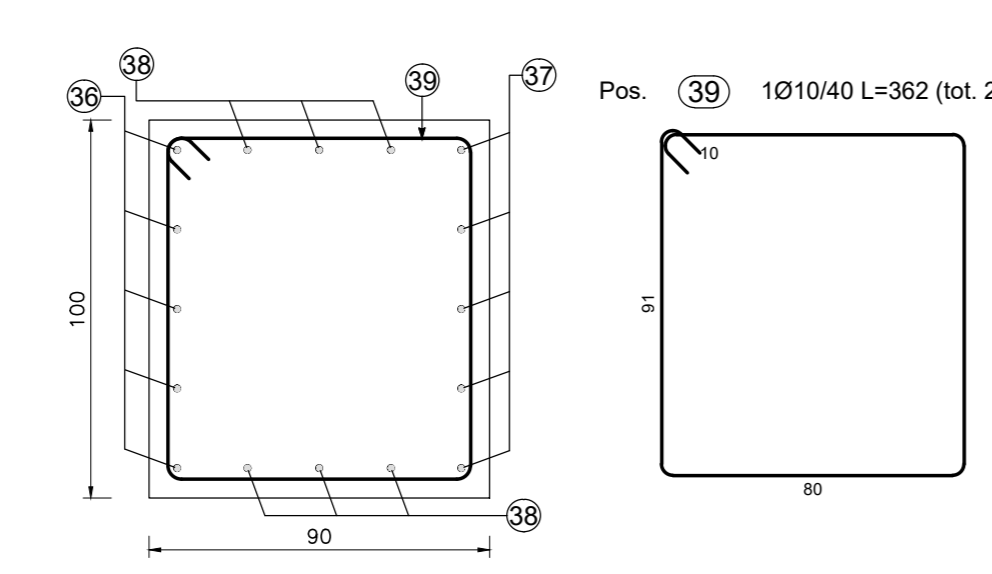


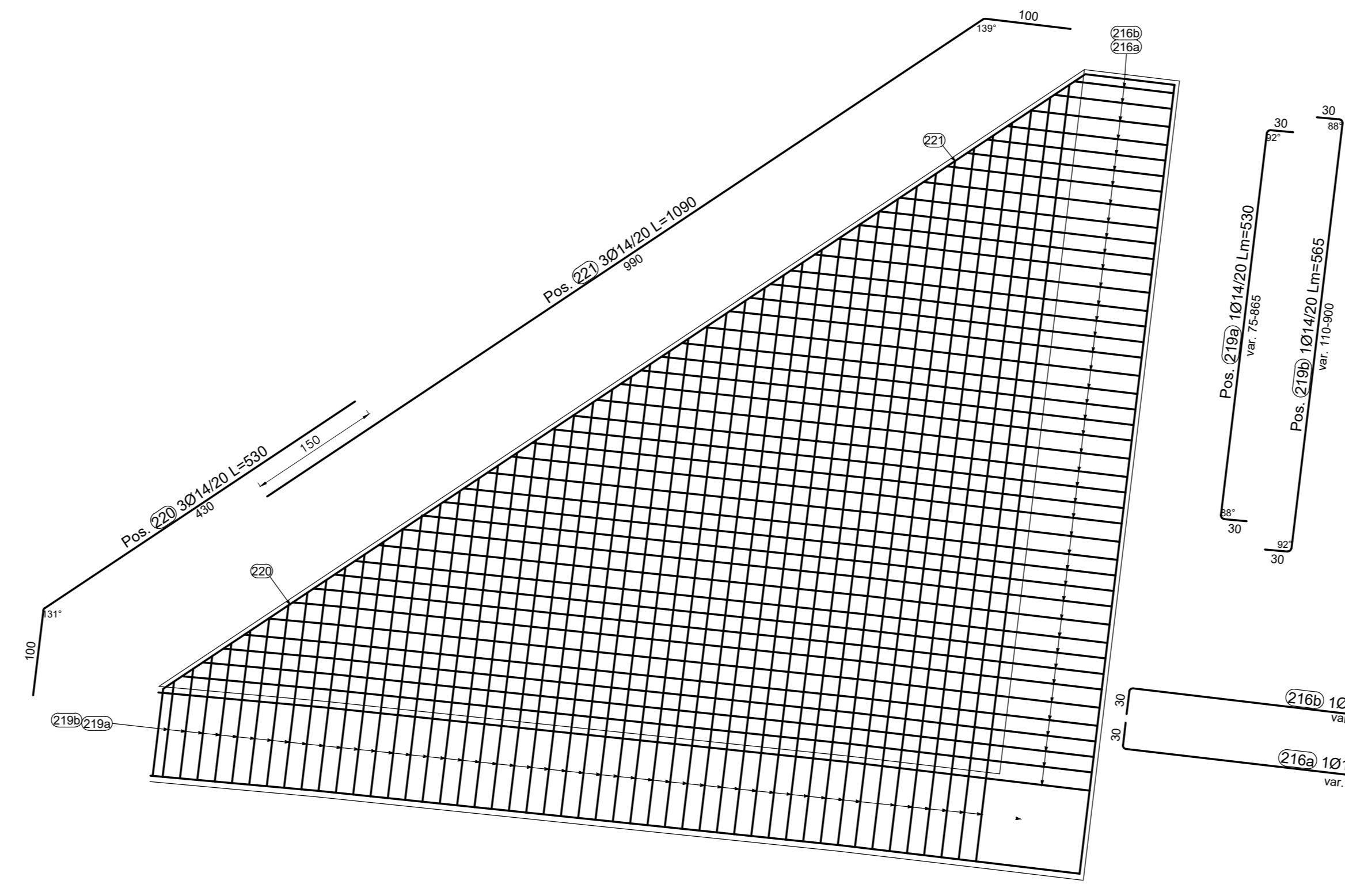
TABELLA FERRI PARATIA 2 04S

Elemento di appartenenza										SCHEMA PIEGATURA (misure al filo esterno)										
POS. CODICE	BAR DIR.	BAR NUMB. N.	Ø [mm]	Passo [mm]	L [cm]	L TOT [m]	PESO [kg]	A	B	C	D	E/R	SCHEMA PIEGATURA							
F	G	H	I	J																
Pos. 36		5	14	1030	51.52	62.23	80	124	325	325	96		[Diagram]							
Pos. 37		5	14	1031	51.58	62.28	80	96	325	325	126		[Diagram]							
Pos. 38		6	12	970	58.20	51.68	50	870	50	50	50		[Diagram]							
Pos. 39		23	10	40	362	83.33	51.41	80	91	10			[Diagram]							
PESO TOTALE:							227.60													

SEZIONE 1-1
SCALA 1:20



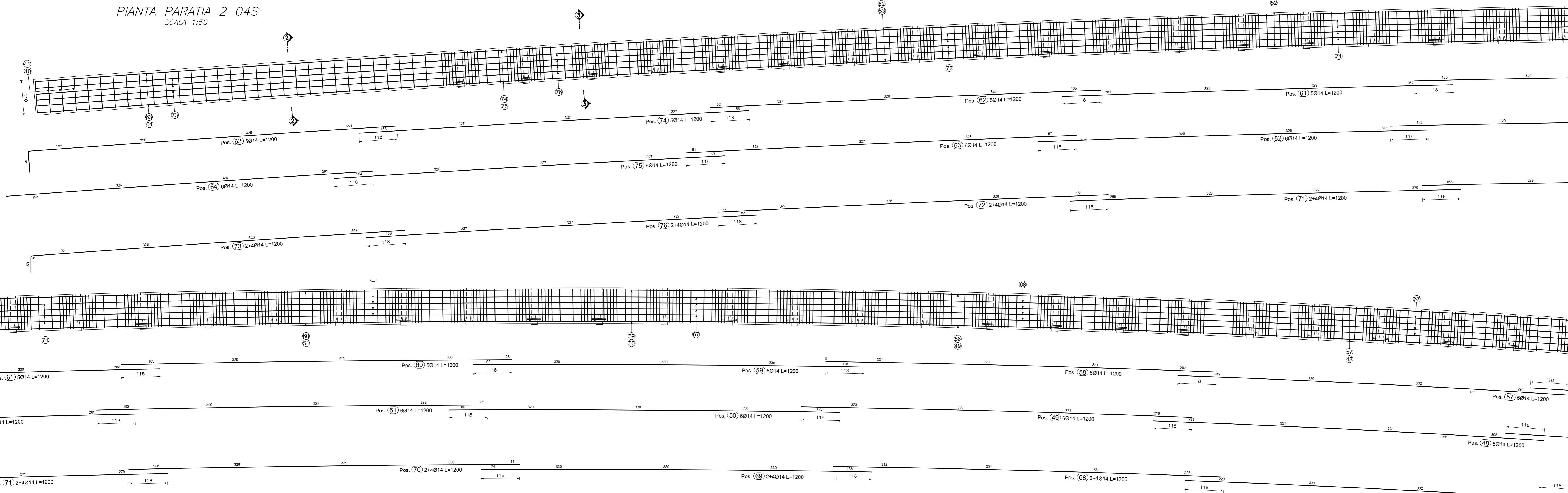
PIANTA SOLETTA DI CONTRASTO 04S
SCALA 1:50



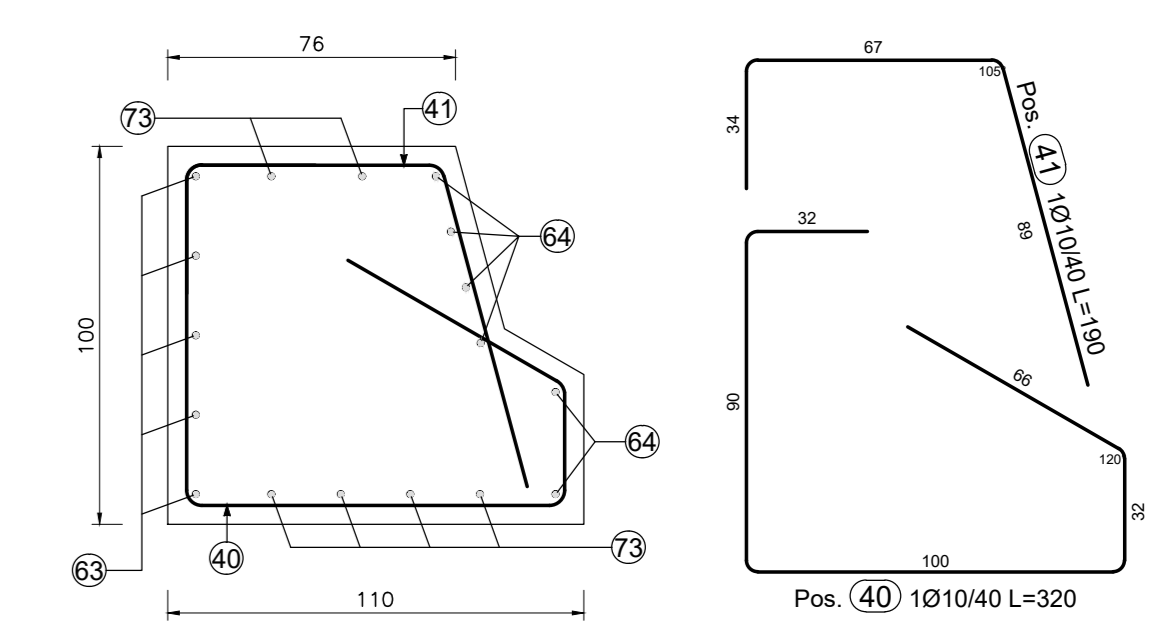
Elemento di appartenenza

POS. CODICE	BAR DIR.	BAR NUMB. N.	Ø [mm]	Passo [mm]	L [cm]	L TOT [m]	PESO [kg]	A	B	C	D	E/R	SCHEMA PIEGATURA							
F	G	H	I	J																
216a		41	14	20	-x-	263.43	318.22	30	582.5	30			[Diagram]							
216b		41	14	20	-x-	263.43	318.22	30	582.5	30			[Diagram]							
Pos. 219a		48	14	20	-x-	254.40	307.32	30	470	30	30.0	30.0	[Diagram]							
Pos. 219b		48	14	20	-x-	271.20	327.61	30	505	30	30.0	30.0	[Diagram]							
Pos. 220		3	14	20		530.0	15.90	19.21	430	100	76.0		[Diagram]							
Pos. 221		3	14	20		1090.0	32.70	39.50	100	990	65.0		[Diagram]							
PESO TOTALE:							1330.08													

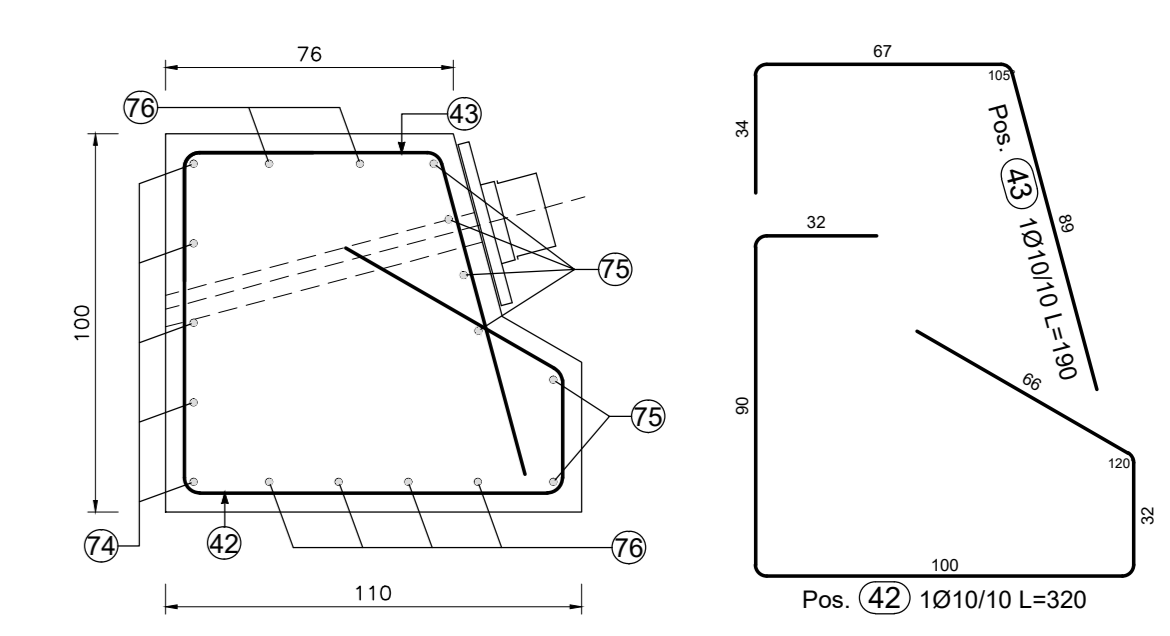
PIANTA PARATIA 2 04S
SCALA 1:50



SEZIONE 2-2
SCALA 1:20



SEZIONE 3-3
SCALA 1:20



KEY PLAN MURO OSO4

PER LE CARATTERISTICHE DEI MATERIALI SI RIMANDA ALL'ELABORATO T010M020STR01!
NOTA: I pozzi di drenaggio dovranno essere in corrispondenza dei muri tipo A-A0 dovranno essere posti in opera in modo da non interferire con la fondazione dell'opera. Potranno essere eventualmente previsti pozzi in cls gettato in opera. Per la posizione dei pozzi si rimanda alle Planimetrie Idrauliche di Drenaggio T010020DR01-03

TABELLA FERRI PARATIA 2 04S

Elemento di appartenenza										SCHEMA PIEGATURA (misure al filo esterno)										
POS. CODICE	BAR DIR.	BAR NUMB. N.	Ø [mm]	Passo [mm]	L [cm]	L TOT [m]	PESO [kg]	A	B	C	D	E/R	SCHEMA PIEGATURA							
F	G	H	I	J																
Pos. 40		141	10	40	320	451.10	278.33	32	90	100	32	66	[Diagram]							
Pos. 41		141	10	40	190	268.24	165.50	34	67	89	65		[Diagram]							
Pos. 42		540	10	10	320	1727.61	1065.93	27					[Diagram]							
Pos. 43		540	10	10	190	1027.30	633.84	34	67	89	65		[Diagram]							
Pos. 44		6	14		484.0	29.04	35.08	65	419				[Diagram]							
Pos. 45		6	14		385.7	23.14	27.95	50	276	59.7	49.7	0.8	[Diagram]							
Pos. 46		6	14		1200	72.00	86.98	52	604	543	1	7	[Diagram]							
Pos. 47		6	14		1200	72.00	86.98	179	604	417	2	6	[Diagram]							
Pos. 48		6	14		1200	72.00	86.98	305	331	331	233	3	[Diagram]							
Pos. 49		6	14		1200	72.00	86.98	216	331	330	323	1	[Diagram]							
Pos. 50		6	14		1200	72.00	86.98	125	330	330	329	86	[Diagram]							
Pos. 51		6	14		1200	72.00	86.98	32	329	329	329	182	[Diagram]							
Pos. 52		6	14		1200	72.00	86.98	265	328	328	279	1	[Diagram]							
Pos. 53		6	14		1200	72.00	86.98	167	328	327	327	51	[Diagram]							
Pos. 54		5	14		423.9	21.19	25.60	65	276	82.9	1.1		[Diagram]							
Pos. 55		5	14		1200	60.00	72.48	36	605	558	0	8	[Diagram]							
Pos. 56		5	14		1200	60.00	72.48	165	605	429	2	6	[Diagram]							
Pos. 57		5	14		1200	60.00	72.48	204	332	332	242	3	[Diagram]							
Pos. 58		5	14		1200	60.00	72.48	207	331	331	331	0	[Diagram]							
PESO TOTALE:							4784.99													

TABELLA FERRI PARATIA 2 04S

Elemento di appartenenza										SCHEMA PIEGATURA (misure al filo esterno)										
POS. CODICE	BAR DIR.	BAR NUMB. N.	Ø [mm]	Passo [mm]	L [cm]	L TOT [m]	PESO [kg]	A	B	C	D	E/R	SCHEMA PIEGATURA							
F	G	H	I	J																
Pos. 59		5	14		1200	60.00	72.48	118	330	330	330	92	[Diagram]							
Pos. 60		5	14		1200	60.00	72.48	26	330	329	329	185	[Diagram]							
Pos. 61		5	14		1200	60.00	72.48	262	329	328	281	1	[Diagram]							
Pos. 62		5	14		1200	60.00	72.48	165	328	328	327	52	[Diagram]							
Pos. 63		5	14		1200	60.00	72.48	291	326	326	192	65	[Diagram]							
Pos. 64		6	14		1200	72.00	86.98	291	326	326	193	65	[Diagram]							
Pos. 65		6	14		1200	72.00	86.98	58	605	537	1	7	[Diagram]							
Pos. 66		6	14		1200	72.00	86.98	186	605	409	3	6	[Diagram]							
Pos. 67		6	14		1200	72.00	86.98	314	332	331	223	3	[Diagram]							
Pos. 68		6	14		1200	72.00	86.98	228	331	331	312	2	[Diagram]							
Pos. 69		6	14		1200	72.00	86.98	136	330	330	330	74	[Diagram]							
Pos. 70		6	14		1200	72.00	86.98	44	329	329	329	168	[Diagram]							
Pos. 71		6	14		1200	72.00	86.98	279	328	328	265	1	[Diagram]							
Pos. 72		6	14		1200	72.00	86.98	181	328	328	327	36	[Diagram]							
Pos. 73		6	14		1200	72.00	86.98	307	326	326	192	50	[Diagram]							
Pos. 74		5	14		1200	60.00	72.48	66	327	327	327	153	[Diagram]							
Pos. 75		6	14		1200	72.00	86.98	67	327	327	328	154	[Diagram]							
Pos. 76		6	14		1200	72.00	86.98	82	327	327	327	138	[Diagram]							
Pos. 206		5	14	20		1045.0	52.25	63.12	65	915	65		[Diagram]							
Pos. 211		1	14	20		1045.0	10.45	12.62	65	915	65		[Diagram]							
Pos. 215		1	14	20		1045.0	10.45	12.62	65	915	65		[Diagram]							
PESO TOTALE:							4784.99													

anas Direzione Tecnica

STRADA STATALE 4 "VIA SALARIA"
Adeguamento della piattaforma stradale e messa in sicurezza dal km 56+000 al km 64+000
Stralcio 1 da pk 0+000 a pk 1+900

PROGETTO ESECUTIVO COD. RM 368
PROGETTAZIONE: R.T.I.: PROGER S.p.A. (capogruppo mandataria)
PROGIN S.p.A.
S.I.N.A. S.p.A. - BRENG S.r.l.

IL GEOLOGO:
Dot. Geol. Gianluca PANDOLFI ELM (Progin S.p.A.)
Ordine dei Geologi Regione Umbria n. 461

IL COORDINATORE PER LA SICUREZZA IN FASE DI PROGETTAZIONE:
Dot. Ing. Michele CURATELLO (Progin S.p.A.)

VISTO IL RESPONSABILE UNICO DEL PROGETTO:
Dot. Ing. Paolo NARDUCCI

OPERE DI SOSTEGNO E TRINCEE
Paratia di pali in sx dal km 0+391 al km 0+503
Armatura pali e cordolo - Tav. 2

CODICE PROGETTO	NOME FILE	REVISIONE	SCALA
DPI RM368 E23	T010S04STRAR02	C	1:50