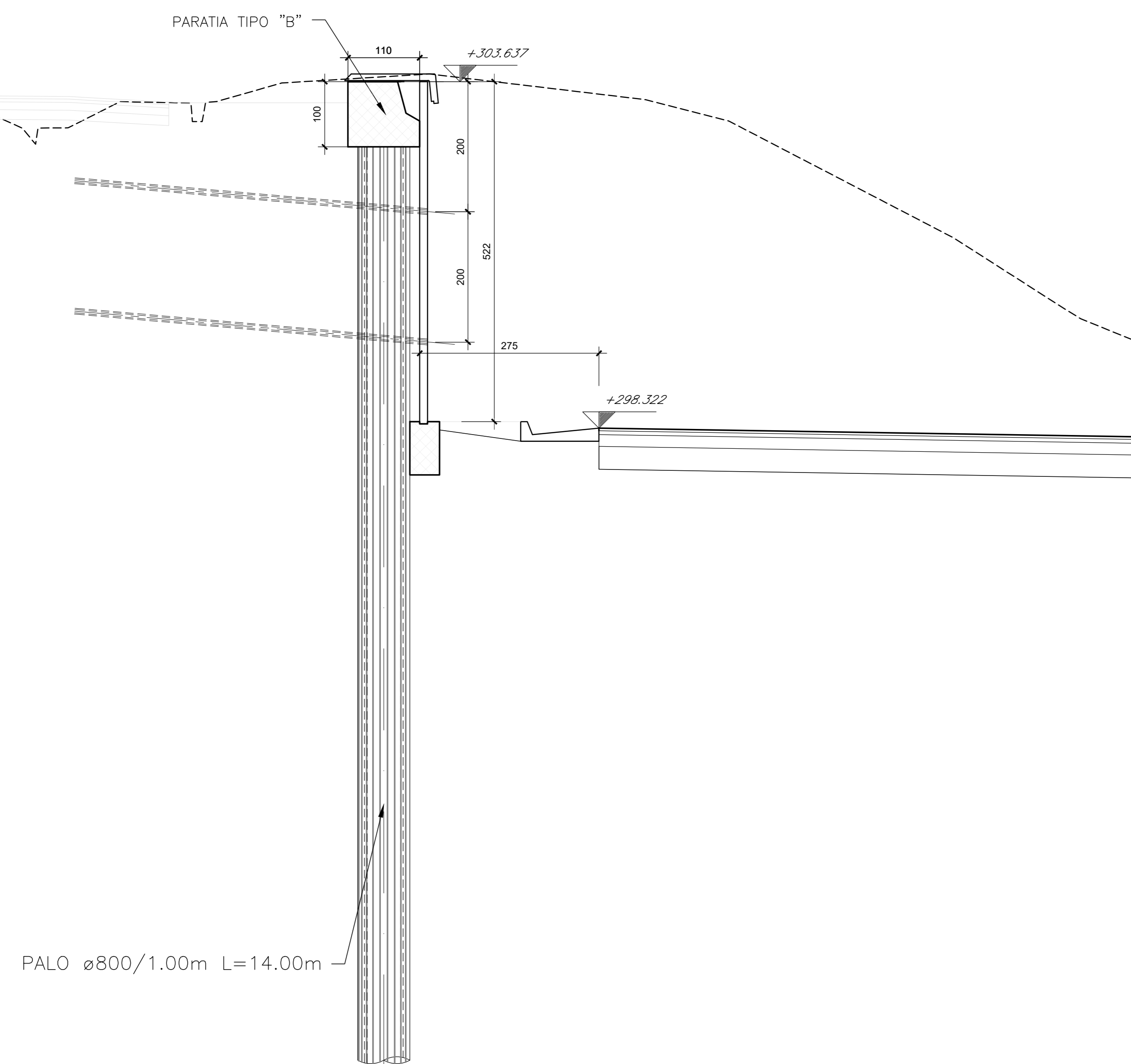


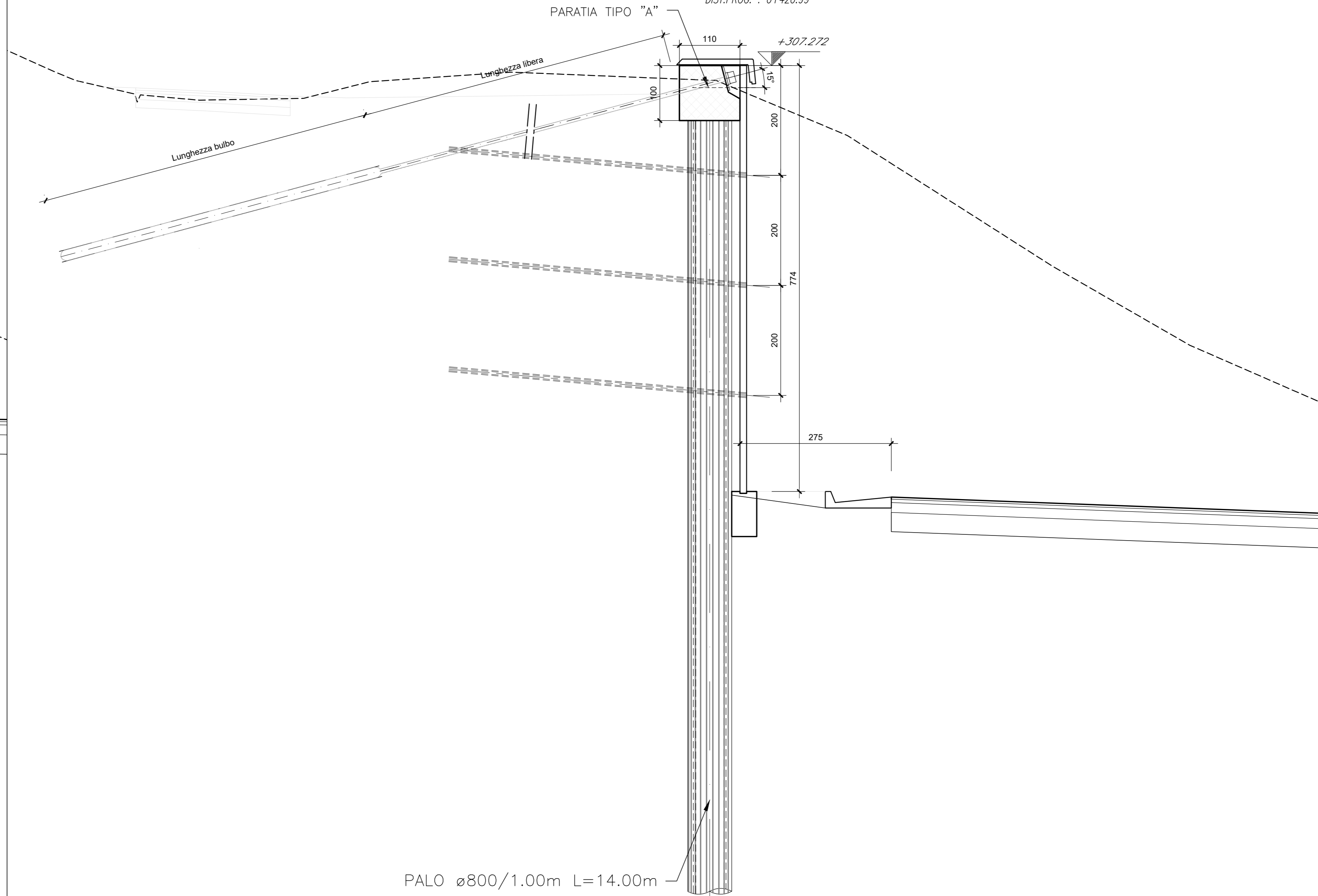
SEZIONE 1-1

SCALA 1:50
Q. PROGETTO : 298.17
DIST.PROG. : 0+400.88



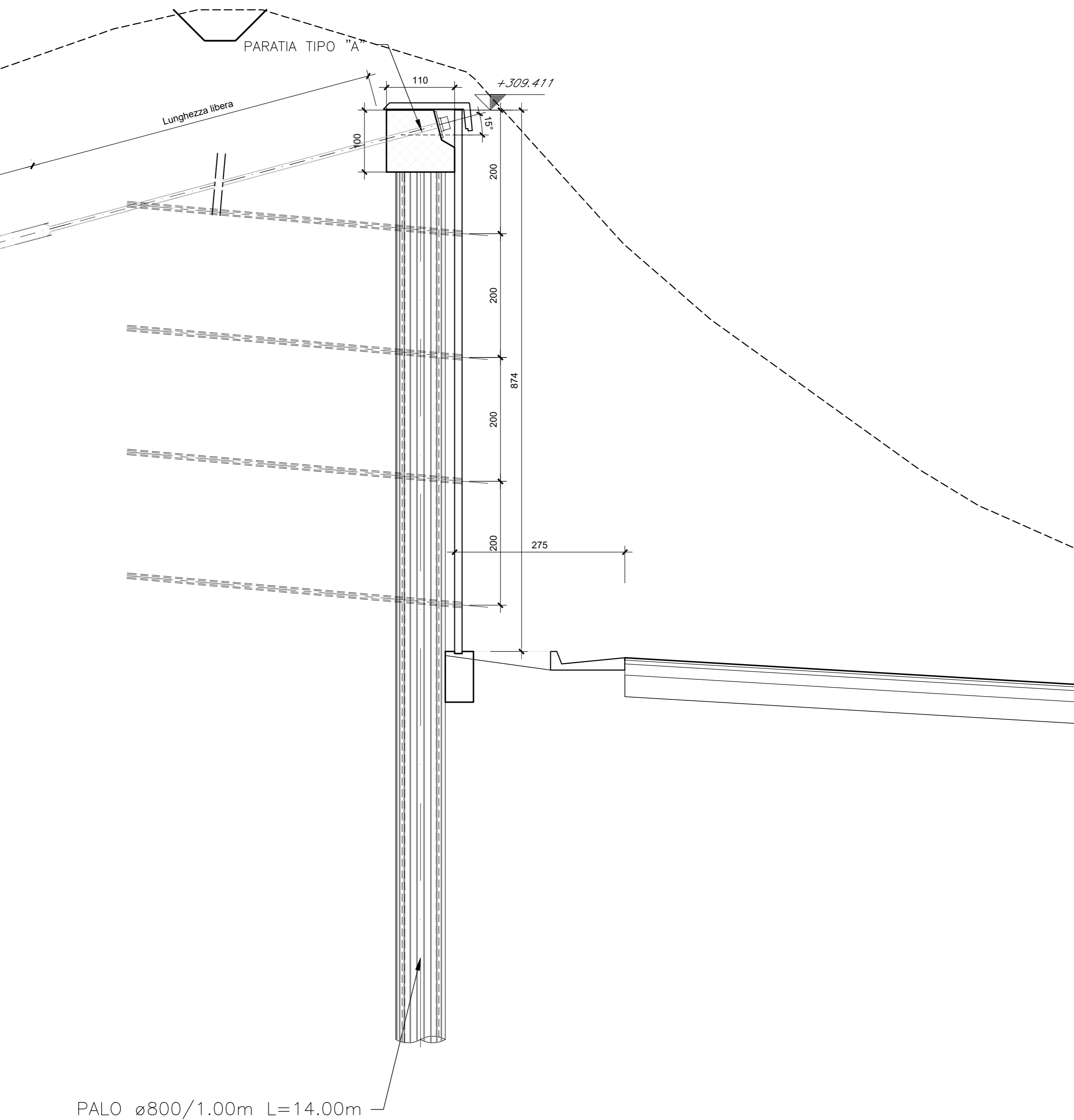
SEZIONE 2-2

SCALA 1:50
Q. PROGETTO : 299.07
DIST.PROG. : 0+420.99



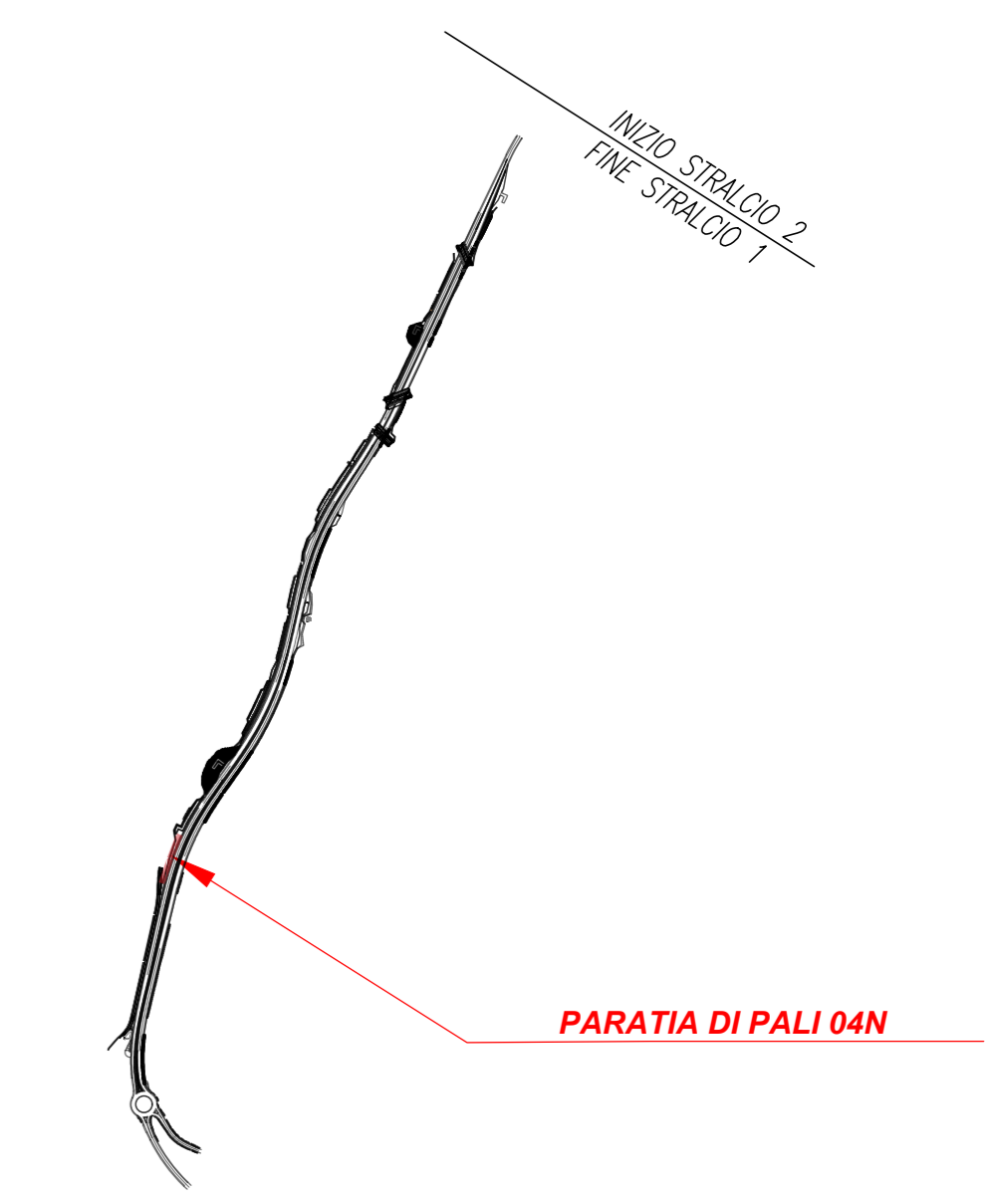
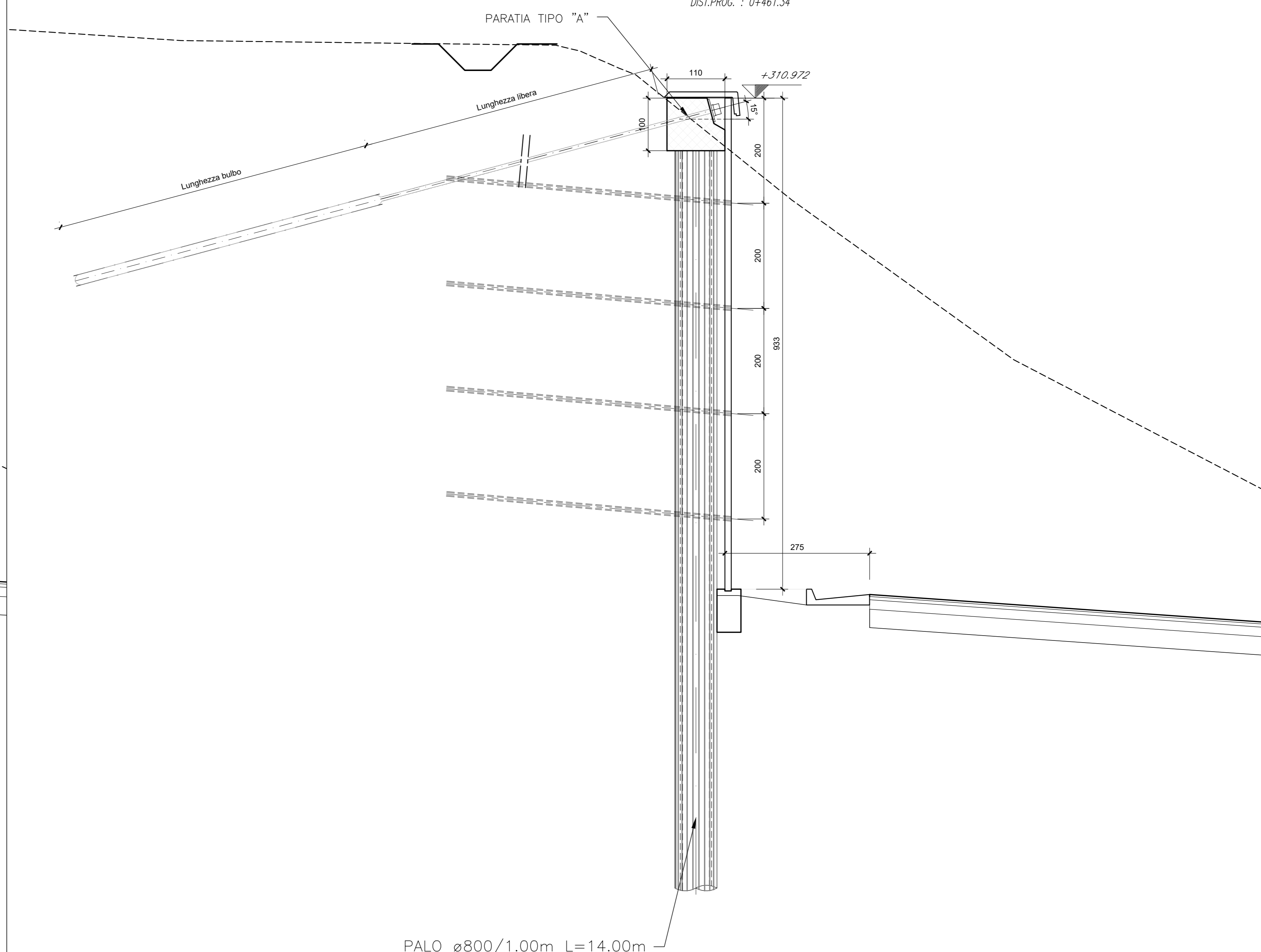
SEZIONE 3-3

SCALA 1:50
Q. PROGETTO : 299.97
DIST.PROG. : 0+441.15

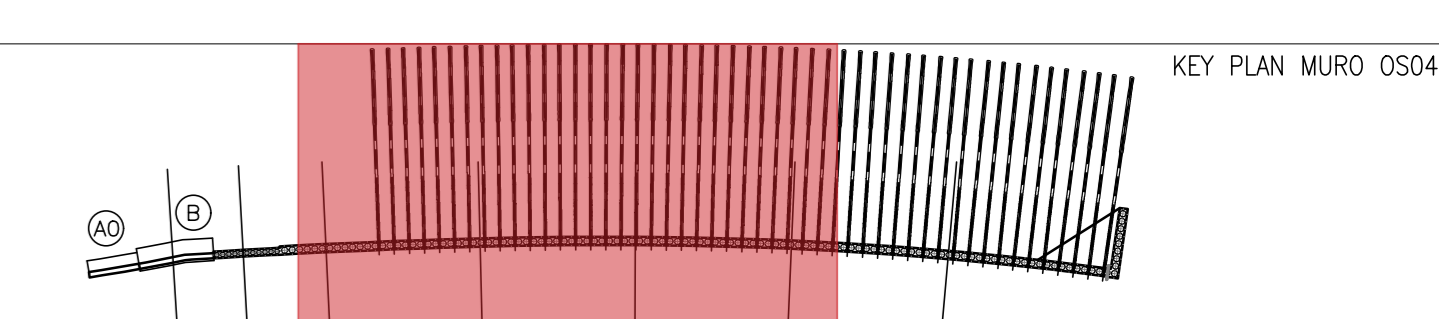


SEZIONE 4-4

SCALA 1:50
Q. PROGETTO : 300.87
DIST.PROG. : 0+461.34



TIPOLOGIA DEI TRANTI	N°5				
	1	2	3	4	5
Dp	DIAMETRO DELLA PERFORAZIONE	mm	200		
LP	LUNGHEZZA TRANTO PASSIVO	cm	1100		
LA	LUNGHEZZA TRANTO ATTIVO (FONDAZIONE)	cm	600		
α	INCLINAZIONE TRANTI	°	15		
Tp	CARICO DI PIETRAZIONE	kN	200		
Ts	CARICO DI COLLAUDO	kN	240		
HE	TRABI DI RIPARAZIONE (ACCIAIO S355)	-	-		



PER LE CARATTERISTICHE DEI MATERIALI SI RIMANDA ALL'ELABORATO T010M02STR01
NOTA: I pozzi delle laboratorii di drenaggio stradale in corrispondenza dei muri tipo A-K0 dovranno essere posti in opera in modo da non interferire con la fondazione dell'opera. Potranno essere eventualmente previsti pozzi in cls gettato in opera. Per la posizione dei pozzi si rimanda alle Planimetrie laboratorie di Drenaggio T01002DR0P01-03



STRADA STATALE 4 "VIA SALARIA"
Adeguamento della piattaforma stradale e messa in sicurezza dal km 56+000 al km 64+000
Stralcio 1 da pk 0+000 a pk 1+900

PROGETTO ESECUTIVO COD. RM 368

PROGETTAZIONE: R.T.I.: PROGER S.p.A. (capogruppo mandataria)
PROGIN S.p.A.
S.I.N.A. S.p.A. - BRENG S.r.l.

RESPONSABILE INTEGRAZIONE PRESTAZIONI SPECIALISTICHE: Dott. Ing. Antonio GRIMALDI (Progin S.p.A.)
CAPOGRUPPO MANDATARIA: PROGER

IL GEOLOGO: Dott. Geol. Gianluca PANDOLFI ELMI (Progin S.p.A.)
MANDANTE: PROGIN Direzione Tecnica: Dott. Ing. Lorenzo INFANTE

IL COORDINATORE PER LA SICUREZZA IN FASE DI PROGETTAZIONE: Dott. Ing. Michele Curiale (Progin S.p.A.)
VISTO IL RESPONSABILE UNICO DEL PROGETTO: Dott. Ing. Paolo NARDUCCI

PROTOCOLLO DATA 202

OPERE D'ARTE MINORI
PARATIA DI PALI in sx dal km 0+391 al km 0+503
Sezioni trasversali - Tav 1

CODICE PROGETTO	NOME FILE	REVISIONE	SCALA
DP RM368 E23	T010S04STR5Z01	C	1:50

REV.	DESCRIZIONE	DATA	REDATTO	VERIFICATO	APPROVATO
C	Emissione a seguito validazione e istruttoria ANAS	02/2024	Silvestri G.	Vialese	Infante
B	Emissione a seguito istruttoria ANAS	06/2023	Silvestri G.	Vialese	Infante
A	Prima emissione	10/2022	Silvestri G.	Vialese	Infante