

PIANTA CONCIO TIPO "A"  
SCALA 1:50

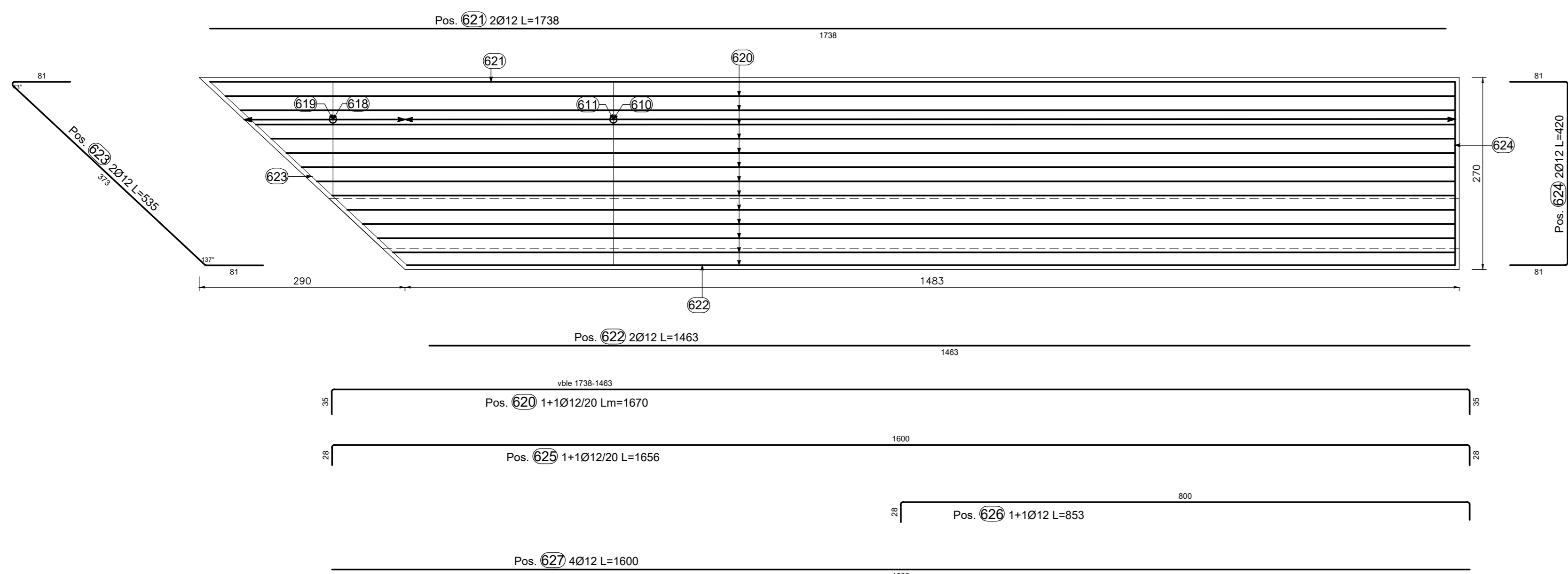


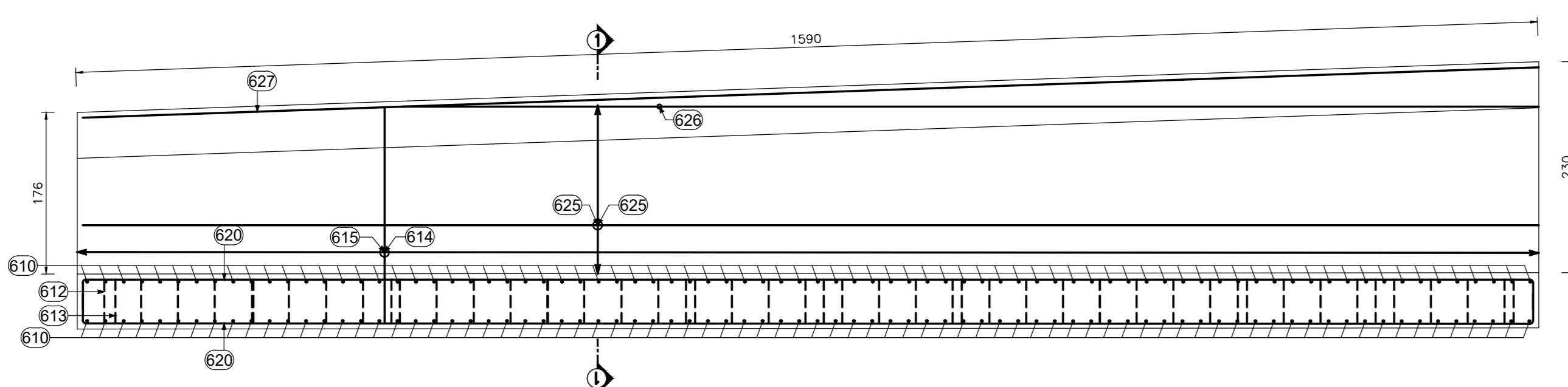
TABELLA FERRI FONDAZIONE CONCIO A

| Elemento di appartenenza |          |              |        |            |         |           |           |     |         |     | SCHEMA PIEGATURA<br>(misure al filo esterno) |     |       |
|--------------------------|----------|--------------|--------|------------|---------|-----------|-----------|-----|---------|-----|--|-----|-------|
| POS. CODICE              | BAR DIR. | BAR NUMB. N. | Ø (mm) | Passo (mm) | L (cm)  | L TOT (m) | PESO (kg) | A F | B G     | C H |  | D I | E/R J |
| Pos. 610                 |          | 30           | 16     | 20         | 320     | 96.96     | 151.98    | 31  | 299     | 30  |  |     |       |
| Pos. 611                 |          | 30           | 16     | 20         | 320     | 96.96     | 151.98    | 31  | 299     | 30  |  |     |       |
| Pos. 612                 |          | 63           | 8      | 40/60      | 163     | 102.44    | 40.46     | 10  | 50      | 43  | 50   | 10  |       |
| Pos. 613                 |          | 10           | 8      | 150/150    | 156     | 15.80     | 6.16      |     |         |     |  |     |       |
| Pos. 618                 |          | 15           | 16     | 20         | 114-300 | 31.05     | 49.00     | 31  | 53-259  | 30  |  |     |       |
| Pos. 619                 |          | 15           | 16     | 20         | 114-300 | 31.05     | 49.00     | 31  | 53-259  | 30  |  |     |       |
| Pos. 620                 |          | 28           | 12     | 20         | 921-644 | 407.74    | 415.35    | 35  | 851-574 | 35  |  |     |       |
| Pos. 621                 |          | 2            | 12     |            | 1738    | 34.76     | 30.87     |     |         |     |  |     |       |
| Pos. 622                 |          | 2            | 12     |            | 1463    | 29.25     | 25.98     |     |         |     |  |     |       |
| Pos. 623                 |          | 2            | 12     |            | 535     | 10.70     | 9.50      | 61  | 373     | 61  | 55   | 55  |       |
| Pos. 624                 |          | 2            | 12     |            | 420     | 8.40      | 7.46      | 61  | 258     | 61  |  |     |       |
| PESO TOTALE:             |          |              |        |            |         |           | 936.94    |     |         |     |  |     |       |

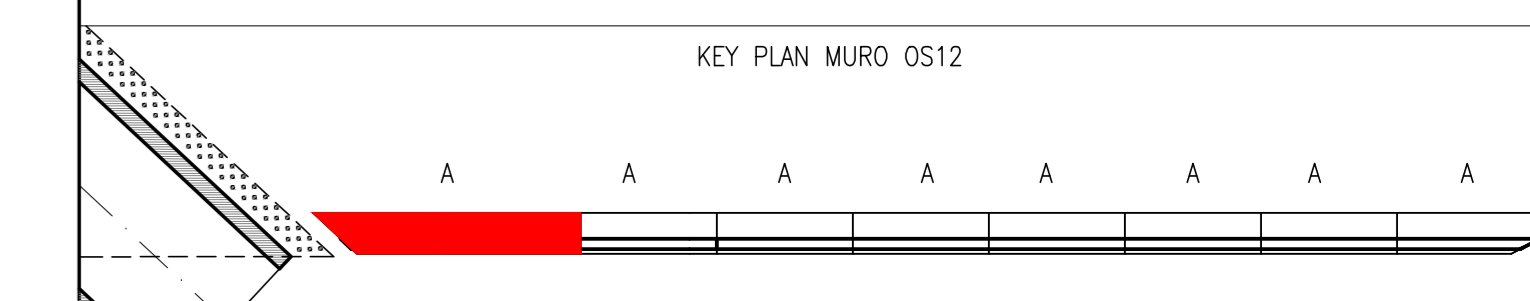
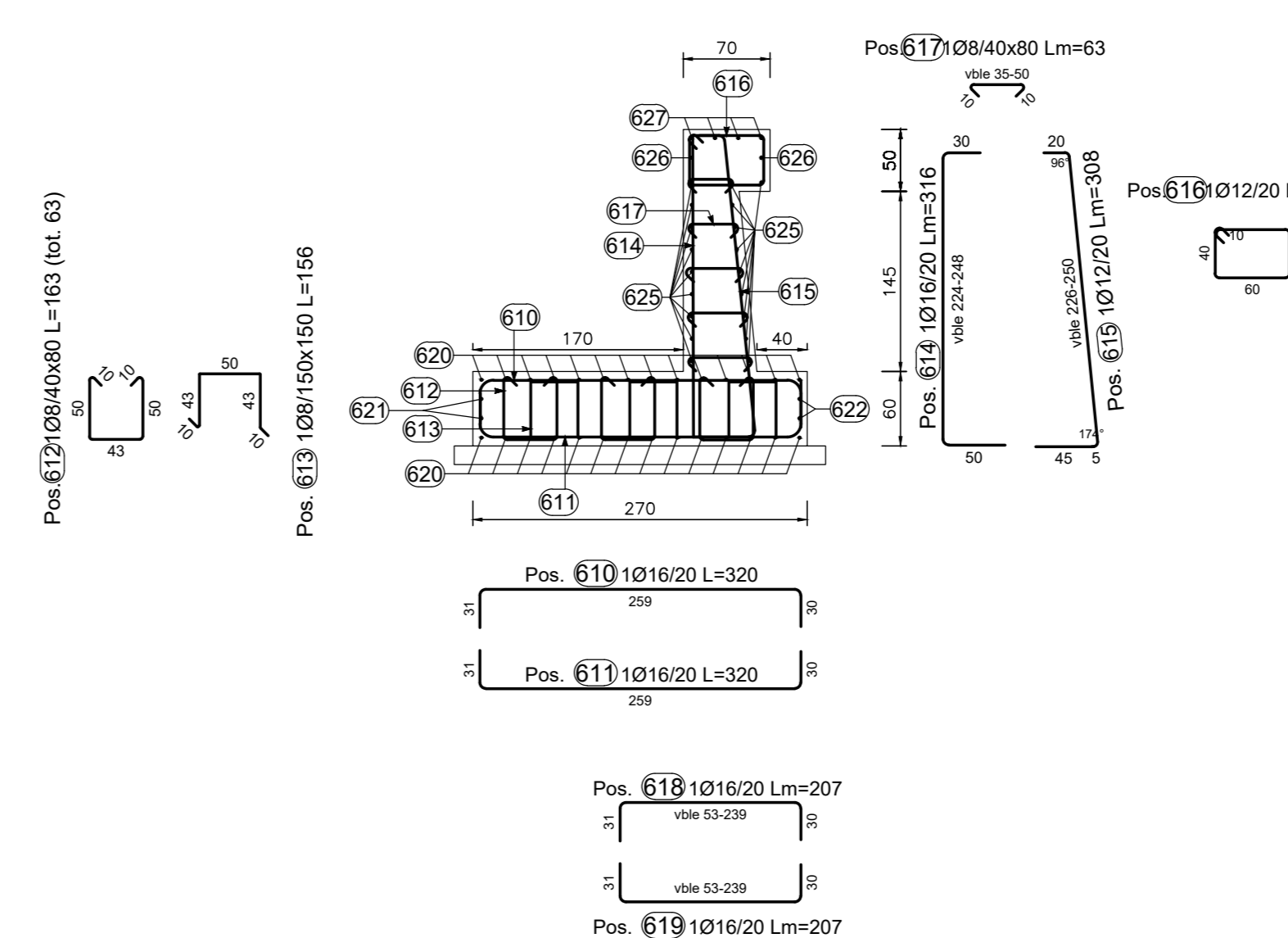
TABELLA FERRI PARAMENTO CONCIO A

| Elemento di appartenenza |          |              |        |            |         |           |           |     |         |     | SCHEMA PIEGATURA<br>(misure al filo esterno) |     |       |
|--------------------------|----------|--------------|--------|------------|---------|-----------|-----------|-----|---------|-----|--|-----|-------|
| POS. CODICE              | BAR DIR. | BAR NUMB. N. | Ø (mm) | Passo (mm) | L (cm)  | L TOT (m) | PESO (kg) | A F | B G     | C H |  | D I | E/R J |
| Pos. 614                 |          | 35           | 16     | 20         | 304-328 | 110.60    | 174.53    | 30  | 224-248 | 50  |  |     |       |
| Pos. 615                 |          | 35           | 12     | 20         | 296-320 | 107.94    | 95.85     | 20  | 226-250 | 5   | 45   | 20  |       |
| Pos. 616                 |          | 35           | 12     | 20         | 220     | 77.00     | 68.38     |     |         |     |  |     |       |
| Pos. 617                 |          | 54           | 8      | 40/60      | 55-70   | 33.75     | 13.33     | 10  | 35-50   | 10  | 7  | 7   |       |
| Pos. 625                 |          | 20           | 12     | 20         | 1656    | 331.20    | 264.11    | 28  | 1600    | 28  |  |     |       |
| Pos. 626                 |          | 2            | 12     |            | 63      | 17.06     | 15.15     |     |         |     |  |     |       |
| Pos. 627                 |          | 4            | 12     |            | 1600    | 64.00     | 56.83     |     |         |     |  |     |       |
| PESO TOTALE:             |          |              |        |            |         |           | 718.18    |     |         |     |  |     |       |

PROFILO LONGITUDINALE CONCIO TIPO "A"  
SCALA 1:50



SEZIONE 1-1  
SCALA 1:50



PER LE CARATTERISTICHE DEI MATERIALI SI RIMANDA ALL'ELABORATO 1010M02STR0101  
NOTA: I pozzetti delle tubazioni di drenaggio stradale in corrispondenza dei muri tipo A-A0 dovranno essere posti in opera in modo da non interferire con la fondazione dell'opera. Potranno essere eventualmente previsti pozzetti in cls gettato in opera. Per la posizione dei pozzetti si rimanda alle Planimetrie idrauliche di Drenaggio 1010022DRPP01-03



STRADA STATALE 4 "VIA SALARIA"  
Adeguamento della piattaforma stradale e messa in sicurezza dal km 56+000 al km 64+000  
Stralcio 1 da pk 0+000 a pk 1+900

PROGETTO ESECUTIVO COD. RM 368

PROGETTAZIONE: R.T.I.: PROGER S.p.A. (capogruppo mandataria)  
PROGIN S.p.A.  
S.I.N.A. S.p.A. - BRENG S.r.l.

RESPONSABILE INTEGRAZIONE PRESTAZIONI SPECIALISTICHE:  
Dot. Ing. Antonio GRIMALDI (Progin S.p.A.)  
Ordine degli Ingegneri della Provincia di Salerno n. 2376

IL GEOLOGO:  
Dot. Geol. Gianluca PANDOLFI ELMI (Progin S.p.A.)  
Ordine dei Geologi Regione Umbria n. 467

IL COORDINATORE PER LA SICUREZZA IN FASE DI PROGETTAZIONE:  
Dot. Ing. Michele Curiale (Progin S.p.A.)

VISTO IL RESPONSABILE UNICO DEL PROGETTO:  
Dot. Ing. Paolo NARDUCCI

PROTOCOLLO DATA 2022

OPERE D'ARTE MINORI  
Muro in dx dal km 1+447 al km 1+526  
Armatura - tav. 1

| CODICE PROGETTO | NOME FILE  | REVISIONE | SCALA                        |
|-----------------|--|-----------|------------------------------|
| DP1 RM368 E23   | CODICE ELAB. T010S12STRAR01                        | C         | 1:50                         |
| C               | Emissione a seguito validazione e istruttoria ANAS | 02/2024   | Silvestri/G. Valente Infante |
| B               | Emissione a seguito istruttoria ANAS               | 06/2023   | Silvestri/G. Valente Infante |
| A               | Prima emissione                                    | 10/2022   | Silvestri/G. Valente Infante |
| REV.            | DESCRIZIONE  | DATA      | REDATTO VERIFICATO APPROVATO |