

TABELLA FERRI FONDAZIONE CONCIO A0

Elemento di appartenenza														
POS. CODICE	BAR POS.	BAR DIR.	BAR NUMB.	Ø [mm]	Passo [mm]	L [cm]	L. TOT [m]	PESO [kg]	A	B	C	D	E/R	SCHEMA PIEGATURA (misure al filo esterno)
									F	G	H	I	J	
Pos. 225			49	16	20	330	161.80	255.32	36	258	36			
Pos. 226			49	16	20	330	161.80	255.32	36	258	36			
Pos. 227			91	8	40x80	163	148.33	58.59	10	50	43	50	10	
Pos. 228			14	8	150x150	175	24.53	9.69	27	44	50	44	10	
Pos. 229			14	12	20	1038-1122	151.23	134.29	35	965-1048	4	35	35	
Pos. 230			14	12	20	1038-1122	151.23	134.29	35	4	965-1048	35	1	
Pos. 236			3	16	20	147-209	6.24	9.85	36	75-197	36			
Pos. 237			3	16	20	147-209	6.24	9.85	36	75-197	36			
PESO TOTALE:								816.98						

TABELLA FERRI PARAMENTO CONCIO A0

Elemento di appartenenza														
POS. CODICE	BAR POS.	BAR DIR.	BAR NUMB.	Ø [mm]	Passo [mm]	L [cm]	L. TOT [m]	PESO [kg]	A	B	C	D	E/R	SCHEMA PIEGATURA (misure al filo esterno)
									F	G	H	I	J	
Pos. 231			208	8	20x40	88	182.41	72.05	11	66	11	8	8	
Pos. 231a			52	12	20	220.0	114.40	101.59	60	40	10			
Pos. 232			52	12	20	250	130.52	115.90	27	197	26			
Pos. 232a			52	16	20	250	130.52	205.96	27	197	26			
Pos. 233			7	12	20	1110	77.70	68.00	41	433	300	295	41	
Pos. 234			7	12	20	1110	78.39	69.61	38	295	300	450	38	

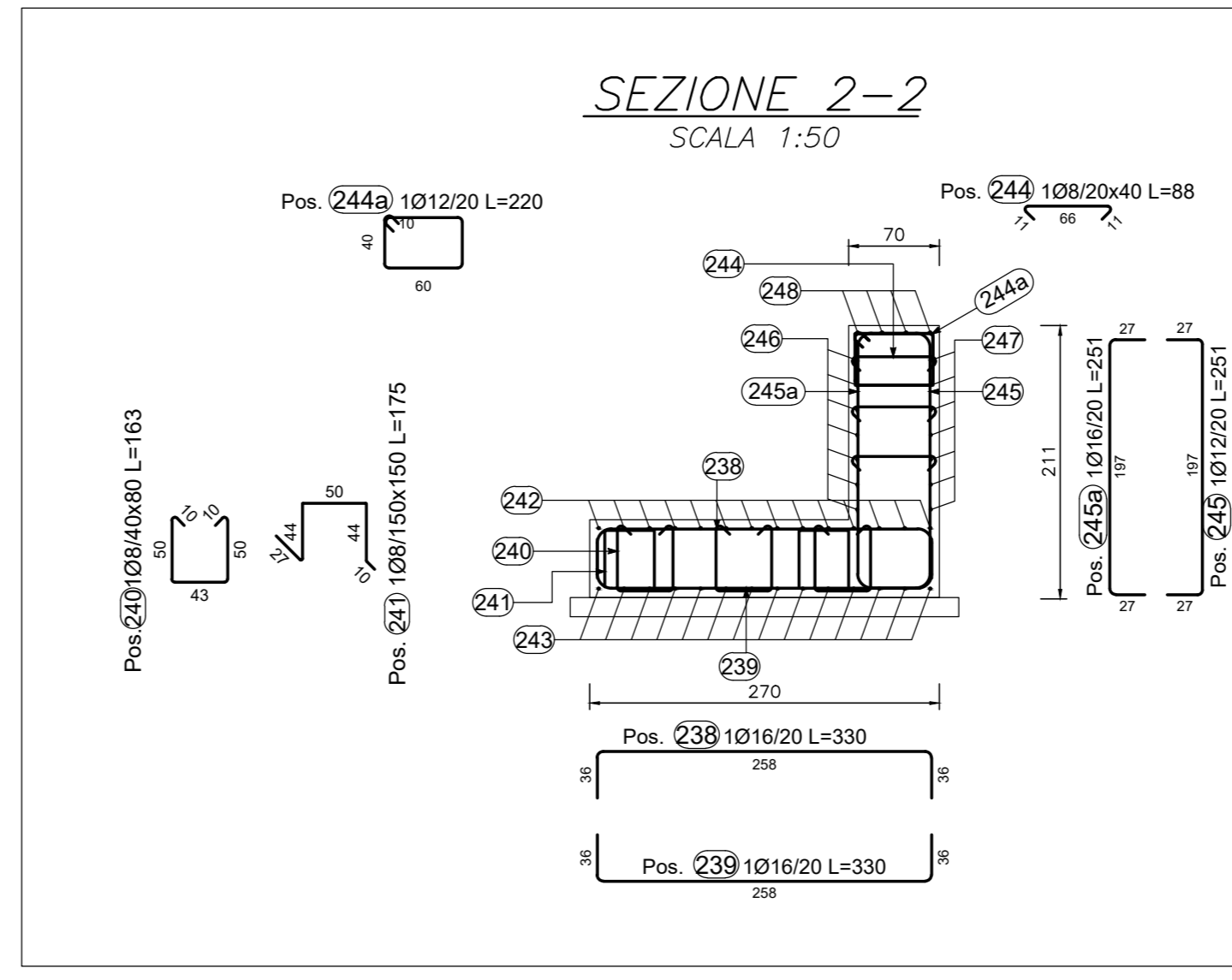
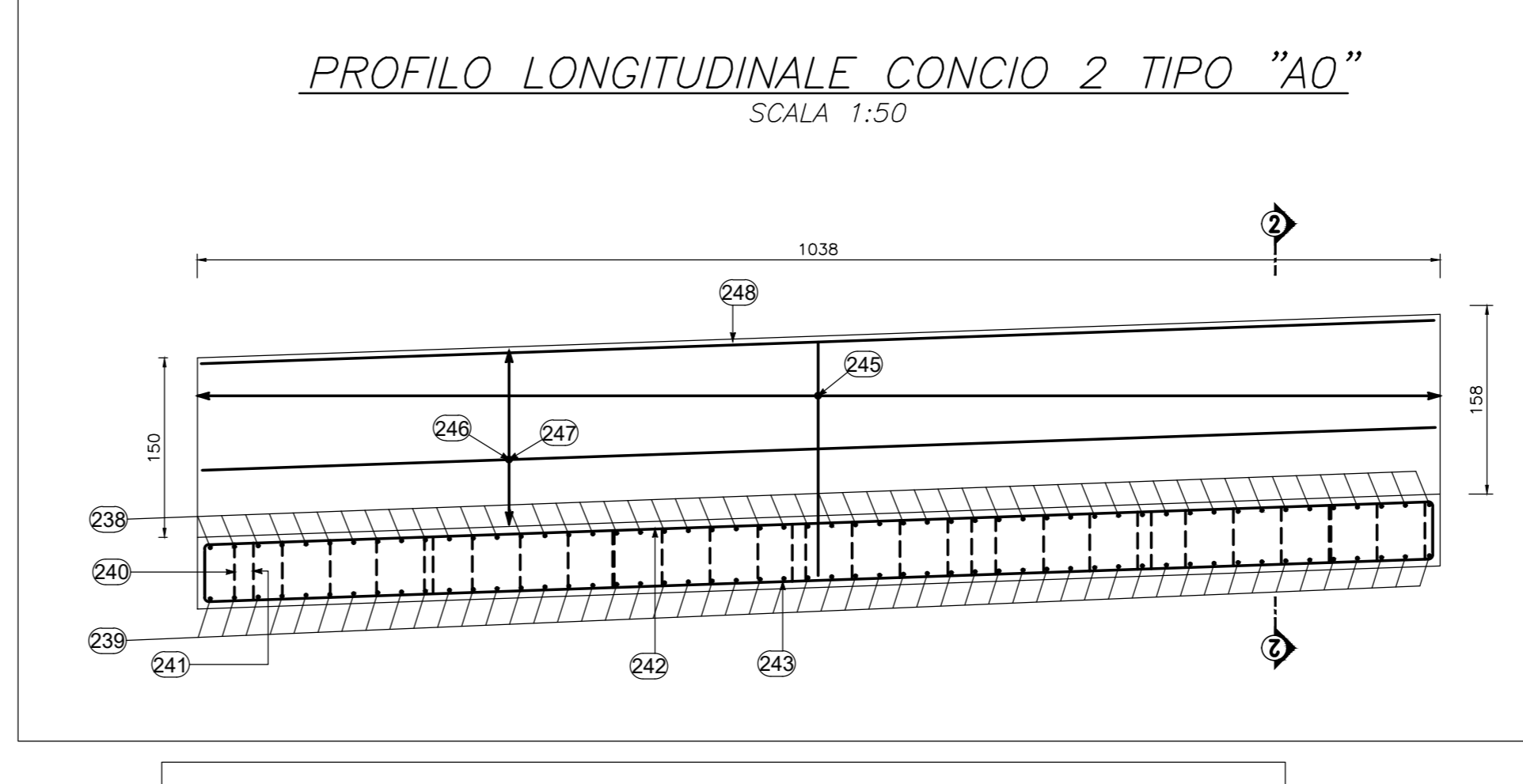
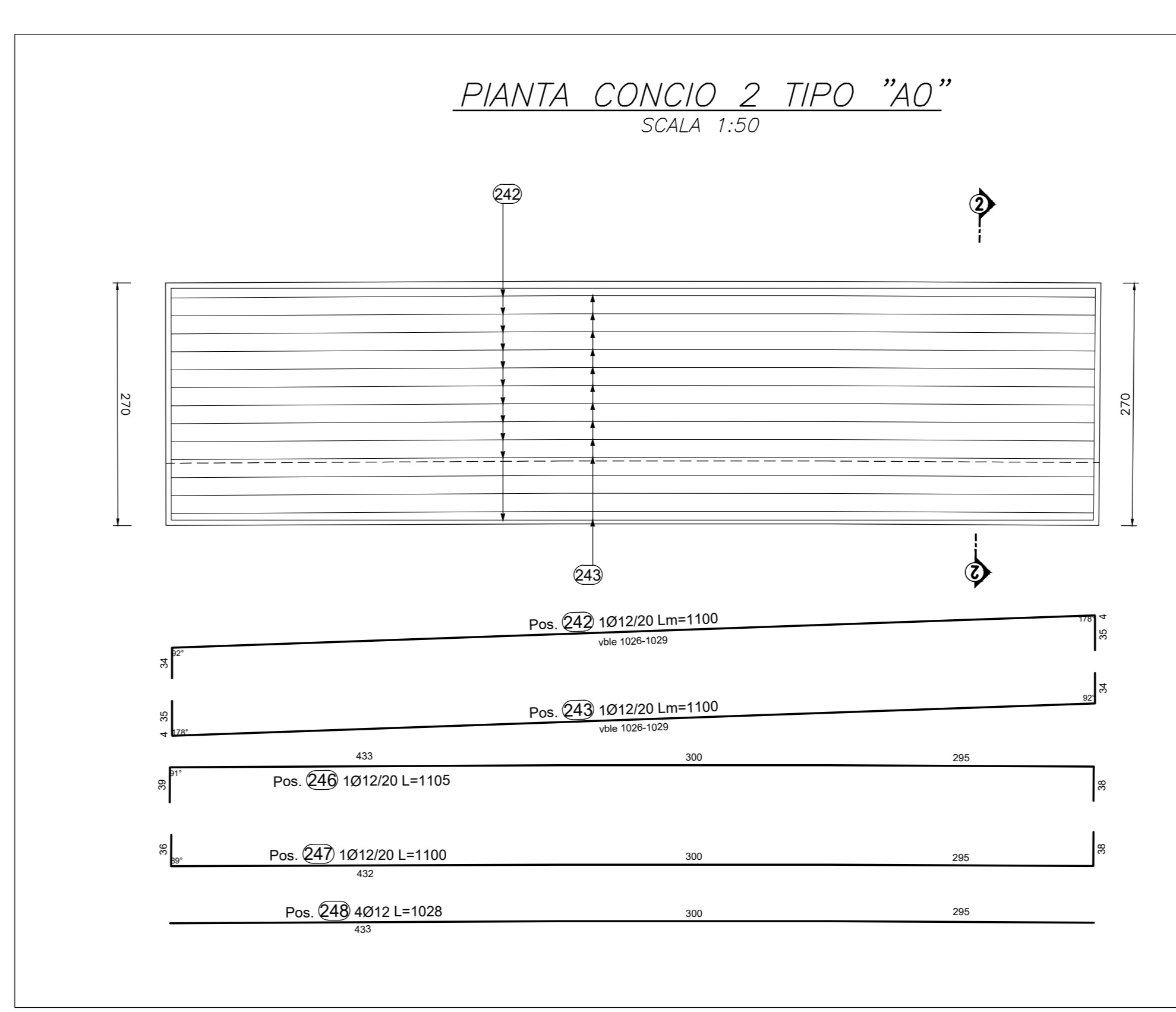
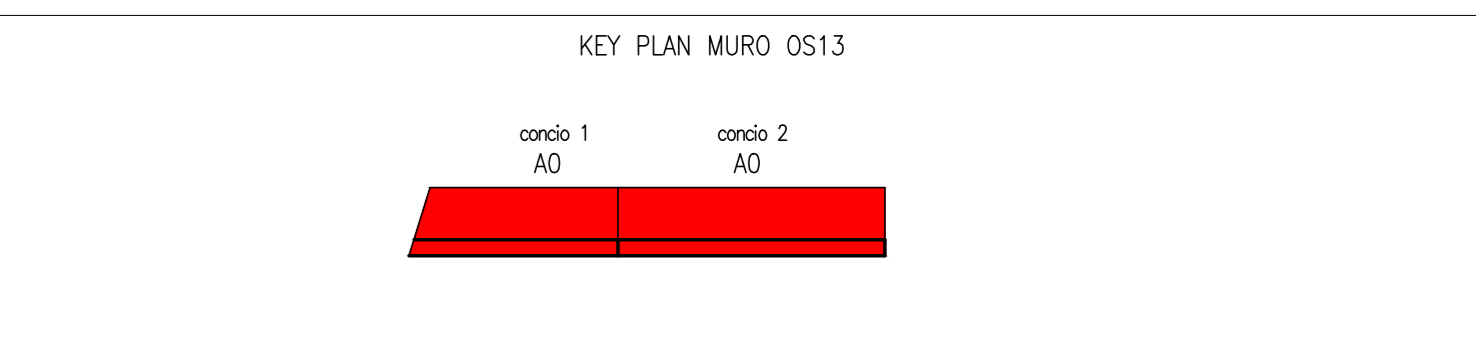
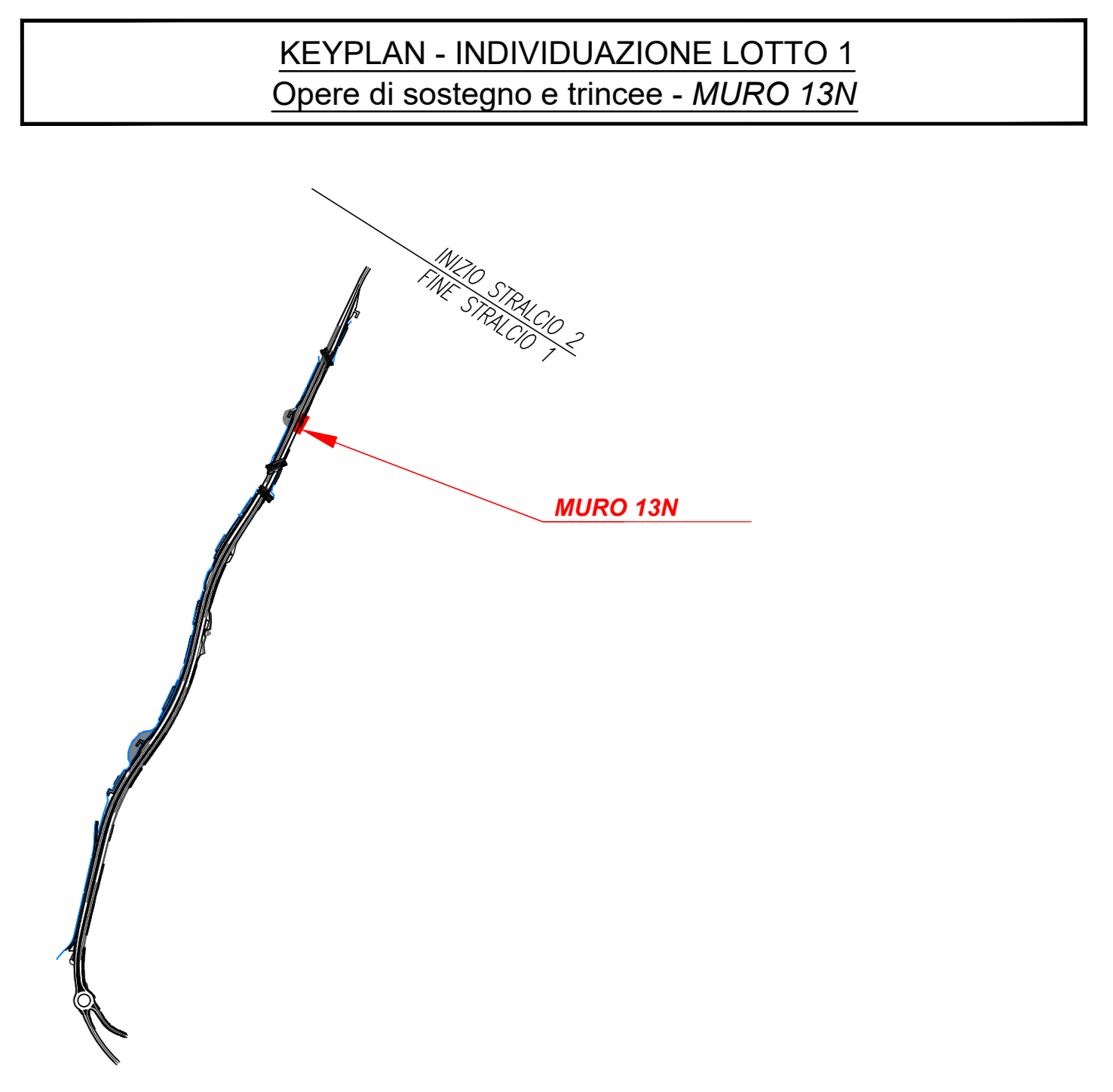


TABELLA FERRI FONDAZIONE CONCIO A0

Elemento di appartenenza														
POS. CODICE	BAR POS.	BAR DIR.	BAR NUMB.	Ø [mm]	Passo [mm]	L [cm]	L. TOT [m]	PESO [kg]	A	B	C	D	E/R	SCHEMA PIEGATURA (misure al filo esterno)
									F	G	H	I	J	
Pos. 238			52	16	20	330	171.70	270.95	36	258	36			
Pos. 239			52	16	20	330	171.70	270.95	36	258	36			
Pos. 240			91	8	40x80	163	148.33	58.59	10	50	43	50	10	
Pos. 241			14	8	150x150	175	24.53	9.69	27	44	50	44	10	
Pos. 242			14	12	20	1038-1102	154.03	136.78	34	1025-1028	4	35	34	
Pos. 243			14	12	20	1038-1102	154.03	136.78	35	4	1025-1028	34	1	
PESO TOTALE:								883.74						

TABELLA FERRI PARAMENTO CONCIO A0

Elemento di appartenenza														
POS. CODICE	BAR POS.	BAR DIR.	BAR NUMB.	Ø [mm]	Passo [mm]	L [cm]	L. TOT [m]	PESO [kg]	A	B	C	D	E/R	SCHEMA PIEGATURA (misure al filo esterno)
									F	G	H	I	J	
Pos. 244			208	8	20x40	88	182.41	72.05	11	66	11	8	8	
Pos. 244a			52	12	20	220.0	114.40	101.59	60	40	10			
Pos. 245			52	12	20	250	130.52	115.90	27	197	26			
Pos. 245a			52	16	20	250	130.52	205.96	27	197	26			
Pos. 246			7	12	20	1105	77.35	68.69	39	433	300	295	38	
Pos. 247			7	12	20	1100	77.01	68.39	38	295	300	450	36	



I pozzetti delle tubazioni di drenaggio stradale in corrispondenza dei muri tipo A-A0 dovranno essere posti in opera in modo da non interferire con la fondazione dell'opera.
 Potranno essere eventualmente previsti pozzetti in cls gettato in opera. Per la posizione dei pozzetti si rimanda alle Planimetrie Idrauliche di Drenaggio T01D02DRPP01-03

PER LE CARATTERISTICHE DEI MATERIALI SI RIMANDA ALL'ELABORATO T01D02DRPP01-03
 NOTA: I pozzetti delle tubazioni di drenaggio stradale in corrispondenza dei muri tipo A-A0 dovranno essere posti in opera in modo da non interferire con la fondazione dell'opera. Potranno essere eventualmente previsti pozzetti in cls gettato in opera. Per la posizione dei pozzetti si rimanda alle Planimetrie Idrauliche di Drenaggio T01D02DRPP01-03

Direzione Tecnica

STRADA STATALE 4 "VIA SALARIA"

Adeguamento della piattaforma stradale e messa in sicurezza dal km 56+000 al km 64+000
Stralcio 1 da pk 0+000 a pk 1+900

PROGETTO ESECUTIVO

COD. RM 368

PROGETTAZIONE: R.T.I.: PROGER S.p.A. (capogruppo mandataria)
 PROGIN S.p.A.
 S.I.N.A. S.p.A. - BRENG S.r.l.

RESPONSABILE INTEGRAZIONE PRESTAZIONI SPECIALISTICHE:
 Dott. Ing. Antonio GRIMALDI (Progr S.p.A.)
 Ordine dei Geologi Regione Umbria n. 467

CAPOGRUPPO MANDATARIA:

PROGER

IL COORDINATORE PER LA SICUREZZA IN FASE DI PROGETTAZIONE:
 Dott. Ing. Michele Curiale (Progin S.p.A.)

MANDANTE:

PROGIN Direzione Tecnica:
 Dott. Ing. Lorenzo INFANTE
 Ordine degli Ingegneri della Provincia di Salerno n. 3466

VISTO IL RESPONSABILE UNICO DEL PROGETTO:
 Dott. Ing. Paolo NARDUCCI

PROTOCOLLO DATA 2022

OPERE D'ARTE MINORI

Muro in dx dal km 1+529 al km 1+550
Armatura - tav. 1

CODICE PROGETTO	NOME FILE	REVISIONE	SCALA
DPI RM368 E23	CODICE ELAB. T01D02DRPP01	C	1:50

REV.	DESCRIZIONE	DATA	REDATTO	VERIFICATO	APPROVATO
C	Emissione a seguito validazione e istruttoria ANAS	02/2024	Silvestri G.	Valente	Infante
B	Emissione a seguito istruttoria ANAS	06/2023	Silvestri G.	Valente	Infante
A	Prima emissione	10/2022	Silvestri G.	Valente	Infante