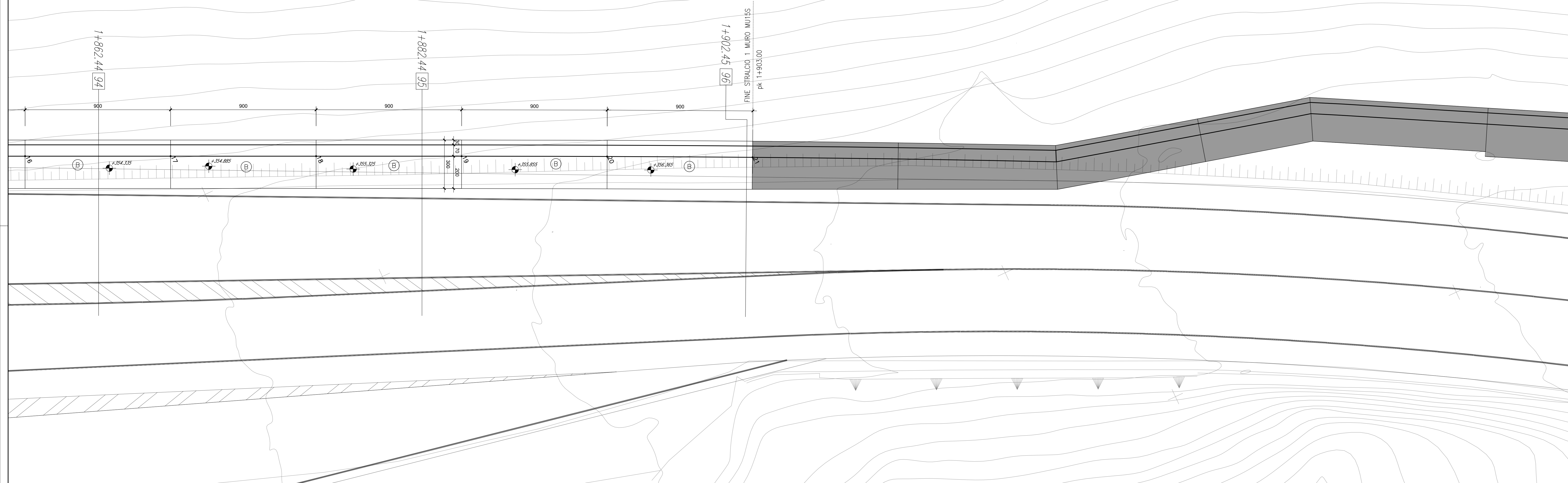


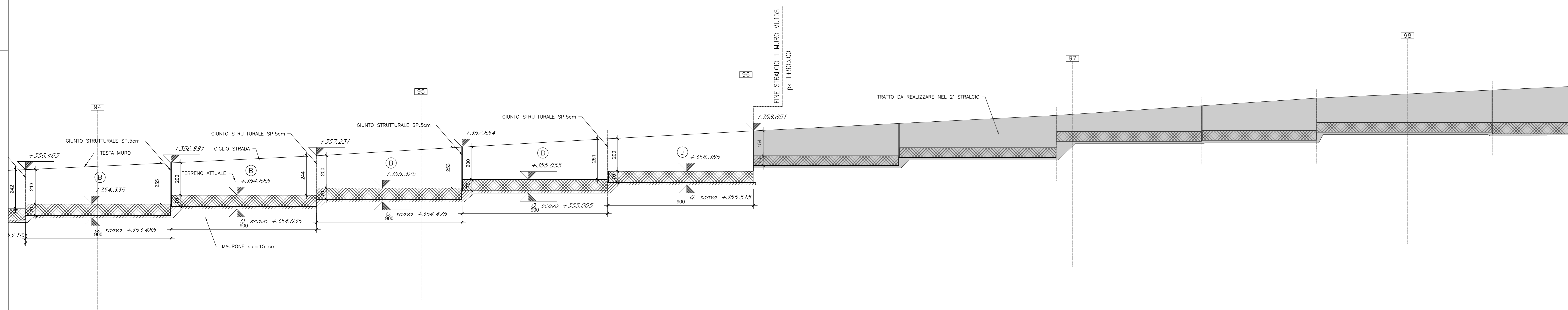
SEZIONE LONGITUDINALE MURO 15S
SCALA 1:100

ROMA

RIETI



SEZIONE LONGITUDINALE MURO 15S
SCALA 1:100



KEY PLAN MURO OS15

A C C C B B B B B B B B B B B B

PER LE CARATTERISTICHE DEI MATERIALI SI RIMANDA ALL'ELABORATO T010M02STR01
NOTA: I pozzetti delle laboratorie di drenaggio stradale in corrispondenza dei muri tipo A-K0 dovranno essere posti in opera in modo da non interferire con la fondazione dell'opera. Potranno essere eventualmente previsti pozzetti in c/c gettato in opera. Per la posizione dei pozzetti si rimanda alle Planimetrie laboratorie di drenaggio T010M02DR01-03



Direzione Tecnica

STRADA STATALE 4 "VIA SALARIA"
Adeguamento della piattaforma stradale e messa in sicurezza dal km 56+000 al km 64+000
Stralcio 1 da pk 0+000 a pk 1+900

PROGETTO ESECUTIVO

COD. RM 368

PROGETTAZIONE: R.T.I.: PROGER S.p.A. (capogruppo mandataria)
PROGIN S.p.A.
S.I.N.A. S.p.A. - BRENG S.r.l.

RESPONSABILE INTEGRAZIONE PRESTAZIONI SPECIALISTICHE:
Dott. Ing. Antonio GRIMALDI (Progin S.p.A.)
Ordine degli Ingegneri della Provincia di Sassari n. 2378

CAPOGRUPPO MANDATARIA:



IL GEOLOGO:
Dott. Geol. Gerluca PANDOLFI ELMI (Progin S.p.A.)
Ordine dei Geologi Regione Umbria n. 467

MANDANTE:



Direttore Tecnico:
Dott. Ing. Lorenzo INFANTE
Ordine degli Ingegneri della Provincia di Sassari n. 3468

IL COORDINATORE PER LA SICUREZZA IN FASE DI PROGETTAZIONE:
Dott. Ing. Michele CURIALI (Progin S.p.A.)

VISTO IL RESPONSABILE UNICO DEL PROGETTO:
Dott. Ing. Paolo NARDUCCI



PROTOCOLLO DATA 202_

OPERE D'ARTE MINORI
MURO IN SX DAL Km 1+704 al Km 1+900
Pianta e profilo tav. 3

CODICE PROGETTO	NOME FILE	REVISIONE	SCALA
DP RM368 E23	T010S15STRPFO3	C	1:100

REV.	DESCRIZIONE	DATA	REDATTO	VERIFICATO	APPROVATO
C	Emissione a seguito validazione e istruttoria ANAS	02/2024	Silvestri G.	Vialese	Infante
B	Emissione a seguito istruttoria ANAS	06/2023	Silvestri G.	Vialese	Infante
A	Prima emissione	10/2022	Silvestri G.	Vialese	Infante