

MISURE DI SICUREZZA - NOTE

**INDOSSARE GILETTE O BRETELLE ARANCIONI FLUORESCENTI**  
**NEI TRASPORTI DI CARBURANTE USARE TANICHE METALLICHE O PLASTICHE OMOLOGATE**

**CASSETTA DI PRONTO SOCCORSO**  
**TENERE UN ESTINTORE EFFICIENTE A PORTATA DI MANO**

**SE SI OPERERA OLTRE I 2 METRI**  
**E' OBBLIGATORIO LA CANTIERA DI SICUREZZA**

**PROTEZIONE INDIVIDUALE OBBLIGATORIA CONTRO LE CADUTE**

IL CANTIERE DI NOTTE DEVE ESSERE SEGNALATO MEDIANTE SEGNALI LUMINOSI

**CASCO DI PROTEZIONE OBBLIGATORIO**

**PROTEZIONE DELLE VIE RESPIRATORIE**

**PROTEZIONE OBBLIGATORIA DELL'UDITO**

**PROTEZIONE OBBLIGATORIA DEGLI OCCHI**

**CALZATURE DI SICUREZZA OBBLIGATORIE**

**GUANTI DI PROTEZIONE OBBLIGATORIE**

**E' OBBLIGATORIO USARE MEZZI DI PROTEZIONE PERSONALE IN DOTAZIONE A CIASCUNO**

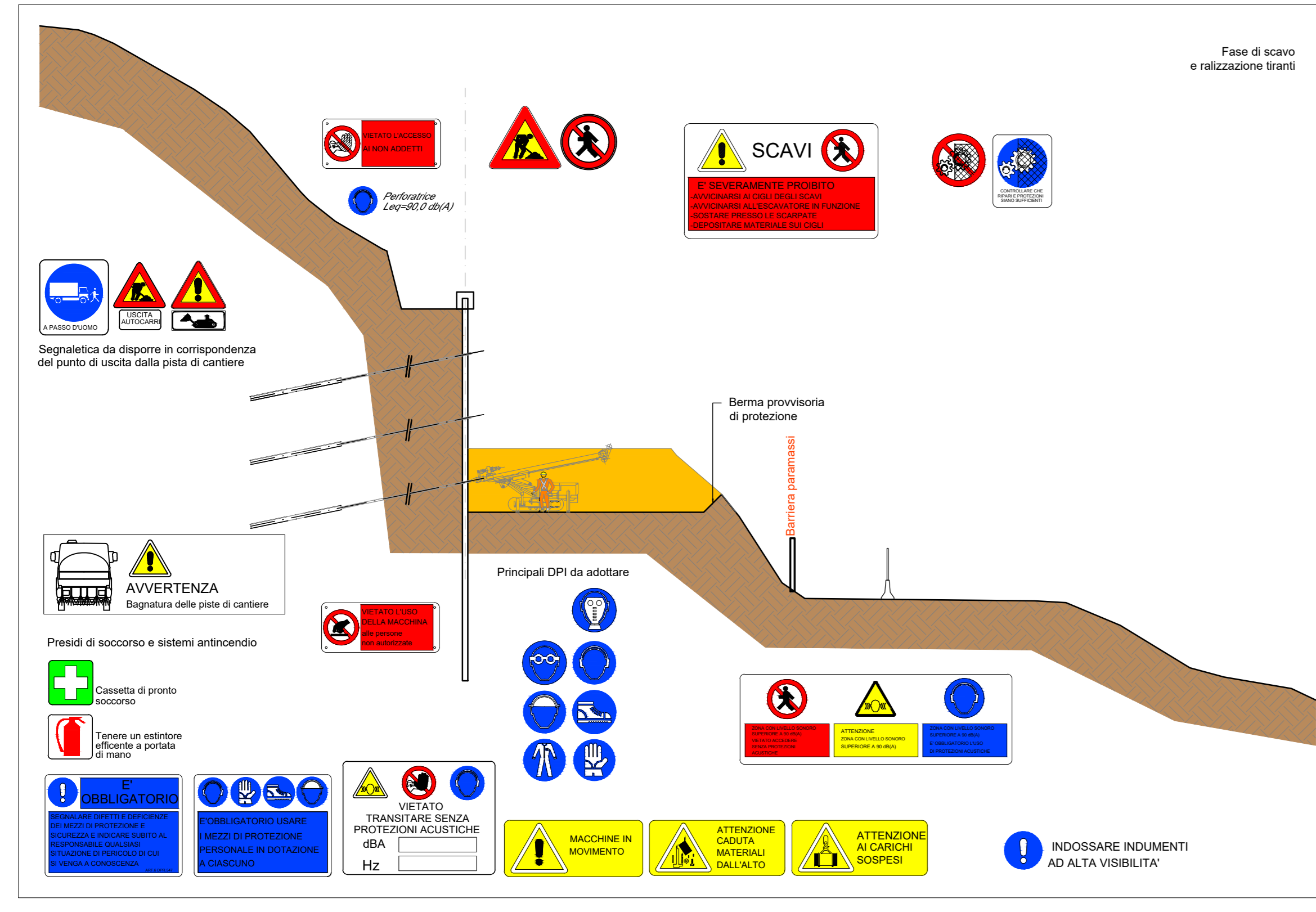
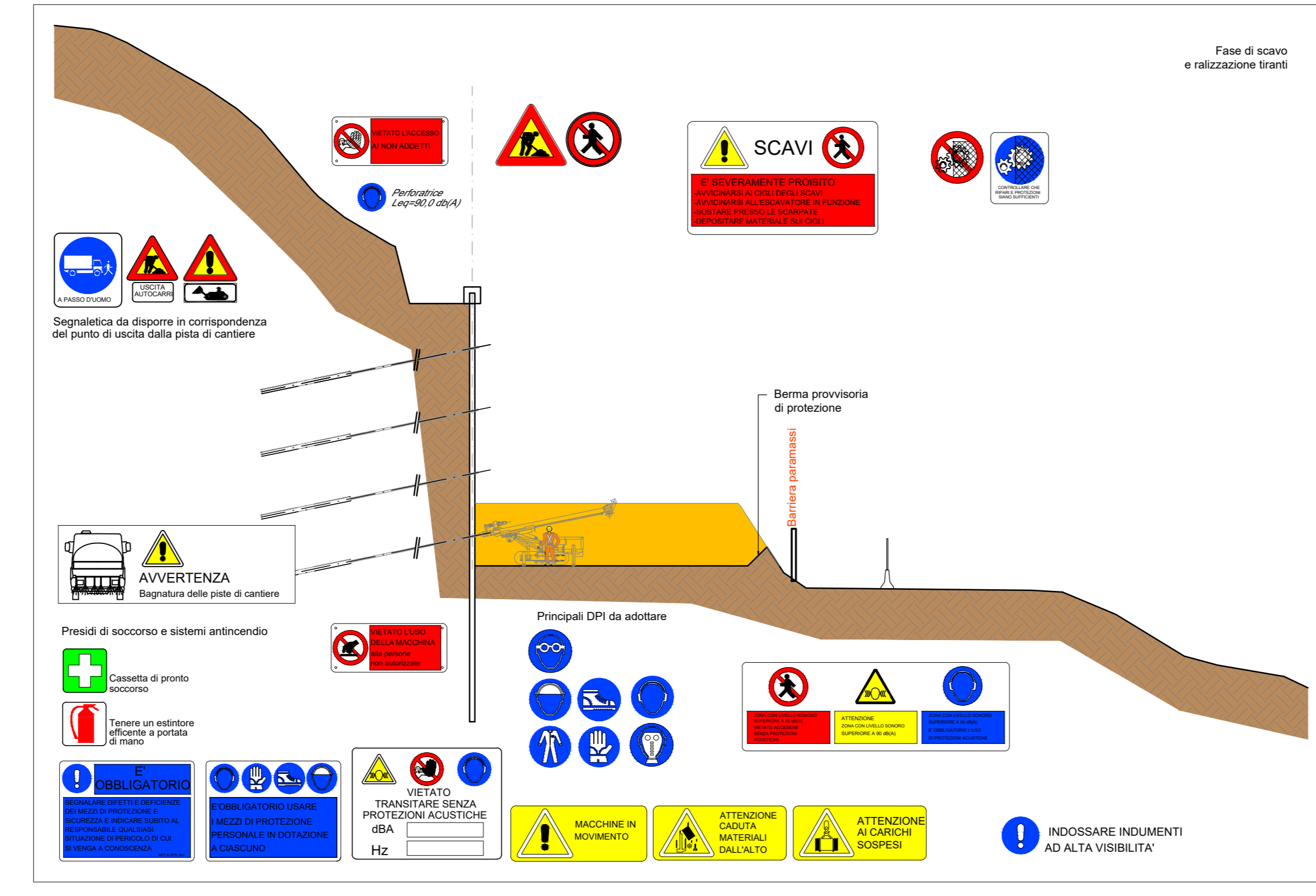
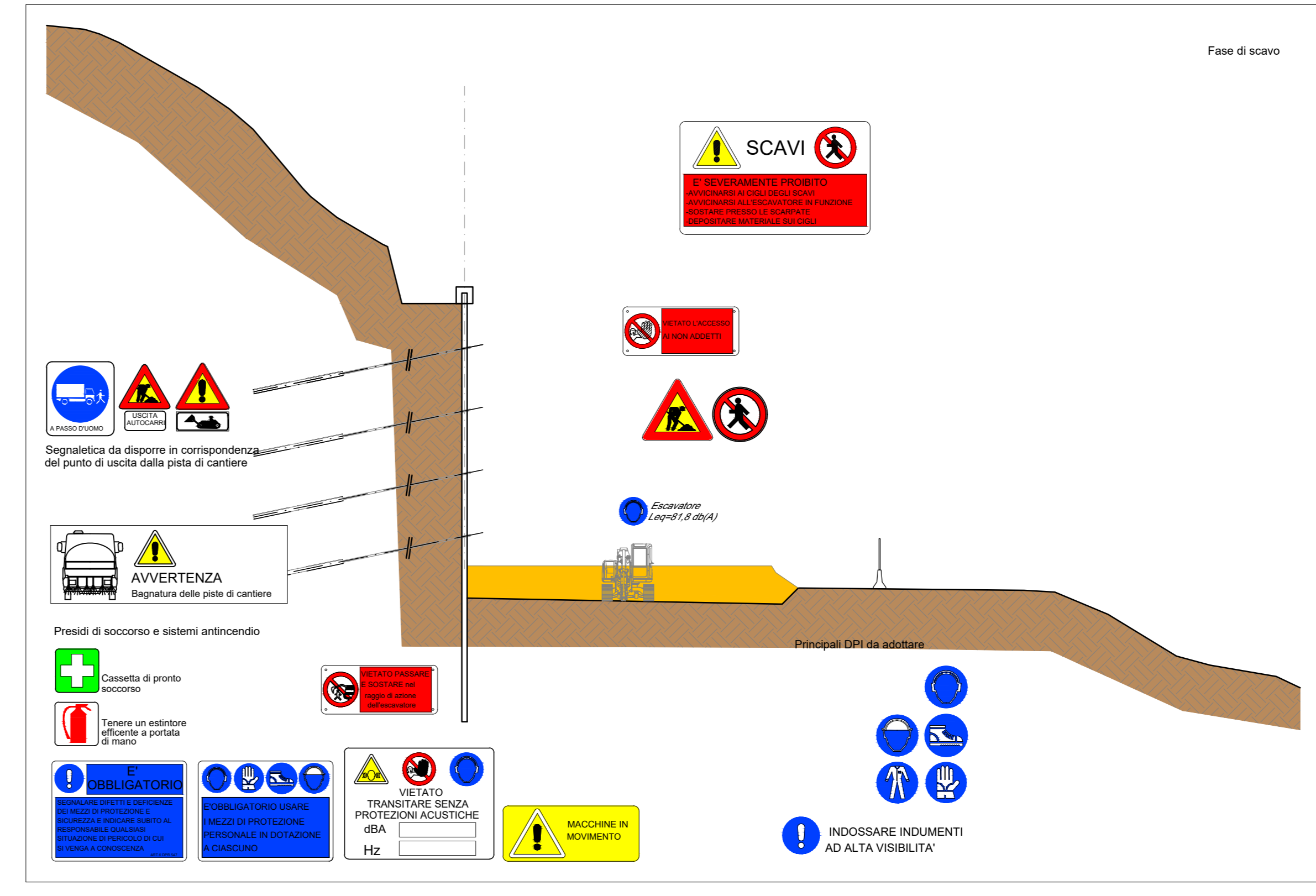
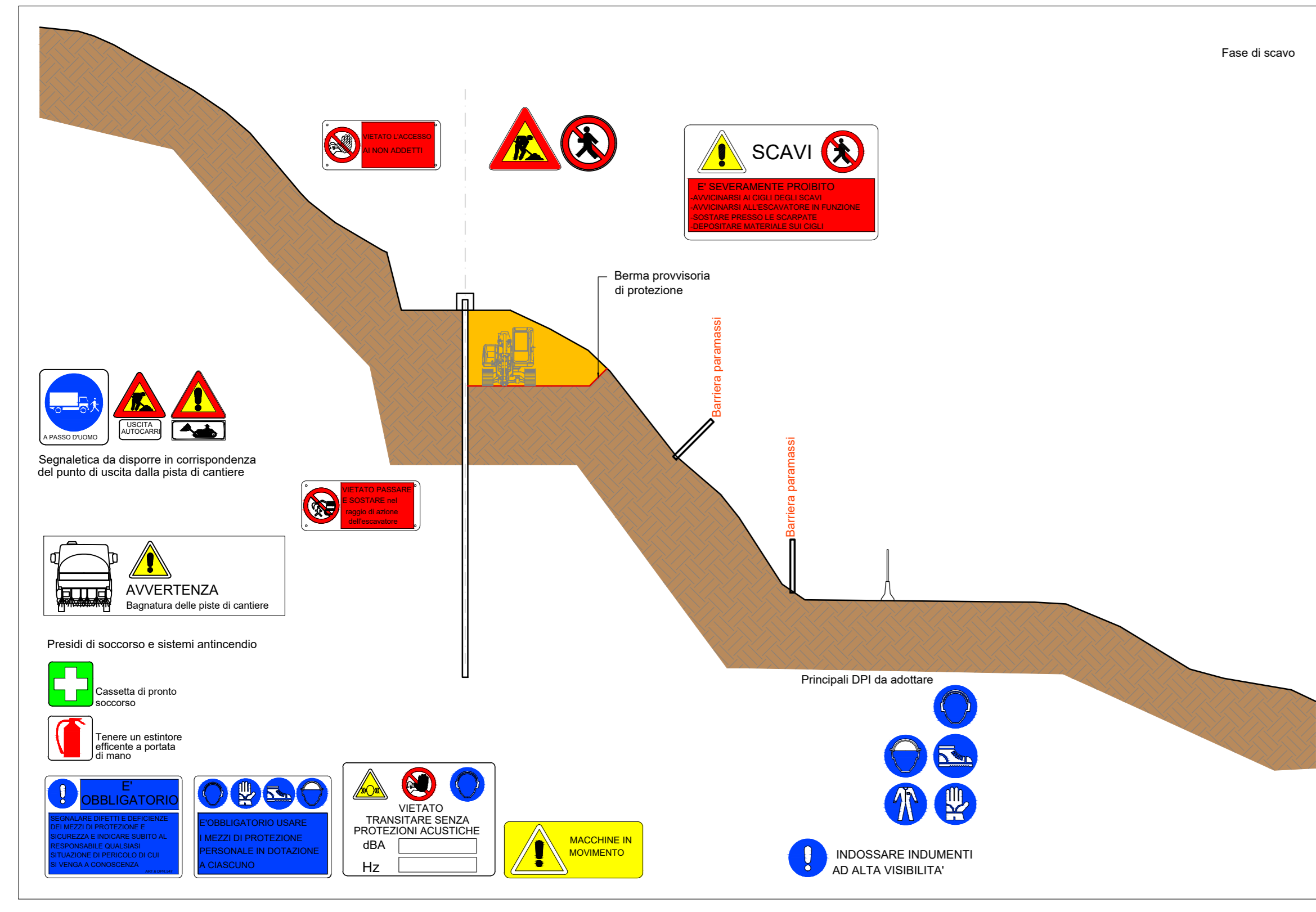
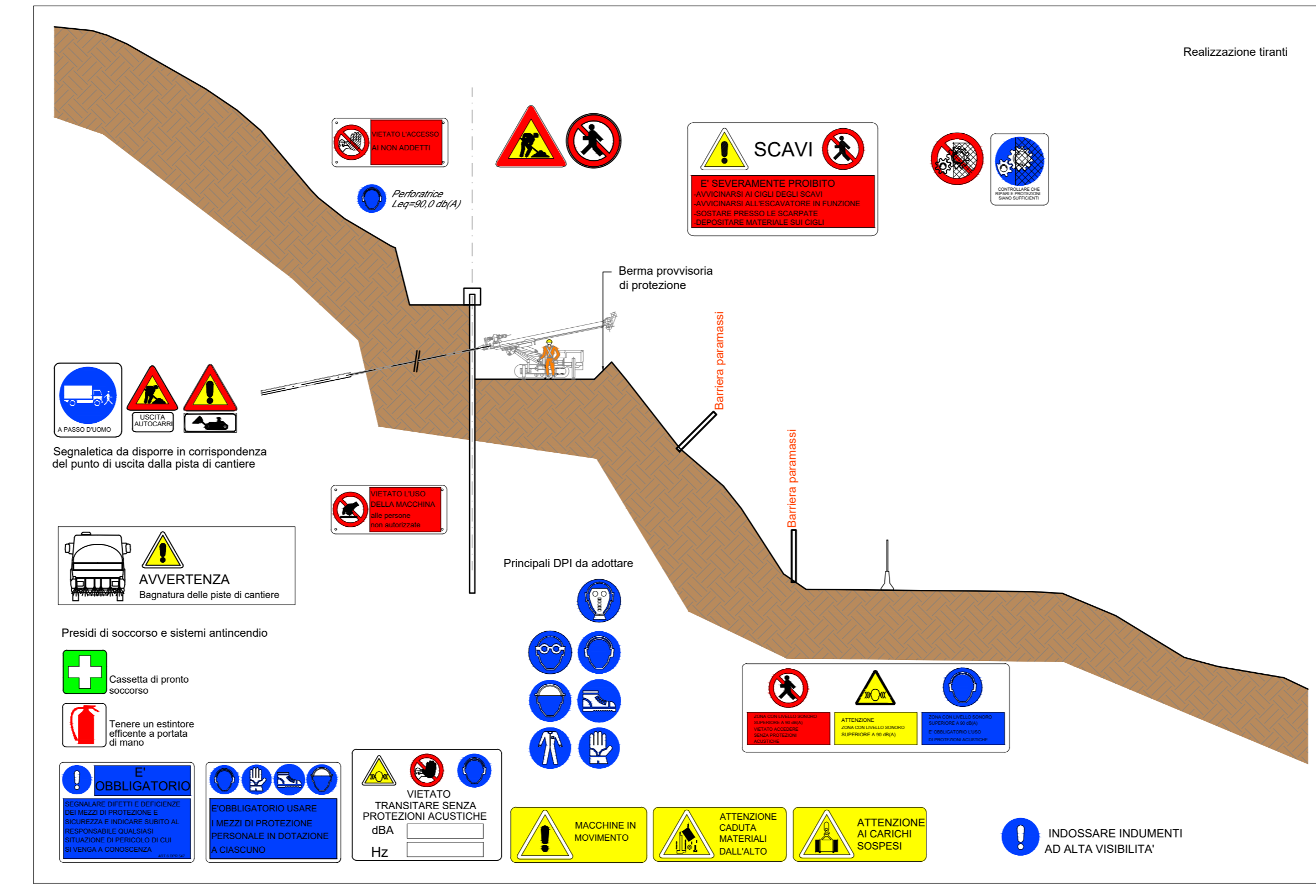
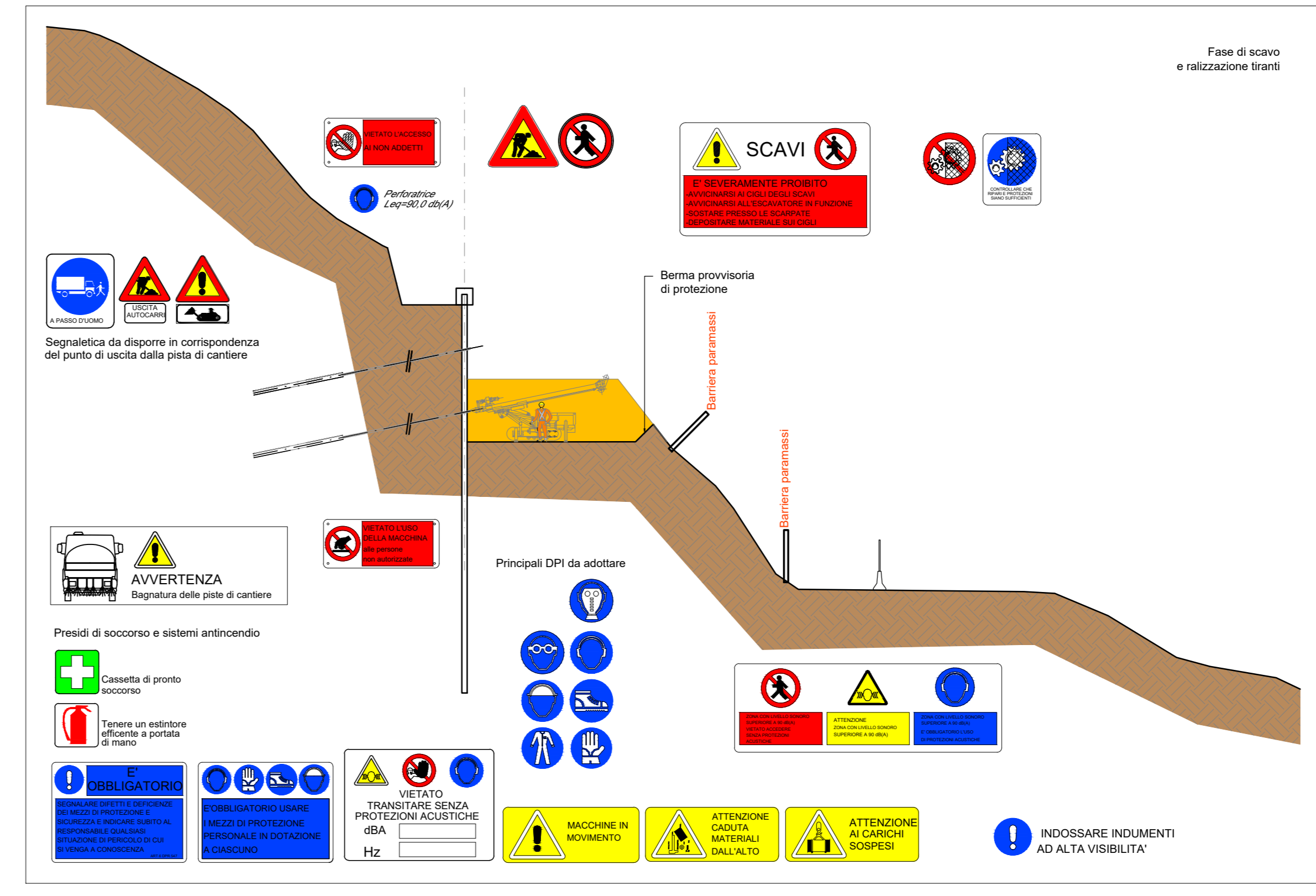
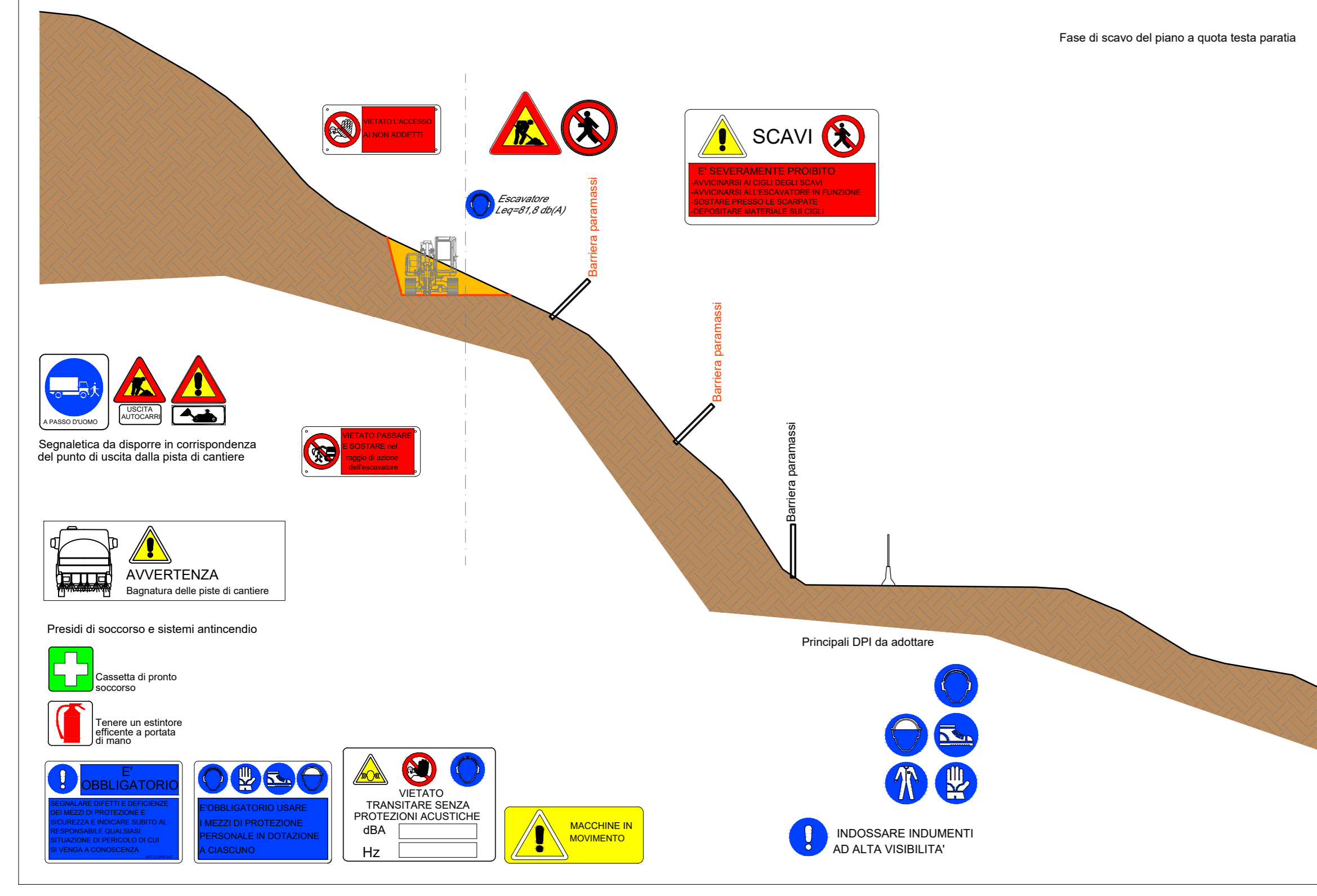
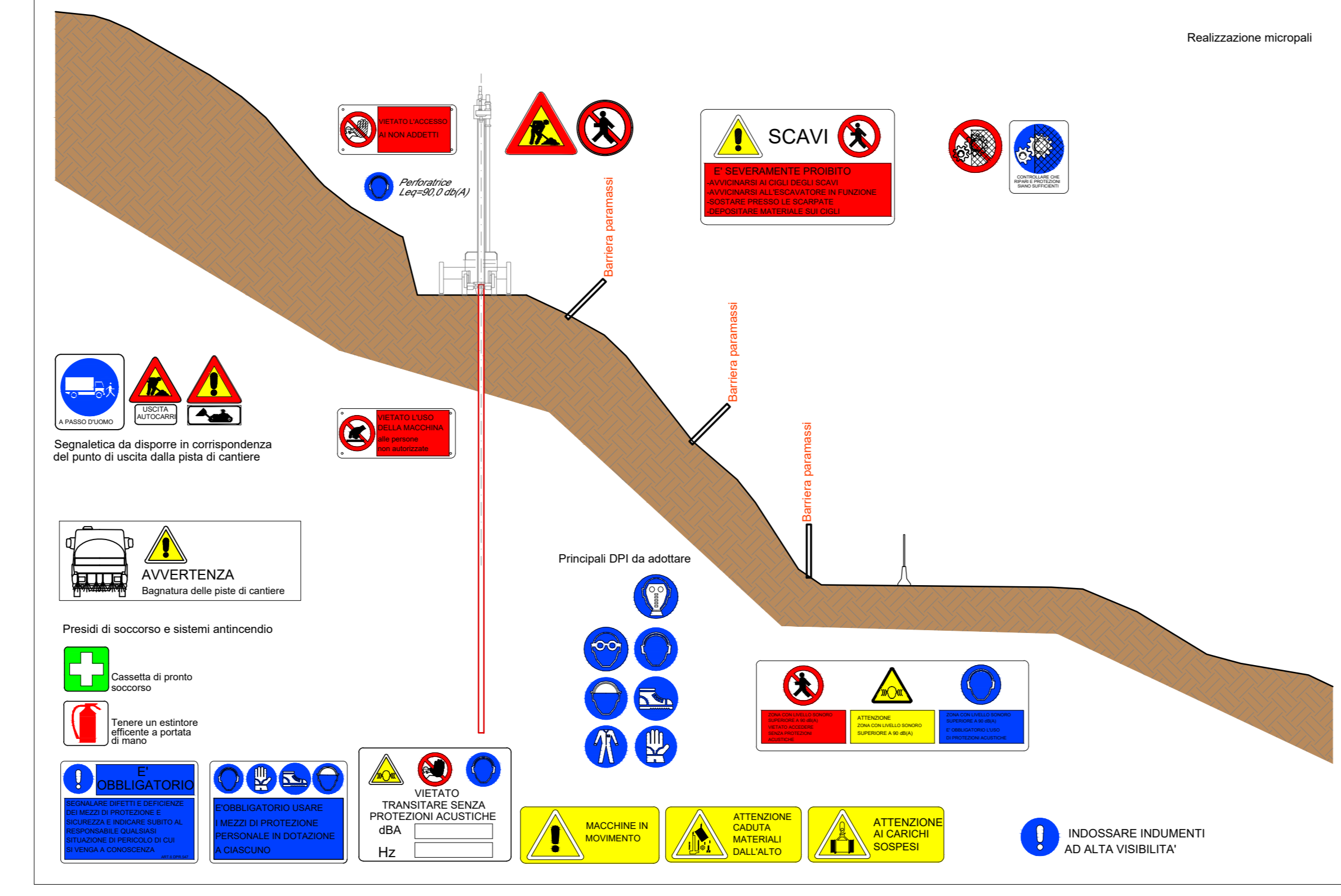
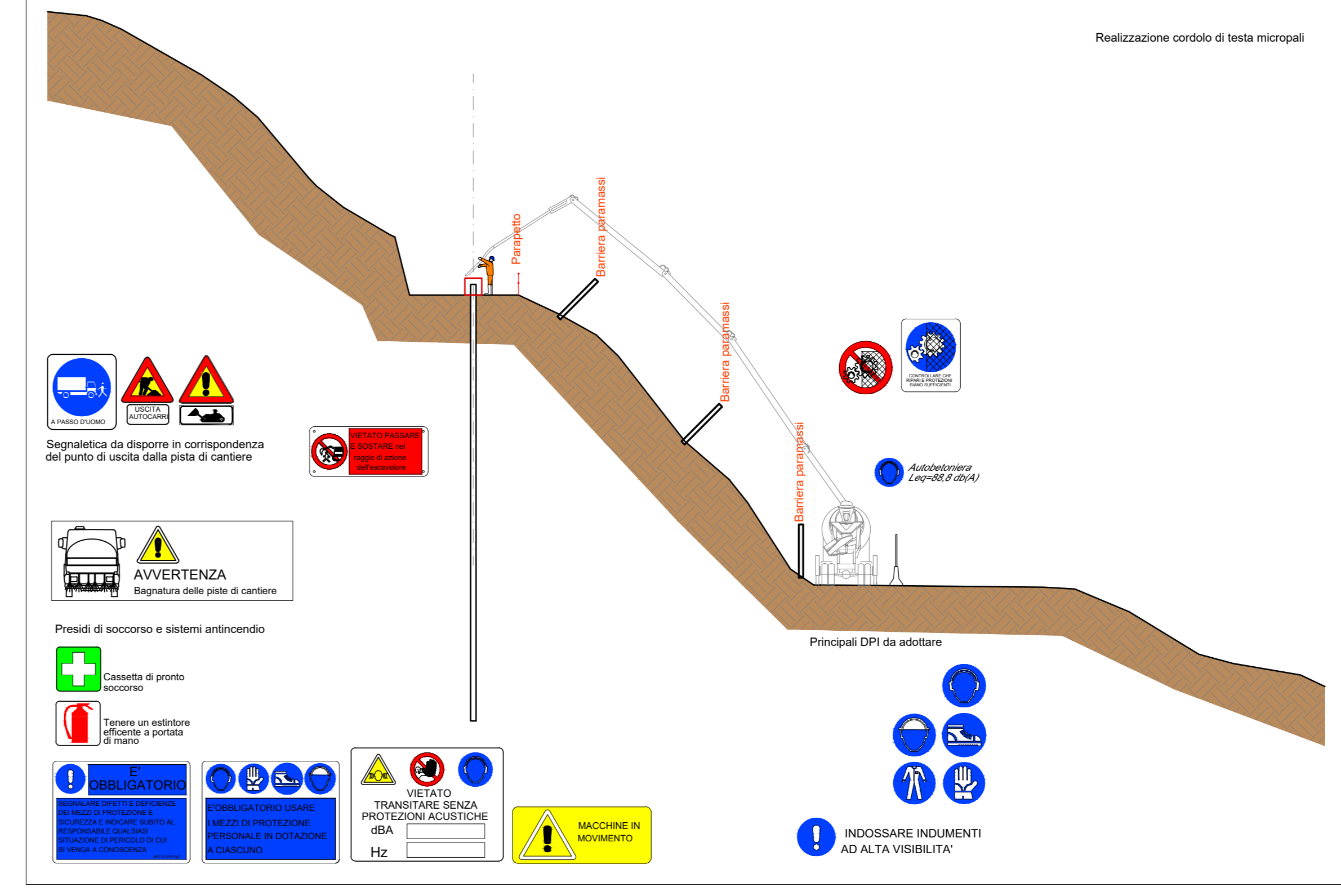
**E' OBBLIGATORIO**  
**REGALARE EFFETTI E EFFERENZE DEI MEZZI DI PROTEZIONE E SICUREZZA E FISSARE SUBITO AL RESPONSABILE QUALSIASI SITUAZIONE DI PERICOLO O DI ALTRA SENSIBILE SITUAZIONE.**

**Se si opera oltre i 2 metri ancorarsi con sistemi di ancoraggio, intraguardo e moschettone.**

ANNEGAMENTO PRINCIPALI MISURE DI PREVENZIONE

NELLE ATTIVITA' IN PRESENZA DI CORSI O BACINI D'ACQUA DEVONO ESSERE PRESSE MISURE PER EVITARE L'ANNEGAMENTO ACCIDENTALE. I LAVORI SUPERFICIALI O DI SCARICAZIONE NEL LETTO O IN PROSSIMITA' DI CORSI O BACINI D'ACQUA O IN CONDIZIONI SIMILI DEVONO ESSERE PROGRAMMATI TENENDO CONTO DELLA VARIABILITA' DEL LIVELLO D'ACQUA. PROCEDEVA IL MEZZO PER LA SERRATA E LA SALVATAGGIO. DEVE ESSERE APPRENTATO UN PROGRAMMA DI PRONTO INTERVENTO PER IL SALVATAGGIO DELLE PERSONE SORPRESE DA PARULSIONI D'ACQUA O CADUTE IN ACQUA E PREVISTE LE ATTREZZATURE NECESSARIE.

LE PERSONE ESPOSTE A TALE RISCHIO DEVONO INDOSSARE GILBOTTI INSOMMERGIBILI. GLI ESPOSTI AL RISCHIO, GLI INCARICATI DEGLI INTERVENTI DI EMERGENZA E TUTTI GLI ADDETTI AL CANTIERE DEVONO ESSERE INFORMATI E FORMATI SUL COMPORTAMENTO DA TENERE ED ADDESTRATI IN FUNZIONE DEI RELATIVI COMITI.



**anas** Direzione Tecnica

**STRADA STATALE 4 "VIA SALARIA"**  
 Adeguamento della piattaforma stradale e messa in sicurezza dal km 56+000 al km 64+000  
 Stralcio 1 da pk 0+000 a pk 1+900

**PROGETTO ESECUTIVO** COD. RM 368

PROGETTAZIONE: R.T.I.: PROGER S.p.A. (capogruppo mandataria)  
 PROGIN S.p.A.  
 S.I.N.A. S.p.A. - BRENG S.r.l.

RESPONSABILE INTEGRAZIONI PRESTAZIONI SPECIALISTICHE:  
 Dott. Ing. Antonio GRIMALDI (Progin S.p.A.)  
 Data: 04/07/2023

CAPOGRUPPO MANDATARIA:  
**PROGER**

MANDANTE:  
**PROGIN** Direttore Tecnico: Dott. Ing. Lorenzo INFANTE  
 Data: 04/07/2023

IL COORDINATORE PER LA SICUREZZA IN FASE DI PROGETTAZIONE:  
 Dott. Ing. Michele Curtari (Progin S.p.A.)

VISTO IL RESPONSABILE UNICO DEL PROGETTO:  
 Dott. Ing. Paolo NARDUCCI

PROTOCOLLO DATA 2023

**PIANO DI SICUREZZA E COORDINAMENTO**  
 Fasi di lavorazione e apprestamenti per la sicurezza  
 Berinense di micropali in sx dal km 0+128 al km 0+391

CODICE PROGETTO	NOME FILE	REVISIONE	SCALA
DP1 RM368 E23	CODICE ELAB: T01S100S1C1C01	B	1:200

REV.	DESCRIZIONE	DATA	REDATTO	VERIFICATO	APPROVATO
B	Emissione in seguito istruttoria ANAS e validazione	Febbraio 2024	C. Di Sarò	P. Valente	L. Vitale
A	Prima emissione	Gennaio 2023	C. Di Sarò	P. Valente	L. Vitale