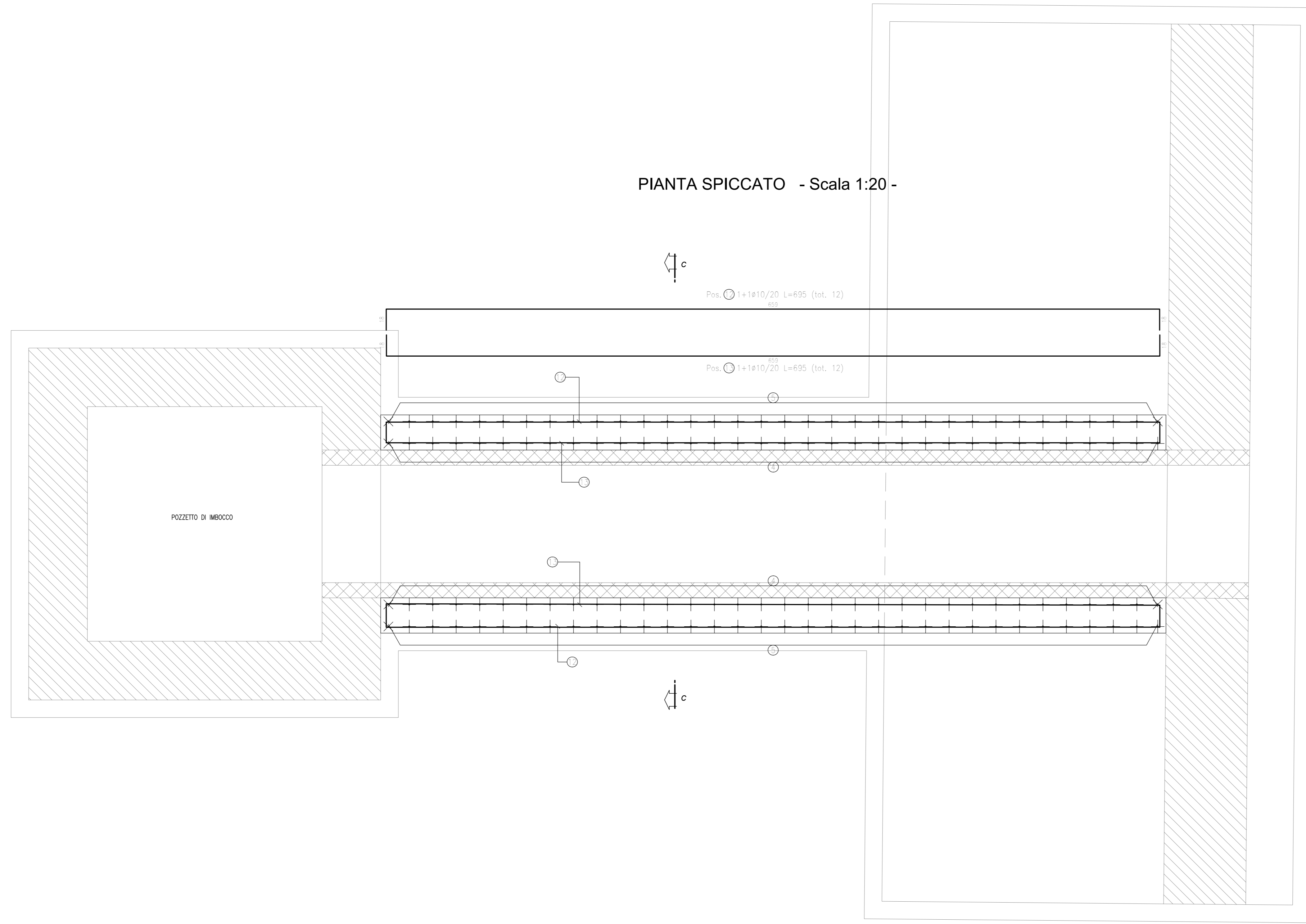
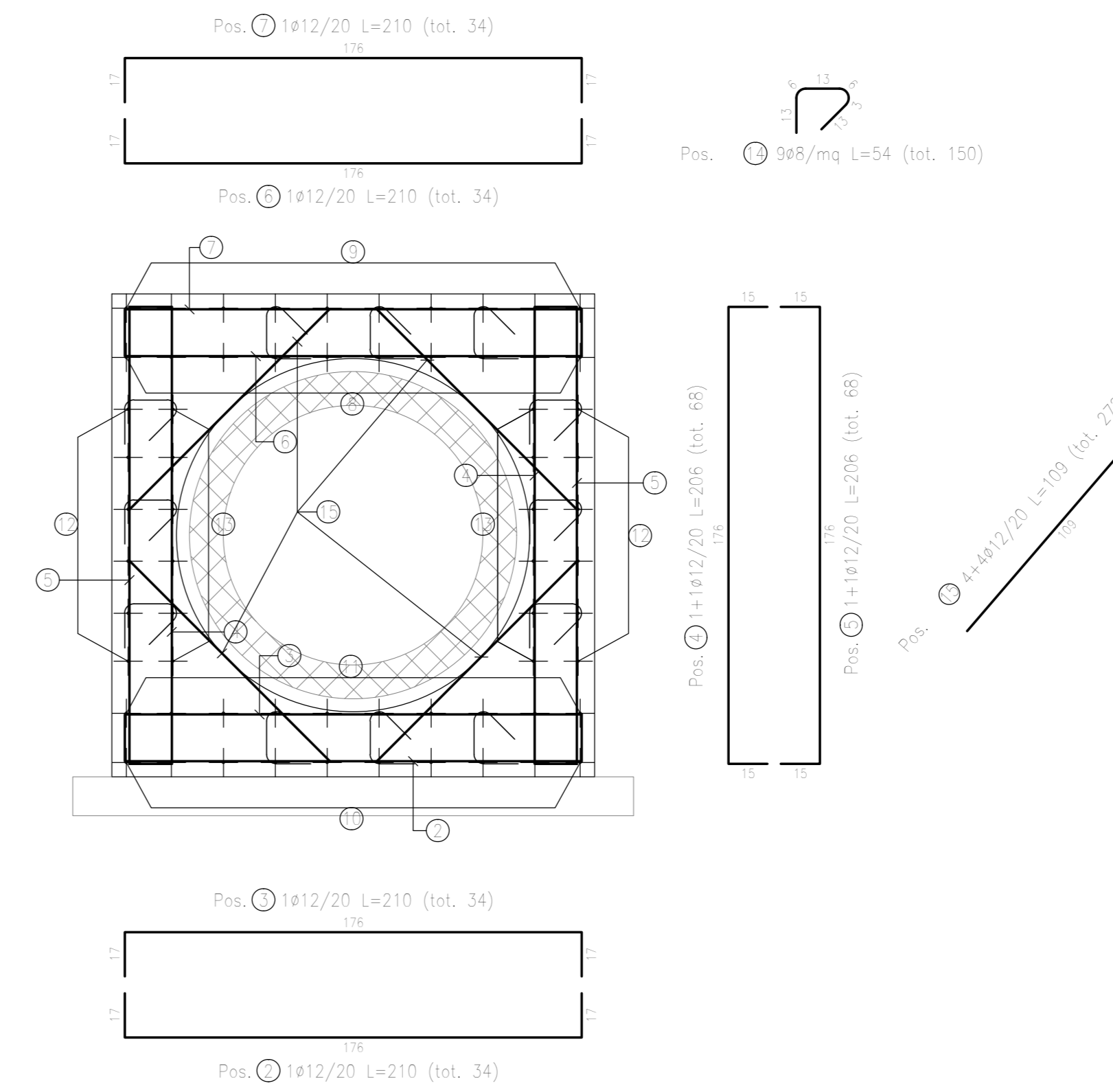


PIANTA SPICCATO - Scala 1:20 -



SEZIONE C-C - Scala 1:20 -

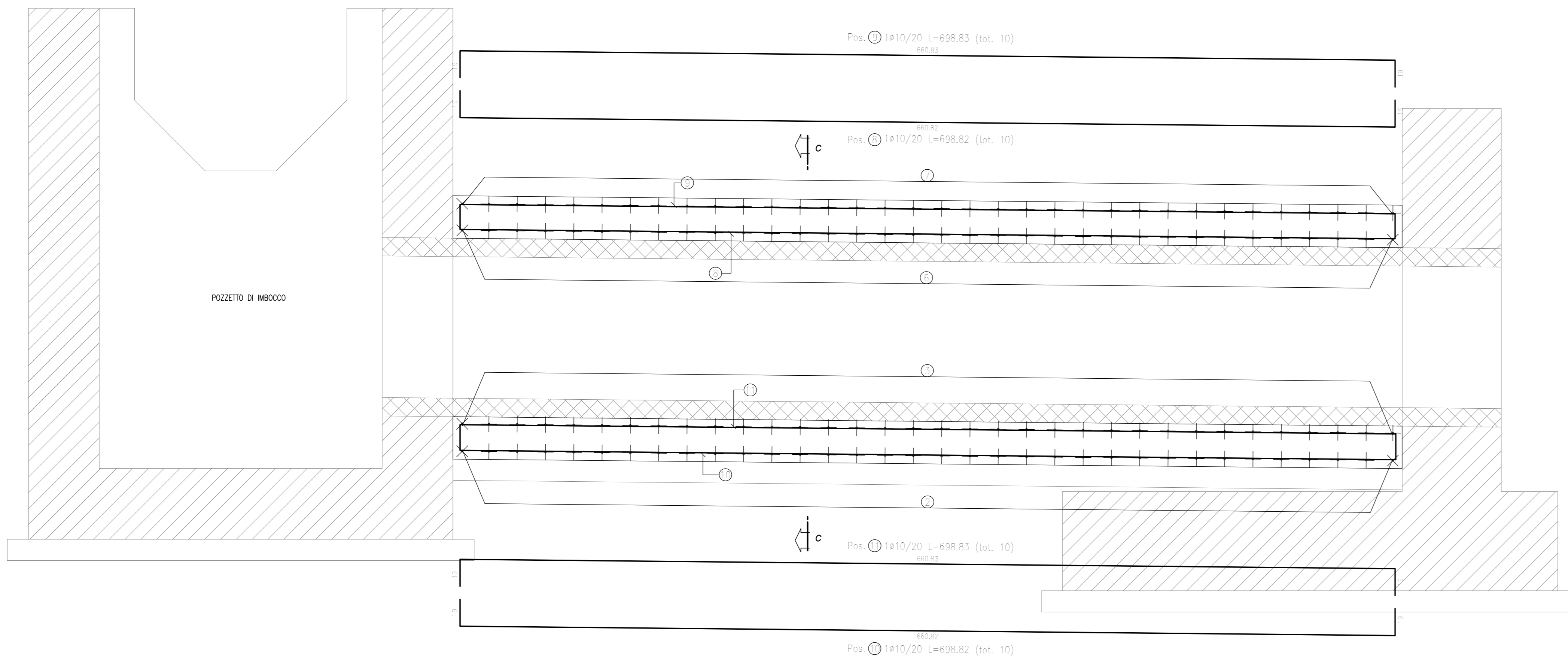


TOMBINO						
ELEMENTO: COPERTURA					N.ELEMENTI: 1	
POSIZIONE	N. PEZZI	h [mm]	L [cm]	L. TOT [m]	PESO [kg]	CODICE
6	34	12	210,0	71,40	63,40	252
7	34	12	210,0	71,40	63,40	292
8	10	10	698,8	69,88	43,12	292
9	10	10	698,8	69,88	43,12	292
PESO TOTALE:					213,04	

ELEMENTO: ELEVAZIONE						
ELEMENTO: ELEVAZIONE					N.ELEMENTI: 1	
POSIZIONE	N. PEZZI	h [mm]	L [cm]	L. TOT [m]	PESO [kg]	CODICE
4	68	12	206,0	140,08	124,39	212
5	68	12	206,0	140,08	124,39	252
12	12	10	695,0	83,40	51,46	252
13	12	10	695,0	83,40	51,46	252
15	272	12	109,0	296,48	263,27	000
PESO TOTALE:					614,97	

ELEMENTO: FONDAZIONE						
ELEMENTO: FONDAZIONE					N.ELEMENTI: 1	
POSIZIONE	N. PEZZI	h [mm]	L [cm]	L. TOT [m]	PESO [kg]	CODICE
2	34	12	210,0	71,40	63,40	252
3	34	12	210,0	71,40	63,40	292
10	10	10	698,8	69,88	43,12	292
11	10	10	698,8	69,88	43,12	292
14	150	8	53,9	80,91	31,06	555
PESO TOTALE:					245,00	

SEZIONE LONGITUDINALE - Scala 1:20 -



N.B.: PER LE CARATTERISTICHE DEI MATERIALI SI RIMANDA ALL'ELABORATO TOIOMOSTROIDIA  
ESeguire LE LAVORAZIONI DURANTE IL PERIODO DI MAGRA, COORDINANDOLE IN OGNI CASO CON LE INDICAZIONI DEL SERVIZIO METEOROLOGICO



**STRADA STATALE 4 "VIA SALARIA"**  
Adeguamento della piattaforma stradale e messa in sicurezza dal km 56+000 al km 64+000  
Stralcio 1 da pk 0+000 a pk 1+900

**PROGETTO ESECUTIVO** COD. RM 368

PROGETTAZIONE: R.T.I.: PROGER S.p.A. (capogruppo mandataria)  
PROGIN S.p.A.  
S.I.N.A. S.p.A. - BRENG S.r.l.

RESPONSABILE INTEGRAZIONI PRESTAZIONI SPECIALISTICHE:  
Dot. Ing. Antonio GRIMALDI (Progr S.p.A.)  
Direttore del Gruppo della Provincia di Salerno, 3446

IL GEOLOGO:  
Dot. Geol. Genluca PANDOLFI ELMI (Progr S.p.A.)  
Centro del Geology Regione Umbria, 1, 461

IL COORDINATORE PER LA SICUREZZA IN FASE DI PROGETTAZIONE:  
Dot. Ing. Michele Curiani (Progr S.p.A.)

VISTO IL RESPONSABILE UNICO DEL PROGETTO:  
Dot. Ing. Paolo NARDUCCI

PROTOCOLLO DATA 2022

**STRALCIO 1**  
**OPERE D'ARTE MINORI**  
**TOMBINO ALLA PROGR. 0+092.05 (ASSE PRINCIPALE)**  
Armatura tav. 1 di 2

CODICE PROGETTO	NOME FILE	REVISIONE	SCALA
DP RM368 E23	T01TM02STRAR01C.dwg	C	1:20

REV.	DESCRIZIONE	DATA	REDATTO	VERIFICATO	APPROVATO
C	Emissione a seguito validazione e istruttoria ANAS	Genno 2024	E. ABBASCIANO	P. VALENTE	L. INFANTE
B	Emissione a seguito istruttoria ANAS	Maggio 2023	E. ABBASCIANO	P. VALENTE	L. INFANTE
A	Prima emissione	Agosto 2022	E. ABBASCIANO	P. VALENTE	L. INFANTE