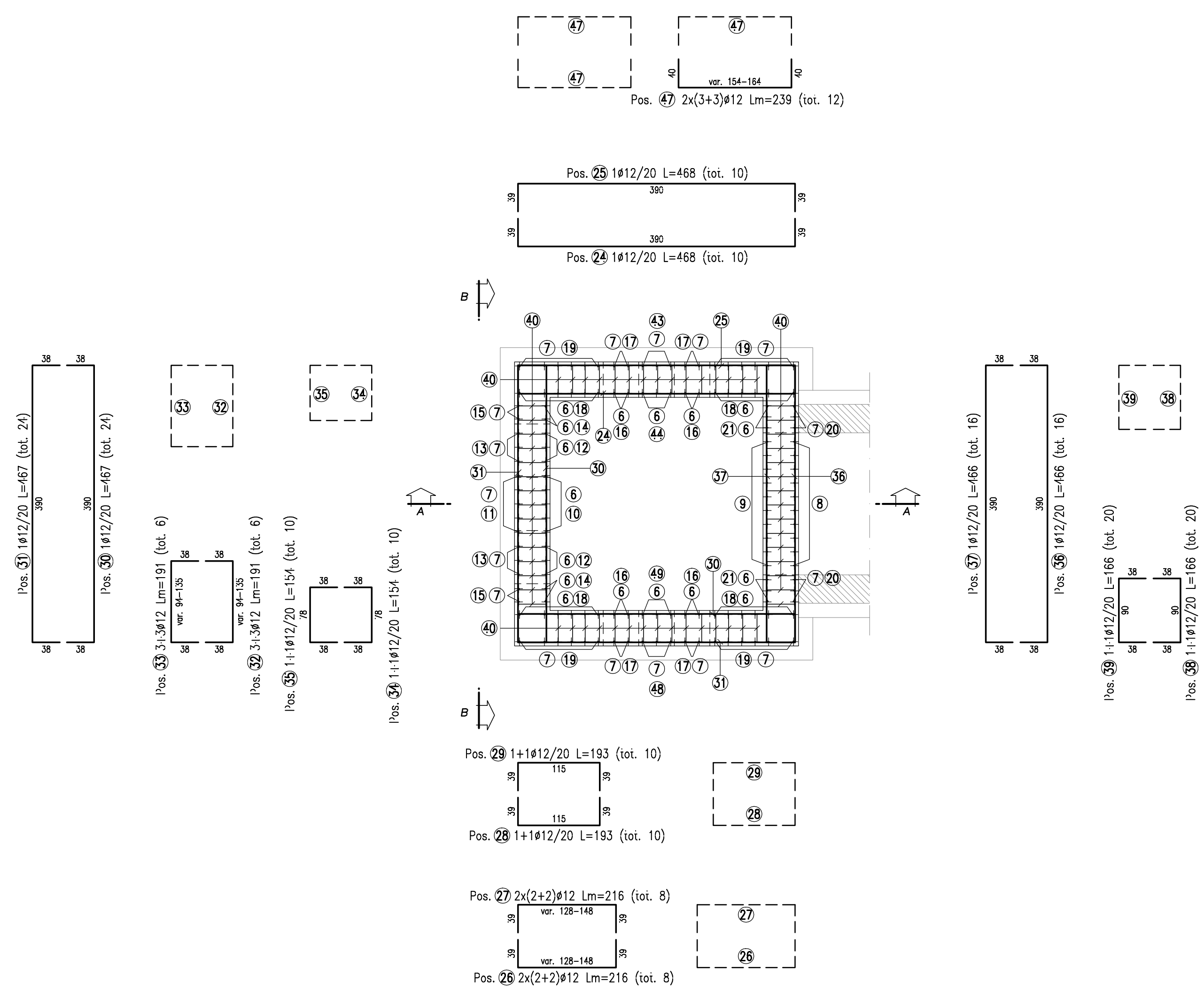
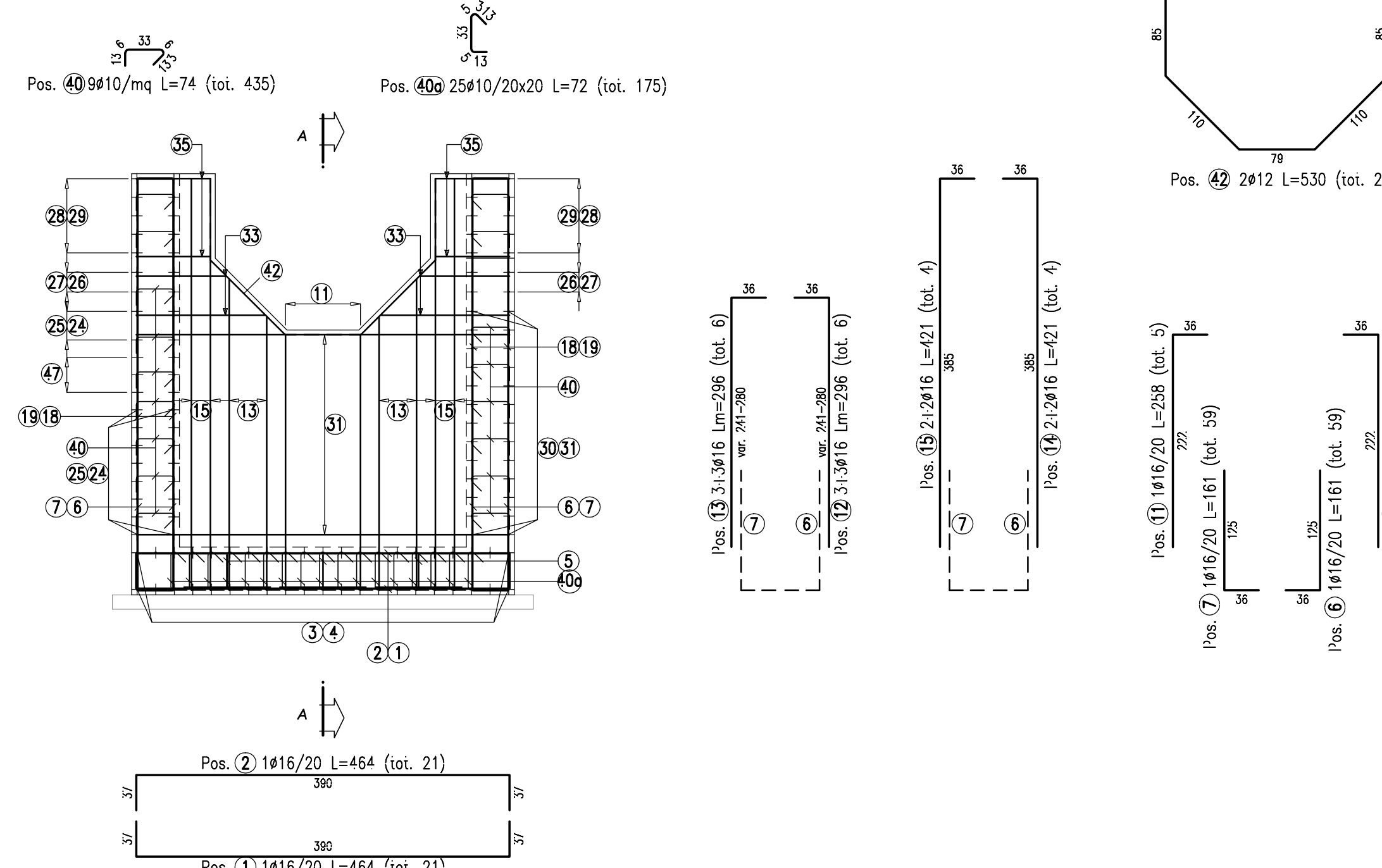


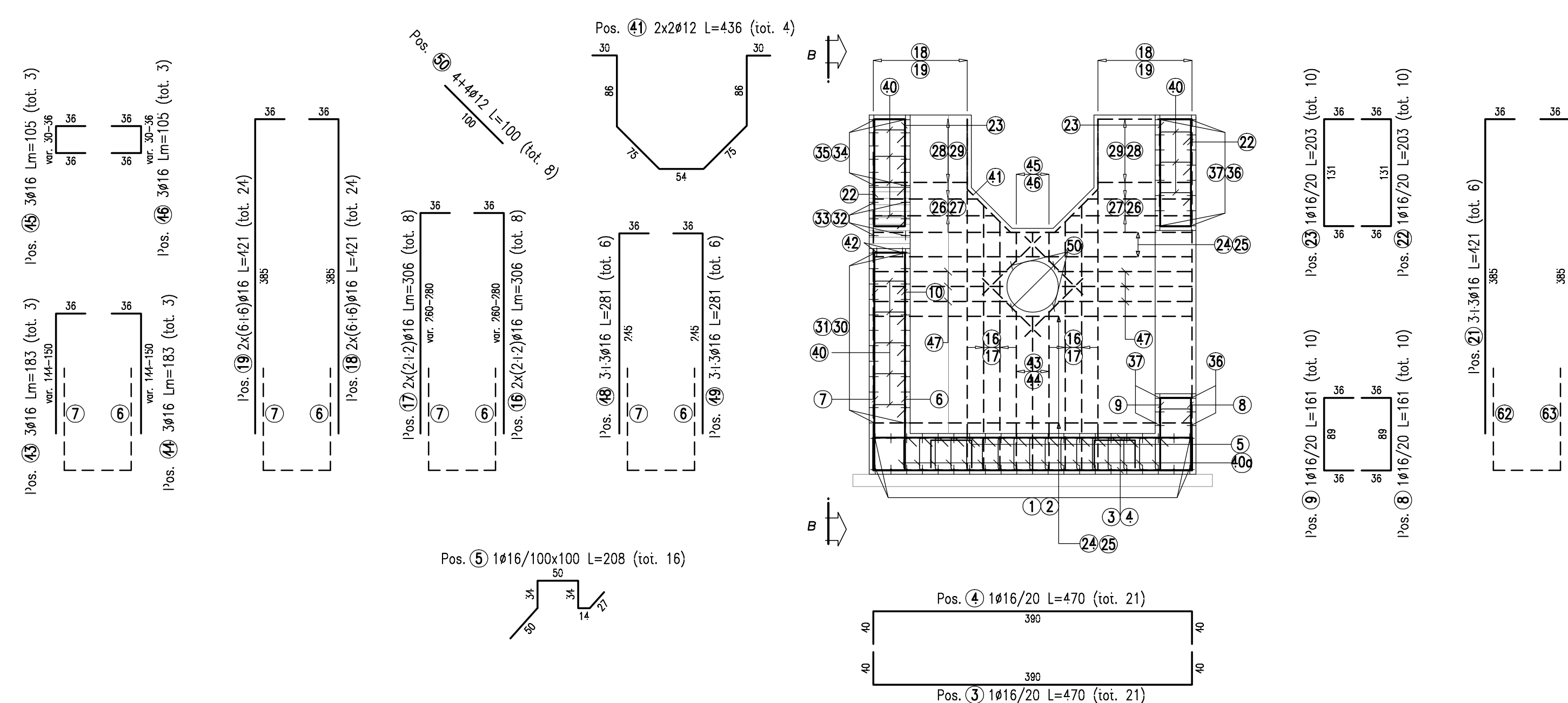
PIANTA SPICCATO - Scala 1:50 -



VISTA B-B - Scala 1:50 -

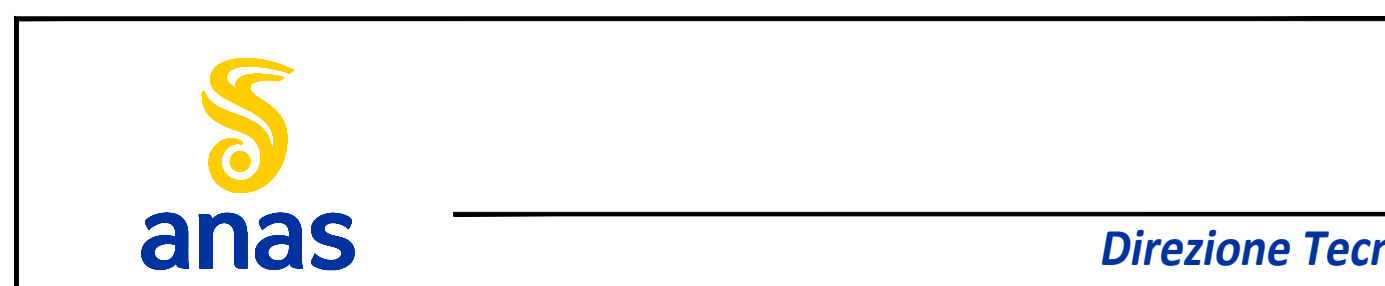


SEZIONE A-A - Scala 1:50 -



POZZETTO DI IMBOCCO						
ELEMENTO: FONDAZIONE					NELEMENTI: 1	
POSIZIONE	N. PEZZI	Ø [mm]	L [cm]	L TOT [m]	PESO [kg]	SCHEMA PIEGATURA (misura al filo esterno)
1	21	16	463.6	97.36	153.63	212
2	21	16	463.6	97.36	153.63	252
3	21	16	470.0	98.70	155.75	212
4	21	16	470.0	98.70	155.75	252
5	16	16	207.7	33.23	52.44	553
6	59	16	161.0	94.99	149.89	151
7	59	16	161.0	94.99	149.89	111
8	10	16	161.0	16.10	25.41	252
9	10	16	161.0	16.10	25.41	212
40a	175	10	72.0	126.00	77.74	555
PESO TOTALE:					1059.54	
ELEMENTO: ELEVAZIONE					NELEMENTI: 1	
POSIZIONE	N. PEZZI	Ø [mm]	L [cm]	L TOT [m]	PESO [kg]	SCHEMA PIEGATURA (misura al filo esterno)
10	5	16	258.0	12.90	20.36	151
11	5	16	258.0	12.90	20.36	111
12	6	16	-- x --	17.79	28.07	151
13	6	16	-- x --	17.79	28.07	111
14	4	16	421.0	16.84	26.57	151
15	4	16	421.0	16.84	26.57	111
16	8	16	-- x --	24.48	38.63	151
17	8	16	-- x --	24.48	38.63	111
18	24	16	421.0	101.04	159.44	151
19	24	16	421.0	101.04	159.44	111
20	6	16	421.0	25.26	39.86	151
21	6	16	421.0	25.26	39.86	111
22	10	16	203.0	20.30	32.03	252
23	10	16	203.0	20.30	32.03	212
24	10	12	468.4	46.84	41.59	252
25	10	12	468.4	46.84	41.59	212
26	8	12	-- x --	17.31	15.37	252
27	8	12	-- x --	17.31	15.37	212
28	10	12	193.4	19.34	17.17	212
29	10	12	193.4	19.34	17.17	252
30	24	12	468.4	112.03	99.49	252
31	24	12	468.4	112.03	99.49	212
32	6	12	-- x --	11.48	10.19	252
33	6	12	-- x --	11.48	10.19	212
34	10	12	154.3	15.43	13.70	252
35	10	12	154.3	15.43	13.70	212
36	16	12	468.0	74.56	66.21	252
37	16	12	468.0	74.56	66.21	212
38	20	12	166.0	33.20	29.48	252
39	20	12	166.0	33.20	29.48	212
40	435	10	73.7	320.76	197.91	555
PESO TOTALE:					1512.15	

N.B.: PER LE CARATTERISTICHE DEI MATERIALI SI RIMANDA ALL'ELABORATO TOIOMOSTROITIA. ESIGERE LE LAVORAZIONI DURANTE IL PERIODO DI MAGRA, COORDINANDOLE IN OGNI CASO CON LE INDICAZIONI DEL SERVIZIO METEOROLOGICO.



STRADA STATALE 4 "VIA SALARIA"
Adeguamento della piattaforma stradale e messa in sicurezza dal km 56+000 al km 64+000
Stralcio 1 da pk 0+000 a pk 1+900

PROGETTO ESECUTIVO COD. RM 368
PROGETTAZIONE: R.T.I.: PROGER S.p.A. (capogruppo mandataria)
PROGIN S.p.A.
S.I.N.A. S.p.A. - BRENG S.r.l.

RESPONSABILE INTEGRAZIONI PRESTAZIONI SPECIALISTICHE: Dott. Ing. Antonio GIRMALDI (Progin S.p.A.) Ordine degli Ingegneri della Provincia di Roma n. 3276	CAPOGRUPPO MANDATARIA: PROGER
IL GEOLOGO: Dott. Geol. Gianluca PANDOLFI ELMI (Progin S.p.A.) Ordine dei Geologi Regione Umbria n. 481	MANDANTE: PROGIN Direzione Tecnica: Dott. Ing. Lorenzo INFANTE Ordine degli Ingegneri della Provincia di Salerno n. 3446
IL COORDINATORE PER LA SICUREZZA IN FASE DI PROGETTAZIONE: Dott. Ing. Paolo NARDUCCI	S.I.M.A.
VISTO IL RESPONSABILE UNICO DEL PROGETTO: Dott. Ing. Paolo NARDUCCI	...
PROTOCOLLO _____ DATA _____ 202__	

STRALCIO 1
OPERE D'ARTE MINORI
TOMBINO ALLA PROGR. 0+596.68
Armatura tav. 2 di 2

CODICE PROGETTO	NOME FILE	REVISIONE	SCALA:
DP1 RM368 E23	T01TM06STRAR02.dwg	C	1:50
CODICE ELAB.	T01TM06STRAR02		
C	Emissione a seguito validazione e istruttoria ANAS	Gennaio 2024	E. ABBASCIANO P. VALENTE L. INFANTE
B	Emissione a seguito istruttoria ANAS	Maggio 2023	E. ABBASCIANO P. VALENTE L. INFANTE
A	Prima emissione	Agosto 2022	E. ABBASCIANO P. VALENTE L. INFANTE
REV.	DESCRIZIONE	DATA	REDATTO VERIFICATO APPROVATO