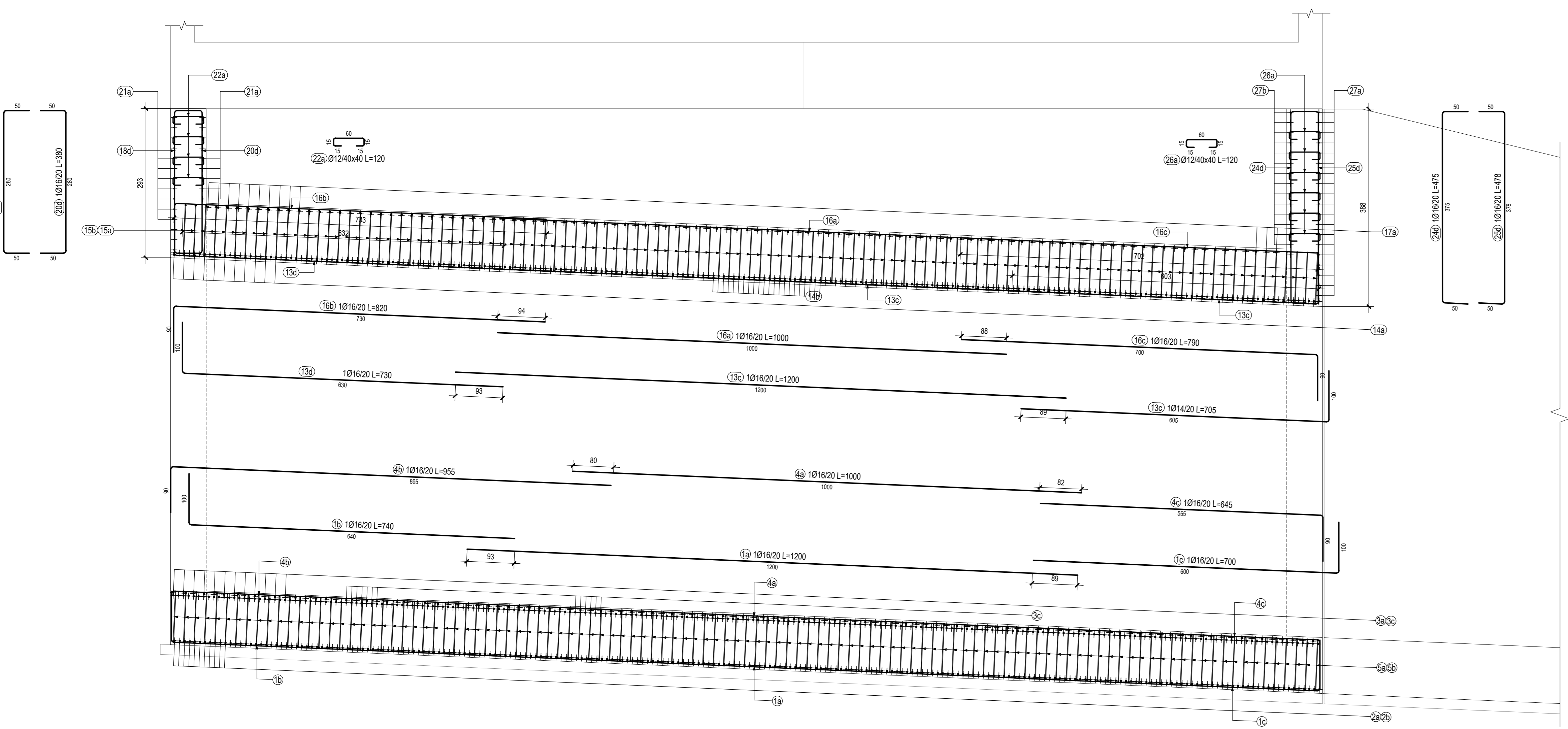
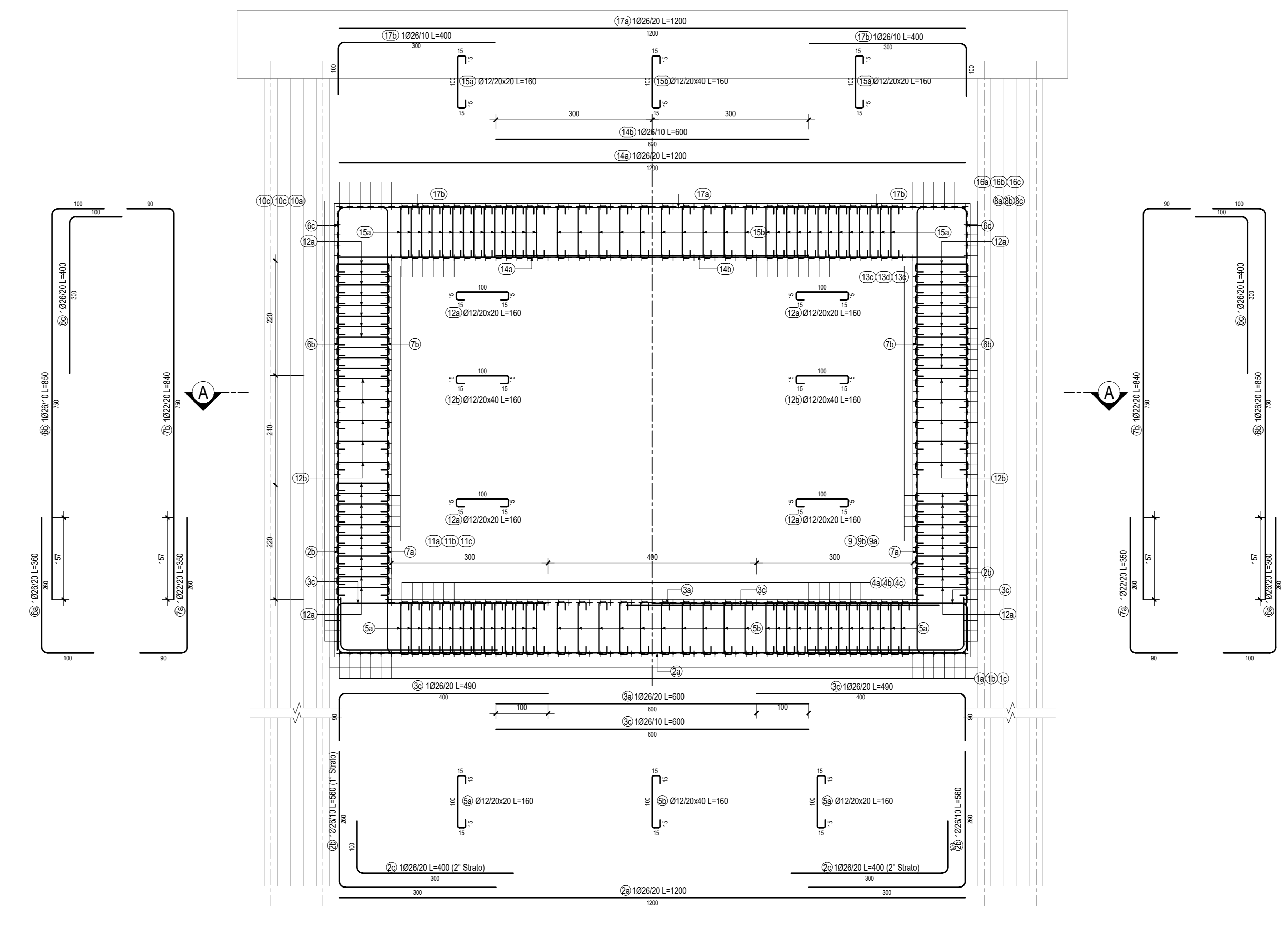


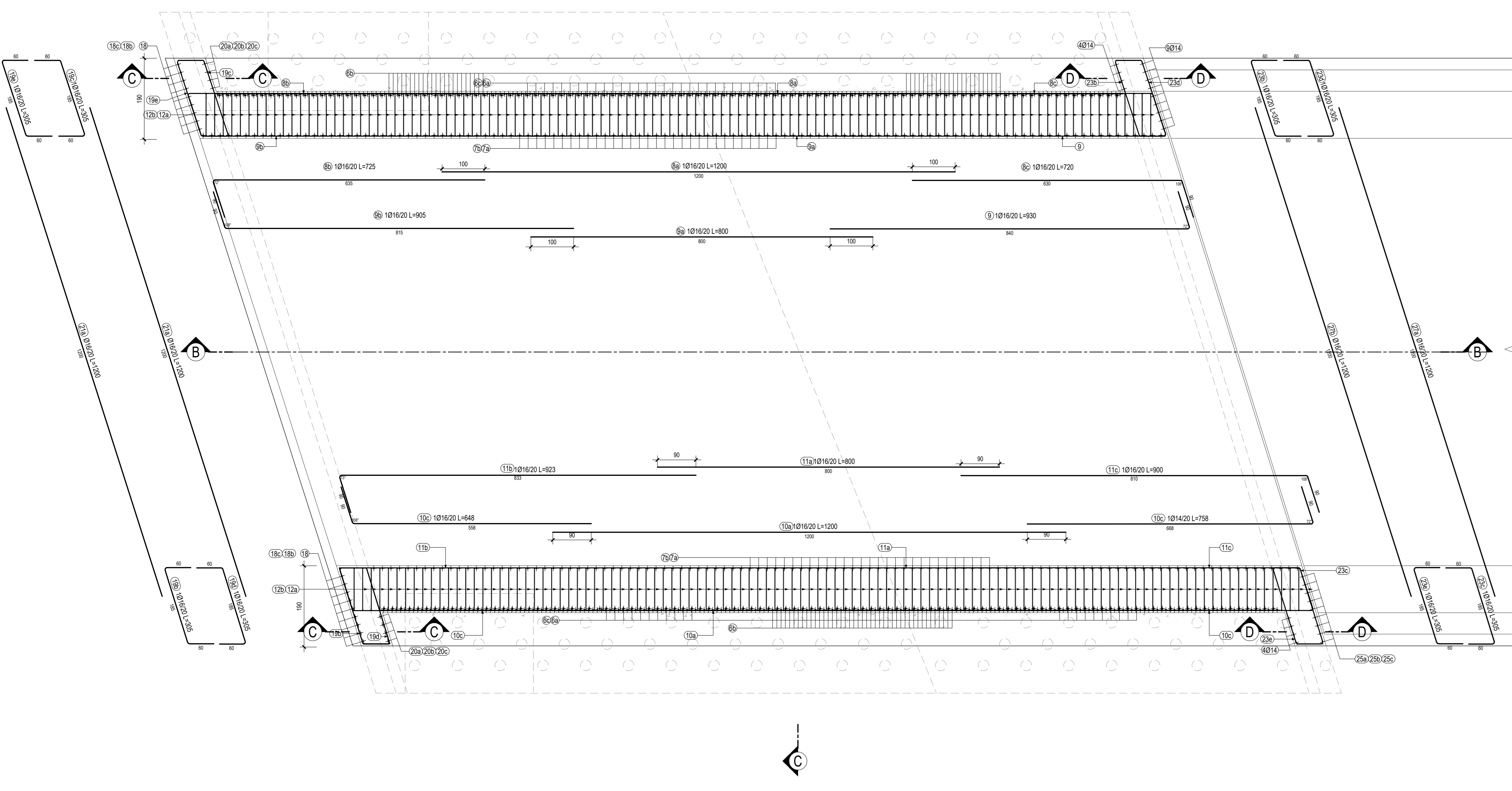
ARMATURA SEZIONE B-B-Scala 1:50



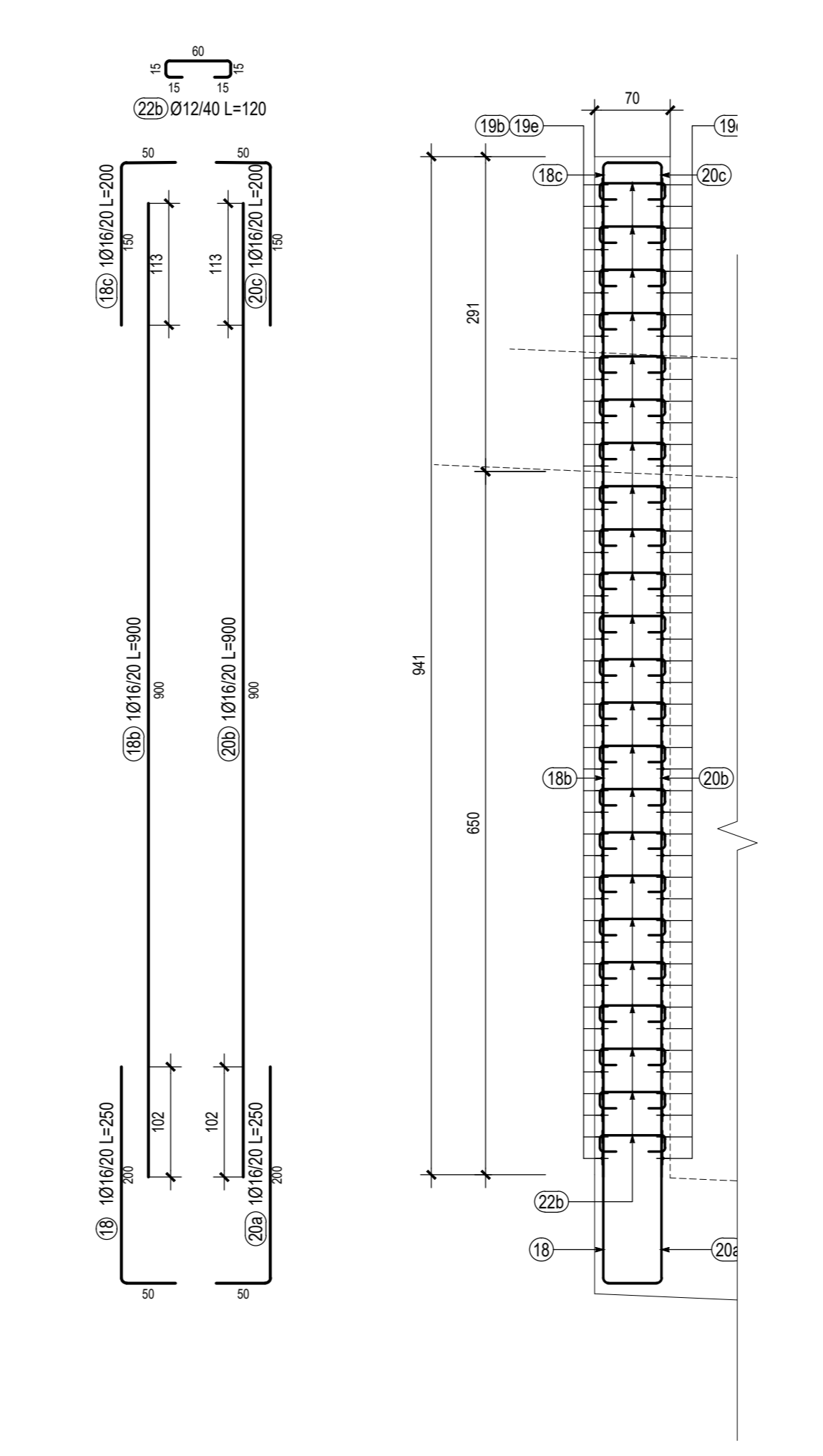
ARMATURA SEZIONE C-C-Scala 1:50



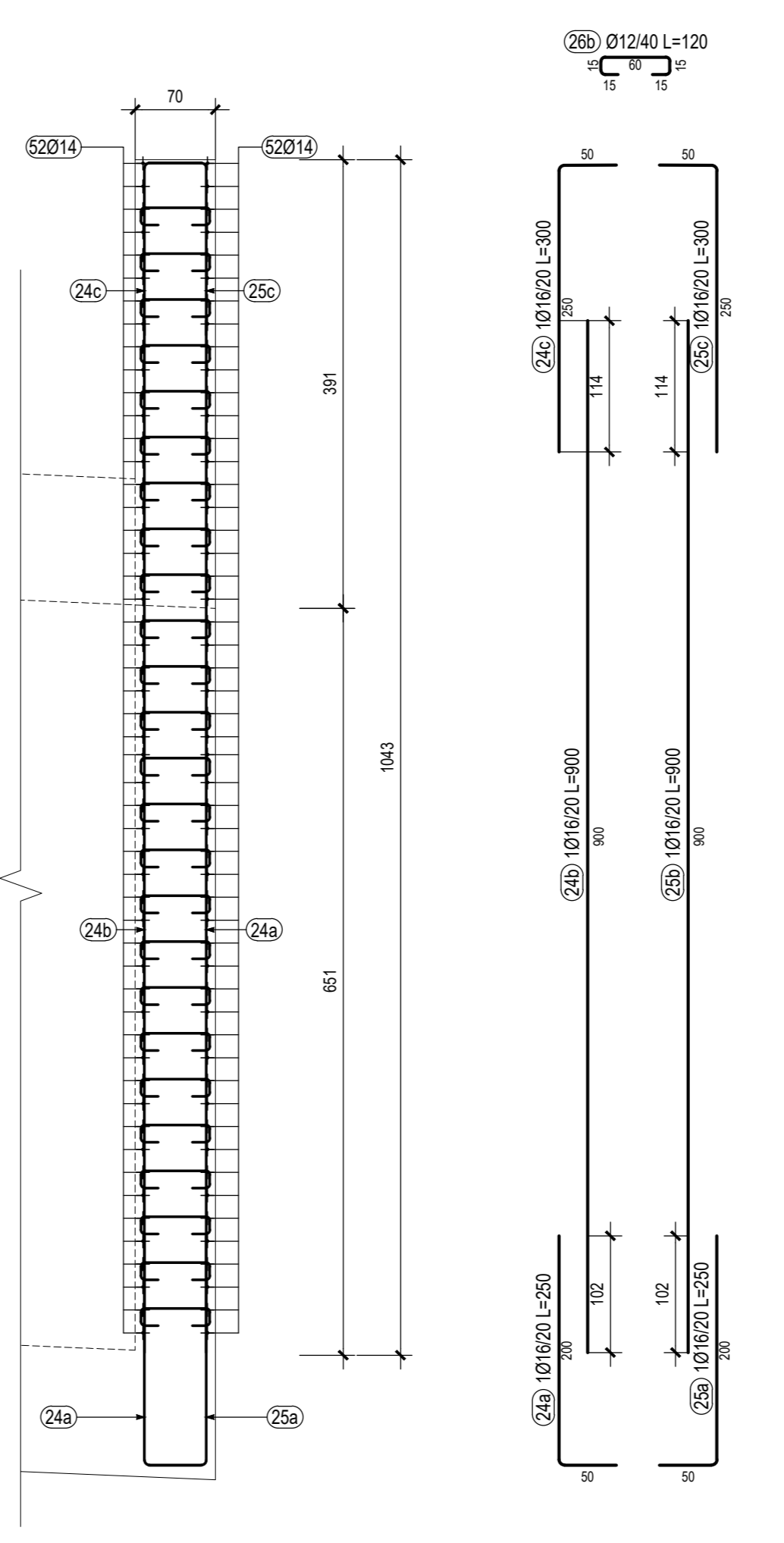
ARMATURA SEZIONE A-A-Scala 1:50



ARMATURA SEZIONE C-C-Scala 1:50



ARMATURA SEZIONE D-D-Scala 1:50



| ELEMENTO: ARMATURA SCAIOLE | | | | | N.ELEMENTI: 1 | | | | |
|----------------------------|----------|--------|--------|-----------|------------------|---|--|--|--|
| POSIZIONE | N. PEZZI | Ø [mm] | L [cm] | L.TOT [m] | PESO [kg] | SCHEMA PIEGATURA (misura al filo esterno) | | | |
| 1a | 61 | 16 | 1200 | 732 | 1155.10 | | | | |
| 1b | 61 | 16 | 740 | 451 | 712.31 | | | | |
| 1c | 61 | 16 | 700 | 427 | 673.60 | | | | |
| 2a | 226 | 26 | 1200 | 2712 | 11303.62 | | | | |
| 2b | 464 | 26 | 560 | 2592 | 10830.13 | | | | |
| 2c | 238 | 26 | 400 | 952 | 3967.94 | | | | |
| 3a | 113 | 26 | 800 | 678 | 2525.90 | | | | |
| 3c | 231 | 26 | 490 | 1132 | 4717.78 | | | | |
| 4a | 51 | 16 | 1000 | 510 | 804.76 | | | | |
| 4b | 51 | 16 | 955 | 487 | 768.54 | | | | |
| 4c | 51 | 16 | 845 | 329 | 519.08 | | | | |
| 5a | 3556 | 12 | 160 | 5690 | 5052.36 | | | | |
| 5b | 1170 | 12 | 160 | 1872 | 1862.34 | | | | |
| 6a | 212 | 26 | 360 | 764 | 3181.01 | | | | |
| 6b | 423 | 26 | 800 | 3586 | 14866.05 | | | | |
| 6c | 329 | 26 | 400 | 1316 | 5485.09 | | | | |
| 7a | 340 | 22 | 350 | 1190 | 3550.96 | | | | |
| 7b | 340 | 22 | 840 | 2656 | 8522.30 | | | | |
| 8a | 42 | 16 | 1200 | 504 | 795.31 | | | | |
| 8b | 42 | 16 | 725 | 304 | 480.48 | | | | |
| 8c | 42 | 16 | 720 | 302 | 477.31 | | | | |
| 9 | 33 | 16 | 800 | 307 | 484.05 | | | | |
| 9a | 33 | 16 | 800 | 264 | 416.59 | | | | |
| 9b | 33 | 16 | 905 | 290 | 471.27 | | | | |
| 10a | 42 | 16 | 1200 | 504 | 795.31 | | | | |
| 10c | 42 | 16 | 648 | 272 | 429.27 | | | | |
| 11a | 33 | 16 | 800 | 264 | 416.59 | | | | |
| 11b | 33 | 16 | 923 | 304 | 480.42 | | | | |
| 11c | 33 | 16 | 900 | 297 | 469.67 | | | | |
| 12a | 5712 | 12 | 160 | 9140 | 8115.80 | | | | |
| 12b | 1190 | 12 | 160 | 1904 | 1860.78 | | | | |
| 13c | 51 | 16 | 1200 | 612 | 965.74 | | | | |
| 13d | 51 | 16 | 730 | 372 | 587.49 | | | | |
| 14a | 113 | 26 | 1200 | 1356 | 5651.81 | | | | |
| 14b | 226 | 26 | 600 | 1356 | 5651.81 | | | | |
| 15a | 3556 | 12 | 160 | 5690 | 5052.36 | | | | |
| 15b | 1170 | 12 | 160 | 1872 | 1862.34 | | | | |
| 16a | 61 | 16 | 1000 | 610 | 962.58 | | | | |
| 16b | 61 | 16 | 800 | 500 | 789.34 | | | | |
| 16c | 61 | 16 | 790 | 482 | 760.44 | | | | |
| 17a | 106 | 26 | 1200 | 1272 | 5301.70 | | | | |
| 17b | 470 | 26 | 400 | 1880 | 7835.84 | | | | |
| 18 | 18 | 16 | 250 | 45 | 71.01 | | | | |
| 18b | 18 | 16 | 900 | 162 | 256.64 | | | | |
| 18c | 18 | 16 | 200 | 36 | 58.81 | | | | |
| 18d | 60 | 16 | 360 | 228 | 359.78 | | | | |
| 19b | 46 | 16 | 305 | 140 | 221.08 | | | | |
| 19c | 46 | 16 | 305 | 140 | 221.08 | | | | |
| PESO TOTALE: | | | | | 137314.20 | | | | |


Direzione Tecnica

STRADA STATALE 4 "VIA SALARIA"
Adeguamento della piattaforma stradale e messa in sicurezza dal km 56+000 al km 64+000
Stralcio 1 da pk 0+000 a pk 1+900

PROGETTO ESECUTIVO COD. RM 368

PROGETTAZIONE: R.T.I.: PROGER S.p.A. (capogruppo mandataria)
PROGIN S.p.A.
S.I.N.A. S.p.A. - BRENG S.r.l.

RESPONSABILE INTEGRAZIONE PRESTAZIONI SPECIALISTICHE
Dot. Ing. Antonio GEMELLI (Progin S.p.A.)
Dot. Ing. Giorgio BIANCHI (Breng S.r.l.)

IL GEOLOGO:
Dot. Geol. Gianluca PANDOLFI (Progin S.p.A.)
Dot. Ing. Giorgio BIANCHI (Breng S.r.l.)

IL COORDINATORE PER LA SICUREZZA IN FASE DI PROGETTAZIONE:
Dot. Ing. Michele Curiale (Progin S.p.A.)

VISTO IL RESPONSABILE UNICO DEL PROGETTO:
Dot. Ing. Paolo NARDUCCI

PROTOCOLLO _____ DATA _____ 202__

OPERE D'ARTE MINORI
TOMBINO ALLA PROGR. 1+349.00 (ASSE PRINCIPALE)
Armatura tombino scatolare

| | | | |
|-----------------|--|----------------|--------------------------------|
| CODICE PROGETTO | NOME FILE | REVISIONE | SCALA |
| DP RM368 E23 | T01TM10SIRAR02 | D | 1:50 |
| D | Emissione a seguito validazione e istruttoria ANAS | Genno 2024 | L. SESSA P. VALENTE L. INFANTE |
| C | Revisione interno | Settembre 2023 | L. SESSA P. VALENTE L. INFANTE |
| B | Emissione a seguito istruttoria ANAS | Giugno 2023 | L. SESSA P. VALENTE L. INFANTE |
| A | Prima emissione | Settembre 2022 | M. FERRO P. VALENTE L. INFANTE |
| REV | DESCRIZIONE | DATA | REDATTO VERIFICATO APPROVATO |