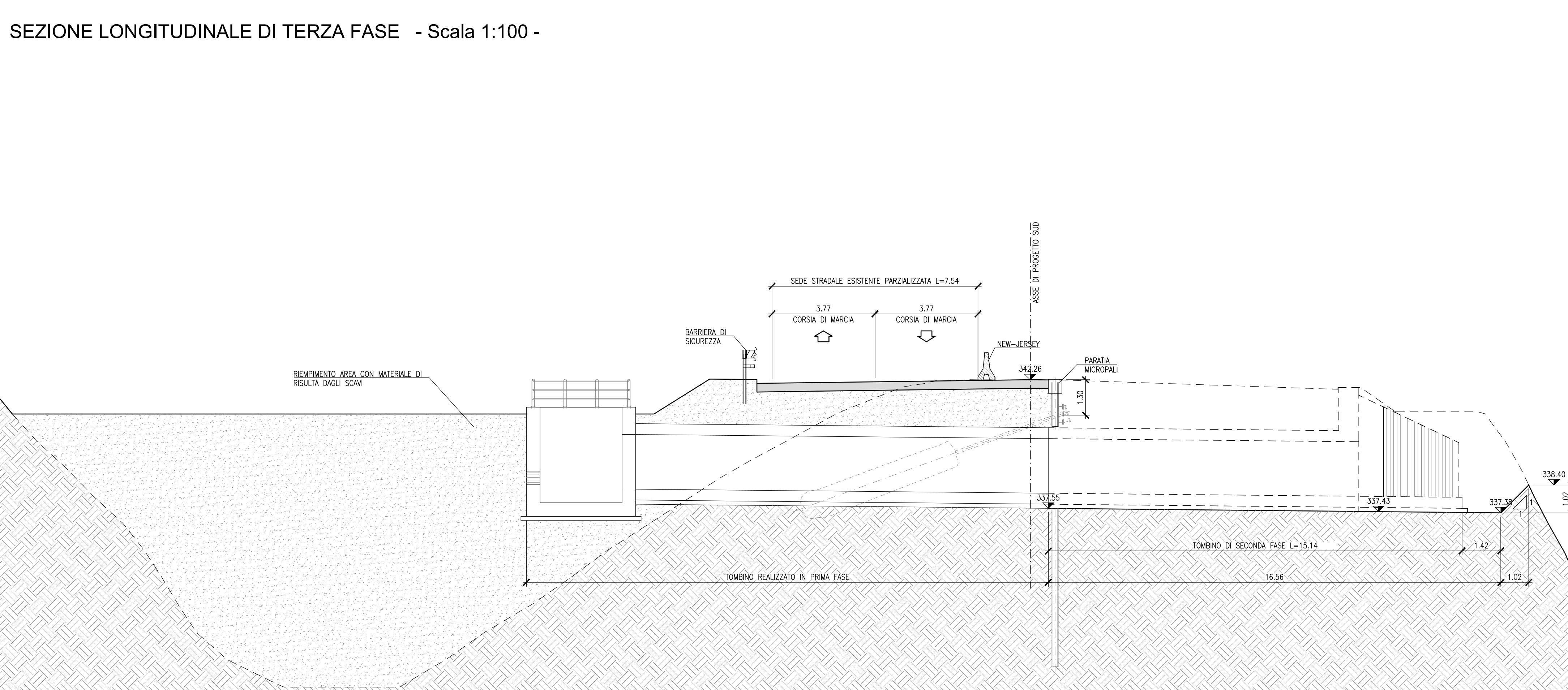
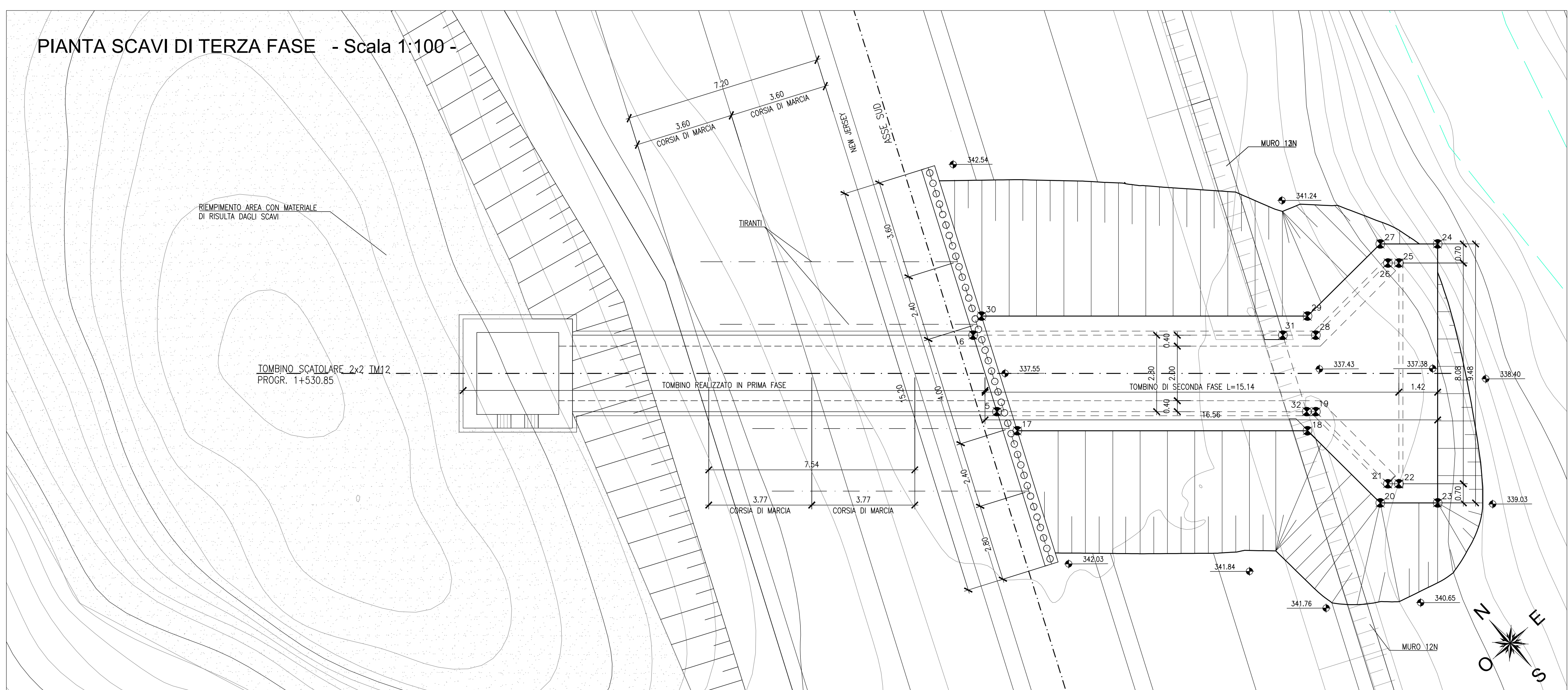


PUNTI	COORDINATE X,Y	
	X(EST)	Y(NORD)
1	320841.3833	4679277.5719
2	320838.6949	4679274.6101
3	320841.6567	4679271.9216
4	320842.0600	4679272.3659
5	320853.5639	4679265.9239
6	320854.7998	4679264.5835
7	320855.1088	4679265.2484
8	320843.9419	4679274.4392
9	320844.3451	4679274.8834
10	320841.3354	4679278.5606
11	320837.7061	4679274.5622
12	320841.3343	4679271.2689
13	320842.1760	4679271.3122
14	320853.2550	4679261.2989
15	320844.9868	4679274.4251
16	320844.9637	4679275.2673
17	320853.6427	4679260.9070
18	322361.7056	4679250.0223
19	322362.2030	4679254.0823
20	322361.7056	4679250.0223
21	322362.3836	4679250.3523
22	322362.6794	4679250.0838
23	320863.2605	4679248.6109
24	320869.6328	4679255.6310
25	322368.1109	4679256.0671
26	322367.8149	4679256.3358
27	322368.0779	4679257.0425
28	322364.0849	4679256.1555
29	322364.3299	4679256.8785
30	320855.4966	4679264.8964
31	322363.1314	4679256.9853
32	322361.9556	4679254.3060

N.B. PER LE CARATTERISTICHE DEI TRANTI E DEI MICROPALI SI RIMANDA ALL'ELABORATO T01TM12STRCAD1

N.B. PER LE CARATTERISTICHE DEI MATERIALI SI RIMANDA ALL'ELABORATO T01COMDISTR01A

ESEGUIRE LE LAVORAZIONI DURANTE IL PERIODO DI MAGRA, COORDINANDOLE IN OGNI CASO CON LE INDICAZIONI DEL SERVIZIO METEOROLOGICO



**anas** Direzione Tecnica

**STRADA STATALE 4 "VIA SALARIA"**  
Adeguamento della piattaforma stradale e messa in sicurezza dal km 56+000 al km 64+000  
Stralcio 1 da pk 0+000 a pk 1+900

PROGETTO ESECUTIVO COD. RM 368

PROGETTAZIONE: R.T.I.: PROGER S.p.A. (capogruppo mandataria)  
PROGIN S.p.A.  
S.I.N.A. S.p.A. - BRENG S.r.l.

RESPONSABILE INTEGRAZIONE PRESTAZIONI SPECIALISTICHE:  
Dot. Ing. Antonio GRIMALDI (Progin S.p.A.)  
Direttore del Gruppo della Provincia di Napoli n. 2079

COPIROGRUPPO MANDATARIA:  
**PROGER**

MANDANTE:  
**PROGIN** Direttore Tecnico: Dott. Ing. Lorenzo INFANTE  
Direttore del Gruppo della Provincia di Salerno n. 344

IL COORDINATORE PER LA SICUREZZA IN FASE DI PROGETTAZIONE:  
Dot. Ing. Michele CURATE (Progin S.p.A.)

VISTO IL RESPONSABILE UNICO DEL PROGETTO:  
Dot. Ing. Paolo NARDUCCI

PROTOCOLLO DATA

STRALCIO 1  
OPERE D'ARTE MINORI  
TOMBINO ALLA PROGR. 1+530.85  
Pianta scavi

CODICE PROGETTO	NOME FILE	REVISIONE	SCALA
DP RM368 E23	T01TM12STRD02.CDWG	C	1:100

REV.	DESCRIZIONE	DATA	REDATTO	VERIFICATO	APPROVATO
C	Emissione a seguito validazione e istruttoria ANAS	Genno 2024	E. BARBACINO	P. VALENTE	L. INFANTE
B	Emissione a seguito istruttoria ANAS	Maggo 2023	E. BARBACINO	P. VALENTE	L. INFANTE
A	Prima emissione	Agosto 2022	E. BARBACINO	P. VALENTE	L. INFANTE