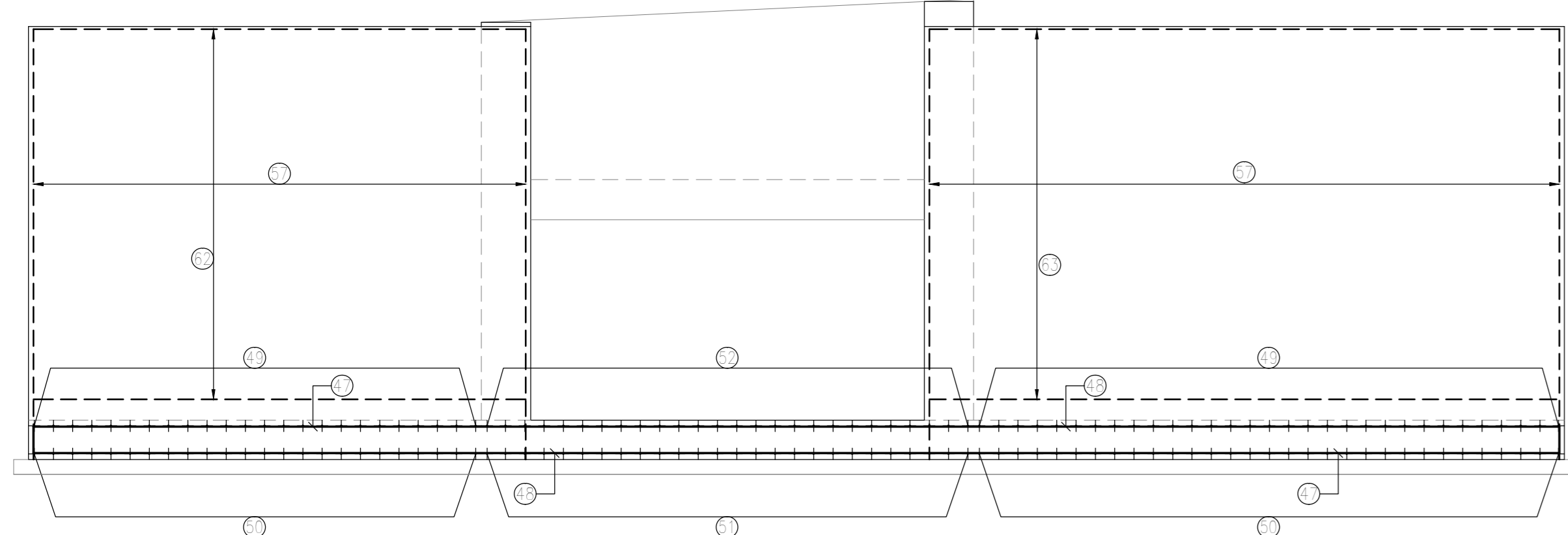
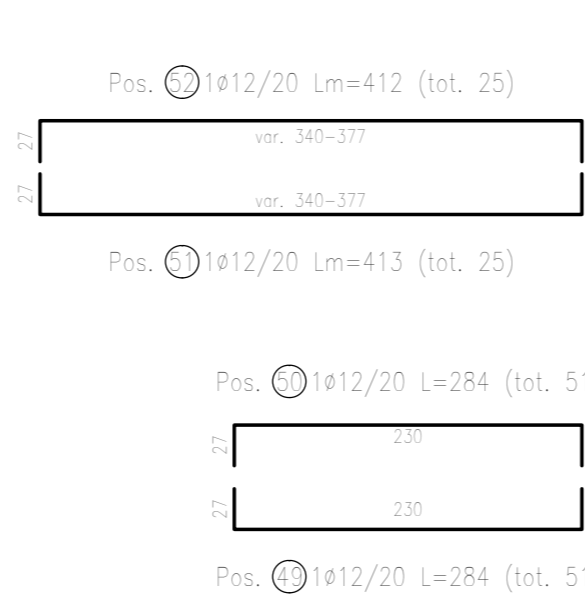


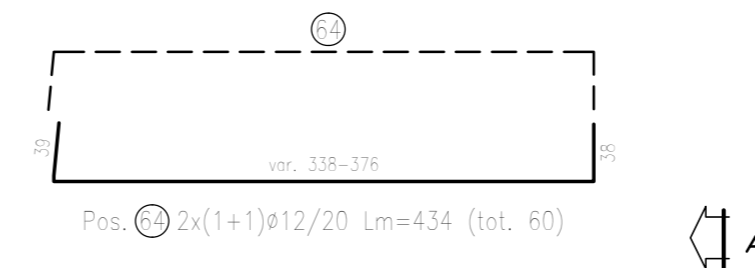
VISTA A-A -
-Scala 1:50 -



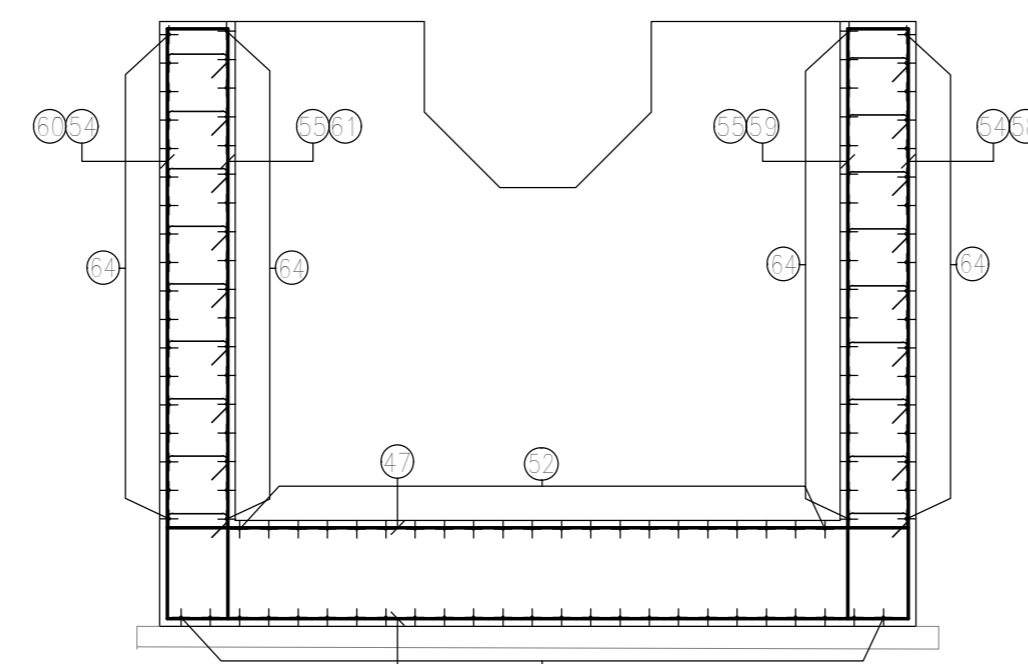
PIANTA FONDAZIONE - Scala 1:50 -



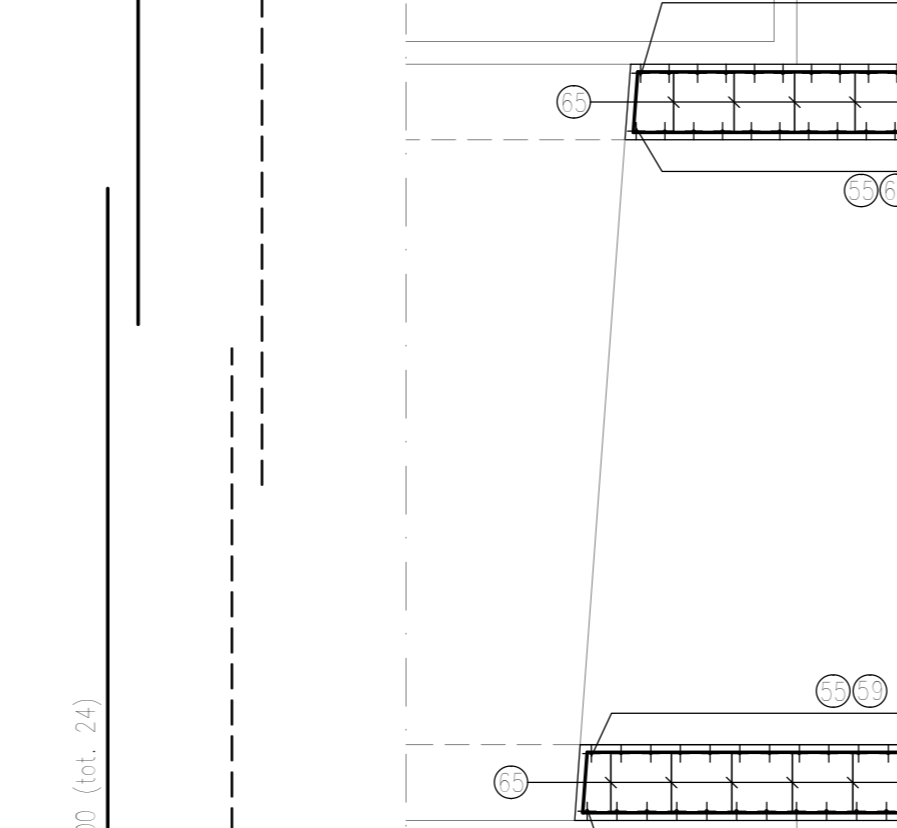
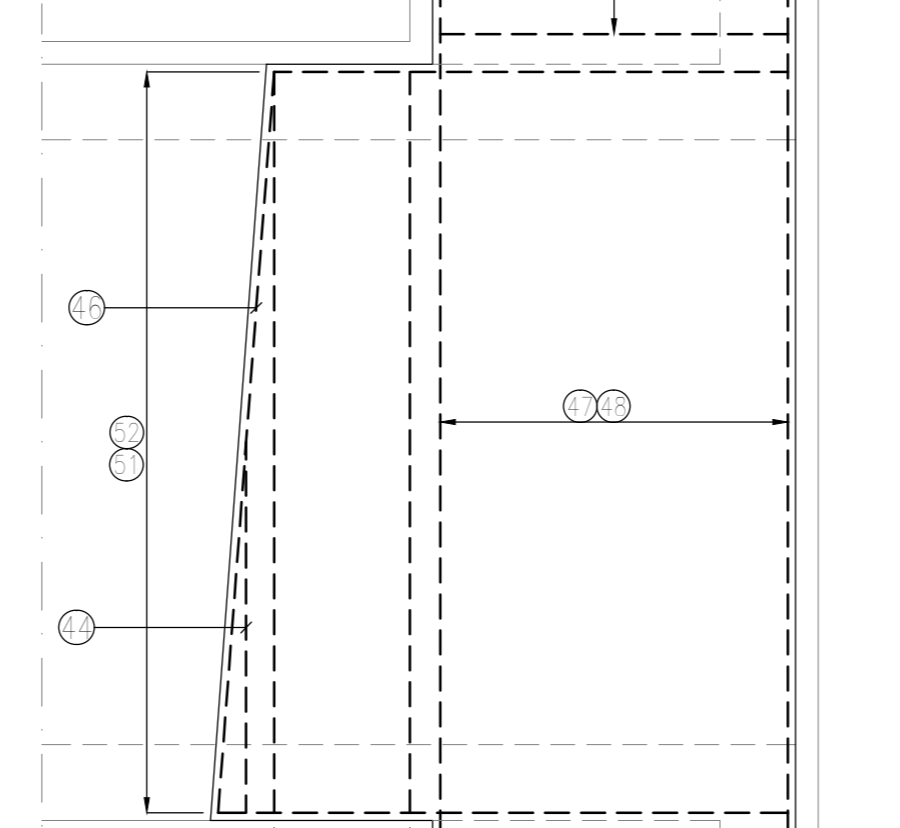
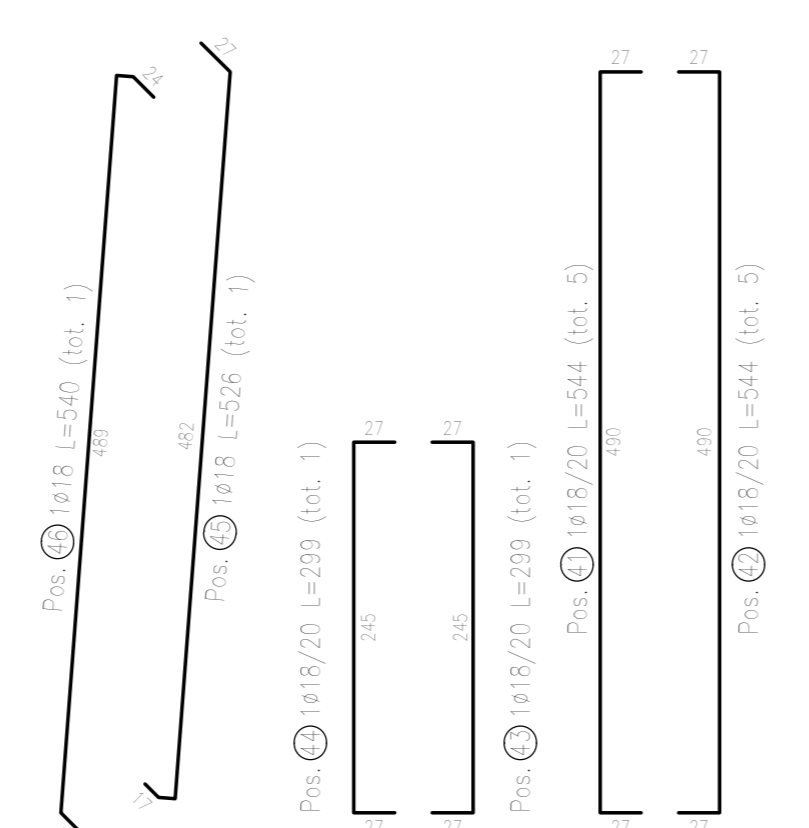
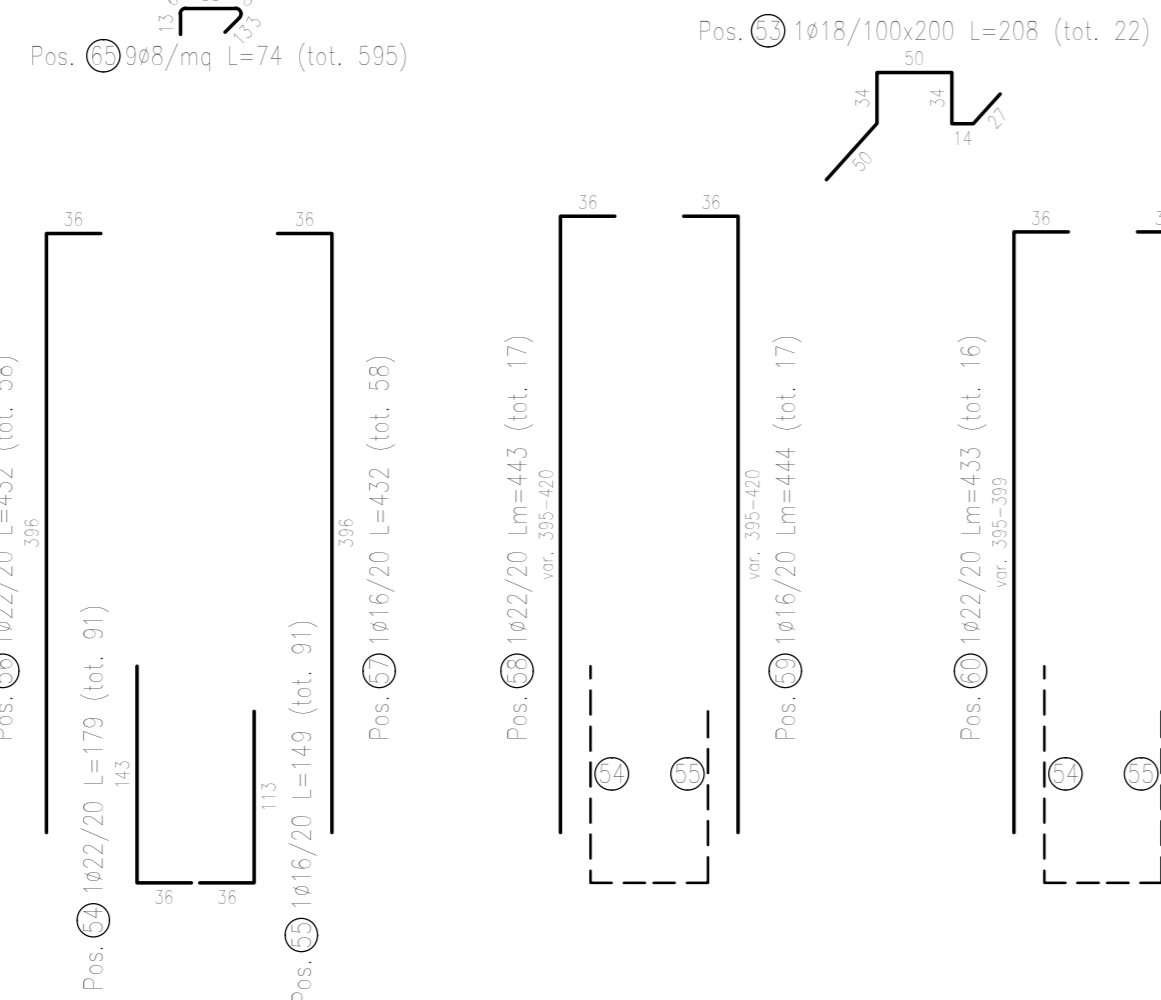
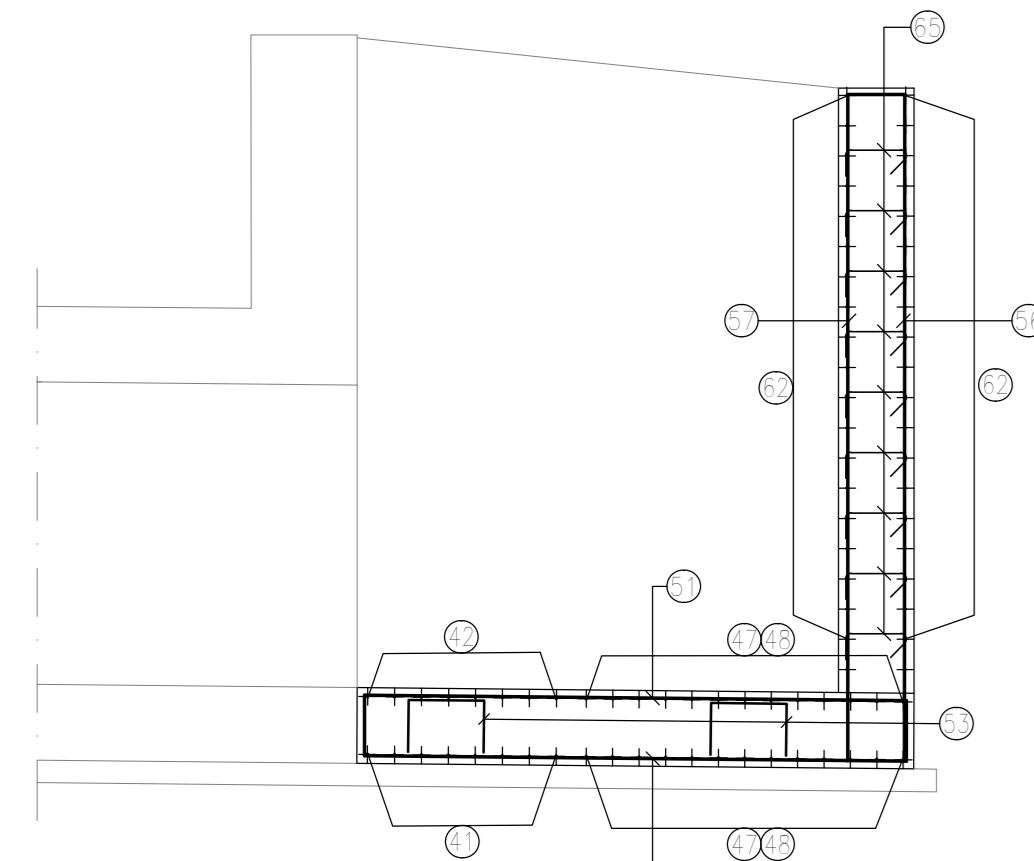
PIANTA SPICCATO - Scala 1:50 -



VISTA C-C -
-Scala 1:50 -



SEZIONE B-B -
-Scala 1:50 -

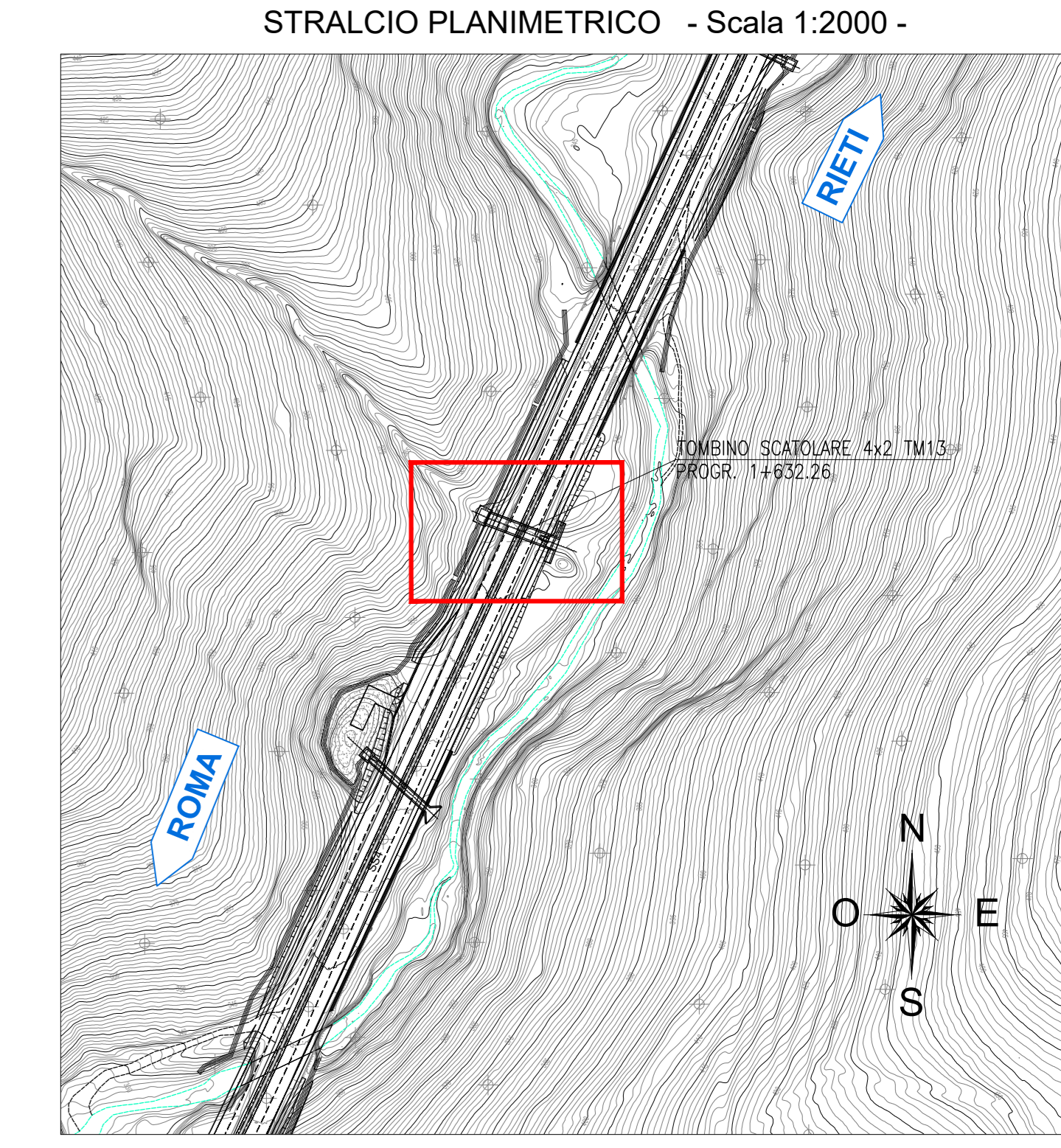


POZZETTO DI IMBOCCO

ELEMENTO: FONDAZIONE						N.ELEMENTI: 1	
POSIZIONE	N. PEZZI	φ [mm]	L [cm]	L _{TOT} [m]	PESO [kg]	CODICE	SCHEMA PIEGATURA (misure al filo esterno)
1	24	20	760,0	182,40	449,80	252	[Diagram]
2	24	20	760,0	182,40	449,80	212	[Diagram]
3	31	20	804,0	187,24	481,73	252	[Diagram]
4	31	20	804,0	187,24	481,73	232	[Diagram]
5	6	20	580,0	33,00	81,38	252	[Diagram]
6	6	20	700,0	42,00	103,57	252	[Diagram]
7	15	20	289,1	43,37	106,94	553	[Diagram]
8	61	20	252,0	153,72	379,07	111	[Diagram]
11	92	20	252,0	231,84	571,72	151	[Diagram]
14	21	20	282,0	55,02	135,68	212	[Diagram]
15	21	20	282,0	55,02	135,68	252	[Diagram]
25a	145	12	112,0	162,40	144,21	555	[Diagram]
PESO TOTALE:					3481,31		

ELEMENTO: ELEVAZIONE

ELEMENTO: ELEVAZIONE						N.ELEMENTI: 1	
POSIZIONE	N. PEZZI	φ [mm]	L [cm]	L _{TOT} [m]	PESO [kg]	CODICE	SCHEMA PIEGATURA (misure al filo esterno)
9	61	20	430,0	262,30	646,63	000	[Diagram]
10	43	16	462,0	198,66	313,49	151	[Diagram]
12	92	20	430,0	395,60	975,55	000	[Diagram]
13	63	16	462,0	291,06	459,29	111	[Diagram]
16	21	20	239,0	50,19	123,77	151	[Diagram]
17	21	20	238,1	50,00	123,31	252	[Diagram]
18	25	16	420,7	176,17	165,95	151	[Diagram]
19	32	16	422,7	135,23	213,43	151	[Diagram]
20	11	20	428,0	47,58	116,10	151	[Diagram]
21	8	16	-- x --	30,56	48,22	151	[Diagram]
22	8	16	-- x --	30,56	48,22	111	[Diagram]
23	6	16	352,0	21,12	33,33	151	[Diagram]
24	6	16	352,0	21,12	33,33	111	[Diagram]
25	1370	12	104,7	1434,90	1274,19	555	[Diagram]
25a	372	12	105,0	390,60	348,85	555	[Diagram]
26	158	12	-- x --	131,83	117,07	555	[Diagram]
27	47	12	734,0	344,98	306,34	252	[Diagram]
28	47	12	734,0	344,98	306,34	232	[Diagram]
29	19	12	-- x --	132,24	117,43	252	[Diagram]
30	19	12	-- x --	132,24	117,43	232	[Diagram]
31	20	12	227,0	45,40	40,32	252	[Diagram]
32	20	12	227,0	45,40	40,32	232	[Diagram]
33	32	12	-- x --	181,92	161,54	252	[Diagram]
34	32	12	-- x --	181,92	161,54	232	[Diagram]
34a	6	12	279,0	16,74	14,87	252	[Diagram]
34b	6	12	-- x --	14,49	12,87	252	[Diagram]
34c	6	12	279,0	16,74	14,87	232	[Diagram]
35a	6	12	-- x --	14,49	12,87	232	[Diagram]
35b	6	12	-- x --	14,49	12,87	252	[Diagram]
36a	4	12	-- x --	11,96	10,62	252	[Diagram]
36b	4	12	-- x --	10,68	9,48	252	[Diagram]
37	4	12	379,3	45,17	13,47	999	[Diagram]
37a	4	12	-- x --	11,96	10,62	252	[Diagram]
37b	4	12	-- x --	10,68	9,48	232	[Diagram]
38	34	12	584,0	198,56	176,32	252	[Diagram]
39	34	12	584,0	198,56	176,32	232	[Diagram]
40	6	16	-- x --	49,50	16,57	151	[Diagram]



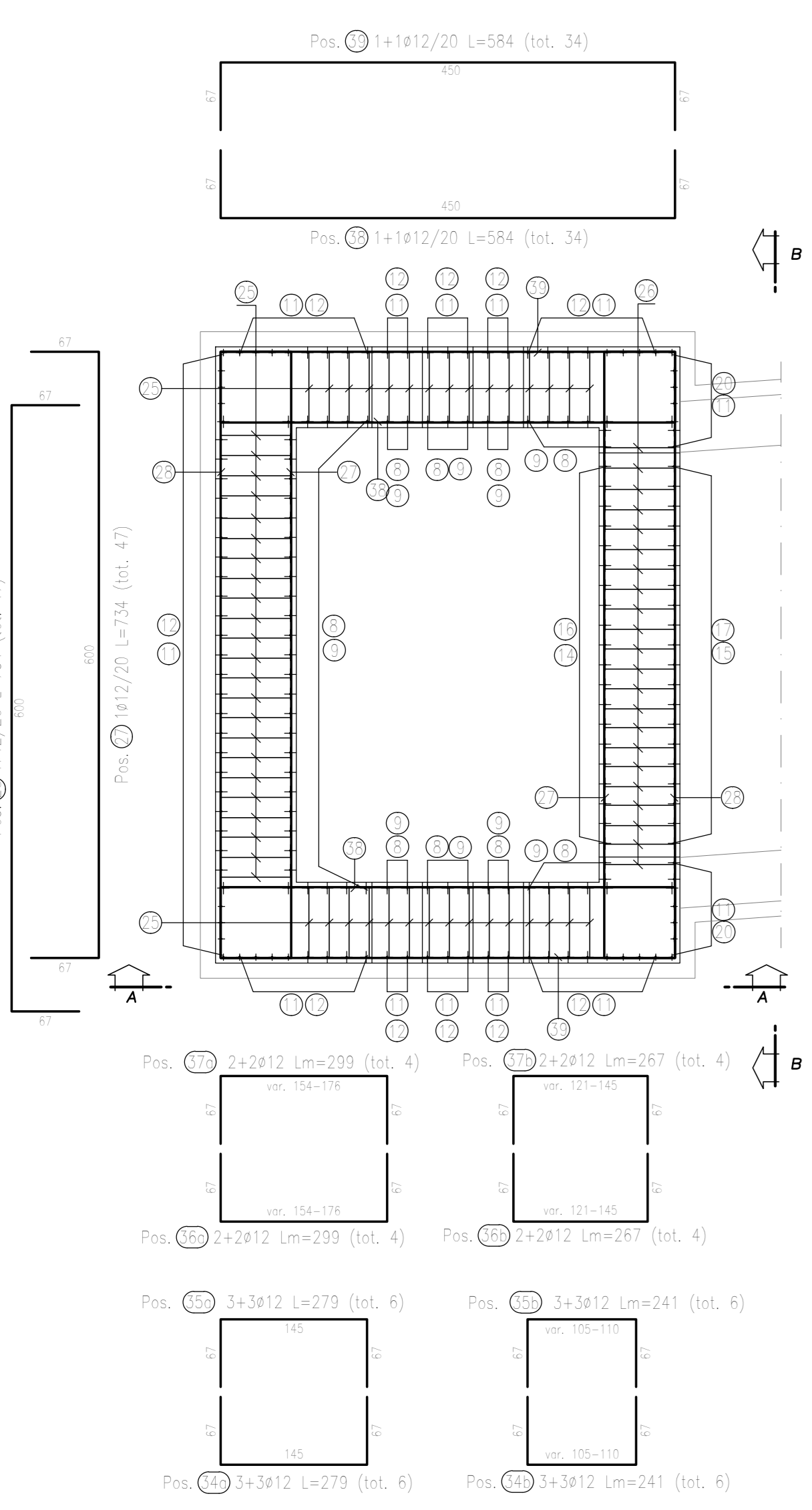
ELEMENTO: ELEVAZIONE

POSIZIONE	N. PEZZI	φ [mm]	L [cm]	L _{TOT} [m]	PESO [kg]	CODICE	SCHEMA PIEGATURA (misure al filo esterno)
56	58	22	432,0	250,58	747,74	151	[Diagram]
57	58	16	432,0	250,58	395,42	111	[Diagram]
58	17	22	-- x --	75,40	224,98	151	[Diagram]
59	17	16	-- x --	75,40	118,97	111	[Diagram]
60	16	22	-- x --	69,28	206,73	151	[Diagram]
61	16	16	-- x --	69,28	109,32	111	[Diagram]
62	38	12	504,0	210,52	186,94	252	[Diagram]
63	38	12	694,0	283,72	234,18	252	[Diagram]
64	60	12	-- x --	240,15	231,01	232	[Diagram]
65	595	8	73,7	438,74	173,30	555	[Diagram]
PESO TOTALE:					2628,59		

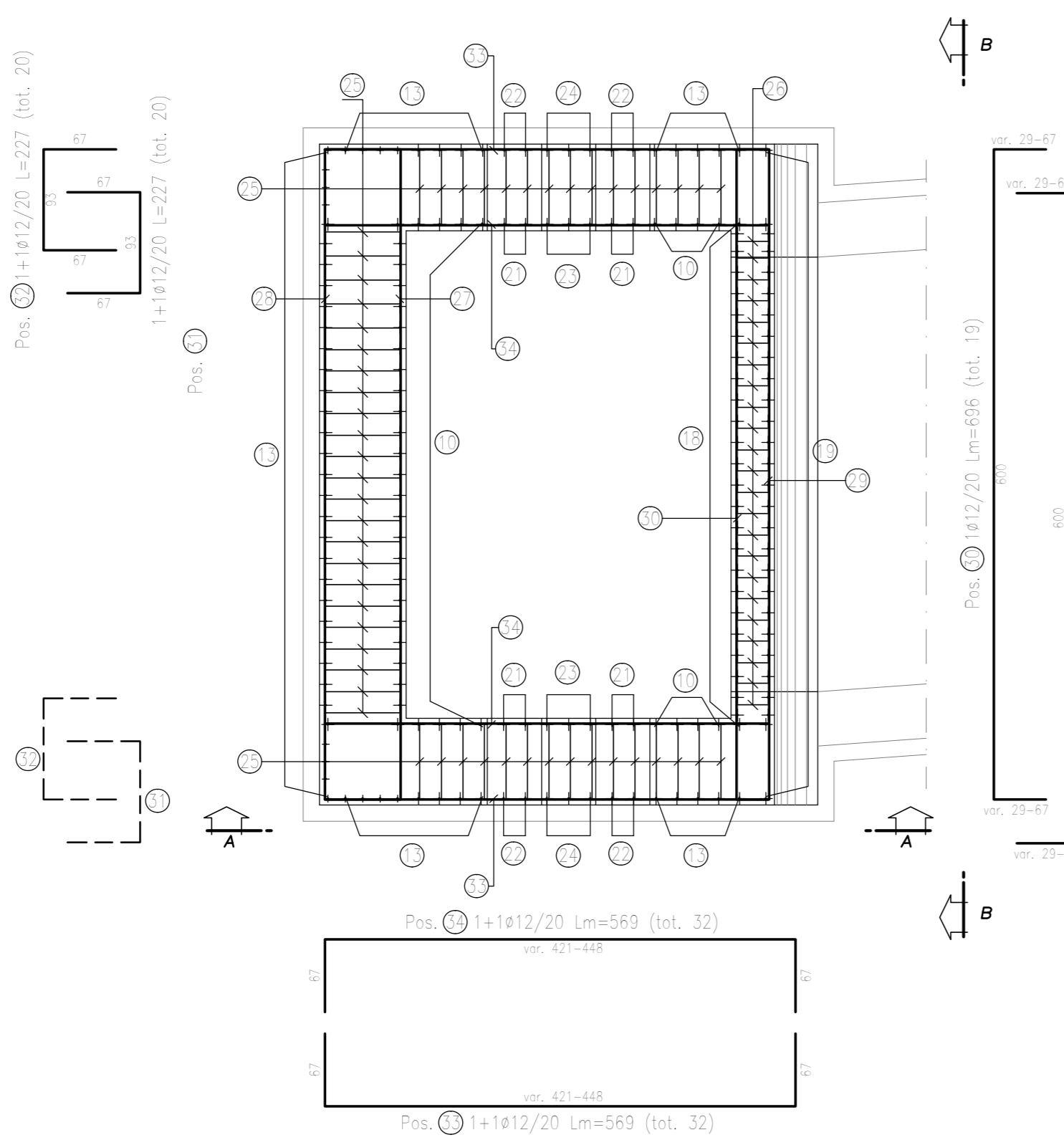
MURO DI SBOTTO

POSIZIONE	N. PEZZI	φ [mm]	L [cm]	L _{TOT} [m]	PESO [kg]	CODICE	SCHEMA PIEGATURA (misure al filo esterno)
41	5	18	544,0	27,20	54,35	252	[Diagram]
42	5	18	544,0	27,20	54,35	212	[Diagram]
43	1	18	299,0	2,99	5,97	212	[Diagram]
44	1	18	299,0	2,99	5,97	252	[Diagram]
45	1	18	526,5	5,26	10,52	252	[Diagram]
46	1	18	540,2	5,40	10,79	252	[Diagram]
47	24	18	900,0	216,00	431,57	151	[Diagram]
48	24	18	794,0	190,56	380,74	151	[Diagram]
49	51	12	284,0	144,84	128,62	252	[Diagram]
50	51	12	284,0	144,84	128,62	212	[Diagram]
51	25	12	-- x --	103,13	91,58	252	[Diagram]
52	25	12	-- x --	103,12	91,57	212	[Diagram]
54	91	22	179,4	163,26	487,15	111	[Diagram]
55	91	18	149,4	135,96	214,54	151	[Diagram]
PESO TOTALE:					2096,34		

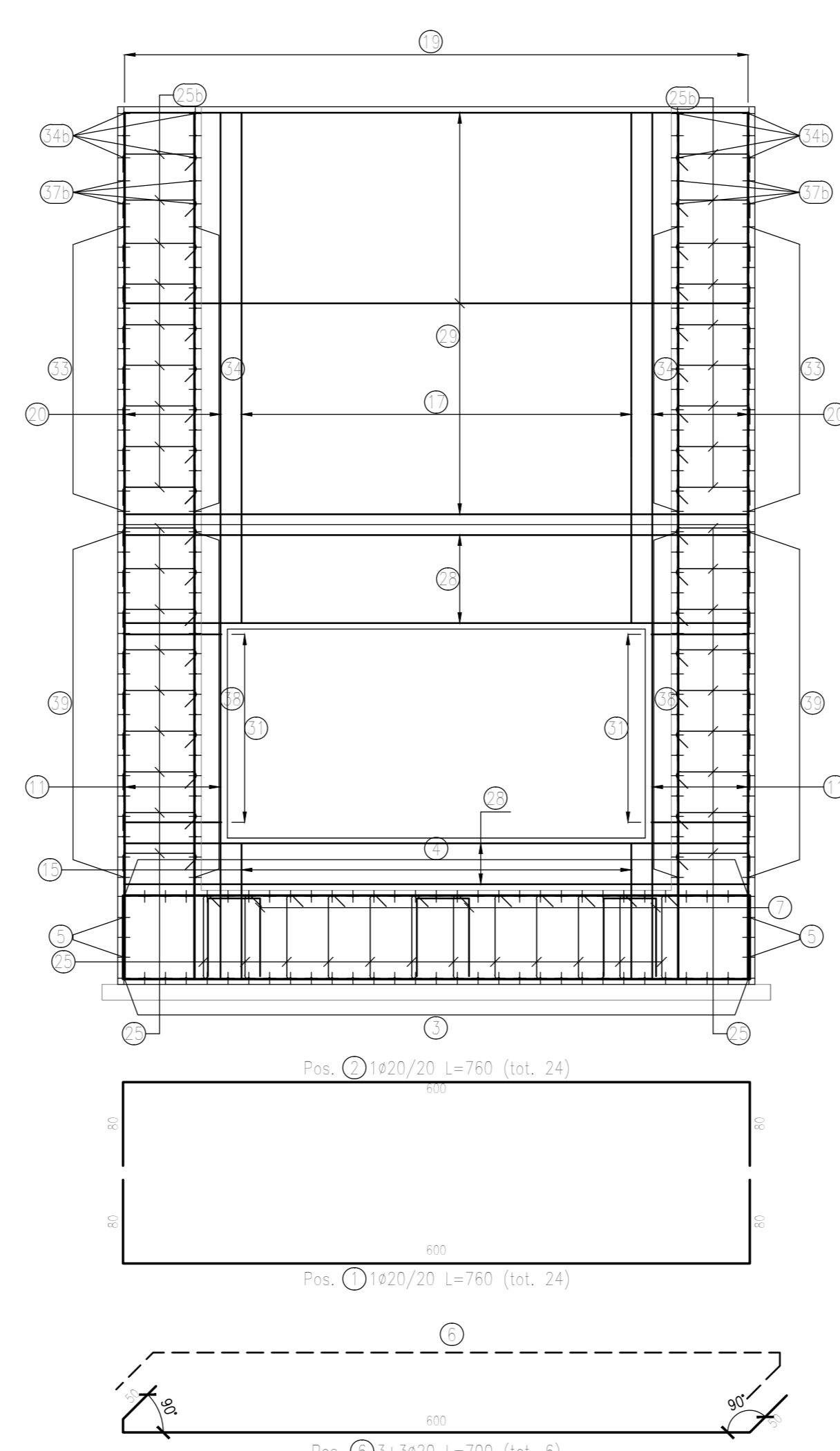
PIANTA SPICCATO - Scala 1:50 -



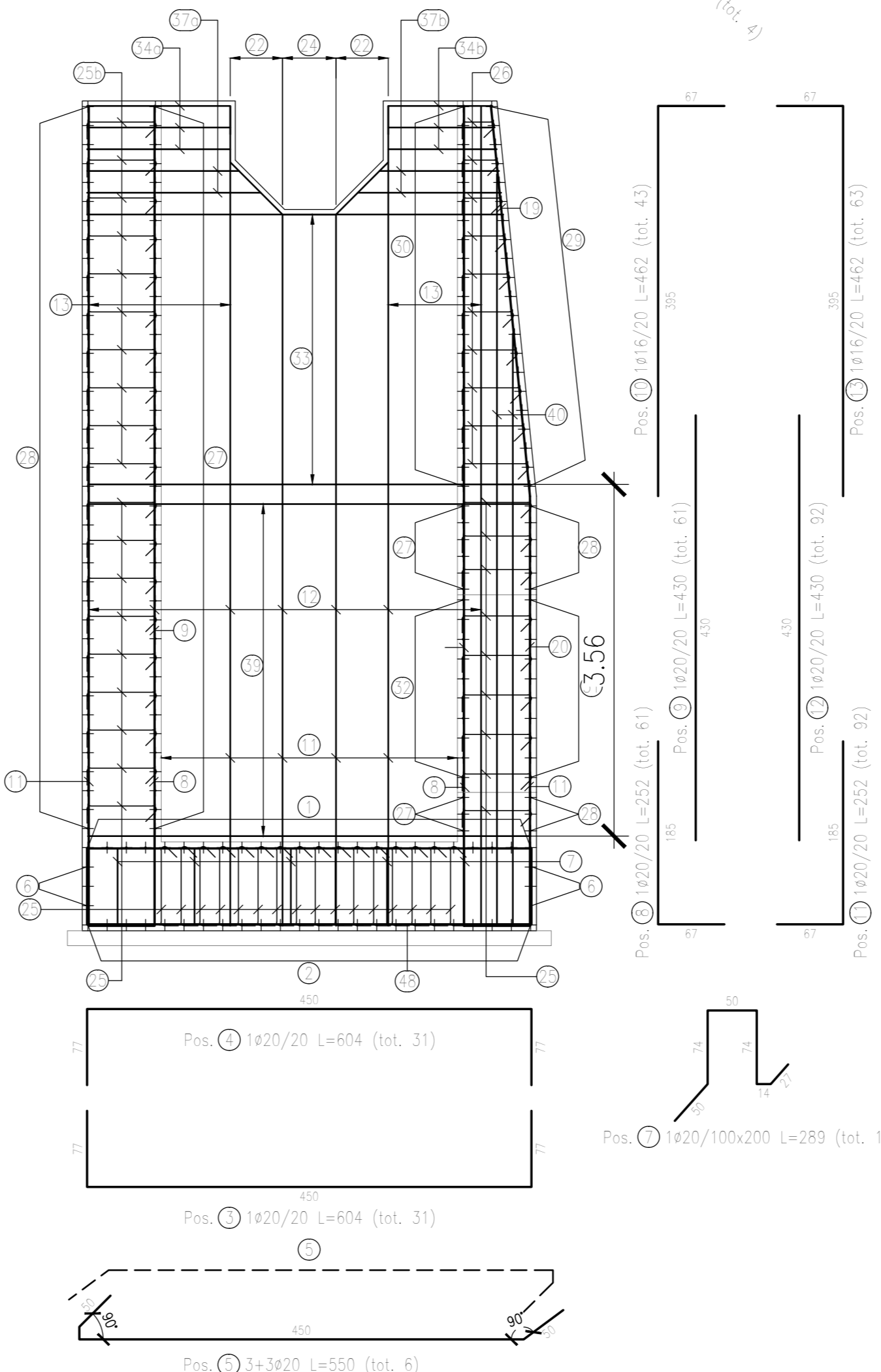
VISTA DALL'ALTO - Scala 1:50 -



VISTA B-B - Scala 1:50 -



VISTA A-A - Scala 1:50 -



N.B.: PER LE CARATTERISTICHE DEI MATERIALI SI RIMANDA ALL'ELABORATO TOIOMOSTROFOTIA. ESIGUIRE LE LAVORAZIONI DURANTE IL PERIODO DI MAGRA, COORDINANDOLE IN OGNI CASO CON LE INDICAZIONI DEL SERVIZIO METEOROLOGICO.

anas Direzione Tecnica

STRADA STATALE 4 "VIA SALARIA"
Adeguamento della piattaforma stradale e messa in sicurezza dal km 56+000 al km 64+000
Stralcio 1 da pk 0+000 a pk 1+900

PROGETTO ESECUTIVO COD. RM 368

PROGETTAZIONE: R.T.I.: PROGER S.p.A. (capogruppo mandataria)
PROGIN S.p.A.
S.I.N.A. S.p.A. - BRENG S.r.l.

RESPONSABILE INTEGRAZIONI PRESTAZIONI SPECIALISTICHE:
Dot. Ing. Antonio GRIMALDI (Progr S.p.A.)
Centro Studi Ing. Antonio GRIMALDI (Progr S.p.A.)

CAPOGRUPPO MANDATARIA:
PROGER

MANDANTE:
PROGIN Direzione Tecnica:
Dot. Ing. Lorenzo INFANTE
Centro Studi Ing. Antonio GRIMALDI (Progr S.p.A.)

IL COORDINATORE PER LA SICUREZZA IN FASE DI PROGETTAZIONE:
Dot. Ing. Michele Curiale (Progr S.p.A.)

VISTO IL RESPONSABILE UNICO DEL PROGETTO:
Dot. Ing. Paolo NARDUCCI

PROTOCOLLO DATA 202...

STRALCIO 1
OPERE D'ARTE MINORI
TOMBINO ALLA PROGR. 1+632,26
Armatura tav. 2 di 2

CODICE PROGETTO	NOME FILE	REVISIONE	SCALA
DP RM368 E23	T01TM13STRAR02C.DWG	C	1:50

REVISIONE	DESCRIZIONE	DATA	REDATTO	VERIFICATO	APPROVATO
C	Emissione a seguito validazione e istruttoria ANAS	Gennaio 2024	EABBACIANO	P.VALENTE	L. INFANTE
B	Emissione a seguito istruttoria ANAS	Maggio 2023	EABBACIANO	P.VALENTE	L. INFANTE
A	Prima emissione	Agosto 2022	EABBACIANO	P.VALENTE	L. INFANTE