

TABELLA TIRANTI FASE 1

Ordini tiranti	n. trefoli	Interasse Tiranti	Inclinazione α °	Tipologia perforazione	Spessore	Libero	Libro	Lut	Tiro iniziale
[-]	[-]	[m]	[°]	[-]	[mm]	[m]	[m]	[m]	[kN]
1	3	2,4	20	IRS	200	5	7	12	230

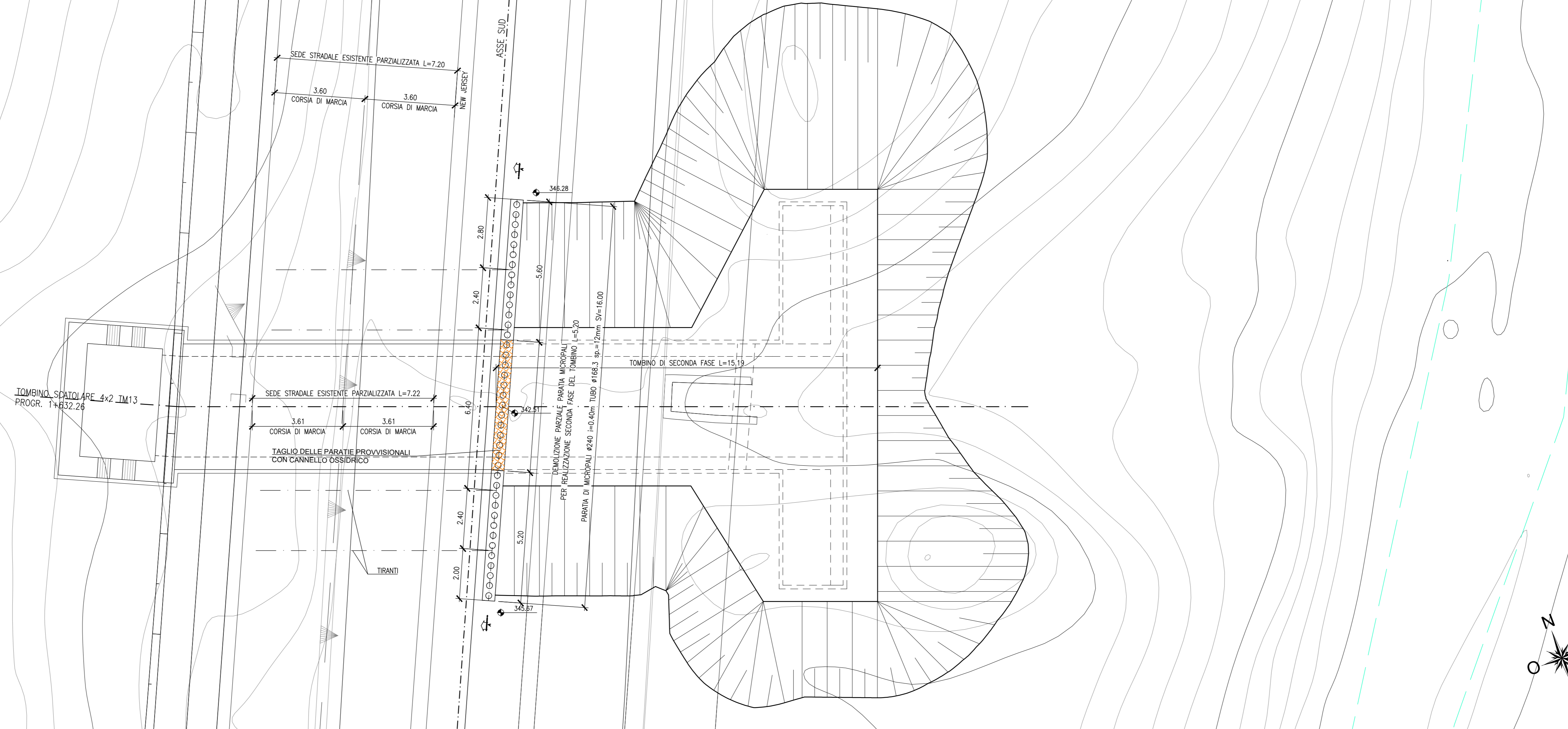
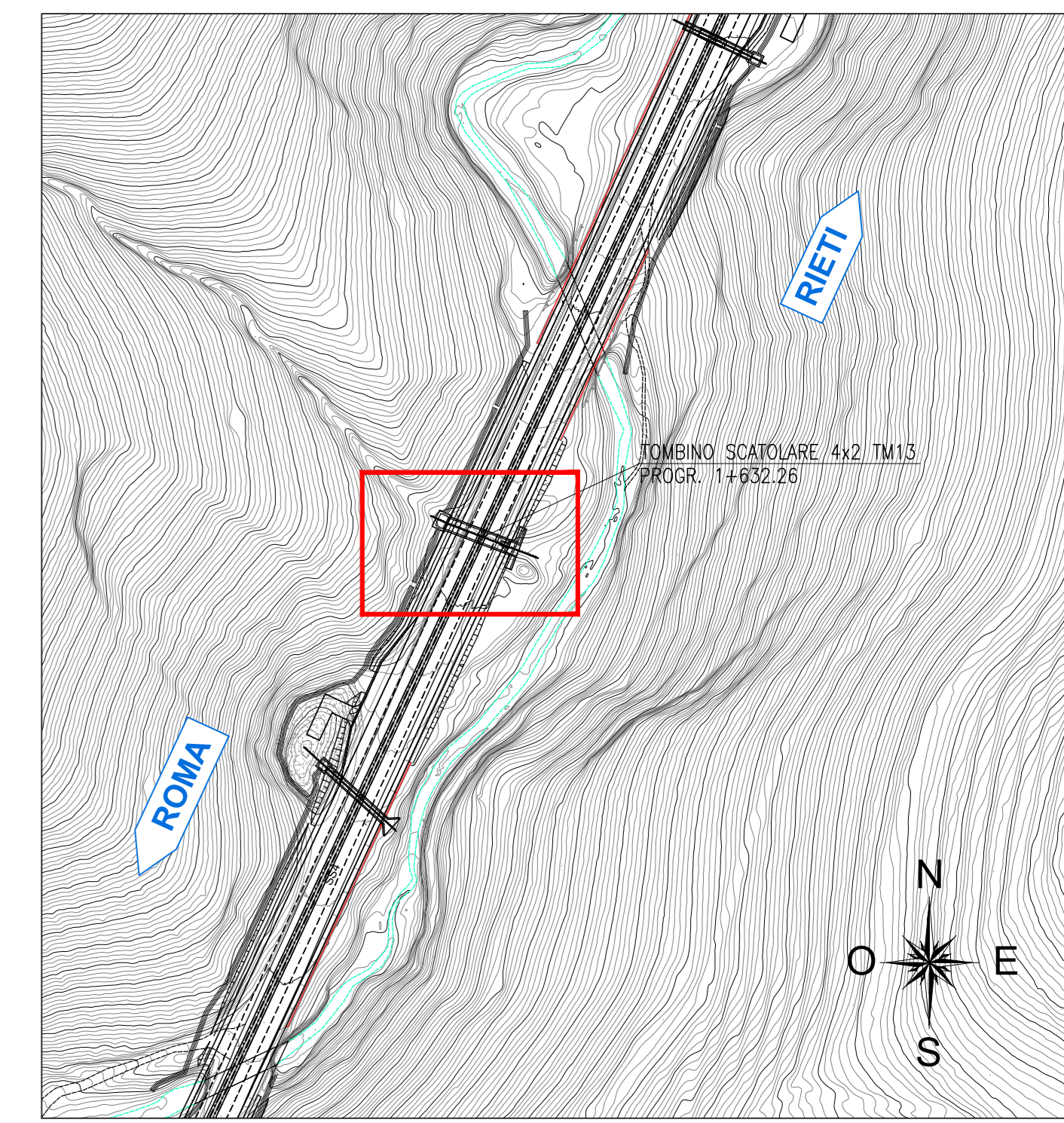
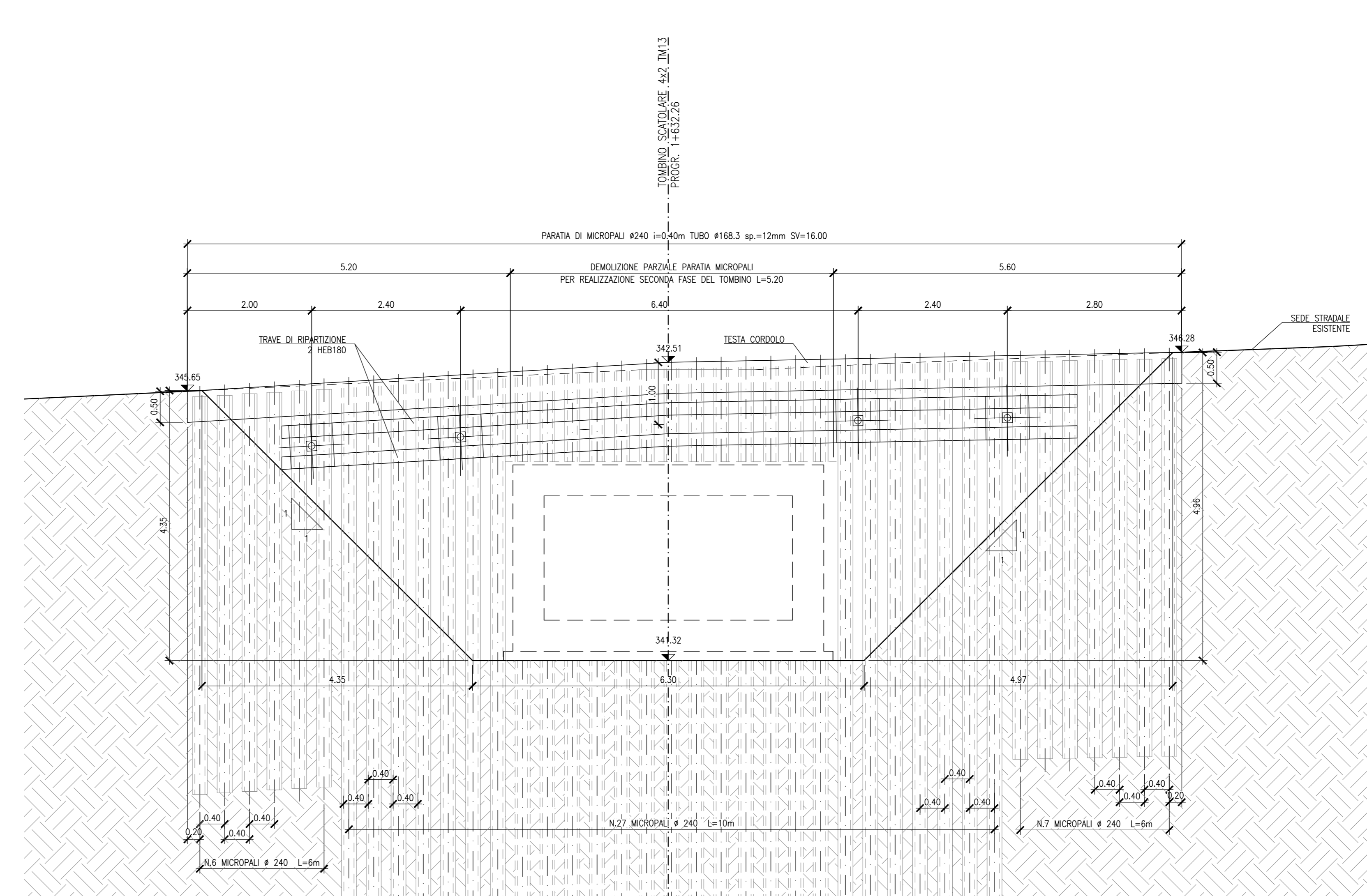
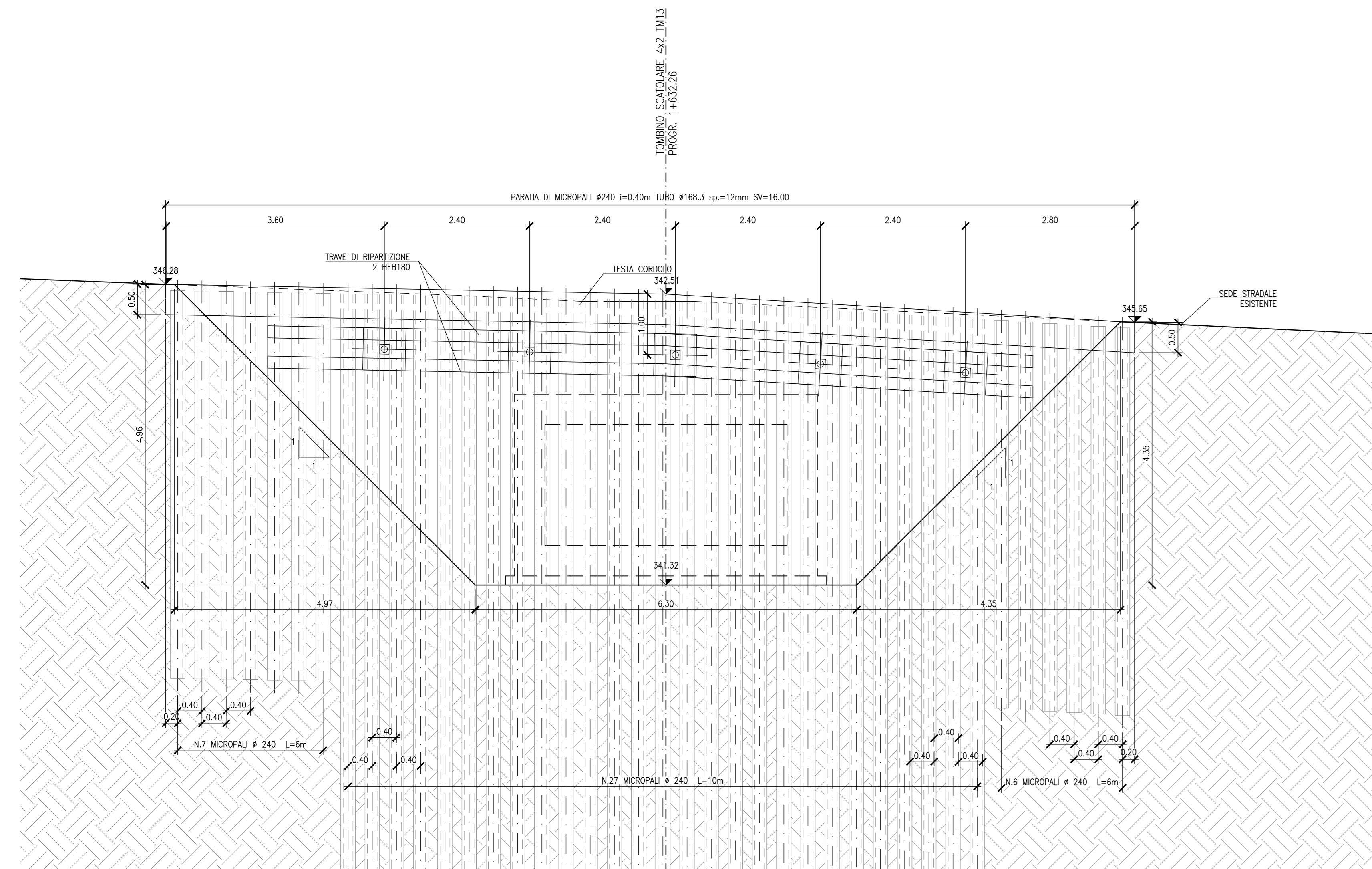


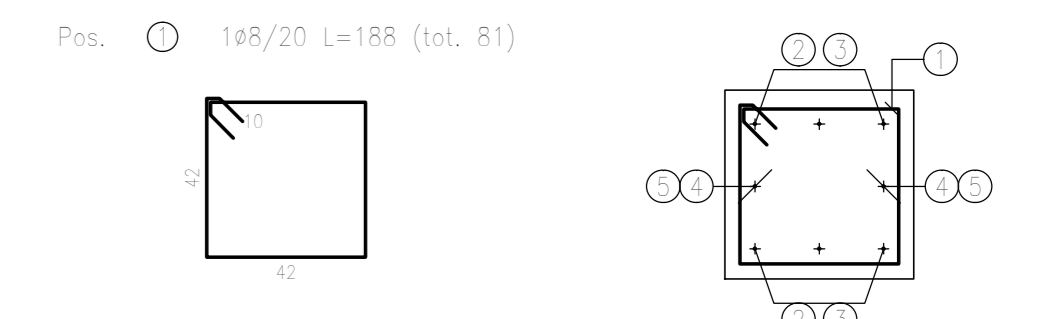
TABELLA TIRANTI FASE 2

Ordini tiranti	n. trefoli	Interasse Tiranti	Inclinazione α °	Tipologia perforazione	Spessore	Libero	Libro	Lut	Tiro iniziale
[-]	[-]	[m]	[°]	[-]	[mm]	[m]	[m]	[m]	[kN]
1	3	2,4/6,4	20	IRS	200	5	7	12	230



COORDINATE X,Y

PUNTI	X(EST)	Y(NORD)
1	320893.8850	4679348.1020
2	320894.5592	4679349.5530
3	320895.2335	4679351.0040
4	320895.9077	4679352.4550
5	320896.5820	4679353.9060
6	320897.2562	4679355.3570
7	320897.9305	4679356.8080
8	320898.6047	4679358.2590
9	320899.2790	4679359.7100
10	320899.9532	4679361.1610
11	320900.6275	4679362.6120



ELEMENTO: 1		NELEMENTI: 1			
POSIZIONE	N. PEZZI	#	L [cm]	L TOT [m]	PESO [kg]
1	81	8	188,0	152,28	60,15
2	6	16	1200,0	72,00	113,62
3	4	16	531,5	31,89	50,33
4	2	16	1200,0	24,00	37,87
5	2	16	531,5	10,63	16,78

PESO TOTALE: 278,75

N.B.: PER LE CARATTERISTICHE DEI MATERIALI SI RIMANDA ALL'ELABORATO TOIOMOSTRODIA. ESIGUIRE LE LAVORAZIONI DURANTE IL PERIODO DI MAGRA, COORDINANDOLE IN OGNI CASO CON LE INDICAZIONI DEL SERVIZIO METEOROLOGICO.



Direzione Tecnica

**STRADA STATALE 4 "VIA SALARIA"**  
Adeguamento della piattaforma stradale e messa in sicurezza dal km 56+000 al km 64+000  
Stralcio 1 da pk 0+000 a pk 1+900

PROGETTO ESECUTIVO COD. RM 368

PROGETTAZIONE: R.T.I.: PROGER S.p.A. (capogruppo mandataria)

PROGIN S.p.A.

S.I.N.A. S.p.A. - BRENG S.r.l.

RESPONSABILE INTEGRAZIONI PRESTAZIONI SPECIALISTICHE:  
Dot. Ing. Antonio GRIMALDI (Progin S.p.A.)  
Codice dell'ingegnere nella Provincia di Roma n. 2376

IL GEOLOGO:  
Dot. Geol. Gianluca PANDOLFI ELM (Progin S.p.A.)  
Codice del Geologo Regione Umbria n. 481

IL COORDINATORE PER LA SICUREZZA IN FASE DI PROGETTAZIONE:  
Dot. Ing. Michele Curatù (Progin S.p.A.)

VISTO IL RESPONSABILE UNICO DEL PROGETTO:  
Dot. Ing. Paolo NARDUCCI

PROTOCOLLO DATA 202...

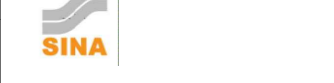
CAPOGRUPPO MANDATARIA:



MANDANTE:



Direttore Tecnico:  
Dot. Ing. Lorenzo INFANTE  
Codice dell'ingegnere nella Provincia di Salerno n. 3448



**STRALCIO 1**  
**OPERE D'ARTE MINORI**  
**TOMBINO ALLA PROGR. 1+632.26**  
Carpenteria ed armatura opere provvisoria

CODICE PROGETTO	NOME FILE	REVISIONE	SCALA:
DP RM368 E23	T01TM13STRCA01.DWG	C	VARE

REV.	DESCRIZIONE	DATA	REDATTO	VERIFICATO	APPROVATO
C	Emissione a seguito validazione e istruttoria ANAS	Genno 2024	EABBACIANO	P.VALENTE	L. INFANTE
B	Emissione a seguito istruttoria ANAS	Maggio 2023	EABBACIANO	P.VALENTE	L. INFANTE
A	Prima emissione	Aprile 2022	EABBACIANO	P.VALENTE	L. INFANTE