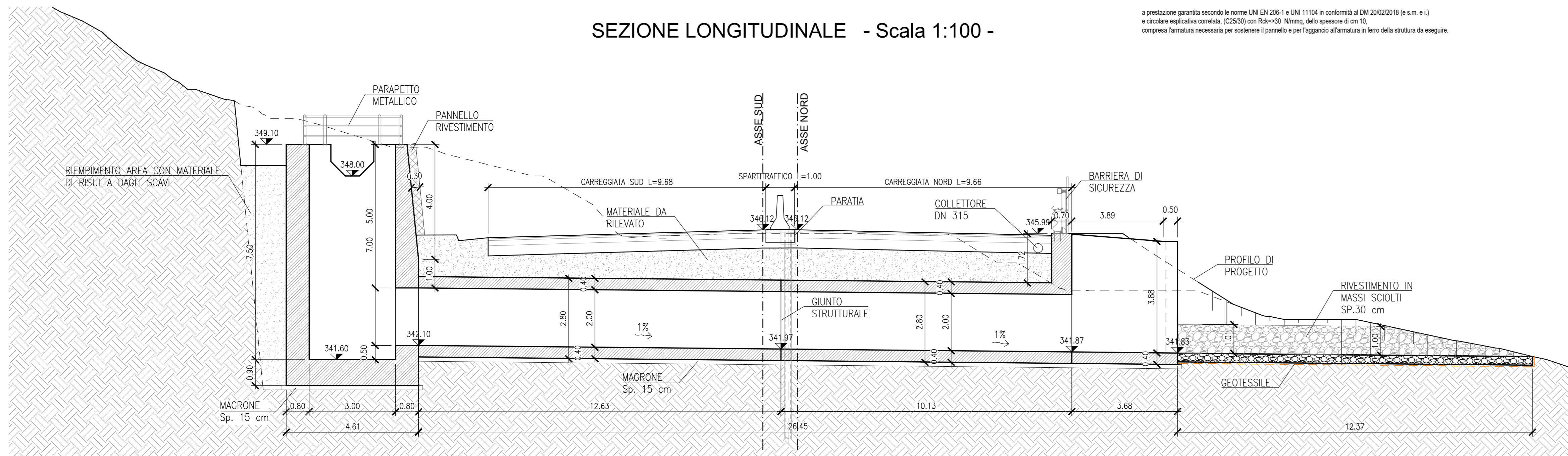


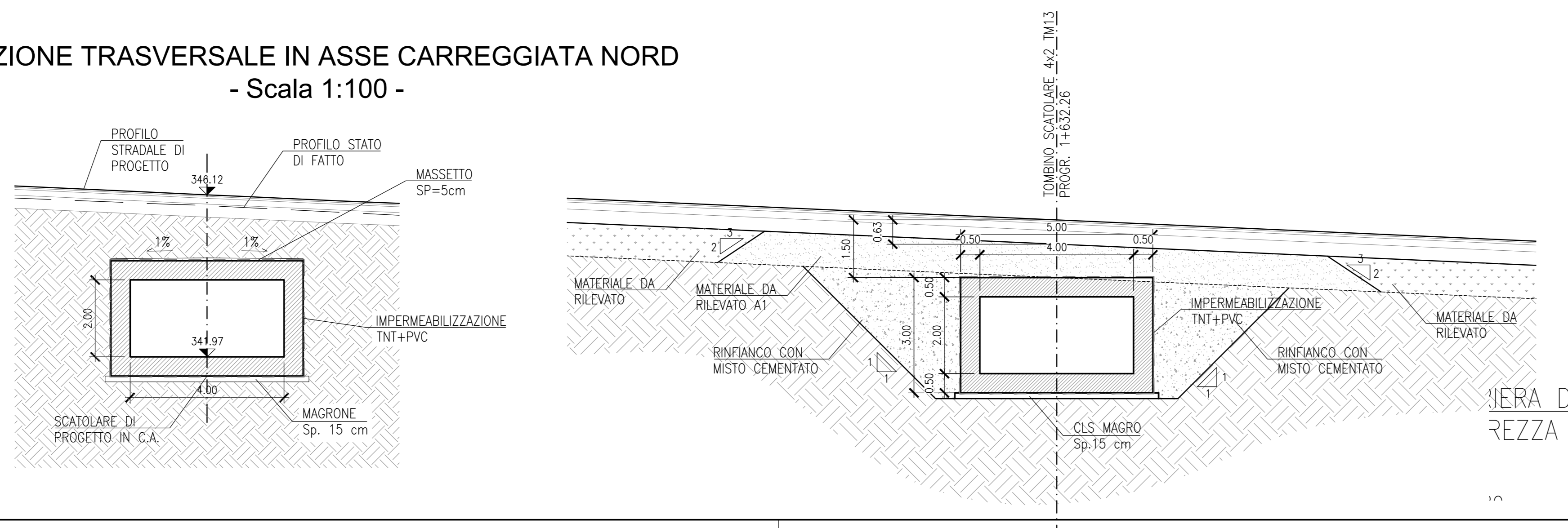


SEZIONE LONGITUDINALE - Scala 1:100 -

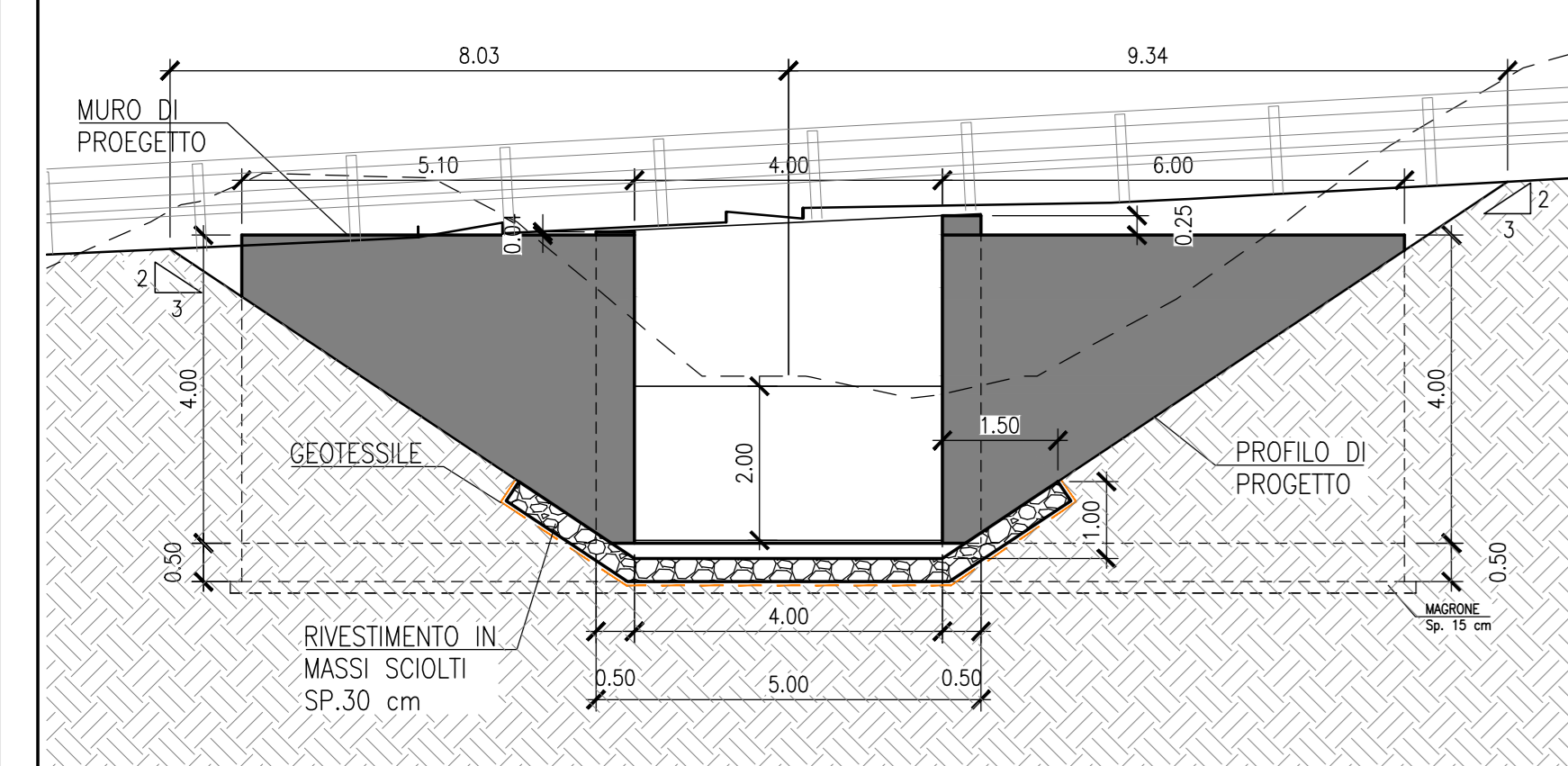


SEZIONE DI TRANSIZIONE - Scala 1:100 -

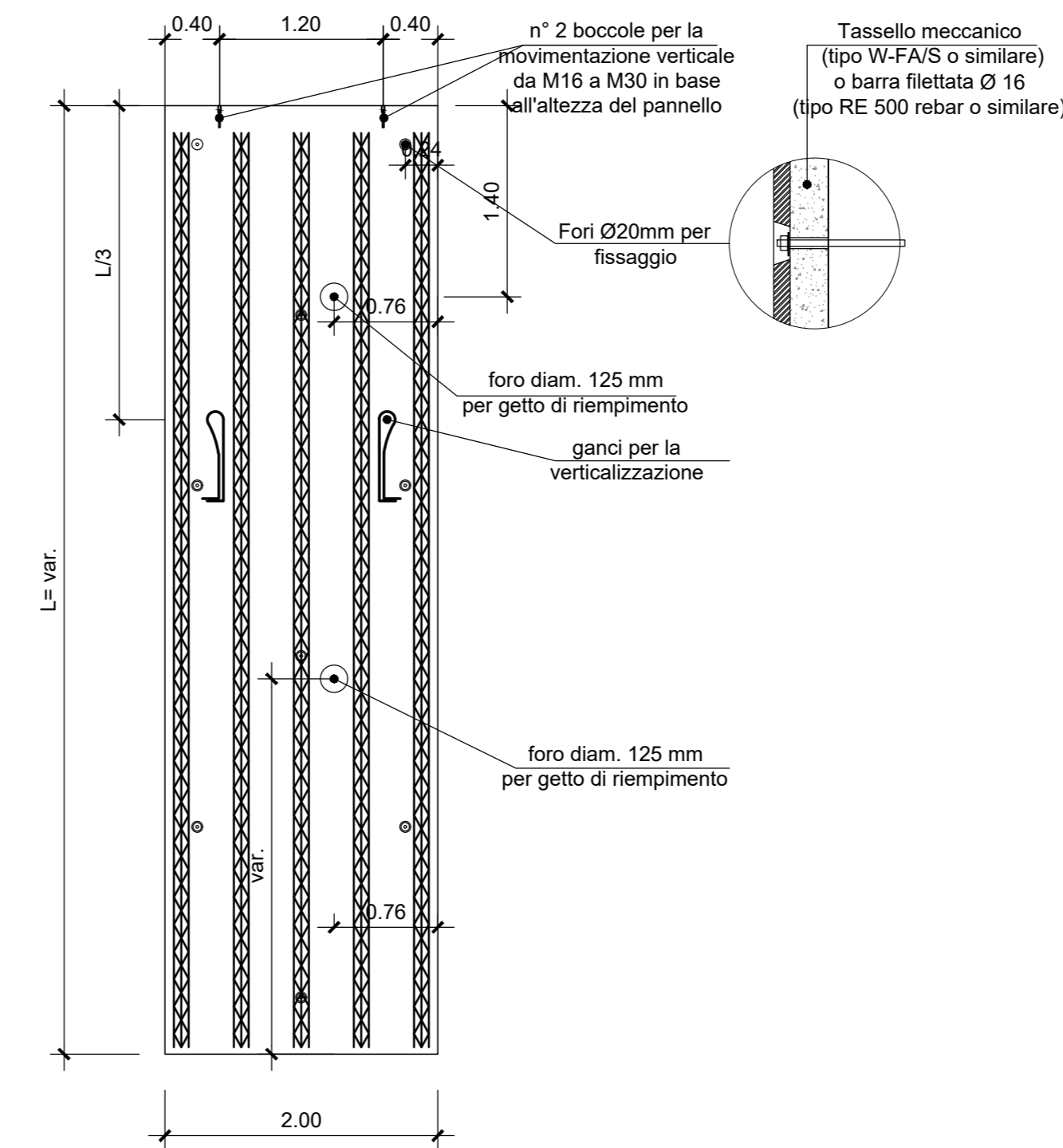
SEZIONE TRASVERSALE IN ASSE CARRREGGIATA NORD - Scala 1:100 -



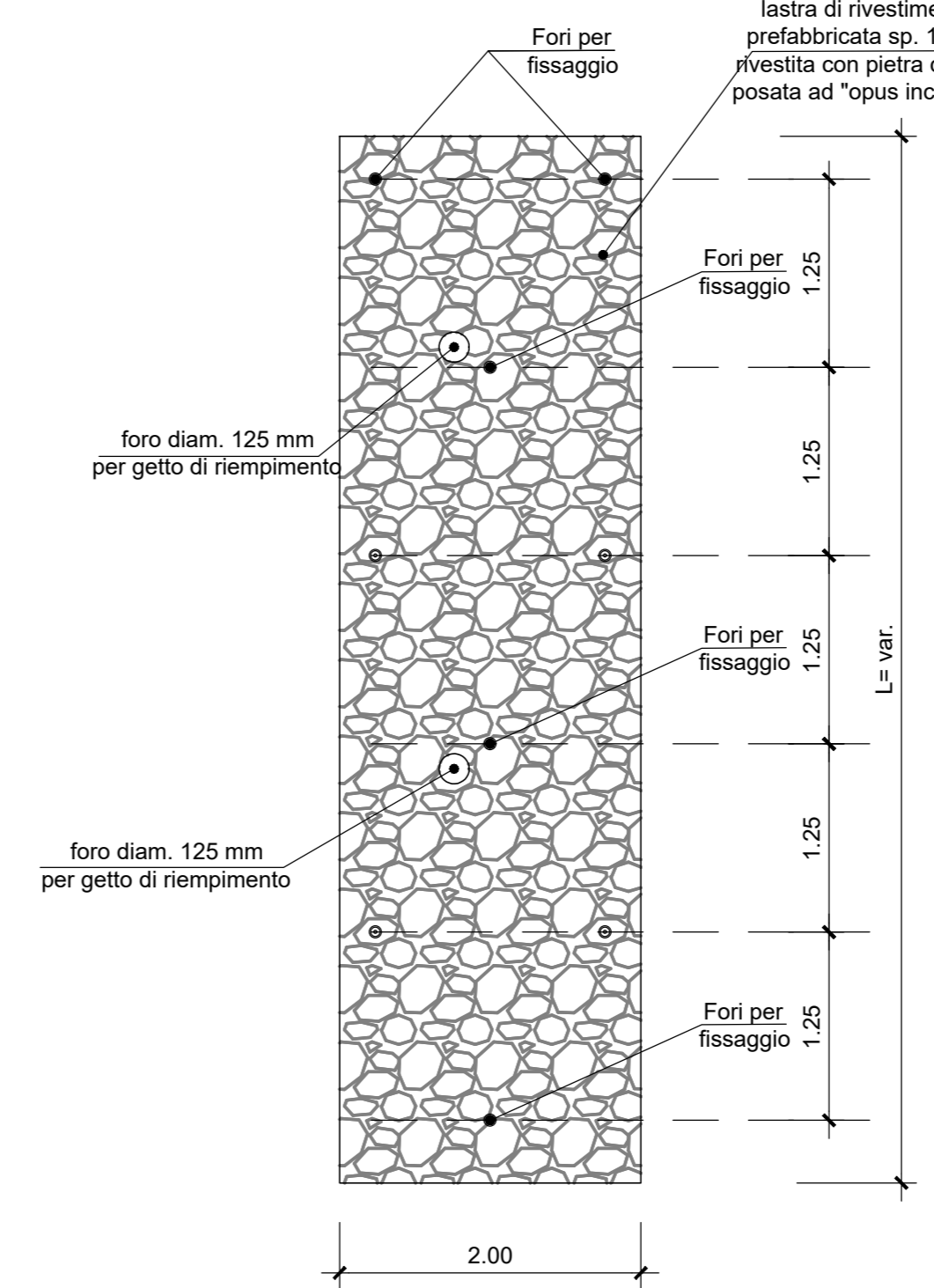
PROSPETTO DI VALLE - Scala 1:100 -



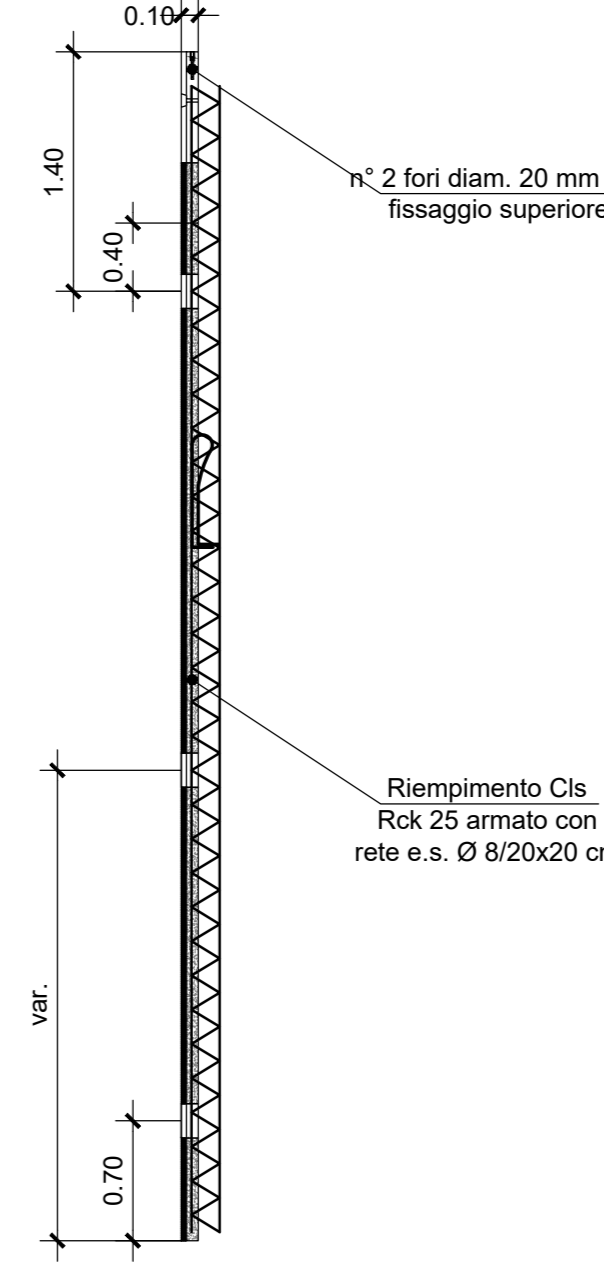
PARTICOLARE RIVESTIMENTO POZZETTO (*)
VISTA POSTERIORE - Scala 1:50
(lato tralicci)



VISTA ANTERIORE - Scala 1:50
(lato pietra)

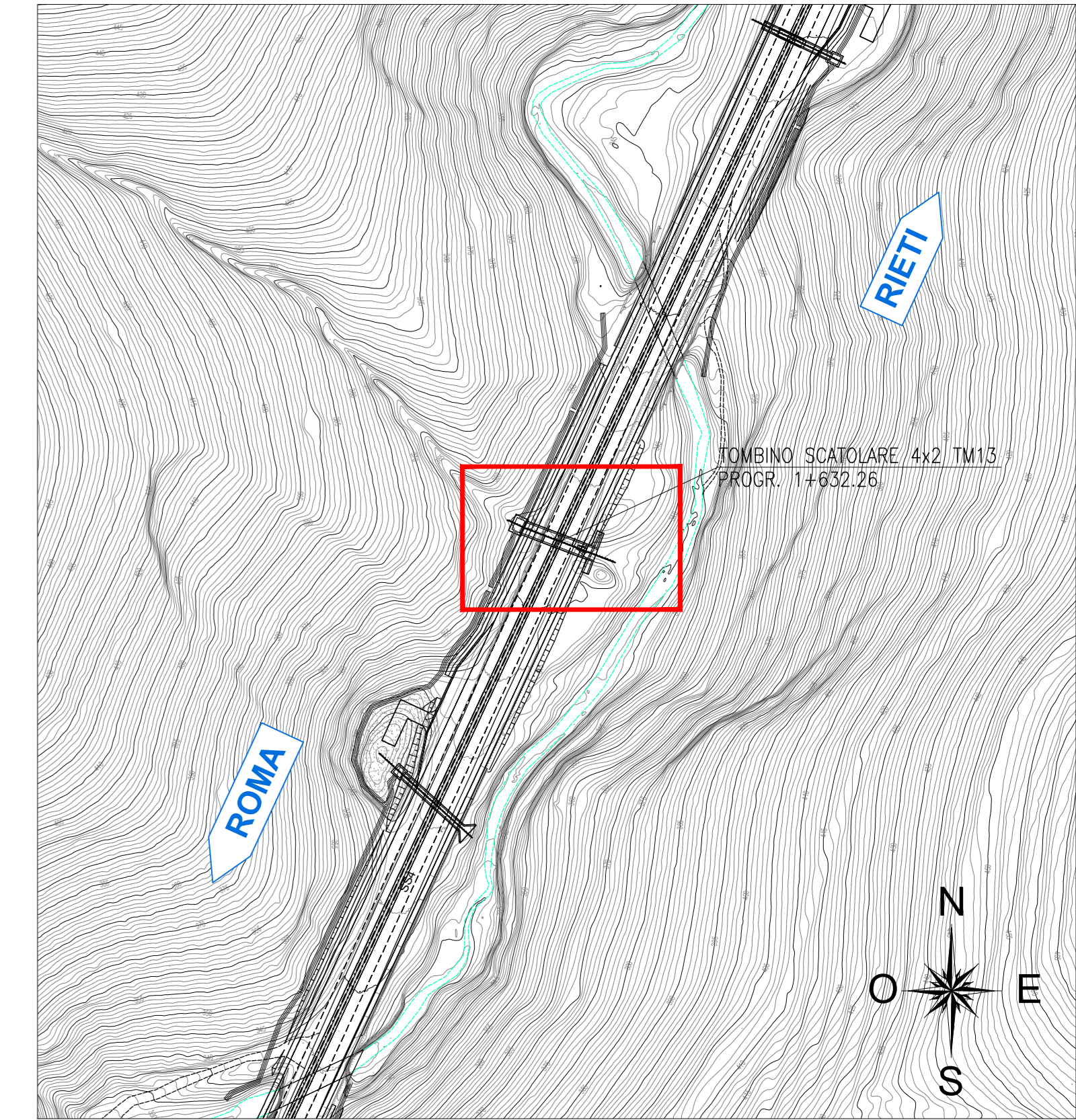


VISTA LATERALE - Scala 1:50
sezione verticale



PANNELLI RIVESTITI CON SCAGLIE DI PIETRA
Fornitura e posa in opera di pannelli casseforma prefabbricati in conglomerato cementizio a prestazione garantita secondo le norme UNI EN 206-1 e UNI 11104 in conformità al DM 20/02/2018 (e s.m. e i.) e circolare esplicativa correlata, (C25/30) con Rck=>30 N/mm², dello spessore di cm 10, compresa l'armatura necessaria per sostenere il pannello e per l'aggancio all'armatura in ferro della struttura da eseguire.

STRALCIO PLANIMETRICO - Scala 1:2000 -



N.B.: PER LE CARATTERISTICHE DEI MATERIALI SI RIMANDA ALL'ELABORATO TO10M00STRD01A
ESEGUIRE LE LAVORAZIONI DURANTE IL PERIODO DI MAGRA, COORDINANDOLE IN OGNI CASO CON LE INDICAZIONI DEL SERVIZIO METEOROLOGICO



Direzione Tecnica

STRADA STATALE 4 "VIA SALARIA"
Adeguamento della piattaforma stradale e messa in sicurezza dal km 56+000 al km 64+000
Stralcio 1 da pk 0+000 a pk 1+900

PROGETTO ESECUTIVO

RM 368

PROGETTAZIONE: R.T.I.: PROGER S.p.A. (capogruppo mandataria)
PROGIN S.p.A.
S.I.N.A. S.p.A. - BRENG S.r.l.

RESPONSABILE INTEGRAZIONE PRESTAZIONI SPECIALISTICHE: Dott. Ing. Antonio GRIMALDI (Progin S.p.A.)
CAPOGRUPPO MANDATARIA: Dott. Ing. Gianluca PANDOLFI ELMI (Progin S.p.A.)
Ordine degli Ingegneri della Provincia di Napoli n. 53790

IL GEOLOGO: Dott. Ing. Michele CURALE (Progin S.p.A.)
Ordine dei Geologi Regione Umbria n. 467

IL COORDINATORE PER LA SICUREZZA IN FASE DI PROGETTAZIONE: Dott. Ing. Michele CURALE (Progin S.p.A.)

VISTO IL RESPONSABILE UNICO DEL PROGETTO: Dott. Ing. Paolo NARDOCCI

PROTOCOLLO DATA 2022



STRALCIO 1
OPERE D'ARTE MINORI
TOMBINO ALLA PROGR. 1+632.26
Stralcio planimetrico, pianta e sezioni

CODICE PROGETTO	NOME FILE	REVISIONE	SCALA
DP RM368 E23	TO1TM13STRDIO1B CODICE ELAB. T01 TM13 STRD 01	B	1:100
B	Emissione a seguito istruttoria ANAS	Maggio 2022	E. BARBASCANO P. VALENTE L. INFANTE
A	Prima emissione	Settembre 2022	E. BARBASCANO P. VALENTE L. INFANTE
REV.	DESCRIZIONE	DATA	REDATTO VERIFICATO APPROVATO