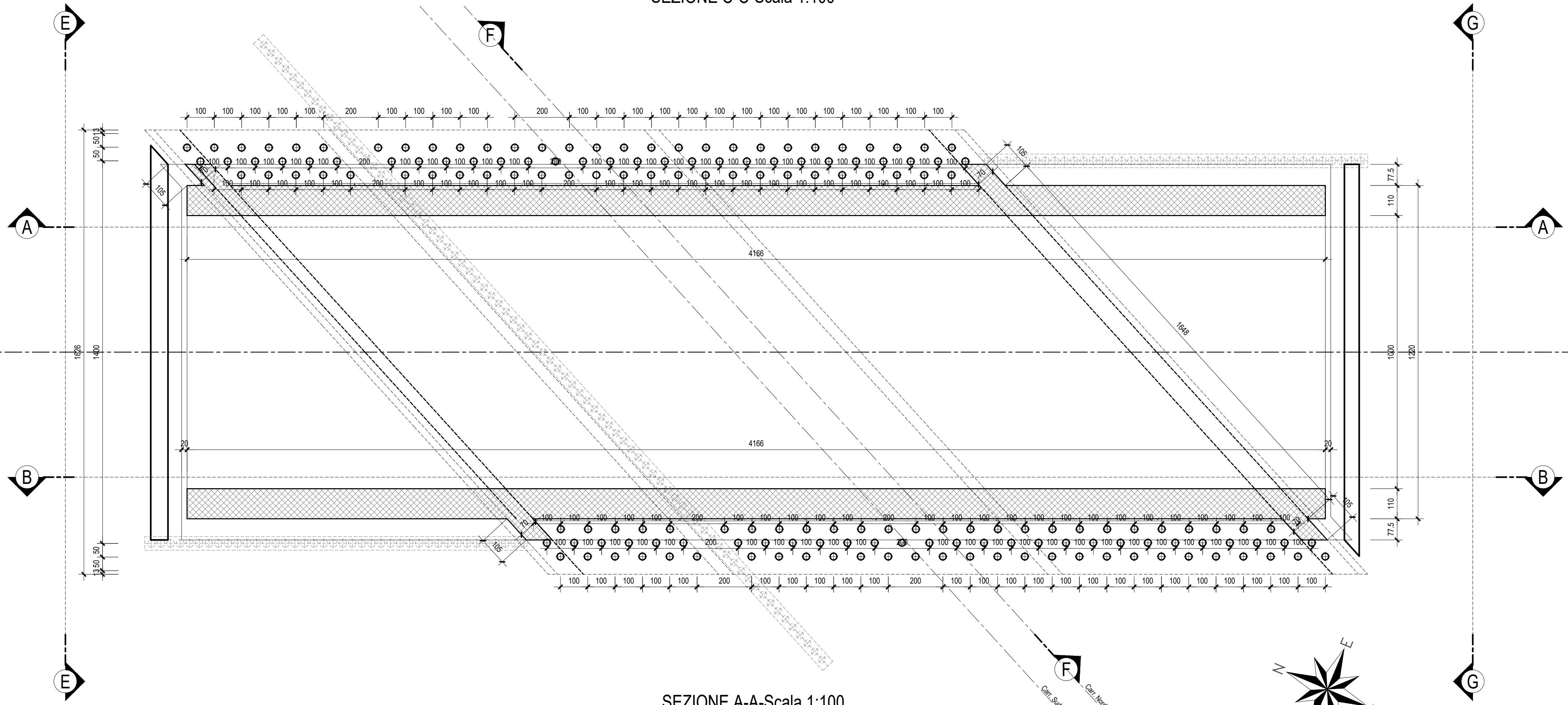
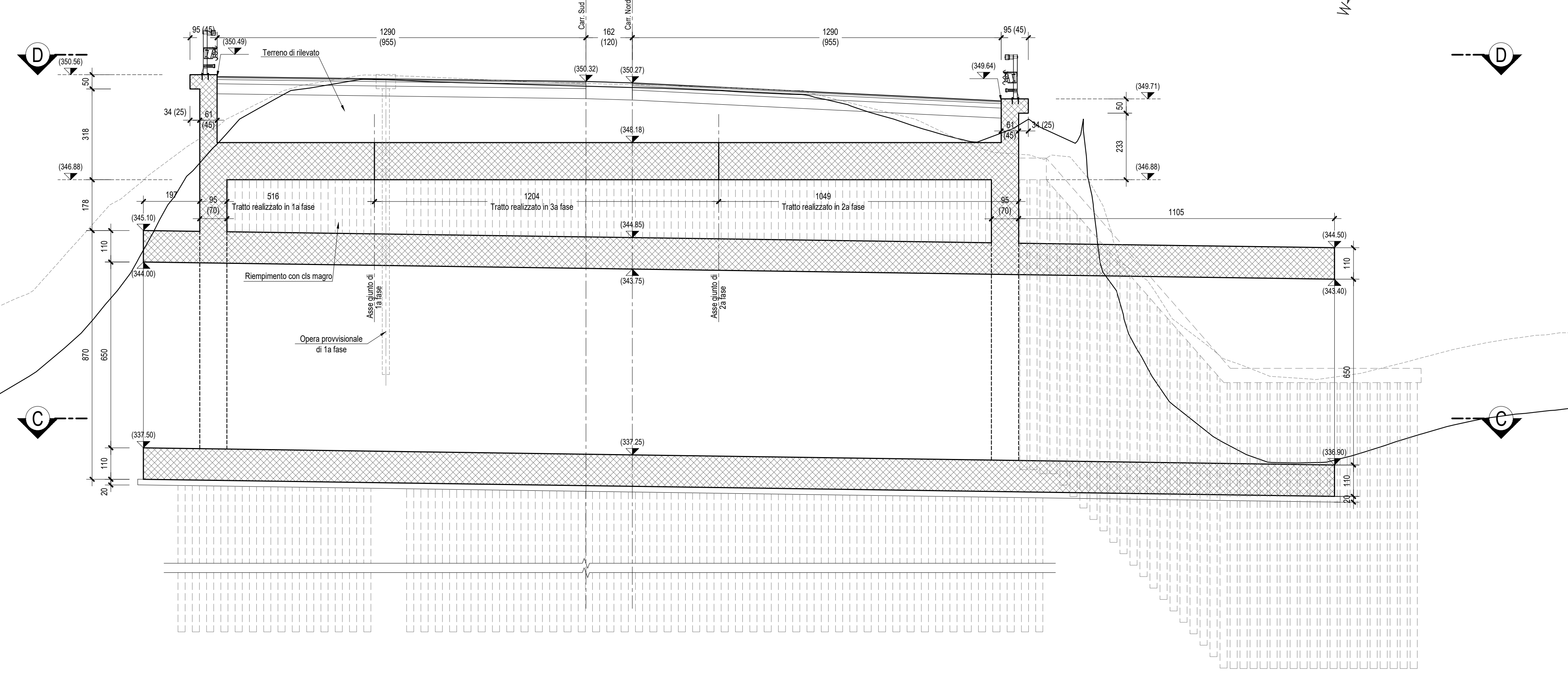


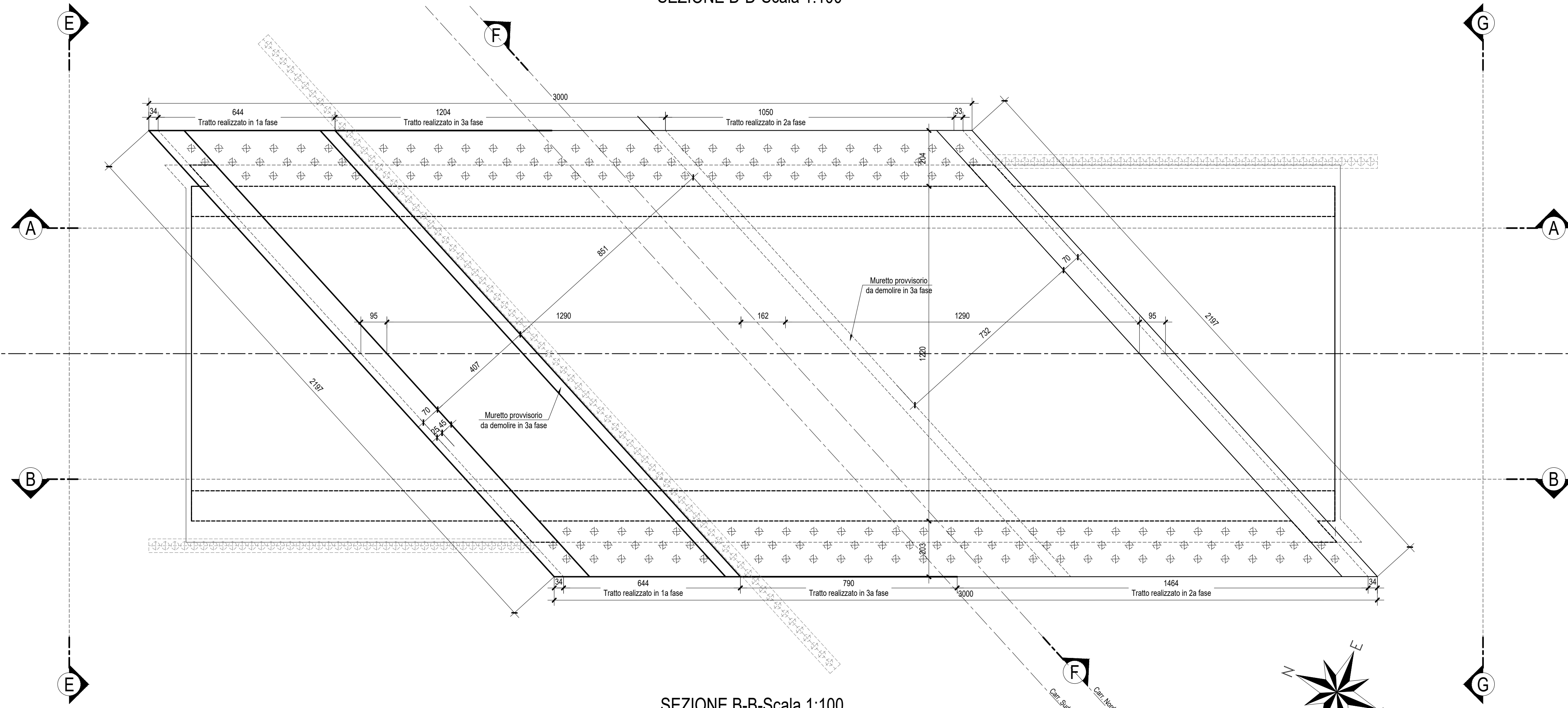
SEZIONE C-C-Scala 1:100



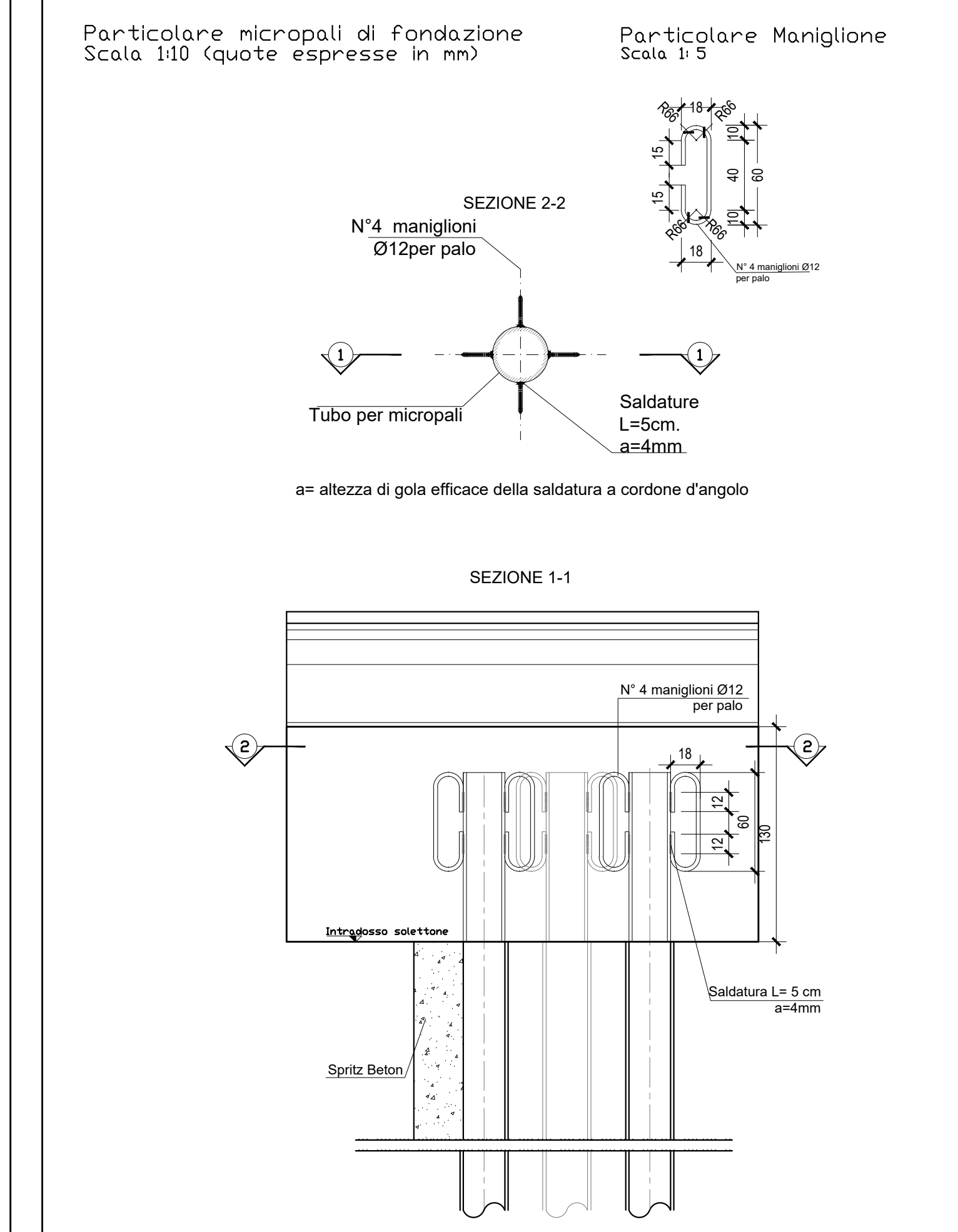
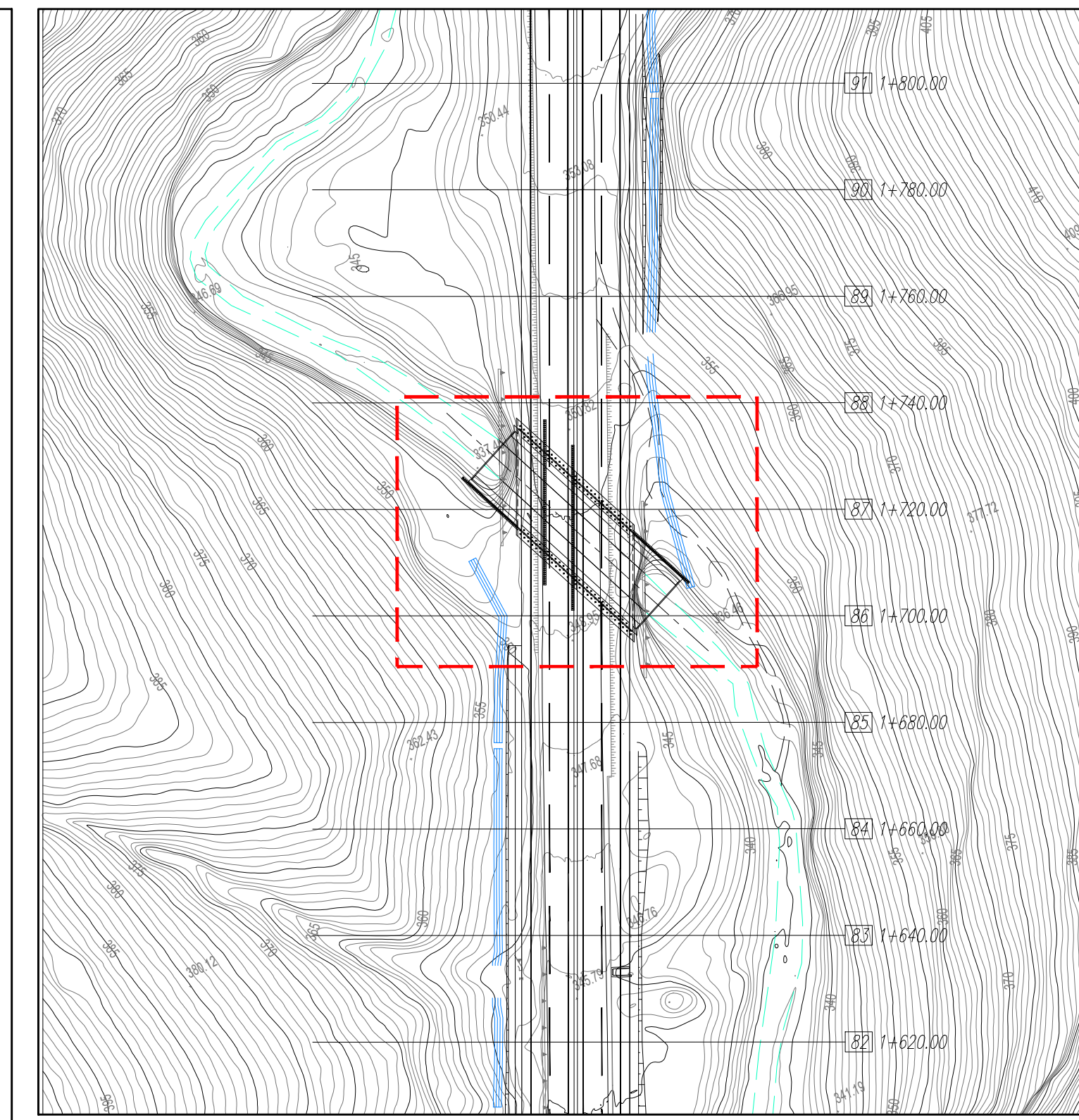
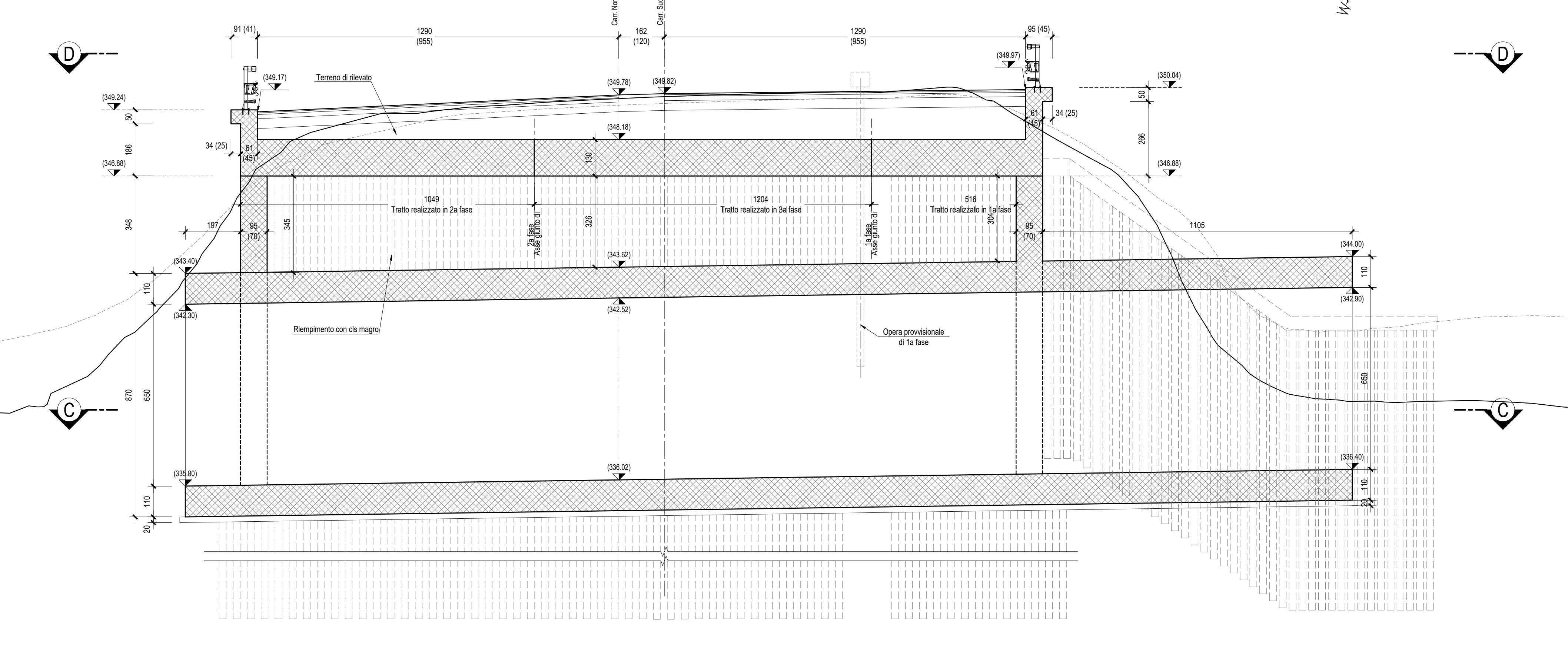
SEZIONE A-A-Scala 1:100



SEZIONE D-D-Scala 1:100

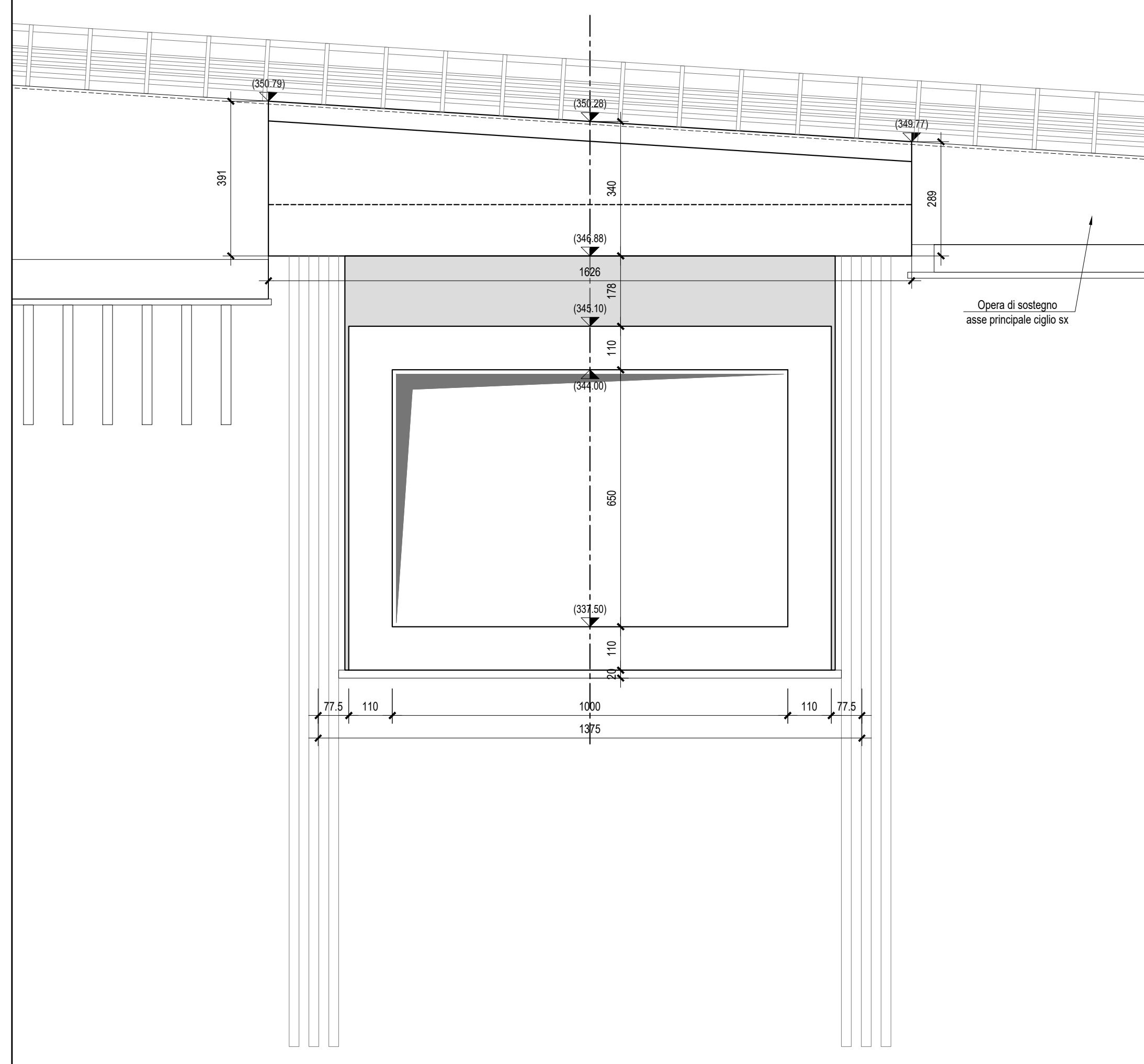


SEZIONE B-B-Scala 1:100

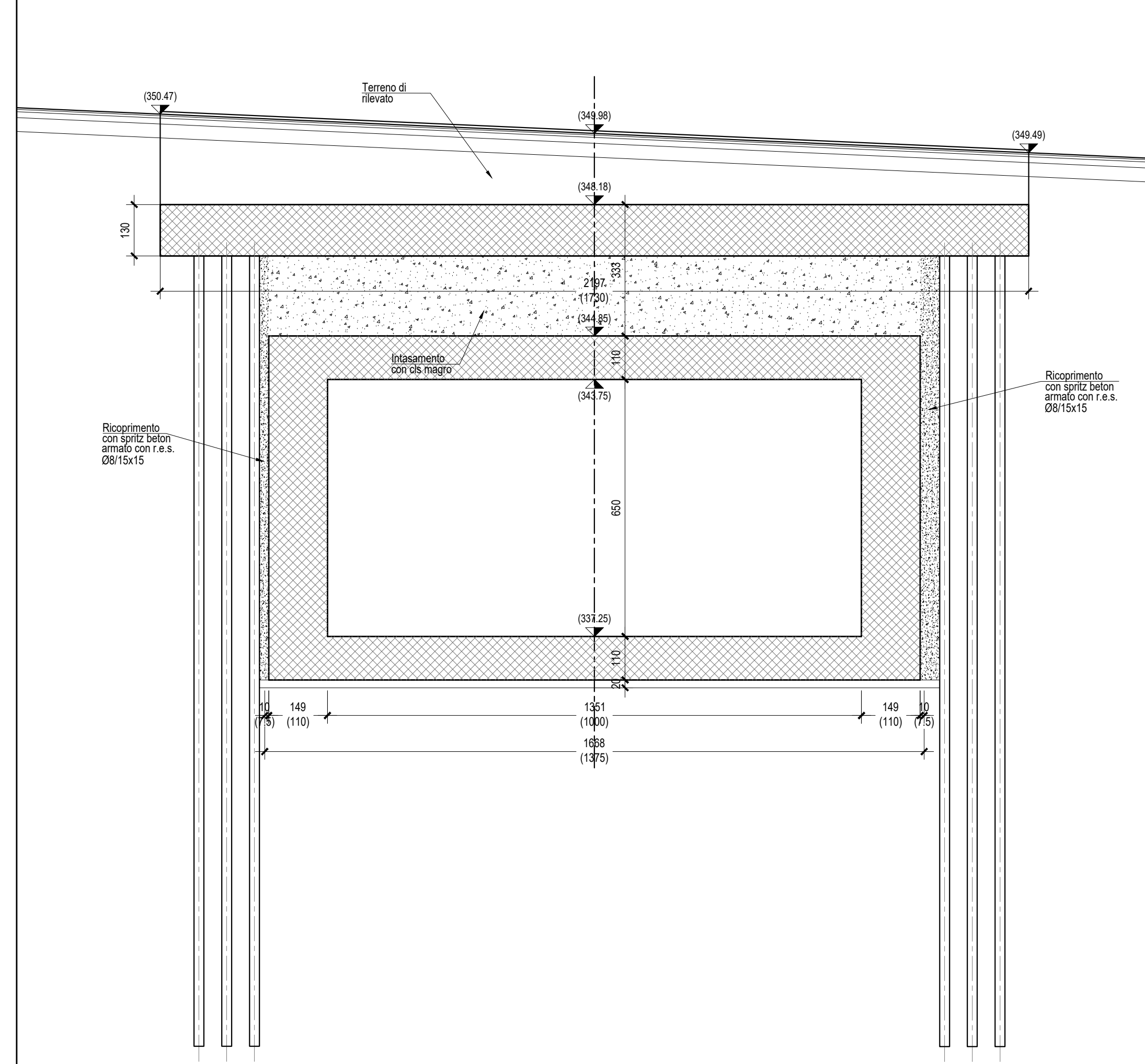


N.B.
PER LE CARATTERISTICHE DEI MATERIALI SI RIMANDA ALL'ELABORATO T01M14STRD10101
ESeguire LE LAVORAZIONI IN ALVEO E/O IN COLONA DURANTE IL PERIODO DI MAGRA, COORDINANDOLE IN OGNI CASO CON LE INDICAZIONI DEL SERVIZIO METEOROLOGICO.
DISPORRE SIRENE DI AVVERTIMENTO ACUSTICO DA ESTERNI PER SEGNALEZZAZIONE DI EVENTUALI ALLERTE METEO CON CONSEGUENTE EVACUAZIONE DEGLI OPERAI E SGOMBERO DELLA COLONA DA OGNI MEZZO, ATTREZZATURE E MATERIALE NEL PIÙ BREVE TEMPO POSSIBILE.

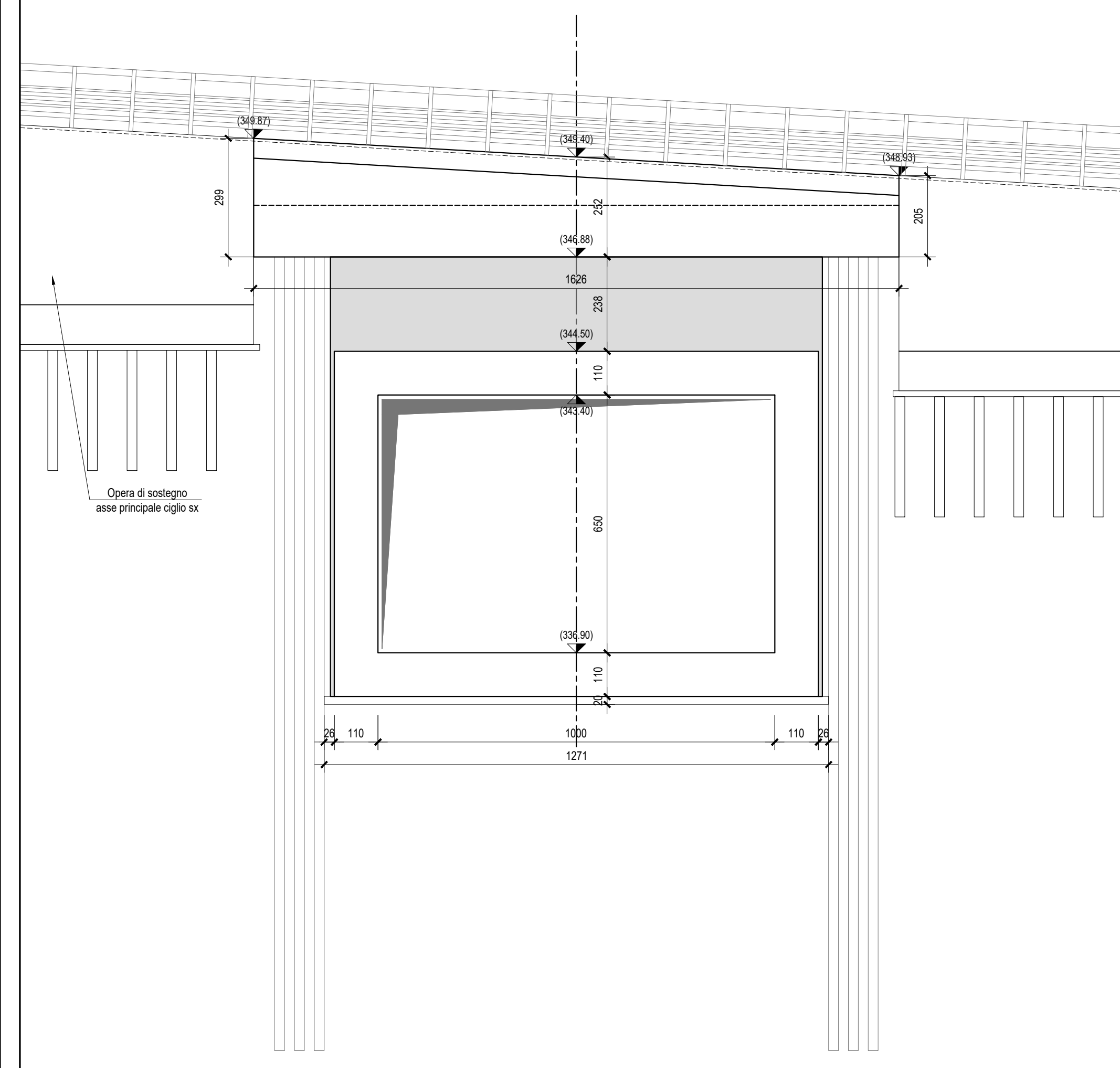
SEZIONE E-E-Scala 1:100



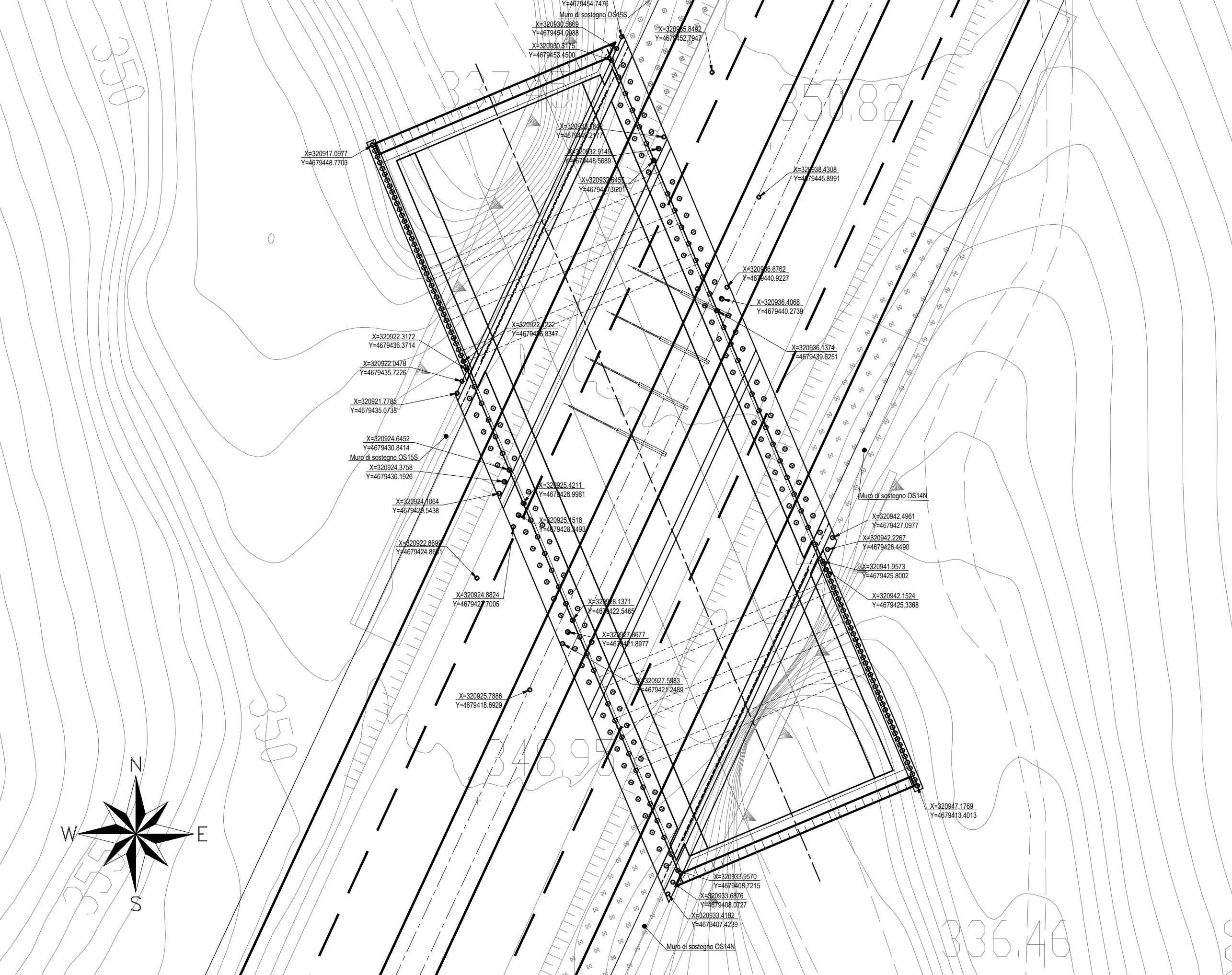
SEZIONE F-F-Scala 1:100



SEZIONE G-G-Scala 1:100



PLANIMETRIA-Scala 1:200



anas Direzione Tecnica

STRADA STATALE 4 "VIA SALARIA"
Adeguamento della piattaforma stradale e messa in sicurezza dal km 56+000 al km 64+000
Stralcio 1 da pk 0+000 a pk 1+900

PROGETTO ESECUTIVO COD. RM 368

PROGETTAZIONE: R.T.I.: PROGER S.p.A. (capogruppo mandataria) PROGIN S.p.A.
S.I.N.A. S.p.A. - BRENG S.r.l.

RESPONSABILE INTEGRAZIONE PRESTAZIONI SPECIALISTICHE:
Dott. Ing. Antonio GRIMALDI (Progin S.p.A.)
Dott. Ing. Michele Galati (Progin S.p.A.)

IL GEOLOGO:
Dott. Geol. Gianluca PANDOLFI (ELM Progin S.p.A.)
Dott. Ing. Gianluigi Ripetta (Unisa s. r.l.)

IL COORDINATORE PER LA SICUREZZA IN FASE DI PROGETTAZIONE:
Dott. Ing. Michele Galati (Progin S.p.A.)

VIETATO IL RESPONSABILE UNICO DEL PROGETTO:
Dott. Ing. Paolo VANDROCCO

PROTOCOLLO DATA 2022

OPERE D'ARTE MINORI
TOMBINO ALLA PROGR. 1+716.00 (ASSE PRINCIPALE)
Disegno di insieme e carpenterie

REVISIONE	SCALA
D	1:100

REV.	DESCRIZIONE	DATA	REDATTO	VERIFICATO	APPROVATO
D	Emissione a seguito validazione e istruttoria ANAS	Genno 2024	L. SESSA	P. VALENTE	L. INFANTE
C	Revisione interna	Settembre 2023	L. SESSA	P. VALENTE	L. INFANTE
B	Emissione a seguito istruttoria ANAS	Giugno 2023	L. SESSA	P. VALENTE	L. INFANTE
A	Prima emissione	Settembre 2022	W.FERRARO	P. VALENTE	L. INFANTE