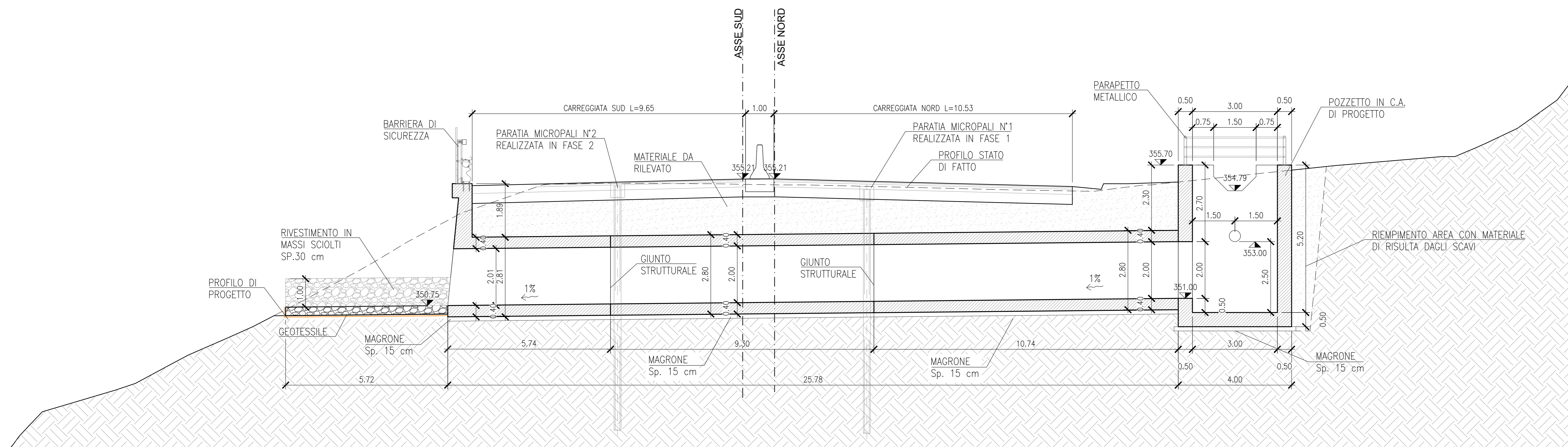
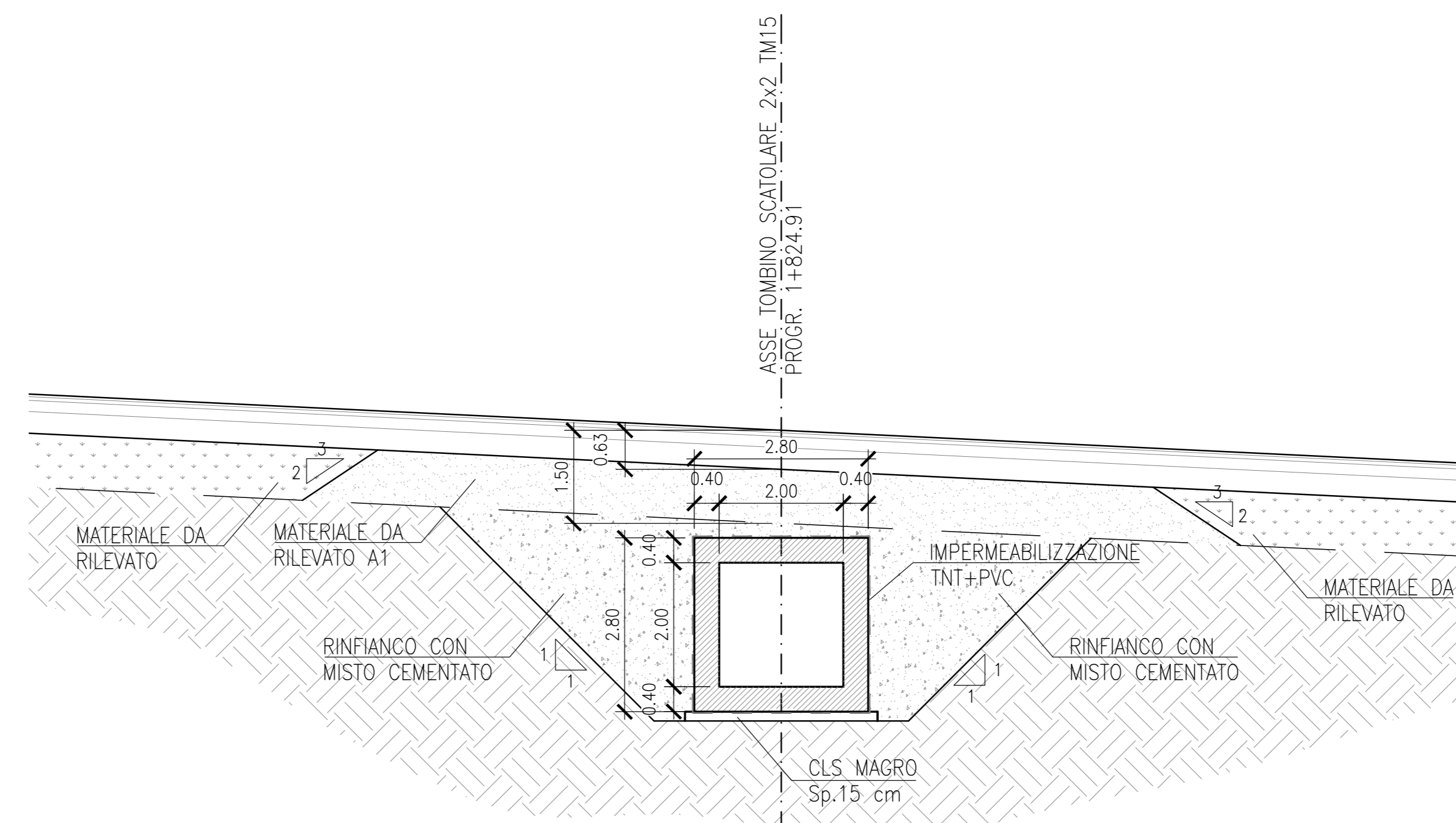


N.B.:  
PER LE CARATTERISTICHE DEI MATERIALI SI RIMANDA ALL'ELABORATO T010M00STRD01A  
ESEGUIRE LE LAVORAZIONI DURANTE IL PERIODO DI MAGRA, COORDINANDOLE IN OGNI CASO CON LE INDICAZIONI DEL SERVIZIO METEOROLOGICO

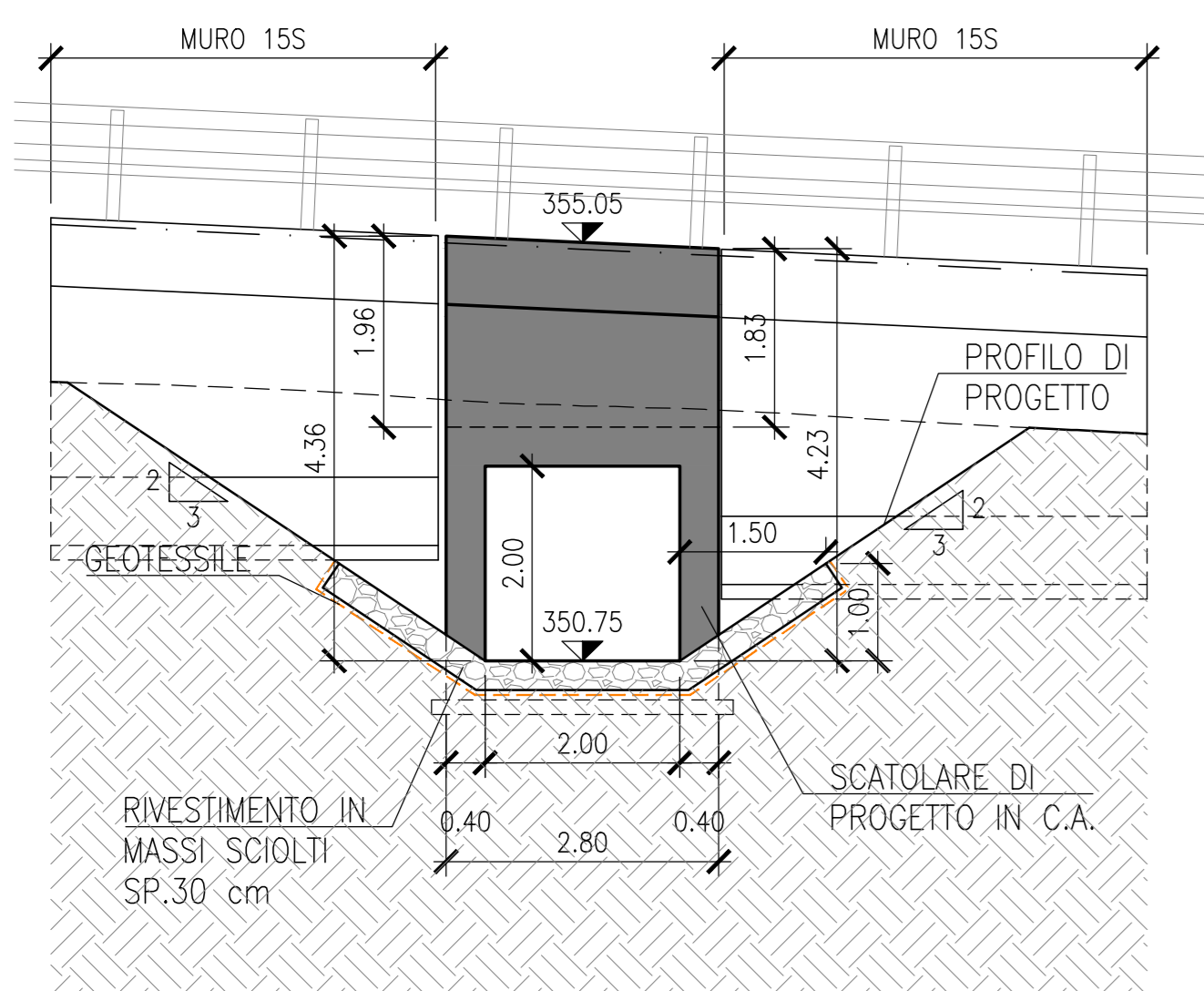
### SEZIONE LONGITUDINALE - Scala 1:100 -



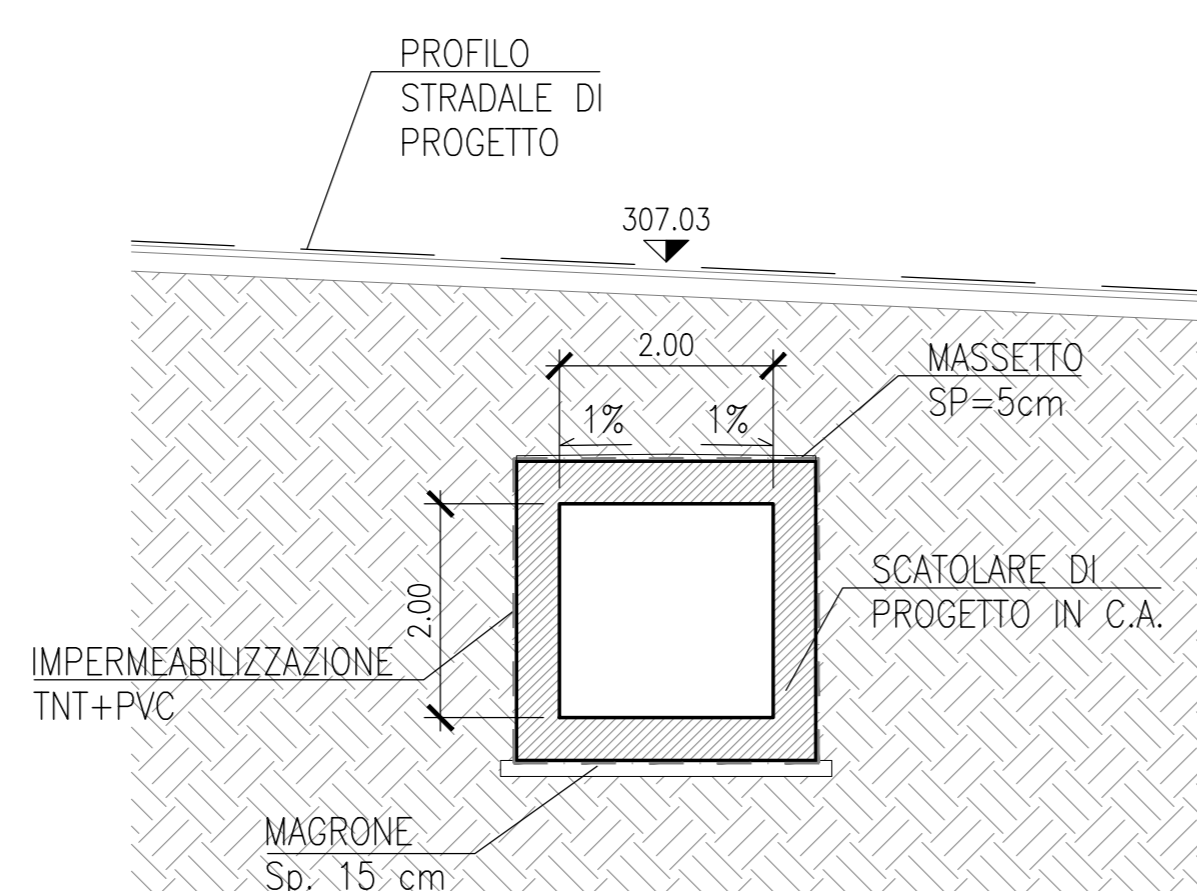
### SEZIONE DI TRANSIZIONE - Scala 1:100 -



### PROSPETTO DI VALLE - Scala 1:100



### SEZIONE TRASVERSALE IN ASSE CARREGGIATA NORD - Scala 1:100 -





Direzione Tecnica

## STRADA STATALE 4 "VIA SALARIA"

Adeguamento della piattaforma stradale e messa in sicurezza dal km 56+000 al km 64+000  
Stralcio 1 da pk 0+000 a pk 1+900

**PROGETTO ESECUTIVO** COD. RM 368

PROGETTAZIONE: R.T.I.: PROGER S.p.A. (capogruppo mandataria)  
PROGIN S.p.A.  
S.I.N.A. S.p.A. - BRENG S.r.l.

RESPONSABILE INTEGRAZIONE PRESTAZIONI SPECIALISTICHE: Dott. Ing. Antonio GRIMALDI (Progin S.p.A.) Ordine degli Ingegneri della Provincia di Napoli n. 23799	CAPOGRUPPO MANDATARIA: 
IL GEOLOGO: Dott. Geol. Gianluca PANDOLFI ELMI (Progin S.p.A.) Ordine dei Geologi Regione Umbria n. 467	MANDANTI:  Direttore Tecnico: Dott. Ing. Lorenzo INFANTE Ordine degli Ingegneri della Provincia di Salerno n. 3448
IL COORDINATORE PER LA SICUREZZA IN FASE DI PROGETTAZIONE: Dott. Ing. Michele Curiale (Progin S.p.A.)	
VISTO: IL RESPONSABILE UNICO DEL PROGETTO: Dott. Ing. Paolo NARDOCCI	
PROTOCOLLO _____	DATA _____ 202__

**STRALCIO 1**  
OPERE D'ARTE MINORI  
TOMBINO ALLA PROGR. 1+824.91  
Stralcio planimetrico, pianta e sezioni

CODICE PROGETTO	NOME FILE	REVISIONE	SCALA:
DP RM368 E23	T01TM15STRD01C.dwg	C	1:100
	CODICE ELAB.: T01TM15STRD0101		
<b>C</b>	Emissione a seguito validazione e istruttoria ANAS	Gennaio 2024	E.ABBASCIANO P.VALENTE L. INFANTE
<b>B</b>	Emissione a seguito istruttoria ANAS	Maggio 2023	E.ABBASCIANO P.VALENTE L. INFANTE
<b>A</b>	Prima emissione	Agosto 2022	E.ABBASCIANO P.VALENTE L. INFANTE
REV.	DESCRIZIONE	DATA	REDDATTO VERIFICATO APPROVATO