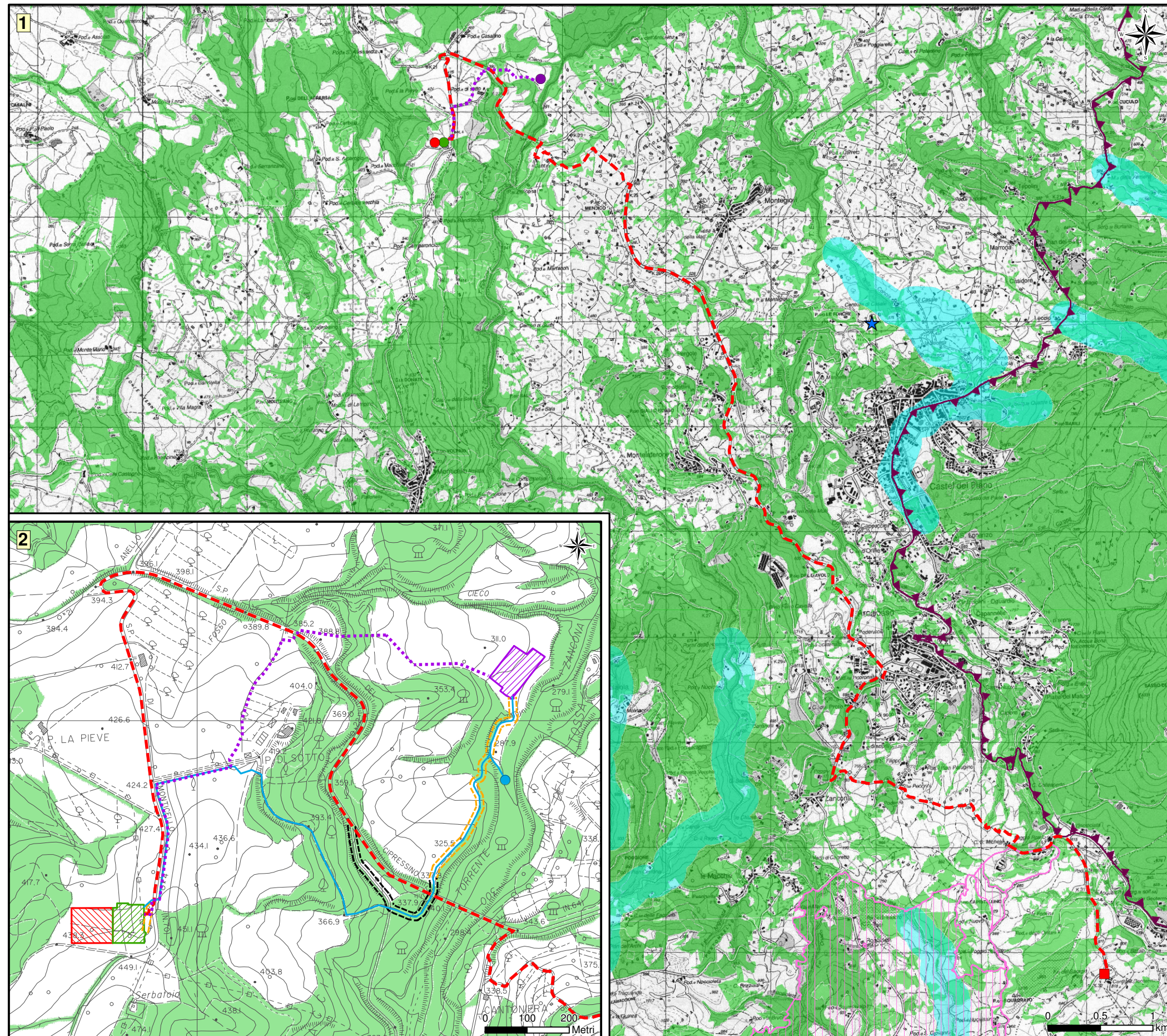


Figura 2.1.1a

Aree Soggette a Tutela Paesaggistica ed Ambientale - PIT Regione Toscana



LEGENDA

Impianto Pilota Geotermico Montenero

- IMPIANTO ORC
- Postazione di Produzione MN1
- Postazione di Reiniezione MN2
- Tubazione di Reiniezione
- Tubazione di Approvvigionamento Idrico e Punto di Presa

Viabilità di Accesso

- Nuova Realizzazione
- Esistente da Adeguare

Opere Connesse

- Cabina di Consegna
- Cavidotto MT

Aree Tutelate ai Sensi del D.Lgs.42/2004 e s.m.i.

- Aree di Notevole Interesse Pubblico (art.136)
GU n.129 del 01/06/1959
"Zona del Monte Amiata Caratterizzata da Fitto Manto Boschivo sita nello Ambientodei Comuni di Seggiano Castel del Piano Arcidosso e Santa Fiora"
- Fiumi Torrenti e Corsi d'Acqua (art.142, comma 1, lettera c))
- Riserva Naturale Provinciale "Monte Labbro" e Relativa Area Contigua (art.142, comma 1, lettera f))
- Aree Boscate (art.142, comma 1, lettera g))
- Zone di Interesse Archeologico (art.142, comma 1, lettera m))

