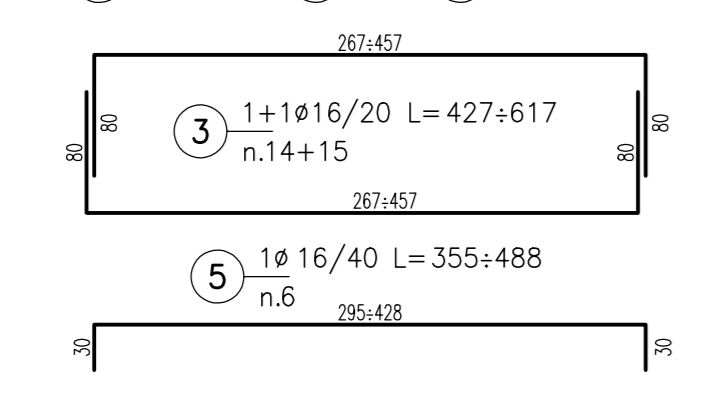
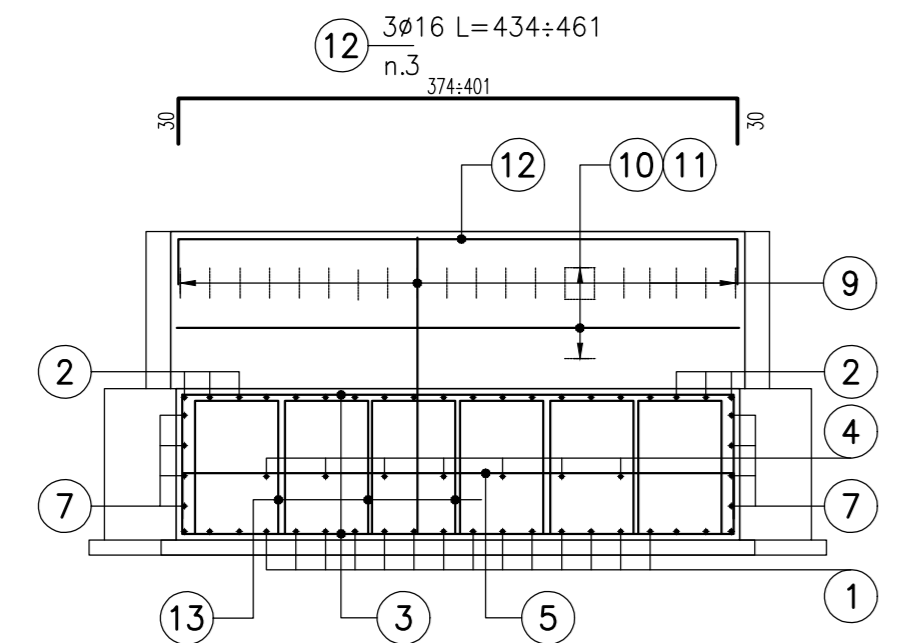
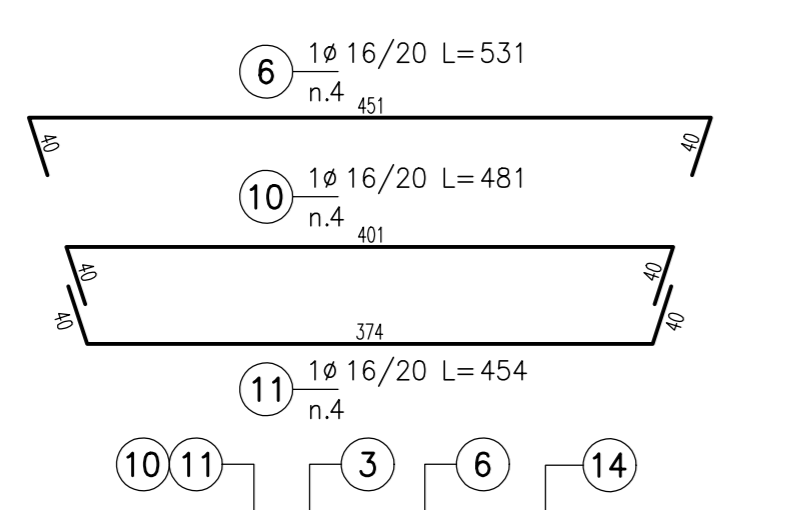


DASFAMA E TAMPONE DI FONDO - PLANIMETRIA DI TRACCIAMENTO E PROFILI LONGITUDINALI Tav. 2
 DEVIAZIONE PROVVISORIA VIA PONTARA SANDRI - PLANIMETRIA E SEZIONI n.1712E2PTRO30001
 DEVIAZIONE PROVVISORIA VIA PONTARA SANDRI - CARPENTERIA SPALLE IMPALCATI n.1712E2PTRO30010
 DEVIAZIONE PROVVISORIA VIA PONTARA SANDRI - ARMATURA SPALLE IMPALCATI n.1712E2PTRO30020
 MURI A U - CONCO C8 - ARMATURA n.1712E2PTRO30018
 MURI A U - CONCO C9 - C10 - ARMATURA n.1712E2PTRO30019
 MURI A U - CONCO C11 - ARMATURA n.1712E2PTRO30020

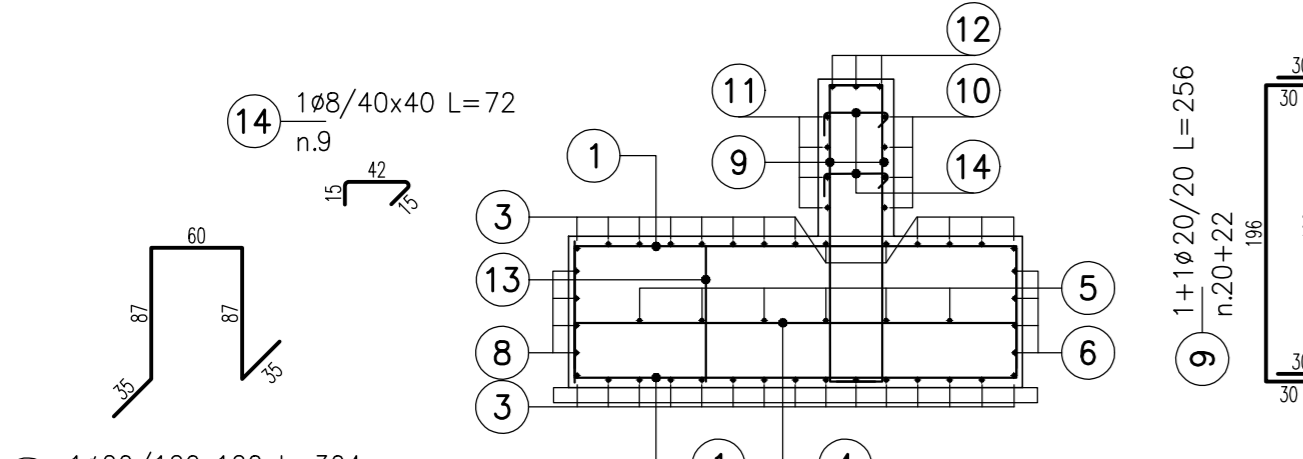
SEZIONE LONGITUDINALE A-A
 SCALA 1:50



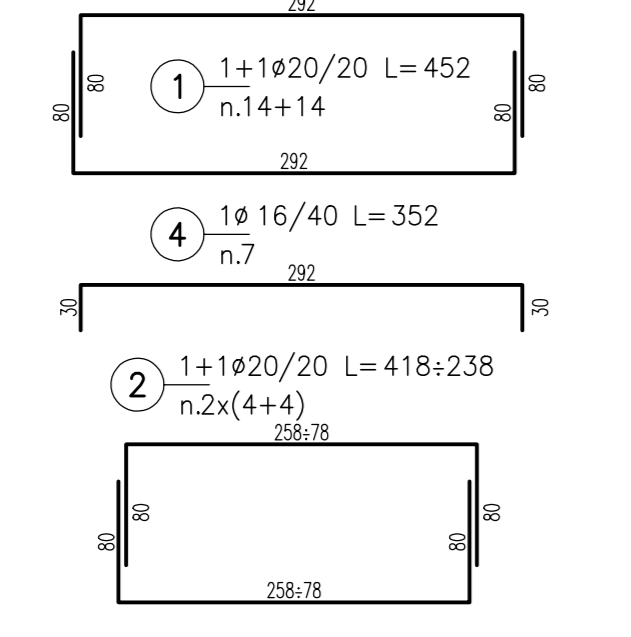
PIANTA
 SCALA 1:50



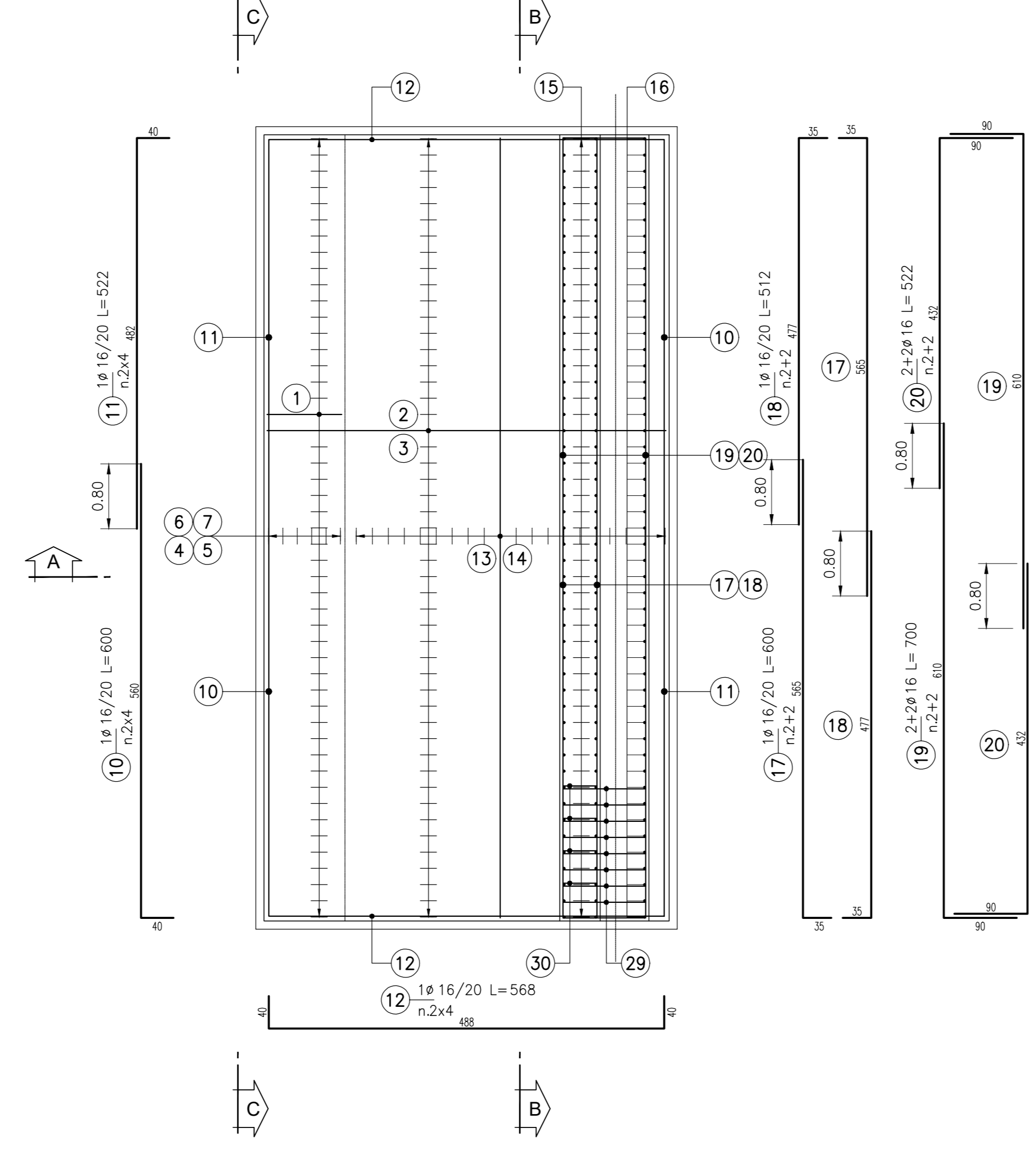
SEZIONE TRASVERSALE B-B
 SCALA 1:50



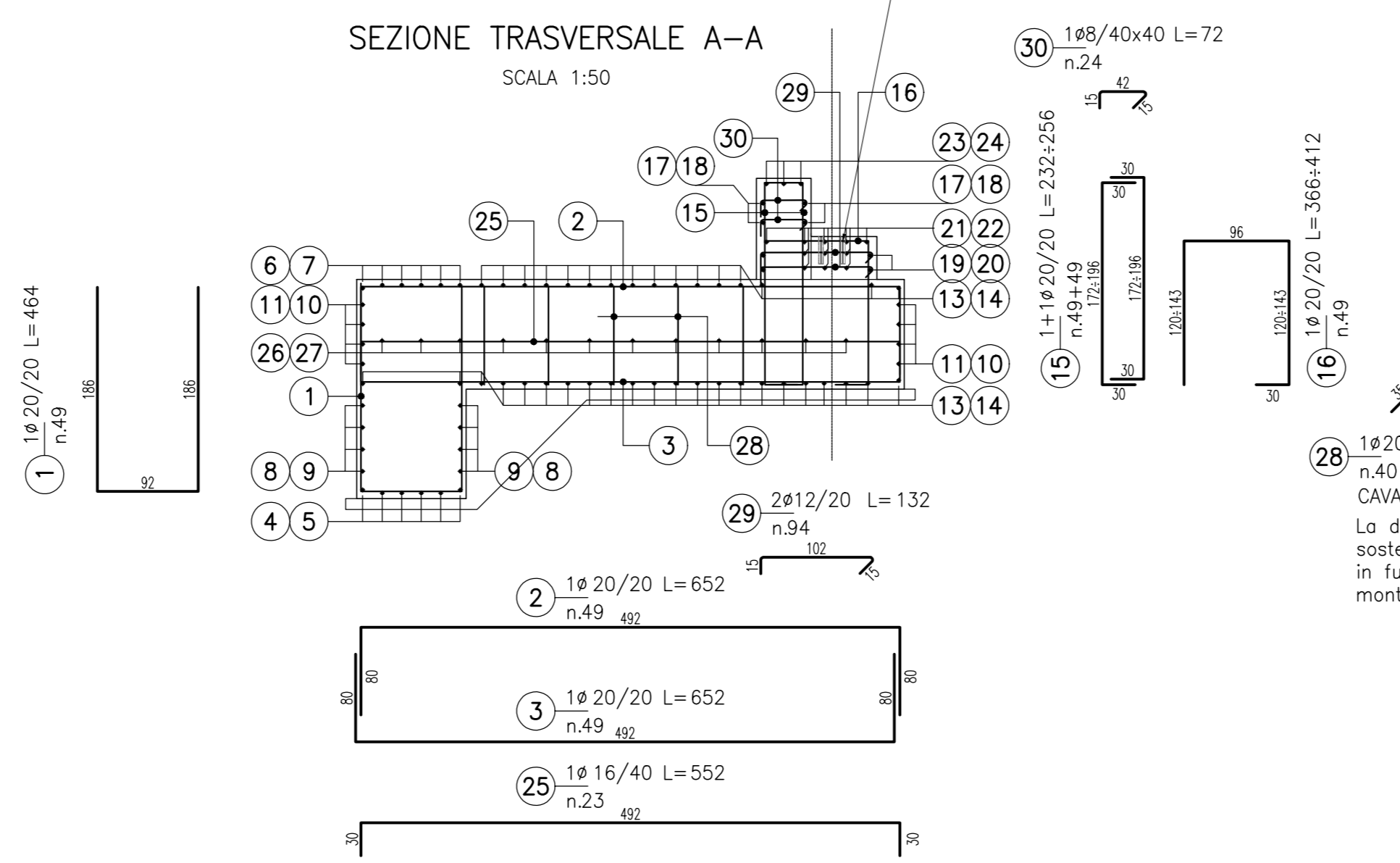
13 1ø20/120x120 L=304 n.40
 CAVALLOTTI A QUINCONCE
 La disposizione dei cavallotti di sostegno potrà essere adattata in funzione delle esigenze di montaggio in cantiere.



PIANTA
 SCALA 1:50

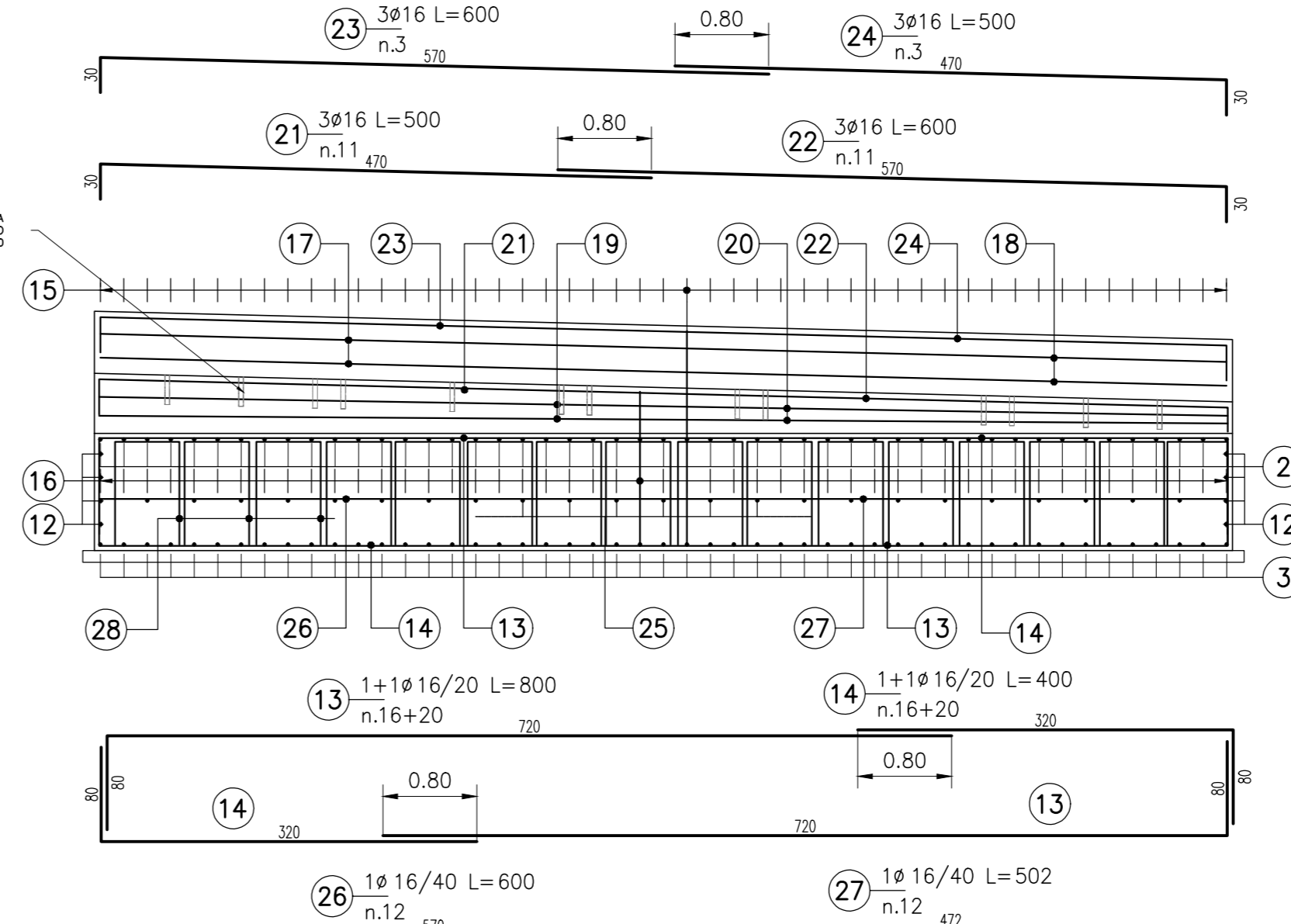


SEZIONE TRASVERSALE A-A
 SCALA 1:50

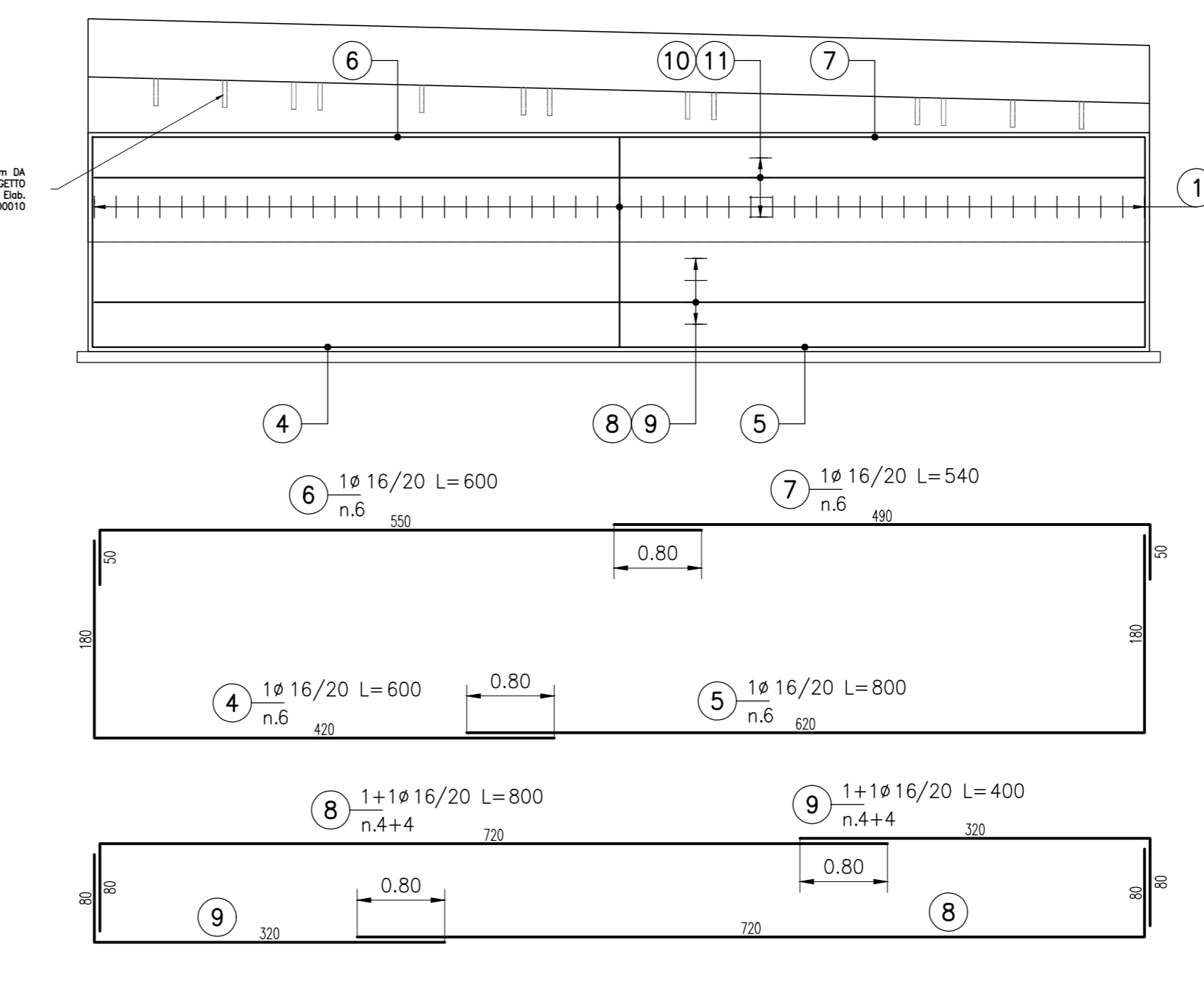


28 1ø20/120x120 L=304 n.40
 CAVALLOTTI A QUINCONCE
 La disposizione dei cavallotti di sostegno potrà essere adattata in funzione delle esigenze di montaggio in cantiere.

SEZIONE LONGITUDINALE B-B
 SCALA 1:50



SEZIONE LONGITUDINALE C-C
 SCALA 1:50



NOTE GENERALI

- LA CARPENTERIA INDICATA NELL'ELABORATO E' RELATIVA AD UNA SPALLA: LE 4 SPALLE DI APPoggio DEI DUE IMPALCATI PROVVISORI HANNO GEOMETRIA E ARMATURA UGUALE. PER IL POSIZIONAMENTO PLANO-ALTIMETRICO DELLE SPALLE FARE RIFERIMENTO ALL'ELABORATO n.1712E2PTRO30001.
- PRIMA DEL GETTO DEI TRAVERSI DELLE SPALLE, LA POSIZIONE DEI TUBI CORRUGATI PER L'ALLOGGIAMENTO DELLE BARRE DI RITENEO DEGLI APPOGGI DEGLI IMPALCATI DOVRA' ESSERE CONFERMATO SULLA BASE DELLE INDICAZIONI DEL PROGETTO COSTRUTTIVO DEL FORNITORE DEGLI IMPALCATI STESSI.
- AL FINE DI GARANTIRE IL CORRETTO POSIZIONAMENTO DELLE BARRE DI RITENEO ALL'INTERNO DEI CONTROTURI SARA' PREVEDIBILE UNA APPORTA DIMA IN MODO DA ASSICURARE LA PRESSIONE DI PIZZA NECESSARIA PER IL CORRETTO ACCOPPIAMENTO CON LE PIASTRE DI APPOGGI DEGLI IMPALCATI PROVVISORI FORNITE DAL PRODUTTORE DEGLI STESSI.
- LE PIASTRE DI APPOGGI DEGLI IMPALCATI SARANNO POSTE IN QUOTA MEDIANTE OPPORTUNI CONTRO DADI; ULTIMATA LA REGOLAZIONE ALTIMETRICA SARA' EFFETTUATO IL RIEMPIMENTO SOTTO PIASTRA CON APPORTA MALTA REOPLASTICA ANTI RITIRO TIPO S/MACO O SIMILARE.

CARATTERISTICHE DEI MATERIALI

DESCRIZIONE	CODICE
Tabella Materiali	IN1711E124TA0100001

CALCESTRUZZO/ACCIAIO GETTI IN OPERA SPALLE DI SOSTEGNO IMPALCATI PROVVISORI
 Riferimento alla tabella materiali sopra indicata relativa alle elevazioni delle trincee.
 Copriferro nominale 4 cm per manufatti con vita nominale VN<2 anni.
 Per le specifiche materiali impalcato provvisori vedere indicazioni del fornitore dei manufatti.



INFRASTRUTTURE FERROVIARIE STRATEGICHE DEFINITE DALLA LEGGE OBIETTIVO N. 443/01
 LINEA A.V. /A.C. TORINO-VENEZIA Tratta VERONA-PADOVA
 Lotto funzionale Verona-Bivio Vicenza
 PROGETTO ESECUTIVO
 INTERFERENZE VARIE
 IN11 - ADEGUAMENTO SVINCOLO RACCORDO AUTOSTRADALE AL km 5+050,00
 GENERALE
 Deviazione provvisoria via Pontara Sandri - Armatura spalle

GENERAL CONTRACTOR: ITCAV2

PROGETTISTA INTEGRATORE: Ing. Claudio DE GIACCO

COMMESSA: LOTTO: FASE: DATE: OPERAZIONE: PROG: REV: POGGIO

1117 12 E 12 B2 111100 010 A 1

PROGETTAZIONE: A EMISSIONE, B VERIFICA, C APPROVAZIONE

FILE: n.1712E2PTRO30001

OG. 837797C01