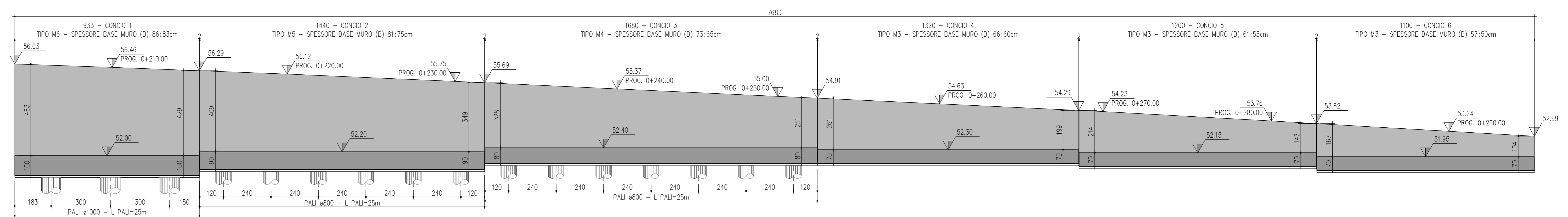
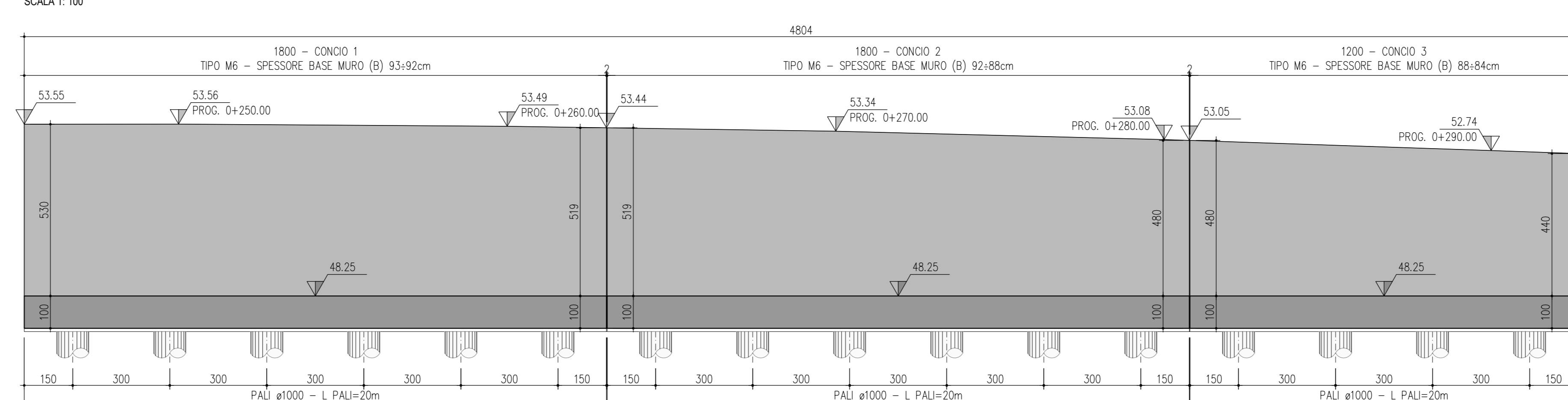


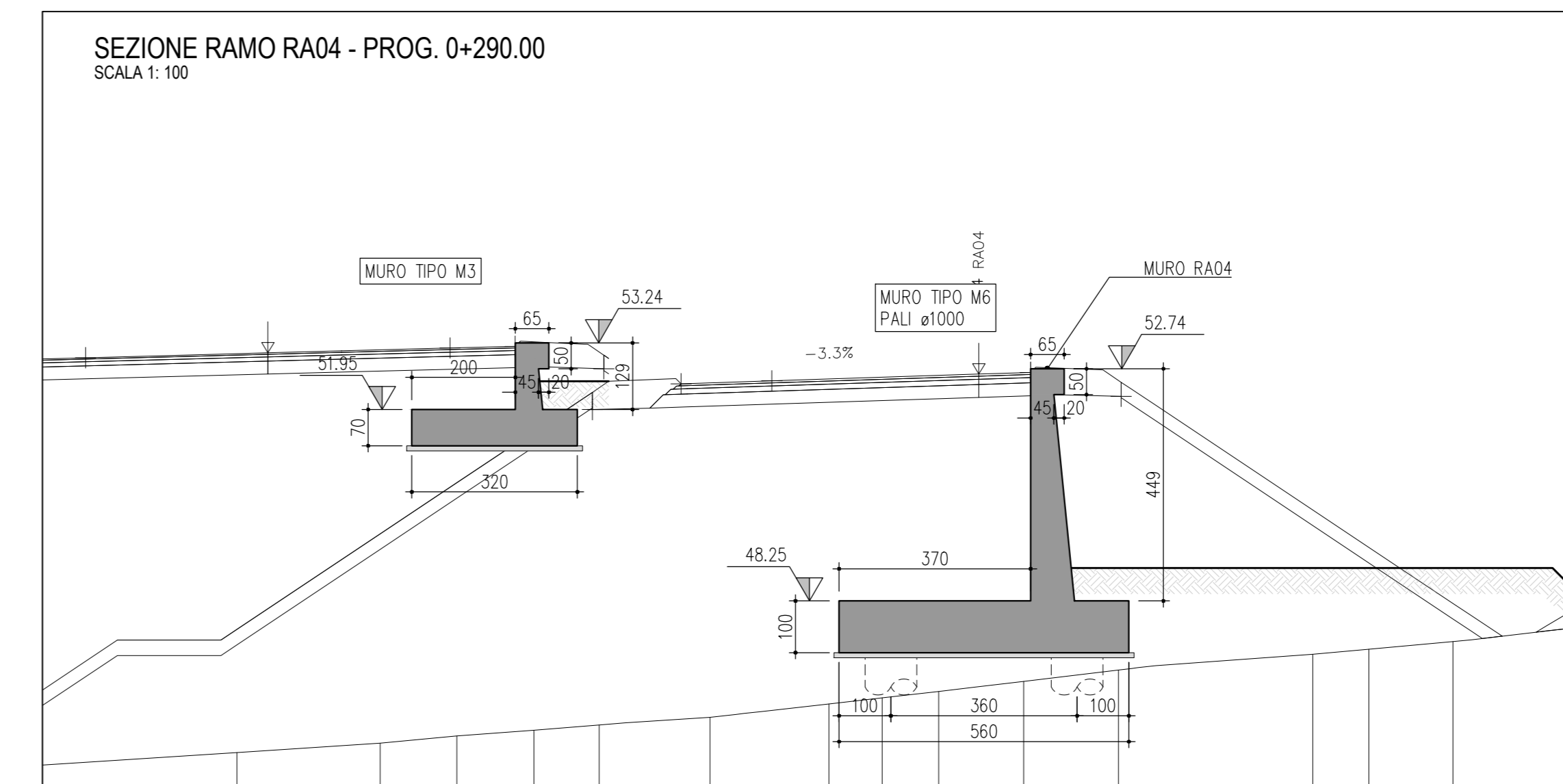
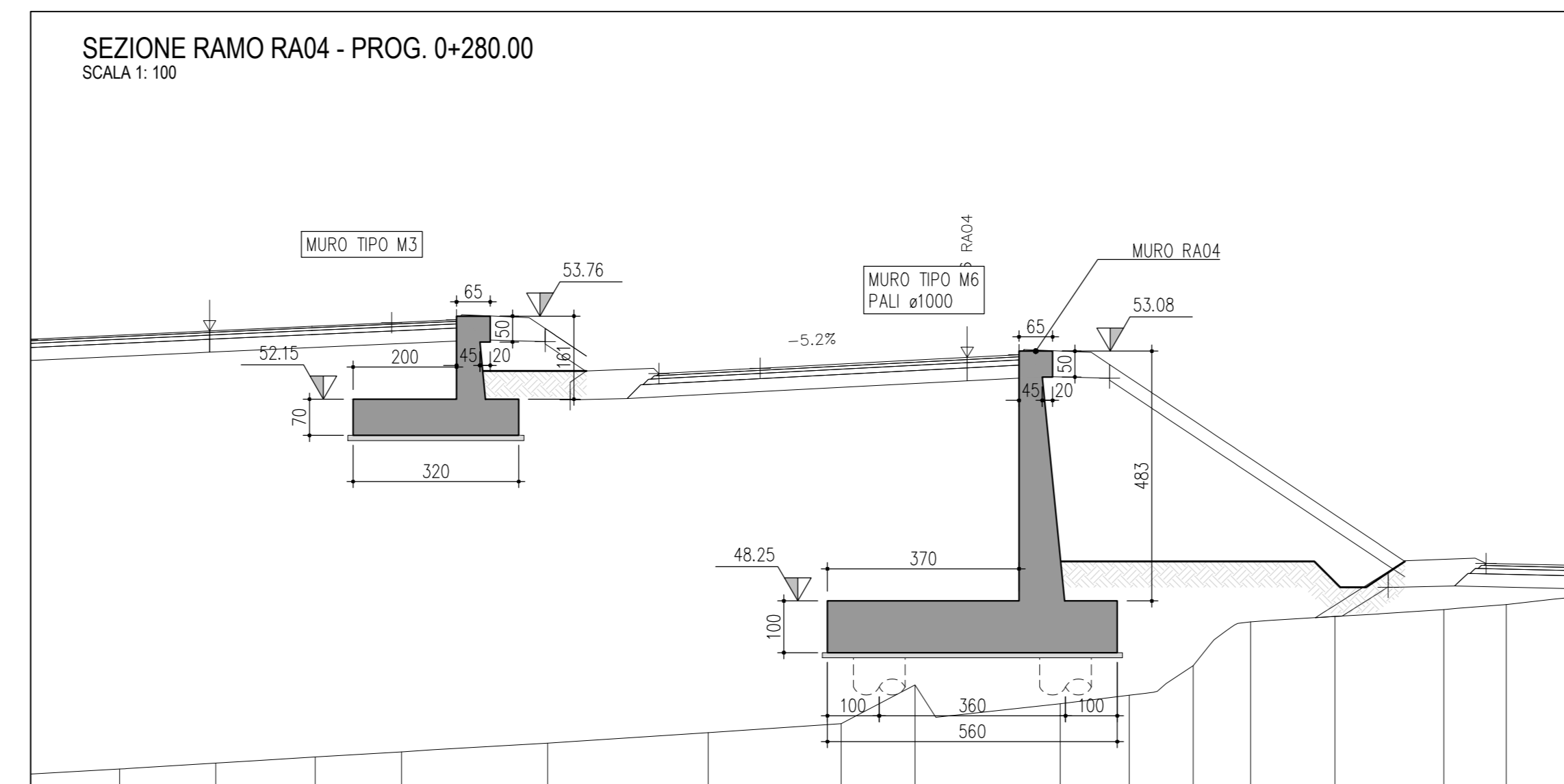
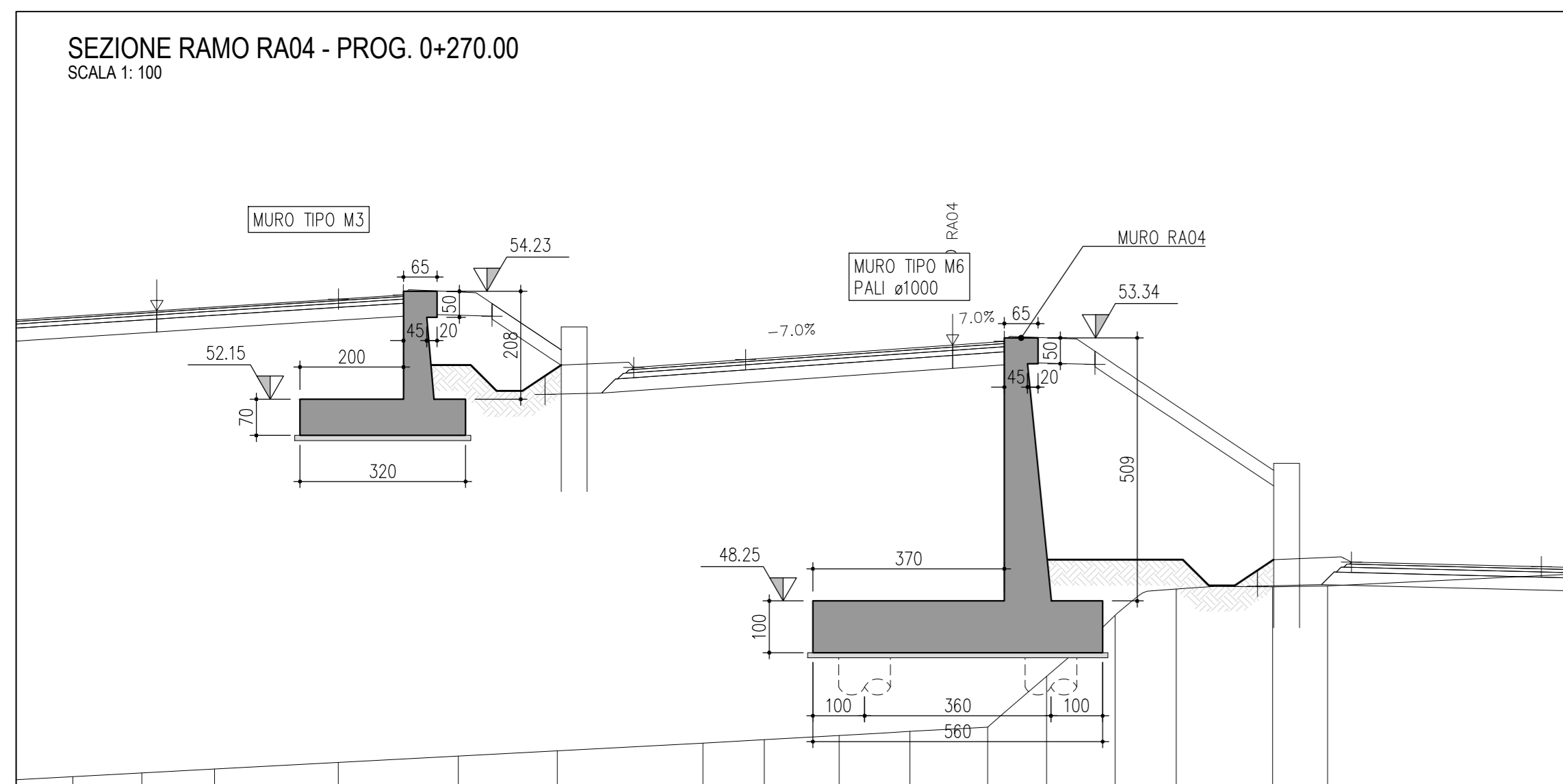
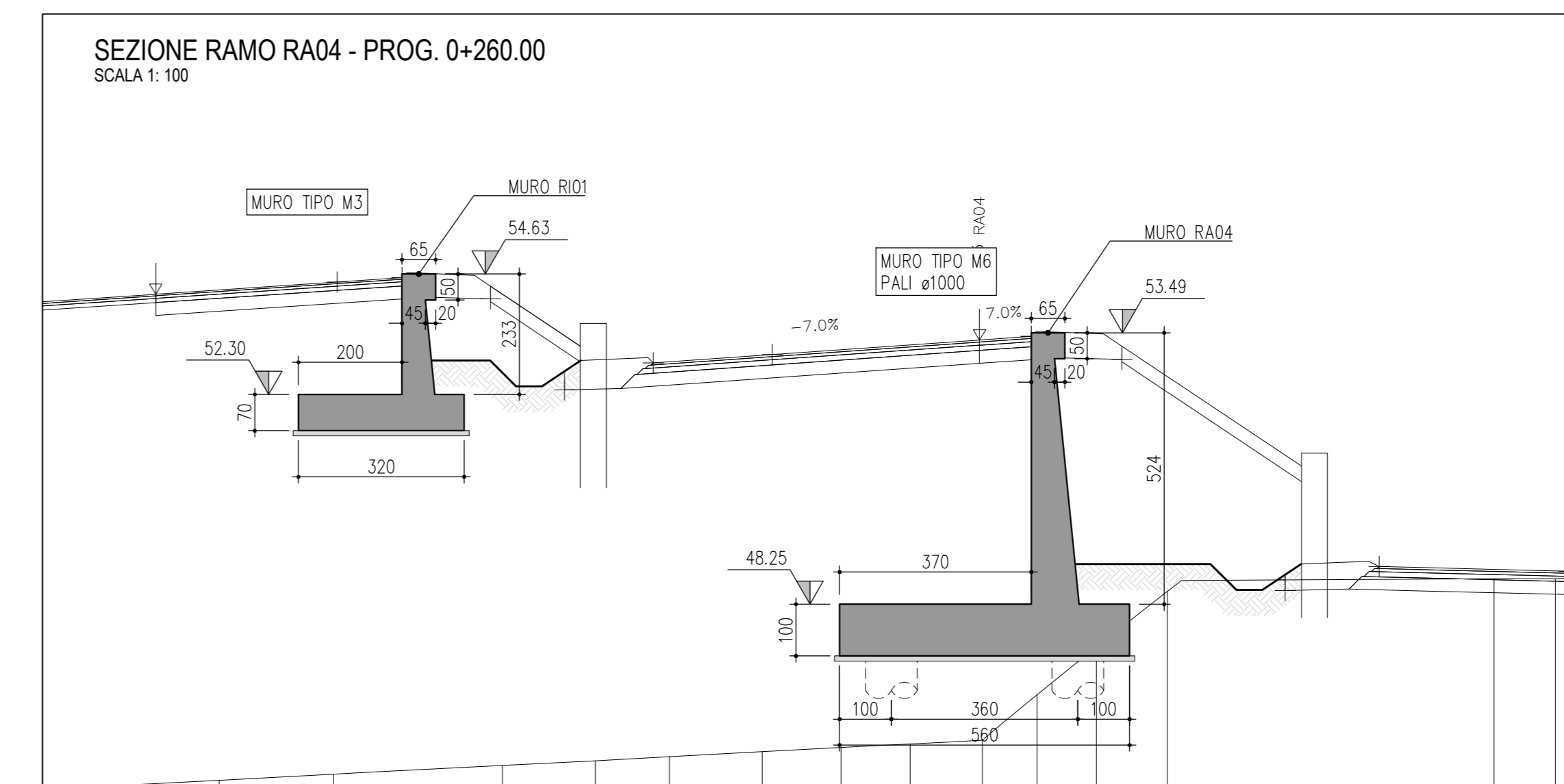
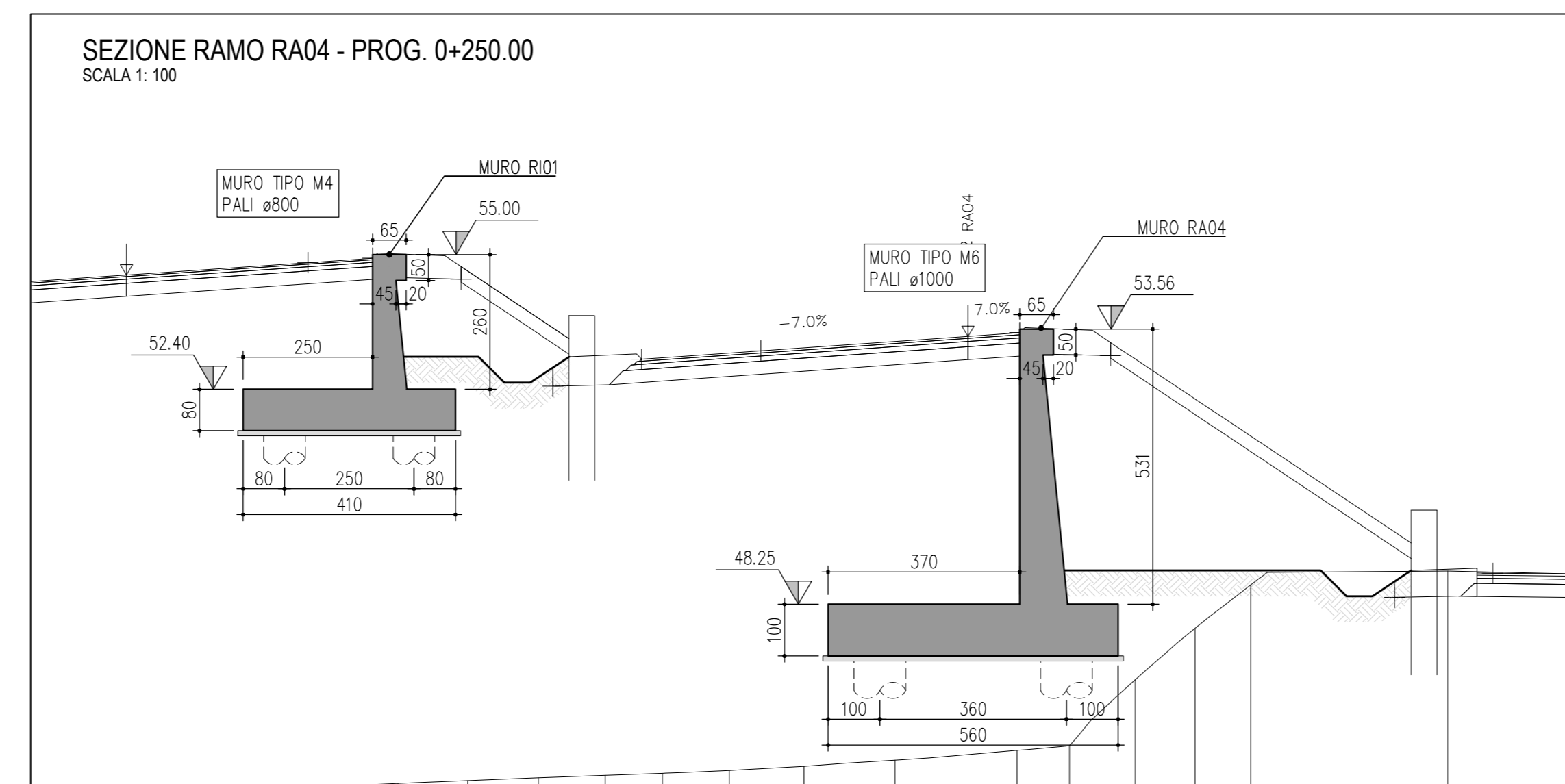
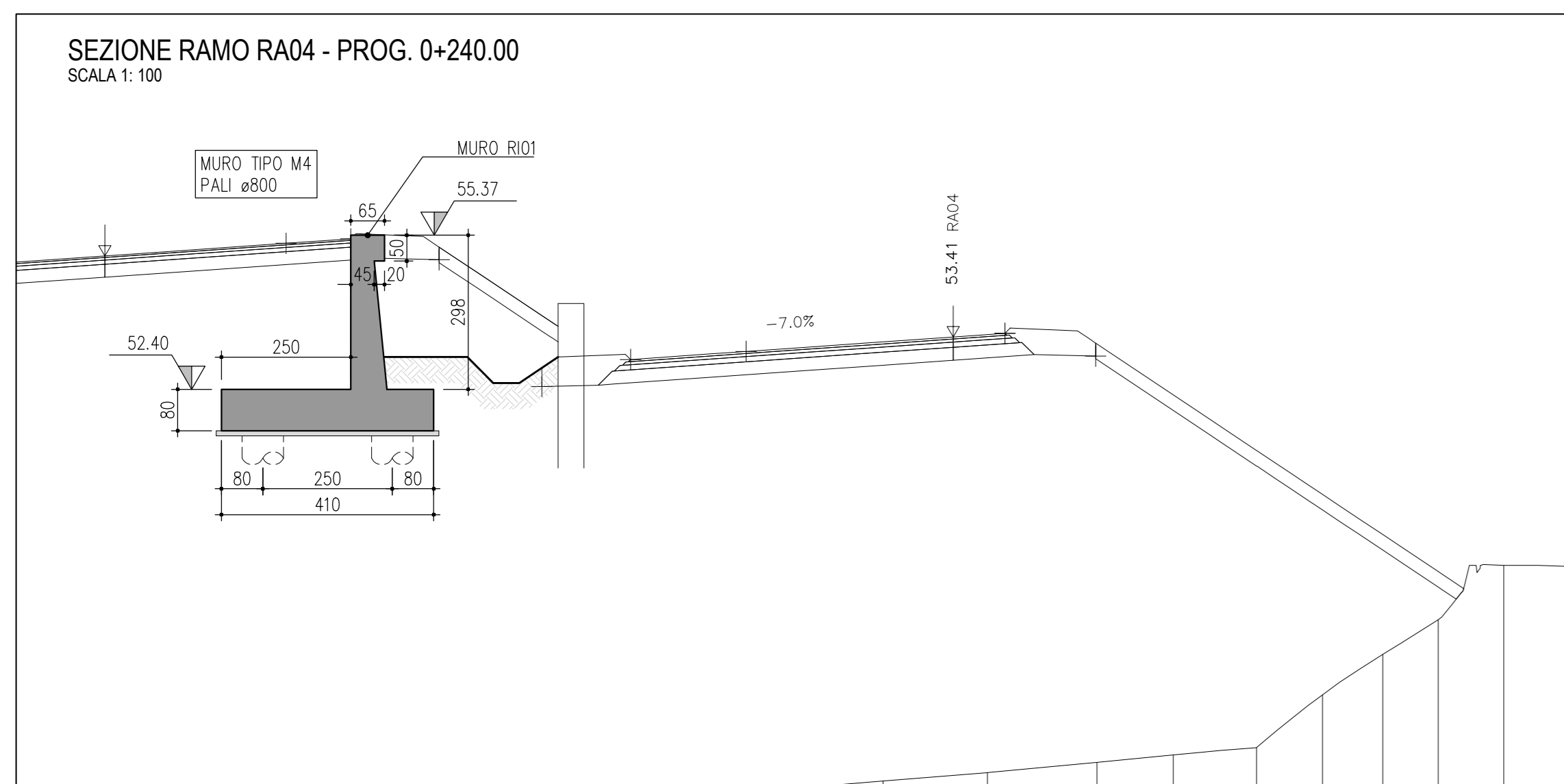
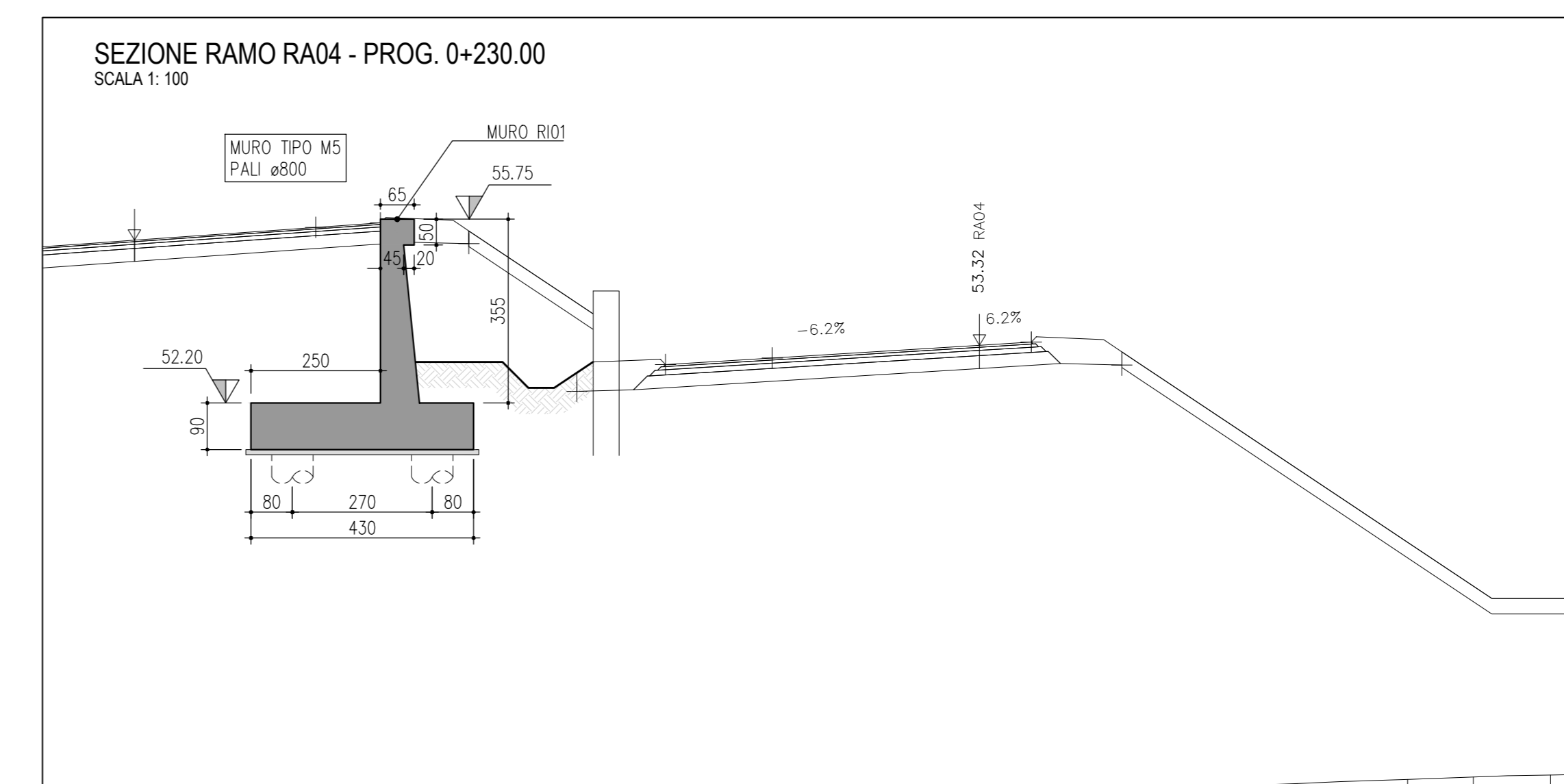
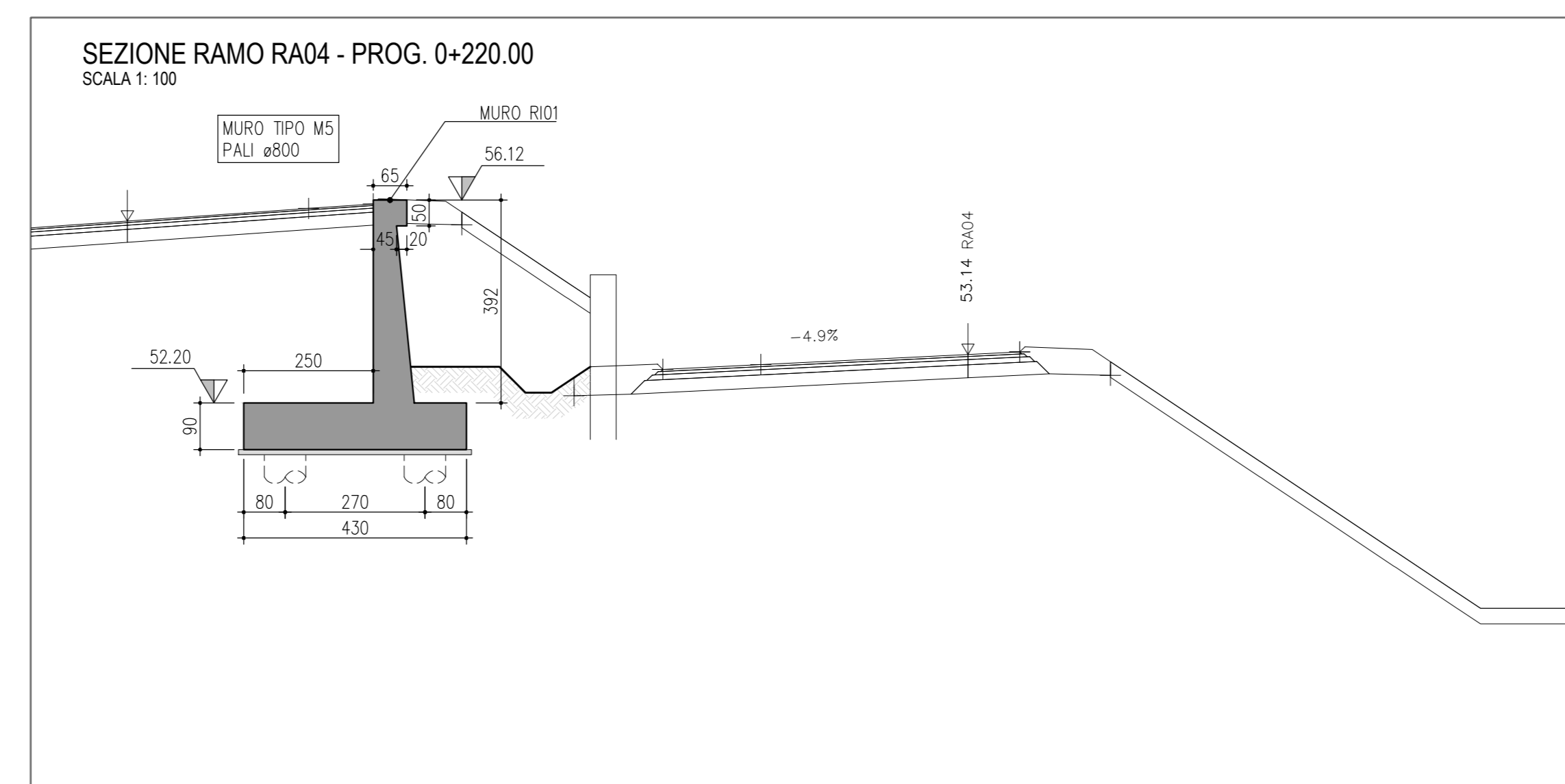
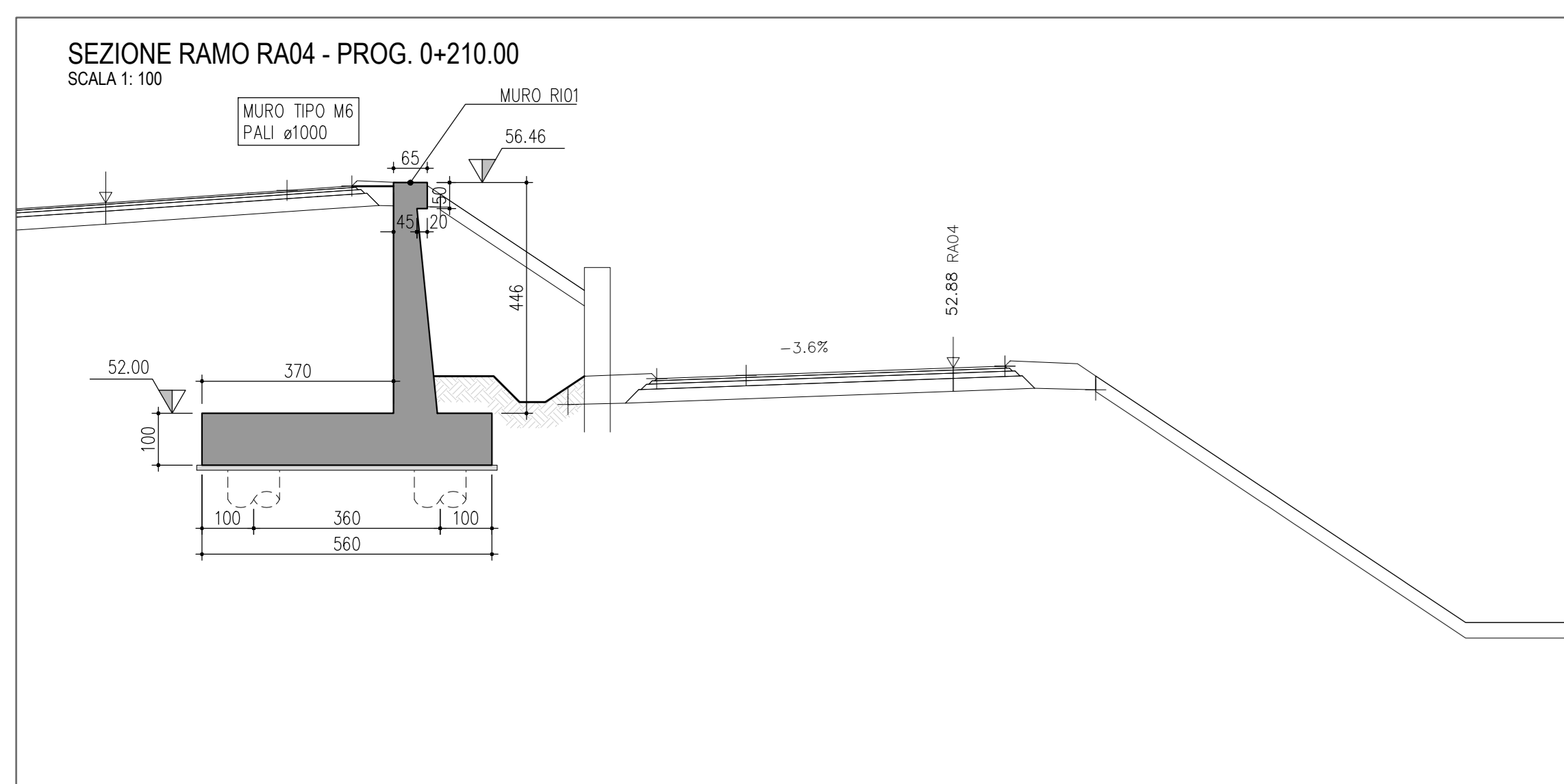
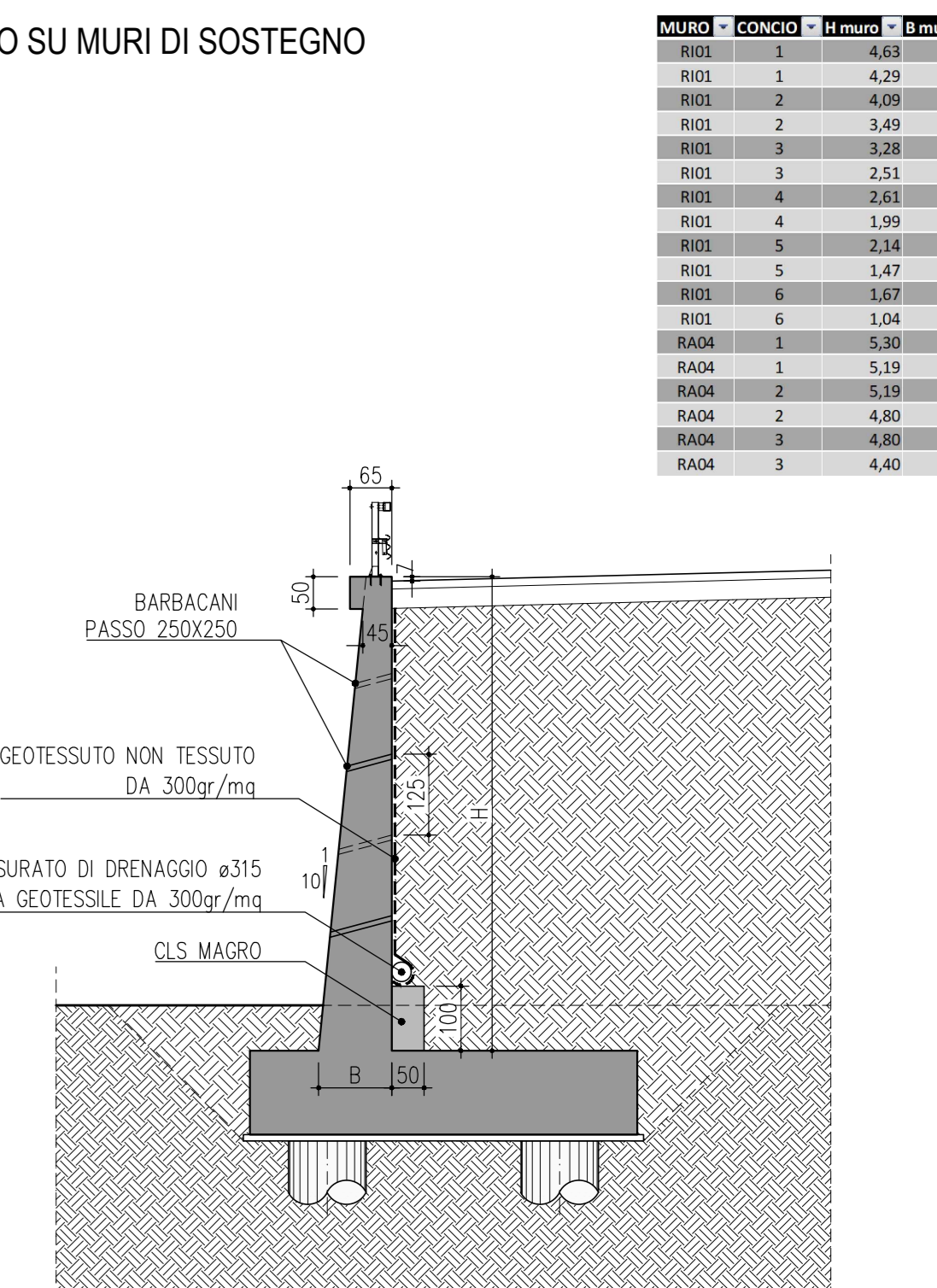
VISTA LONGITUDINALE MURO RI01  
SCALA 1:100



VISTA LONGITUDINALE RA04  
SCALA 1:100



SEZIONE TIPO SU MURI DI SOSTEGNO  
SCALA 1:100



**CALCESTRUZZI MURI**

**PALI**

- CLASSE DI RESISTENZA: C25/30
- CLASSE DI CONSISTENZA S.LINP: S4
- MASSIMA DIMENSIONE AGGREGATO: 25mm
- CONTENUTO MIN. CEMENTO: 300kg/m<sup>3</sup>
- CLASSE DI ESPOSIZIONE: XC2

**FONDAZIONI**

- CLASSE DI RESISTENZA: C32/40
- CLASSE DI CONSISTENZA S.LINP: S4
- MASSIMA DIMENSIONE AGGREGATO: 25mm
- CONTENUTO MIN. CEMENTO: 340kg/m<sup>3</sup>
- CLASSE DI ESPOSIZIONE: XC4/XF1

**ELEVAZIONI**

- CLASSE DI RESISTENZA: C32/40
- CLASSE DI CONSISTENZA S.LINP: S4
- MASSIMA DIMENSIONE AGGREGATO: 25mm
- CONTENUTO MIN. CEMENTO: 340kg/m<sup>3</sup>
- CLASSE DI ESPOSIZIONE: XC4/XF1

**ACCIAIO MURI**

**PALI**

- ARMATURA ORDINARIA: B45C
- RICOPRIMENTO MINIMO: 60mm
- SOVRAPPPOSIZIONE MINIMA (salvo diversa indicazione): 65a

**FONDAZIONI**

- ARMATURA ORDINARIA: B45C
- RICOPRIMENTO MINIMO: 60mm
- SOVRAPPPOSIZIONE MINIMA (salvo diversa indicazione): 65a

**ELEVAZIONI**

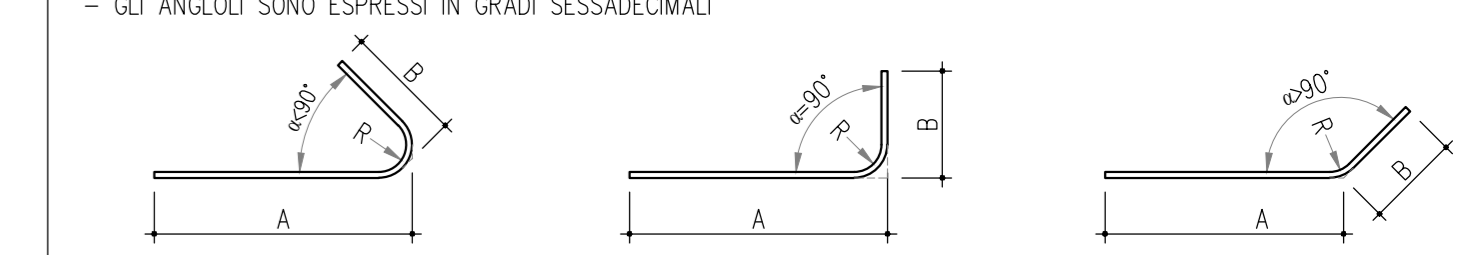
- ARMATURA ORDINARIA: B45C
- RICOPRIMENTO MINIMO: 60mm
- SOVRAPPPOSIZIONE MINIMA (salvo diversa indicazione): 65a

**QUOTATURA DELLE ARMATURE**

- LE DIMENSIONI SONO ESTERNE, ESPRESSE IN cm
- I RAGGI E I DIAMETRI SONO INTERNI, ESPRESSE IN cm
- GLI ANGOLI SONO ESPRESSE IN GRADI SESSAGESIMALI

**QUOTAZIONE MANDORINO "D"** (salvo diversa indicazione)

- Ø BARRE ≤ 16: D=4d
- Ø BARRE > 16: D=7d



COMMITTENTE: **RFI** RETE FERROVIARIA ITALIANA GRUPPO FERROVIE DELLO STATO

ALTA SORVEGLIANZA: **ITALFERR** GRUPPO FERROVIE DELLO STATO

GENERAL CONTRACTOR: **ITICAV2**

**INFRASTRUTTURE FERROVIARIE STRATEGICHE DEFINITE DALLA LEGGE OBIETTIVO N. 443/01**  
**LINEA A.V. /A.C. TORINO-VENEZIA Tratta VERONA-PADOVA**  
**Lotto funzionale Verona-Bivio Vicenza**

**PROGETTO ESECUTIVO**  
**NV - VIABILITA'**  
NV51 - Cavalcavia sfalsamento in corsia Raccordo Autostrada Verona Est/viale del Lavoro - pk 5+050

**OPERE DI SOSTEGNO**  
**CARPENTERIA MURI RAMO RI04 E RI01**

ITICAV S.p.A. SCALA: **VARIE**

PROGETTAZIONE: **ITICAV2**

PROGETTO: **NV51/02**

REVISIONI:

| Rev. | Descrizione | Autore | Data | Verificato | Data | Approvato | Data |
|------|-------------|--------|------|------------|------|-----------|------|
| A    | EMISSIONE   |        |      |            |      |           |      |
| B    |             |        |      |            |      |           |      |
| C    |             |        |      |            |      |           |      |

FILE: 00117 | 12 | E | 12 | B2 | NV51/02 | 001 | A | 0 | 0

DATA: GENNAIO 2024

FILE: 00117 | 12 | E | 12 | B2 | NV51/02 | 001 | A | 0 | 0

DATA: GENNAIO 2024

FILE: 00117 | 12 | E | 12 | B2 | NV51/02 | 001 | A | 0 | 0

DATA: GENNAIO 2024

FILE: 00117 | 12 | E | 12 | B2 | NV51/02 | 001 | A | 0 | 0

DATA: GENNAIO 2024