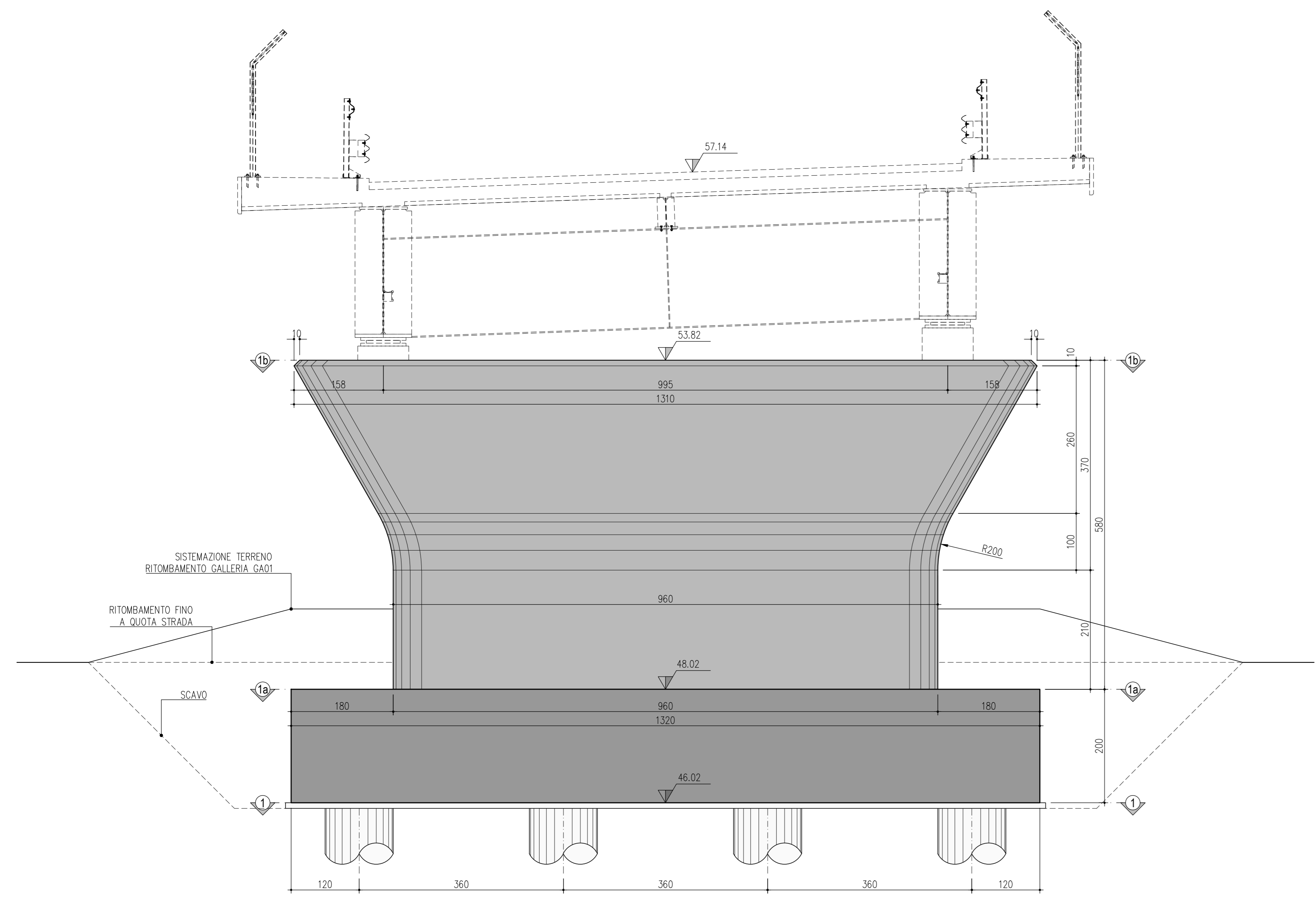
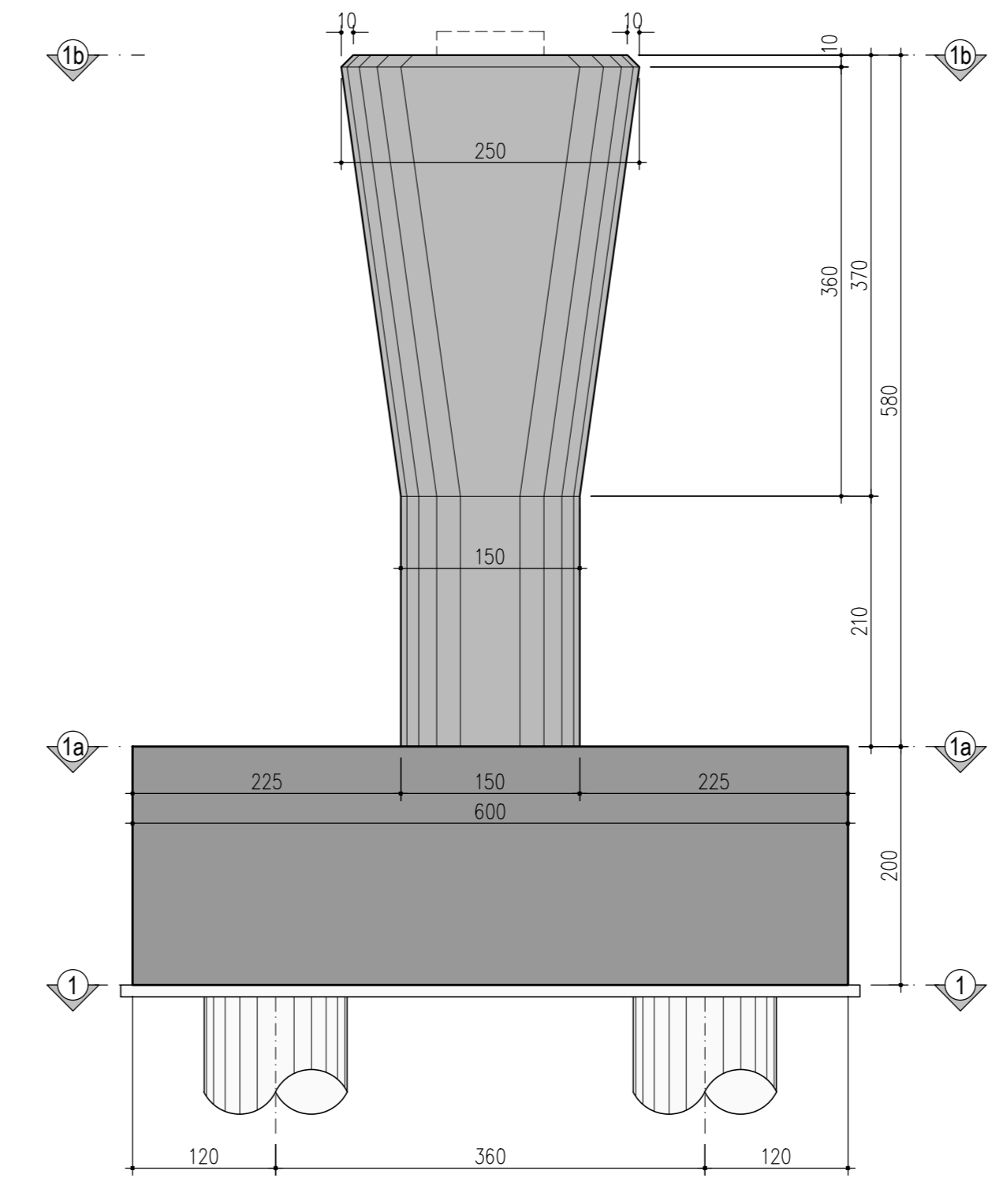


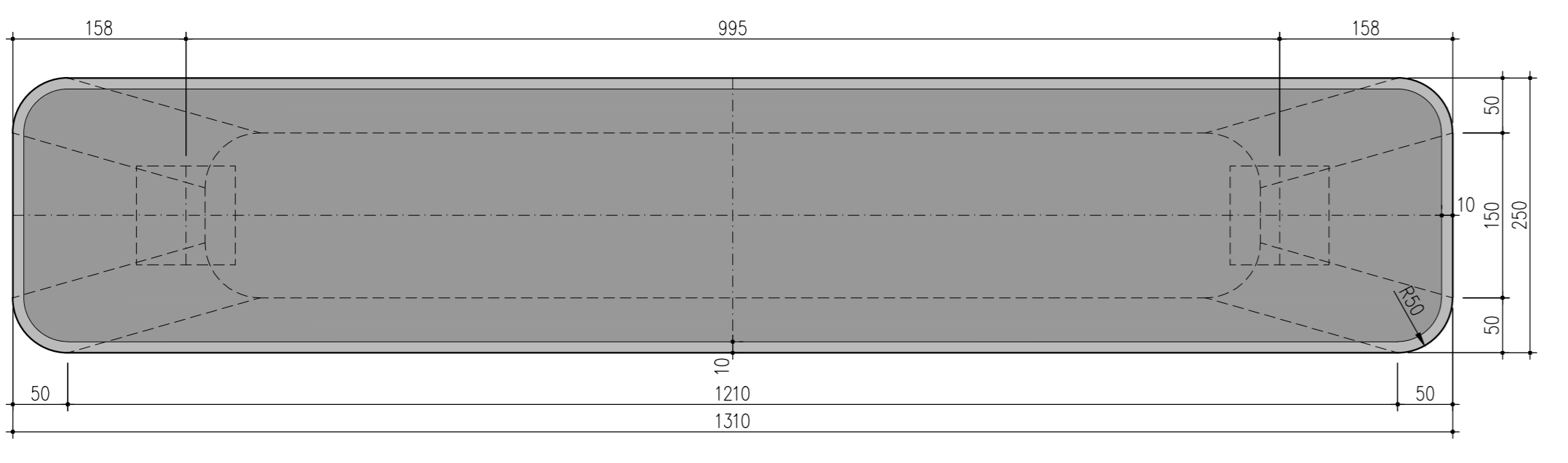
SEZIONE 2-2
SCALA 1:50



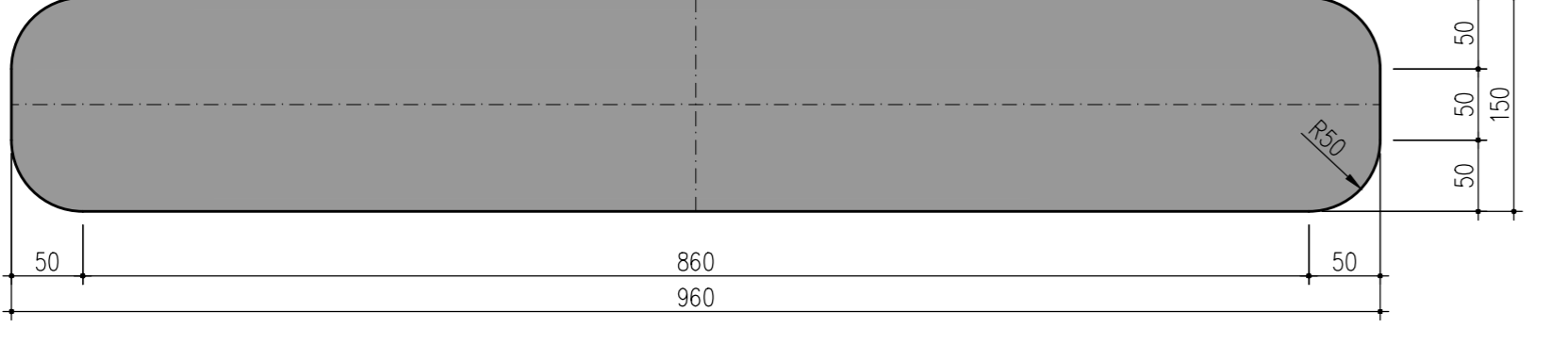
SEZIONE 3-3
SCALA 1:50



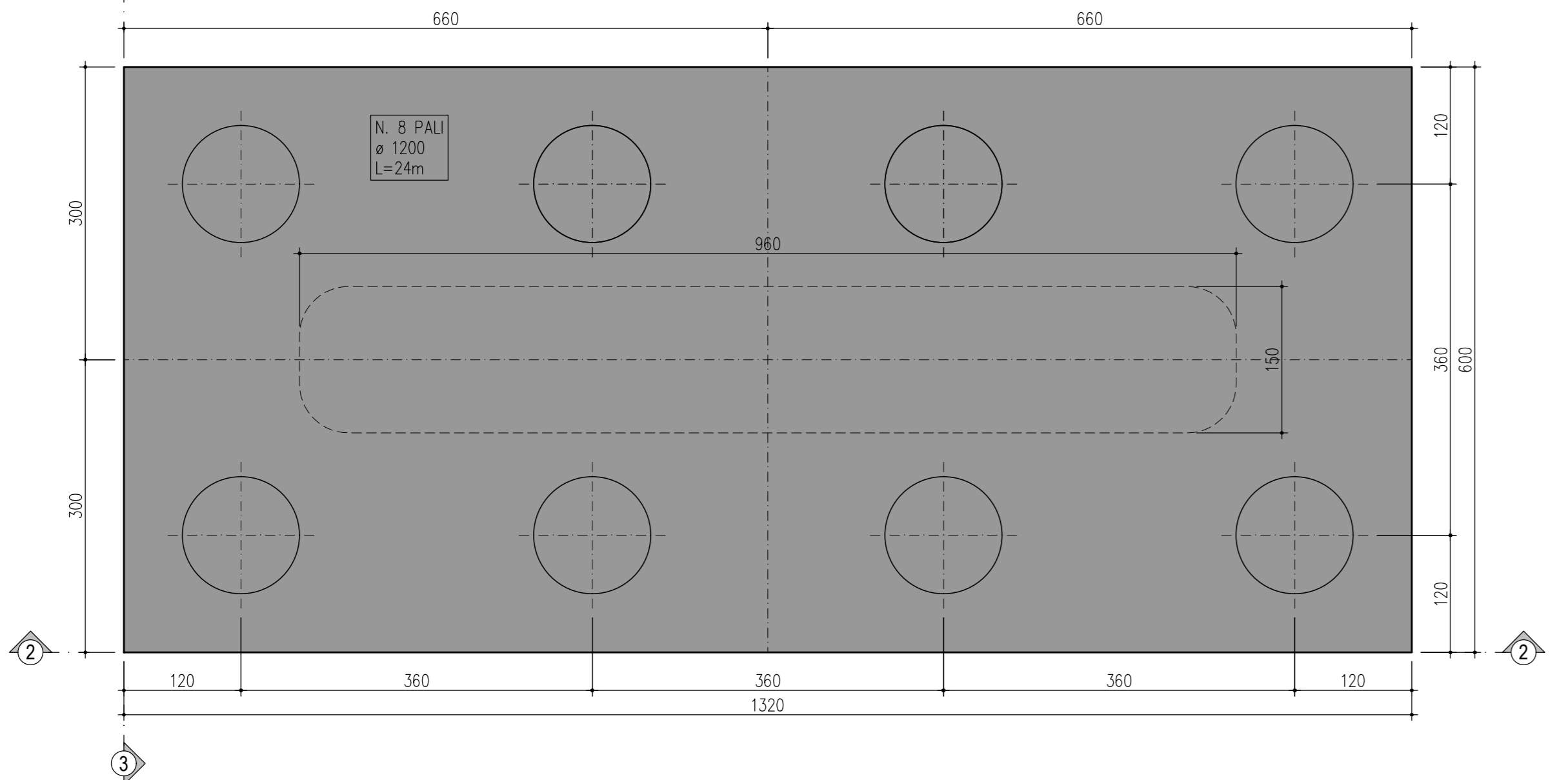
SEZIONE 1b-1b
SCALA 1:50



SEZIONE 1b-1b
SCALA 1:50



SEZIONE 1-1
SCALA 1:50



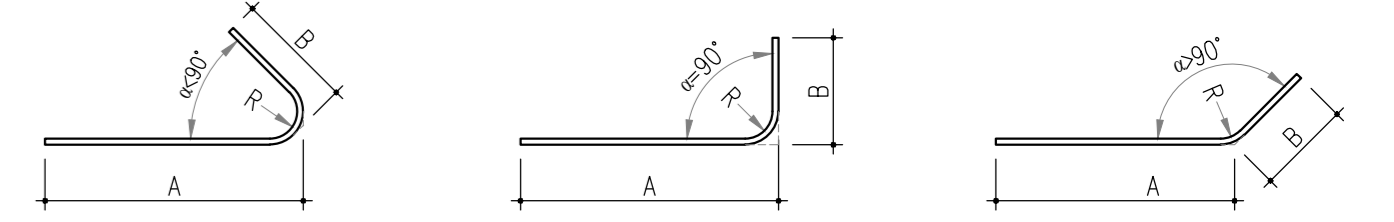
CALCESTRUZZO PILE

PAI	FONDAZIONI
- CLASSE DI RESISTENZA: C25/30	- CLASSE DI RESISTENZA: C25/30
- CLASSE DI CONSISTENZA SUMP: S4	- CLASSE DI CONSISTENZA SUMP: S4
- MASSIMA DIMENSIONE AGGREGATO: 25mm	- MASSIMA DIMENSIONE AGGREGATO: 25mm
- CONTENUTO MIN. CEMENTO: 300kg/m ³	- CONTENUTO MIN. CEMENTO: 300kg/m ³
- CLASSE DI ESPOSIZIONE: XC2	- CLASSE DI ESPOSIZIONE: XC2

ACCIAIO PILE

PAI	FONDAZIONI
- ARMATURA ORDINARIA: B450C	- ARMATURA ORDINARIA: B450C
- RICOPRIMENTO MINIMO: 60mm	- RICOPRIMENTO MINIMO: 50mm
- SOVRAPPPOSIZIONE MINIMA (salvo diversa indicazione): 65a	- SOVRAPPPOSIZIONE MINIMA (salvo diversa indicazione): 65a

QUOTATURA DELLE ARMATURE
 - LE DIMENSIONI SONO ESTERNE, ESPRESSE IN cm
 - I RAGGI E I DIAMETRI SONO INTERNI, ESPRESSE IN cm
 - GLI ANGOLI SONO ESPRESSE IN GRADI SESSAGESIMALI



COMMITTENTE: **RFI** RETE FERROVIARIA ITALIANA GRUPPO FERROVIE DELLO STATO

ALTA SORVEGLIANZA: **ITALFERR** GRUPPO FERROVIE DELLO STATO

GENERAL CONTRACTOR: **ITICAV2**

INFRASTRUTTURE FERROVIARIE STRATEGICHE DEFINITE DALLA LEGGE OBBIETTIVO N. 443/01
LINEA A.V. /A.C. TORINO-VENEZIA Tratto VERONA-PADOVA
Lotto funzionale Verona-Bivio Vicenza
PROGETTO ESECUTIVO
NV51 - Cavalcavia sfalsamento in corsia Raccordo Autostradale Verona Est/viale del Lavoro - pk 5+050
PILE PULVINI ED ELEVAZIONI
CARPENTERIA PILA P4

PROGETTISTA: **ITICAV2**

PROGETTO: **NV51/04**

REVISIONI:

Rev.	Descrizione	Autore	Data	Verificato	Data	Approvato	Data
A	EMISIONE						
B							
C							

CC: 037797021 CUP: J41F1000000009 File: 0170820010100001.dwg
 Progetto cofinanziato dalla Unione Europea