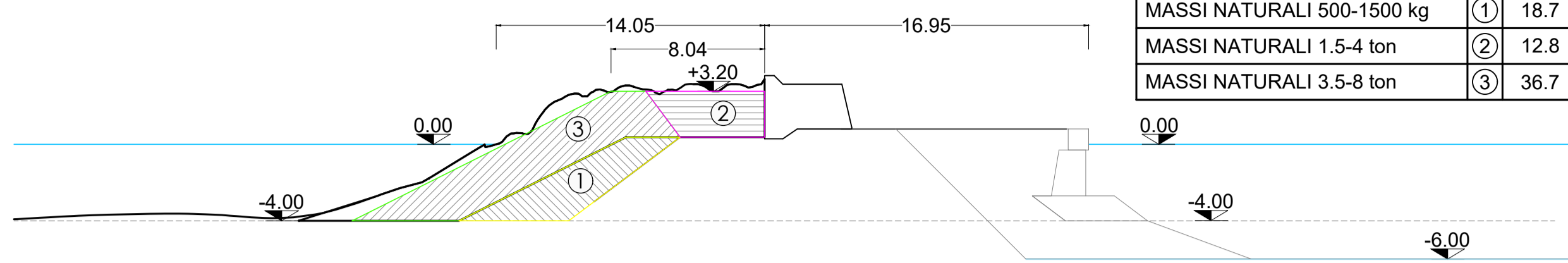


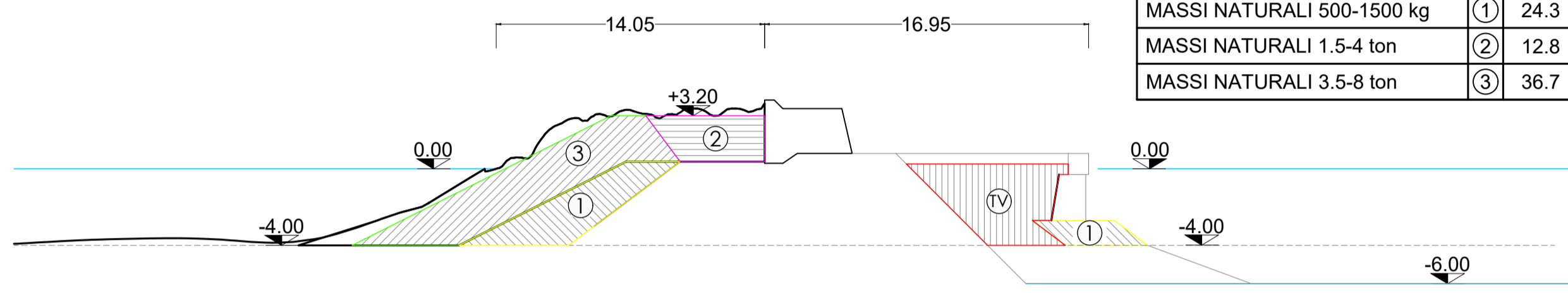
S3a SALPAMENTI DIGA SOPRAFLUTTO - TRATTO P2-P1
Scala 1:250



SEZIONE:	S3a	Progressive:	-48.5	-16.0
		Profondità:	-4.00	-4.00

TABELLA DEI MATERIALI		Superficie (m²)	
TOUT VENANT	TV	-	-
MASSI NATURALI 500-1500 kg	①	18.7	18.7
MASSI NATURALI 1.5-4 ton	②	12.8	12.8
MASSI NATURALI 3.5-8 ton	③	36.7	36.7

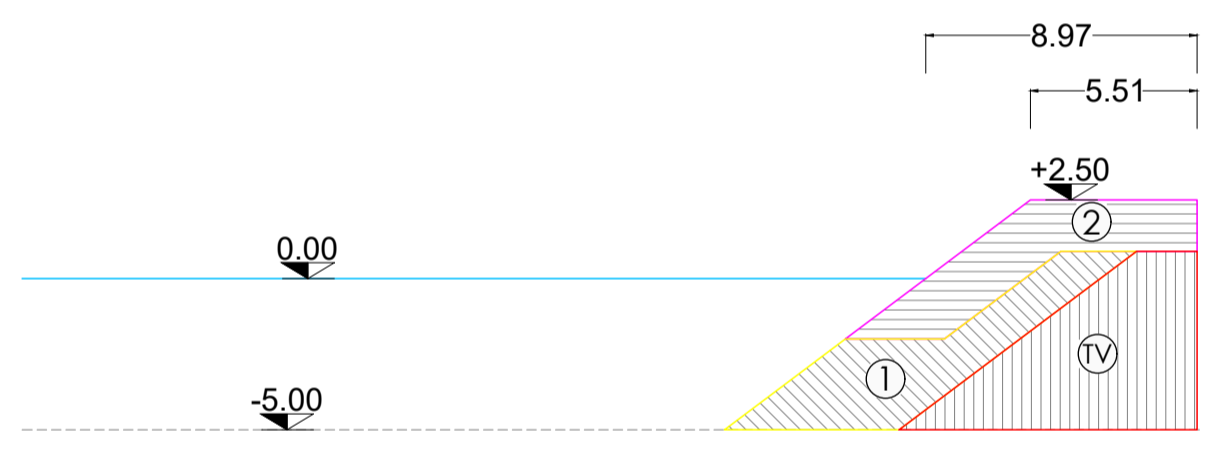
S3a SALPAMENTI DIGA SOPRAFLUTTO - TRATTO P1-P0
Scala 1:250



SEZIONE:	S3a	Progressive:	-16.00	0.0
		Profondità:	-4.00	-4.00

TABELLA DEI MATERIALI		Superficie (m²)	
TOUT VENANT	TV	24.0	24.0
MASSI NATURALI 500-1500 kg	①	24.3	24.3
MASSI NATURALI 1.5-4 ton	②	12.8	12.8
MASSI NATURALI 3.5-8 ton	③	36.7	36.7

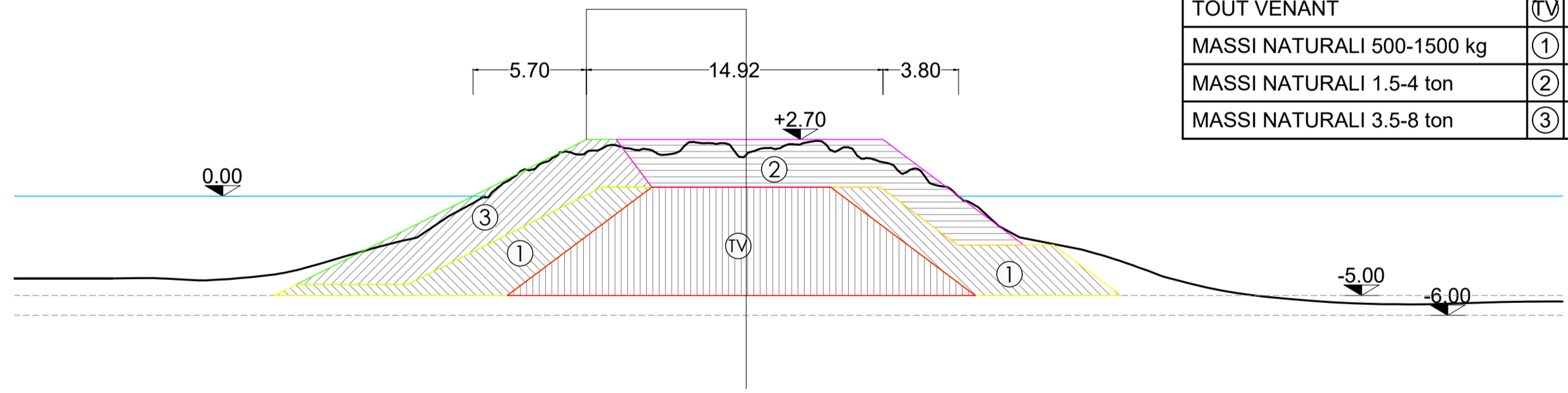
S5 SALPAMENTI DIGA SOPRAFLUTTO - SPERONE
Scala 1:250



SEZIONE:	S5	Progressive:	0.00	16.0
		Profondità:	-5.00	-5.00

TABELLA DEI MATERIALI		Superficie (m²)	
TOUT VENANT	TV	35.0	35.0
MASSI NATURALI 500-1500 kg	①	24.6	24.6
MASSI NATURALI 1.5-4 ton	②	20.8	20.8
MASSI NATURALI 3.5-8 ton	③	-	-

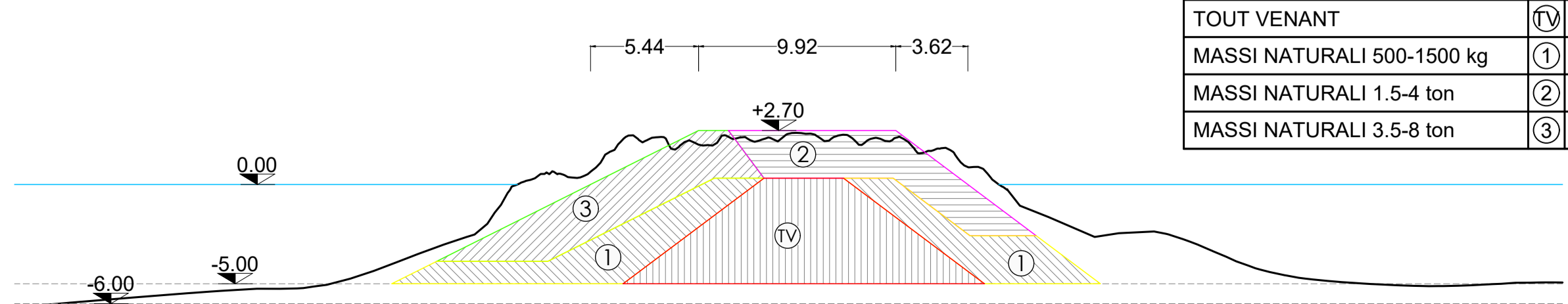
S3b SALPAMENTI DIGA SOPRAFLUTTO - TRATTO P0-P3
Scala 1:250



SEZIONE:	S3b	Progressive:	0.0	40.0
		Profondità:	-5.00	-5.00

TABELLA DEI MATERIALI		Superficie (m²)	
TOUT VENANT	TV	88.6	88.6
MASSI NATURALI 500-1500 kg	①	52.6	52.6
MASSI NATURALI 1.5-4 ton	②	43.5	43.5
MASSI NATURALI 3.5-8 ton	③	39.0	39.0

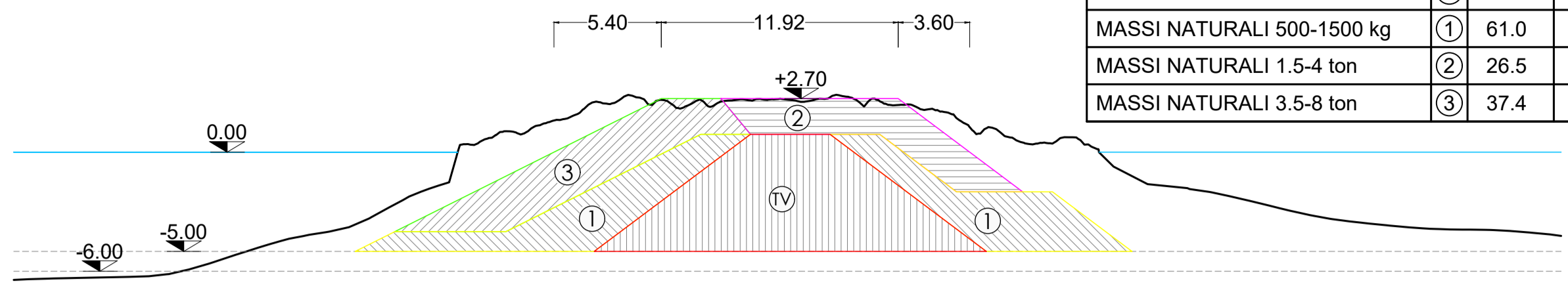
S3 SALPAMENTI DIGA SOPRAFLUTTO - TRATTO P3-P4
Scala 1:250



SEZIONE:	S3	Progressive:	40.0	100.0
		Profondità:	-5.00	-5.00

TABELLA DEI MATERIALI		Superficie (m²)	
TOUT VENANT	TV	59.0	59.0
MASSI NATURALI 500-1500 kg	①	50.5	50.5
MASSI NATURALI 1.5-4 ton	②	31.6	31.6
MASSI NATURALI 3.5-8 ton	③	35.0	35.0

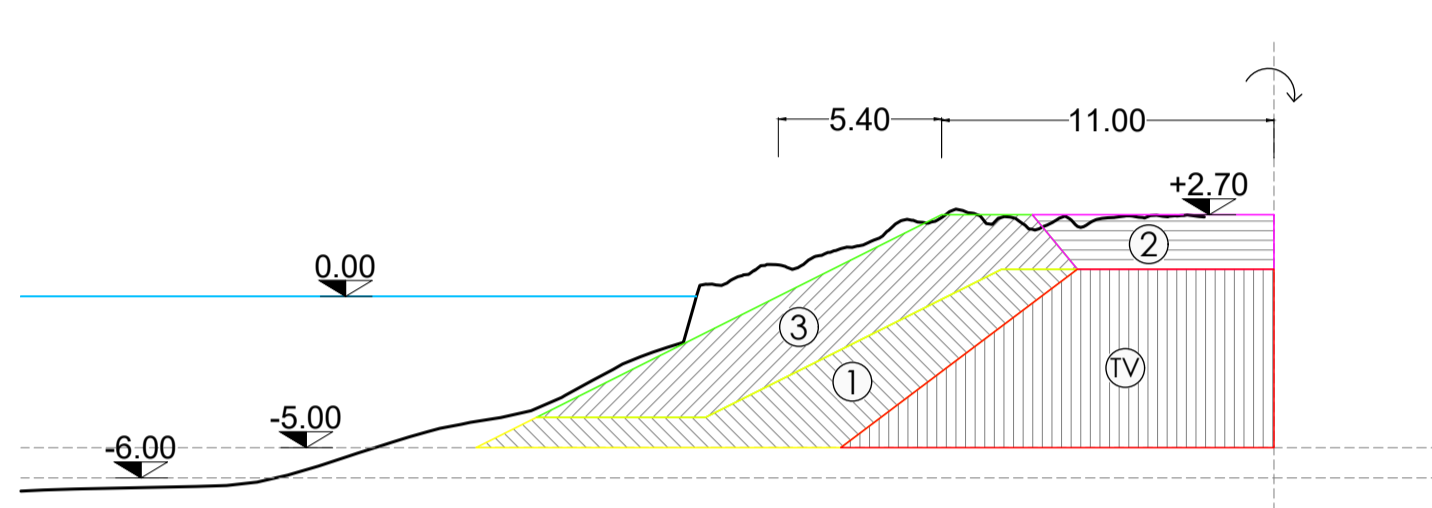
S4 SALPAMENTI DIGA SOPRAFLUTTO - TRATTO P4-P5
Scala 1:250



SEZIONE:	S4	Progressive:	100.0	143.0
		Profondità:	-5.00	-5.00

TABELLA DEI MATERIALI		Superficie (m²)	
TOUT VENANT	TV	70.0	70.0
MASSI NATURALI 500-1500 kg	①	61.0	61.0
MASSI NATURALI 1.5-4 ton	②	26.5	26.5
MASSI NATURALI 3.5-8 ton	③	37.4	37.4

S4 SALPAMENTI DIGA SOPRAFLUTTO - TESTATA
Scala 1:250



SEZIONE:	S4	Progressive:	-	-
		Profondità:	-5.00	-5.00

TABELLA DEI MATERIALI		Superficie (m²)	
TOUT VENANT	TV	61.5	61.5
MASSI NATURALI 500-1500 kg	①	32.0	32.0
MASSI NATURALI 1.5-4 ton	②	13.0	13.0
MASSI NATURALI 3.5-8 ton	③	37.4	37.4

COMUNE DI CASTIGLIONE DELLA PESCAIA
MARINA DI PUNTA ALA S.P.A.
 LOCALITÀ: IL PORTO SNC
 PUNTA ALA - CASTIGLIONE DELLA PESCAIA (GR)
 42°48'48" N - 10°44'22" E

AMPLIAMENTO DEL PORTO TURISTICO DI PUNTA ALA STRALCIO FUNZIONALE OPERE CIVILI MARITTIME

C4.301

PROGETTO DEFINITIVO
DRAGAGGI E SALPAMENTI
SEZIONI DI COMPUTO 1/2

20 012 DT C 4 301 0

Committente Marina di Punta Ala S.p.a. sede legale: Castiglione della Pescaia (GR) Loc. Il Porto - Punta Ala	Progettazione opere marittime: MODIMAR S.r.l. - Via Monte Zebio 40 - 00195 ROMA 06.3269461 - www.modimar.it Modimar Project S.r.l. Via Amaro 72 - 00199 ROMA Progettazione: Ing. Marco TARTAGLINI Ing. Marco DEL BIANCO Ing. Andrea SANZONE Gruppo di lavoro: Ing. Alessio CAMUSI Ing. Valerio TRULLI Dott.ssa Sara SCRIMIERI Consulenza geotecnica: AGIS Ingegneria s.r.l. Ing. Giuseppe IORIO
--	--

NOTA:
TUTTE LE QUOTE SONO IN METRI E RIFERITE AL LIVELLO MEDIO DEL MARE

IL PRESENTE ELABORATO INTEGRA LE INFORMAZIONI RELATIVE AL SALPAMENTO DELLE SCOGLIERE ESISTENTI CONTENUTE NELLA TAVOLA C4 - 101

Data	Rev.	DESCRIZIONE	Disegnato:	Verificato:	Approvato:
05.04.2024	0	EMISSIONE	V.T.	M.D.B.	M.T.

Dimensioni foglio: A1