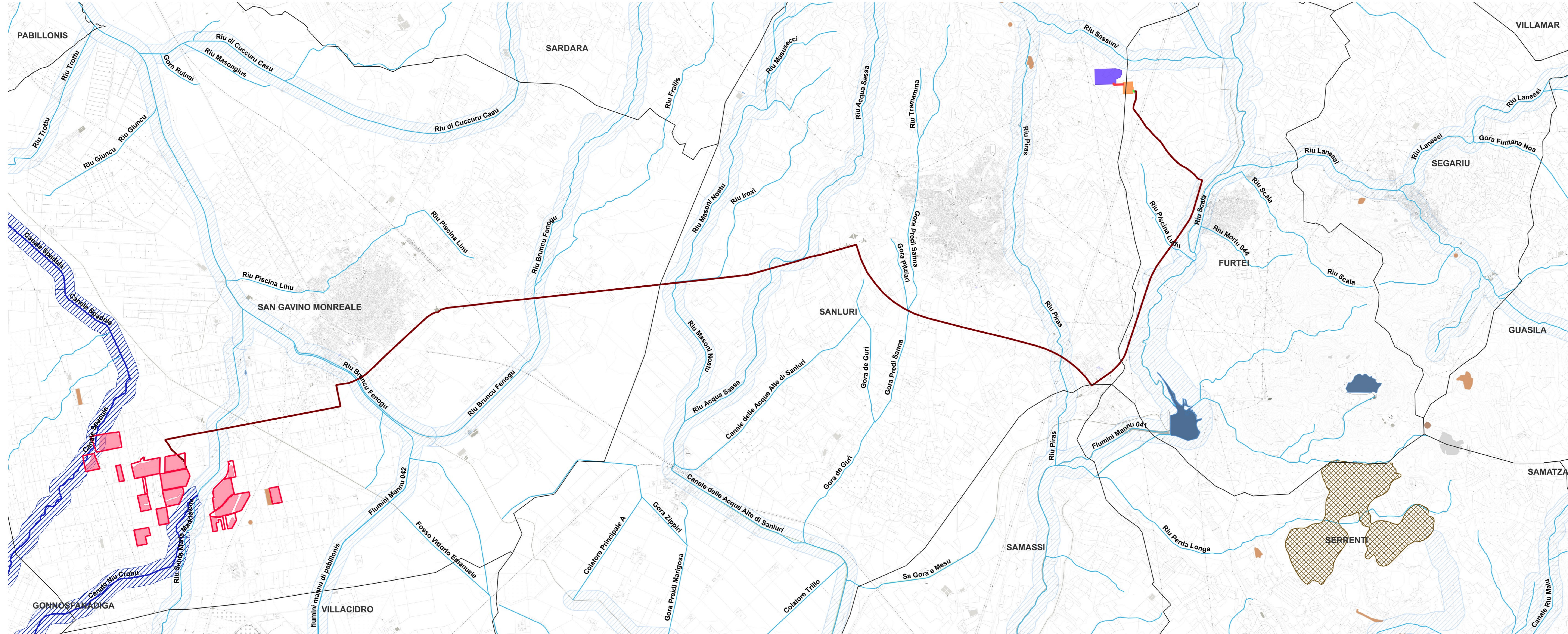


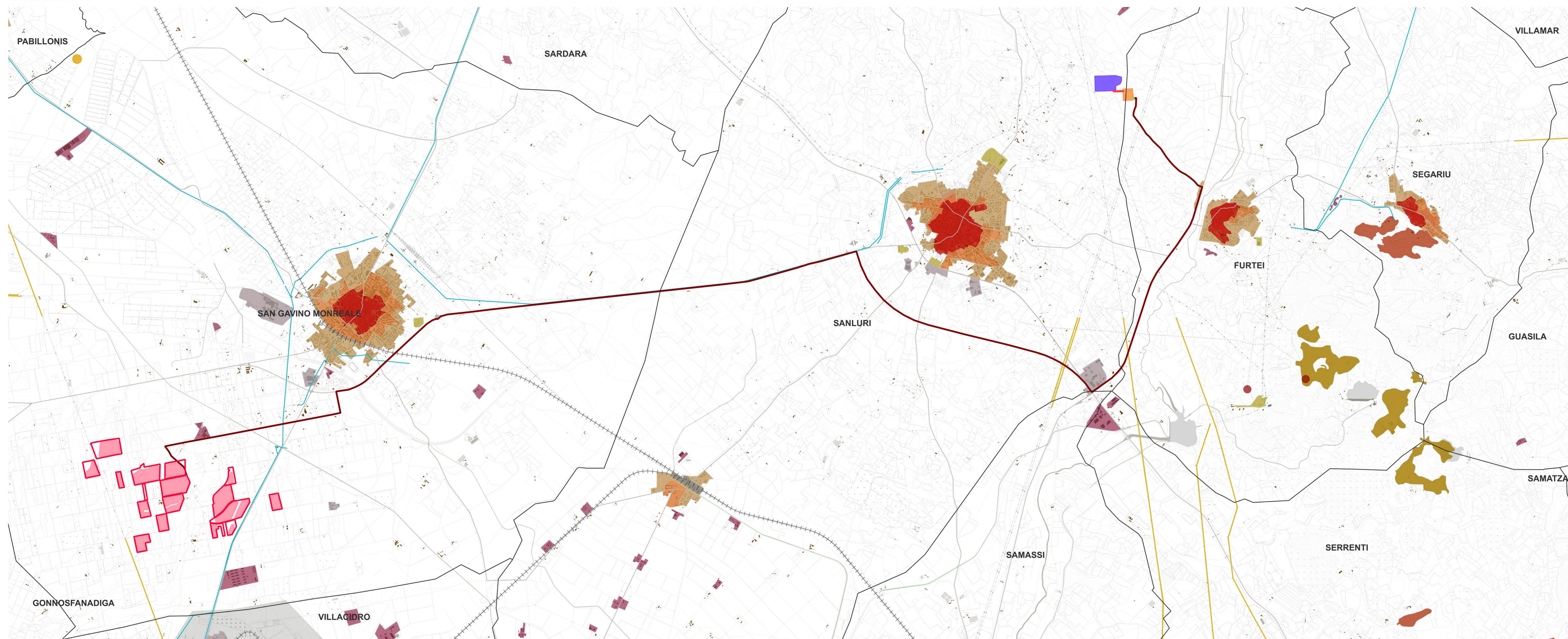
**Tracciato elettrodotta e sottostazione su PPR A**

Assetto ambientale



- Limiti comunali
- Legenda progetto**
- ▭ Perimetro delle particelle compromesse
- ▭ Area di intervento
- Opere di connessione**
- Cavidotto MT
- Cavidotto AT da Stazione Utente a SE 36kV - 150 kV
- Cavidotto AT da SE 36kV-150kV verso SE da 150kV a 380kV
- ▭ Stazione elettrica SE 36kV-150kV
- ▭ Stazione Utente
- ▭ Stazione elettrica SE 150kV a 380kV
- Legenda Assetto Ambientale**
- AA Beni paesaggistici lineari e puntuali 142 e 143 D.lgs 24/2004
- Grotte e Cave
- AA aree di interesse naturalistico
- ▭ Siti di interesse Comunitario
- AA Beni paesaggistici art 143 D.lgs 42/2004
- Il PPR, nelle sue NT all'art 17 c.3, recita: "rientrano nell'assetto territoriale ambientale regionale le seguenti categorie di beni paesaggistici, tipizzati e individuati nella cartografia del PPR di cui all'art 5 e nella tabella Allegato 2, ai sensi dell'art 143, comma 1, lettera i) del D.Lgs. 22 gennaio 2004 n. 42, come modificato dal decreto legislativo 24 marzo 2006, n. 157"
- h) fiumi, torrenti e corsi d'acqua e relative sponde o piedi degli argini per una fascia di 150 metri ciascuna, e sistemi fluviali, ripariali, risorgive e cascate, ancorché temporanee"
- Fiumi e torrenti
- ▭ Buffer 500m fiumi e torrenti\_143\_PPR
- ▭ Fascia di tutela fiumi (150 m )
- ▭ Laghi invasi Stagini
- AA Aree recupero ambientale
- ▭ Scavi
- Legenda Assetto insediativo**
- AI Reti e infrastrutture
- Centrale elettrica
- Parchi eolici
- Impianti ferroviari
- Rete Stradale
- Linea elettrica
- Condotta idrica
- AI Componenti insediativo
- componenti insediativo
- ▭ AREE ESTRATTIVE DI PRIMA CATEGORIA (MINIERE)
- ▭ AREE ESTRATTIVE DI SECONDA CATEGORIA (CAVE)
- ▭ AREE INFRASTRUTTURE
- ▭ AREE SPECIALI E AREE MILITARI
- ▭ CENTRI ANTICA PRIMA FORMAZIONE
- ▭ ESPANSIONI FINO ANNI 50
- ▭ ESPANSIONI RECENTI
- ▭ INSEDIAMENTI PRODUTTIVI
- ▭ NUCLEI CASE SPARSE
- ▭ Centri antica e prima formazione atti 2007 2012
- ▭ Edificato
- ▭ Componenti insediativo
- ▭ Grandi aree industriali rev

Assetto insediativo



**PROGETTO DELLA CENTRALE SOLARE "OLIO E MIELE GAVINESE" da 52,89 MWp - San Gavino Monreale (SU)**

**M13** TRACCIATO ELETTRODOTTO E SOTTOSTAZIONE SU PPR A  
PROGETTO DEFINITIVO SCALA: 1:25.000

**PACIFICO** Proponente **PACIFICO OSSIDIANA S.R.L.**  
Piazza Weber Von Der Vögelweide, 8 - 39100 Bolzano

**OXY CAPITAL ADVISORS** Investitore agricolo superintensivo **OXY CAPITAL ADVISOR S.R.L.**  
Via A. Saffi, 10 - 00187 Roma

**progetto verde** Progetto dell'insediamento paesaggistico e mitigazione  
Progettista: Ing. Fabrizio Corbelli, Arch. Alessio Vissani  
Coordinamento: Arch. Riccardo Felletti, Arch. Anna Marazziti, Arch. Paola Ferracci  
Collaboratori: Ugo Di Gregorio, Maria Bassa, Ag. Francesco Palumbo

**AEDES GROUP** Progettazione elettrica e civile  
Progettista: Ing. Riccardo Roberto, Ing. Gaetano Roberto  
Collaboratori: Ing. Marco Juretti, Ing. Simone Bonanni

**RINNOVABILI** Progettazione oliveto superintensivo  
Progettista: Agron. Giuseppe Di Stefano

10 + 2023 00 Prima consegna AD Paola Ferracci, Alessandro Vissani, Fabrizio Corbelli, Sambase  
03 + 2024 01 Controlleduzioni Massimo Patrizia Ruggiero, Alessandro Vissani, Fabrizio Corbelli, Sambase  
02  
03  
04  
05  
06  
07