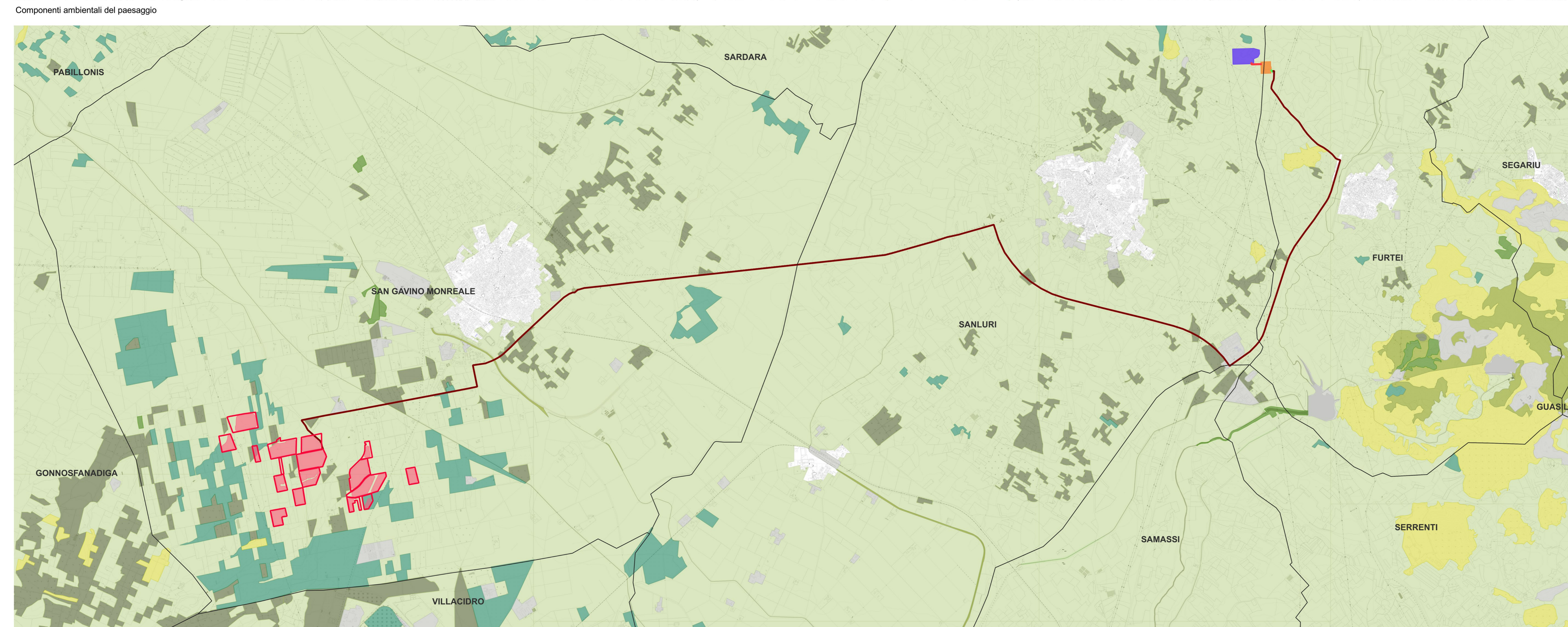




- Legenda progetto**
- Limiti comunali
 - ▭ Perimetro delle particelle compromesse
 - ▭ Area di intervento
 - Opere di connessione**
 - Cavidotto MT verso SE
 - Cavidotto AT da stazione utente verso SE 36kV a 150kV
 - Cavidotto AT verso SE 36kV-150kV verso SE da 150kV a 380kV
 - ▭ Stazione elettrica SE 36kV-150kV
 - ▭ Stazione elettrica SE 150kV-380kV
 - Assetto storico Culturale**
 - AS Beni paesaggistici e identitari
 - Beni Paesaggistici EXArt 136_142
-
- Legenda Componenti ambientali del paesaggio**
- Componenti ambientali
- ▭ Aree antropizzate
 - ▭ Boschi
 - ▭ Colture arboree specializzate
 - ▭ Colture erbacee specializzate
 - ▭ Impianti boschivi artificiali
 - ▭ Macchia, dune e aree umide
 - ▭ Praterie e spiagge



PROGETTO DELLA CENTRALE SOLARE "OLIO E MIELE GAVINESE"
 da 52,89 MWp - San Gavino Monreale (SU)

M13a TRACCIATO ELETTRODOTTO E SOTTOSTAZIONE SU PPR B
 PROGETTO DEFINITIVO SCALA:1:25.000

PACIFICO Proponente **PACIFICO OSSIDIANA S.R.L.**
 Piazza Weber Von Der Völgelwiese, 8 - 39100 Bolzano

OXY CAPITAL ADVISORS Investitore agricolo superintensivo **OXY CAPITAL ADVISOR S.R.L.**
 Via A. Serravalle, 10 - 39100 Bolzano

progetto verde Progetto dell'iter amministrativo paesaggistico e mitigazione
 Progettista: Ing. Fabrizio Cernobbio, Arch. Alessandro Vissani
 Coordinamento: Arch. Riccardo Felici
 Collaboratori: Ugo Di Grego, Riccardo Arch. Anna Maras, Arch. Paola Ferracci
 Arch. Giuseppe Maria Bassa, Arch. Francesco Palmieri

AEDES GROUP Progettazione elettrica e civile
 Progettista: Ing. Riccardo Roberto, Ing. Giuseppina Roberto
 Collaboratori: Ing. Marco Battaglia, Ing. Simone Bonaoni

MARE RINNOVABILI Progettazione oggetto superintensivo
 Progettista: Agron. Giuseppe Di Stefano

10 + 2023 00 Prima consegna AD Paola Ferracci, Alessandro Vissani, Fabrizio Cernobbio, Sambase
 03 + 2024 01 Controllo esecuzione Mase AD Patricia Ruggiero, Alessandro Vissani, Fabrizio Cernobbio, Sambase