

REGIONE SICILIANA
PROVINCIA DI CATANIA
COMUNE DI RAMACCA



PROGETTO IMPIANTO AGRIVOLTAICO DA REALIZZARE NEL COMUNE DI RAMACCA (CT) IN CONTRADA GIUMENTA AL FOGLIO N.36 P.LLA 13, AL FOGLIO N.75 P.LLE 7, 87 E 88, AL FOGLIO N.76 P.LLE 3, 5, 7, 8, 9, 76, 105 E 106, AL FOGLIO N.81 P.LLE 17, 18, 19, 31, 32, 39, 43, 44, 89, 90, 91 E 92, E DELLE RELATIVE OPERE DI CONNESSIONE DA REALIZZARE NEL COMUNE DI RAMACCA (CT) IN CONTRADA ALBOSPINO AL FOGLIO N.76, AVENTE UNA POTENZA PARI A 50.652,00 kWp, DENOMINATO "RAMACCA"

PROGETTO DEFINITIVO

INQUADRAMENTO TERRITORIALE
IMPIANTO



LIV. PROG.	REF. COD. PRATICA TERNA	CODICE ELABORATO	TAVOLA	DATA	SCALA
PD	202001120	RS10EPD0035A0	1a	23.12.2021	VARIE

REVISIONI					
REV.	DATA	DESCRIZIONE	ESEGUITO	VERIFICATO	APPROVATO
01	09/04/2024	Aggiornamento Opere Uteute per la Connessione alla RTN a 36 kV presso la futura Stazione Elettrica denominata "Radidusa" e inserimento delle Opere di Rete beneficiarie da Terna S.p.A.			

RICHIEDENTE E PRODUTTORE

lightsourcebp

HF SOLAR 4 S.r.l. - Viale Francesco Scudato n°2/D - 90144 Palermo (PA)

ENTE

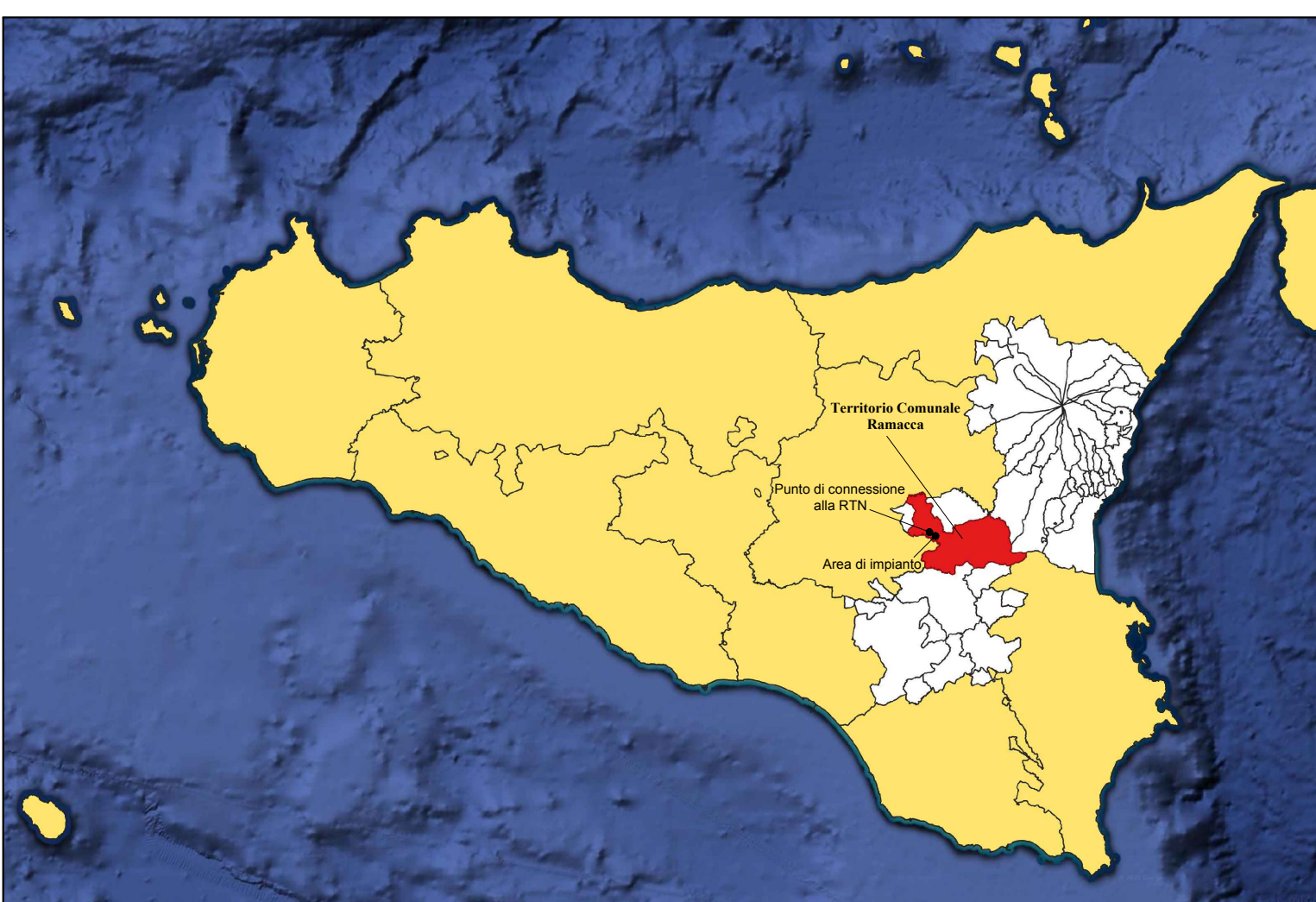
bp

PROGETTAZIONE

HORIZONFIRM

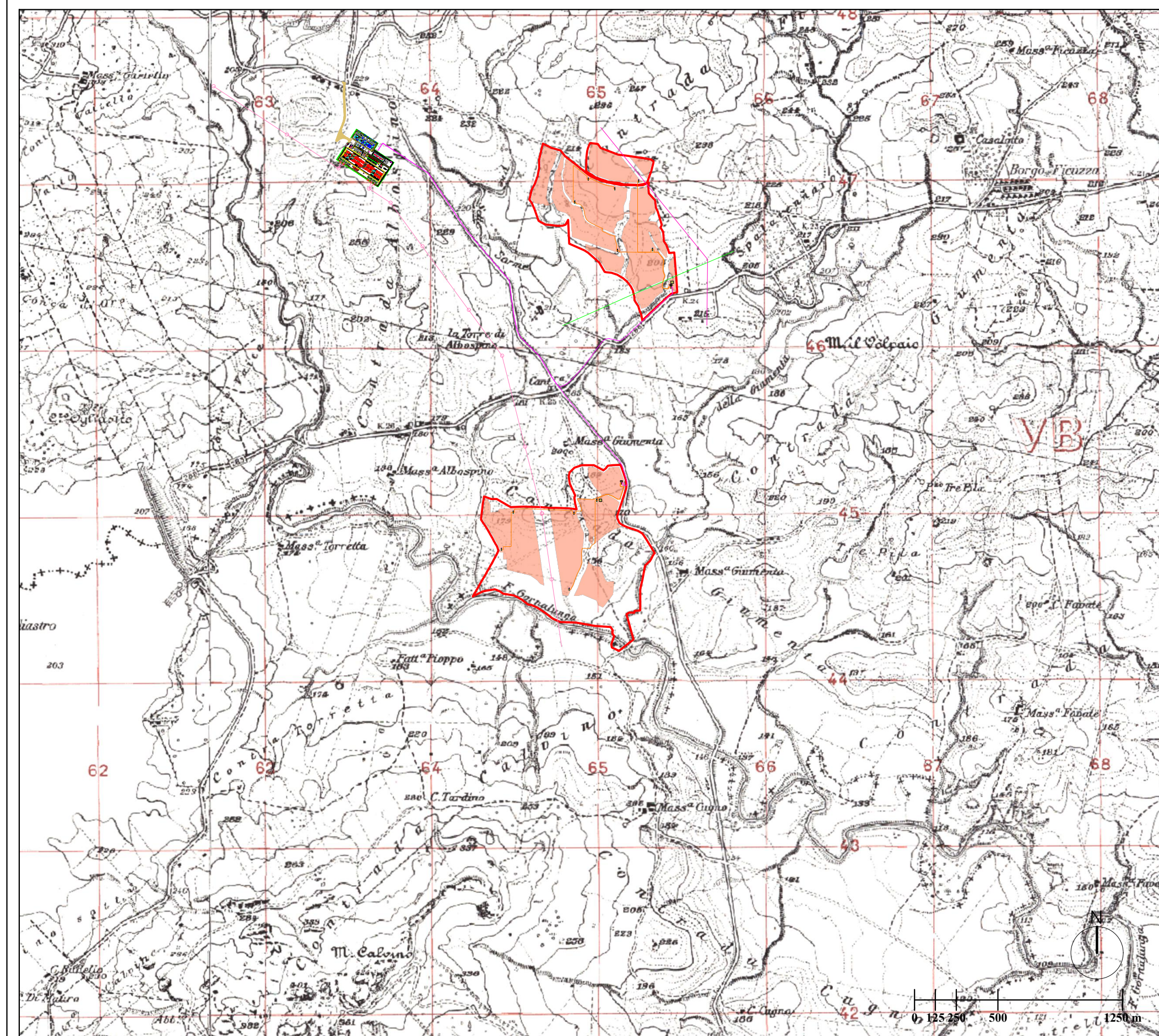
Ing. D. Sinacina Arch. A. Calandrino
Ing. A. Costantino Arch. S. Martorana
Ing. C. Chiaruzzi Arch. F. G. Mazzola
Ing. G. Schillaci Arch. G. Vella
Ing. G. Bufla Dott. Agr. B. Miculuzzo
Ing. M.C. Musca Dott. Biol. M. Casusa

HORIZONFIRM S.r.l. - Viale Francesco Scudato n°2/D - 90144 Palermo (PA)

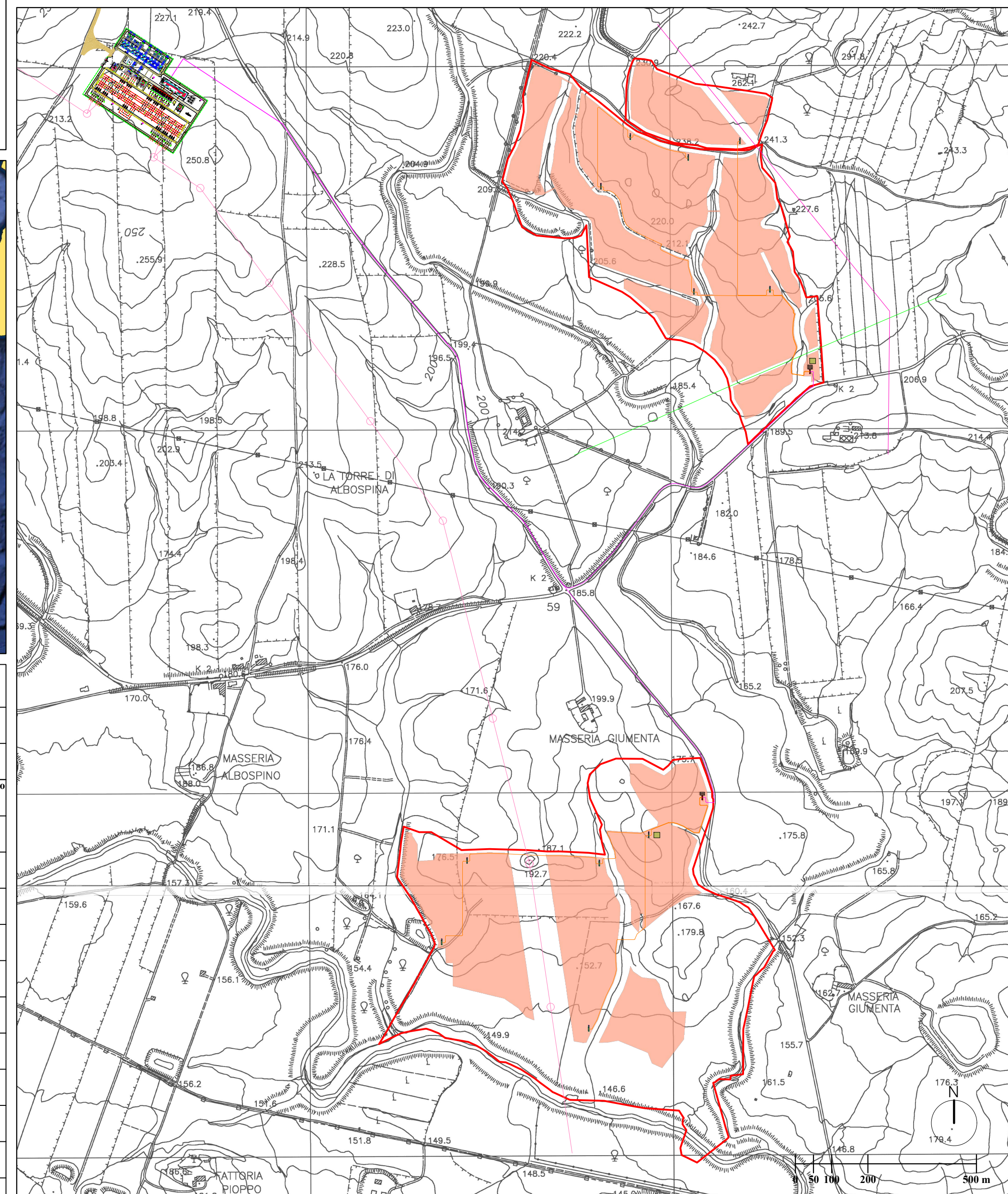


LEGENDA

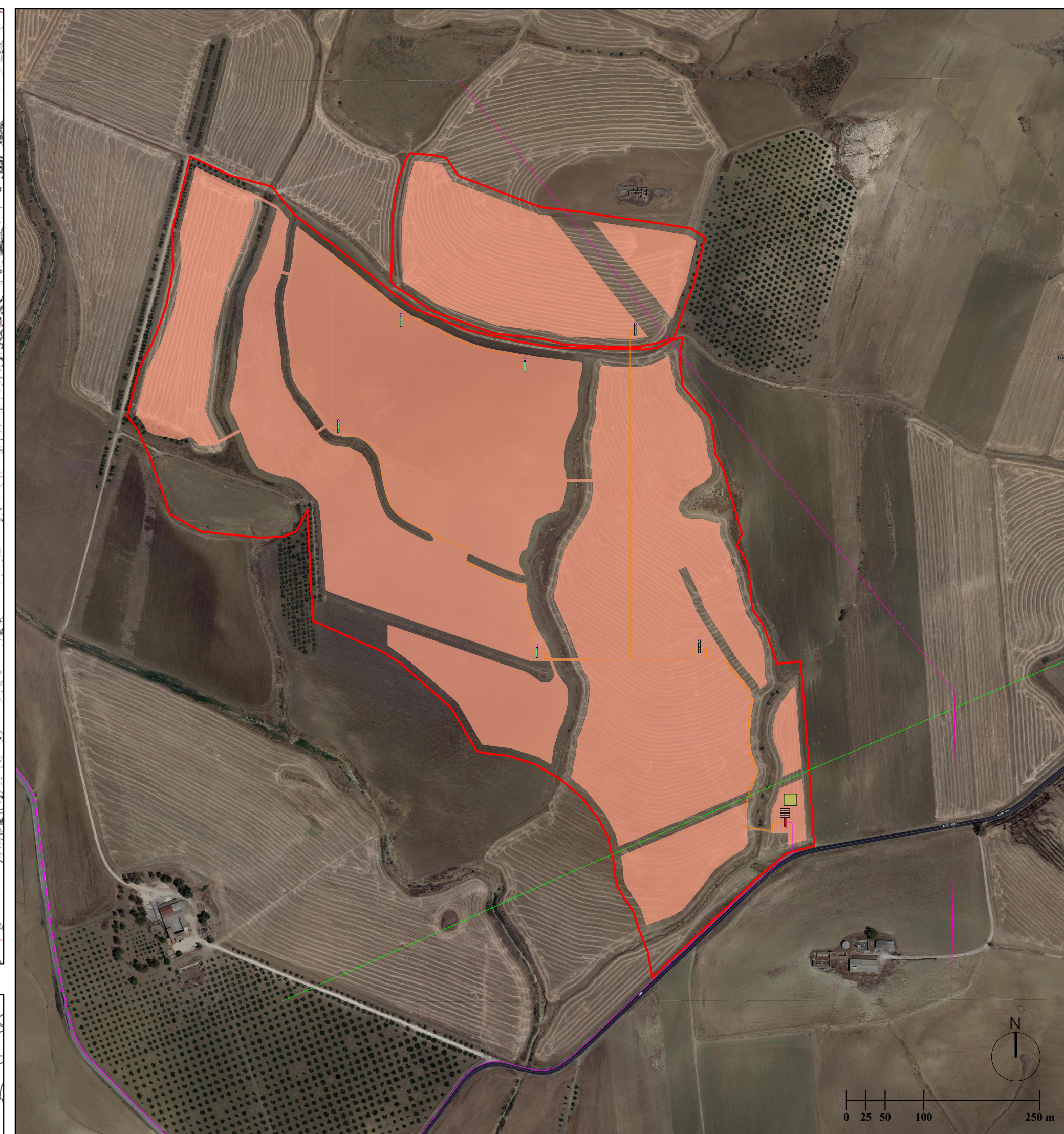
	Ingressi		Impulso censito da CTR esistente		Fascia arborea perimetrale
	Confine catastale terreni contrattualizzati		Cabaletta censito da CTR esistente		Coltivazioni di luppolo
	Aree interessate dall'impianto fotovoltaico		Muro a secco censito da CTR esistente		Area esterna all'impianto fotovoltaico da riutilizzare con alberatura autoctona
	Futura Stazione Elettrica 380/36 kV "Radidusa" Beneficiaria da Terna S.p.A.		Edificio/Manufatto esistente		Impianto fotovoltaico Sottocampo n°1
	Viabilità esistente		Tracciato acquedotto esistente		Impianto fotovoltaico Sottocampo n°2
	Recinzione da progetto		Tracciato futura linea AT 380 kV		Impianto fotovoltaico Sottocampo n°3
	Viabilità da progetto		Tracciato futura linea AT 150 kV		Impianto fotovoltaico Sottocampo n°4
	Strutture tracker monossiali		Tracciato linea MT esistente		Impianto fotovoltaico Sottocampo n°5
	Cabina di raccolta da realizzare		Linea a 36 kV atente di collegamento tra le Power Station in cavo interrato da realizzare		Impianto fotovoltaico Sottocampo n°6
	Power Station 36 kV da realizzare		Elettrodotti a 36 kV in cavo interrato di collegamento tra le cabine di raccolta e la sezione a 36 kV della futura S.E. "Radidusa"		Impianto fotovoltaico Sottocampo n°7
	Locale servizi ausiliari da realizzare		Aree individuate per il posizionamento di arnie per apicoltura		Impianto fotovoltaico Sottocampo n°8
	Cabine Locali Tecnici Uteute da realizzare		Log pyramid o cattedre di legno morto utilizzati quali totem ornitologici		Impianto fotovoltaico Sottocampo n°9
	Sostegno videosorveglianza da realizzare		Alberi di ulivo previsti da progetto		Impianto fotovoltaico Sottocampo n°10
					Impianto fotovoltaico Sottocampo n°11



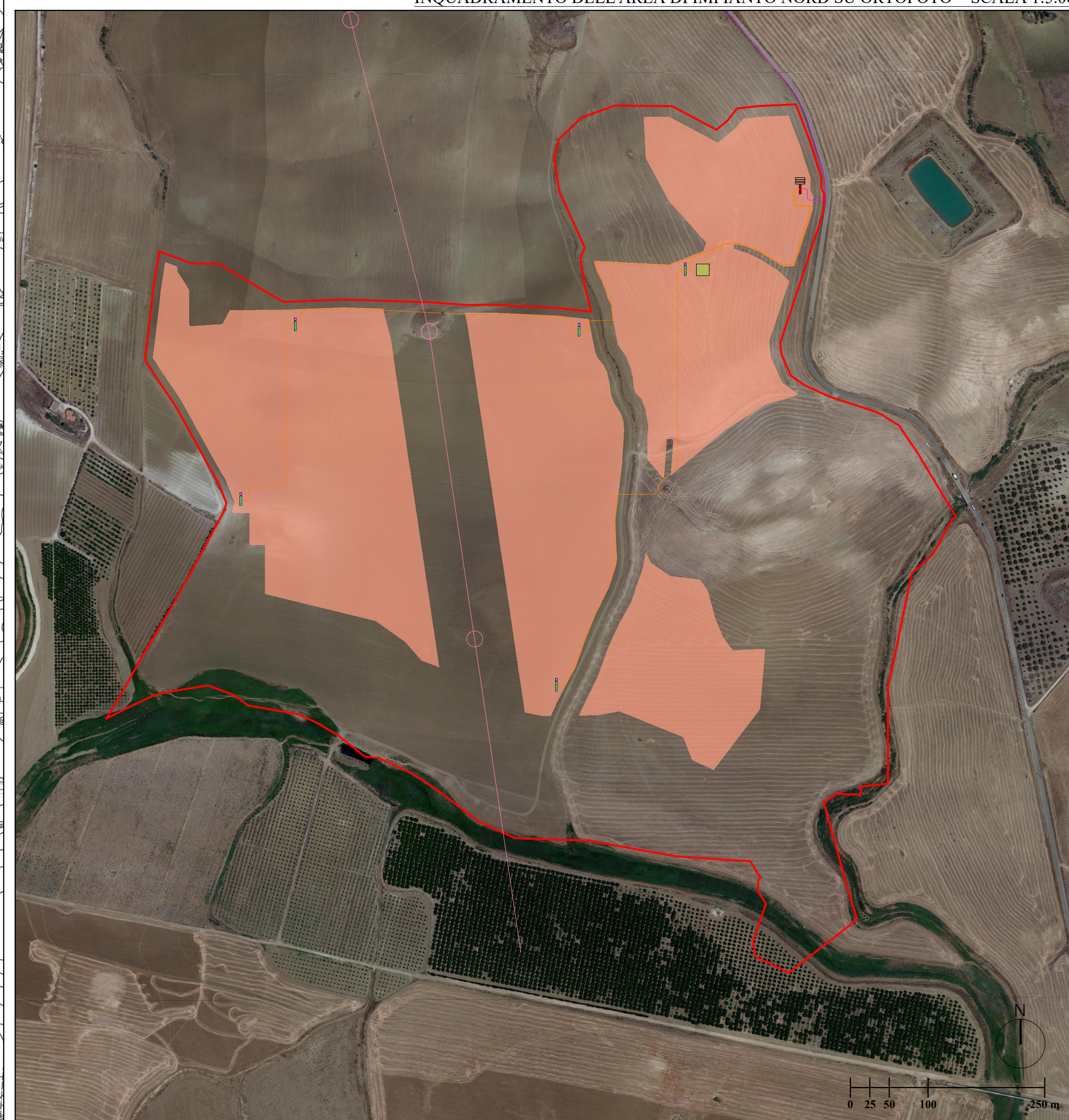
INQUADRAMENTO DELLE AREE DI IMPIANTO SU CARTA IGM - SCALA 1:25.000



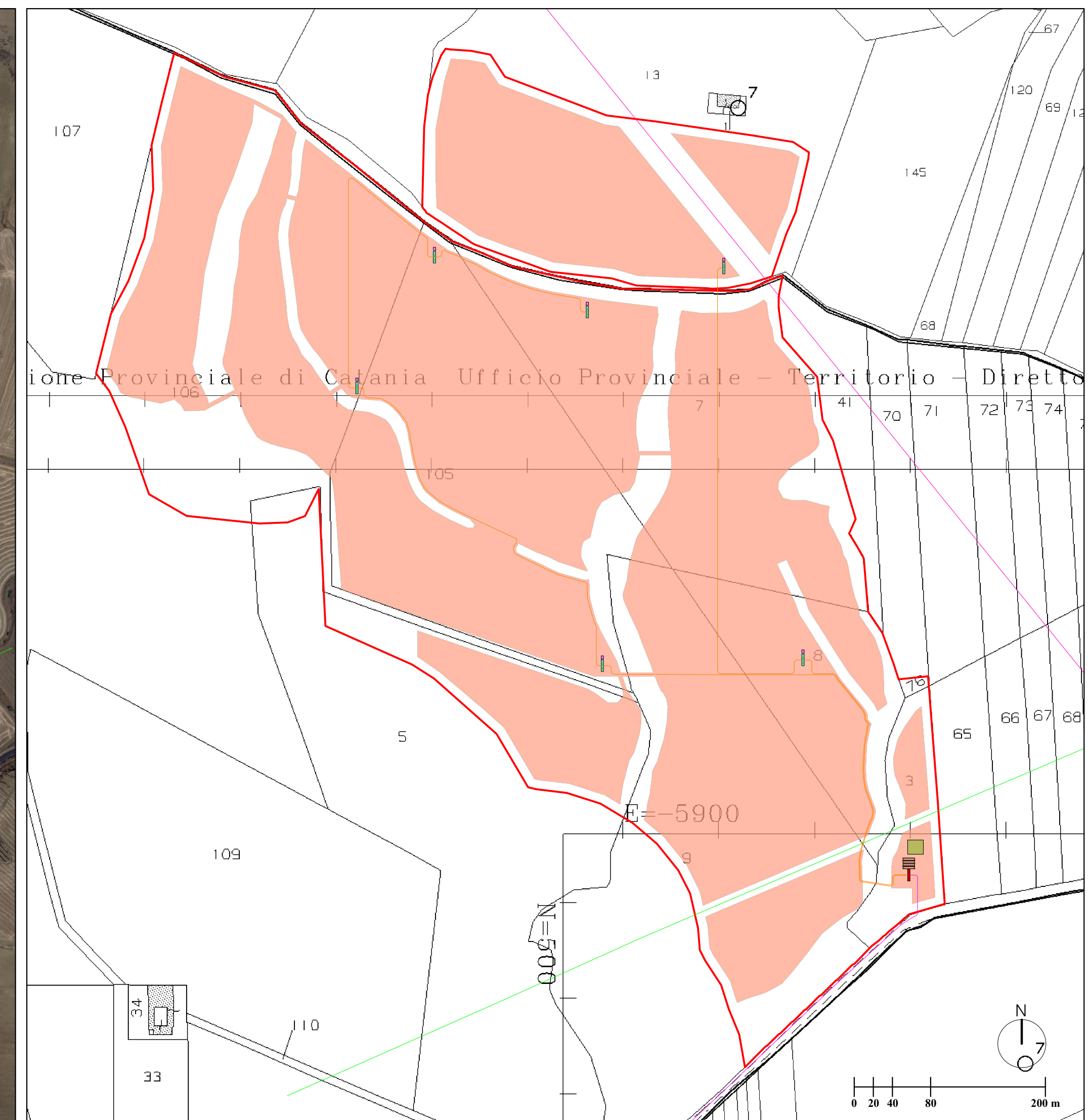
INQUADRAMENTO DELLE AREE DI IMPIANTO SU CARTA TECNICA REGIONALE - SCALA 1:10.000



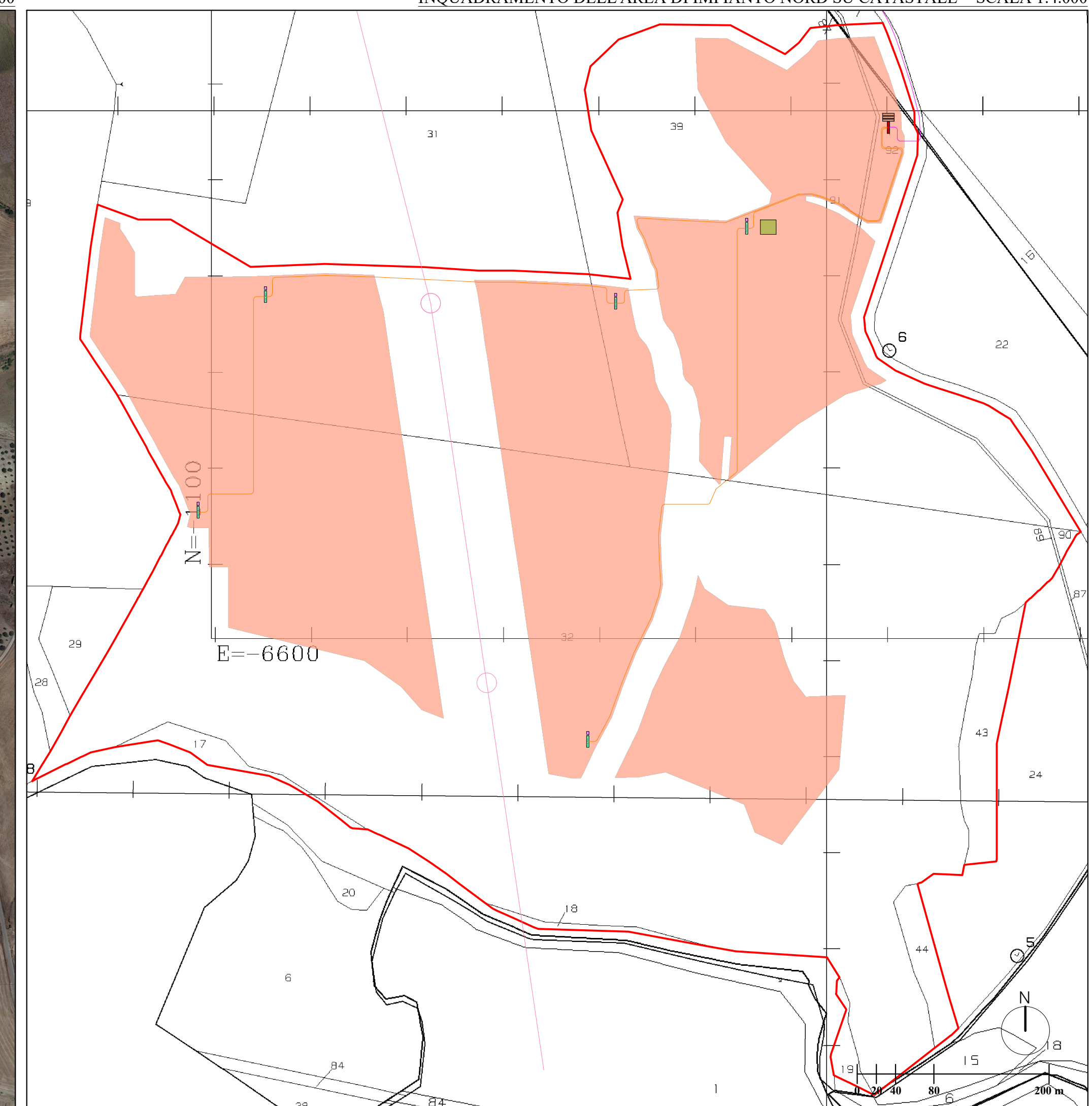
INQUADRAMENTO DELL'AREA DI IMPIANTO NORD SU ORTOFOTO - SCALA 1:5.000



INQUADRAMENTO DELL'AREA DI IMPIANTO SUD SU ORTOFOTO - SCALA 1:5.000



INQUADRAMENTO DELL'AREA DI IMPIANTO NORD SU CATASTALE - SCALA 1:4.000



INQUADRAMENTO DELL'AREA DI IMPIANTO SUD SU CATASTALE - SCALA 1:4.000