

REGIONE SICILIANA
PROVINCIA DI CATANIA
COMUNE DI RAMACCA



PROGETTO IMPIANTO AGRIVOLTAICO DA REALIZZARE NEL COMUNE DI RAMACCA (CT) IN CONTRADA GIUMENTA AL FOGLIO N.36 P.LLA 13, AL FOGLIO N.75 P.LLE 7, 87 E 88, AL FOGLIO N.76 P.LLE 3, 5, 7, 8, 9, 76, 105 E 106, AL FOGLIO N.81 P.LLE 17, 18, 19, 31, 32, 39, 43, 44, 89, 90, 91 E 92, E DELLE RELATIVE OPERE DI CONNESSIONE DA REALIZZARE NEL COMUNE DI RAMACCA (CT) IN CONTRADA ALBOSPINO AL FOGLIO N.76, AVENTE UNA POTENZA PARI A 50.652,00 kWp, DENOMINATO "RAMACCA"

PROGETTO DEFINITIVO

INQUADRAMENTO TERRITORIALE
STAZIONE ELETTRICA



LIV. PROG.	REF. COD. PRATICA TERNA	CODICE ELABORATO	TAVOLA	DATA	SCALA
PD	202001120	RS10EPD0036A0	1b	23.12.2021	VARIE

REVISIONI

REV.	DATA	DESCRIZIONE	ESEGUITO	VERIFICATO	APPROVATO
01	09/04/2024	Aggiornamento Opere Utente per la Concessione alla RTN a 36 kV presso la futura Stazione Elettrica denominata "Raddusa" e inserimento delle Opere di Rete benestriate da Terna S.p.A.			

RICHIEDENTE E PRODUTTORE



ENTE

HF SOLAR 4 S.r.l. - Viale Francesco Scaduto n°2/D - 90144 Palermo (PA)

FIRMA RESPONSABILE

PROGETTAZIONE
HORIZONFIRM

Ing. D. Siracusa
Ing. A. Costantino
Ing. C. Chiaruzzi
Ing. G. Schillaci
Ing. G. Burla
Ing. M.C. Misca

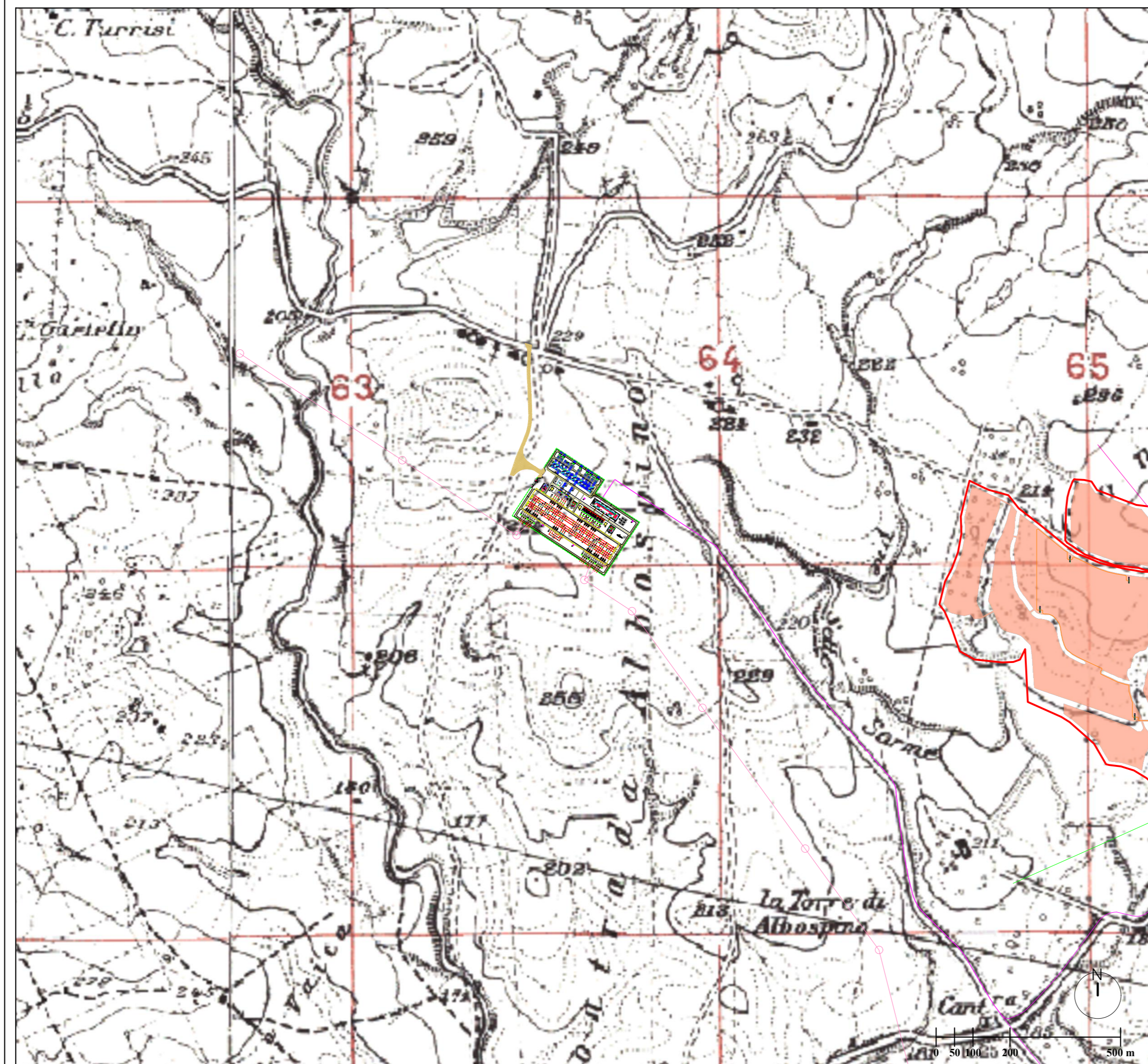
Arch. A. Calandrino
Arch. S. Martorana
Arch. F. G. Mazzaola
Arch. G. Vella
Dott. Agr. B. Micichuzo
Dott. Biol. M. Cassia



HORIZONFIRM S.r.l. - Viale Francesco Scaduto n°2/D - 90144 Palermo (PA)

FIRMA DIGITALE PROGETTISTA

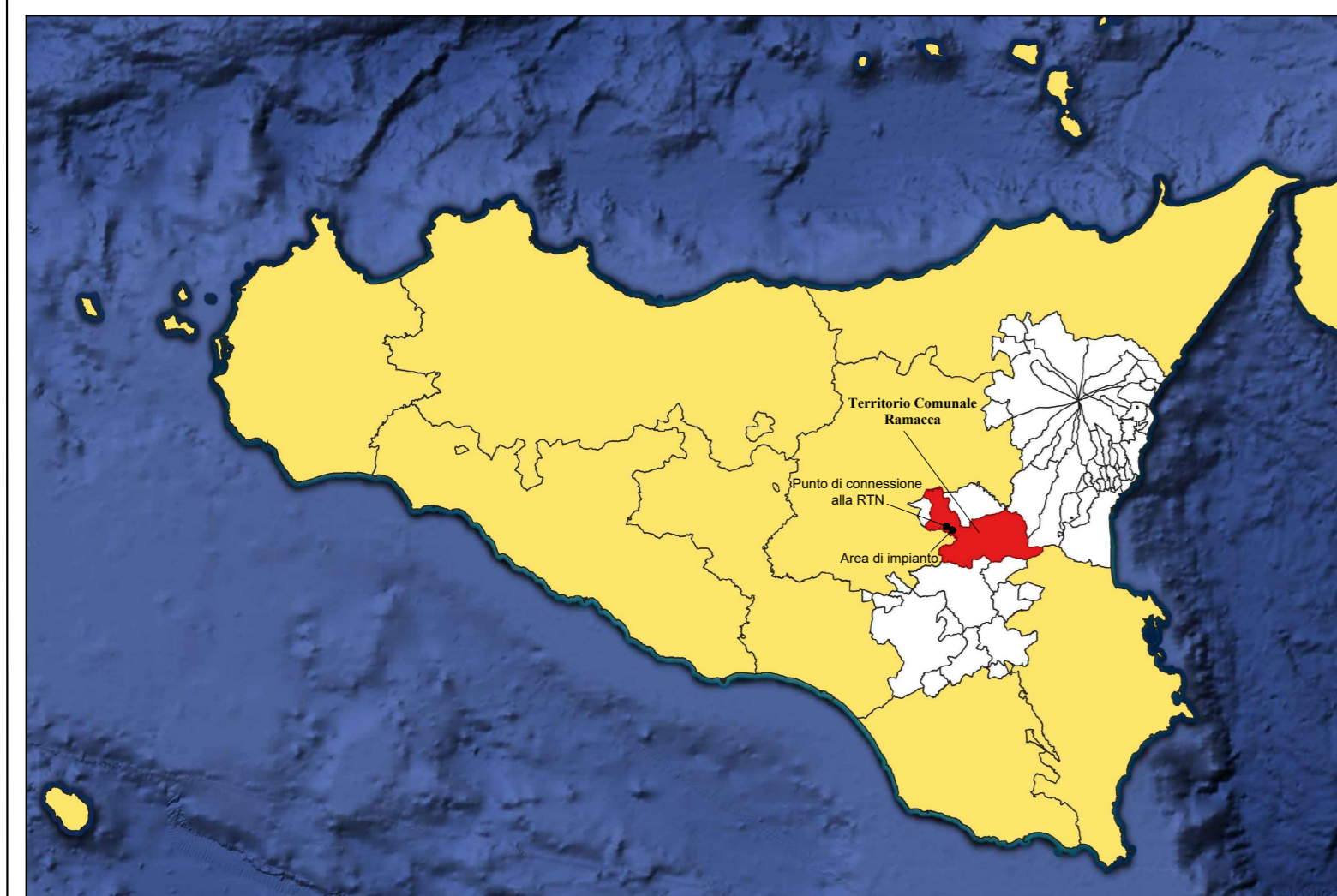
FIRMA OLOGRATA E TIMBRO PROGETTISTA



INQUADRAMENTO DELLE AREE DI IMPIANTO SU CARTA IGM - SCALA 1:10.000

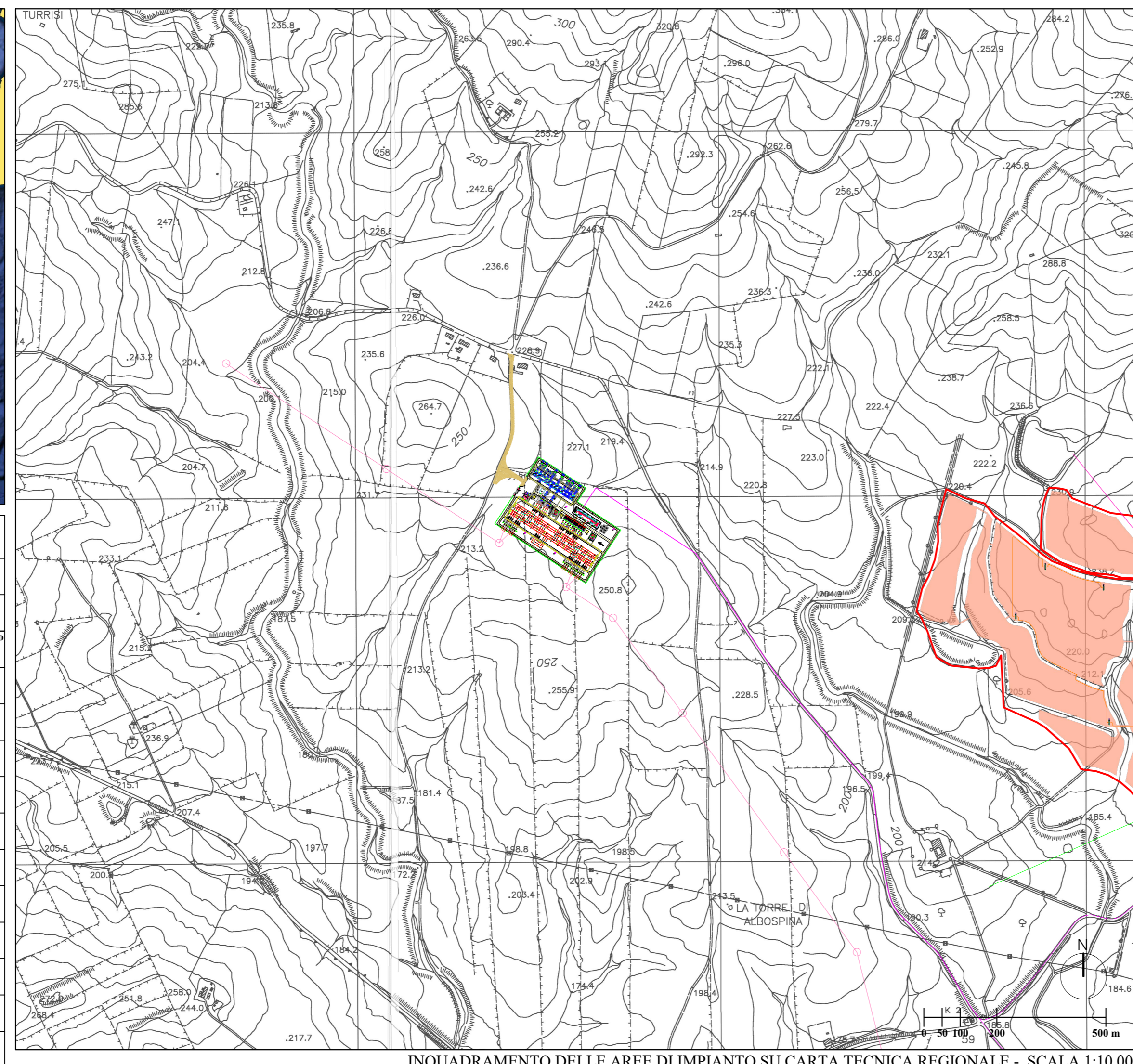


INQUADRAMENTO DELL'AREA DI IMPIANTO NORD SU ORTOFOTO - SCALA 1:5.000



LEGENDA

	Ingressi		Impluvio censito da CTR esistente		Fascia arborea perimetrale
	Confine catastale terreni contrattualizzati		Cabaletta censito da CTR esistente		Coltivazioni di luppolo
	Aree interessate dall'impianto fotovoltaico		Muro a secco censito da CTR esistente		Area esterna all'impianto fotovoltaico da rinaturalizzare con alberatura autoctona
	Futura Stazione Elettrica 380/36 kV "Raddusa" Benestriata da Terna S.p.A.		Edificio/Manufatto esistente		Impianto fotovoltaico Sottocampo n°1
	Viabilità esistente		Tracciato acquedotto esistente		Impianto fotovoltaico Sottocampo n°2
	Recinzione da progetto		Tracciato futura linea AT 150 kV		Impianto fotovoltaico Sottocampo n°3
	Viabilità da progetto		Tracciato linea MT esistente		Impianto fotovoltaico Sottocampo n°4
	Strutture tracker monoassiali		Linee a 36 kV utente di collegamento tra le Power Station in cavo interrato da realizzare		Impianto fotovoltaico Sottocampo n°6
	Cabina di raccolta da realizzare		Elettrodotti a 36 kV in cavo interrato di collegamento tra le cabine di raccolta e la sezione a 36 kv della futura S.E. "Raddusa"		Impianto fotovoltaico Sottocampo n°7
	Power Station 36 kV da realizzare		Aree individuate per il posizionamento di arnie per apicoltura		Impianto fotovoltaico Sottocampo n°9
	Locale servizi ausiliari da realizzare		Log pyramid e catoste di legno morto utilizzati quali totem ornitologici		Impianto fotovoltaico Sottocampo n°10
	Cabine Locali Tecnici Utente da realizzare		Alberi di ulivo previsti da progetto		Impianto fotovoltaico Sottocampo n°11
	Sostegno videosorveglianza da realizzare				



INQUADRAMENTO DELLE AREE DI IMPIANTO SU CARTA TECNICA REGIONALE - SCALA 1:10.000



INQUADRAMENTO DELL'AREA DI IMPIANTO SUD SU CATASTALE - SCALA 1:4.000