

PROGETTO IMPIANTO AGRIVOLTAICO DA REALIZZARE NEL COMUNE DI RAMACCA (CT) IN CONTRADA GIUMENTA AL FOGLIO N.36 P.LLA 13, AL FOGLIO N.75 P.LLE 7, 87 E 88, AL FOGLIO N.76 P.LLE 3, 5, 7, 8, 9, 76, 105 E 106, AL FOGLIO N.81 P.LLE 17, 18, 19, 31, 32, 39, 43, 44, 89, 90, 91 E 92, E DELLE RELATIVE OPERE DI CONNESSIONE DA REALIZZARE NEL COMUNE DI RAMACCA (CT) IN CONTRADA ALBOSPINO AL FOGLIO N.76, AVENTE UNA POTENZA PARI A **50.652,00 kWp**, DENOMINATO "RAMACCA"

PROGETTO DEFINITIVO
 LAYOUT OPERE DI CONNESSIONE ALLA RTN SU CTR STAZIONE ELETTRICA "RADDUSA" E RACCORDI



LIV. PROG.	REF. COD. PRATICA TERNA	CODICE ELABORATO	TAVOLA	DATA	SCALA
PD	202001120	RS10EPD0114A0	7d	09/04/2024	1:2.000

REVISIONI					
REV.	DATA	DESCRIZIONE	ESEGUITO	VERIFICATO	APPROVATO

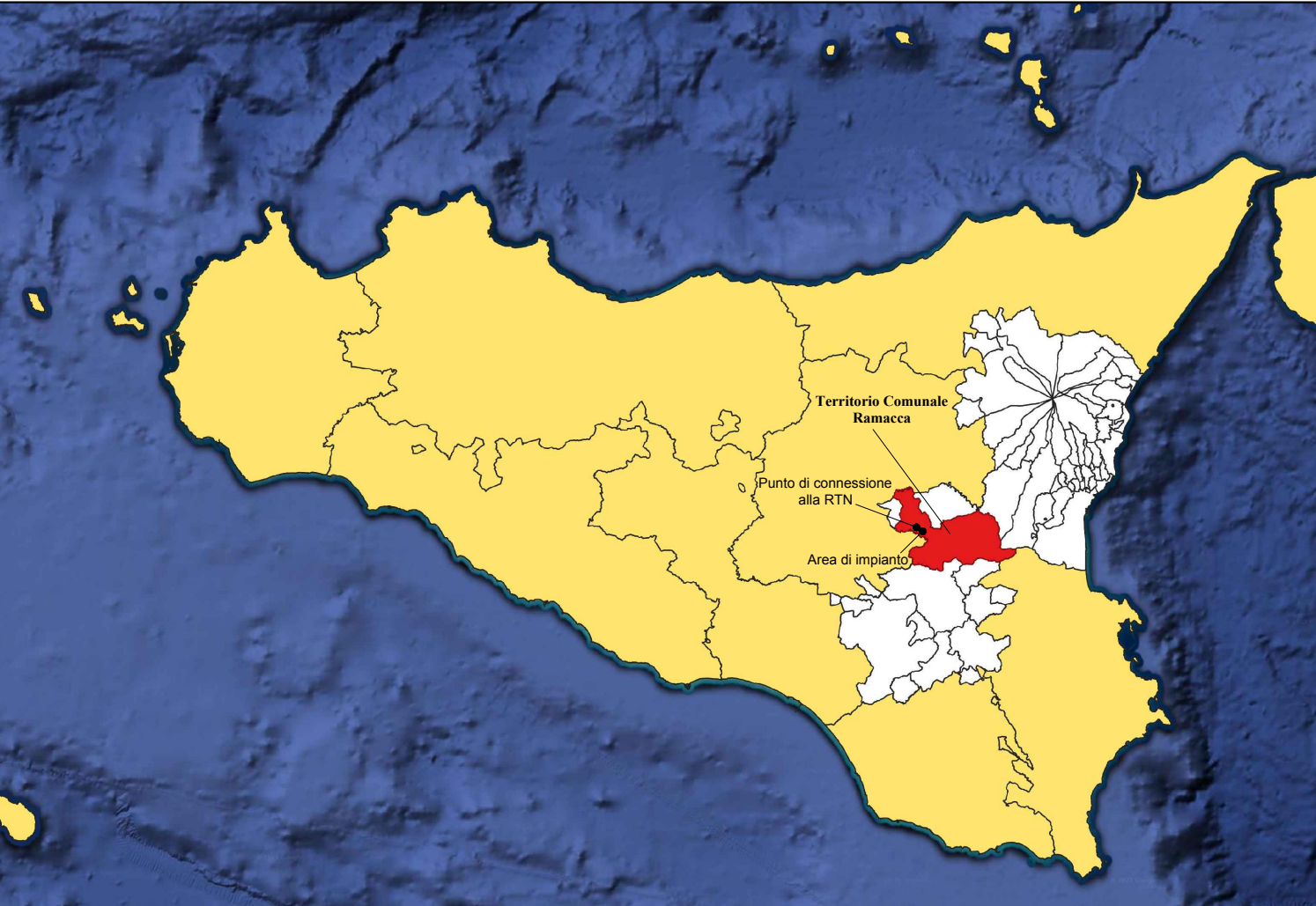
RICHIEDENTE E PRODUTTORE
 lightsourcebp

ENTE
 bp

HF SOLAR 4 S.r.l. - Viale Francesco Scudato n°2/D - 90144 Palermo (PA)

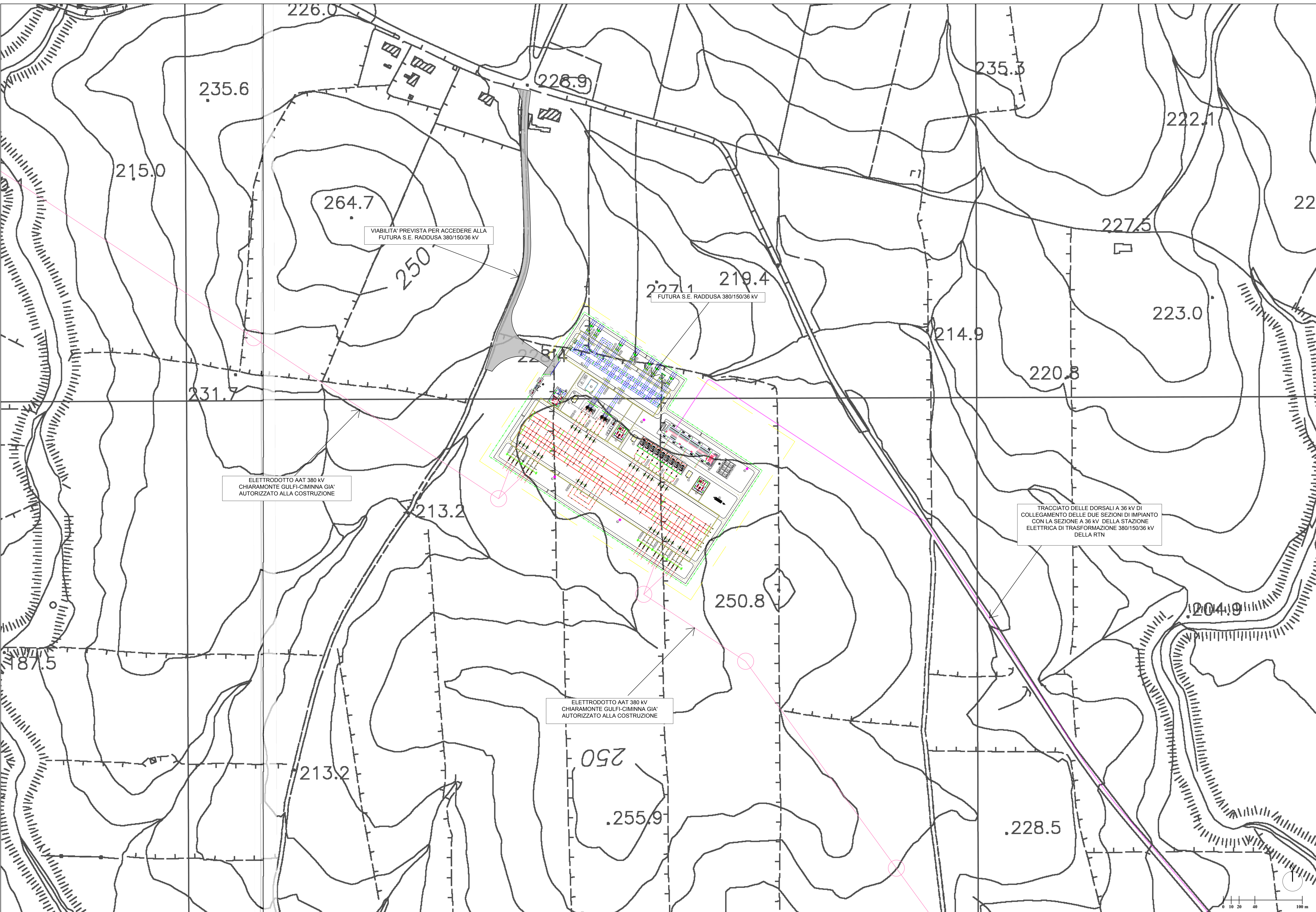
PROGETTAZIONE
HORIZONFIRM
 Ing. D. Siracusa Arch. A. Calandrino
 Ing. A. Costantino Arch. S. Martorena
 Ing. C. Chiaruzzi Arch. F. G. Mazzola
 Ing. G. Schillaci Arch. G. Vella
 Ing. G. Buffa Dott. Agr. B. Michiuzzo
 Ing. M.C. Mosca Dott. Biol. M. Cassia

FIRMA RESPONSABILE
 FIRMA DIGITALE PROGETTISTA
 FIRMA GEOGRAFICA E TIMBRIO PROGETTISTA



LEGENDA

	Ingressi		Impluvio censito da CTR esistente		Fascia arborea perimetrale
	Confine catastale terreni contrattualizzati		Cabaletta censito da CTR esistente		Coltivazioni di luppolo
	Aree interessate dall'impianto fotovoltaico		Muro a secco censito da CTR esistente		Area esterna all'impianto fotovoltaico da rinaturalizzare con alberatura autoctona
	Futura Stazione Elettrica 380/36 kV "Raddusa" Binestriata da Terna S.p.A.		Edificio/Manufatto esistente		Impianto fotovoltaico Sottocampo n°1
	Viabilità esistente		Tracciato acquedotto esistente		Impianto fotovoltaico Sottocampo n°2
	Recinzione da progetto		Tracciato futura linea AT 380 kV		Impianto fotovoltaico Sottocampo n°3
	Viabilità da progetto		Tracciato futura linea AT 150 kV		Impianto fotovoltaico Sottocampo n°4
	Strutture tracker monoassiali		Tracciato linea MT esistente		Impianto fotovoltaico Sottocampo n°5
	Cabina di raccolta da realizzare		Linea a 36 kV atomo di collegamento tra le Power Station in cavo interrato da realizzare		Impianto fotovoltaico Sottocampo n°6
	Power Station 36 kV da realizzare		Elettrodotti a 36 kV in cavo interrato di collegamento tra le cabine di raccolta e la sezione a 36 kV della futura S.E. "Raddusa"		Impianto fotovoltaico Sottocampo n°7
	Locale servizi ausiliari da realizzare		Aree individuate per il posizionamento di arnie per apicoltura		Impianto fotovoltaico Sottocampo n°8
	Cabine Locali Tecnici L'ente da realizzare		Log pyramid o cataspe di legno morto utilizzati quali totem ornitologici		Impianto fotovoltaico Sottocampo n°9
	Sostegno videosorveglianza da realizzare		Alberi di ulivo previsti da progetto		Impianto fotovoltaico Sottocampo n°10
					Impianto fotovoltaico Sottocampo n°11



INQUADRAMENTO SU CTR DELLA STAZIONE ELETTRICA 380/150/36 KV "RADDUSA" E DEI RACCORDI ALLA LINEA AAT 380 KV GIA' AUTORIZZATA "CHIARAMONTE GULFI-CIMINNA" - SCALA 1:2.000