

PROGETTO IMPIANTO AGRIVOLTAICO DA REALIZZARE NEL COMUNE DI RAMACCA (CT) IN CONTRADA GIUMENTA AL FOGLIO N.36 P.LLA 13, AL FOGLIO N.75 P.LLE 7, 87 E 88, AL FOGLIO N.76 P.LLE 3, 5, 7, 8, 9, 76, 105 E 106, AL FOGLIO N.81 P.LLE 17, 18, 19, 31, 32, 39, 43, 44, 89, 90, 91 E 92, E DELLE RELATIVE OPERE DI CONNESSIONE DA REALIZZARE NEL COMUNE DI RAMACCA (CT) IN CONTRADA ALBOSPINO AL FOGLIO N.76, AVENTE UNA POTENZA PARI A 50.652,00 kWp, DENOMINATO "RAMACCA"

PROGETTO DEFINITIVO
 CARTA NATURA - HABITAT



LIV. PROG.	REF. COD. PRATICA TERNA	CODICE ELABORATO	TAVOLA	DATA	SCALA
PD	202001120	RS10EPD0100A0	2g	30.11.2021	1:10.000

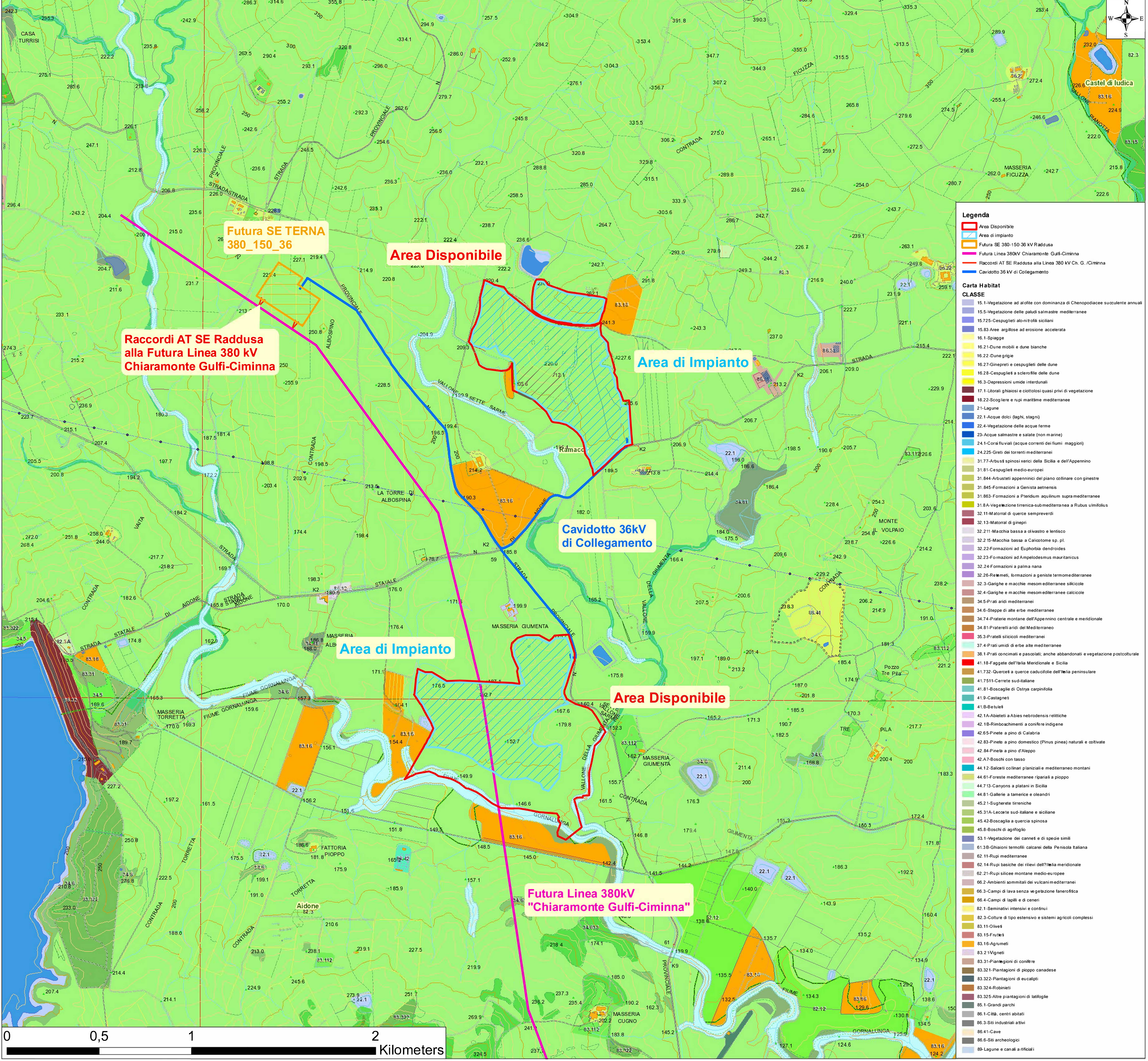
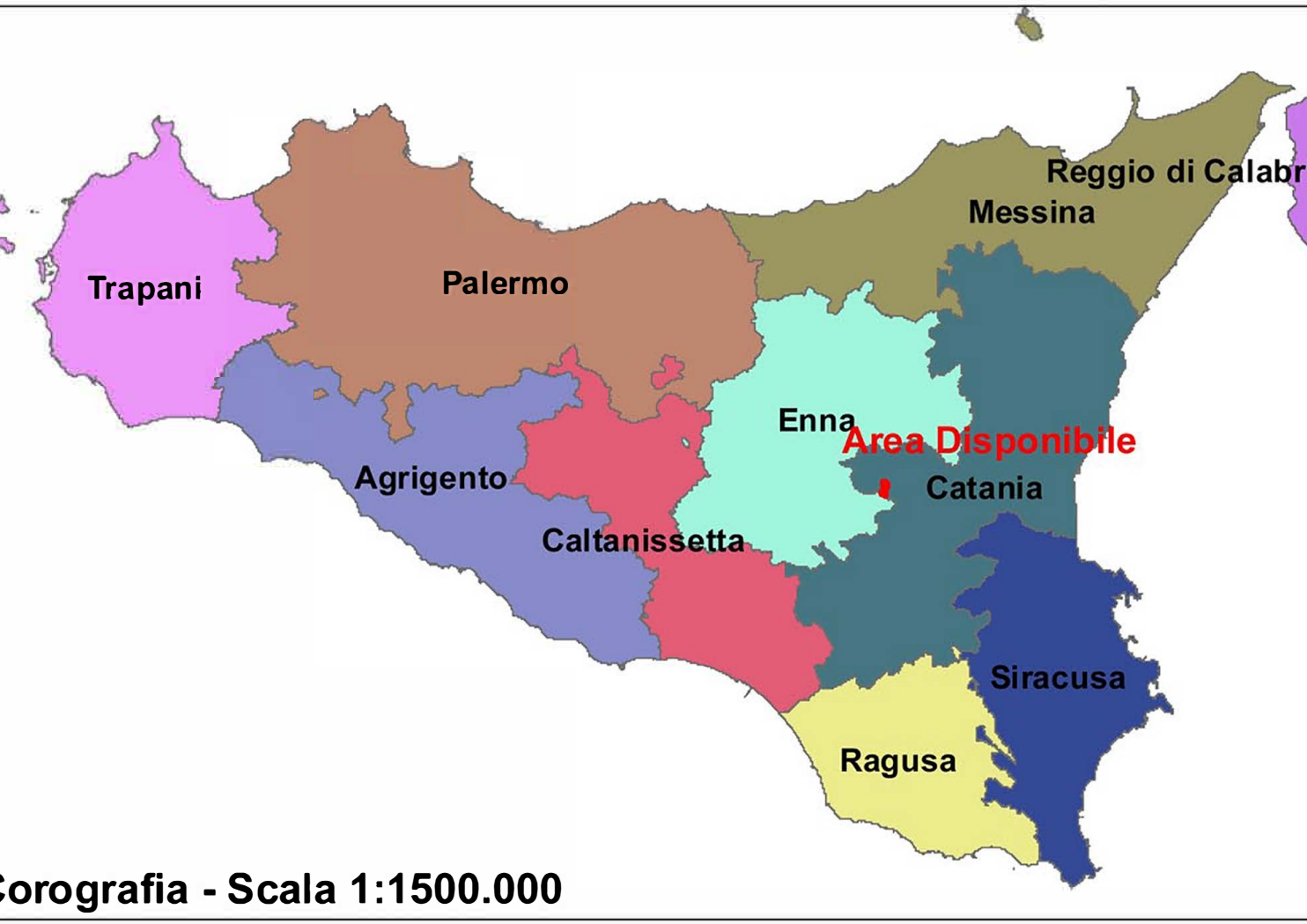
REVISIONI					
REV.	DATA	DESCRIZIONE	ESEGUITO	VERIFICATO	APPROVATO
01	09/04/2024	Aggiornamento dei dati a seguito dell'inserimento delle Opere Utente per la Connessione alla RTN a 36 kV presso la futura Stazione Elettrica denominata "Raddusa" e delle Opere di Rete beneficiarie da Terni S.p.A.			

RICHIEDENTE E PRODUTTORE: **lightsourcebp**

ENTE: **bp**

PROFESSIONISTA INCARICATO: **HORIZIONFIRM**

Arch. A. Calandrino
 Arch. S. Maronara
 Arch. F. G. Marzola
 Arch. G. Vella
 Dott. Agr. B. Niciluzzo
 Dott. Bio. M. Casale



- Legenda**
- Area Disponibile
 - Area di Impianto
 - Futura SE 380-150-36 kV Raddusa
 - Futura Linea 380kV Chiaramonte Gulfi-Ciminna
 - Raccordi AT SE Raddusa alla Linea 380 kV Ch. G. /Ciminna
 - Cavidotto 36 kV di Collegamento
- Carta Habitat**
- CLASSE**
- 15.1-Vegetazione ad altofusto con dominanza di Chenopodiaceae succulente annuali
 - 15.5-Vegetazione delle paludi salmastre mediterranee
 - 15.725-Cespuglieti alo-nitrofilo siciliani
 - 15.83-Aree argilose ad erosione accelerata
 - 16.1-Spiagge
 - 16.21-Dune mobili e dune bianche
 - 16.22-Dune grigie
 - 16.27-Ginepri e cespuglieti delle dune
 - 16.28-Cespuglieti a sclerofille delle dune
 - 16.3-Depressioni umide interdunalari
 - 17.1-Litorali ghiaiosi e ciottolosi quasi privi di vegetazione
 - 18.22-Scogliere e rupi marittime mediterranee
 - 21-Lagune
 - 22.1-Acque dolci (laghi, stagni)
 - 22.4-Vegetazione delle acque ferme
 - 23-Acque salmastre e saline (non marine)
 - 24.1-Corsi fluviali (acque correnti dei fiumi maggiori)
 - 24.225-Greti dei torrenti mediterranei
 - 31.77-Arbusti spinosi xerici della Sicilia e dell'Appennino
 - 31.81-Cespuglieti medio-europei
 - 31.844-Arbusteti appenninici del piano collinare con ginepro
 - 31.845-Formazioni a Genista aetnensis
 - 31.863-Formazioni a Pteridium aquilinum supramediterranee
 - 31.8A-Vegetazione tirrenica-submediterranea a Rubus ulmifolius
 - 32.11-Matorral di querce sempreverdi
 - 32.13-Matorral di ginepro
 - 32.211-Macchia bassa a olivastro e lentisco
 - 32.215-Macchia bassa a Calicotome sp. pl.
 - 32.22-Formazioni ad Euphorbia dendroides
 - 32.23-Formazioni ad Ampelodesmos mauritanicus
 - 32.24-Formazioni a palma nana
 - 32.26-Remmeti, formazioni a geniste termomediterranee
 - 32.3-Garghe e macchie mesomediterranee siliciche
 - 32.4-Garghe e macchie mesomediterranee calciche
 - 34.5-Prati aridi mediterranei
 - 34.6-Steppe di alte erbe mediterranee
 - 34.74-Praterie montane dell'Appennino centrale e meridionale
 - 34.81-Praterie aride del Mediterraneo
 - 35.3-Prati siciliani mediterranei
 - 37.4-Prati umidi di erbe alte mediterranee
 - 38.1-Prati oncinati e pascolati; anche abbandonati e vegetazione postculturale
 - 41.18-Faggete dell'Italia Meridionale e Sicilia
 - 41.732-Querce a querce caducifoglie dell'Italia peninsulare
 - 41.7511-Cerrete sud-italiane
 - 41.81-Boscaglie di Castanea carpiniifolia
 - 41.9-Castagne
 - 41.9-Betule
 - 42.1A-Abieteti a Abies nebrodensis rettiliche
 - 42.1B-Rimboscimenti a conifere indigene
 - 42.65-Pinete a pino di Calabria
 - 42.83-Pinete a pino domestico (Pinus pinea) naturali e coltivate
 - 42.84-Pinete a pino d'Alpe
 - 42.87-Boschi con tasso
 - 44.12-Salicieti collinari pianiziali e mediterraneo montani
 - 44.61-Foreste mediterranee ripariali a pino
 - 44.713-Canyons a platani in Sicilia
 - 44.81-Gallerie a tamerice e oleandri
 - 45.21-Sugherete tirreniche
 - 45.31A-Leccele sud-italiane e siciliane
 - 45.42-Boscaglia a quercia spinosa
 - 45.8-Boschi di aglio
 - 53.1-Vegetazione dei camèti e di specie simili
 - 61.3B-Ghiaioni termofili calcarei della Penisola Italiana
 - 62.11-Rupi mediterranee
 - 62.14-Rupi basiche dei rilievi dell'Italia meridionale
 - 62.21-Rupi silicee montane medio-europee
 - 66.2-Ambienti sommitali dei vulcani mediterranei
 - 66.3-Campi di lava senza vegetazione fanerofitica
 - 66.4-Campi di lapilli e di cenere
 - 82.1-Seminativi intensivi e continui
 - 82.3-Culture di tipo estensivo e sistemi agricoli complessi
 - 83.11-Olive
 - 83.15-Frutteti
 - 83.16-Agrumeti
 - 83.21-Vigneti
 - 83.31-Plantagioni di conifere
 - 83.321-Plantagioni di pino canadese
 - 83.322-Plantagioni di eucalipti
 - 83.324-Robineti
 - 83.325-Altre piantagioni di latifoglie
 - 85.1-Grandi parchi
 - 86.1-Città, centri abitati
 - 86.3-Siti industriali attivi
 - 86.41-Cave
 - 86.6-Siti archeologici
 - 89-Lagune e canali artificiali