

CERIGNOLA

REGIONE PUGLIA

PROVINCIA DI FOGGIA

**IMPIANTO AGRIVOLTAICO E RELATIVE OPERE ED
INFRASTRUTTURE CONNESSE DELLA POTENZA ELETTRICA DI
140,66 MW (ex 120MW) SITO NEL COMUNE DI CERIGNOLA**

PROGETTO DEFINITIVO

Progetto Agrovoltaico - sesto di impianto

Proponente:

CERIGNOLA SOLAR 2 S.R.L.

Via Antonio Locatelli n.1

37122 Verona

P.IVA 04741630232

cerignolasolar2@pec.it

Progettazione:

WH Group s.r.l.

Via A. Locatelli n. 1 - 37122 Verona (VR)

P.IVA 12336131003

ingegneria@enitgroup.eu



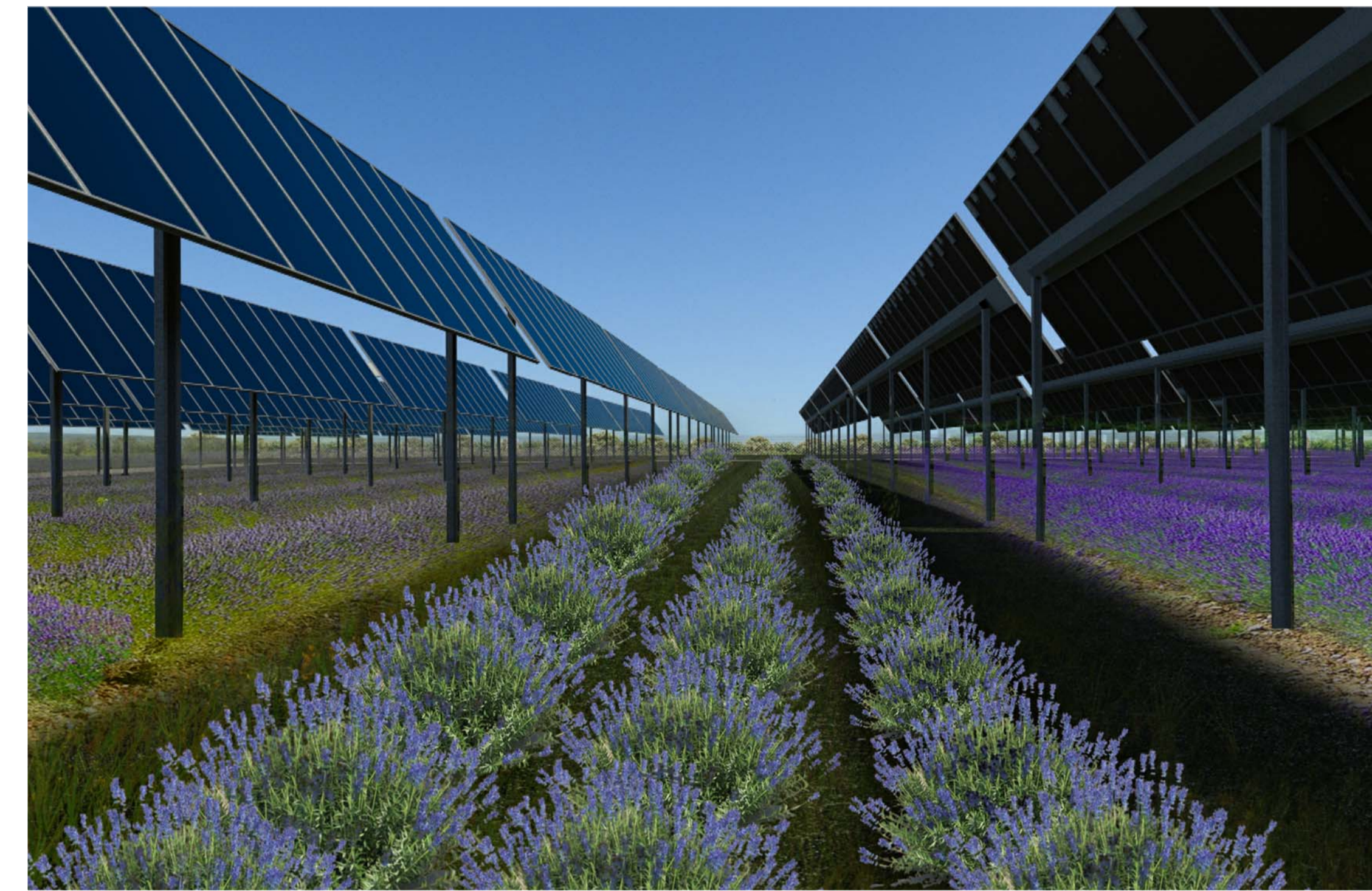
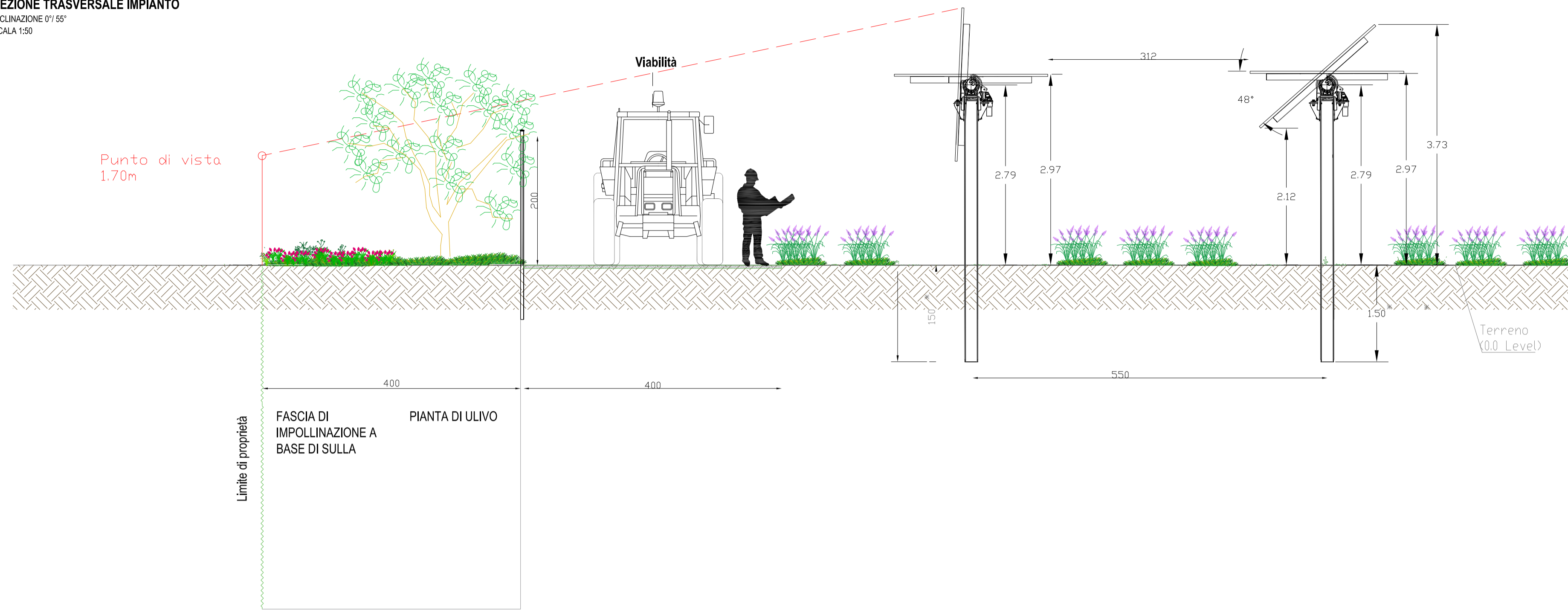
Spazio riservato agli Enti:

Codice procedura ID_VIP/ID_MATTM: 8331

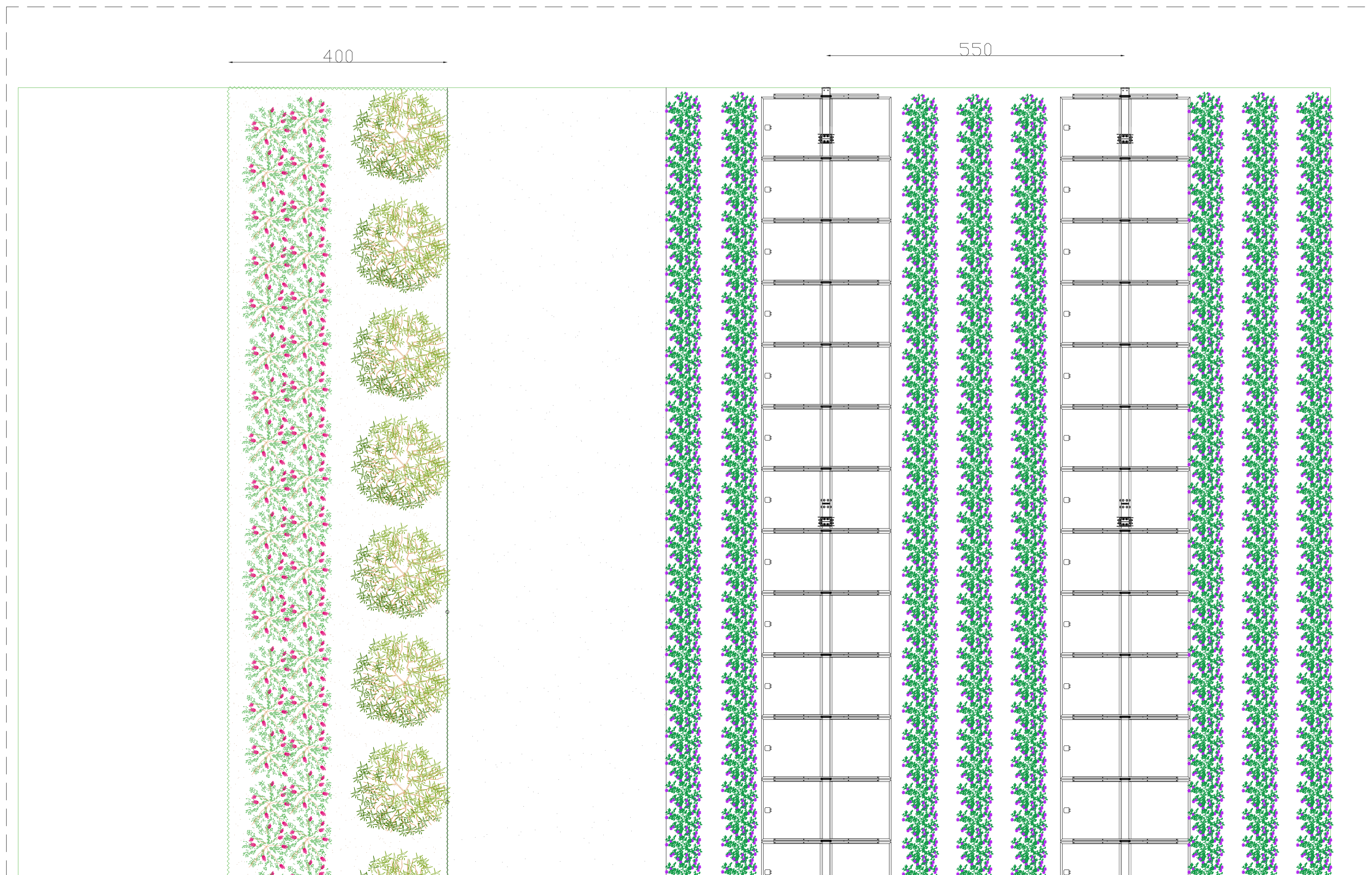
File: PEI7Q60_ElaboratoGrafico_4.2.9_23		Cod. PEI7Q60		Scala 1:50	
4.2.9_23	Rev.	Data	Descrizione	Redatto	Approvato
	00	08/03/2022	V.I.A. Ministeriale		
	01	13/06/2024	Modifica altezza minima	A. Tartaglia	S.M. Caputo
CERIGNOLA SOLAR 2 S.R.L.			Via Antonio Locatelli n.1 37122 Verona		cerignolasolar2@pec.it

SESTO DI IMPIANTO DELLA LAVANDA

SEZIONE TRASVERSALE IMPIANTO
INCLINAZIONE 07°55'
SCALA 1:50



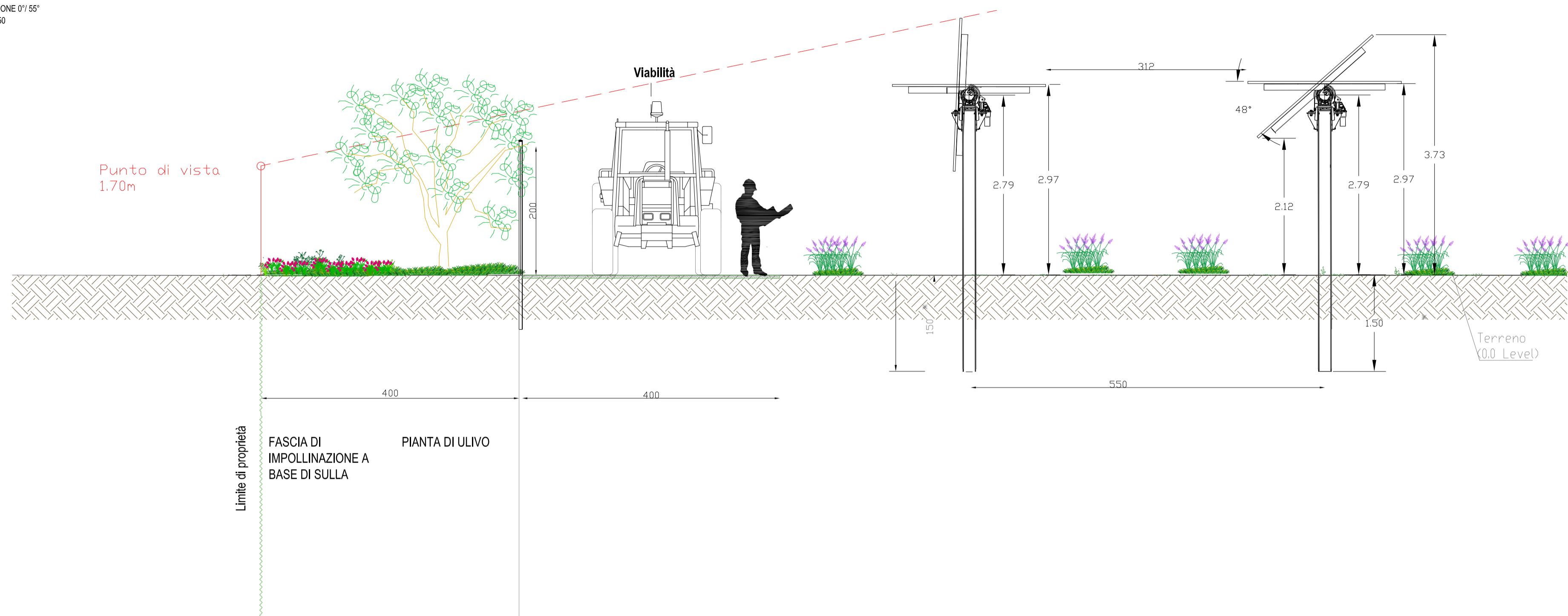
PORZIONE PLANIMETRICA IMPIANTO
SCALA 1:50



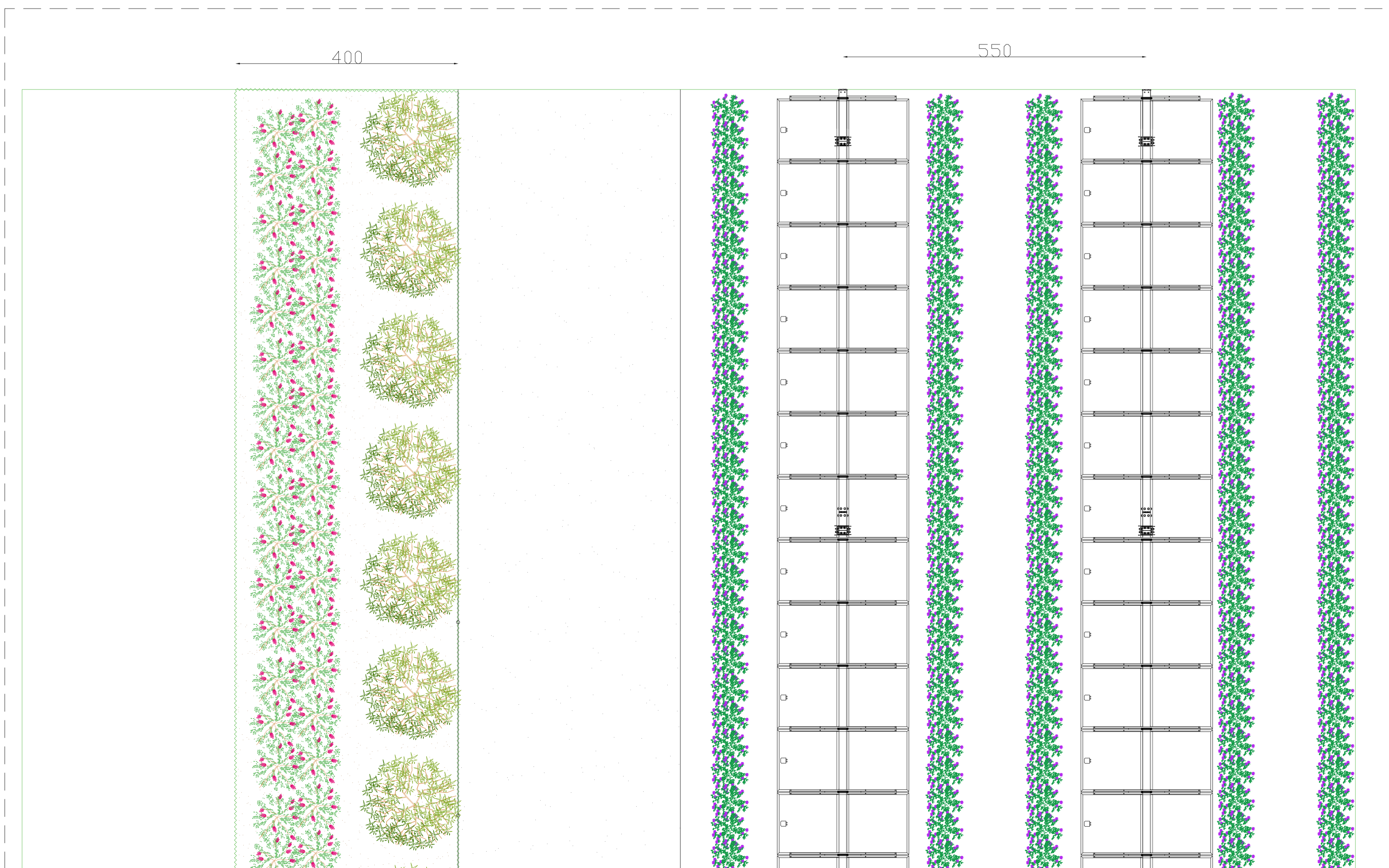
Stato modificato.
Modifica altezza minima dei moduli dal suolo mediante limitazione meccanica della rotazione massima dei tracker di un angolo di $\pm 48^\circ$

SESTO DI IMPIANTO DEL LAVANDINO

SEZIONE TRASVERSALE IMPIANTO
INCLINAZIONE 01°55'
SCALA 1:50



PORZIONE PLANIMETRICA IMPIANTO
SCALA 1:50

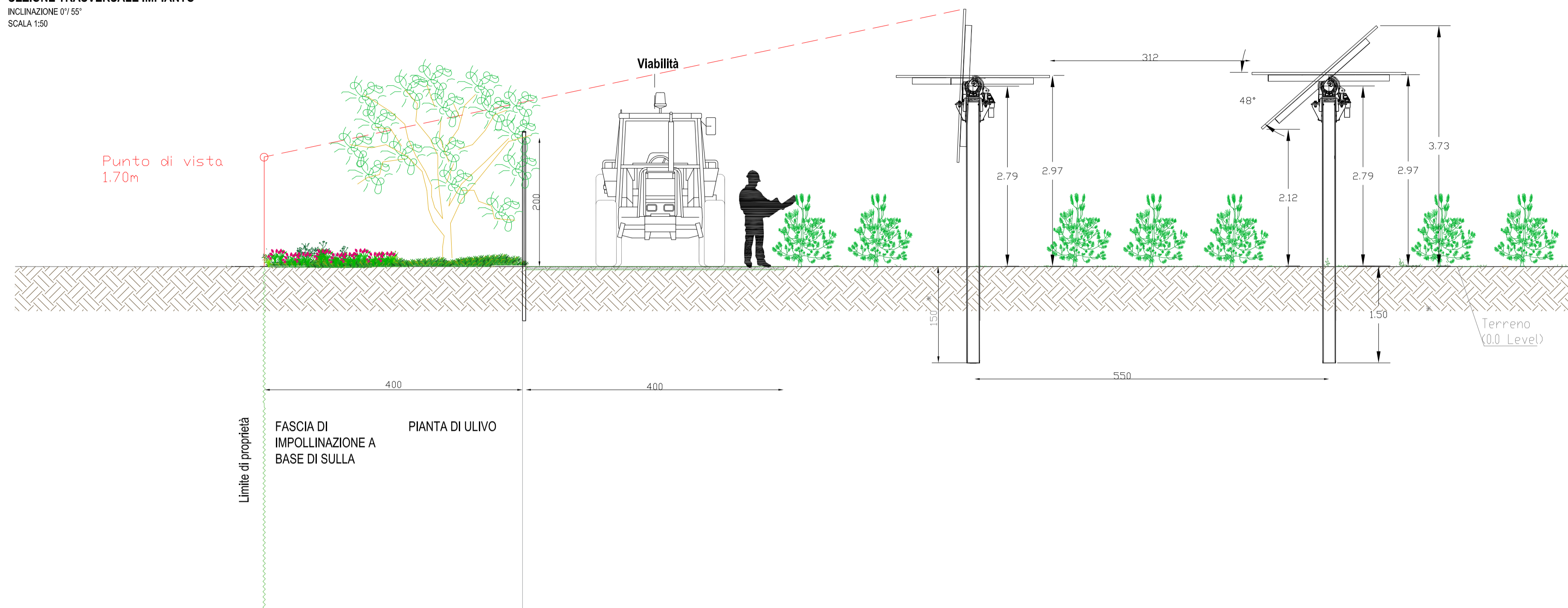


Stato modificato.

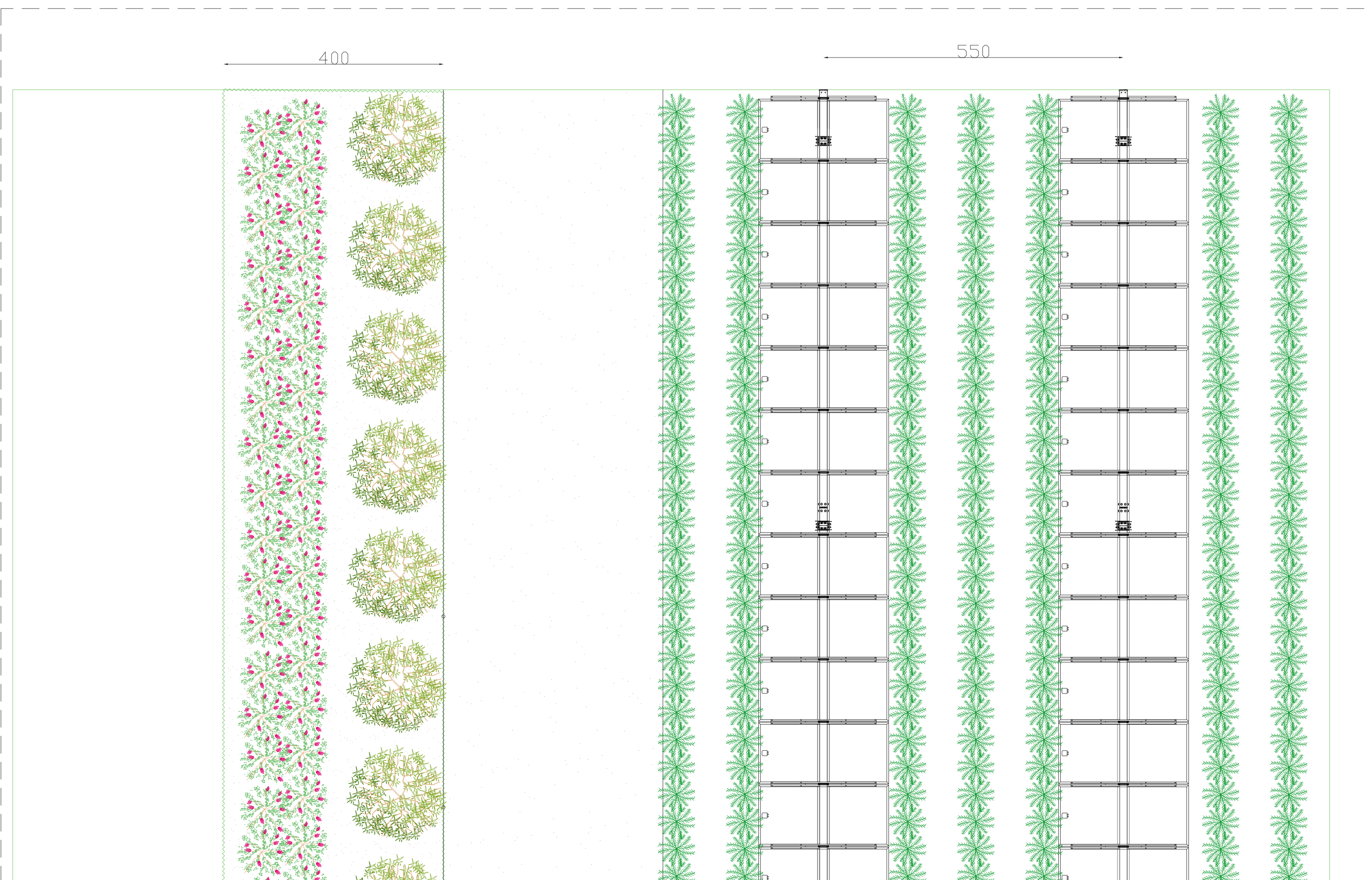
Modifica altezza minima dei moduli dal suolo mediante limitazione meccanica della rotazione massima dei tracker di un angolo di $\pm 48^\circ$

SESTO DI IMPIANTO DEL ROSMARINO

SEZIONE TRASVERSALE IMPIANTO
INCLINAZIONE 0°/55°
SCALA 1:50



PORZIONE PLANIMETRICA IMPIANTO
SCALA 1:50



Stato modificato.
Modifica altezza minima dei moduli dal suolo mediante limitazione meccanica della rotazione massima dei tracker di un angolo di $\pm 48^\circ$