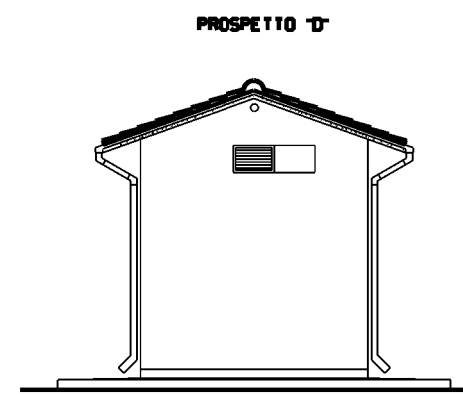
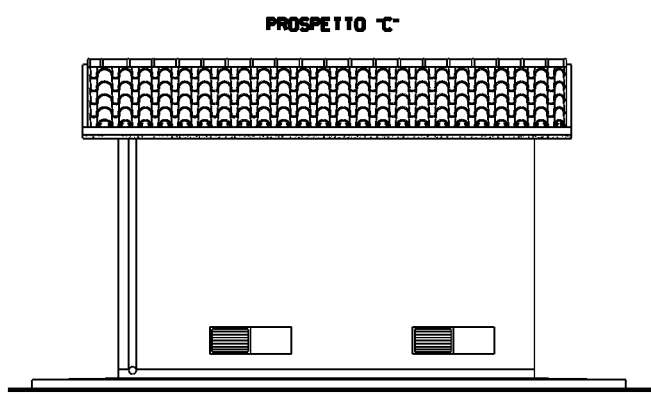
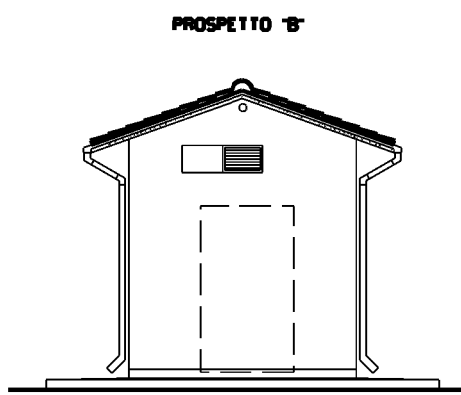
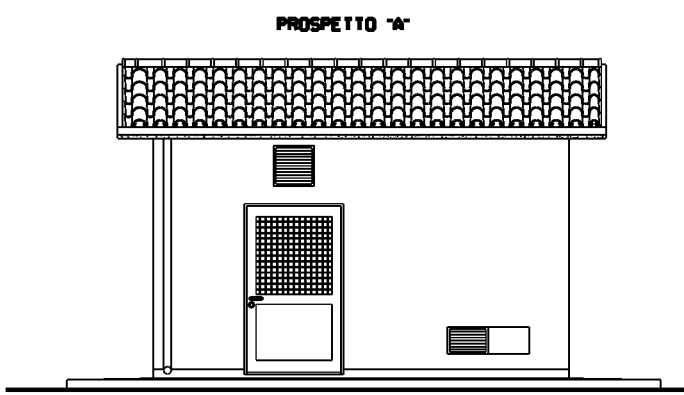
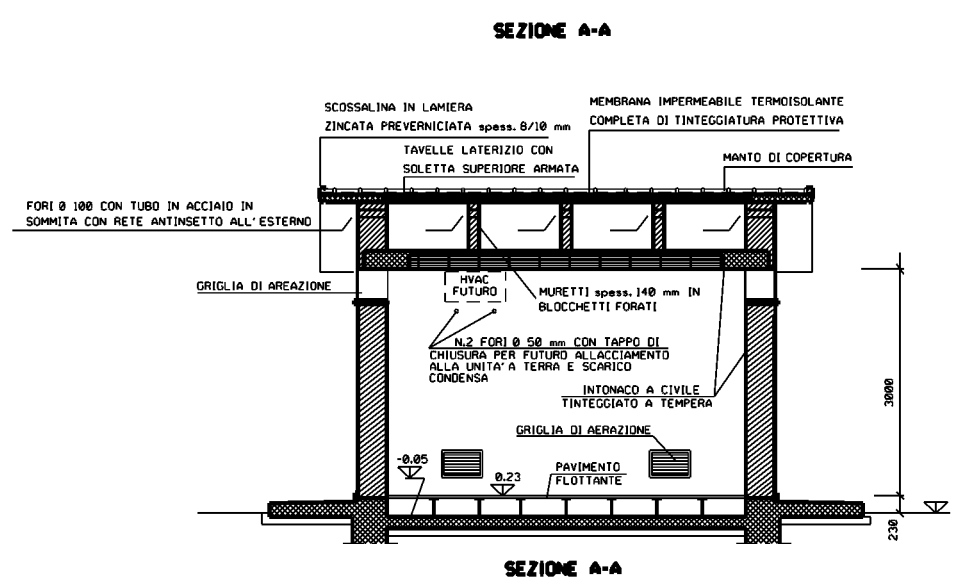
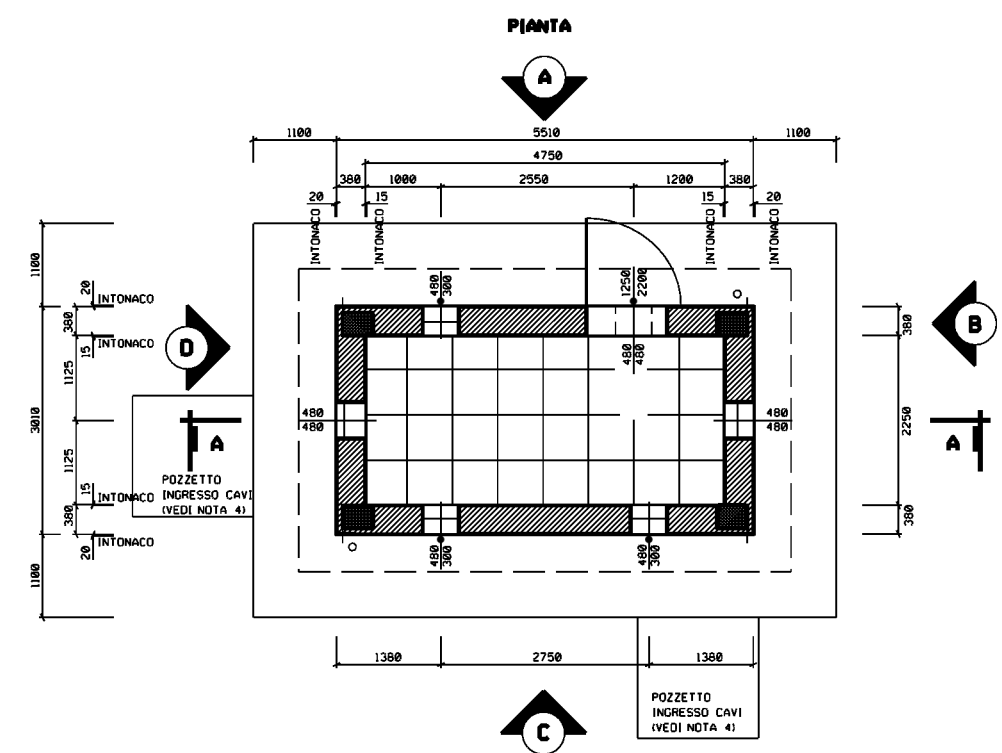
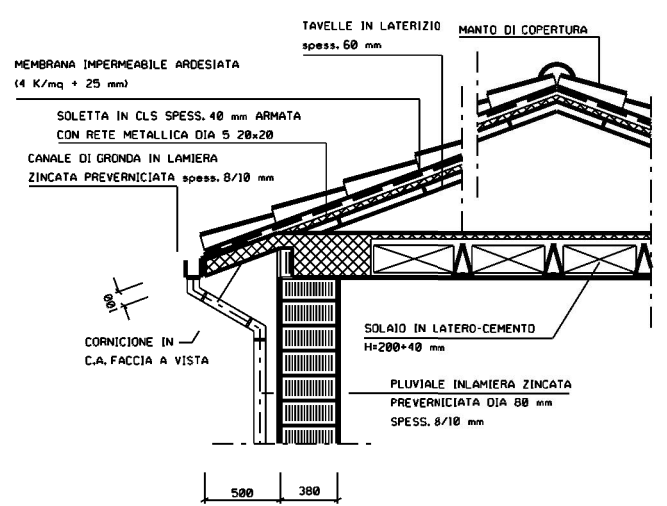


DOCUMENTI DI RIFERIMENTO	N





DETTAGLIO COPERTURA  
PARTICOLARE 'B'



**NOTE**

- LE DIMENSIONI SONO INDICATE IN MM, LE QUOTE IN ELEVAZIONE IN M
- LA QUOTA 0.00 CORRISPONDE ALLA QUOTA IMPIANTO
- PER AGEVOLARE IL FLUSSO DELL' ACQUA PIOVANA LE SOGLIE DELLE APERTURE SARANNO LEGGERMENTE INCLINATE VERSO L'ESTERNO
- CARPENTERIA METALLICA E INSERTI INGHSATI DOVRANNO ESSERE ZINCATI A CALDO SECONDO UNI EN ISO 14641
- PER LA PROGETTAZIONE VEDERE LA SPEC GASO C 0604 07

2	02/04/2021	EMISSIONE PER PERMESSI	G. FILANDRO	M. MEDAGLIA	G. CICCARELLI
1	03/11/2020	EMISSIONE A SEGUITO COMMENTI	G. FILANDRO	M. MEDAGLIA	G. CICCARELLI
0	05/05/2020	EMISSIONE PER COMMENTI	G. FILANDRO	G. CICCARELLI	F. FERRINI
INDICE	DATA	REVISIONI	ELABORATO	VERIFICATO	APPROVATO
 			COMMESSA	CODICE VARIANTE	
MET. ALESSANDRIA-CAIRO MONTENOTTE DN 300 (12") - DP 64 bar Varianti per realizzazione Impianti di Lancio/Ricevimento Pig e Rifacimento Impianti di Linea per predisposizione piggabilita' metanodotto			NR/18016		
OPERE COMPLEMENTARI EDIFICIO STRUMENTAZIONE TIPO "B5" IN CEMENTO ARMATO TETTO A DUE FALDE			DIS. N.	00-DT-D-5276	
			REVISIONE	2	
			FG.	1	DI 1
			SCALA		

DOCUMENTO DI PROPRIETA' - SNAM Rete Gas - LA SOCIETA' TUTELERA I PROPRI DIRITTI IN SEDE CIVILE E PENALE A TERMINI DI LEGGE