

AREE SOGGETTE A V.P.E.

IMPIANTI

STRADE DI ACCESSO DEFINITIVE

STRADE / PISTE

PIAZZOLE

ALLARGAMENTI

CONFINI AMMINISTRATIVI

DATI CARATTERISTICI

DATI DI COSTRUZIONE

PRESSIONE DI PROGETTO 64.0 bar
PRESSIONE MASSIMA DI ESERCIZIO (MOP) 64.0
GRADO DI UTILIZZAZIONE DICHIARATO f - 0.57
DIAMETRO PREVALENTE = 300.0 (DN)

REALIZZATO IN CONFORMITA' AL D.M. 17/04/2008
CONFORMITA' AL D.M. NUMERO D.M. 17/04/2008
PER MODIFICHE REALIZZATE SUCCESSIVAMENTE

RIVESTIMENTO GIUNTI DI SALDATURA

DATI GENERALI

DN 300 SP 9.5 mm 55.00 m

LUNGHEZZA TOTALE IMPIANTO 55.00 m.

CONFINI AMMINISTRATIVI

PLANIMETRIA 1:1000

Com. di SPIGNO MONFERRATO - FG 17

VPE

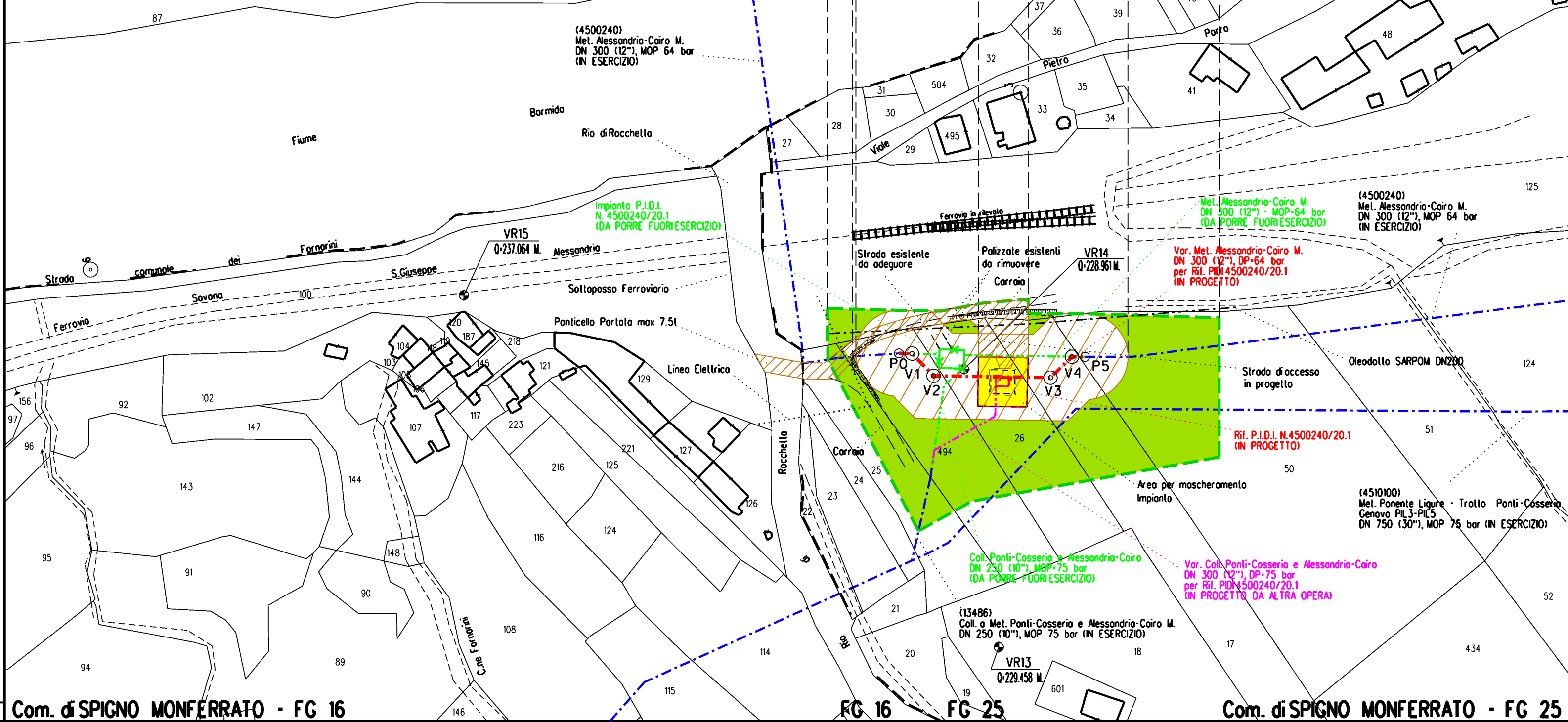
PIDI 4500240/20.1

S3

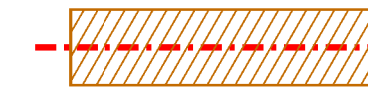
A5

FG 17 FG 25

Com. di SPIGNO MONFERRATO - FG 25



LEGENDA



Fascia di vincolo preordinato all'esproprio (v.p.e.) (ASSERVIMENTO) coincidente con la fascia di servitù 11.50+11.50



Strade di accesso definitive



Aree di occupazione lavori



Allargamenti in corrispondenza di fiumi/infrastrutture esistenti



Strade di accesso provvisorie alle aree di passaggio



Piazzole provvisorie per i materiali



Impianti in progetto



METANODOTTO IN PROGETTO



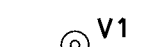
METANODOTTI IN ESERCIZIO



METANODOTTI DA PORRE FUORI ESERCIZIO



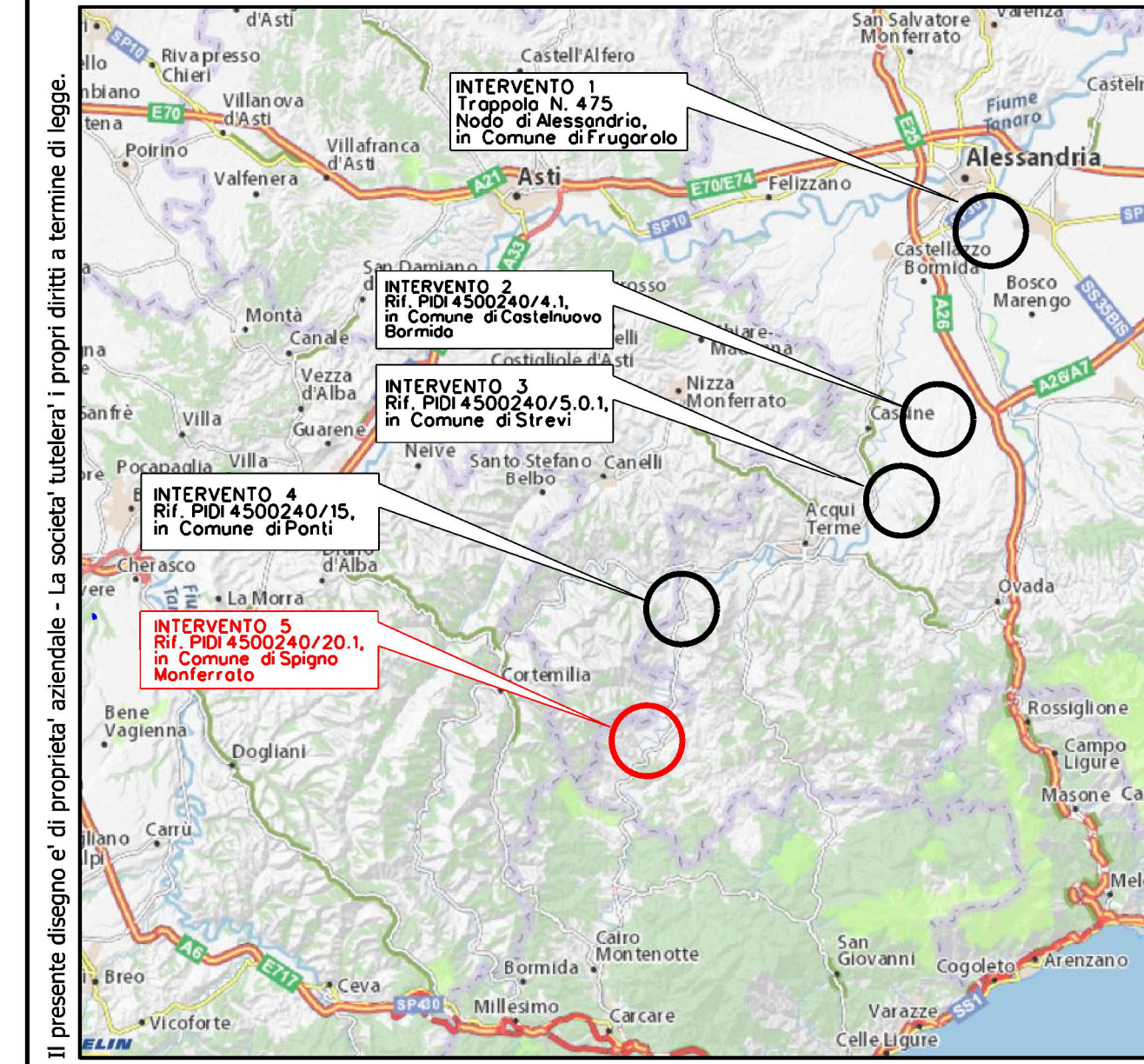
METANODOTTI IN PROGETTO DA ALTRA OPERA



Vertice



Picchetto



COROGRAFIA SCALA 1:500000

Nel Comune di SPIGNO MONFERRATO (AL)

INDICE	DATA	REVISIONI	ELABORATO	VERIFICATO	APPROVATO
2	02/04/2021	EMISSIONE PER PERMESSI	E. TARLICO	M. MEDAGLIA	G. CICCARELLI
1	03/11/2020	EMISSIONE A SEGUITO COMMENTI	N.R. CANTIELLO	M. MEDAGLIA	G. CICCARELLI
0	05/05/2020	EMISSIONE PER COMMENTI	M. MEDAGLIA	G. CICCARELLI	F. FERRINI

snam | **techfem**
Rif. TFM: 011-PJ10-033-06-DT-5E-1601

MET. ALESSANDRIA-CAIRO MONTENOTTE DN 300 (12") - DP 64 bar Varianti per realizzazione Impianti di Lancio/Ricevimento, Pig e Rifacimento Impianti di Linea per predisposizione piggabiliata metanodotto INTERVENTO 5A Var. Met. Alessandria-Cairo Montenotte DN 300 (12"), DP= 64 bar per Rifacimento PIDI 4500240/20.1 in Com. di Spigno Monferrato	DIS. N. 06-DT-5E-1601
PLANIMETRIA CATASTALE V.P.E. E AREE DI OCCUPAZIONE TEMPORANEA	REVISIONE 2
	FG. 1 DI 1 SCALA 1:1000