

Rilievi diurni

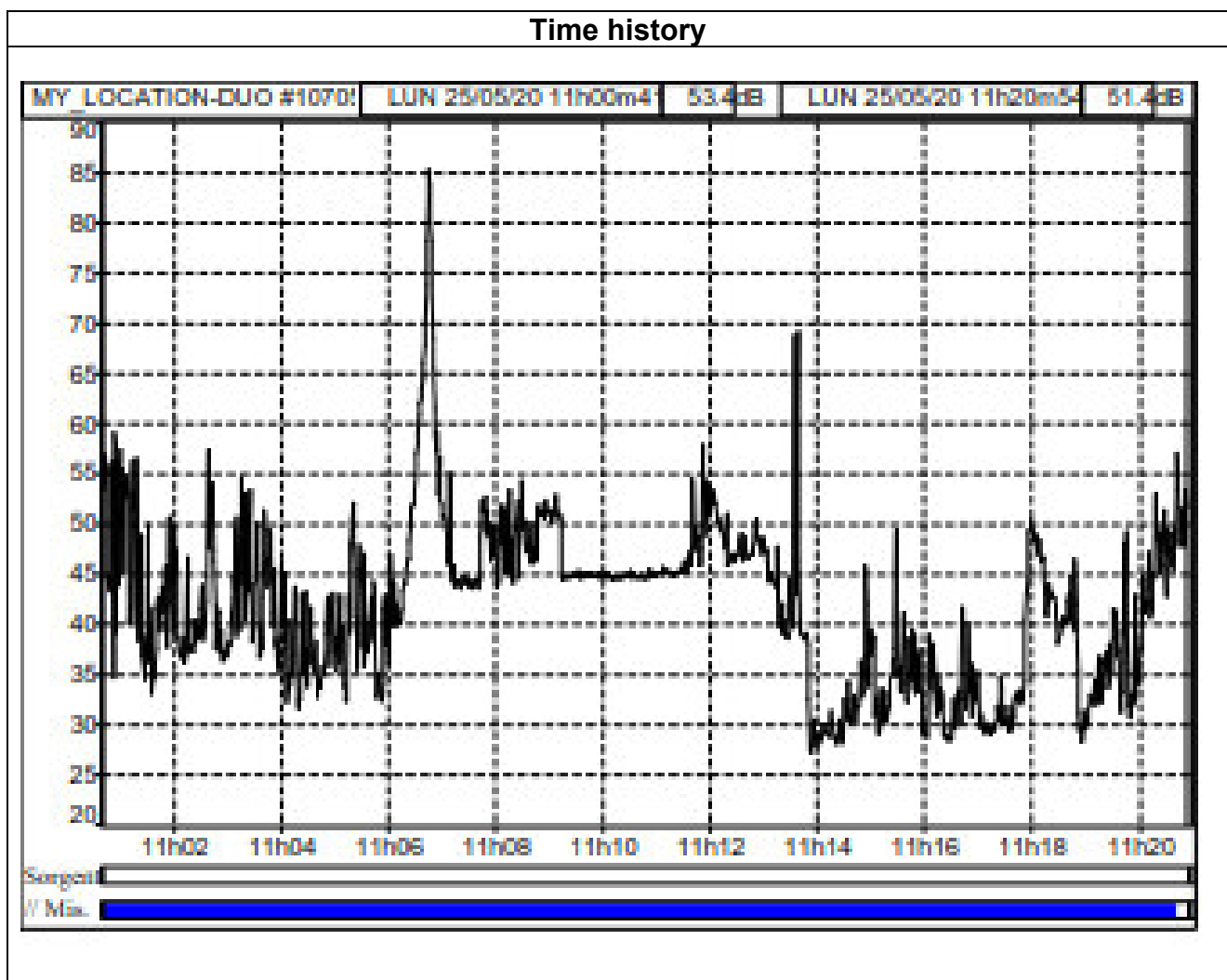
R1

Descrizione punto di misura

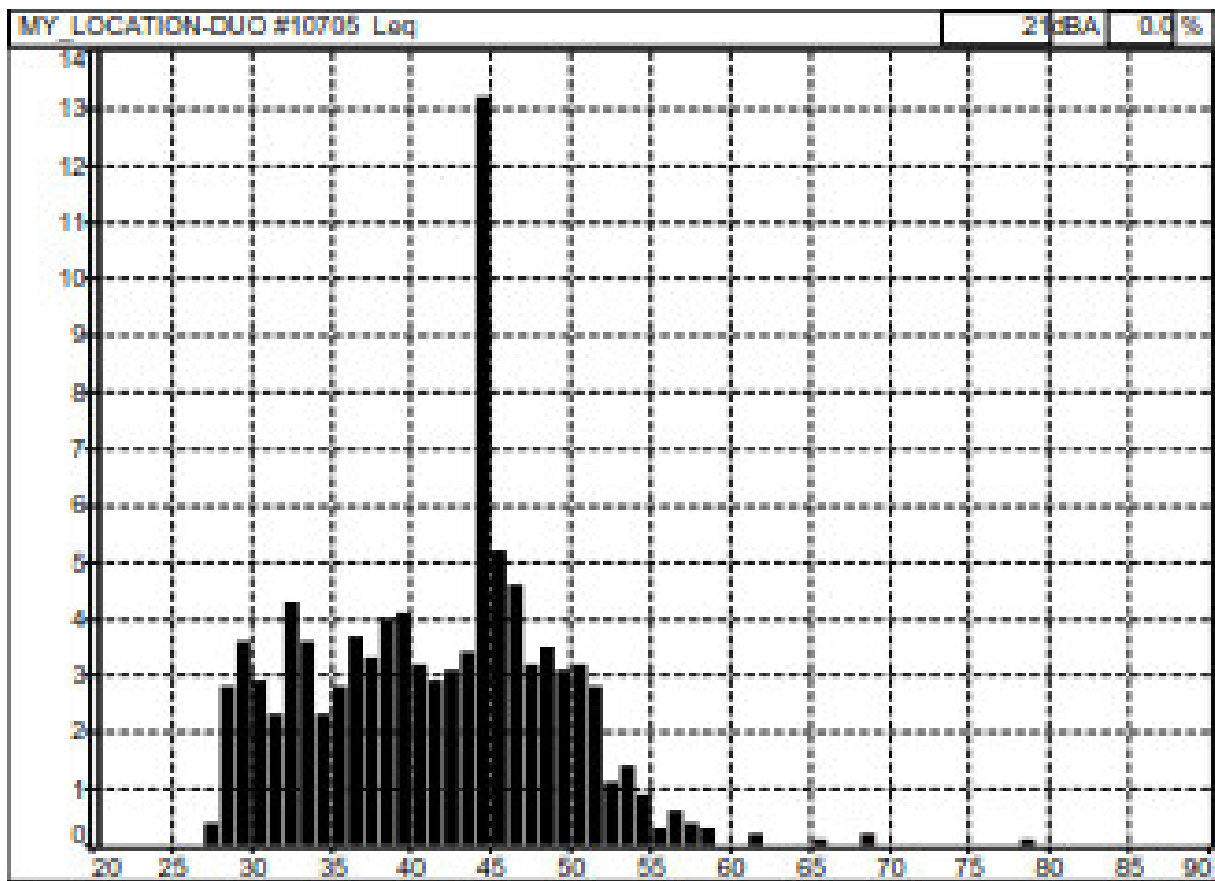


Luogo dei rilevamenti: abitazione privata				Punto di misura: 44°52'17.38 N 08°37'40.81 E				
Nome misura	Data	Ora	Durata min	Leq(A) dB	Lmax dB(A)	Lmin dB(A)	L10 dB(A)	L90 dB(A)
1	25/05/20	11.00	20	59.6	85.2	27.1	51.5	31
L95dB(A) = 29.5 dB(A)								
Note								

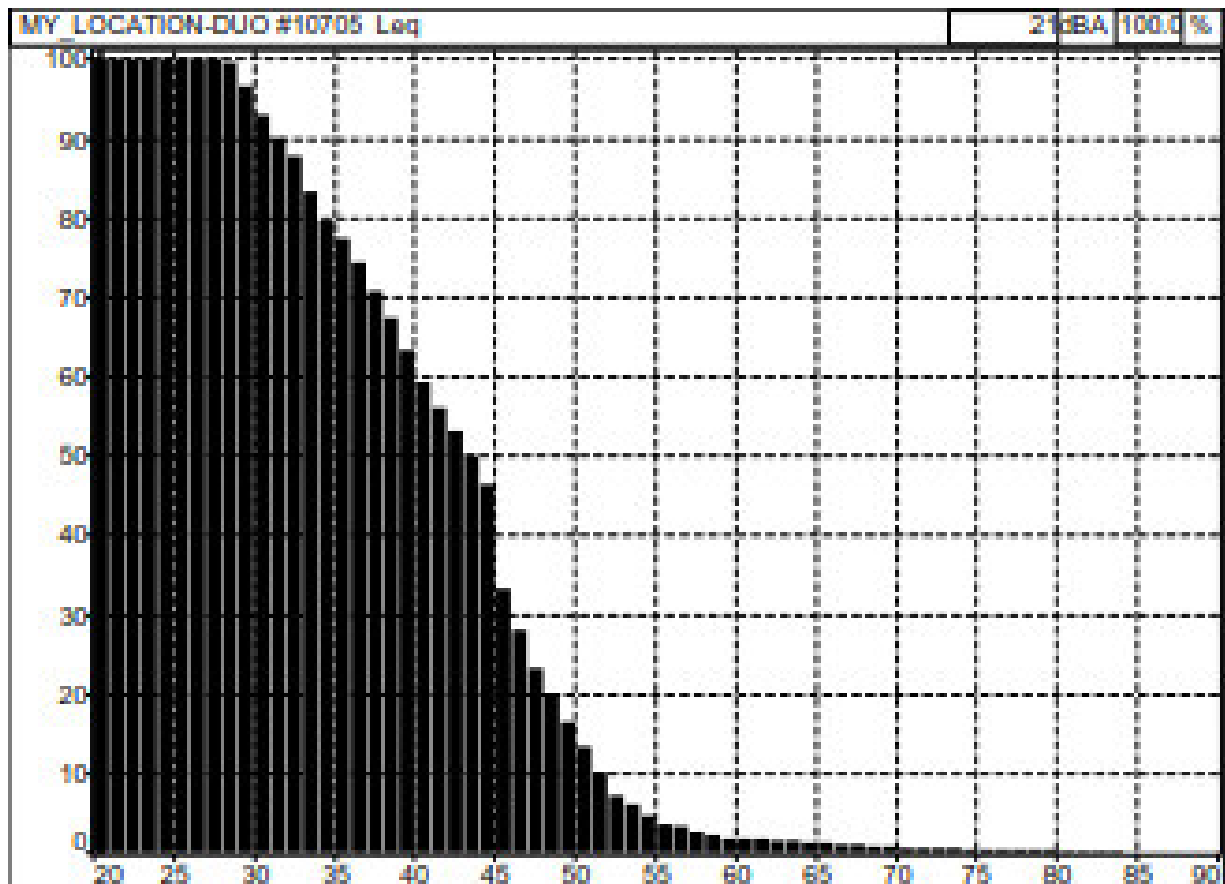
Operatore: Dott.Ing Federico Ferrini Tecnico competente in acustica ambientale D.D.n.254/TRA_08 del 03/09/2009 Reg.Marche		Strumentazione: Fonometro 01dB-Metravib 10705	
Tipo di misura: diurna, tecnica MAOG		Misure: 1	
Calibratore: Cal21 01dB-Metravib 34134118		Data: 25 maggio 2020 ora: 11.00	
Ubicazione della postazione fonometrica: abitazione privata		Note: /	



Spettro pesato A



Distribuzione Cumulativa

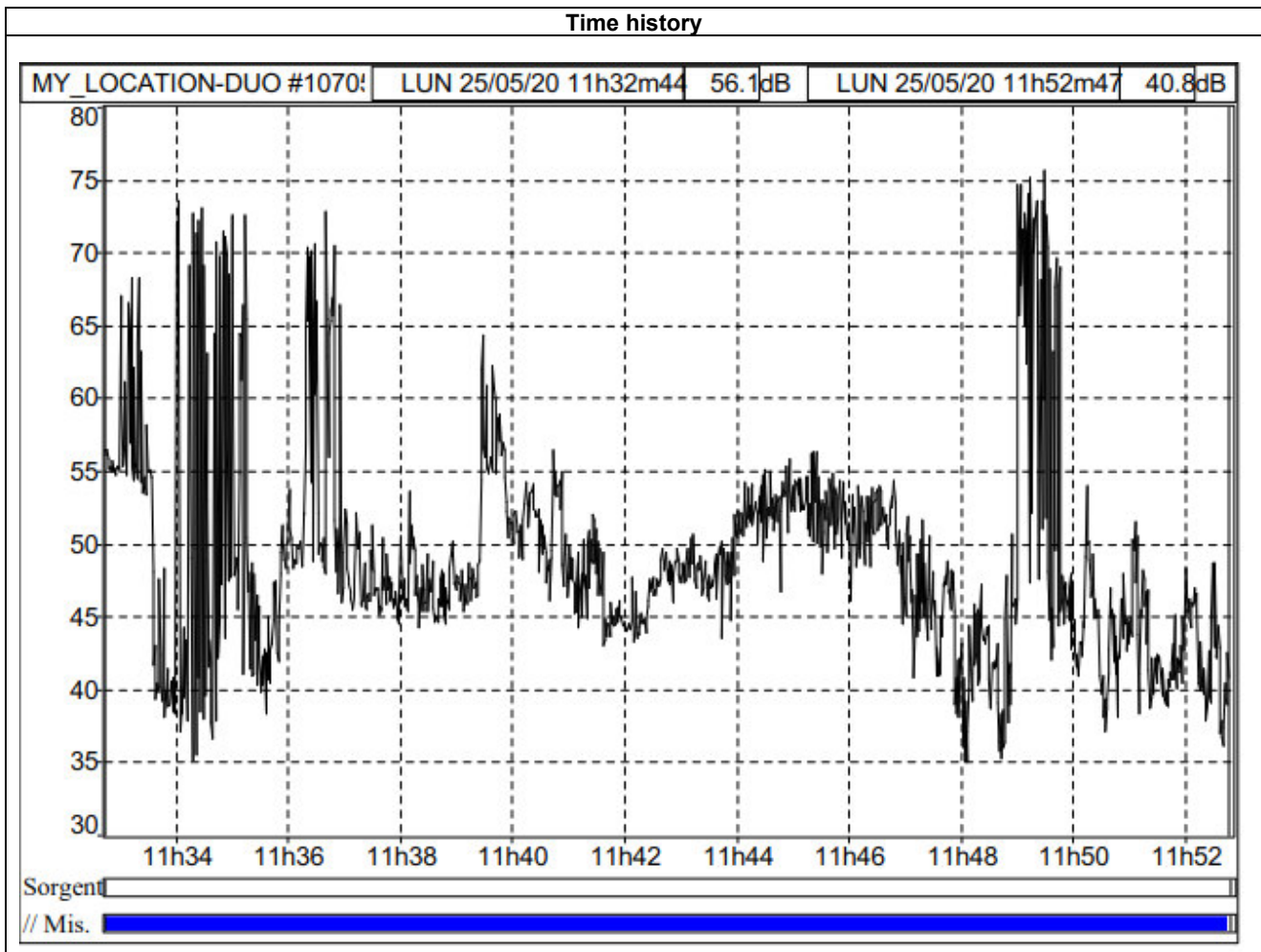


Descrizione punto di misura

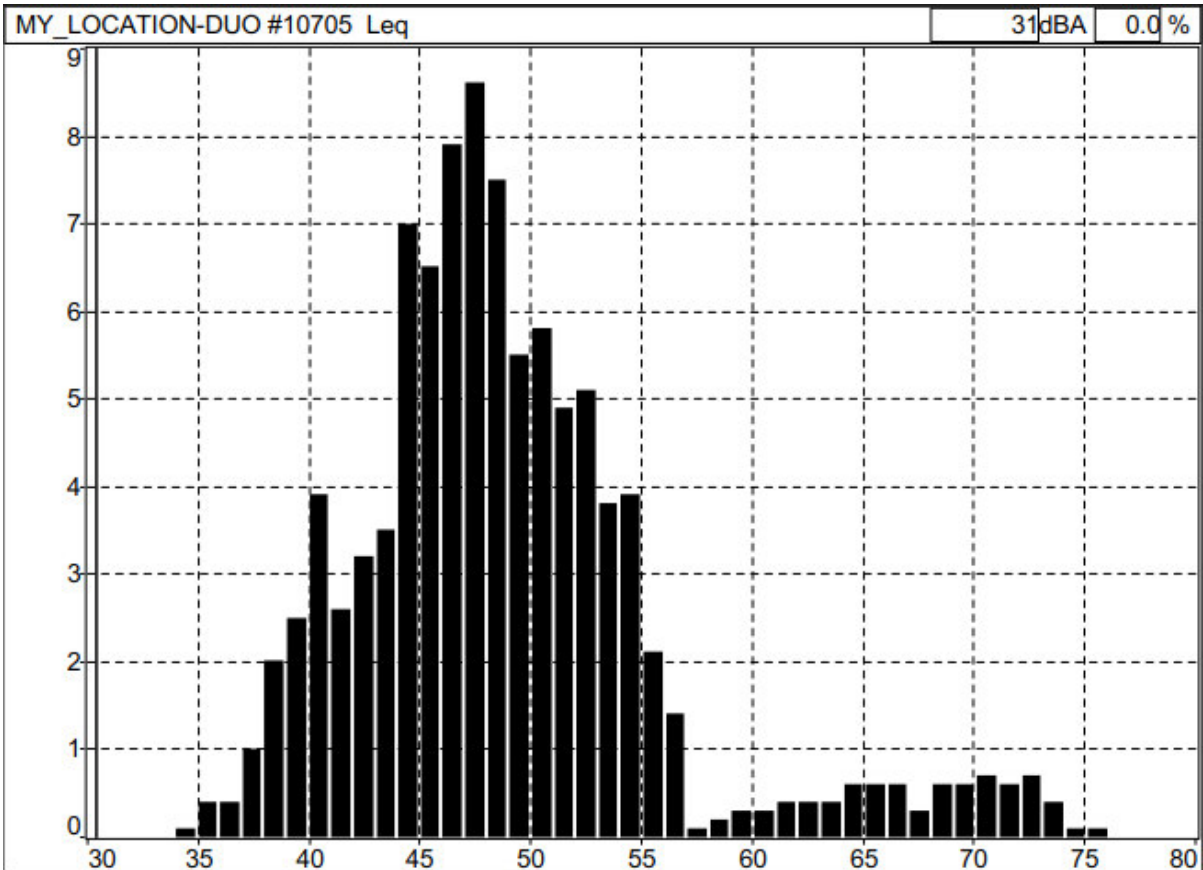


Luogo dei rilevamenti: abitazione privata				Punto di misura: 44° 44' 00.64N 08°52'58.99 E				
Nome misura	Data	Ora	Durata min	Leq(A) dB	Lmax dB(A)	Lmin dB(A)	L10 dB(A)	L90 dB(A)
1	25/05/20	11.32	20	59.1	75.7	35	56.3	40.8
L95dB(A) = 39.2 dB(A)								
Note:								

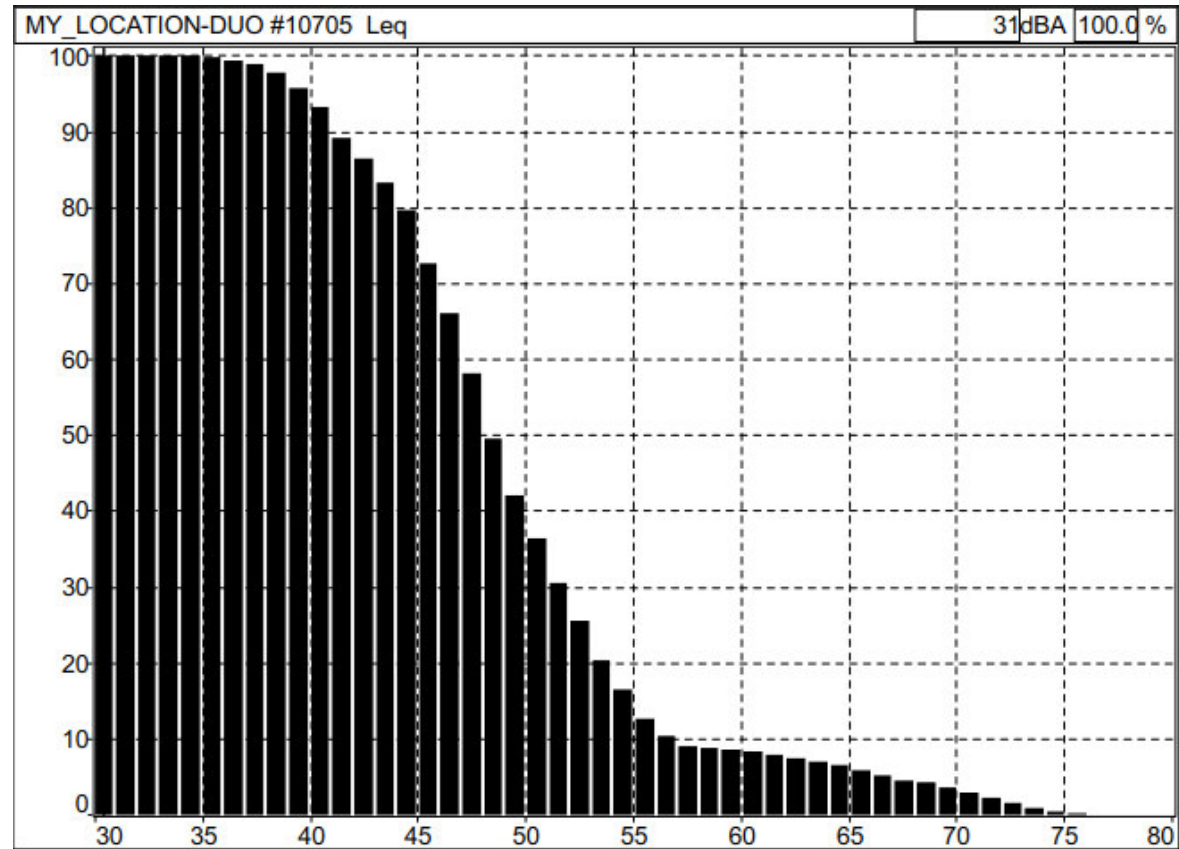
Operatore: Dott.Ing Federico Ferrini Tecnico competente in acustica ambientale D.D.n.254/TRA_08 del 03/09/2009 Reg.Marche	Strumentazione: Fonometro 01dB-Metravib 10705
Tipo di misura: diurna, tecnica MAOG	Misure: 1
Calibratore: Cal21 01dB-Metravib 34134118	Data: 25 maggio 2020 Ora: 11.32
Ubicazione della postazione fonometrica: abitazione privata	Note: /



Spettro pesato A



Distribuzione Cumulativa

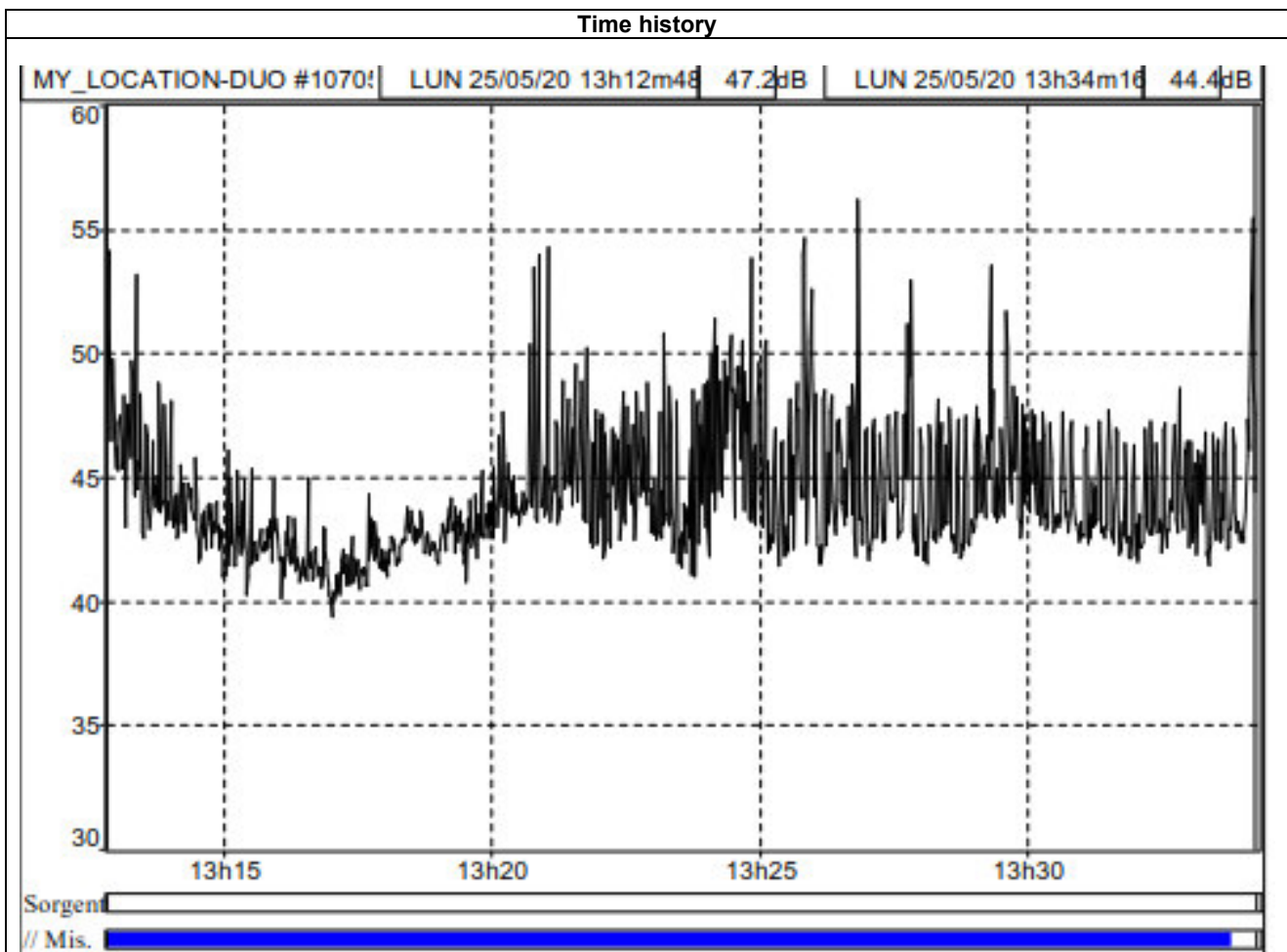


Descrizione punto di misura

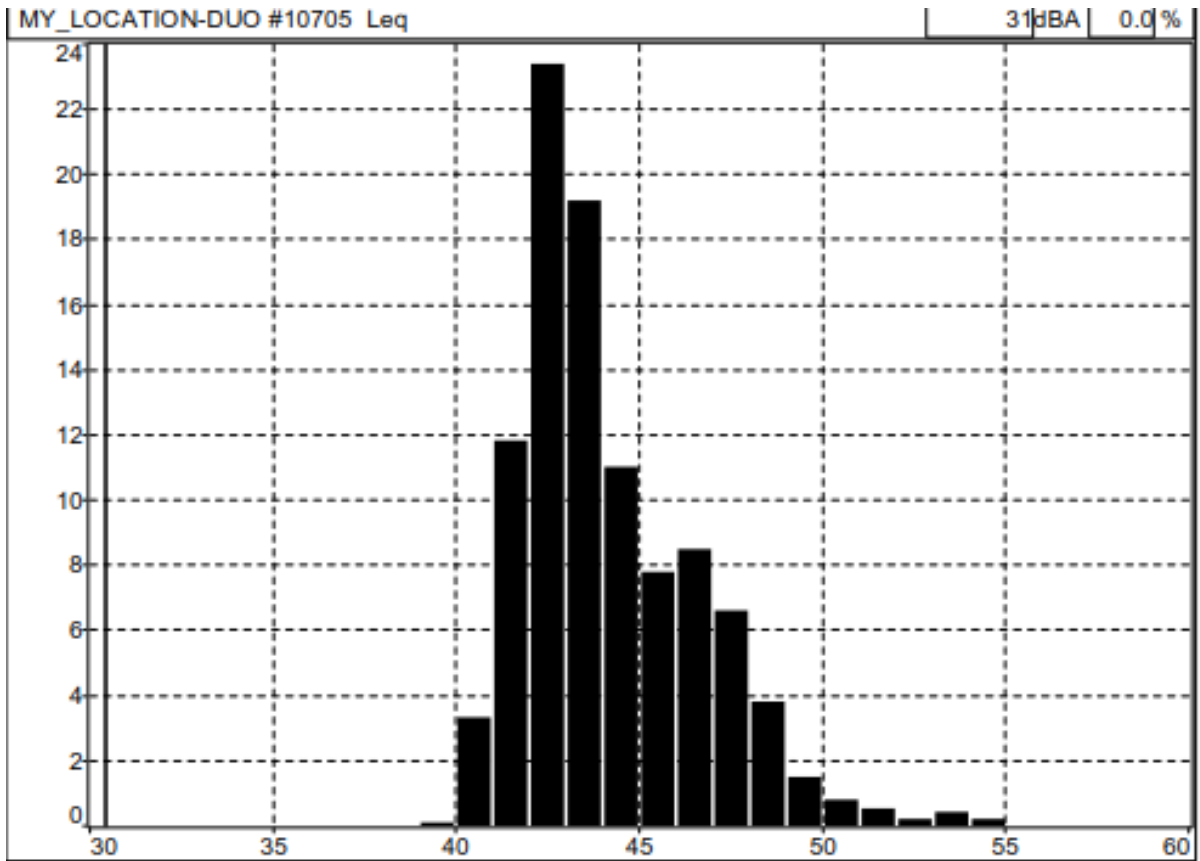


Luogo dei rilevamenti: abitazione privata				Punto di misura: 44° 45' 00.64N 08°33'58.99 E				
Nome misura	Data	Ora	Durata min	Leq(A) dB	Lmax dB(A)	Lmin dB(A)	L10 dB(A)	L90 dB(A)
1	25/05/20	13.12	20	45.2	56.2	39.3	47.6	41.6
L95dB(A) = 41.2 dB(A)								
Note: /								

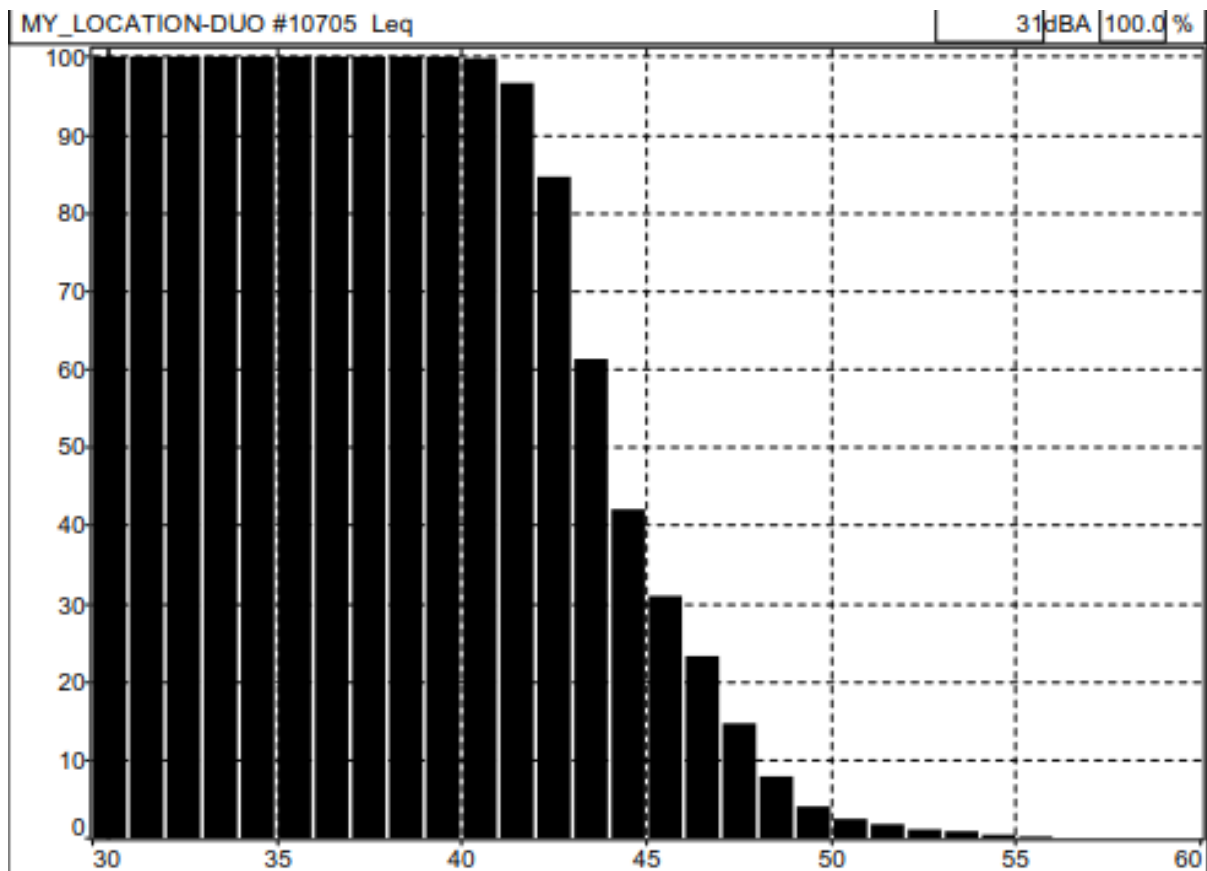
Operatore: Dott.Ing Federico Ferrini Tecnico competente in acustica ambientale D.D.n.254/TRA_08 del 03/09/2009 Reg.Marche		Strumentazione: Fonometro 01dB-Metravib 10705	
Tipo di misura: diurna, tecnica MAOG		Misure: 1	
Calibratore: Cal21 01dB-Metravib 34134118		Data: 25 maggio 2020 Ora: 13.12	
Ubicazione della postazione fonometrica: abitazione privata		Note: /	



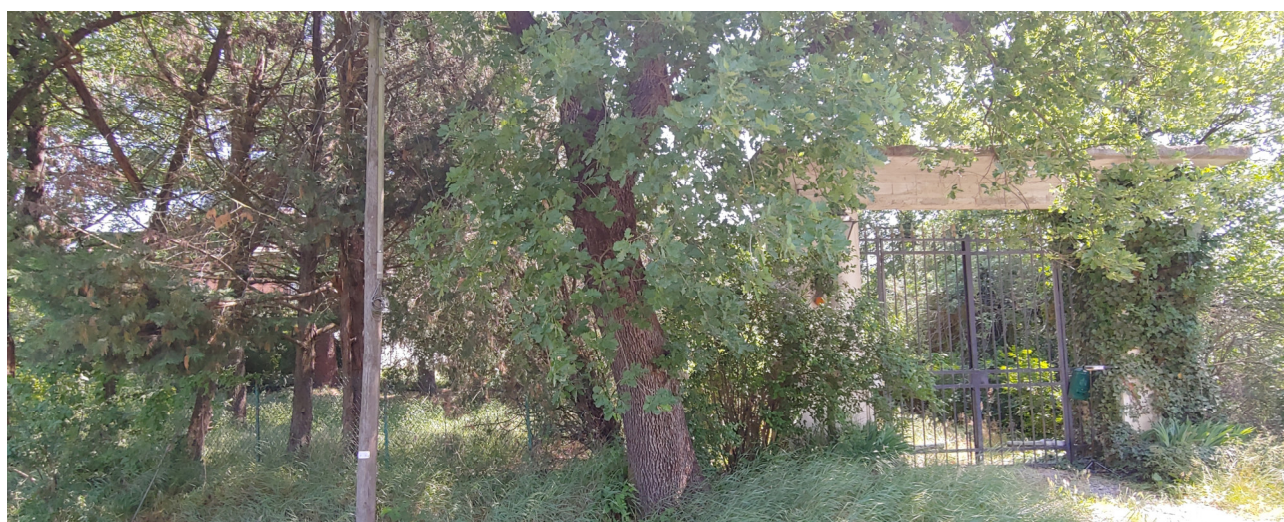
Spettro pesato A



Distribuzione Cumulativa

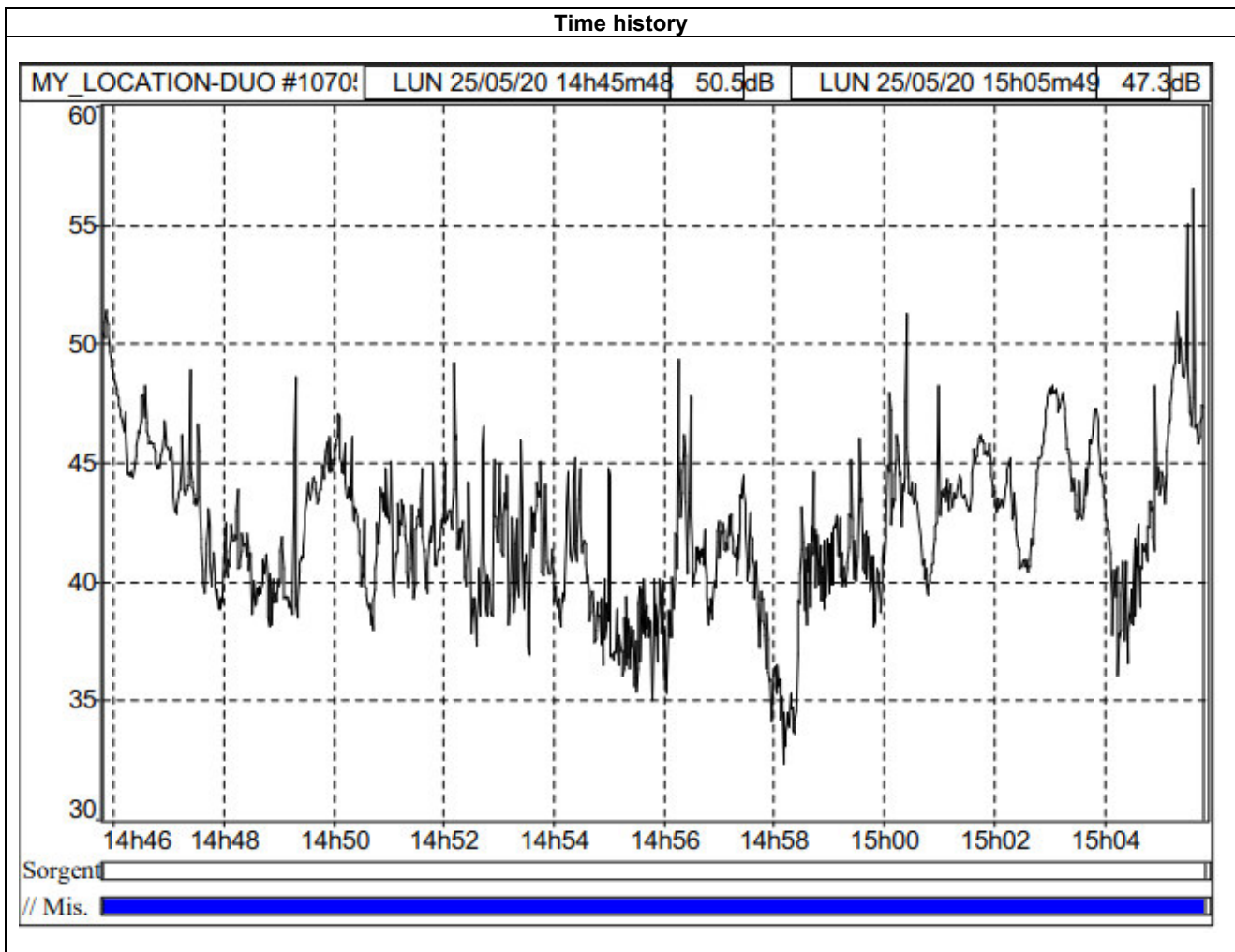


Descrizione punto di misura

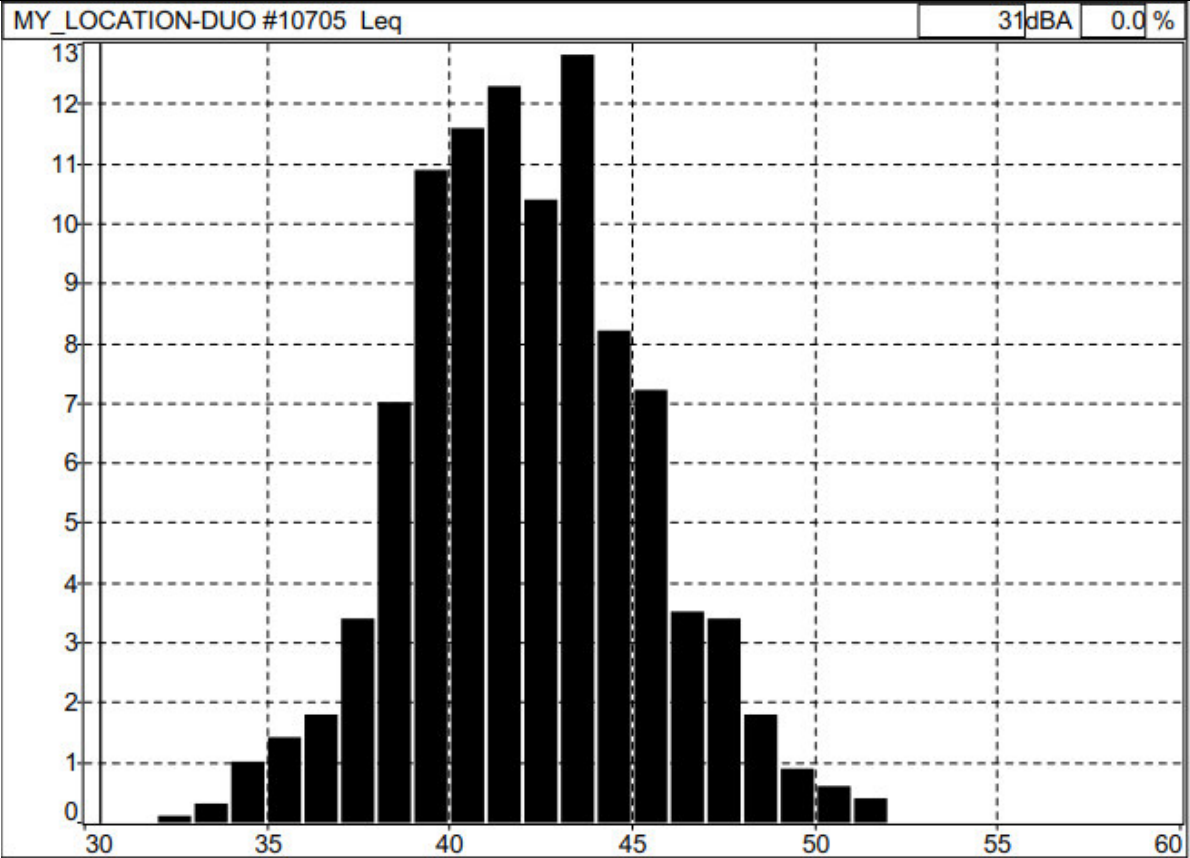


Luogo dei rilevamenti: abitazione privata				Punto di misura: 44°44'53.90"N 08°33'50.81"E				
Nome misura	Data	Ora	Durata min	Leq(A) dB	Lmax dB(A)	Lmin dB(A)	L10 dB(A)	L90 dB(A)
1	25/05/20	14.45	20	43.5	56.5	32.3	46.1	38.3
L95dB(A)= 37 dB(A)								
Note: /								

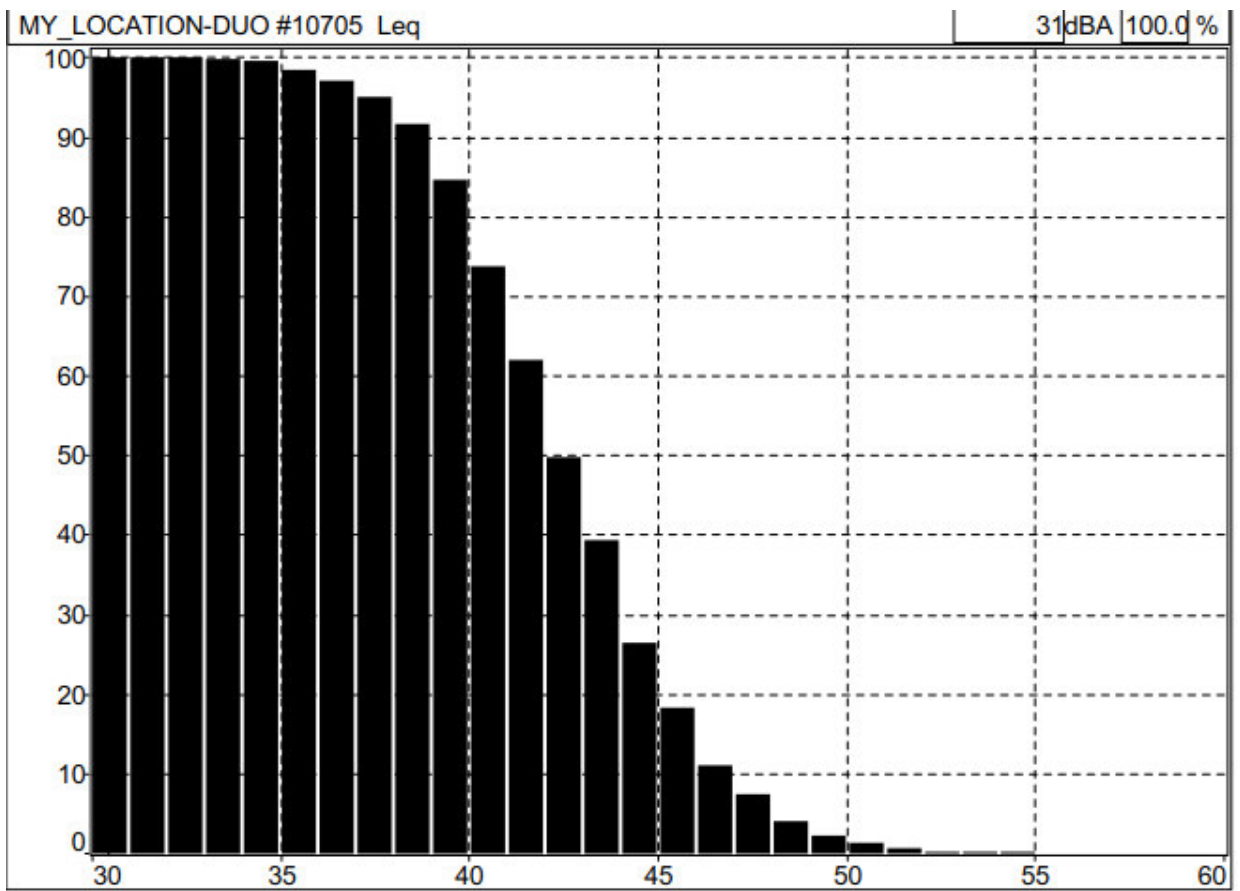
Operatore: Dott.Ing Federico Ferrini Tecnico competente in acustica ambientale D.D.n.254/TRA_08 del 03/09/2009 Reg.Marche	Strumentazione: Fonometro 01dB-Metravib 10705
Tipo di misura: diurna, tecnica MAOG	Misure: 1
Calibratore: Cal21 01dB-Metravib 34134118	Data: 25 maggio 2020 Ora: 14.45
Ubicazione della postazione fonometrica: abitazione privata	Note:



Spettro pesato A



Distribuzione Cumulativa

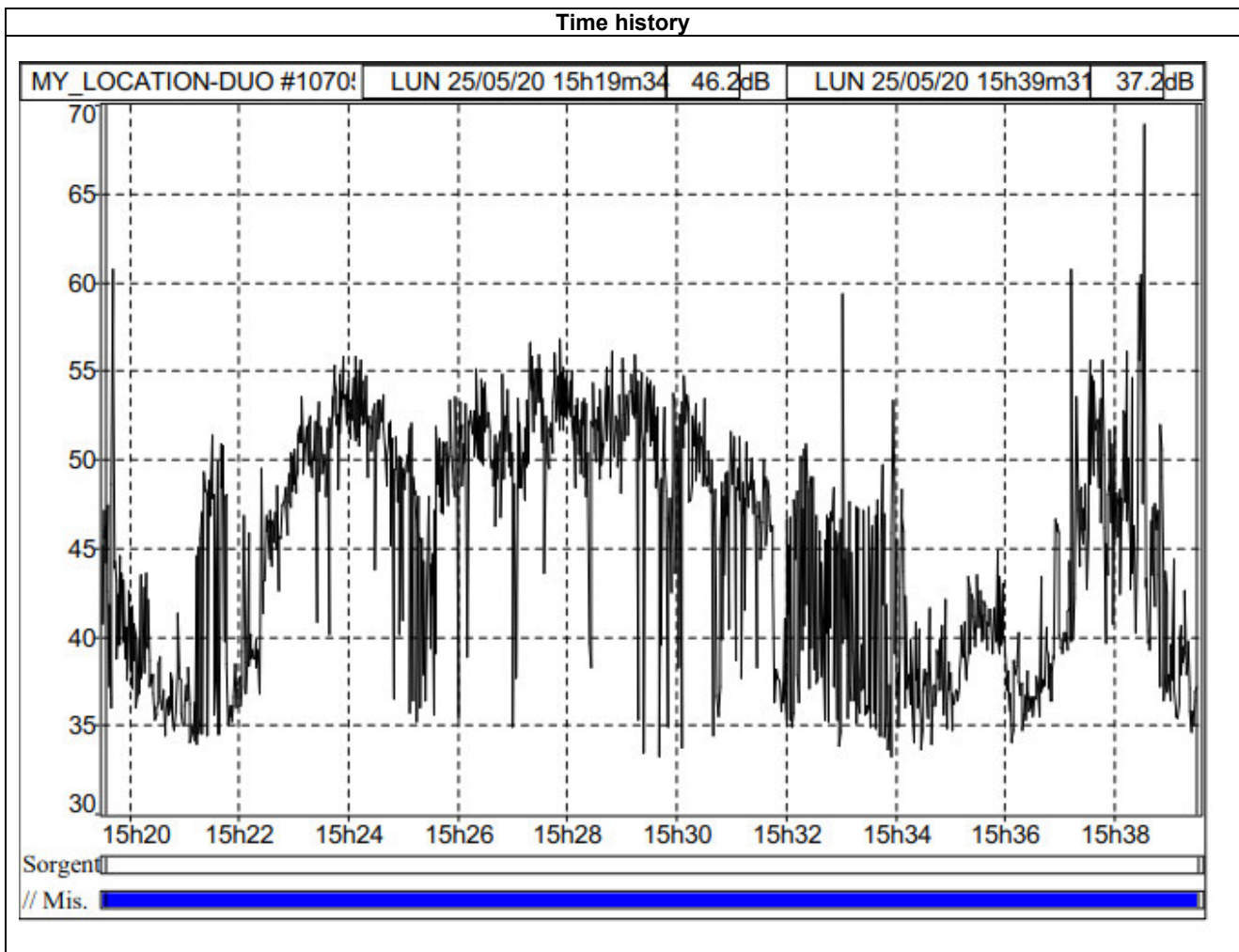


Descrizione punto di misura



Luogo dei rilevamenti: abitazione privata				Punto di misura: 42°59'39.89"N 12°45'25.48"E				
Nome misura	Data	Ora	Durata min	Leq(A) dB	Lmax dB(A)	Lmin dB(A)	L10 dB(A)	L90 dB(A)
1	25/05/20	15.19	20	49.3	68.9	33.2	52.9	35.9
L95dB(A)= 35.2 dB(A)								
Note: /								

Operatore: Dott.Ing Federico Ferrini Tecnico competente in acustica ambientale D.D.n.254/TRA_08 del 03/09/2009 Reg.Marche		Strumentazione: Fonometro 01dB-Metravib 10705	
Tipo di misura: diurna, tecnica MAOG		Misure: 1	
Calibratore: Cal21 01dB-Metravib 34134118		Data: 25 maggio 2020 Ora: 15.19	
Ubicazione della postazione fonometrica: abitazione privata		Note: /	

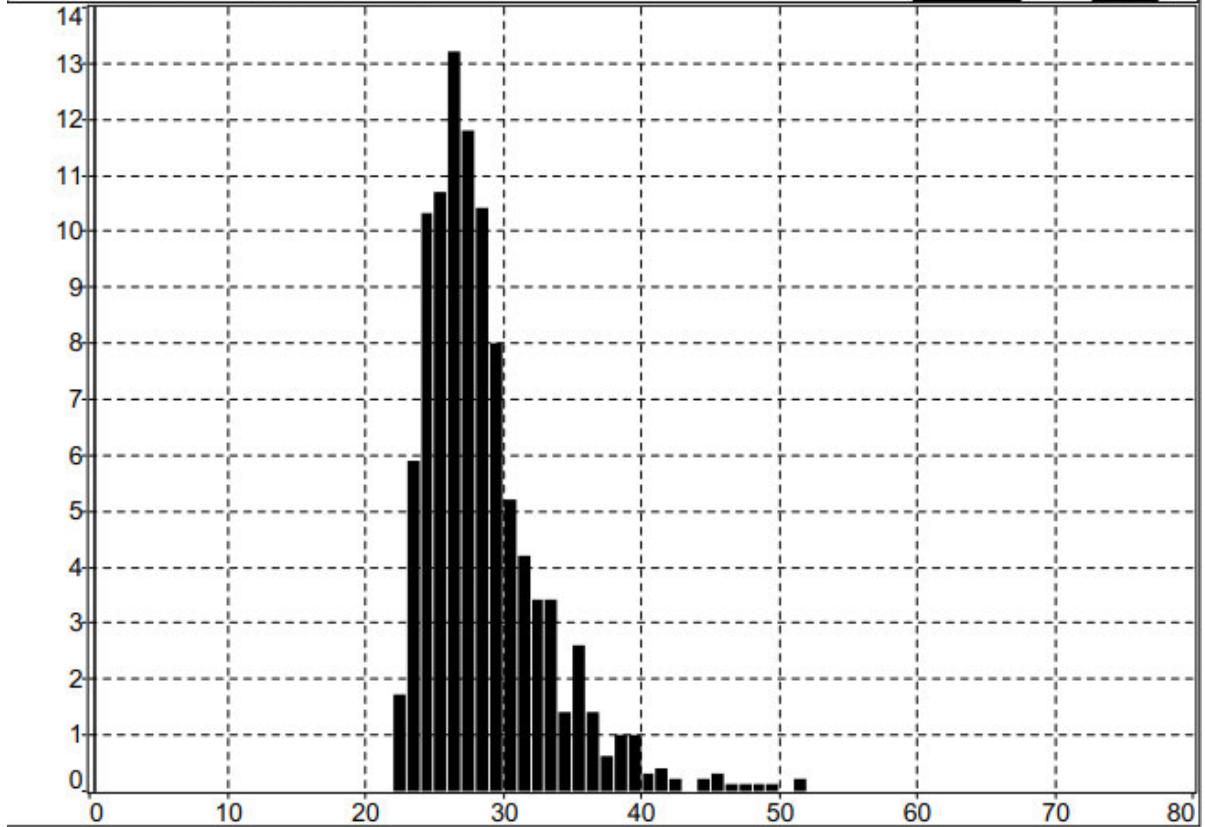


Spettro pesato A

MY_LOCATION-DUO #10705 1/3 Ott 1kHz

1dBLin

0.0 %

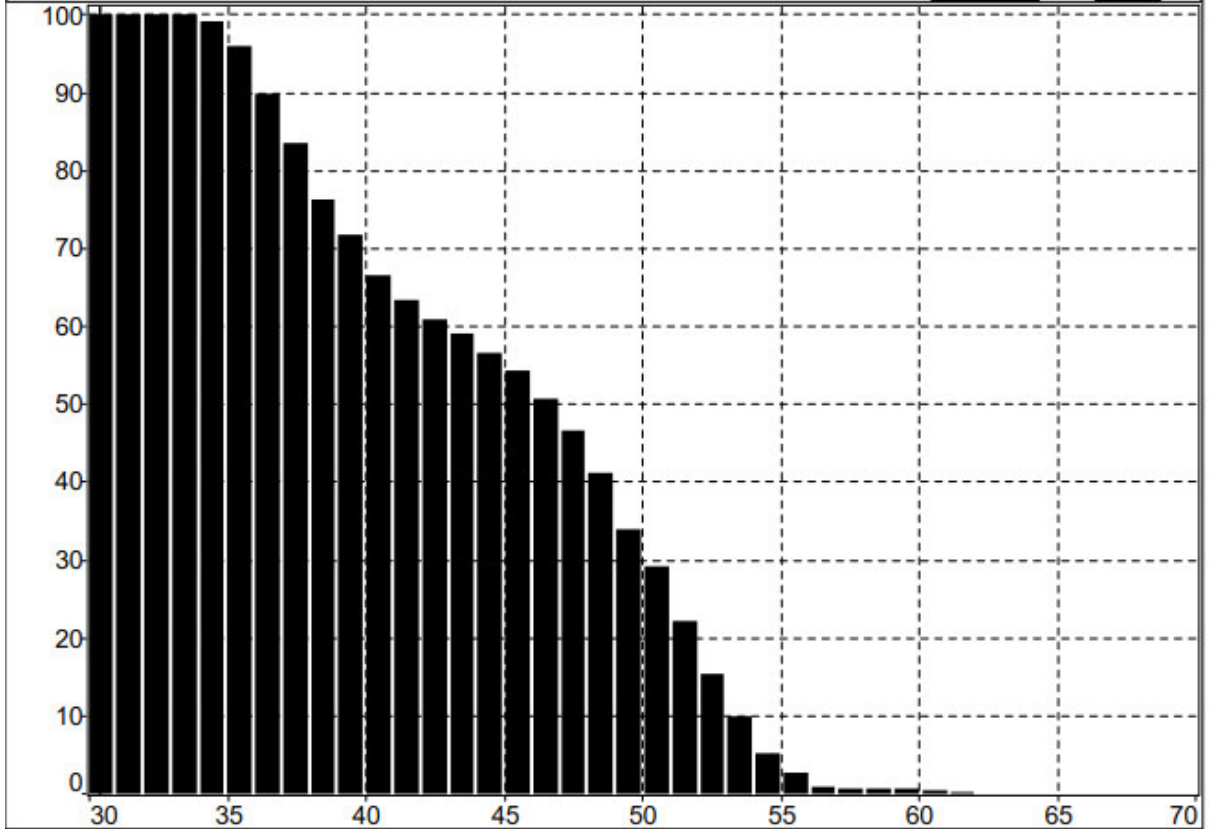


Distribuzione Cumulativa

MY_LOCATION-DUO #10705 Leq

31dBA

100.0 %

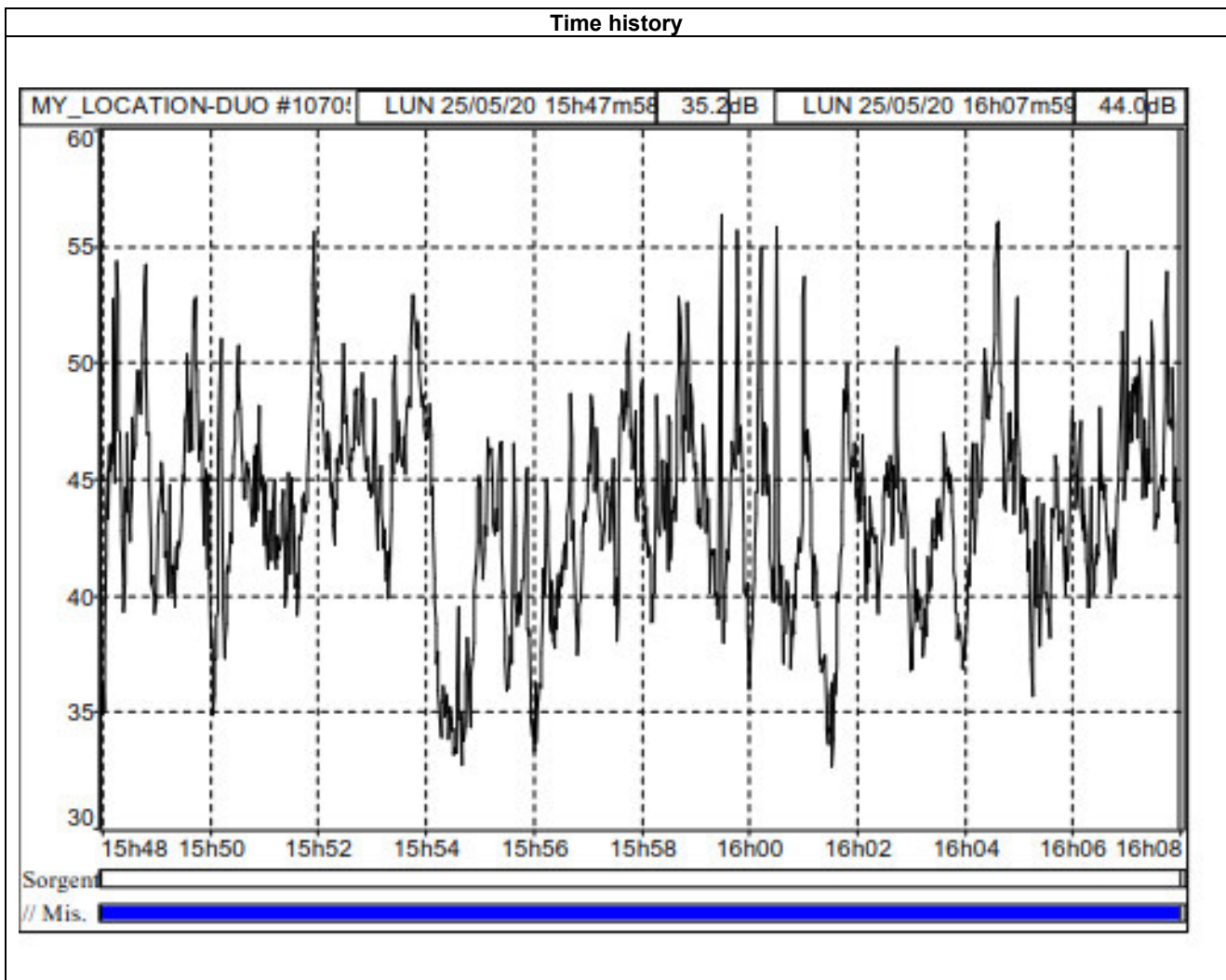


Descrizione punto di misura

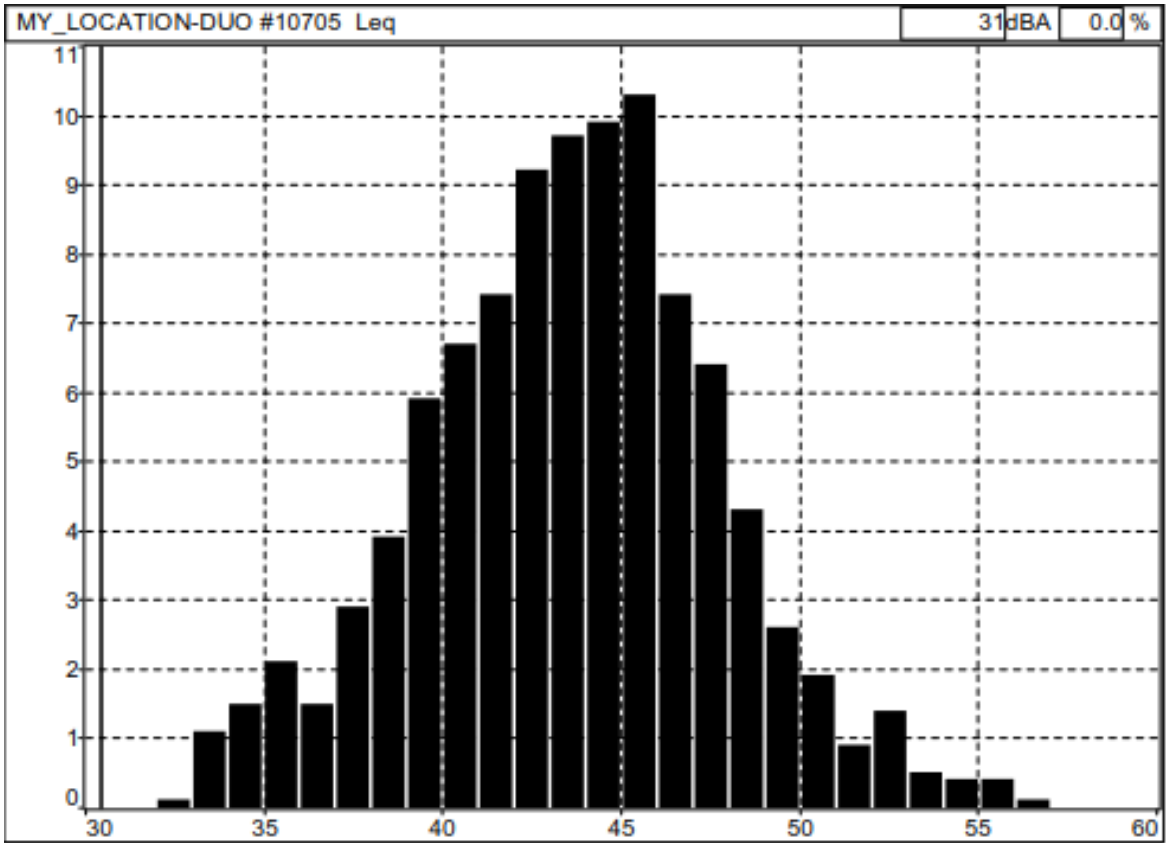


Luogo dei rilevamenti: abitazione privata				Punto di misura: 44°59'2.57"N 08°43'58.86"E				
Nome misura	Data	Ora	Durata min	Leq(A) dB	Lmax dB(A)	Lmin dB(A)	L10 dB(A)	L90 dB(A)
1	25/05/20	15.47	20	45.7	56.4	32.6	48.6	38.1
L95dB(A) =35.9								
Note: traffico stradale								

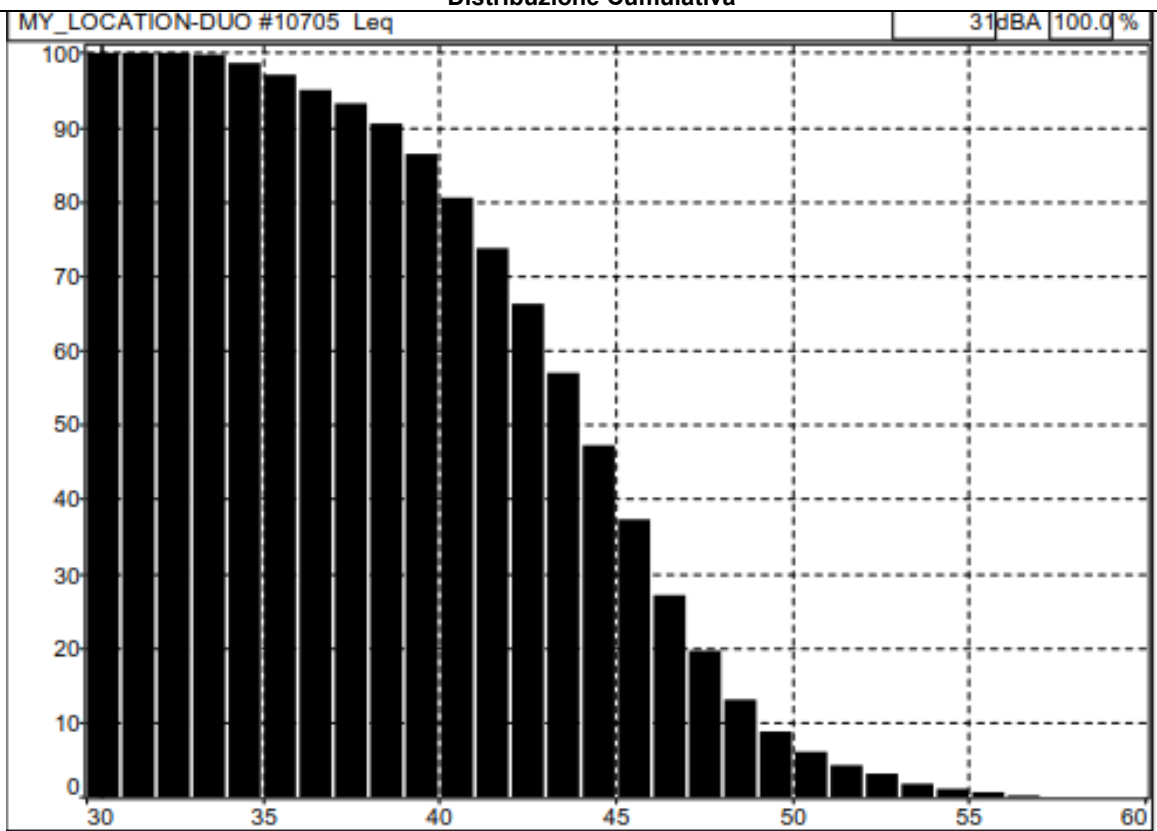
Operatore: Dott.Ing Federico Ferrini Tecnico competente in acustica ambientale D.D.n.254/TRA_08 del 03/09/2009 Reg.Marche		Strumentazione: Fonometro 01dB-Metravib 10705	
Tipo di misura: diurna, tecnica MAOG		Misure: 1	
Calibratore: Cal21 01dB-Metravib 34134118		Data: 25 maggio 2020 Ora: 15.47	
Ubicazione della postazione fonometrica: abitazione privata		Note: /	



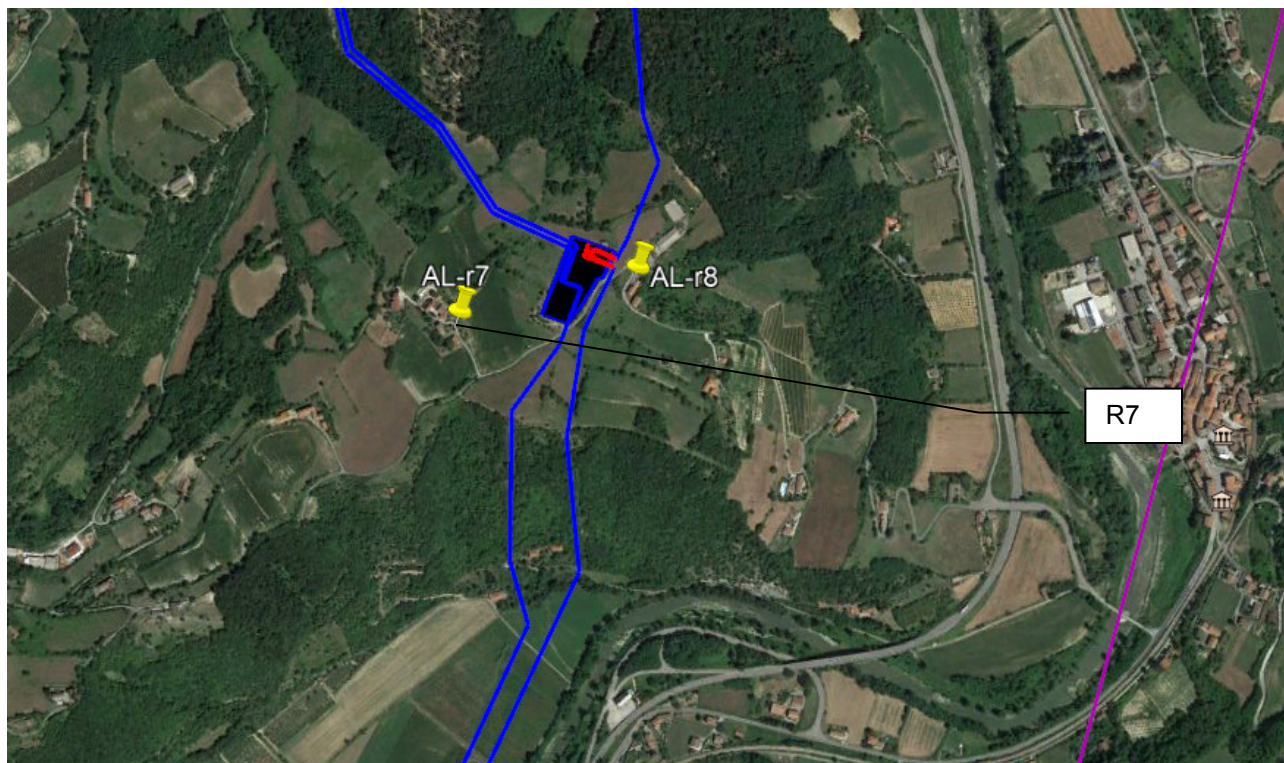
Spettro pesato A



Distribuzione Cumulativa

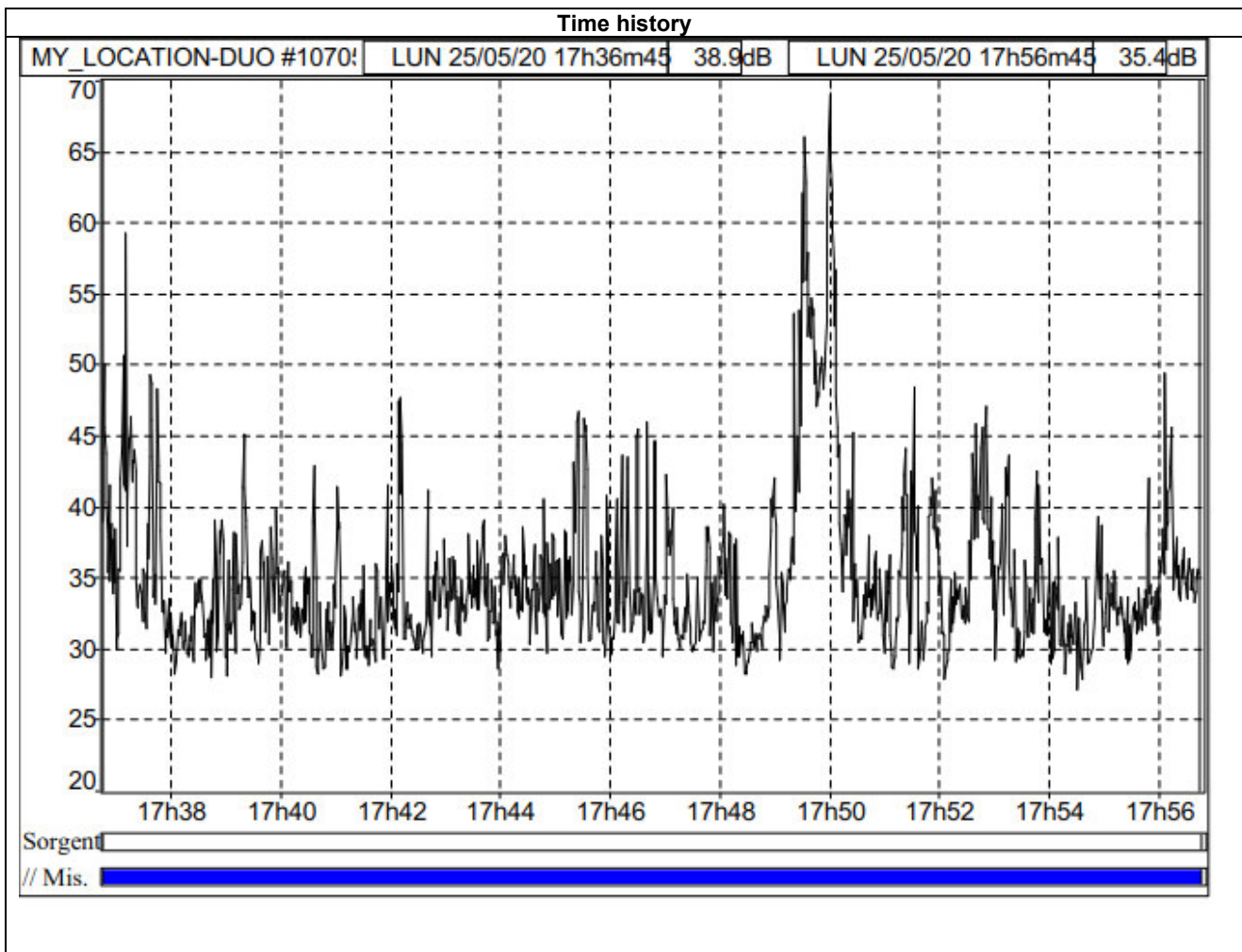


Descrizione punto di misura

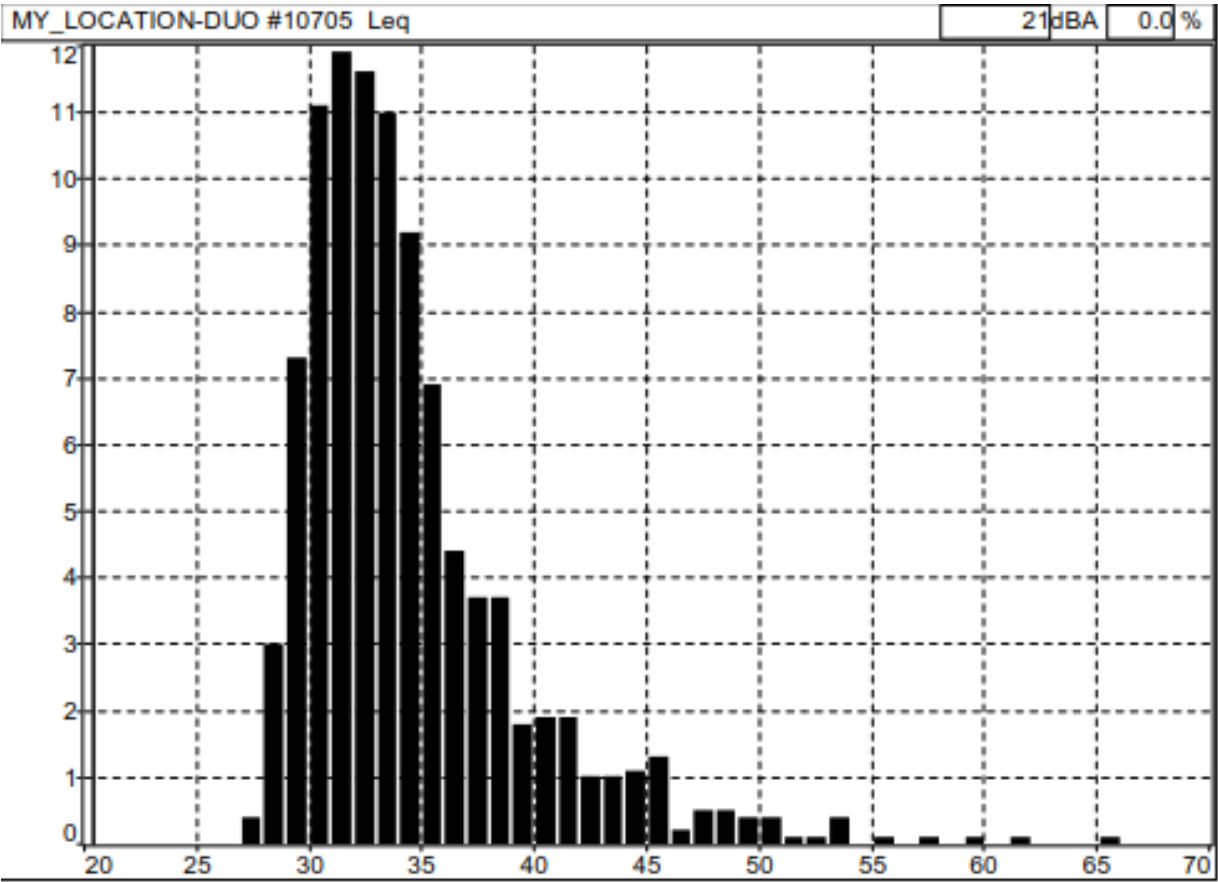


Luogo dei rilevamenti: abitazione privata				Punto di misura: 44°37'43.89"N 08°21'02.65"E				
Nome misura	Data	Ora	Durata min	Leq(A) dB	Lmax dB(A)	Lmin dB(A)	L10 dB(A)	L90 dB(A)
1	25/05/20	17.36	20	45.7	69.1	27	41.5	29.8
L95dB(A) = 29.2 dB(A)								
Note: /								

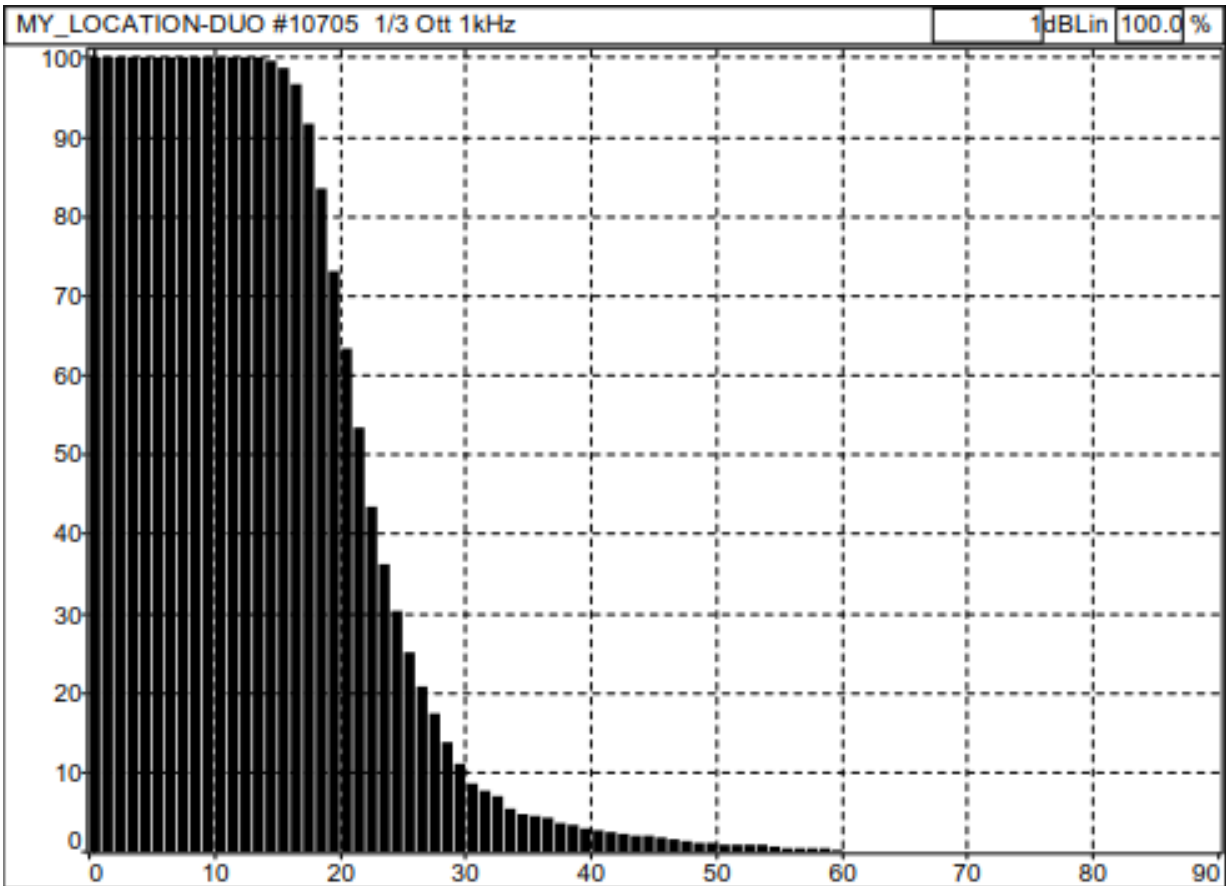
Operatore: Dott.Ing Federico Ferrini Tecnico competente in acustica ambientale D.D.n.254/TRA_08 del 03/09/2009 Reg.Marche	Strumentazione: Fonometro 01dB-Metravib 10705
Tipo di misura: diurna, tecnica MAOG	Misure: 1
Calibratore: Cal21 01dB-Metravib 34134118	Data: 25 maggio 2020 Ora: 17.36
Ubicazione della postazione fonometrica: abitazione privata	Note: /



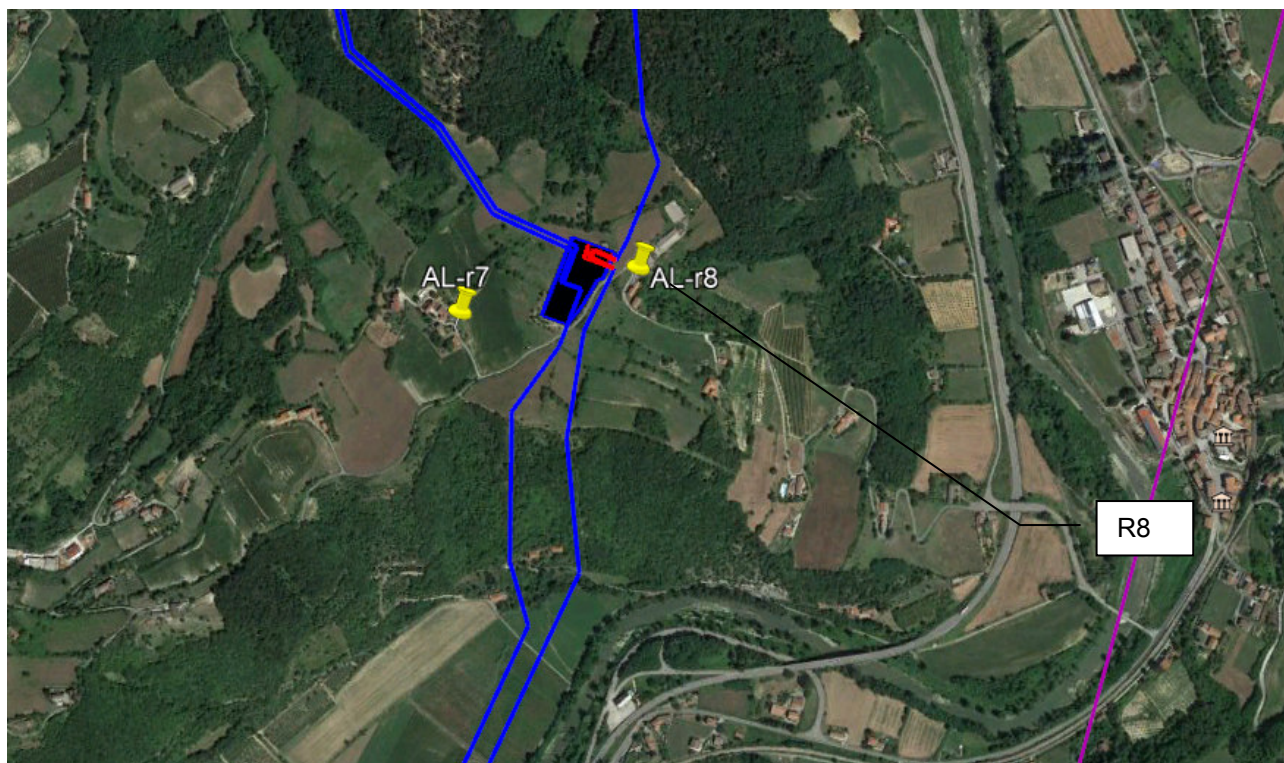
Spettro pesato A



Distribuzione Cumulativa

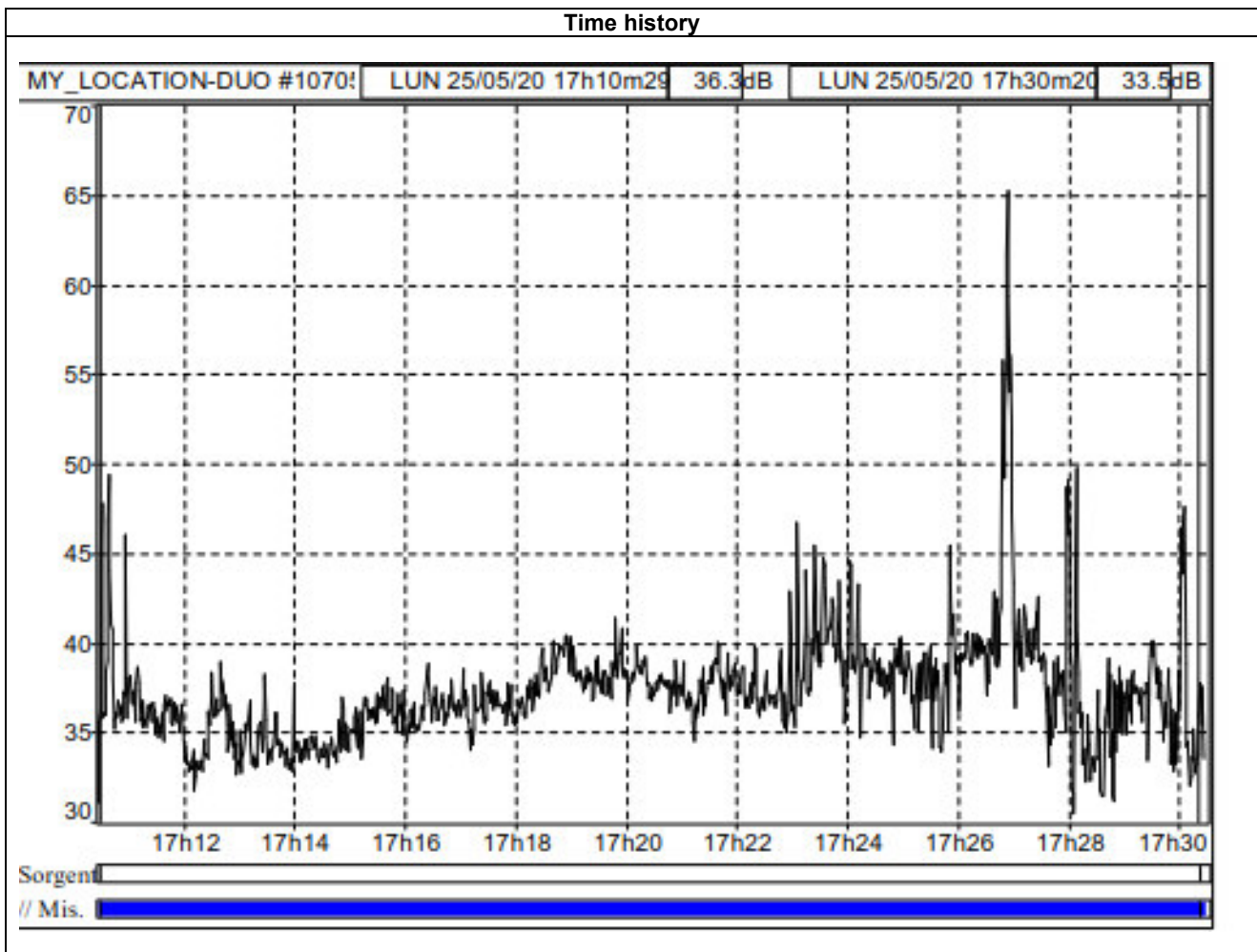


Descrizione punto di misura



Luogo dei rilevamenti: abitazione privata				Punto di misura: 44°37'47.16"N 08°21'14.92"E				
Nome misura	Data	Ora	Durata min	Leq(A) dB	Lmax dB(A)	Lmin dB(A)	L10 dB(A)	L90 dB(A)
1	25/05/20	17.10	20	41	65.3	30.5	39.8	33.8
L95dB(A) = 33.2 dB(A)								
Note: /								

Operatore: Dott.Ing Federico Ferrini Tecnico competente in acustica ambientale D.D.n.254/TRA_08 del 03/09/2009 Reg.Marche		Strumentazione: Fonometro 01dB-Metravib 10705	
Tipo di misura: diurna, tecnica MAOG		Misure: 1	
Calibratore: Cal21 01dB-Metravib 34134118		Data: 25 maggio 2020 Ora: 17.10	
Ubicazione della postazione fonometrica: abitazione privata		Note: /	

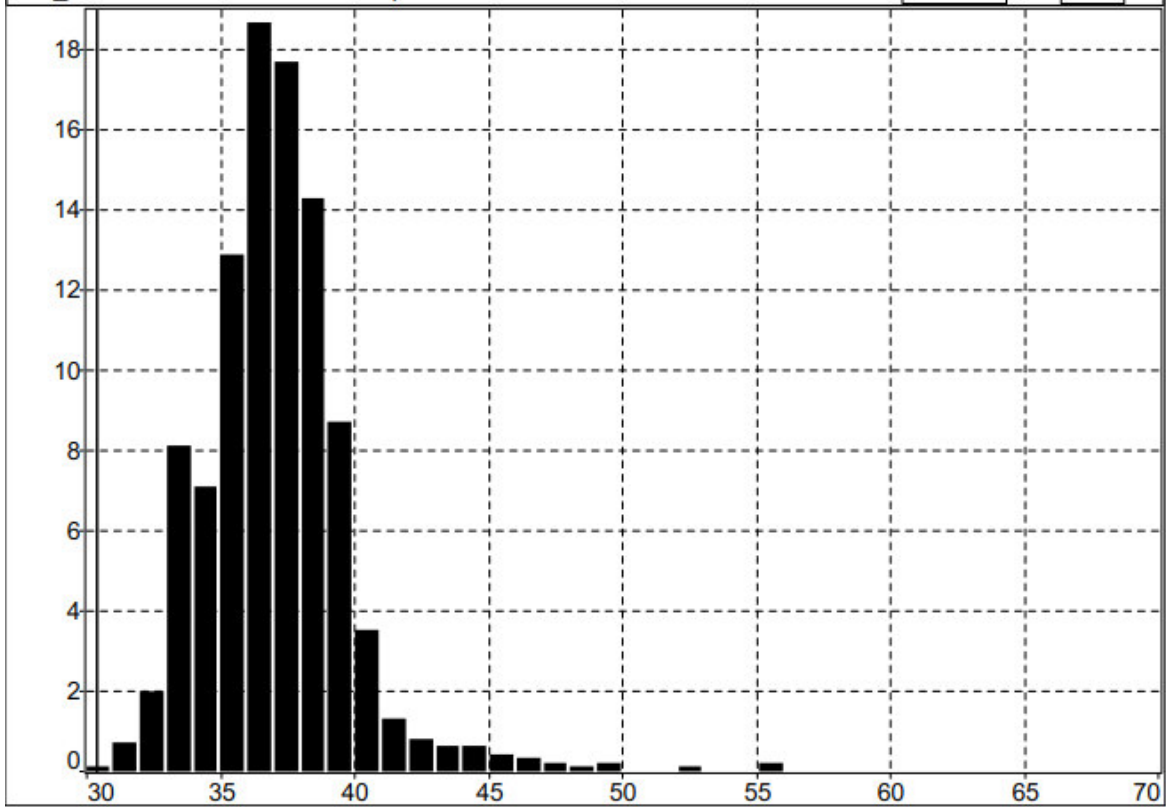


Spettro pesato A

MY_LOCATION-DUO #10705 Leq

31dBA

0.1 %

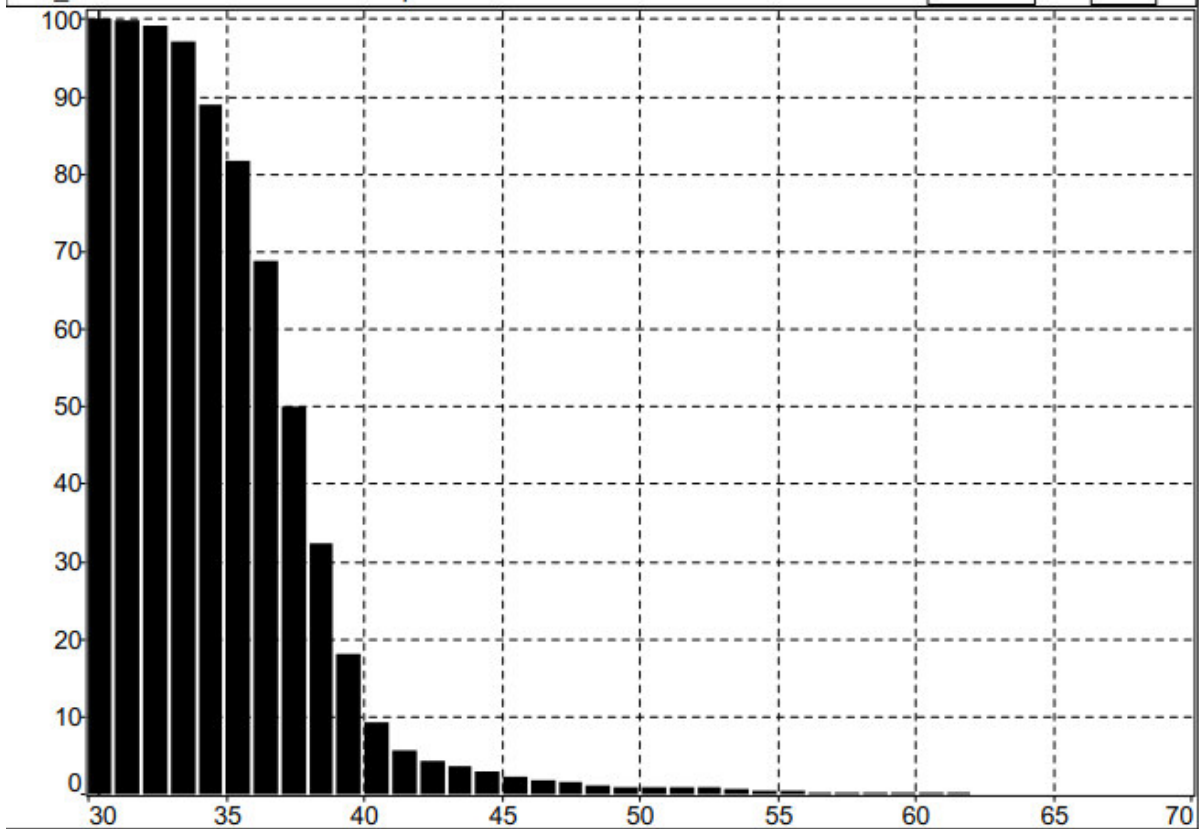


Distribuzione Cumulativa

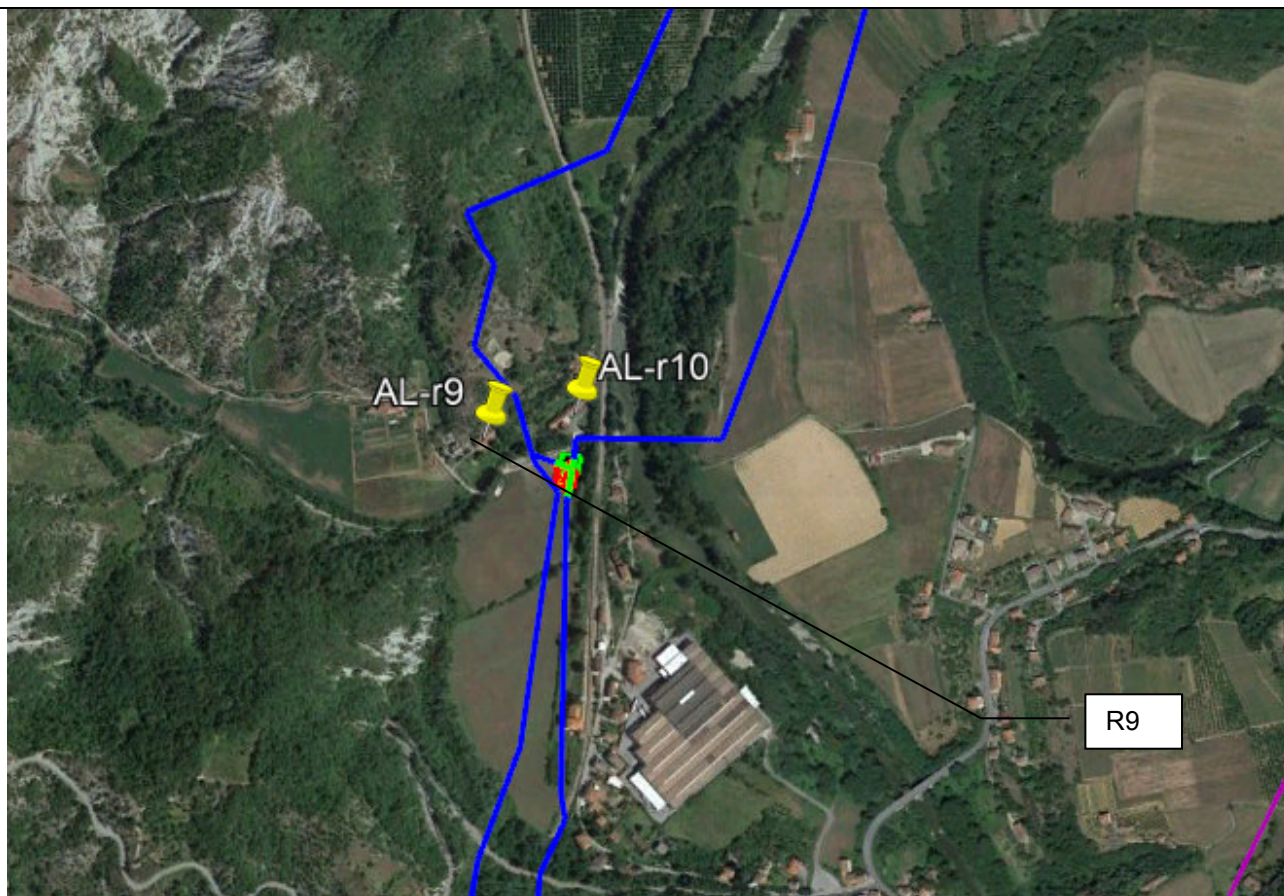
MY_LOCATION-DUO #10705 Leq

31dBA

100.0 %

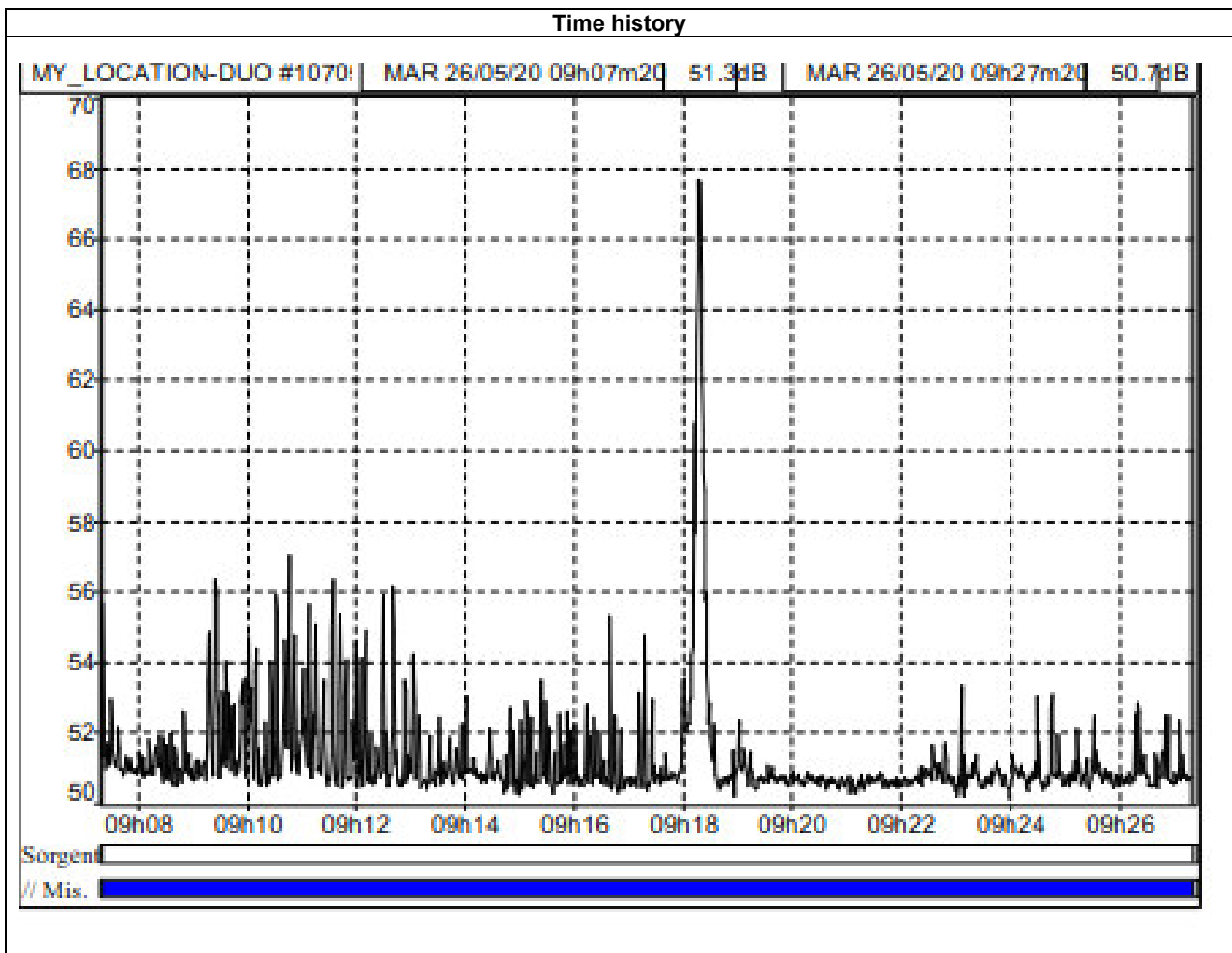


Descrizione punto di misura

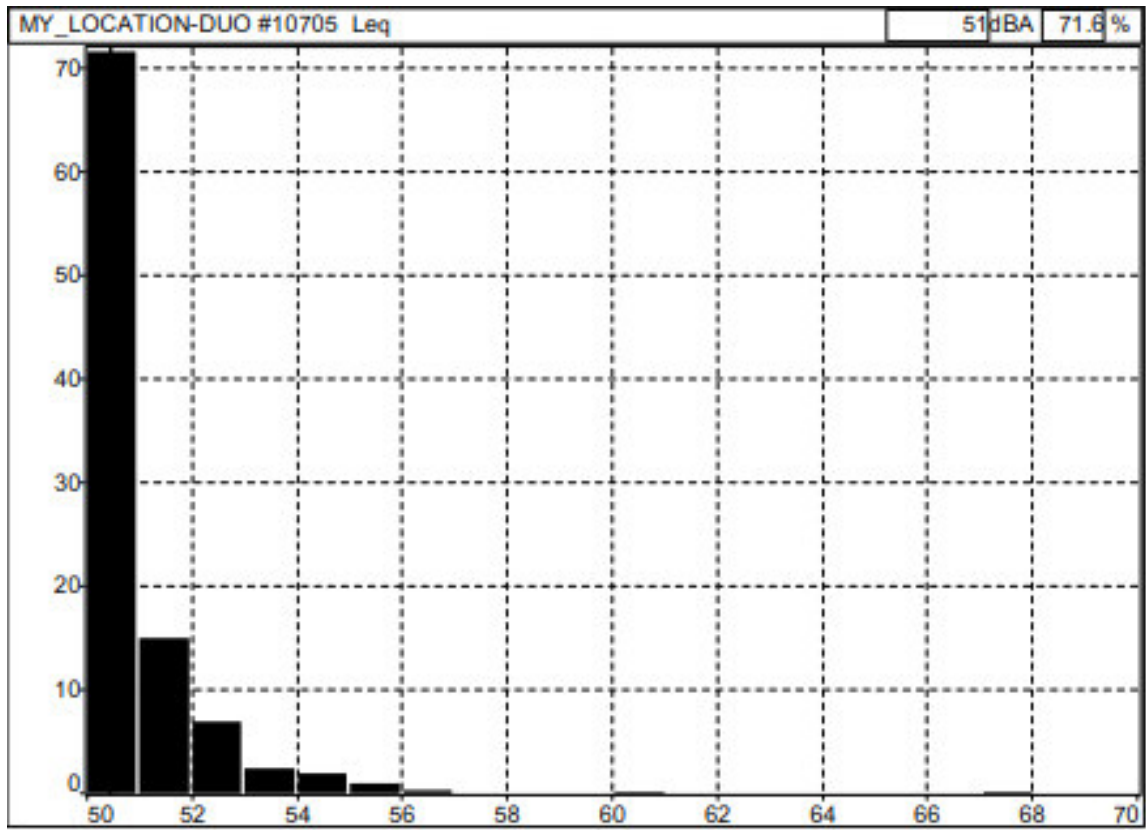


Luogo dei rilevamenti: abitazione privata				Punto di misura: 44°32'132.20" N 08°19'03.34 E				
Nome misura	Data	Ora	Durata min	Leq(A) dB	Lmax dB(A)	Lmin dB(A)	L10 dB(A)	L90 dB(A)
1	26/05/20	09.07	20	52	67.7	50.1	52.4	50.4
L95dB(A) = 50.3 dB(A)								
Note: /								

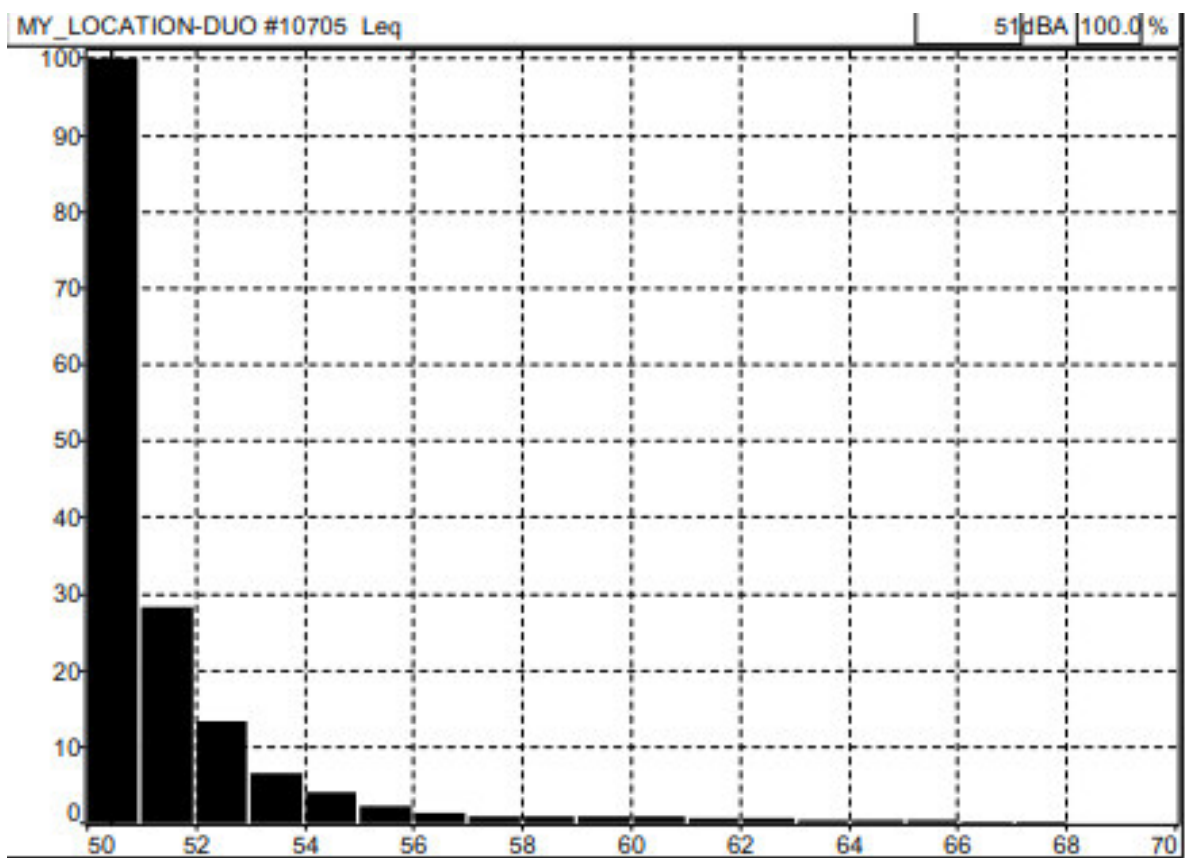
Operatore: Dott.Ing Federico Ferrini Tecnico competente in acustica ambientale D.D.n.254/TRA_08 del 03/09/2009 Reg.Marche		Strumentazione: Fonometro 01dB-Metravib 10705	
Tipo di misura: diurna, tecnica MAOG		Misure: 1	
Calibratore: Cal21 01dB-Metravib 34134118		Data: 26 maggio 2020 Ora: 09.07	
Ubicazione della postazione fonometrica: abitazione privata		Note: /	



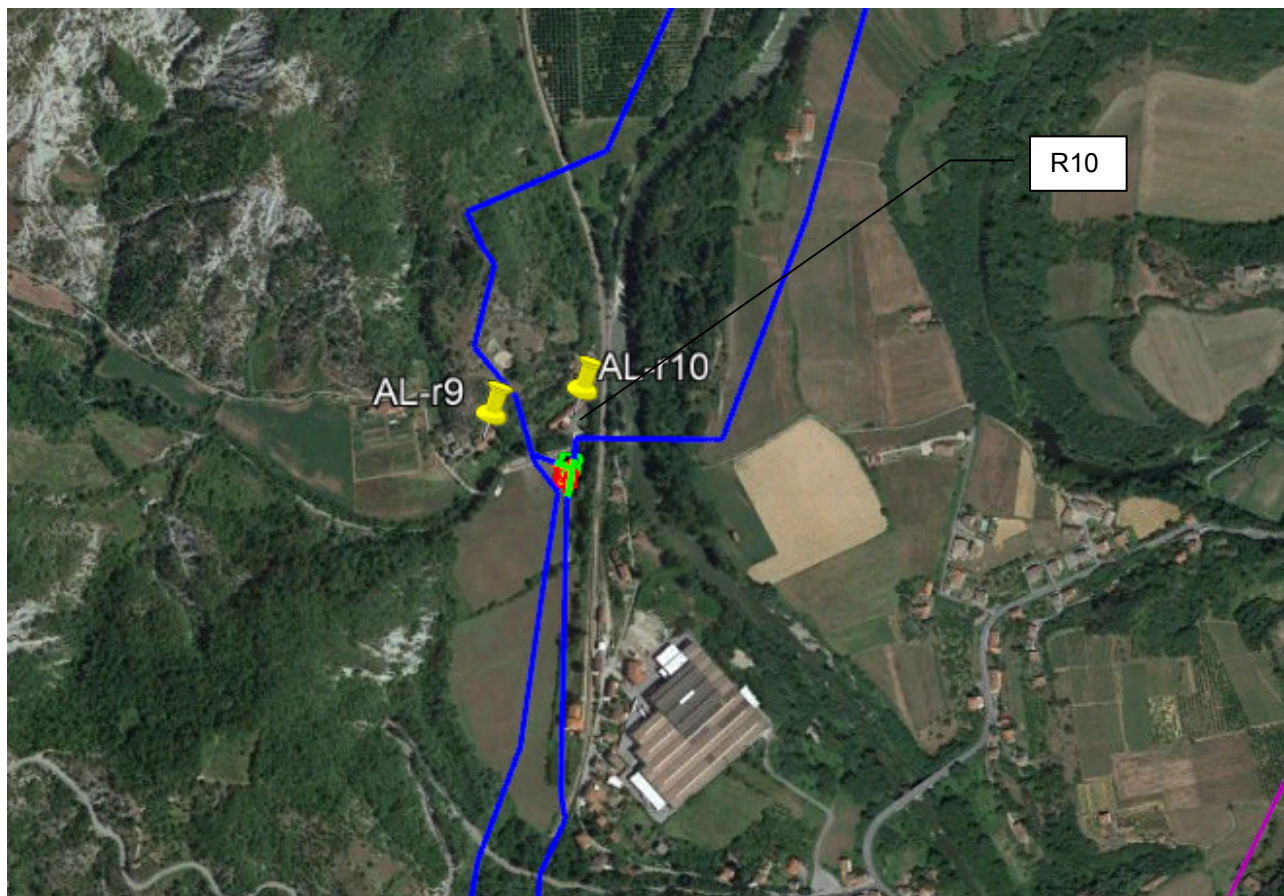
Spettro pesato A



Distribuzione Cumulativa

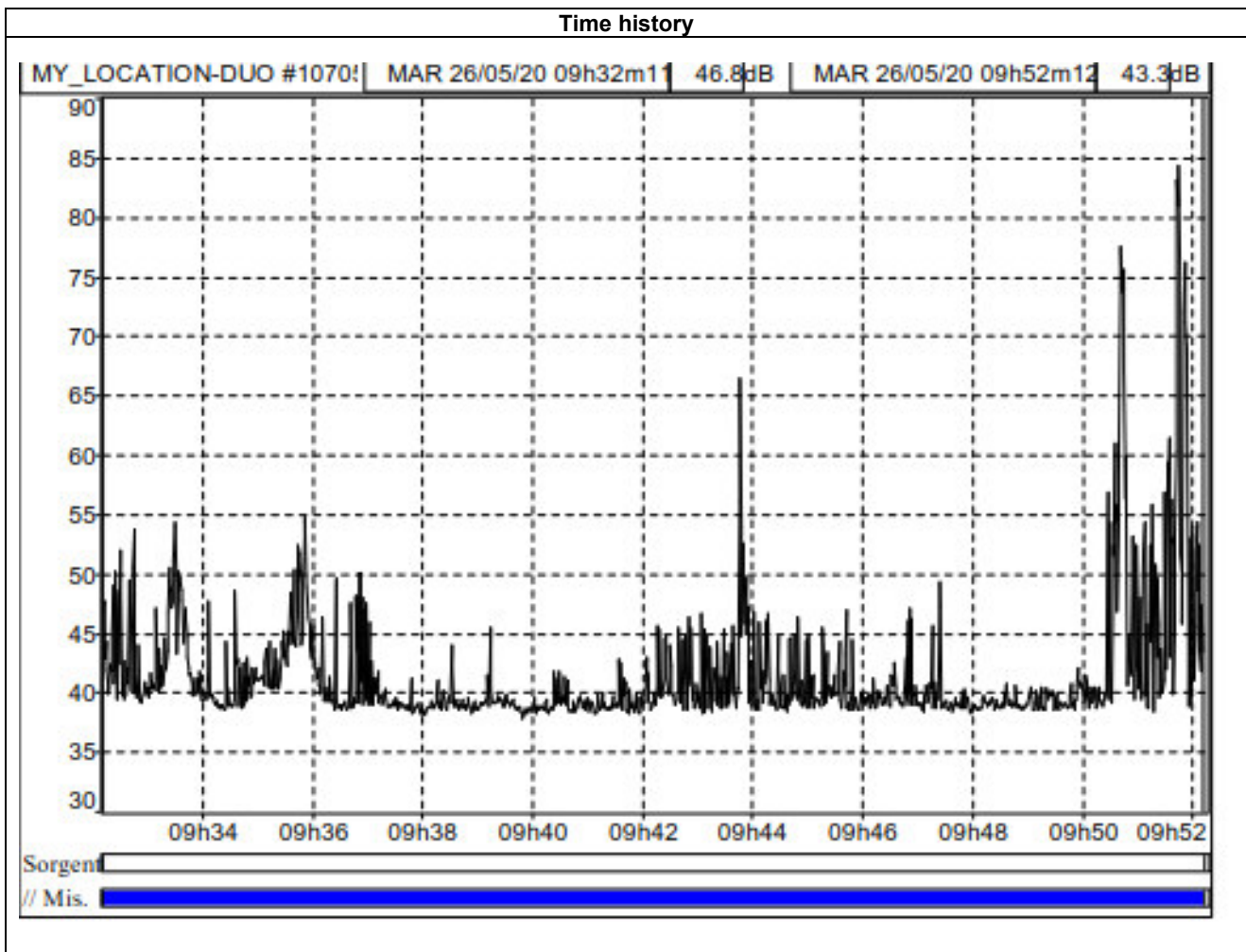


Descrizione punto di misura



Luogo dei rilevamenti: abitazione privata				Punto di misura: 44°32'31.02" N 08° 18'57.31" E				
Nome misura	Data	Ora	Durata min	Leq(A) dB	Lmax dB(A)	Lmin dB(A)	L10 dB(A)	L90 dB(A)
1	26/05/20	09.32	20	58.7	84.2	37.8	46.7	38.5
L95dB(A) = 38.5 dB(A)								
Note: /								

Operatore: Dott.Ing Federico Ferrini Tecnico competente in acustica ambientale D.D.n.254/TRA_08 del 03/09/2009 Reg.Marche	Strumentazione: Fonometro 01dB-Metravib 10705
Tipo di misura: diurna, tecnica MAOG	Misure: 1
Calibratore: Cal21 01dB-Metravib 34134118	Data: 26 maggio 2020 ora: 09.32
Ubicazione della postazione fonometrica: abitazione privata	Note: /



Spettro pesato A

