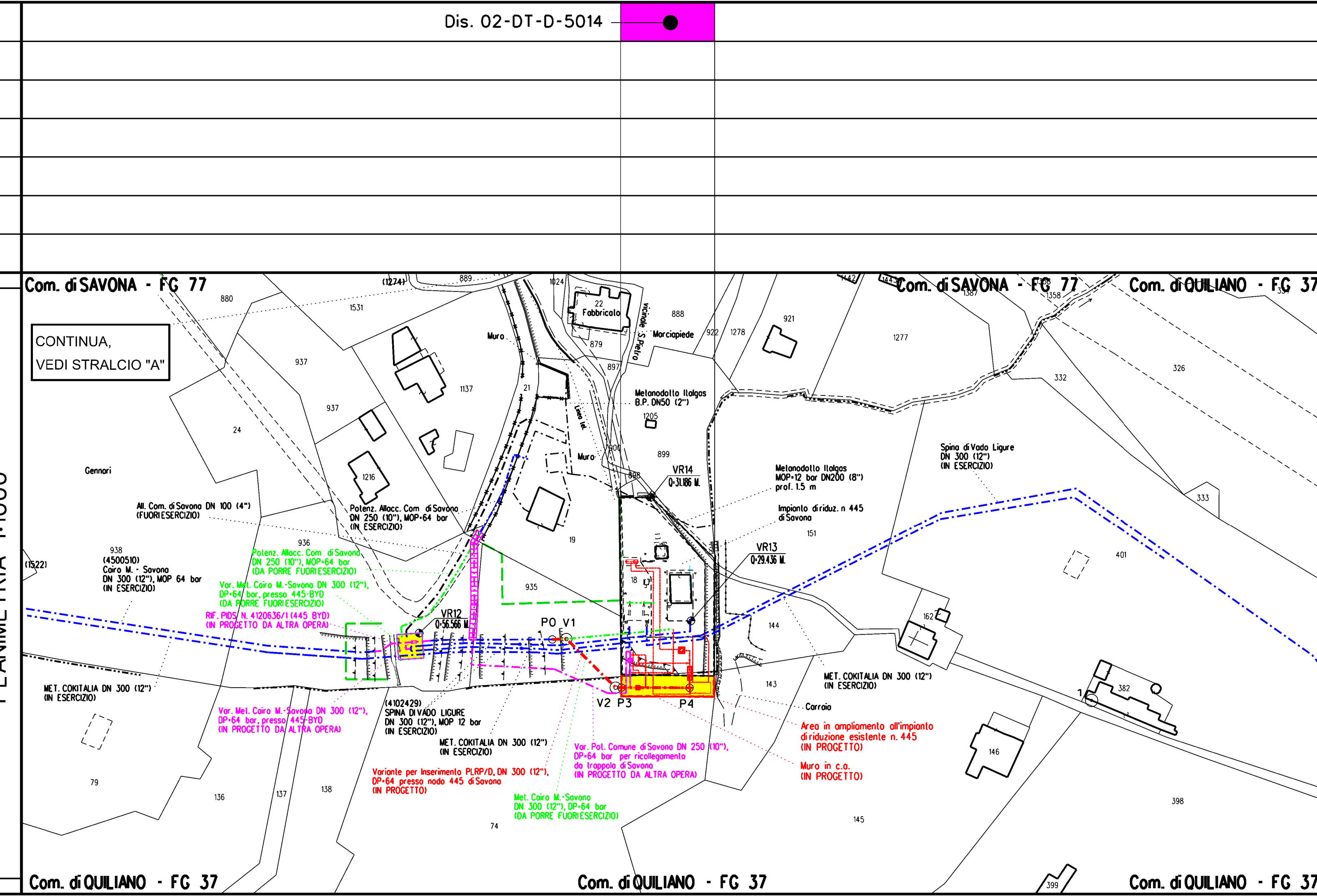


MASCHERAMENTO IMPIANTI DI LINEA [Rif. documento]	Dis. 02-DT-D-5014
TIPOLOGIA FORESTALE E METODOLOGIA DIRIPRISTINO [Rif. N. Scheda documento 00-LX-E-5035]	
SUPERFICIE TOTALE DA RIPRISTINARE (m ²)	
NUMERO RIFERIMENTO SCHEDA [Rif. documento 00-LX-E-5035]	
INERBIMENTO [Rif. documento 00-LX-E-5034]	

CONFINI AMMINISTRATIVI	
DATI CARATTERISTICI	
DATI DI COSTRUZIONE	
PRESSIONE DI PROGETTO	64.0 bar
PRESSIONE MASSIMA DI ESERCIZIO (MOP)	64.0 bar
GRADO DI UTILIZZAZIONE DICHIARATO f	0.57
DIAMETRO PREVALENTE	300.0 (DN)
REALIZZATO IN CONFORMITA' AL D.M. 17/04/2008	
CONFORMITA' AL D.M. NUMERO	D.M. 17/04/2008
PER MODIFICHE REALIZZATE SUCCESSIVAMENTE	
RIVESTIMENTO GIUNTI DI SALDATURA	
DN	300
SP	9.5
	50.60 m
DATI GENERALI	
DN	300
SP	9.5
	50.60 m
LUNGHEZZA TOTALE IMPIANTO 50.60 m.	
CONFINI AMMINISTRATIVI	



LEGENDA	
	CONDOTTA IN ESERCIZIO
	CONDOTTA IN PROGETTO
	CONDOTTA IN PROGETTO DA ALTRA OPERA
	CONDOTTA IN DISMISSIONE
	AREA OCCUPAZIONE TEMPORANEA
	MASCHERAMENTO IMPIANTI DI LINEA
	AREA BOSCATI SOGGETTA A TRASFORMAZIONE TEMPORANEA
	AREA SOGGETTA A INERBIMENTO
TIPOLOGIA DI RIPRISTINO	
	TIPOLOGIA DI RIPRISTINO A - "QUERCETI DI ROVERE"
	TIPOLOGIA DI RIPRISTINO B - "LECCETE MESOXEROFILIE"

0 09/03/2022 EMISSIONE PER COMMENTI			L.FALCETELLI	F.VITALI	G. CICCARELLI
INDICE	DATA	REVISIONI	ELABORATO	VERIFICATO	APPROVATO
		PROGETTISTA	COMMESSA	CODICE VARIANTE	
			NR/18016/R-102	9112946	
		MET. CAIRO MONTENOTTE-SAVONA DN 300 (12'') - DP 64 bar Varianti per realizzazione Impianti di Lancio/Ricevimento Pig e Rifacimento Impianti di Linea per predisposizione 'piggabilita' metanodotto INTERVENTO 13A Variante per Inserimento PLRP/D, DN 300 (12''), DP = 64 presso nodo 445 di Savona	DIS. N.	02-DT-5E-1207	
		PLANIMETRIA CATASTALE CON INDIVIDUAZIONE DELLE TIPOLOGIE FORESTALI E RIPRISTINO VEGETAZIONALE	REVISIONE	0	
			FG.	1	DI 1
			SCALA	1:1000	