

Foto N.10



Foto N.11



Foto N.12



Foto N.13



Foto N.14



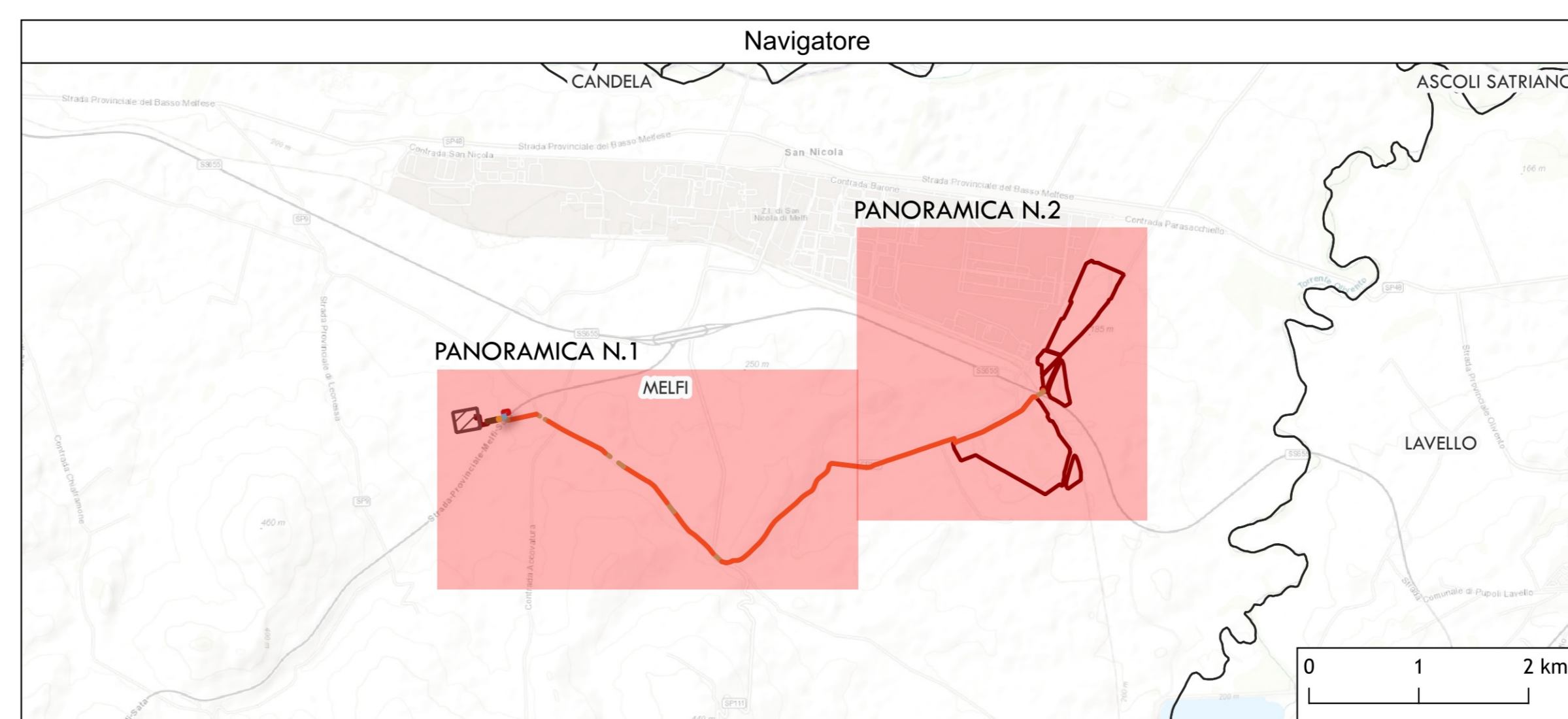
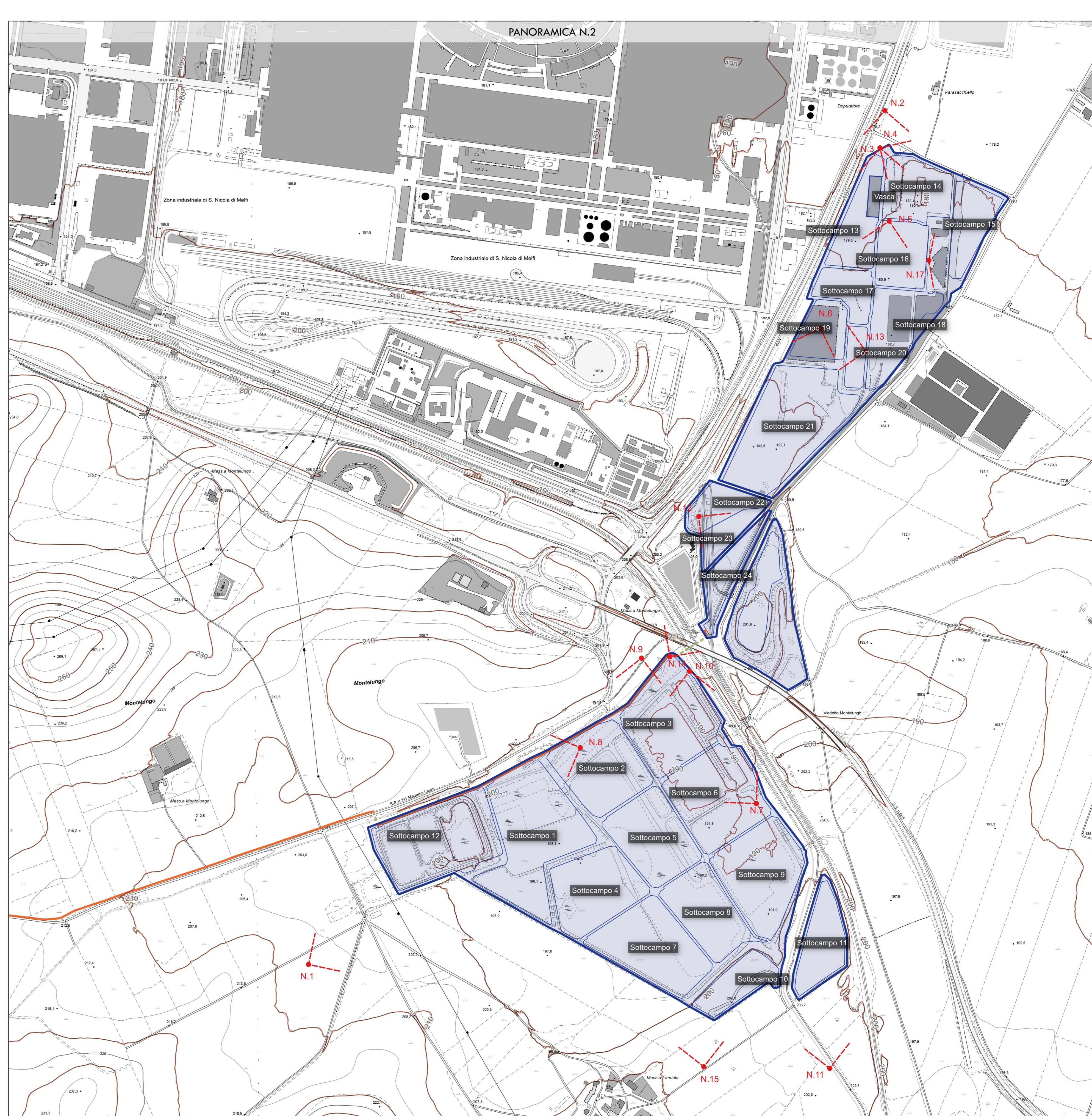
Foto N.15



Foto N.16



Foto N.17



PROGETTO DI RIQUALIFICAZIONE EX ZUCCHERIFICIO SITO NELLA ZONA INDUSTRIALE DI MELFI (PZ) MEDIANTE REALIZZAZIONE DI IMPIANTO FOTOVOLTAICO DENOMINATO "FENIX" E DELLE RELATIVE OPERE DI CONNESSIONE ALLA RTN

POTENZA NOMINALE 70 MW

REGIONE BASILICATA | PROVINCIA DI POTENZA | COMUNE DI MELFI

Località "Zona Industriale San Nicola di Melfi"

Scale: 1:5'000 | Formato Stampa: AO

PROGETTO DEFINITIVO

ELABORATO

A12.e15 - TAV II | Planimetria generale aree oggetto dell'intervento: Stato di fatto

IMPIANTO FOTOVOLTAICO

- Area di impianto
- Delimitazione sottocampi
- Caviddo esterno
- Attraversamenti in TOC
- Trinca
- Collegamento con la RTN
- Stazione Utente
- Stazione RTN esistente
- Area comune esistente
- Ampliamento area comune
- Caviddo AT esistente di consegna alla SE Tema
- Caviddo AT da realizzare

Nome	X (m Est in WGS84-UTM 33 N)	Y (m Nord in WGS84-UTM 33 N)	Z (m s.l.m.)
Foto N.1	559582.14	4544941	827.6
Foto N.2	560985.51	4547020.4	408.24
Foto N.3	560973.83	4546929.24	347.44
Foto N.4	560973.88	4546929.28	347.84
Foto N.5	560996.08	4546751.32	347.94
Foto N.6	560828.54	4546490.24	348.24
Foto N.7	560672.67	4545332.99	82.76
Foto N.8	560243.57	4545469.17	105.26
Foto N.9	560392.94	4545696.96	88.76
Foto N.10	560510.02	4545655.35	74.76
Foto N.11	560851.37	4544688.1	201.86
Foto N.12	560532.56	4546031.84	210.06
Foto N.16	555793.27	4545767.26	234.79
Foto N.13	560938.91	4546434	347.84
Foto N.14	560462.04	4545690.19	483.74
Foto N.15	560544.78	4544692.03	827.6
Foto N.17	561092.83	4546655.74	181.26

VERUS s.r.l.

VERUS s.r.l.
Via della Borsa, 18
81100 Pavia (PV)
P.IVA 02041910212
Indirizzo per: verus@verus.it

PROGETTO DEFINITIVO

Elaborato da: [Firma]

Scale: 1:5'000 | Formato Stampa: AO

PROGETTO DEFINITIVO

ELABORATO

A12.e15 - TAV II | Planimetria generale aree oggetto dell'intervento: Stato di fatto

Progettazione: [Firma] | Confezione: [Firma]

Catologazione Elaborato

Data	Metà della revisione	Redatto	Confermato	Approvato
Genembre 2024	Primo antevisione	RJ	RSV	VERUS S.r.l.

Il presente elaborato è di proprietà di R.S.V. Design Studio S.r.l. Non è consentito riprodurlo o comunque utilizzarlo senza autorizzazione scritta di R.S.V. Design Studio S.r.l.