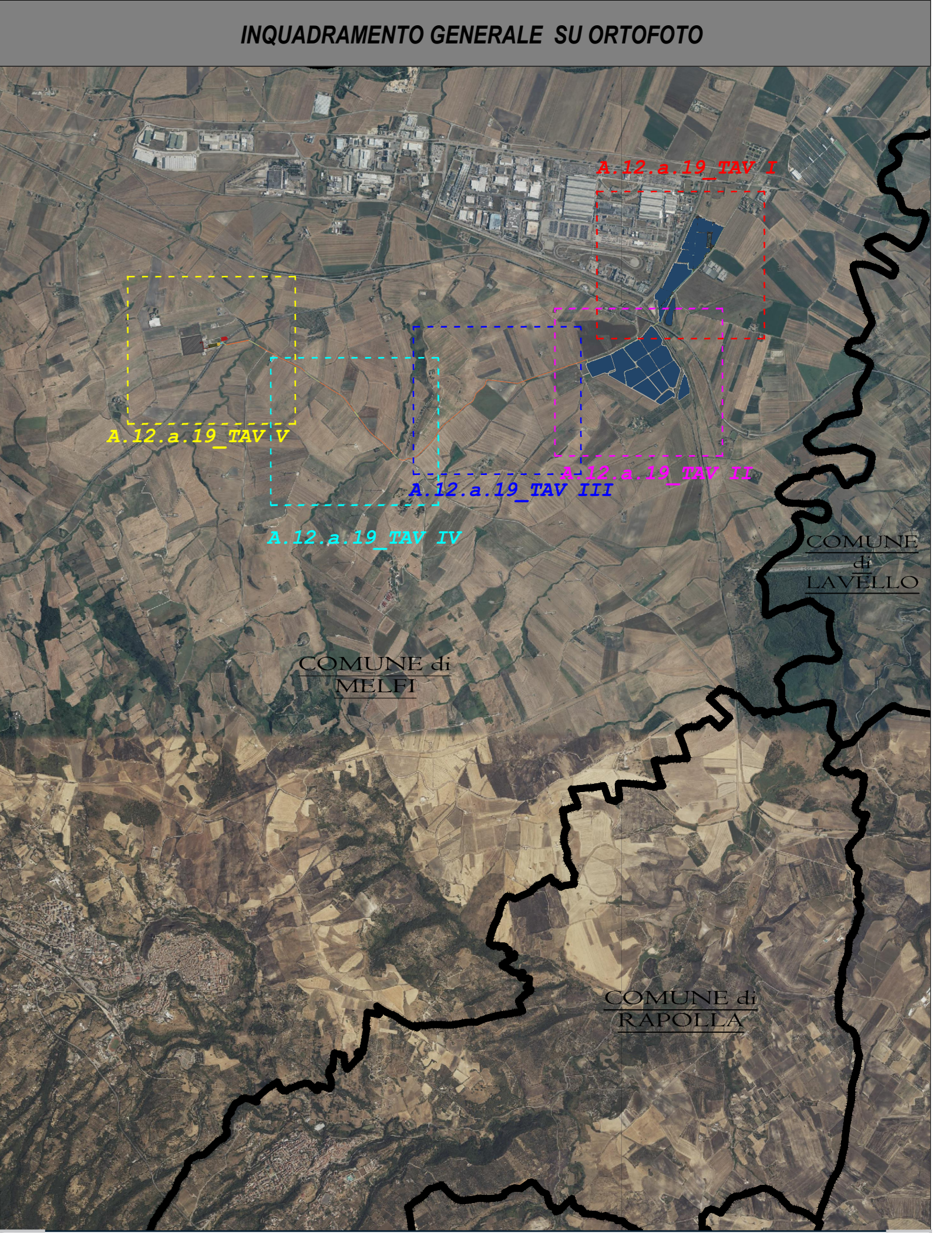


LEGENDA

Impianto Fotovoltaico	Collegamenti	Stazioni Elettriche
Area Impianto	Cavidotto 150 KV da realizzare	Stazione Elettrica RTN esistente
Aree Trasstabili	Cavidotto 150 KV esistente	Ampliamento area comune da realizzare
Viabilità di progetto	Cavidotto 30KV - TOC	Area comune esistente
Cancelli Ingresso	Cavidotto 30 Kv - Trinca	Stazione Utente 30/150 Kv
Cabina di Consegna		Confini Territoriali
Cabina di Campo		Confine Comunale
Esproprio		
Esproprio		
Ampliamento Area Comune		
Esproprio		
Stazione Utente 30/150 Kv		
Occupazione Temporanea		
Servitù di passaggio		
Riferimento Piano Particolare Descrittivo		



PROGETTO DI RIQUALIFICAZIONE EX ZUCCHERIFICIO SITO NELLA ZONA INDUSTRIALE DI MELFI (PZ) MEDIANTE REALIZZAZIONE DI IMPIANTO FOTOVOLTAICO DENOMINATO "FENIX" E DELLE RELATIVE OPERE DI CONNESSIONE ALLA RTN

POTENZA NOMINALE 70 MW

REGIONE BASILICATA	PROVINCIA di POTENZA	COMUNE di MELFI
		Località "Zona Industriale San Nicola di Melfi"

Scala: 1:10000 Formato Stampa: AO

PROGETTO DEFINITIVO

ELABORATO

A.12.a.19 PIANO PARTICELLARE DI ESPROPRIO GRAFICO_GENERALE

Progettazione:	Completato:
S.V. Design Studio S.r.l. Piazza Gennaro, 5 80077 Torre Branca (NA) Tel. +39 081 8000001 www.svdesign.com	VERUS s.r.l. Via della Focaccia, 18 01100 Narni (VT) P. IVA 02001970502 info@verus.it www.verus.it

Integrazione Elaborato

Rev.	Descrizione	Autore	Controllo	Approvato
01	Primo esemplare	LS	GV/AS	VERUS S.r.l.

Il presente elaborato è di proprietà di S.V. Design Studio S.r.l. Non è consentita la ristampa o l'uso non autorizzato senza autorizzazione scritta di S.V. Design Studio S.r.l.