

A13.1\_Carta delle Aree Naturali Protette

- EUAP - Elenco Ufficiale delle Aree Naturali Protette
- PNR - Parchi Naturali Regionali e Interregionali
- PNZ - Parchi Nazionali
- RNR - Riserve Naturali Regionali
- RNS - Riserve Naturali Statali
- Aree IBA
- Siti patrimonio UNESCO
- Sito
- Buffer
- Zone umide Ramsar con fascia di rispetto 150 m
- Rete Natura 2000
- Aree Rete Natura 2000
- Buffer Aree Rete natura 2000 di 1000 m

A13.2\_Carta Beni Paesaggistici

- ART.142 C.1 DLGS N.42/2004
- a) I territori costieri compresi in una fascia della profondità di 300 metri dalla linea di battigia, anche per i terreni elevati sul mare;
- b) I territori contornati ai laghi compresi in una fascia della profondità di 300 metri dalla linea di battigia, anche per i territori elevati sui laghi;
- c) I fiumi, i torrenti, i corsi d'acqua iscritti negli elenchi previsti dal testo unico delle disposizioni di legge sulle acque ed impianti elettrici, approvato con regio decreto 11 dicembre 1933, n. 1775, e le relative sponde o piedi degli argini per una fascia di 150 metri ciascuna;
- d) Le montagne per la parte eccedente 1.600 metri sul livello del mare per la catena alpina e 1.200 metri sul livello del mare per la catena appenninica e per le isole;
- e) I ghiacciai e i circhi glaciali - NON PRESENTI;
- f) I parchi e le riserve nazionali o regionali, nonché i territori di protezione esterna dei parchi;
- g) I territori coperti da foreste e da boschi, ancorché percorsi o danneggiati dal fuoco, e quelli sottoposti a vincolo di rimboscimento, come definiti dall'articolo 2, commi 2 e 6, del decreto legislativo 18 maggio 2001, n. 227 (norma abrogata, ora il riferimento è agli articoli 3 e 4 del decreto legislativo n. 34 del 2016);
- h) le aree assegnate alle università agrarie e le zone gravate da vincoli (Tutte le aree sono estranee al demanio civico comunale, vedasi elab. A016);
- i) le zone umide incluse nell'elenco previsto dal d.P.R. 13 marzo 1976, n. 448;
- l) i vulcani;
- m) le zone di interesse archeologico.

- AREE NON IDONEE FTV\_PIEAR
- 1. Riserve Naturali regionali e statali
- PNR - Parchi Naturali Regionali e Interregionali
- PNZ - Parchi Nazionali
- RNR - Riserve Naturali Regionali
- RNS - Riserve Naturali Statali
- 2. Aree SIC e pSIC
- 3. Aree ZPS e pZPS
- 4. Oasi WWF
- 5. Siti archeologici e storico-monumentali con fascia di rispetto di 300 m

- 6 Aree comprese nei Piani Paesistici di Area Vasta soggette a vincolo di conservazione A1 e A2
- 7. Tutte le aree basate
- 8. Aree basate ed a pascolo percorse da incendio da meno di 10 anni
- Incendi 2012 - 2022
- 9. Fasce costiere per una profondità di 1000 m
- 10. Le aree fluviali, unite, lacuali e le dighe artificiali con fascia di rispetto di 150 m dalle sponde ed in ogni caso compatibile con le previsioni dei Piani di Stralzo per l'assetto idrogeologico
- PAI\_franc\_UoM\_Puglia\_novembre\_23
- PG1 - Pericolosità da frana media e moderata
- PG2 - Pericolosità da frana elevata
- PG3 - Pericolosità da frana molto elevata

A13.3\_Aree non idonee PIEAR

- PAI\_ellivoli\_UoM\_Puglia\_dicembre\_23
- AP - Pericolosità idraulica alta
- MP - Pericolosità idraulica media
- BP - Pericolosità idraulica bassa
- Classi di rischio da frana - PAI UoM Puglia
- R1 - Rischio da frana moderato
- R2 - Rischio da frana medio
- R3 - Rischio da frana elevato
- R4 - Rischio da frana molto elevato
- Zone umide Ramsar con fascia di rispetto 150 m
- Fiumi, torrenti e corsi d'acqua con fasce di rispetto 150 m
- Laghi ed invasi artificiali con fascia di rispetto 300 m

- 11. Centri urbani
- Centri urbani
- Ambiti urbani
- 13 Aree comprese nei Piani Paesistici di Area Vasta soggette a verifica di Ammissibilità
- 14. Aree sopra i 1200 m di altitudine dal livello del mare
- 15 Area di crinale individuata dai Piani Paesistici di Area Vasta come elementi lineari di elevato valore
- 16. Terreni agricoli irrigui con colture intensive quali uliveti, agrumi o altri alberi da frutto e quelle investite da colture di pregio
- Vigneti
- Frutteti e frutti minori
- Oliveti

A13.4\_Legge Regionale 54/2015

LR54/2015 ALL. A: AREE E SITI NON IDONEI FTV AI SENSI DEL D.M. 10/09/2010

- 1. Aree sottoposte a tutela del paesaggio, del patrimonio storico, artistico e archeologico
- 1.1 Siti inseriti nel patrimonio mondiale dell'UNESCO
- 1.1 Siti inseriti nel patrimonio mondiale dell'UNESCO - Buffer 8000 m
- 1.2 Beni Monumentali
- 1.2 Beni Monumentali - Buffer 1000 m per impianti FTV
- 1.3 Beni archeologici
- 1.3.1 Beni archeologici tutelati ope legis
- 1.3.2 Aree archeologiche tutelate per decreto
- 1.3.3 Buffer aree archeologiche tutelate per decreto
- 1.3.4 Zone di interesse archeologico di nuova istituzione - let. m
- 1.4 Beni Paesaggistici
- 1.4.1 Aree già vincolate ai sensi dell'art. 136 e 157 del D.lgs n. 42/2004
- 1.4.2 I territori contornati ai laghi ed invasi artificiali compresi in una fascia della profondità di 1000 m dalla linea di battigia

- 1.4.4 I fiumi, torrenti e corsi d'acqua iscritti negli elenchi previsti dal testo unico delle disposizioni di legge sulle acque ed impianti elettrici e le relative sponde o piedi degli argini per una fascia di 500 m
- 1.4.5 Le montagne per la parte eccedente 1200 m sul livello del mare per la catena appenninica
- 1.4.6 Le aree assegnate alle università agrarie e zone gravate da vincoli (Tutte le aree sono estranee al demanio civico comunale)
- 1.4.7 I percorsi tratturali con buffer di almeno 200 m dal limite esterno dell'area di sedime
- 1.4.8 Aree comprese nei Piani Paesistici di Area Vasta soggette a vincolo di conservazione A1 e A2 - Progetto non incluso in PPAV
- 1.4.9 Aree di crinale individuate dai Piani Paesistici di Area Vasta come elementi lineari di elevato valore
- 1.4.10 Aree comprese nei Piani Paesistici di Area Vasta soggette a verifica di Ammissibilità
- 1.4.11 Centri urbani
- 1.4.11 Buffer centri urbani\_3000 m
- 1.4.11 Ambiti urbani
- 1.4.11 Buffer ambiti urbani\_3000 m
- 1.4.12 Buffer centri storici\_5000m

2. Aree comprese nel Sistema Ecologico Funzionale Territoriale

- 2.1 Aree protette
- PNR
- PNZ
- RNR
- RNS
- 2.1 Aree protette - buffer 1000 m
- 2.2 Zone umide - buffer 1000 m
- 2.3 OASI\_WWF
- 2.4 Rete Natura 2000
- ZPS
- ZPS\_buffer1000m
- SIC
- SIC\_buffer1000m
- ZSC
- ZSC\_buffer1000m
- 2.5 IBA

2.6 D3 - Schema di Rete ecologica regionale

- Nodi della rete ecologica regionale
- Nodi di primo livello strategici
- Nodi di secondo livello strategici
- Nodi di terzo livello strategici
- Area di pianificazione paesaggistica e ambientale
- Area a qualità ambientale elevata (area a moderatamente alta)
- Dimensioni di conservazione ecologica regionale
- Dimensioni di conservazione dei nodi centrali
- Dimensioni di conservazione connesse ai corridoi funzionali principali
- Dimensioni di conservazione dei nodi minori e collaterali
- Sistema regionale delle aree protette
- Sistema di beni
- A1 - Sito strategico
- A2 - Sito strategico
- A3 - Sito strategico
- A4 - Sito strategico
- A5 - Sito strategico
- A6 - Sito strategico
- A7 - Sito strategico
- A8 - Sito strategico
- A9 - Sito strategico
- A10 - Sito strategico
- A11 - Sito strategico
- A12 - Sito strategico
- A13 - Sito strategico
- A14 - Sito strategico
- A15 - Sito strategico
- A16 - Sito strategico
- A17 - Sito strategico
- A18 - Sito strategico
- A19 - Sito strategico
- A20 - Sito strategico
- A21 - Sito strategico
- A22 - Sito strategico
- A23 - Sito strategico
- A24 - Sito strategico
- A25 - Sito strategico
- A26 - Sito strategico
- A27 - Sito strategico
- A28 - Sito strategico
- A29 - Sito strategico
- A30 - Sito strategico
- A31 - Sito strategico
- A32 - Sito strategico
- A33 - Sito strategico
- A34 - Sito strategico
- A35 - Sito strategico
- A36 - Sito strategico
- A37 - Sito strategico
- A38 - Sito strategico
- A39 - Sito strategico
- A40 - Sito strategico
- A41 - Sito strategico
- A42 - Sito strategico
- A43 - Sito strategico
- A44 - Sito strategico
- A45 - Sito strategico
- A46 - Sito strategico
- A47 - Sito strategico
- A48 - Sito strategico
- A49 - Sito strategico
- A50 - Sito strategico
- A51 - Sito strategico
- A52 - Sito strategico
- A53 - Sito strategico
- A54 - Sito strategico
- A55 - Sito strategico
- A56 - Sito strategico
- A57 - Sito strategico
- A58 - Sito strategico
- A59 - Sito strategico
- A60 - Sito strategico
- A61 - Sito strategico
- A62 - Sito strategico
- A63 - Sito strategico
- A64 - Sito strategico
- A65 - Sito strategico
- A66 - Sito strategico
- A67 - Sito strategico
- A68 - Sito strategico
- A69 - Sito strategico
- A70 - Sito strategico
- A71 - Sito strategico
- A72 - Sito strategico
- A73 - Sito strategico
- A74 - Sito strategico
- A75 - Sito strategico
- A76 - Sito strategico
- A77 - Sito strategico
- A78 - Sito strategico
- A79 - Sito strategico
- A80 - Sito strategico
- A81 - Sito strategico
- A82 - Sito strategico
- A83 - Sito strategico
- A84 - Sito strategico
- A85 - Sito strategico
- A86 - Sito strategico
- A87 - Sito strategico
- A88 - Sito strategico
- A89 - Sito strategico
- A90 - Sito strategico
- A91 - Sito strategico
- A92 - Sito strategico
- A93 - Sito strategico
- A94 - Sito strategico
- A95 - Sito strategico
- A96 - Sito strategico
- A97 - Sito strategico
- A98 - Sito strategico
- A99 - Sito strategico
- A100 - Sito strategico

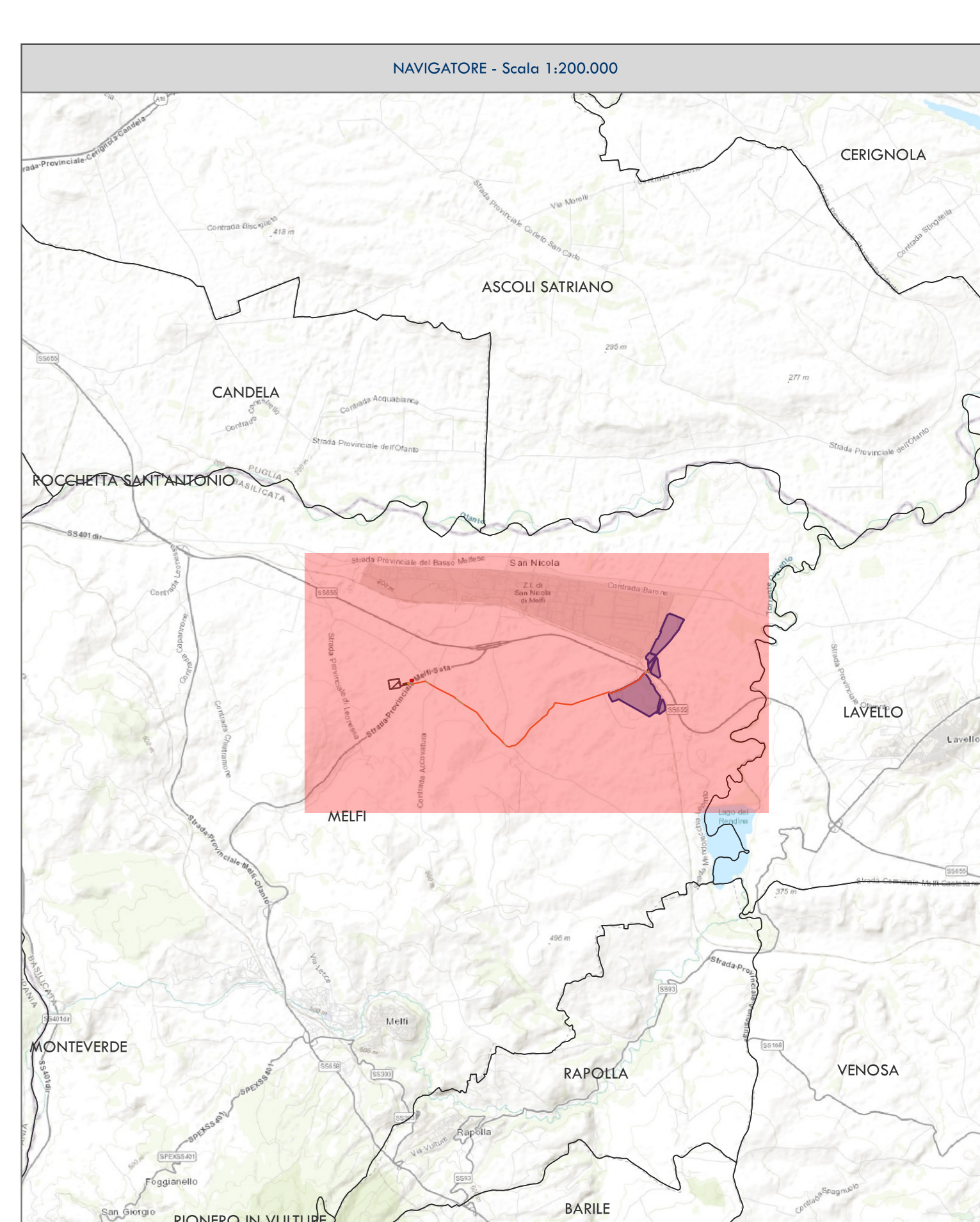
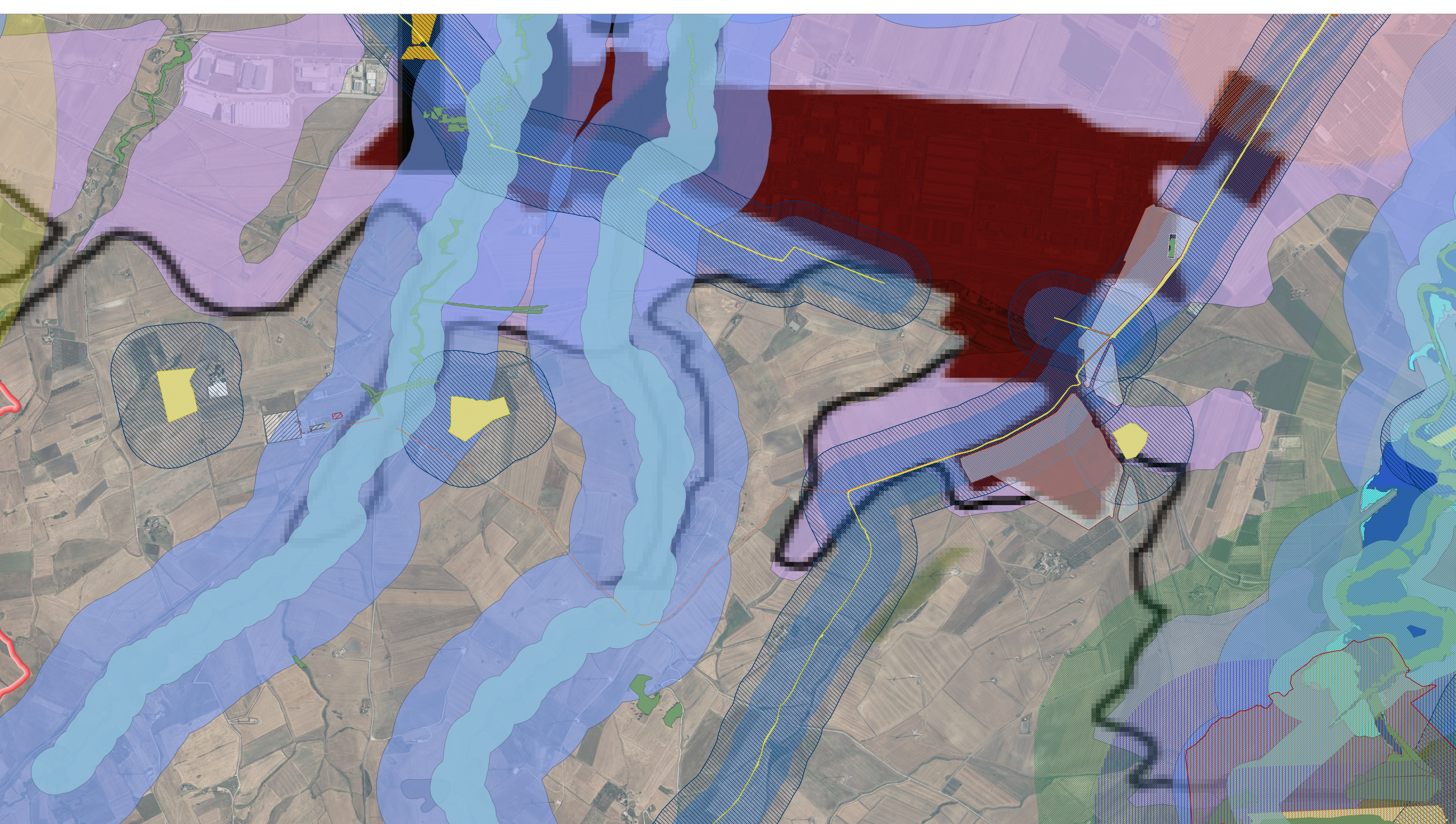
- 2.7 Alberi Monumentali
- 2.7 Alberi Monumentali - buffer 500 m
- 2.8 Aree basate ai sensi del D.Lgs. 227/2001
- 3. Aree Agricole
- 3.1 Vigneti
- 3.2 Territori caratterizzati da elevata capacità d'uso del suolo
- 4. Aree in dissesto
- Classi di rischio da frana - PAI UoM Puglia
- R1 - Rischio da frana moderato
- R2 - Rischio da frana medio
- R3 - Rischio da frana elevato
- R4 - Rischio da frana molto elevato
- Classi di pericolosità idraulica - PAI UoM Puglia
- BP - Pericolosità idraulica bassa
- MP - Pericolosità idraulica media
- AP - Pericolosità idraulica alta

A13.5\_Vincolo idrologico

- Vincolo idrologico

IMPIANTO FOTOVOLTAICO

- Area impianto
- Cavidotto esterno
- Attraversamenti in TOC
- Trincea
- Collegamento con la RTN
- Stazione Utente
- Stazione RTN esistente
- Area comune esistente
- Ampliamento area comune
- Cavidotto AT esistente di consegna alla SE Terna
- Cavidotto AT da realizzare



PROGETTO DI RIQUALIFICAZIONE EX ZUCCHERIFICIO SITO NELLA ZONA INDUSTRIALE DI MELI (PZ) MEDIANTE REALIZZAZIONE DI IMPIANTO FOTOVOLTAICO DENOMINATO "FENIX" E DELLE RELATIVE OPERE DI CONNESSIONE ALLA RTN

POTENZA NOMINALE 70 MW

REGIONE BASILICATA | PROVINCIA DI POTENZA | COMUNE DI MELI

Località "Zona Industriale San Nicola di Meli"

Scala: 1:10'000 | Formato Stampo: A1

**PROGETTO DEFINITIVO**

ELABORATO

A12.a4 | Carta dei vincoli totali dell'area

Progettazione: S.D.V. Design Studio S.r.l. | Confezione: VERUS S.r.l.

Consulenza Elaborato: S.D.V. Design Studio S.r.l. | PZ\_PIV\_A12\_a4\_Carta dei vincoli totali dell'area.pdf

Data	Motivo della revisione	Redatto	Controllato	Approvato
Gennaio 2024	Primo ante-progetto	AV	ESV	VERUS S.r.l.

Il presente elaborato è di proprietà di S.D.V. Design Studio S.r.l. Non è consentita la ristampa o l'uso non autorizzato senza autorizzazione scritta di S.D.V. Design Studio S.r.l.