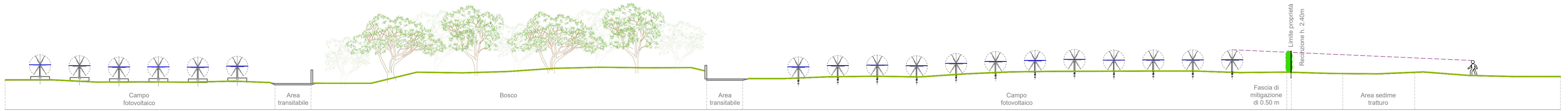
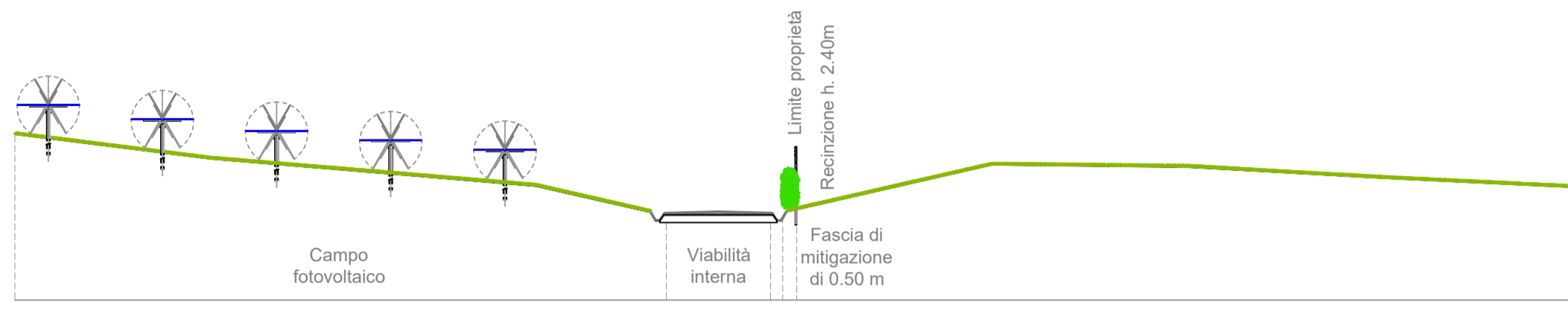


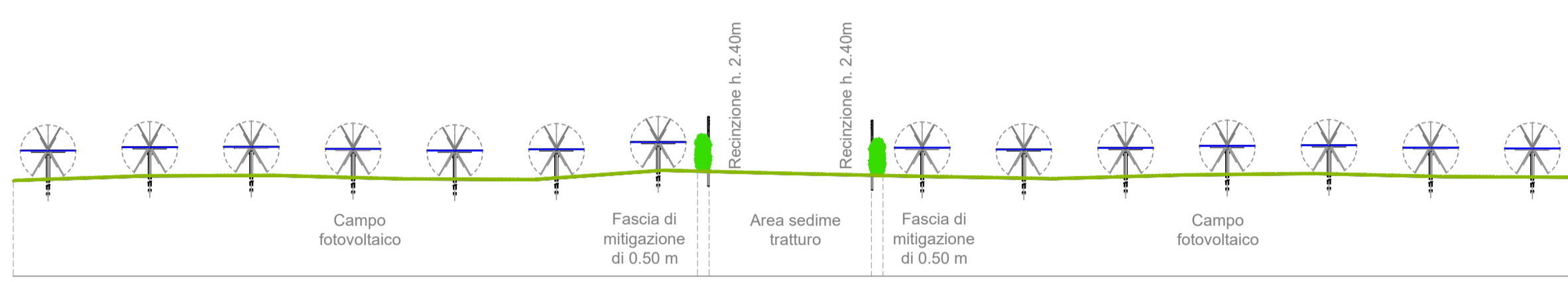
## Sezione AA



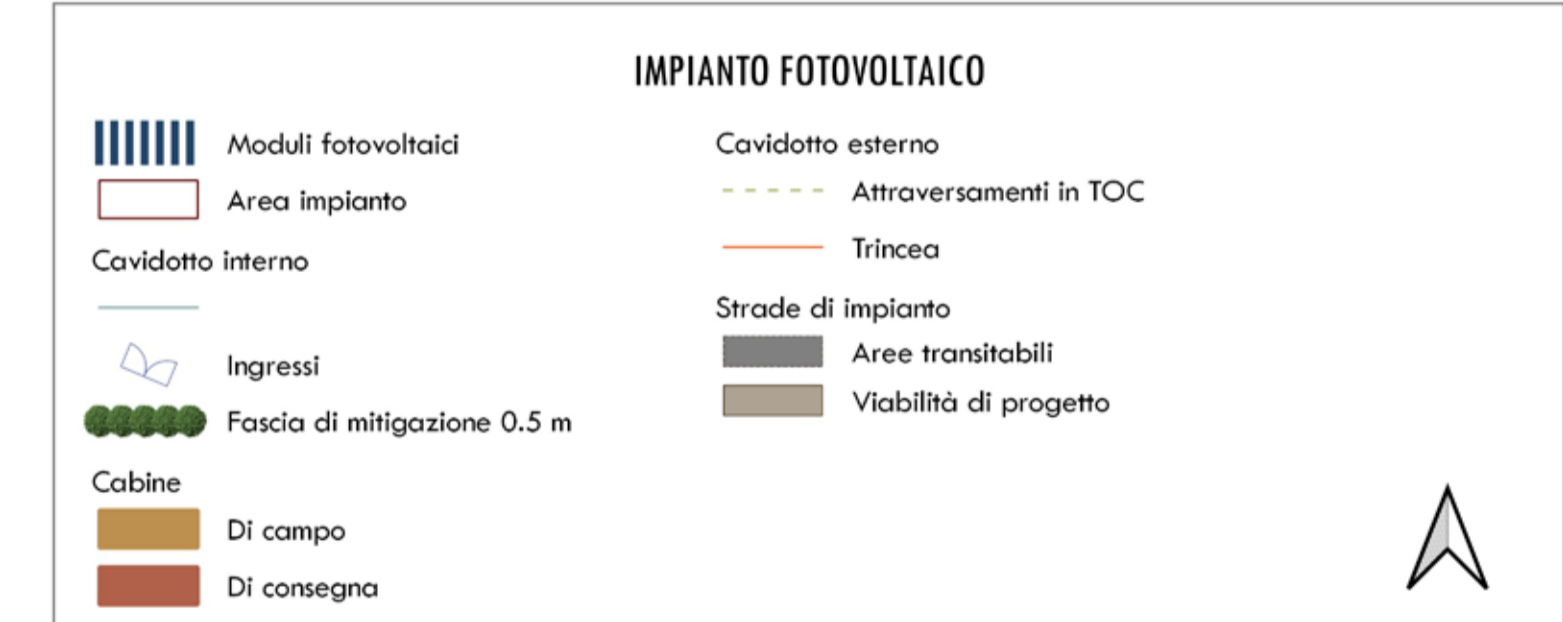
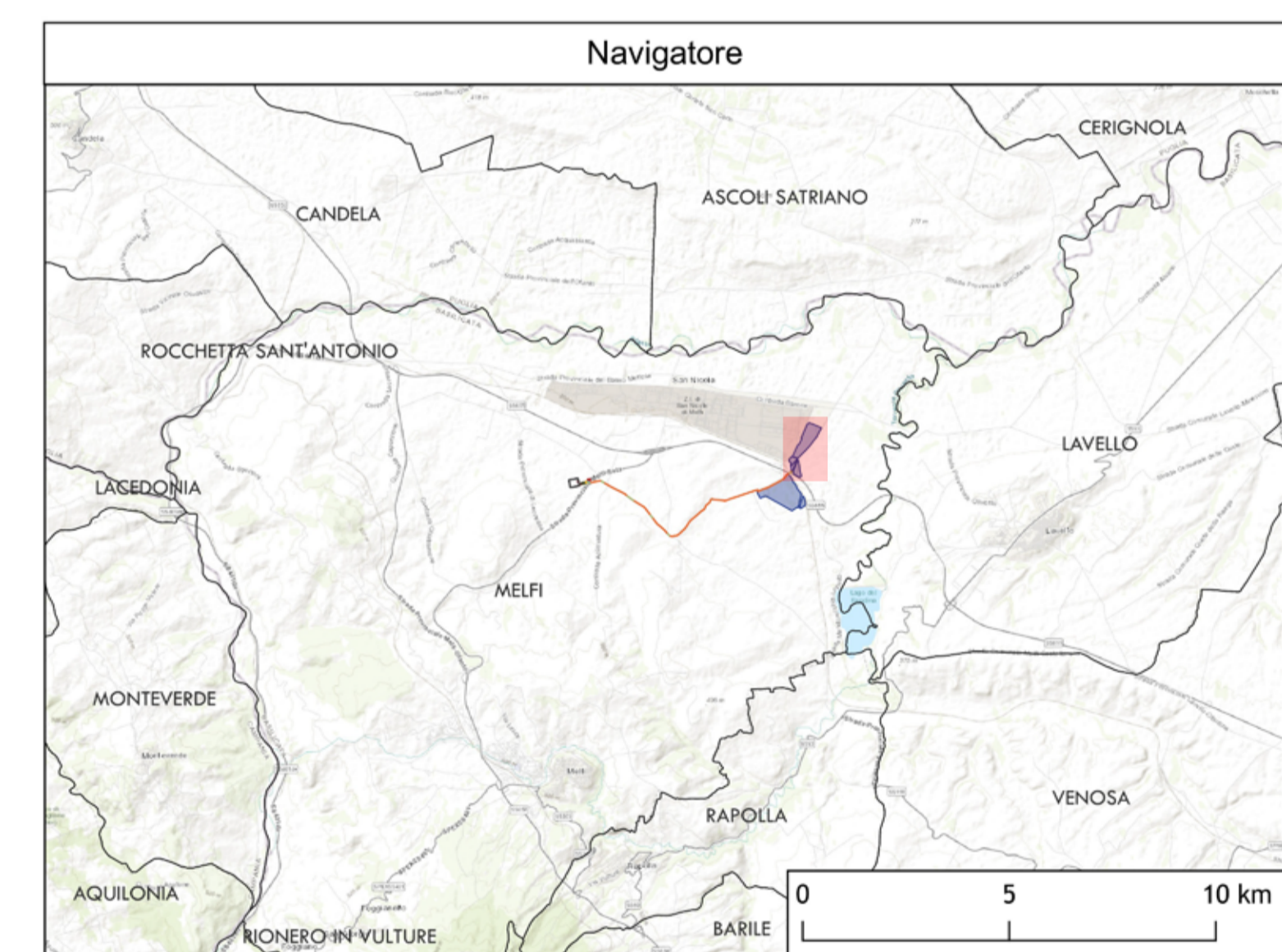
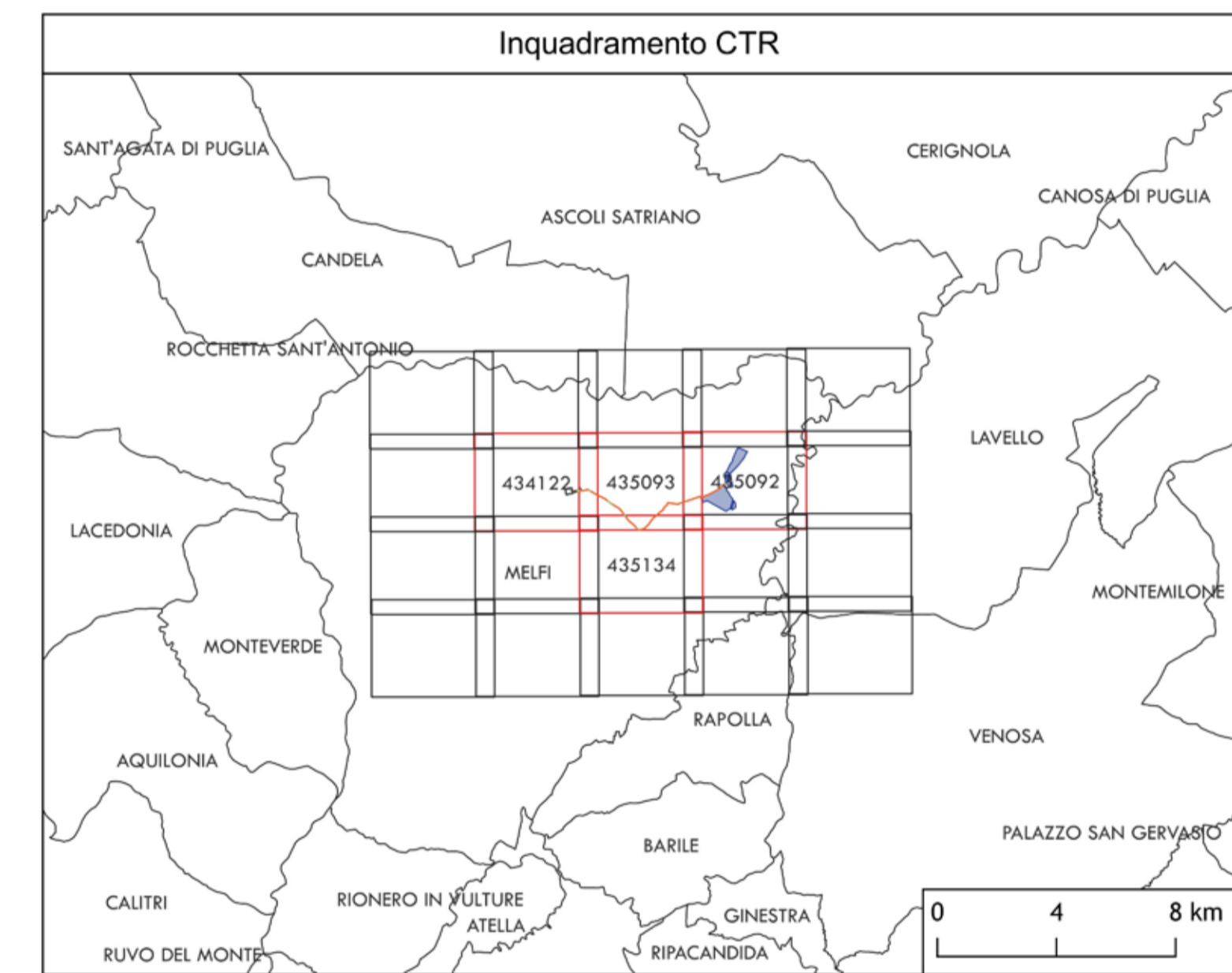
## Sezione BB



## Sezione CC



Bosco tutelato ai sensi della lettera g, art. 142 del D.Lgs 42/2004



PROGETTO DI RIQUALIFICAZIONE EX ZUCCHERIFICIO SITO NELLA ZONA INDUSTRIALE DI MELFI (PZ) MEDIANTE REALIZZAZIONE DI IMPIANTO FOTOVOLTAICO DENOMINATO "FENIX" E DELLE RELATIVE OPERE DI CONNESSIONE ALLA RTN

POTENZA NOMINALE 70 MW

REGIONE BASILICATA | PROVINCIA di POTENZA | COMUNE di MELFI

Località "Zona Industriale San Nicola di Melfi"

Scala: 1:2'000 | Formato Stampo: AO

**PROGETTO DEFINITIVO**

ELABORATO

A12.d | Interventi di mitigazione

Progettazione: **DESIGN** | COMMITTEENTE: **VERUS S.r.l.**

VERUS S.r.l. | Via delle Industrie, 10 | 01100 Pienza (PI) | P.IVA 0201191522 | Telefono: +39 0578 90998 | Email: info@verus.it

Consiglio Nazionale delle Professioni Ingegneri | Ordine degli Ingegneri della Provincia di Potenza

Catégorie Elaborato | Data: Gennaio 2024 | Motivo della revisione: Prima emissione | Redatto: RU | Controllato: ESV | Approvato: VERUS S.r.l.