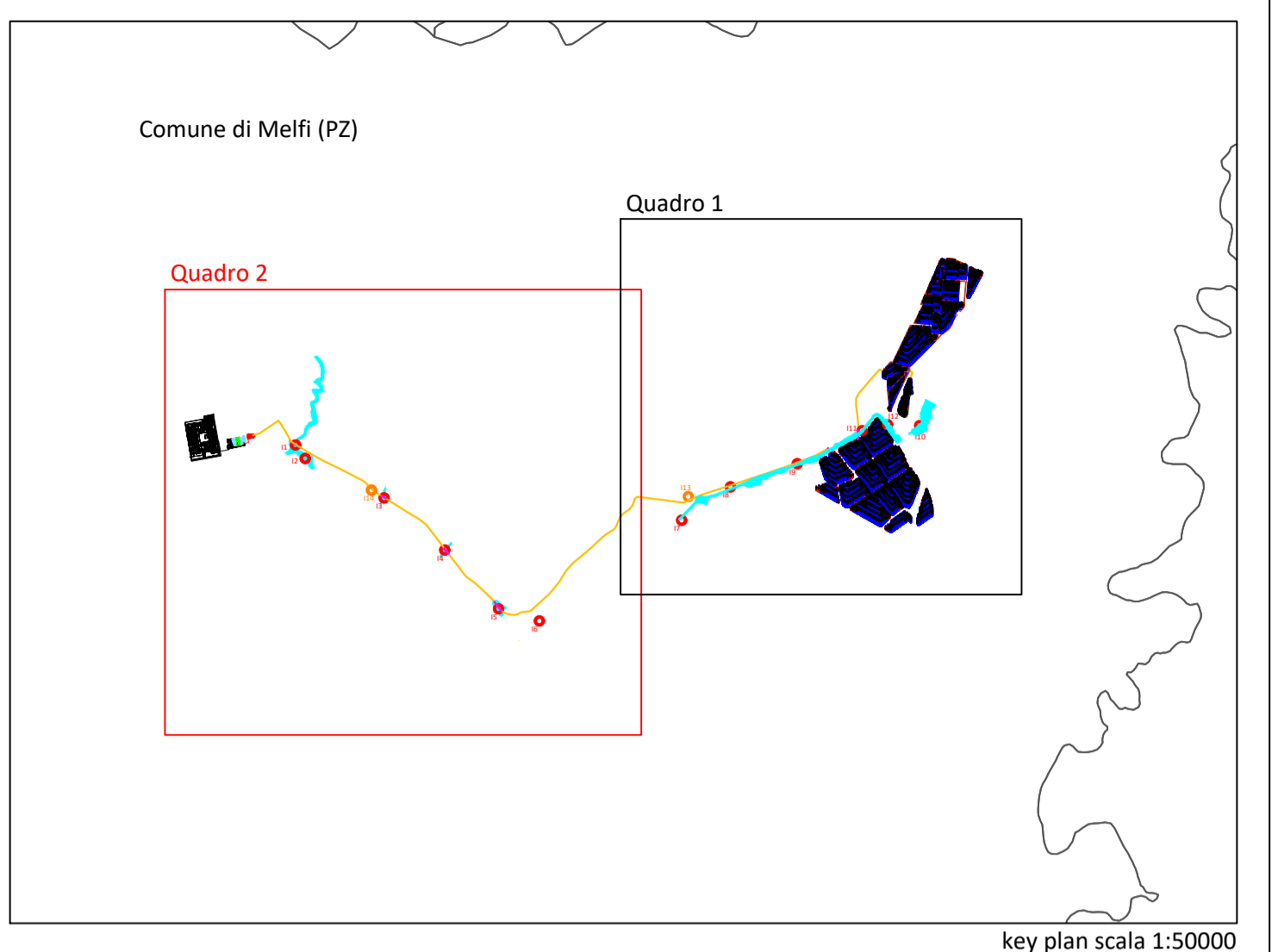
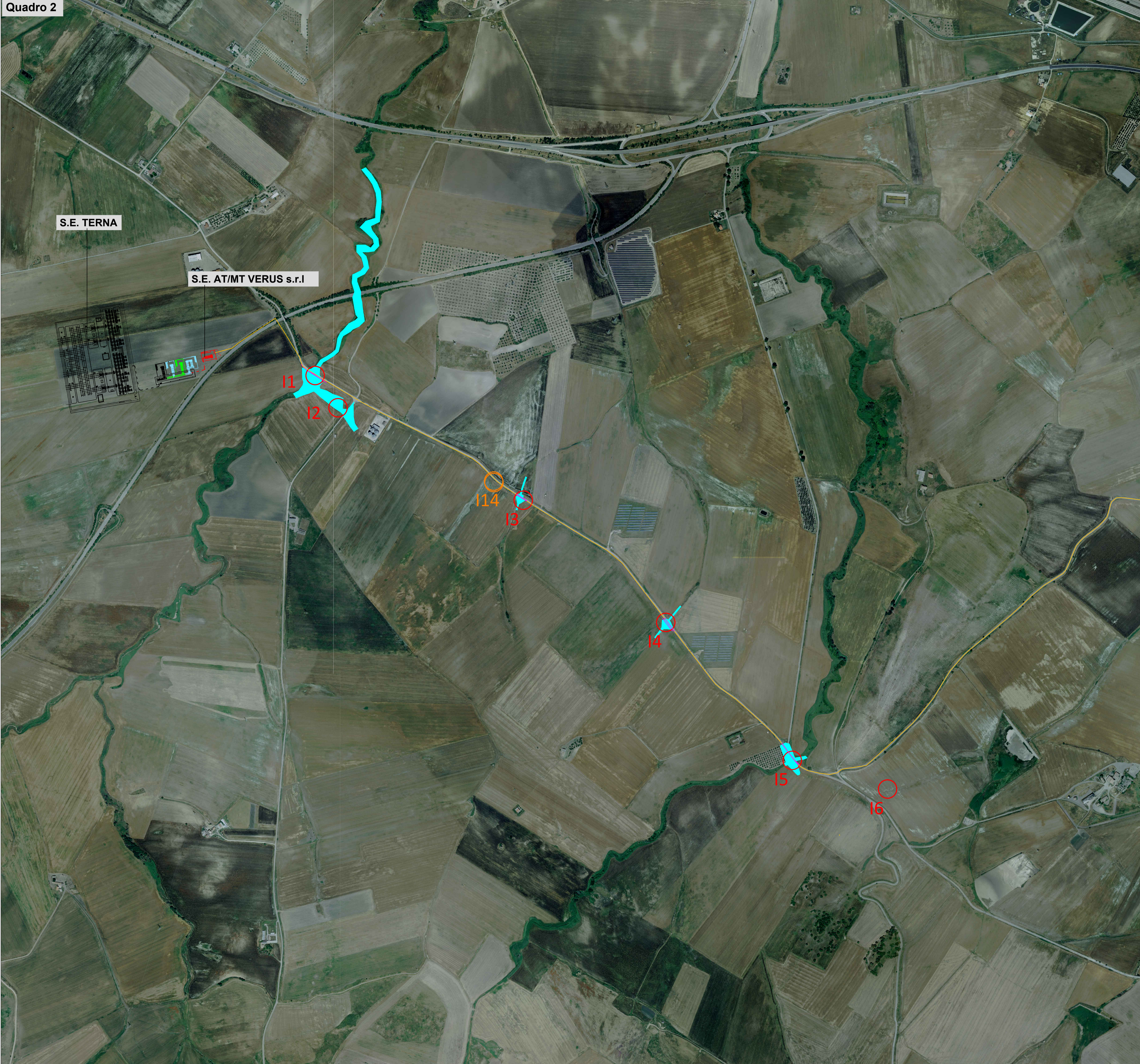


Quadro 2



- Legenda**
- Moduli pannelli fotovoltaici
  - Aree allagabili determinate considerando un Tr=200 anni
  - Cavidotto MT in TOC
  - Indicazione dei punti di interferenza con reticolo idrografico rinvenuto da carta IGM scala 1:25000
  - Cavidotto MT interrato
  - Indicazione dei punti di interferenza con reticolo idrografico rinvenuto da carta IGM scala 1:25000 per il quale non è stata determinata l'area allagabile con Tr 200 anni in quanto dallo stato di luoghi non si evince nessuna linea d'impiuvio

**REGIONE BASILICATA  
PROVINCIA DI POTENZA**

**Comune:**  
Melfi  
Località "Zona industriale San Nicola di Melfi"

**PROGETTO DEFINITIVO PER LA REALIZZAZIONE DI UN IMPIANTO DI  
PRODUZIONE DI ENERGIA ELETTRICA DA FONTE FOTOVOLTAICA E  
RELATIVE OPERE DI CONNESSIONE**

Sezione: 0  
**RELAZIONI GENERALI**

Titolo elaborato:  
STUDIO DI COMPATIBILITA' IDROLOGICA E IDRAULICA - ALLEGATO 6 - Planimetria su ortofoto con l'individuazione delle aree allagabili determinate considerando un Tr=200 anni - Quadro 2

N. Elaborato: 1.8.6.b      Scala: 1:5000

Committente

**VERUS S.r.l.**

Via Della Tecnica, 18  
85100 Potenza (PZ)  
P.IVA 02059170767

Progettista  
**Ing. Giuseppe Antonio Camarda**



Legale Rappresentante  
**Donato Macchia**

Rev.	Data	Elaborazione	Approvazione	Emissione	DESCRIZIONE
00	NOVEMBRE 2021	LR	GC	GC	PAS
		stipula	stipula	stipula	
		Elaborazione	Approvazione	Emissione	DESCRIZIONE

Nome File sorgente: FV.MEL05.PD.1.8.6.b.dwg    Nome file stampa: FV.MEL05.PD.1.8.6.b.pdf    Formato di stampa: A1