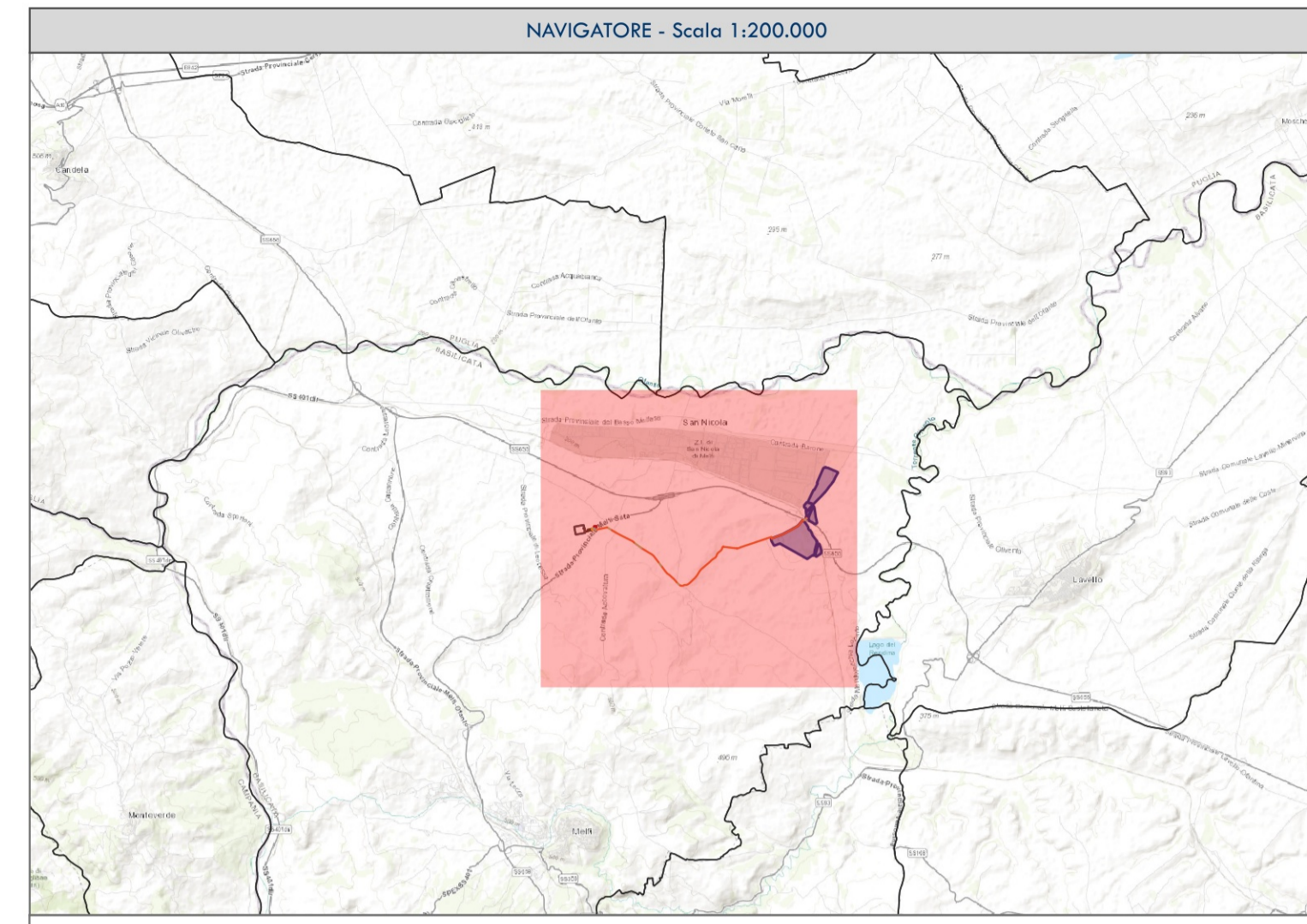
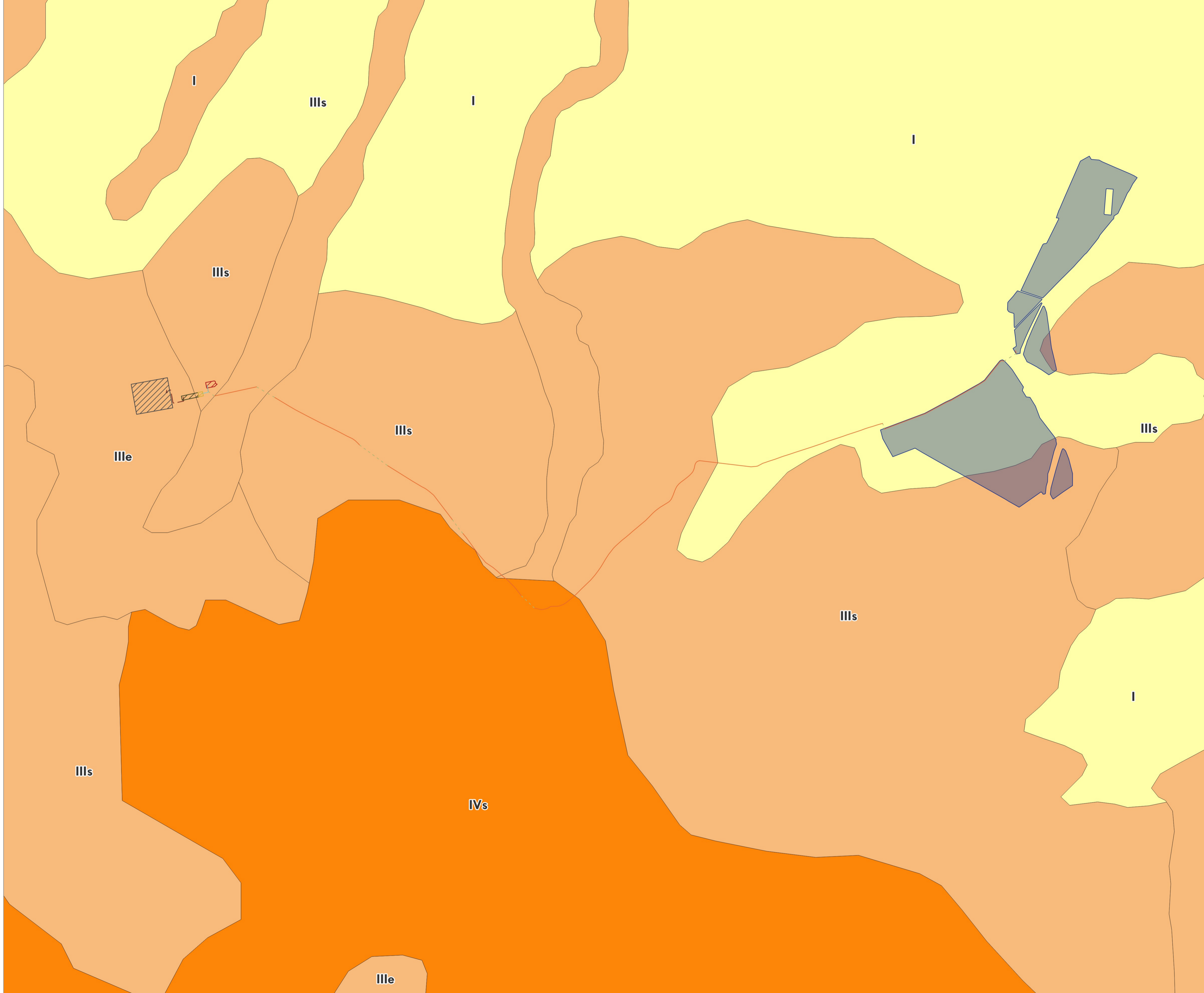


Classe	Descrizione
I	I suoli hanno poche limitazioni che ne restringono l'uso.
II	I suoli hanno limitazioni moderate che riducono la scelta delle colture oppure richiedono moderate pratiche di conservazione.
III	I suoli hanno limitazioni severe che riducono la scelta delle colture oppure richiedono particolari pratiche di conservazione, o ambedue.
IV	I suoli hanno limitazioni molto severe che restringono la scelta delle colture oppure richiedono una gestione particolarmente accurata, o ambedue.
V	I suoli presentano rischio di erosione scarso o nullo (pianeggianti), ma hanno altre limitazioni che non possono essere rimosse (es. inondazioni frequenti), che limitano il loro uso principalmente a pascolo, prato-pascolo, bosco o a nutrimento e ricovero della fauna locale.
VI	I suoli hanno limitazioni severe che li rendono per lo più inadatti alle coltivazioni e ne limitano il loro uso principalmente a pascolo, prato-pascolo, bosco o a nutrimento e ricovero della fauna locale.
VII	I suoli hanno limitazioni molto severe che li rendono inadatti alle coltivazioni e che ne restringono l'uso per lo più al pascolo, al bosco o alla vita della fauna locale.

Sottoclassi	Descrizione
s	Limitazioni pedologiche (tessitura, scheletro, profondità, rocciosità e pietrosità superficiali, capacità di ritenuta idrica, fessurazioni, PH, carbonati totali, salinità, sodicità)
w	Limitazioni dovute al drenaggio o al rischio di inondazione
e	Limitazioni dovute all'erosione
c	Limitazioni dovute al clima



LEGENDA

Categorie di capacità uso del suolo

I	IIIsc	IVse
II	IIIse	IVw
III	IIIsw	Vw
IIIce	IIIv	VIe
IIIe	IVe	VIIe
IIIs	IVs	VIIse

IMPIANTO FOTOVOLTAICO

Area impianto	Collegamento con la RTN
Cavidotto esterno	Stazione Utente
Attraversamenti in TOC	Stazione RTN esistente
Trincea	Area comune esistente
	Ampliamento area comune
	Cavidotto AT esistente di consegna alla SE Terna
	Cavidotto AT da realizzare

PROGETTO DI RIQUALIFICAZIONE EX ZUCCHERIFICIO SITO NELLA ZONA INDUSTRIALE DI MELFI (PZ) MEDIANTE REALIZZAZIONE DI IMPIANTO FOTOVOLTAICO DENOMINATO "FENIX" E DELLE RELATIVE OPERE DI CONNESSIONE ALLA RTN

POTENZA NOMINALE 70 MW

<p>REGIONE BASILICATA</p>	<p>PROVINCIA di POTENZA</p>	<p>COMUNE di MELFI</p> <p>Località "Zona Industriale San Nicola di Melfi"</p>
---------------------------	-----------------------------	---

Scala: 1:12'000 | Formato Stampa: A1

PROGETTO DEFINITIVO

ELABORATO

A13.10 | Carta capacità uso del suolo

<p>Progettazione:</p> <p>R.S.V. Design Studio S.r.l. Piazza Carmino, 5 84077 Torre Orsaia (CA) P.IVA 0585979654 Tel./fax: +39 0974 985496 e-mail: info@rsv-ds.it</p>	<p>Committenza:</p> <p>VERUS S.r.l. Via della Trincea, 18 85100 Potenza (PZ) P.IVA 02059170767 Indirizzo pec: verus.srl@pec.it</p>

Catalogazione Elaborato

Data:	Metto della revisione:	Redatto:	Consultato:	Approvato:
Giugno 2024	Prima emissione	AV	RSV	VERUS S.r.l.

Il presente elaborato è di proprietà di R.S.V. Design Studio S.r.l. Non è consentito riprodurlo o comunque utilizzarlo senza autorizzazione scritta di R.S.V. Design Studio S.r.l.